

Zeitschrift: Bulletin technique de la Suisse romande
Band: 50 (1924)
Heft: 12

Werbung

Nutzungsbedingungen

Die ETH-Bibliothek ist die Anbieterin der digitalisierten Zeitschriften. Sie besitzt keine Urheberrechte an den Zeitschriften und ist nicht verantwortlich für deren Inhalte. Die Rechte liegen in der Regel bei den Herausgebern beziehungsweise den externen Rechteinhabern. [Siehe Rechtliche Hinweise.](#)

Conditions d'utilisation

L'ETH Library est le fournisseur des revues numérisées. Elle ne détient aucun droit d'auteur sur les revues et n'est pas responsable de leur contenu. En règle générale, les droits sont détenus par les éditeurs ou les détenteurs de droits externes. [Voir Informations légales.](#)

Terms of use

The ETH Library is the provider of the digitised journals. It does not own any copyrights to the journals and is not responsible for their content. The rights usually lie with the publishers or the external rights holders. [See Legal notice.](#)

Download PDF: 01.04.2025

ETH-Bibliothek Zürich, E-Periodica, <https://www.e-periodica.ch>

Société Suisse d'Explosifs
Cheddite & Dynamite
éléphone 182 LIESTAL Téléphone 182

EXPLOSIFS

de sûreté de tout genre et de toute puissance
Dynamites, Mèches et Détonateurs
Cheddite, Telsite.
Agents généraux pour la Suisse Romande :
PETITPIERRE Fils & C^{ie}, Neuchâtel
Téléphone 3.15.



SULZER
ARMATURES
et
PIÈCES DE TUYAUTERIE
pour
vapeur, eau, acides, gaz, air etc.

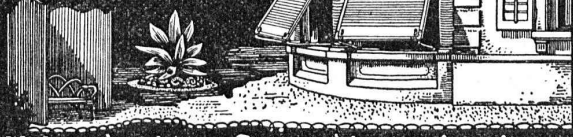
Catalogues sur demande.

SULZER FRÈRES, SOCIÉTÉ ANONYME, WINTERTHUR

**W. BAUMANN
HORGEN
SUISSE**

Maison fondée en 1860

Représentant pour Genève :
M. Albert Guelpa, rue Petitot, 3



**Volets à rouleaux. Stores à lames prismatiques
Volets à panneaux Paravents**

Demandez à vos fournisseurs les véritables **OUTILS** Marque
R. STOCK & C^{ie}

Mèches hélicoïdales en acier carbone et acier rapid. — Alésoirs, fraises, tarauds, etc.

Dépositaires : Tous les bons magasins d'outillage et de quincailleries.

Dépositaire général pour la Suisse :
N. STRUBL-OTT, BALE

Service technique suisse de placement

Emplois vacants (suite).

11. *Ingenieur suisse* comme chef de fabrication, ayant plusieurs années d'expérience dans le domaine des lampes à incandescence. 727.
12. *Jüngerer, tüchtiger Eisenbeton-Techniker (Zeichner)* mit Praxis auf Ingenieur-Bureau im Kt. Bern. Dauer der Anstellung mindestens 4 Monate. Eintritt sofort. 729.
13. *Ingenieur electricien* recherché par bureau électrotechnique industriel de Paris. On demande : Connaissances générales embrassant tout le domaine de l'électrotechnique et quelques années de pratique dans l'élaboration de projets, faculté de s'occuper éventuellement de la surveillance des travaux de montage, aptitudes commerciales (visites à la clientèle), possession des deux langues français et allemande. 730.
14. *Intelligenter Wärmetechniker* mit guten Allgemeinkenntnissen für die technische Abteilung einer A.-G. in Lausanne. Beteiligung möglich, doch nicht Bedingung. 732.
15. *Tüchtiger Bauführer* mit guter Praxis per sofort auf Architektur-Bureau in Zürich. 733.
16. *Tüchtiger Maschinen-Techniker* für allgemeinen Maschinenbau. Alter 30-37 J., Eintritt sofort. (Kt. Bern.) 735.
17. *Geschäftsleiter* für Armaturen-Fabrik mit Giesserei im Elsass. In Frage kommt in erster Linie *Schweizer-Techniker*, der auf dem Gebiete durchaus bewandert ist und schon in entsprechender Schweizerfirma tätig war. Evtl. kann jüngerer Bewerber berücksichtigt werden, vorausgesetzt, dass er schon in einer Messing- resp. Armaturen-Fabrik beschäftigt war und die Kalkulation u.s.w. übernehmen könnte. 736.
18. *Technicien architecte*, bon dessinateur, très capable et expérimenté, ayant pratique suffisante dans bon bureau d'architecte, recherché pour Lausanne. Genre de travail : projets, détails, chantier, métrés, etc. Si pas Suisse français, connaissance suffisante du français pour relations au bureau et avec entrepreneurs et si possible des habitudes du travail de la Suisse française exigées. Engagement de quelques mois pouvant devenir stable. Entrée immédiate. 737.

ALBATRE Articles d'éclairage
Pierre Fournaise

Seule fabrique pour ces articles en Suisse 159, Zollikerstr. Zürich Tél. Hott. 75.42

Tout ce qui concerne les

Annonces

du

Bulletin Technique doit être adressé exclusivement à la

Société suisse d'Édition (Indicateur vaudois)

Lausanne.

Nous déclinons toute responsabilité pour ce qui porte une autre suscription. Régie des Annonces.

Un Atelier important de la Suisse romande

demande un

Ingénieur en chef

pour diriger le service des ponts et charpentes métalliques et de la chaudronnerie. Connaissance de l'allemand exigée. Belle position assurée.

Adresser les offres avec certificats, références et prétentions de salaire, sous chiffre F 73509 V, aux *Annonces-Suisses S. A. Lausanne.*

31 067 D.

Le titulaire du brevet suisse N° 95 591 concernant un procédé de fabrication de tubes à vide comportant un filament chauffé et au moins deux autres électrodes, dont un filiforme et tube à vide obtenu par le dit procédé, désire le vendre ou en céder des licences. S'adresser au Cabinet **L. Flesch**, ingénieur-conseil, 4, rue Pichard, Lausanne. P 12421 L.

Manufacture de Papiers
STOUKY, BAUMGARTNER & C^e

LAUSANNE et RENENS

Spécialité de Papiers
utilisés dans l'Industrie du Bâtiment.

Mise au concours de travaux

La Direction du 1^{er} arrondissement des chemins de fer fédéraux, à Lausanne, met en soumission la construction des deux nouveaux ponts sur la Birse, au « Kessiloch », Km. 106.980 et 107.495 de la ligne Delémont-Bâle, entre Zwingen et Grellingen, en remplacement des ponts actuels.

La soumission comporte deux variantes :

- A. Ouvertures principales avec voûtes en maçonnerie.
- B. Ouvertures principales avec tabliers métalliques.

Les travaux comprennent l'exécution d'environ :

| A. Viaducs en maçonnerie. | | Pont ament km 106.980 | Pont aval 107.495 |
|--|---------------------|--------------------------|----------------------|
| Déblais en rocher | env. m ³ | — | 6000 |
| Fouilles pour fondations | " " | 1200 | 1500 |
| " " pneumatiques | " " | 700 | 2100 |
| Maçonnerie en béton et de moëllons | " " | 2500 | 4000 |
| Maçonnerie des voûtes en granit | " " | 485 | 460 |
| Chapes en asphalte | " m ² | 450 | 470 |
| Démolition des maçonneries des ponts existants | " m ³ | 935 | 805 |

| B. Viaducs avec ouvertures principales métalliques. | | Pont ament km 106.980 | Pont aval 107.495 |
|---|---------------------|--------------------------|----------------------|
| 1. Infrastructure. | | | |
| Déblais en rocher | env. m ³ | — | 6000 |
| Fouilles pour fondations | " " | 900 | 900 |
| " " pneumatiques | " " | 500 | 400 |
| Maçonnerie en béton et de moëllons | " " | 1850 | 2200 |
| Chapes en asphalte | " m ² | 220 | 280 |
| Démolition des maçonneries des ponts existants | " m ³ | 935 | 805 |
| 2. Construction métallique. | | | |
| Fourniture et montage des nouvelles constructions métalliques | env. t. | 220 | 190 |
| Démontage des ponts métalliques existants | " t. | 110 | 120 |

On peut consulter les plans et cahiers des charges et se procurer les formulaires de soumission à la Division des Travaux, bureau des ponts, au rez-de-chaussée du bâtiment de la P. V., à Lausanne, ou au bureau de l'ingénieur de section, à Delémont.

Les plans pourront être remis aux entrepreneurs pour le prix de fr. 5.— pour la variante A et de fr. 7.50 pour la variante B qui ne sera par remboursé.

La visite du chantier aura lieu le 5 juin 1924, entre 14 heures et 17 heures.

L'Administration se réserve d'adjuger les travaux en plusieurs lots.

Les offres devront parvenir à la Direction du 1^{er} arrondissement des C. F. F., à Lausanne, le 2 juillet 1924, au plus tard, sous pli fermé portant la mention « Viaducs du Kessiloch, variante A ou variante B ». Elles seront valables jusqu'au 30 octobre 1924.

Les soumissions seront ouvertes le 4 juillet, à 11 heures, au bâtiment d'administration N° 1, à la Razude, à Lausanne.

Le titulaire du brevet suisse N° 95 437 concernant un tube à vide à plusieurs électrodes, désire le vendre ou en céder des licences. S'adresser au Cabinet **L. Flesch**, Ingénieur-conseil, 4, rue Pichard, Lausanne. P 12420 L.

Liquidation des
Biens allemands sequestrés

VENTE

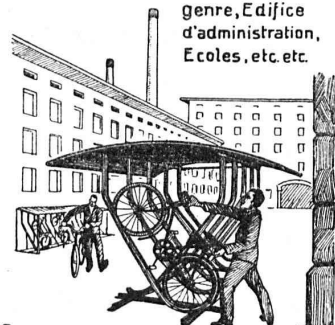
au Palais de Justice de **Saint-Julien-en-Genevois** (Haute Savoie), le **mardi 17 juin 1924**, à 15 h. 30, d'une Usine (Fabrique de fils creux) située à Annemasse (Haute-Savoie), à proximité de la gare P. L. M., avec embranchement sur cette gare, bâtiments, terrain de la contenance de 5,210 mètres carrés, matériel et outillage.

Mise à prix : 200.000 francs.
Consignation : 10.000 francs.

S'adresser au Liquidateur **M. Moret**, notaire, à **Annemasse** (Haute-Savoie) P 4216 X

Indispensable

pour Fabriques et Usines de tout genre, Edifice d'administration, Ecoles, etc. etc.

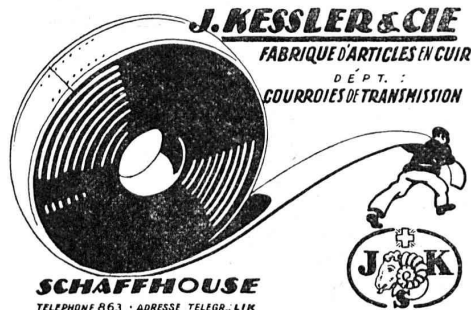


Garages à bicyclettes en fer transportables

de la maison

KEMPF & C^{ie}

HERISAU
(SUISSE)



J. KESSLER & C^{ie}

FABRIQUE D'ARTICLES EN CUIR

DÉPT. :

COURROIES DE TRANSMISSION

SCHAFFHOUSE
TELEPHONE 863 - ADRESSE TELEGR. LTK

Installations sanitaires - Maison Daniel Perret

LAUSANNE, 6-8, Av. de Béthusy — Perret frères, LAUSANNE

Installation d'Usines, Villas, Salles de bains
simples et modernes. — Système anglais.

MAGASIN D'EXPOSITION ET DE VENTE
Maison fondée en 1888. TELEPHONE 9085.

SOUMISSION

La Direction générale des C. F. F. met en soumission les travaux de terrassement, de maçonnerie et de pierre de taille d'une maison d'habitation pour l'usine de Vernayaz.

On peut consulter le dossier de la soumission à la division de l'électrification, bâtiment de service des C. F. F., à Berne, Mittelstrasse N° 43, bureau N° 181, et à la direction des travaux de l'usine de Vernayaz, à Salvan. Des demandes de renseignements complémentaires sont à adresser à l'Ingénieur en chef de l'électrification des C. F. F., à Berne. Le formulaire de soumission est délivré gratuitement aux soumissionnaires par le service de l'ingénieur en chef de l'électrification, et les plans contre paiement de fr. 2.50. Ce montant n'est pas remboursé.

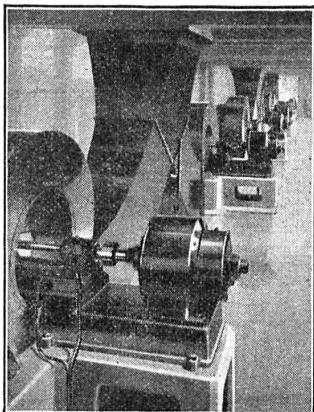
P 4065 Y.

Les offres devront parvenir à la Direction générale des C. F. F., à Berne, le 22 juin 1924 au plus tard, sous pli fermé portant la suscription : « Soumission pour les travaux d'une maison d'habitation, à Vernayaz ». Elles seront valables jusqu'au 31 juillet 1924.

R A T E A U



POMPES
VENTILATEURS



TURBINES
COMPRESSEURS

12 groupes moto-ventilateurs pour tirage mécanique,
fournis aux Usines de Carnaux (France).

ROBINETTERIE GÉNÉRALE POUR EAU - GAZ - VAPEUR

SOCIÉTÉ RATEAU

Capital 25.000.000 de francs

40, Rue du Colisée, PARIS (8^{me})

Reg. du Comm. 56018, Seine



PALPLANCHES TERRES ROUGES SANS RIVURE

propres dans les travaux

de fondations pour la construction de piliers
de pont,

de cloison pour batardeau,

de construction de berges et d'écluses,

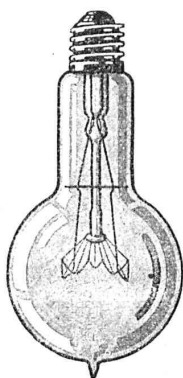
indispensables

dans les travaux difficiles d'hydraulique et
de sous-sol.

**SOCIÉTÉ MÉTALLURGIQUE
DES TERRES ROUGES**

Seul organisme de vente pour la Suisse

COLUMETA S. A. Steinenring, 51, BALE



LAMPES

à filament étiré

1 Watt et 1/2 Watt

Fabrication exclusivement suisse

LUMIÈRE S.A.

GOLDAU (Suisse)

J. Walser & Co.
WINTERTHUR
Constructeurs de Cheminées
d'usines en murages de chaudières
fours pour l'industrie céramique
chimique et métallurgique,
fours crématoires et gazogènes
Expertises
MAISON FONDÉE EN 1880

Inertol

Enduit
protecteur
pour béton et fer

très efficace, noir, prêt
à l'emploi, contre l'eau,
l'acide carbonique, l'eau
marécageuse et l'humidité
de toute sorte.

Martin Keller & Co. Inertolfabrik
Wallisellen - Zürich

DALLAGES DE VERRE ET BÉTON ARMÉ

**P. CHIARA
LAUSANNE**

Tôles perforées

H. HEER & Co
OLTEN 7318

IMPRIMERIE LA CONCORDE
Jumelles, 4 LAUSANNE Tél. 35.95

FIBRE „DIAMOND“ pour VALISES, VALISES de DIPLOMATES et MALLEES

La Fibre «Diamond» pour la fabrication des malles, a été perfectionnée pour faire face à la demande actuelle pour un produit de premier ordre, extrêmement résistant, solide et durable. C'est une catégorie spéciale de fibre vulcanisée véritable qui sans être cassante est dense, solide et résistante.

Les articles de voyage en Fibre «Diamond» sont d'une très grande durée et donnent entière satisfaction à l'acheteur. Ils possèdent en outre une apparence de richesse et de beauté que l'on ne peut pas obtenir avec d'autres produits.

La Fibre «Diamond» est actuellement employée par les plus grands et les plus connus parmi les fabricants de valises et de malles et donne d'excellents résultats : de meilleurs bagages, et une réduction du coût de fabrication.

Si vous êtes fabricant, envisagez sérieusement ce produit, et permettez-nous de coopérer avec vous pour améliorer vos produits. Si vous êtes acheteur, insistez pour que l'on vous fournisse des bagages en Fibre «Diamond»



Diamond State Fibre Company

Bridgeport, Pa.

(Près de Philadelphie E. U. A.)

Adresse télégraphique :

« DYMNFYBR », Norristown.

Représentant :

ZWILCHENBART, S.A., 9, Place de la gare, Bâle.



„FIM“ FABRIQUE D'INSCRIPTIONS EN MÉTAL AEBISCHER & C^{IE}, VEVEY

Fournit aux meilleures conditions et aux prix les plus avantageux, des plaques pour machines, appareils de chauffage, automobiles, moteurs, turbines et appareils divers.

Représentant exclusif pour la Suisse romande de MM. DAUBENMEIER & MEYER, fabrique de plaques, insignes, cadrans, etc., par procédé chimique et estampés. 2329

VENTILATION S. A.

Filters
Turbines à air
Ventilateurs

Stæfa
Ateliers à St-Louis (Alsace)

Humidification — Chauffage — Ventilation générale —
Réduction des buées — Dépoussiérage des cardes par le vide — Transport de copeaux — Séchoirs perfectionnés

S. A. Hasler

ci-devant
l'atelier des télégraphes de G. Hasler

Berne



Appareils téléphoniques

Prix-courant sur demande

Nouveau !

breveté

Important !

breveté

SUBOX

La couleur à base de plomb qui fera époque ;
expérimenté depuis plusieurs années ;
emploi très avantageux.

Métallisation par simple enduit.

Meilleure protection contre toutes les intempéries
auxquelles seraient exposés :

Fer, Fer-blanc, Bois, Ciment, Carton, Eternit, etc.

Subox - Rongeur de Rouille

Se suffit à lui-même ; ne nécessite pas d'autre couleur.
(Nuance gris foncé.)

Fabrication par S. A. SUBOX, Langstr., 187, Zurich 5

Représentant général pour la Suisse :

PAUL KUONI, Sonnenquai, 3, Zurich I.

Représent. p^r les cantons de St. Gall, Thurgovie & Appenzell :
S. A. SALZMANN & Cie, Geltenwilenstr. 18, St. Gall.

Demandez prospectus et offres.

Asphalte naturel de Travers

Seules mines d'Asphalte en Suisse.

Reconnu le meilleur Asphalte

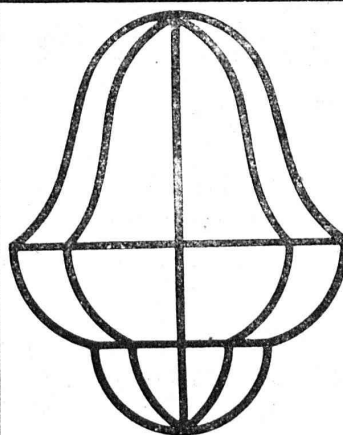
Représentants pour la Suisse :

E.-R. Zetter & Co,
à Soleure

Maison fondée en 1843.



Marque de fabrique.



Carcasses d'abat-jour

exécution très soignée,
soudées à l'autogène.

Emile Scholer
Bâle I

Demandez le nouveau
catalogue.

Gegründet 1851.

GYSEL & CIE.

ASPHALTFABRIK KÄPFNACH

Téléphone 24 Fcqe de CARTON BITUMÉ et de CIMENT LIGNEUX Télégr. : Asphat

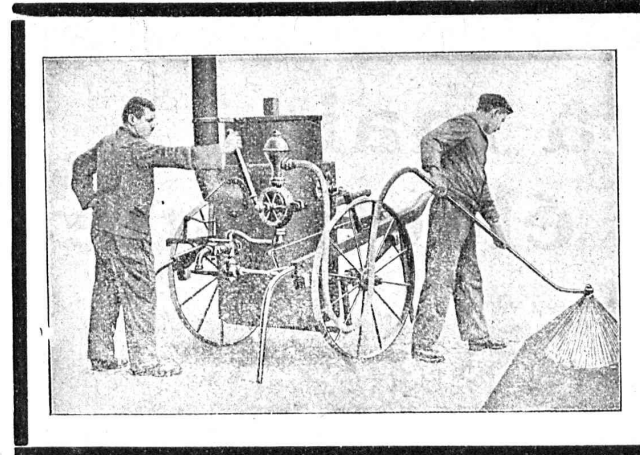
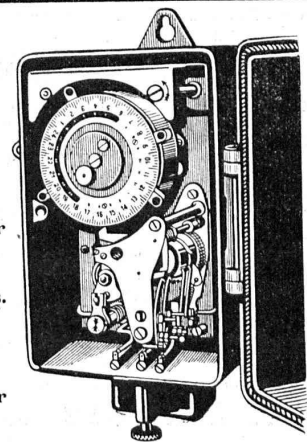
HORGEN

Tapis d'isolation - Laine de scorie - Carton bitumé à rainures - Carbolinéum - Plaques d'asphalte p. isolations
Corde écrue et goudronnée.

Société Anonyme des Interrupteurs automatiques

Gerbergasse, 27 Berne Gerbergasse, 27

Interrupteurs-Horaires et
Interrupteurs de blocage.
Horloges de commutation pour
compteurs à tarif multiple.
Horloges de commande.
Thermorégulateurs électriques.
Interrupteurs à distance.
Minuteriers.
Interrupteurs-horaires
avec cadran astronomique pour
éclairage public.



Machines pour la construction
et l'entretien des routes

GOUDRONNEUSES et BITUMEUSES

insurpassables comme construction et fonctionnement

Rouleaux-compresseurs, défonçuses-piocheuses, etc.

U. AMMANN S.A., Langenthal

FONDERIE PAUL PERRET & C^{ie}, LAUSANNE

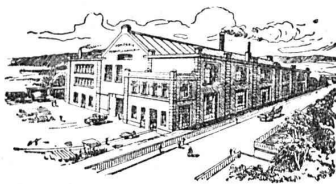
Rue de Genève - Tél. 26.60

Maison fondée en 1895

Rue de Genève - Tél. 26.60

Fonderie de Fer

Fontes pour machines sur modèles et au trousseau, jusqu'à 10,000 kg. — Fontes de bâtiments et de voirie. Articles en séries. Fontes spéciales pour l'industrie chimique.



Fonderie de Cuivre

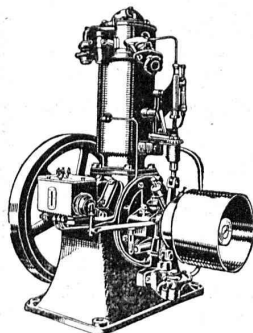
Bronzes phosphoreux, aluminium et tous autres alliages. — Installation moderne. Machines à mouler. — Livraisons rapides.

WEBER & C^{ie}, Uster-Zurich

Ateliers de constructions mécaniques et fonderie

Spécialité depuis plus de 20 ans :

MOTEURS

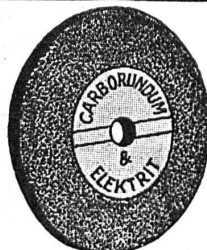


à huile lourde,
à pétrole lampant,
à essence ou à gaz

pour l'industrie,
pour l'agriculture
et pour bateaux de transport
et de pêche

Machines automobiles à
scier et à fendre le bois
de chauffage

DEMANDEZ CATALOGUE ET RÉFÉRENCES



Vous trouverez

Meules Corindon et Carborundum
Pierres Carborundum, India, Arkansas
Toiles, grains et poudres Carborundum

aux prix et qualités avantageux chez

Werner Gürtler, Winterthour



Meubles en moëlle de rotin

blanc nature ou fumé.

Meubles en jone, à jour
de toutes les couleurs.

Chaises-longues, modèle Davos
et d'autres systèmes.

Cuenin-Hüni & C^{ie}

Fabrique de meubles en jone KIRCHBERG (Ct. de Berne)



Marque de fabrique déposée

reconnu la meilleure peinture pour
l'intérieur et l'extérieur

Très brillante ou mate BI 483 g

Représentant général pour la Suisse :

C. HAESSIG, Rue Dufour 53, BALE

IMPRIMERIE LA CONCORDE

Direction :

LAUSANNE

Th. Pache-Tanner
J. Pache-Vuitel

JUMELLES, 4
Téléphone 3595

Impressions commerciales et artistiques

Tirages en couleurs, illustrations, Labeurs

Journaux, volumes, brochures, catalogues

Circulaires :: Enveloppes :: Programmes

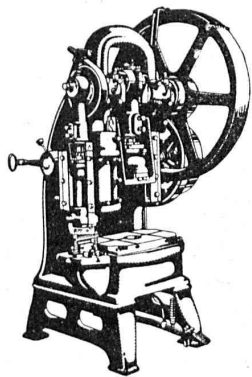
Cartes de visite et d'adresse, Obligations

Faire-part, Registres :: Algèbre, Musique

Foreuses à main à commande électrique

Foreuses à main universelles à trois vitesses

C. & E. FEIN, RENNWEG, 35, ZURICH I



L. SCHULER

Fondée en 1839 **Göppingen (Wurtemberg)** Plus de 1500 ouvriers

La plus ancienne et plus importante usine allemande ayant comme spécialité la construction de : Presses à excentrique. Presses à friction. Machines à découper les encoches. Cisailles. Machines spéciales et Outils pour travailler la tôle et les métaux.

Représentant pour la Suisse romande :

RUBIN & WELTI, Ingénieurs, LAUSANNE
Avenue des Alpes, 34 Téléph. 44-74

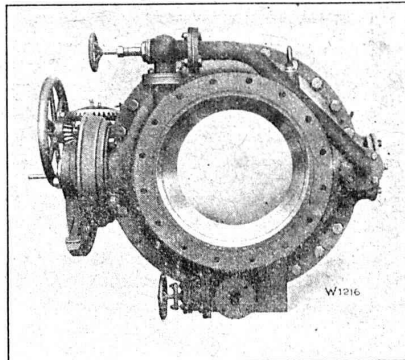
ESCHER WYSS & C^{IE} S.A.

Zurich Suisse A174

Vannes rotatives

L'organe de fermeture le plus parfait pour conduites d'eau

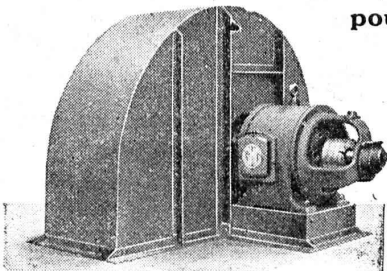
38/24



Ouverture lisse et sans aucun obstacle en position ouverte, donc perte de pression des plus réduites.

Ventilateurs Meidinger

pour tous les besoins de l'industrie



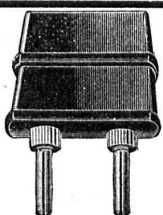
Aération, chauffage à air, séchage, dépeussierage, transport de copeaux, tirage mécanique.

Ventilateurs pour cubilots, feux de forges, etc.

Moteurs électriques

G. Meidinger & C^{ie}, Bâle

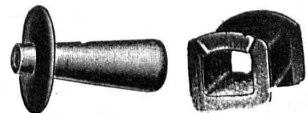
PAPIERS calque à dessin - **Copies de plans** en tous genres
HÉLIOGRAPHIQUES ED. **ÆRNI-LEUCH, BERNE**



Fabriques de Presspan et de Matières Isolantes pour l'Electricité

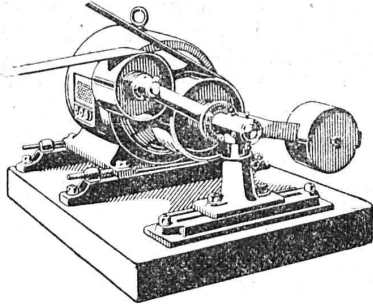
Ci-devant : **H. WEIDMANN S.A.** Rapperswil (St. Gall)

Tous isolants pour l'électricité : pour générateurs, transformateurs, moteurs, appareillage pour tension forte et faible, traction électrique, matériel d'installation en matière incombustible.





OOO SOCIÉTÉ DES USINES DE LOUIS DE ROLL OOO
SUCCURSALE: USINE DE CLUS CT. DE SOLEURE



LÉNIX TYPE A, agissant par dessous.

Concessionnaires pour la Suisse des

Transmissions LÉNIX brevetées

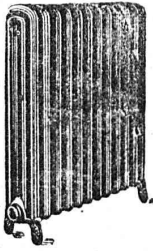
Transmissions directes avec grands rapports
et distances d'axes réduites.

Suppression des renvois. — Economie de force, de courroie et de place.

Poulies enrouleuses sur billes.

Nous avons livré plus de 8500 enrouleurs Lénix pour transmissions de force
jusqu'à 1000 chevaux et rapports de transmissions jusqu'à 1 : 25.

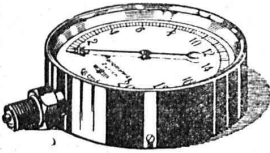
Installations complètes de transmissions modernes
avec paliers à graissage à bagues ou à billes, pour toutes les branches de l'industrie.



CALORIE S. A.

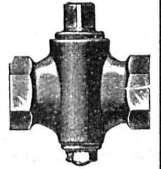
Lausanne - Genève
Montreux
Sion - Sierre
Interlaken
Fribourg - Bienne
Neuchâtel
La Chaux-de-Fonds
Paris - Lyon

Chauffages centraux - Ventilation - Sanitaires - Cuisines d'hôtels.



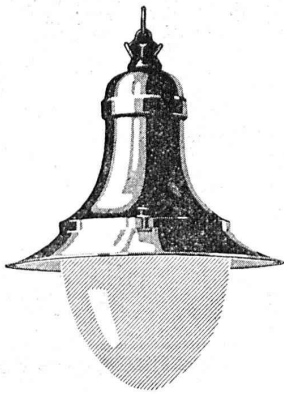
Manomètre S. A. Stampfenbachstr. 61 Zurich

Magasin et fabrication d'accessoires „S. et B.“

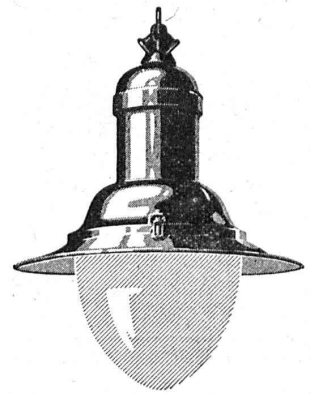
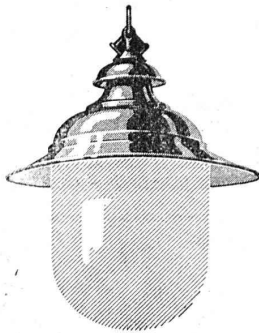


Accessoires pour machines et chaudières à vapeur

ARMATURES POUR LAMPES 1/2-WATT



Pr éclairage extérieur
et intérieur, fermeture
à vis ou à articulation



Ventilation efficace
Forme élégante
Construction solide



Société Anonyme des
Produits électrotechniques

SIEMENS

Dépt. SIEMENS - SCHUCKERTWERKE, Zurich