

**Zeitschrift:** Bulletin technique de la Suisse romande  
**Band:** 50 (1924)  
**Heft:** 14

## Werbung

### Nutzungsbedingungen

Die ETH-Bibliothek ist die Anbieterin der digitalisierten Zeitschriften. Sie besitzt keine Urheberrechte an den Zeitschriften und ist nicht verantwortlich für deren Inhalte. Die Rechte liegen in der Regel bei den Herausgebern beziehungsweise den externen Rechteinhabern. [Siehe Rechtliche Hinweise.](#)

### Conditions d'utilisation

L'ETH Library est le fournisseur des revues numérisées. Elle ne détient aucun droit d'auteur sur les revues et n'est pas responsable de leur contenu. En règle générale, les droits sont détenus par les éditeurs ou les détenteurs de droits externes. [Voir Informations légales.](#)

### Terms of use

The ETH Library is the provider of the digitised journals. It does not own any copyrights to the journals and is not responsible for their content. The rights usually lie with the publishers or the external rights holders. [See Legal notice.](#)

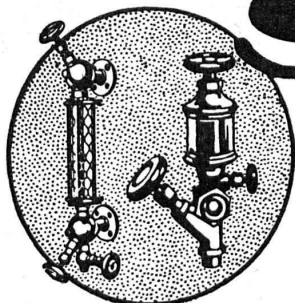
**Download PDF:** 15.03.2025

**ETH-Bibliothek Zürich, E-Periodica, <https://www.e-periodica.ch>**

Société Suisse d'Explosifs  
**Cheddite & Dynamite**  
éléphone 182 LIESTAL Téléphone 182

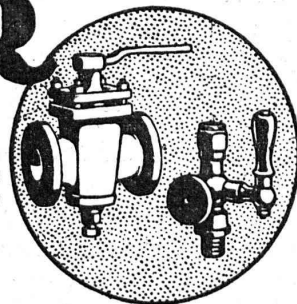
# EXPLOSIFS

de sûreté de tout genre et de toute puissance  
Dynamites, Mèches et Détonateurs  
**Cheddite, Telsite.**  
Agents généraux pour la Suisse Romande :  
**PETITPIERRE Fils & C<sup>ie</sup>, Neuchâtel**  
Téléphone 3.15.



# SULZER

**ARMATURES  
et  
PIÈCES DE TUYAUTERIE**



pour  
vapeur, eau, acides, gaz, air etc.

Catalogues sur demande.

**SULZER FRÈRES, SOCIÉTÉ ANONYME, WINTERTHUR**

**W. BAUMANN  
HORGEN  
SUISSE**

Maison fondée  
en 1860

Représentant pour Genève :  
M. Albert Guelpa, rue Petitot, 3



**Volets à rouleaux Stores à lames prismatiques  
Volets à panneaux Paravents**

**Demandez à vos fournisseurs les  
véritables OUTILS Marque**

**R. STOCK & C<sup>IE</sup>**

Mèches hélicoïdales en acier carbone et  
acier rapid. — Alésoirs, fraises, tarauds, etc.

Dépositaires : Tous les bons magasins d'outillage et  
de quincailleries.

Dépositaire général pour la Suisse :

**N. STRUBL-OTT, BALE**

**ALBATRE** Articles d'éclairage  
**Pierre Fournaise**

Seule fabrique pour  
ces articles en Suisse

159, Zollikerstr. Zürich Tél. Hott. 75.42

**INDICATEUR VAUDOIS**

Livre d'adresses de Lausanne et du Canton de Vaud. — Dans toutes librairies

## COMMUNE DE SAINT-MAURICE (Valais)

ouvre un concours d'idées pour l'élaboration d'un

### PLAN D'EXTENSION

Le concours est ouvert aux techniciens de nationalité  
suisse établis dans les cantons du Valais, Genève, Vaud,  
Neuchâtel et Fribourg. Une somme de 4000 francs sera  
répartie entre les cinq projets. primés.

Délai d'inscription : 31 juillet 1924.

Délai pour le dépôt des projets : 1<sup>er</sup> novembre 1924.

S'adresser au *Secrétariat communal de Saini-Maurice.*

P 2999 S.

## CELORON

POUR PANNEAUX D'APPAREILS RADIOTÉLÉGRAPHIQUES

Le Celoron, par suite de ses propriétés isolantes  
exceptionnelles, est une substance idéale pour la fa-  
brication des panneaux d'appareils de T.S.F. Les  
marchands peuvent se le procurer soit en feuilles  
entières, soit en panneaux de dimensions courantes :  
ils reconnaîtront qu'il est avantageux d'en tenir en  
stock sous ces deux formes.

Naturellement agréable d'aspect, le Celoron est  
d'un beau noir brillant. Il est solide, durable, imper-  
méable et d'une grande force diélectrique. Il est facile  
à travailler et à usiner. Il n'est apte ni à se gondoler,  
ni à se fendre, ni à s'écailler. Les panneaux en  
Celoron plaisent à l'amateur, parce qu'ils donnent  
aux appareils que celui-ci construit un véritable  
cachet professionnel.

Demandez notre offre spéciale aux marchands.

**Diamond State Fibre Company**

Bridgeport, Pa. (près de Philadelphie) E. U. A.

Adresse télégraphique :  
• DYMNFYBR • Norristown.

Représentant :  
Zwilchenbart, S. A., Bâle-Dreispitz.



## Mise au concours de travaux

La Direction du 1<sup>er</sup> arrondissement des chemins de fer fédéraux, à Lausanne, met en soumission la construction des nouveaux tabliers métalliques du passage inférieur de la route de Rolle à Gimel, en gare de Rolle.

Poids de la nouvelle construction métallique : 27,5 tonnes.

On peut consulter les plans et les cahiers des charges et se procurer le formulaire de soumission à la Division des Travaux, bureau des ponts, au rez-de-chaussée du bâtiment de la P. V., à Lausanne.

Les plans pourront être remis aux constructeurs pour le prix de 5 francs qui ne sera pas remboursé.

Les offres devront parvenir à la Direction du 1<sup>er</sup> arrondissement des C. F. F., à Lausanne, le 7 juillet 1924, au plus tard, sous pli fermé portant la suscription « P. I. de Rolle-Gimel ». Elles seront valables jusqu'au 30 août 1924.

### Offres d'exploitation de Brevets d'invention

**IMER & DE WURSTEMBERGER** ci-devant  
**E. IMER-SCHNEIDER** INGENIEUR CONSEIL GENÈVE

Les propriétaires des brevets suisses suivants désirent entrer en relation avec des fabricants suisses, en vue de la fabrication des articles brevetés et seraient disposés à céder des licences d'exploitation ou à vendre leurs brevets :

- N° 92902 du 30 juillet 1919, Eugène Bauche, pour : « Bineuse automobile à outils commandés ».
- N° 104189 du 22 juillet 1922, Lanston Monotype Corporation Ltd., pour : « Interrupteur à lame adapté à la poignée d'un appareil électrique ».
- N° 90100 du 27 juillet 1920, J.-M. Cooper, pour : « Procédé d'impression et appareil pour sa mise en œuvre ».
- N° 79824 du 27 décembre 1917, Compagnie d'Applications Mécaniques, pour : « Appareil de vérification des différents diamètres d'une circonférence », N° 81464 du 28 décembre 1918, pour : « Calibre réglable pour la vérification à l'usinage de différentes pièces », N° 81465 du 28 décembre 1917, pour : « Appareil servant à régler la distance entre les tiges de calibres réglables à tiges », N° 82616 du 9 septembre 1918, pour : « Appareil pour la vérification des bagues extérieures de roulements à billes ou à rouleaux », N° 86402 du 10 décembre 1919, pour : « Appareil pour la vérification du cintrage axial des gorges cintrées des bagues de butée à organes de roulement », N° 87398 du 27 février 1920, pour : « Appareil pour la vérification des alésages », N° 87581 du 4 février 1920, pour : « Calibre à touches » et N° 87808 du 4 février 1920, pour : « Procédé de fabrication de cages à billes ou à rouleaux pour coussinets ».

Prière d'adresser les offres ou propositions à MM. Imer & de Würstemberger, ci-devant M. E. Imer-Schneider, Ingénieur-Conseil, 59, rue du Stand, à Genève, qui les transmettront à qui de droit.

## IMPRIMERIE LA CONCORDE

Direction : **LAUSANNE**

Th. Pache-Tanner JUMELLES, 4  
J. Pache-Vuitel Téléphone 35 95

Impressions commerciales et artistiques

Tirages en couleurs, illustrations, Labeurs

Journaux, volumes, brochures, catalogues

Circulaires :: Enveloppes :: Programmes

Cartes de visite et d'adresse, Obligations

Faire-part, Registres :: Algèbre, Musique



## Dessinateur-architecte

P 2993 S

capable, ayant pratique, est demandé. Place stable, entrée de suite. Adresser offres avec références à M. J. Dufour, architecte, Sion.

## Prix Colladon 1925

Demander programme : ATHÈNE, GENÈVE.

Manufacture de Papiers  
**STOUKY, BAUMGARTNER & C<sup>e</sup>**  
LAUSANNE et RENENS

Spécialité de Papiers  
utilisés dans l'Industrie du Bâtiment.



**J. Walser & Co.**  
**WINTERTHUR**  
Constructeurs de Cheminées  
d'usines en murages de chaudières  
fours pour l'industrie céramique  
chimique et métallurgique,  
fours crémateurs et gazogènes  
Expertises  
MAISON FONDÉE EN 1860

IMPRIMERIE LA CONCORDE  
Jumelles 4, - LAUSANNE - Tél. 35.95



EMIL HVBER 20



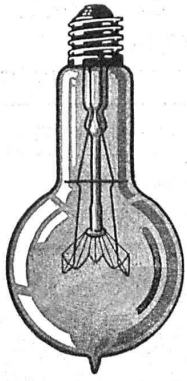
## Badigeonneuse « Rapid » (par air comprimé).

Enduit ou peinture de façades. Pour peindre et désinfecter des usines ateliers et magasins de tous genres.

Demandez la liste N° 20.

**C. Nievergelt & C<sup>e</sup>, Zurich**  
Succ. de H. CORRODI-HANHART

Représentant pour la Suisse romande :  
A. Schmied, 9, Chemin de Roche, Genève



# LAMPES à filament étiré

1 Watt et 1/2 Watt  
Fabrication exclusivement suisse

**LUMIÈRE S.A.**  
**GOLDAU (Suisse)**

**Inertol**

Enduit protecteur pour béton et fer

très efficace, noir, prêt à l'emploi, contre l'eau, l'acide carbonique, l'eau marécageuse et l'humidité de toute sorte.

Martin Keller & Co, Inertolfabrik Wallisellen - Zürich.

**DALLAGES DE VERRE ET BÉTON ARMÉ**

**P. CHIARA LAUSANNE**

IMPRIMERIE LA CONCORDE  
Jumelles, 4 LAUSANNE Tél. 35.95

EN EMPLOYANT LES  
**Compteurs à eau « PILATE »**  
construits conformément au règlement fédéral de vérification

vous faites des économies dans la consommation d'eau et évitez en même temps des grands frais de construction pour de nouvelles prises d'eau, etc.

Représentant pour la Suisse romande:  
**M. A. Marro, Ing.**  
Fribourg,  
19, Av. Pérolles.

Demandez prix et prospectus détaillés par

**ELSTER & Co, LUCERNE**  
**Fabrique de compteurs à gaz et à eau**  
bureau fédéral de vérification n° 3.

Gegründet 1851.

**GYSEL & Co.**

**ASPHALTFABRIK KÄPFNACH**

Téléphone 24 Feue de CARTON BITUMÉ et de CIMENT LIGNEUX Télégr.: Asphat

**HORGEN**

Tapis d'isolation - Laine de scorie - Carton bitumé à rainures - Carbolinéum - Plaques d'asphalte p. isolations  
Corde écrue et goudronnée.

**Usine Tarcos S.A., St-Imier**

**Matériel d'installation et Appareillage électrique**

Interrupteurs, commutateurs, prises, fiches, boîtes de dérivation, accessoires pour tubes, manchons avec porcelaine, coudes, équerres, raccords, brides, porcelaine B. T.  
Pièces détachées pour grandes séries.  
Agrafes de courroies, modèle éprouvé.

Tout ce qui concerne les

# Annonces

du

Bulletin Technique doit être adressé exclusivement à la

**Société suisse d'Édition (Indicateur vaudois)**

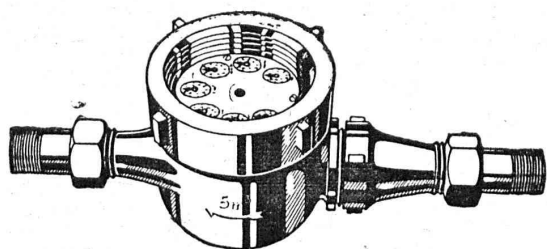
**Lausanne.**

Nous déclinons toute responsabilité pour ce qui porte une autre suscription. Régie des Annonces.

**S. A. Hasler** ——— ci-devant ——— **Berne**  
l'atelier des télégraphes de G. Hasler

**Appareils téléphoniques**

Prix-courant sur demande



# COMPTEURS à EAU

CADRANS NOYÉS et CADRANS SECS

Réparations de tous systèmes. — DEMANDEZ PROSPECTUS

**A. Bürgin & C<sup>ie</sup>**, Fabrique suisse de compteurs à eau, **Bâle**

Station de vérification 4

Téléphone 6739

Seule fabrique suisse fabriquant ses compteurs entièrement en Suisse.



## Roulements à Billes et à Rouleaux

pour MACHINES et VÉHICULES

Produits de hautes qualités. Précision parfaite  
Demandez Prix-courants, Catalogues et Devis à

**AMSLER & C<sup>o</sup>**

FEUERTHALEN près SCHAFFHOUSE



## BAUMANN, KOELLIKER & C<sup>IE</sup>, S.A., Zurich

Lignes à haute et basse tension

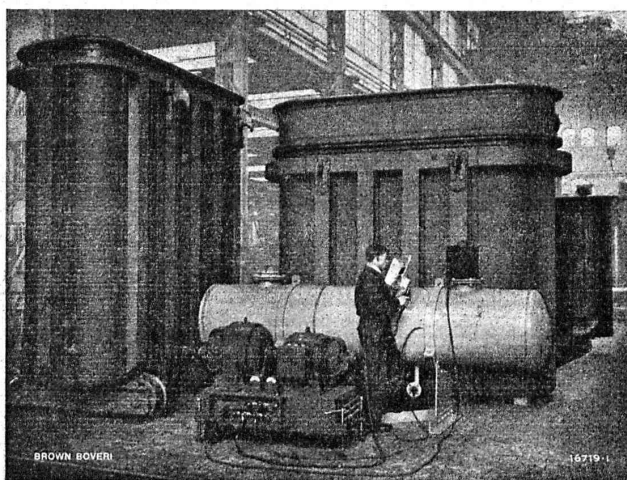
Lignes de contact pour chemin de fer électrique

LIVRAISON DE LUSTERIE EN TOUS GENRES

SOCIÉTÉ ANONYME

# BROWN, BOVERI & C<sup>ie</sup>, BADEN (Suisse)

Bureau Technique pour la Suisse Romande : Lausanne, Avenue de la Gare, 3 :: Téléphone 2159



Cuves de transformateurs de grande puissance  
soudées électriquement à l'aide de groupes électrogènes  
construction Brown-Boveri.

### Groupes électrogènes pour la soudure électrique construction Brown-Boveri.

Soudures parfaites. Economie maximum.

Service simple et exempt de tout danger.

Possibilité d'un réglage fin du courant de travail,  
à l'endroit même de la soudure.

Bonne adaptation à la force motrice à disposition.

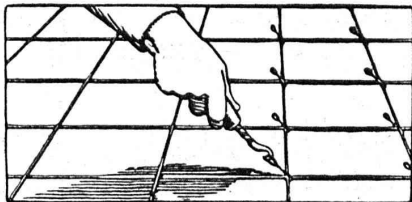
Sécurité contre les courts-circuits.



**S. A. FABRIQUES DE MEUBLES**  
**Horgen-Glaris à Horgen**  
 Maison suisse la plus importante pour  
**AMEUBLEMENT**  
 de Salles de concert, théâtres, cinématographes, restaurants, cafés, salles à manger, vestibules etc.

**Installations sanitaires - Maison Daniel Perret**  
**LAUSANNE, 6-8, Av. de Béthusy - Perret frères, LAUSANNE**  
 Installation d'Usines, Villas, Salles de bains simples et modernes. - Système anglais.  
**MAGASIN D'EXPOSITION ET DE VENTE**  
 Maison fondée en 1888. **TELÉPHONE 9085.**

**Travaux en béton armé**  
**W. WUNDERLI**  
 Fers et matériaux de construction  
**Richterswil**  
 Ct. Zürich  
 fournit



**Fil de fer de liaison :**

Longueur totale	8	10	12	14	16	18	19	20	21	22 cm.
par 1000	Fr. 2.70	2.80	2.90	3.—	3.10	3.30	3.50	3.70	3.90	4.20

**Outils de liaison :** petit 9 fr. par pièce; grand 15 fr.  
 Rabais sur livraison de 100,000 pièces 5 0/10  
 " " " 500,000 " 7 1/2 0/10  
 " " " 1,000,000 " 10 0/10  
 Paiement à 30 jours avec 2 0/10 d'escompte.

**" FIM "** FABRIQUE D'INSCRIPTIONS EN MÉTAL  
**AEBISCHER & C<sup>IE</sup>, VEVEY**  
 Fournit aux meilleures conditions et aux prix les plus avantageux, des plaques pour machines, appareils de chauffage, automobiles, moteurs, turbines et appareils divers.  
 Représentant exclusif pour la Suisse romande de MM. DAUBENMEIER & MEYER, fabrique de plaques, insignes, cadrans, etc., par procédé chimique et estampés. 2329

**CARRELAGES - REVÊTEMENTS - MOSAIQUES - ÉVIERS**  
**Huber & Barbey**  
**LAUSANNE**  
 9, Av. du Tribunal Fédéral - Téléph. 62.60  
 Représentants généraux pour la Suisse des Usines Céramiques  
**VILLEROY & BOCH**  
 à Mettlach (Sarre)  
 Fournitures - Pose par spécialistes



Marque de fabrique déposée  
**RIPOLIN**  
 reconnu la meilleure peinture pour l'intérieur et l'extérieur  
 Très brillante ou mate Bl 489 g  
 Représentant général pour la Suisse :  
**C. HAESSIG, Rue Dufour 53, BALE**

**VENTILATION S. A.**  
**Filtres** **Stæfa**  
**Turbines à air** Ateliers à St-Louis (Alsace)  
**Ventilateurs**  
 Humidification - Chauffage - Ventilation générale - Réduction des buées - Dépoussiérage des cardes par le vide - Transport de copeaux - Séchoirs perfectionnés

Vous trouverez  
**Meules Corindon et Carborundum**  
**Pierres Carborundum, India, Arkansas**  
**Toiles, grains et poudres Carborundum**  
 aux prix et qualités avantageux chez  
**Werner Gürtler, Winterthour**



**Foreuses à main à commande électrique**  
 Foreuses à main universelles à trois vitesses  
**C. & E. FEIN, RENNWEG, 35, ZURICH I**

**Nouveau !**

breveté

**Important !**

breveté

# SUBOX

La couleur à base de plomb qui fera époque ; expérimenté depuis plusieurs années ; emploi très avantageux.

## Métallisation par simple enduit.

Meilleure protection contre toutes les intempéries auxquelles seraient exposés :

Fer, Fer-blanc, Bois, Ciment, Carton, Eternit, etc.

## Subox-Rongeur de Rouille

Se suffit à lui-même ; ne nécessite pas d'autre couleur. (Nuance gris foncé.)

Fabrication par S. A. SUBOX, Langstr., 187, Zurich 5

Représentant général pour la Suisse :

PAUL KUONI, Sonnenquai, 3, Zurich I.

Représent. p<sup>r</sup> les cantons de St. Gall, Thurgovie & Appenzell : S. A. SALZMANN & C<sup>ie</sup>, Geltenwilenstr. 18, St. Gall.

Demandez prospectus et offres.

# Asphalte naturel de Travers

Seules mines d'Asphalte en Suisse.

Reconnu le meilleur Asphalte

Représentants pour la Suisse :

**E.-R. Zetter & C<sup>o</sup>,**  
à Soleure

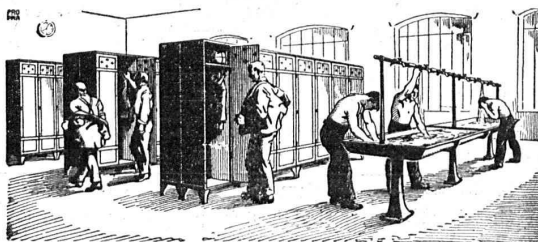
Maison fondée en 1843.



Marque de fabrique.

# KEMPF & C<sup>o</sup>, Hérिसau

Téléphone 167



## Armoires pour habits en fer forgé

Installations complètes pour garde-robes et lavabos.

# Peinture métallique « FERRUBRON »

Marque de confiance

Seuls fabricants pour la Suisse :

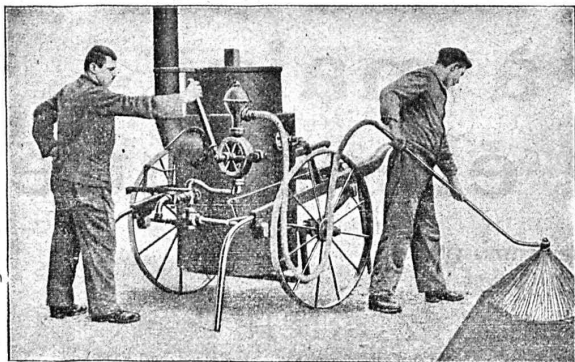
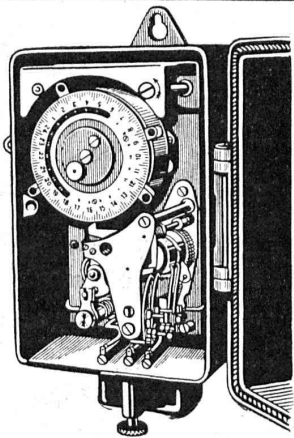
**NÆGELY, ESCHMANN & C<sup>ie</sup>**

Fabrique de Vernis et Couleurs : CERLIKON-ZURICH

## Société Anonyme des Interrupteurs automatiques

Gerbergasse, 27 Berne Gerbergasse, 27

- Interrupteurs-Horaires et Interrupteurs de blocage.
- Horloges de commutation pour compteurs à tarif multiple.
- Horloges de commande.
- Thermorégulateurs électriques.
- Interrupteurs à distance.
- Minuiteries.
- Interrupteurs-horaires avec cadran astronomique pour éclairage public.



## Machines pour la construction et l'entretien des routes

# GOUDRONNEUSES et BITUMEUSES

insurpassables comme construction et fonctionnement

Rouleaux-compresseurs, défonçuses-piocheuses, etc.

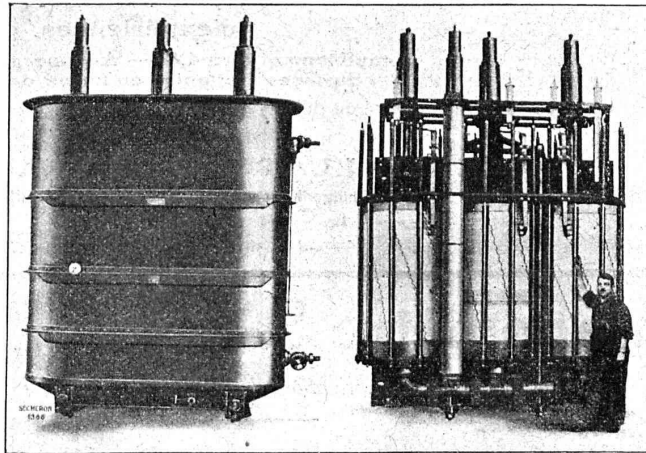
**U. AMMANN S.A., Langenthal**

# SÉCHERON

TRACTION ÉLECTRIQUE

TRANSFORMATEURS

Locomotives, Automotrices  
Tracteurs, Tramways  
à courants alternatifs  
et continu



Transports d'énergie  
par courant continu  
à haute tension  
Système « Série »

Transformateur triphasé à bain d'huile et refroidissement forcé  
par circulation de l'huile, 7000 kVA, 105.000/18.250 volts - 50 périodes/sec.  
Deux unités livrées à la sous-station de Chèvres du Service Électrique de la Ville de Genève.

Survolteurs — Dévolteurs — Régulateurs — Machines pour l'Electrochimie et la Radiotélégraphie

**SOCIÉTÉ ANONYME DES ATELIERS DE SÉCHERON — GENÈVE**

CAPITAL: DIX MILLIONS DE FRANCS

Ci-devant: COMPAGNIE DE L'INDUSTRIE ÉLECTRIQUE et MÉCANIQUE

## Cheminée économique

+ Brevet 88876

favorisant  
l'aération

Briques  
Moëllons  
Hourdis  
Planelles

chez

**ZIEGEL A.-G., ZURICH**

Téléphone: SELNAU 66.98

Dépositaires: Gétaz-Romang-Ecoffey, Lausanne et Vevey.

Paul Mayer, S. A., Fribourg.

Rychner Frères & Cie, Neuchâtel.

FABRIQUE  
DE  
PRODUITS REFRACTAIRES-SALAUSEN  
LAUSEN BALE CAMP.

LIVRE  
DES MATERIAUX  
REFRACTAIRES  
À L'USAGE DE TOUTES  
LES INDUSTRIES.  
EXPLOITATION  
DE RICHES GISEMENTS DE  
TERRES REFRACTAIRES  
BRIQUES, NORMALES ET  
FAÇONNÉES, CREUSÉTS,  
DALLES, MANCHONS,  
CORNUES,  
MEILLEURS RÉFÉRENCES  
EXP. NATIONALE BERNE 1914  
MÉDAILLE D'OR

REVÊTEMENT POUR CÂTOGÈNE DIAMÈTRE JUSQU'À 3000  
DESQUELS NOUS EN AVONS LIVRÉ PASSE 90

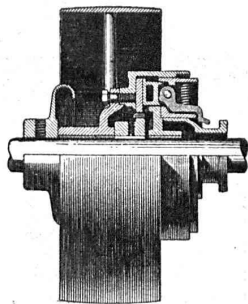
TÉLÉPHON N°27 LIESTAL COMPTES DE CHEQUES V283

BUREAU TECHNIQUE  
ÉTUDES, CONSTRUCTIONS  
ET DÉTAILS SUR DEMANDE





∞ SOCIÉTÉ DES USINES DE LOUIS DE ROLL ∞  
SUCCURSALE: **USINE DE CLUS** CT. DE SOLEURE



Embrayage Benn, type NH, pour accoupler un arbre à une poulie à courroie.

## EMBRAYAGE BENN

Breveté dans tous les pays industriels.

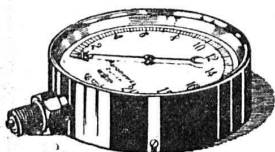
Embrayage à friction perfectionné par plusieurs années d'expériences.

Complètement fermé. — Aucune partie saillante.  
Surfaces frottantes en forme de disques.

Peut être embrayé ou débrayé pendant la marche  
et en pleine charge quelle que soit sa vitesse.

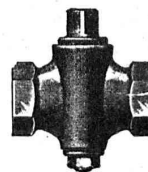
### INSTALLATIONS DE TRANSMISSIONS

avec paliers à graissage à bagues ou à billes pour toutes les branches de l'industrie.



## Manomètre S.A. Stampfenbachstr. 61 Zurich

Magasin et fabrication d'accessoires „S. et B.“



Accessoires pour machines et chaudières à vapeur



# CALORIE S. A.

Lausanne - Genève  
Montreux  
Sion - Sierre  
Interlaken  
Fribourg - Bienne  
Neuchâtel  
La Chaux-de-Fonds  
Paris - Lyon

Chauffages centraux - Ventilation - Sanitaires - Cuisines d'hôtels.

# Coupe-circuits Diazed-H

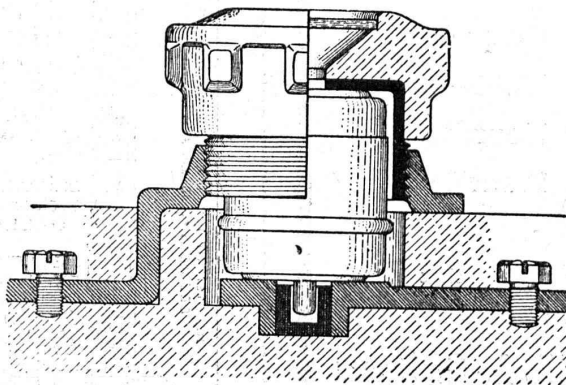
pour 80-200 amp. 500 volts

Élément, Couvercle, Fusible avec douille calibrée

D. R. P.

Brevet étranger

Moins sensibles aux variations brusques de courant de courte durée tout en garantissant un fonctionnement de toute sécurité.



Nouvelle construction améliorée. Échauffement très faible. Les nouveaux fusibles H peuvent aussi être employés dans les anciens éléments.



Société Anonyme des Produits électrotechniques

# SIEMENS



Dépt. SIEMENS - SCHUCKERTWERKE, Zurich