

Zeitschrift: Bulletin technique de la Suisse romande
Band: 50 (1924)
Heft: 16

Werbung

Nutzungsbedingungen

Die ETH-Bibliothek ist die Anbieterin der digitalisierten Zeitschriften. Sie besitzt keine Urheberrechte an den Zeitschriften und ist nicht verantwortlich für deren Inhalte. Die Rechte liegen in der Regel bei den Herausgebern beziehungsweise den externen Rechteinhabern. [Siehe Rechtliche Hinweise.](#)

Conditions d'utilisation

L'ETH Library est le fournisseur des revues numérisées. Elle ne détient aucun droit d'auteur sur les revues et n'est pas responsable de leur contenu. En règle générale, les droits sont détenus par les éditeurs ou les détenteurs de droits externes. [Voir Informations légales.](#)

Terms of use

The ETH Library is the provider of the digitised journals. It does not own any copyrights to the journals and is not responsible for their content. The rights usually lie with the publishers or the external rights holders. [See Legal notice.](#)

Download PDF: 08.11.2024

ETH-Bibliothek Zürich, E-Periodica, <https://www.e-periodica.ch>

Société Suisse d'Explosifs
Cheddite & Dynamite
éléphone 182 LIESTAL Téléphone 182

EXPLOSIFS

de sûreté de tout genre et de toute puissance
Dynamites, Mèches et Détonateurs
Cheddite, Telsite.
Agents généraux pour la Suisse Romande :
PETITPIERRE Fils & C^{ie}, Neuchâtel
Téléphone 3.15.

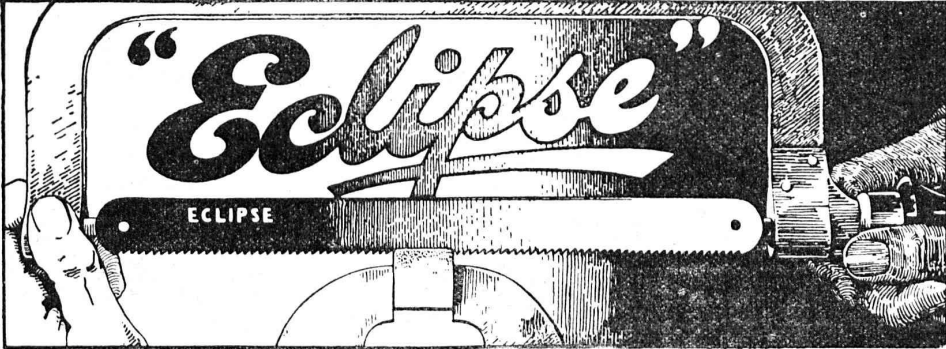


SULZER

ARMATURES
et
PIÈCES DE TUYAUTERIE
pour
vapeur, eau, acides, gaz, air etc.

Catalogues sur demande.

SULZER FRÈRES, SOCIÉTÉ ANONYME, WINTERTHUR



Maximum de rendement !
Maximum de durée de l'outil !
Références les plus respectables.
Artisans, Chefs d'atelier
ne négligez pas de faire des
essais avec la lame de scie
"ÉCLIPSE",
*On céderait éventuellement à
bons revendeurs quelques repré-
sentations régionales.*

Lames de scie à métaux pour travaux à main et pour machines alternatives légères et machines à grand débit.
Rodolphe SPENGLER, Zurich 5, Sihlquai 282

W. BAUMANN
HORGEN
SUISSE

Maison fondée en 1860

Représentant pour Genève :
M. Albert Guelpa, rue Petitot, 3

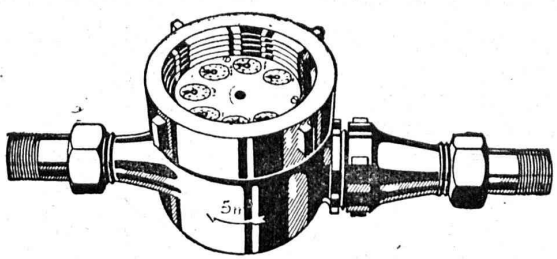


Volets à rouleaux Stores à lames prismatiques
Volets à panneaux Paravents

Demandez à vos fournisseurs les véritables OUTILS Marque
R. STOCK & C^{ie}

Mèches hélicoïdales en acier carbone et acier rapid. — Alésoirs, fraises, tarauds, etc.
Dépositaires : Tous les bons magasins d'outillage et de quincailleries.

Dépositaire général pour la Suisse :
N. STRUBL-OTT, BALE



COMPTEURS à EAU

CADRANS NOYÉS et CADRANS SECS
Réparations de tous systèmes. — **DEMANDEZ PROSPECTUS**

A. Bürgin & C^{ie}, Fabrique suisse de compteurs à eau, Bâle
Station de vérification 4 Téléphone 6739
Seule fabrique suisse fabriquant ses compteurs entièrement en Suisse.

Mise au concours de travaux

La Direction du 1^{er} arrondissement des chemins de fer fédéraux, à Lausanne, met en soumission la construction de la partie métallique des marquises à établir sur les quais II et III de la gare de Neuchâtel.

Surface à couvrir au quai II 1170 m²
» » » » III 925 m².

On peut consulter les plans et les cahiers des charges et se procurer le formulaire de soumission à la Division des Travaux, bureau des ponts, au rez-de-chaussée du bâtiment de la P. V., à Lausanne.

Le plan pourra être remis aux constructeurs pour le prix de 5 francs qui ne sera pas remboursé.

Les offres devront parvenir à la Direction du 1^{er} arrondissement des C. F. F., à Lausanne, le 21 août 1924 au plus tard, sous pli fermé portant la suscription « Marquises de Neuchâtel ». Elles seront valables jusqu'au 30 septembre 1924.

Architecte

Suisse, 44 ans, 1^{res} références, ayant dirigé grosse entreprise en France, **cherche situation en Suisse.**
Offre sous chiffre 140, à l'Indicateur Vaudois, Lausanne.

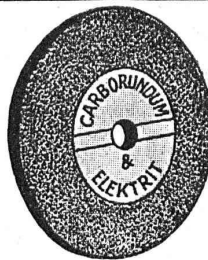


Tuyaux en tôle pour tous usages
H. Bertrams
Gale, Voarstein 101

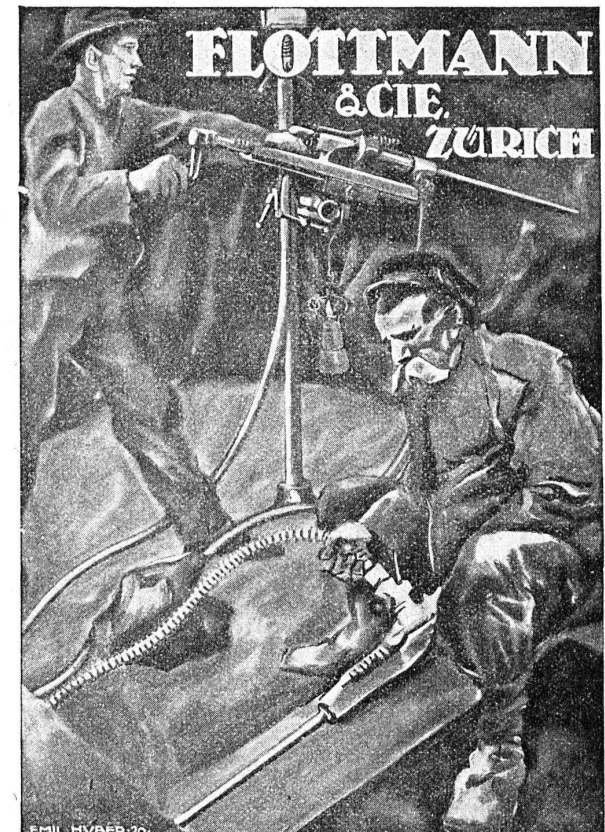


Billes
en
Acier, Bronze
où tout autre métal
Précision parfaite.
Qualité irréprochable
AMSLER & C^o
FEUERTHALEN -
SCHAFFHOUSE

IMPRIMERIE LA CONCORDE
Jumelles, 4 LAUSANNE Tél. 35.95



Vous trouverez
Meules Corindon et Carborundum
Pierres Carborundum, India, Arkansas
Toiles, grains et poudres Carborundum
aux prix et qualités avantageux chez
Werner Gürtler, Winterthour



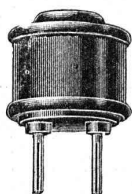
FLOTTMANN & CIE
ZÜRICH

EMIL HUBER 20

INDICATEUR VAUDOIS

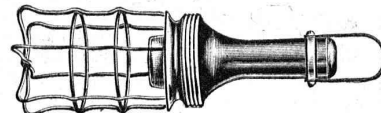
Livre d'adresses de Lausanne et du Canton de Vaud. — Dans toutes librairies.

PAPIERS calque à dessin - **Copies de plans** en tous genres
HÉLIOGRAPHIQUES ED. AERNI-LEUCH, BERNE



Fabriques de Presspan et de Matières Isolantes pour l'Electricité
Ci-devant: **H. WEIDMANN S.A. Rapperswil (St. Gall)**

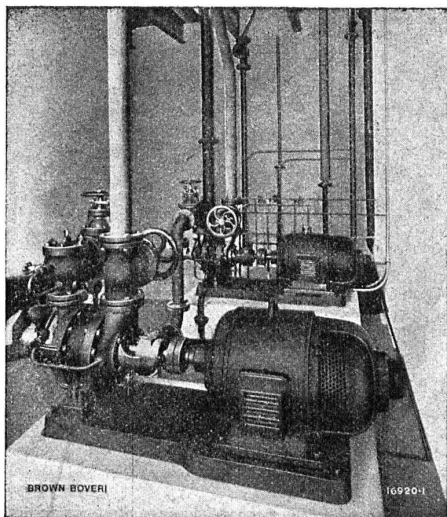
Tous isolants pour l'électricité: pour générateurs, transformateurs, moteurs, appareillage pour tension forte et faible, traction électrique, matériel d'installation en matière incombustible.



SOCIÉTÉ ANONYME

BROWN, BOVERI & C^{ie}, BADEN (Suisse)

Bureau Technique pour la Suisse Romande : Lausanne, Avenue de la Gare, 3 :: Téléphone 2159



Deux moteurs à démarreur centrifuge entrainant des pompes aux abattoirs de Bale.

Moteurs à courant alternatif à démarreur centrifuge

de 2,2 à 175 kw., s'adaptant particulièrement bien au service assuré par du personnel inexpérimenté ou au démarrage commandé à distance.

Simplicité de démarrage

Couple de démarrage maximum

Courant normal au démarrage

Faibles à-coups de courant par suite du couplage symétrique des résistances

Marque de fabrique déposée



reconnu la meilleure peinture pour l'intérieur et l'extérieur

Très brillante ou mate Bl 483 g

Représentant général pour la Suisse :

C. HAESSIG, Rue Dufour 53, BALE

Installations sanitaires - Maison Daniel Perret

LAUSANNE, 6-8, Av. de Béthusy — Perret frères, LAUSANNE

Installation d'Usines, Villas, Salles de bains simples et modernes. — Système anglais.

MAGASIN D'EXPOSITION ET DE VENTE
Maison fondée en 1888. TÉLÉPHONE 9085.

” FIM ” FABRIQUE D'INSCRIPTIONS EN MÉTAL

AEBISCHER & C^{ie}, VEVEY

Fournit aux meilleures conditions et aux prix les plus avantageux des plaques pour machines, appareils de chauffage, automobiles, moteurs, turbines et appareils divers.

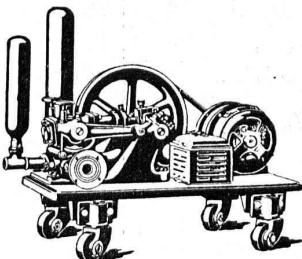
Représentant exclusif pour la Suisse romande de MM. DAUBENMEIER & MEYER, fabrique de plaques, insignes, cadrans, etc., par procédé chimique et estampés. 2329

Cumbustible liquide

Le moteur à eau système Schmid travaillant comme

Pompe

est sans concurrence pour le refoulement de l'huile lourde et de tous liquides consistants. Pas de soupapes, pas de troubles, construction robuste, 16 types p' débits de 1,2 à 315 m³ par heure



Ateliers de Constructions S. A.

ci-devant A. Schmid, Maison fondée en 1871, Zurich Adr. télégr. : « Sihlfabrik »
Téléphone : Selnau 3514

CARRELAGES - REVÊTEMENTS - MOSAIQUES - ÉVIERS



Huber & Barbey

LAUSANNE

9, Av. du Tribunal Fédéral - Téléph. 62.60

Représentants généraux pour la Suisse des Usines Céramiques

VILLEROY & BOCH
à Mettlach (Sarre)

Fournitures - Pose par spécialistes

FONDERIE PAUL PERRET & C^{ie}, LAUSANNE

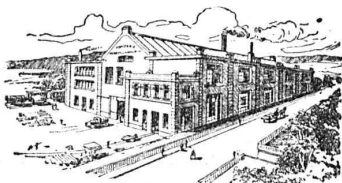
Rue de Genève - Tél. 26.60

Maison fondée en 1895

Rue de Genève - Tél. 26.60

Fonderie de Fer

Fontes pour machines sur modèles et au trousseau, jusqu'à 10,000 kg. — Fontes de bâtiments et de voirie. Articles en séries. Fontes spéciales pour l'industrie chimique.



Fonderie de Cuivre

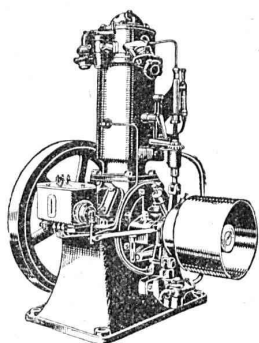
Bronzes phosphoreux, aluminium et tous autres alliages. — Installation moderne. Machines à mouler. — Livraisons rapides.

WEBER & C^{ie}, Uster-Zurich

Ateliers de constructions mécaniques et fonderie

Spécialité depuis plus de 20 ans :

MOTEURS



à huile lourde,
à pétrole lampant,
à essence ou à gaz

pour l'industrie,
pour l'agriculture
et pour bateaux de transport
et de pêche

Machines automobiles à
scier et à fendre le bois
de chauffage

DEMANDEZ CATALOGUE ET RÉFÉRENCES

DÉCORATIONS EN STAFF

de fabrication spéciale brevetée
et meilleur équivalent des travaux poussés sur place
sont achetés par architectes, entrepreneurs
de préférence chez

ERNEST HABERER & Cie - BERNE

JH 4485 B]

Téléphone 943

Commandes directes d'après catalogues et travaux d'après plans
spéciaux sont promptement exécutés.

Projets avec nos motifs de catalogues pour plafonds, murs, etc., en tous
genres et grandeurs, d'après plans donnés, sont fournis gratuitement.

Conditions avantageuses. Catalogues à disposition.

TRAVAUX DE SCULPTURE

Modèles artistiques pour façades et intérieurs. Groupes pour monu-
ments. Figurines pour décors et ornements de fontaines, colonnes,
vases, etc. Exécution en pierre naturelle et artificielle.

FAVARGER & C^o, S.A.

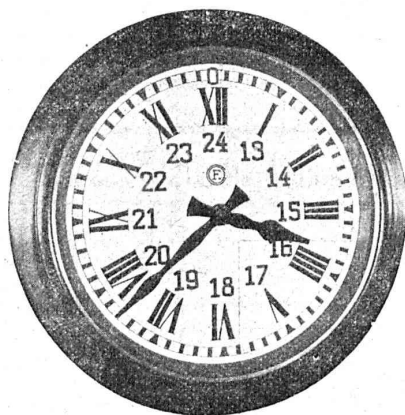
NEUCHÂTEL (Suisse)



Horloges électriques



Télégraphes, Téléphones



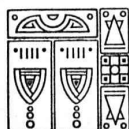
Appareils indicateurs

à distance

du cours des Changes

Ingénieurs, Architectes, Entrepreneurs, Industriels

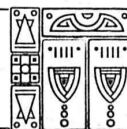
favorisez de vos ordres
les maisons qui remet-
tent leurs annonces au
Bulletin technique.
Engagez de même vos
fournisseurs à utiliser
cette publicité haute-
ment rémunératrice.



Imprimerie La Concorde

Jumelles, 4, Lausanne

TRAVAUX EN TOUS GENRES

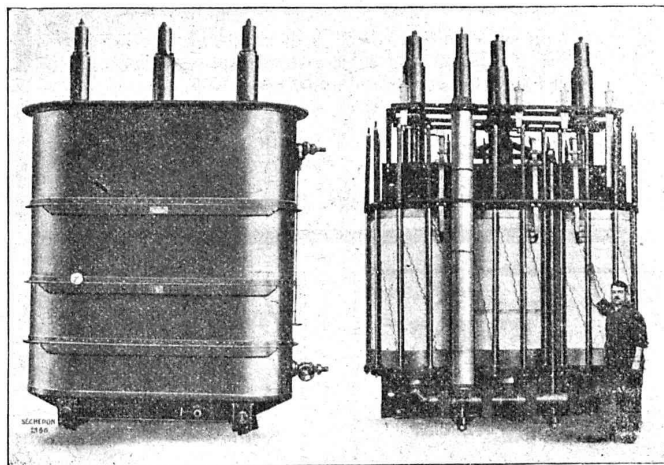


SÉCHERON

TRACTION ÉLECTRIQUE

TRANSFORMATEURS

Locomotives, Automotrices
Tracteurs, Tramways
à courants alternatifs
et continu



Transports d'énergie
par courant continu
à haute tension
Système « Série »

Transformateur triphasé à bain d'huile et refroidissement forcé
par circulation de l'huile, 7000 kVA, 105.000/18.250 volts - 50 périodes/sec.
Deux unités livrées à la sous-station de Chèvres du Service Electrique de la Ville de Genève.

Survolteurs — Dévolteurs — Régulateurs — Machines pour l'Electrochimie et la Radiotélégraphie

SOCIÉTÉ ANONYME DES ATELIERS DE SÉCHERON — GENÈVE

CAPITAL: DIX MILLIONS DE FRANCS

Ci-devant: COMPAGNIE DE L'INDUSTRIE ÉLECTRIQUE et MÉCANIQUE

Cheminée économique

+ Brevet 88876

favorisant
l'aération

Briques
Moëllons
Hourdis
Planelles

chez

ZIEGEL A.-G., ZURICH

Téléphone: SELNAU 66.98

Dépôtaires: Gétaz-Romang-Ecoffey, Lausanne et Vevey.

Paul Mayer, S. A., Fribourg.

Rychner Frères & Cie, Neuchâtel.

FABRIQUE DE PRODUITS RÉFRACTAIRES SA LAUSEN LAUSEN BALE CAMP.

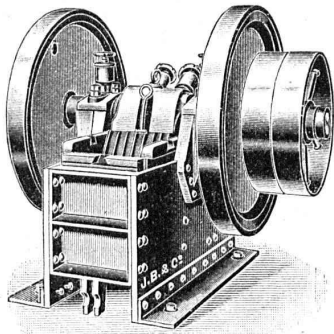
LIVRE DES MATÉRIAUX RÉFRACTAIRES À L'USAGE DE TOUTES LES INDUSTRIES. EXPLOITATION

DE RICHES GISEMENTS DE TERRES RÉFRACTAIRES
BRIQUES, NORMALES ET FAÇONNÉES, CREUSETS, DALLES, MANCHONS, CORNUES,
MEILLEURS RÉFÉRENCES
EXP. NATIONALE BERNE 1914
MÉDAILLE D'OR

REVÊTEMENT POUR CÂTOGÈNE DIAMÈTRE JUSQU'À 3,00M
DESQUELS NOUS EN AVONS LIVRÉ PASSE 50

TÉLÉPHON N°27 LIESTAL COMPTE DE CHEQUES V 283

BUREAU TECHNIQUE
ÉTUDES, CONSTRUCTIONS
ET DÉTAILS SUR DEMANDE



Concasseurs

de notre propre fabrication

machines de 1^{re} qualité munies de plaques de sécurité
excluant toute rupture,

stationnaires et roulantes

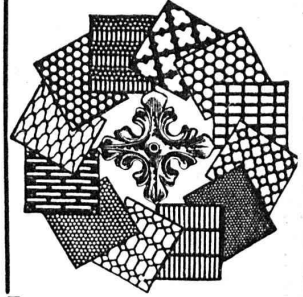
avec ou sans moteur, de 20 à 60 m³ de production journalière, sont fournies à titre de vente ou de location à des conditions vraiment avantageuses par la maison

J. Brun & C^{ie}, Fabrique de machines **Nebikon**

Téléph. N° 12 Télégr. Brun (Lucerne)

Références de premier ordre

Tôles perforées



H. HEER & C^o
OLTEN 7318

Asphalte naturel de Travers

Seules mines d'Asphalte en Suisse.

Reconnu le meilleur Asphalte

Représentants pour la Suisse:

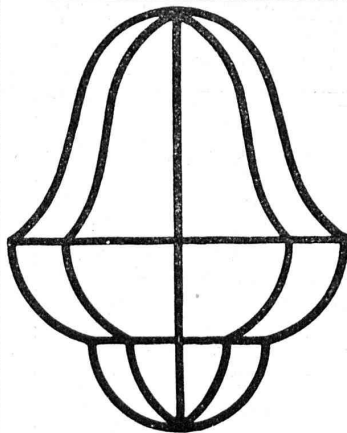
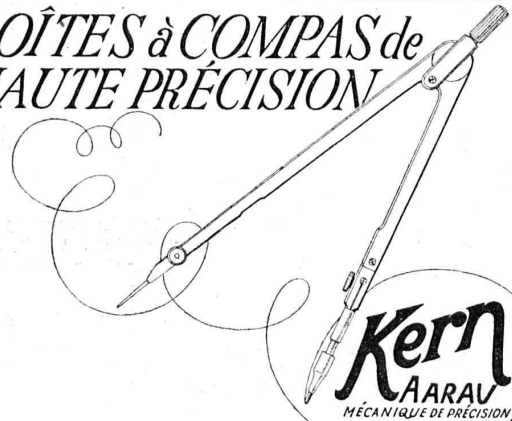
E.-R. Zetter & C^o,
à Soleure

Maison fondée en 1843.



Marque de fabrique.

BOÎTES à COMPAS de HAUTE PRÉCISION



Carcasses d'abat-jour

exécution très soignée,
soudées à l'autogène.

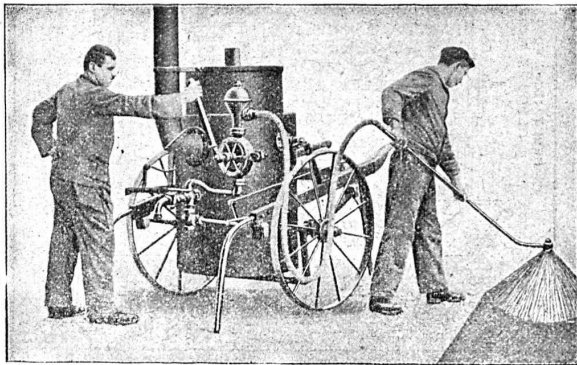
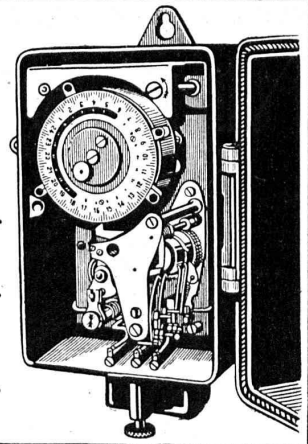
Emile Scholer
Bâle I

Demandez le nouveau
catalogue.

Société Anonyme des Interrupteurs automatiques

Gerbergasse, 27 Berne Gerbergasse, 27

- Interrupteurs-Horaires et Interrupteurs de blocage.
- Horloges de commutation pour compteurs à tarif multiple.
- Horloges de commande.
- Thermorégulateurs électriques.
- Interrupteurs à distance.
- Minuteries.
- Interrupteurs-horaires avec cadran astronomique pour éclairage public.



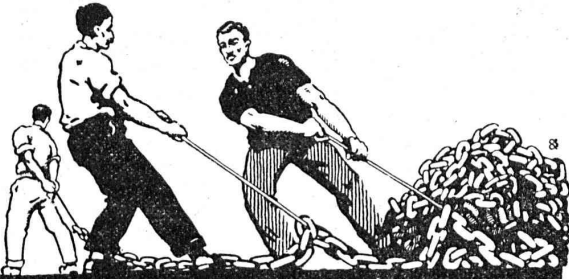
Machines pour la construction
et l'entretien des routes

GOUDRONNEUSES et BITUMEUSES

insurpassables comme construction et fonctionnement

Rouleaux-compresseurs, défonçuses-piocheuses, etc.

U. AMMANN S.A., Langenthal



UNION SOCIÉTÉ ANONYME À BIENNE

Première Fabrique Suisse de Chaînes soudées par procédé électrique breveté
USINE À MÂCHE.

Chaînes en tous genres pour l'Industrie.
Chaînes calibrées et éprouvées à double résistance pour grues, monte-charges, palans et toutes sortes d'appareils de levage. Chaînes pour élévateurs et transporteurs. Chaînes à lier pour chemins de fer. Chaînes de charge pour fonderies etc. Chaînes antidérapantes pour automobiles.

LES COMMANDES SONT REÇUES PAR
TRÉFILERIES RÉUNIES S. A., BIENNE
S. A. DES FORGES ET USINES DE MOOS, LUCERNE
H. HESS & C^{ie}, DILGERSTEG-RUTLI, ZÜRICH



Tout ce qui concerne les

Annonces

du

Bulletin Technique doit être adressé exclusivement à la
Société suisse d'Édition (Indicateur vaudois)

Lausanne.

Nous déclinons toute responsabilité pour ce qui porte une
autre suscription. **Régie des Annonces.**



BAUMANN, KOELLIKER & C^{ie}, S.A., Zurich

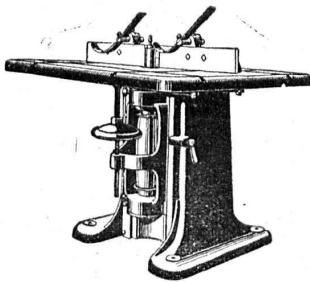
Lignes à haute et basse tension

Lignes de contact pour chemin de fer électrique

LIVRAISON DE LUSTRERIE EN TOUS GENRES

Rauschenbach

Machines modernes
à travailler le bois



Toupie, Mod. K. M.

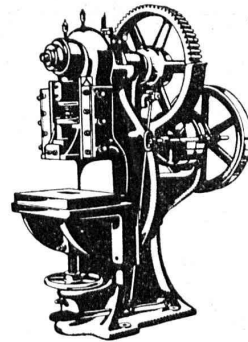


Demandez catalogues et devis.

ATELIERS DE CONSTRUCTION RAUSCHENBACH S.A.
SCHAFFHOUSE

Représentant exclusif pour la Suisse Romande:
(à l'exception du Jura Bernois)

M. C. Félix, Boulevard de Grancy 8, Lausanne.



L.SCHULER

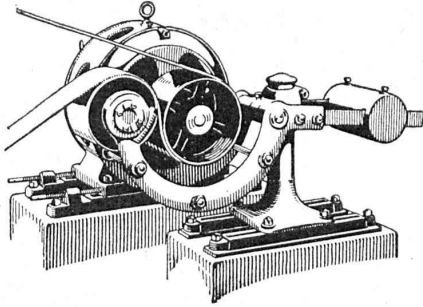
Fondée en 1839 **Göppingen** (Wurtemberg) Plus de 1500 ouvriers

La plus ancienne et plus importante usine allemande ayant comme spécialité la construction de :
Presses à excentrique. Presses à friction. Machines à découper les encoches. Cisailles. Machines spéciales et Outils pour travailler la tôle et les métaux.

Représentant pour la Suisse romande :
RUBIN & WELTI, Ingénieurs, LAUSANNE
Avenue des Alpes, 34 **Téléph. 44-74**



∞ SOCIÉTÉ DES USINES DE LOUIS DE ROLL ∞
SUCCURSALE: USINE DE CLUS CT. DE SOLEURE



LÉNIX TYPE B, agissant par dessous.

Concessionnaires pour la Suisse des

Transmissions LÉNIX brevetées

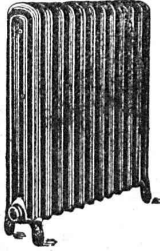
Transmissions directes avec grands rapports
et distances d'axes réduites.

Suppression des renvois. — Economie de force, de courroie et de place.

Poulies enrouleuses sur billes.

Nous avons livré plus de 8500 enrouleurs Lénix pour transmissions de force
jusqu'à 1000 chevaux et rapports de transmissions jusqu'à 1 : 25.

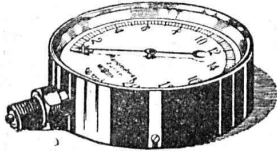
Installations complètes de transmissions modernes
avec paliers à graissage à bagues ou à billes, pour toutes les branches de l'industrie.



CALORIE S. A.

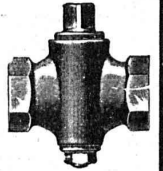
Chauffages centraux - Ventilation - Sanitaires - Cuisines d'hôtels.

Lausanne - Genève
Montreux
Sion - Sierre
Interlaken
Fribourg - Bienne
Neuchâtel
La Chaux-de-Fonds
Paris - Lyon



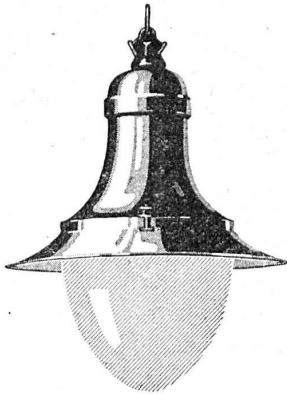
Manomètre S. A. Stampfenbachstr. 61 Zurich

Magasin et fabrication d'accessoires „S. et B.“

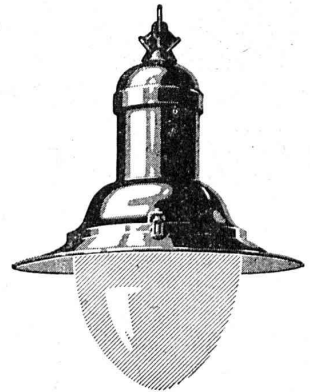
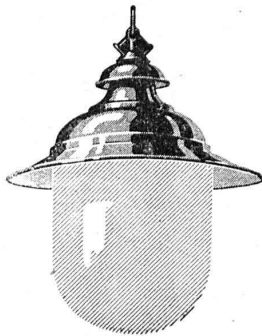


Accessoires pour machines et chaudières à vapeur

ARMATURES POUR LAMPES 1/2-WATT



Pr éclairage extérieur
et intérieur, fermeture
à vis ou à articulation



Ventilation efficace
Forme élégante
Construction solide



Société Anonyme des Produits électrotechniques **SIEMENS**

Dépt. SIEMENS - SCHUCKERTWERKE, Zurich