

Zeitschrift: Bulletin technique de la Suisse romande
Band: 50 (1924)
Heft: 2

Werbung

Nutzungsbedingungen

Die ETH-Bibliothek ist die Anbieterin der digitalisierten Zeitschriften. Sie besitzt keine Urheberrechte an den Zeitschriften und ist nicht verantwortlich für deren Inhalte. Die Rechte liegen in der Regel bei den Herausgebern beziehungsweise den externen Rechteinhabern. [Siehe Rechtliche Hinweise.](#)

Conditions d'utilisation

L'ETH Library est le fournisseur des revues numérisées. Elle ne détient aucun droit d'auteur sur les revues et n'est pas responsable de leur contenu. En règle générale, les droits sont détenus par les éditeurs ou les détenteurs de droits externes. [Voir Informations légales.](#)

Terms of use

The ETH Library is the provider of the digitised journals. It does not own any copyrights to the journals and is not responsible for their content. The rights usually lie with the publishers or the external rights holders. [See Legal notice.](#)

Download PDF: 30.03.2025

ETH-Bibliothek Zürich, E-Periodica, <https://www.e-periodica.ch>

Société Suisse d'Explosifs
Cheddite & Dynamite
 Téléphone 182 LIESTAL Téléphone 182

EXPLOSIFS

de sûreté de tout genre et de toute puissance
 Dynamites, Mèches et Détonateurs
Cheddite, Telsite.
 Agents généraux pour la Suisse Romande :
PETITPIERRE Fils & C^{ie}, Neuchâtel
 Téléphone 3.15.

Demandez à vos fournisseurs les
 véritables **OUTILS** Marque

R. STOCK & C^{ie}

Mèches hélicoïdales en acier carbone et
 acier rapid. — Alésoirs, fraises, tarauds, etc.

Dépositaires : Tous les bons magasins d'outillage et
 de quincailleries.

Dépositaire général pour la Suisse :

N. STRUBL-OTT, BALE



GYSEL & C^{ie}.
ASPHALTFABRIK KÄPFNACH

Téléphone 24 F^{me} de CARTON BITUMÉ et de CIMENT LIGNEUX Télégr. : Asphat

HORGEN

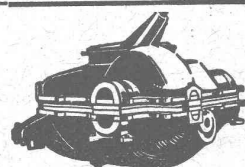
Tapis d'isolation - Laine de scorie - Carton bitumé à
 rainures - Carbolinéum - Plaques d'asphalte p. isolations
 Corde écrue et goudronnée.

Portes blindées

munies des derniers perfectionnements
 anti-chalumeaux
 à l'abri du feu et de l'effraction
 fabriqués par la maison

A. & R. WIEDEMAR

Fondée en 1862 à Berne Fondée en 1862
 Médaille d'Or : Exposition Nationale Suisse, Berne 1914



Modèles et Poulies en bois

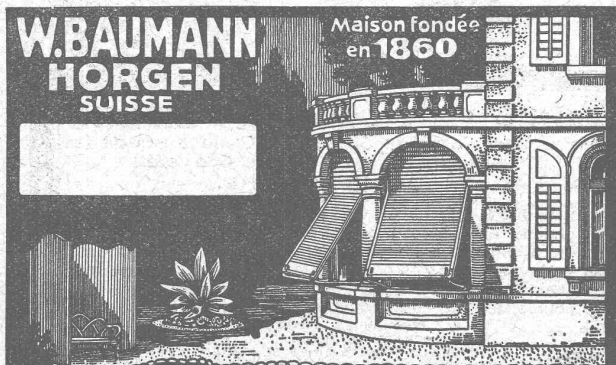
pour toutes industries sont fabriqués comme
 spécialité par

A. Kребser Fabr. de poulies, Effretikon (Zurich)
 Téléphone N° 16. — Prompte exécution.

A VENDRE

à prix très favorables, et avec garantie plusieurs **com-**
presseurs d'air usagés, mais en très bon état, 1-2 m³ d'air
 aspiré à la minute.

H. FLOTTMANN & Cie, Renggerstr. 86. ZURICH.
 Tél. S. 1671, — Télégrammes : Flottmann.



W. BAUMANN
HORGEN
 SUISSE

Maison fondée en 1860

Volets à rouleaux, Stores à lames prismatiques
Volets à panneaux Paravents

Mise au concours de travaux

La Direction du 1^{er} arrondissement des chemins de fer
 fédéraux, à Lausanne, met au concours les travaux de
 maçonnerie et de bétonnage à exécuter au viaduc sur la
 Venoge, à la Poudrière et au ponceau du Flon de Lonay,
 situés sur le tronçon Renens-Morges.

Ces travaux comportent environ 50 m³ de maçonnerie,
 28 m³ de tailles en granit, 360 m³ de béton, 370 m³ de
 chapes en asphalte.

Les formulaires de soumission pourront être retirés au
 bureau des ponts C. F. F., rez-de-chaussée du bâtiment de
 la Petite vitesse, à Lausanne.

Les plans seront remis aux entrepreneurs qui en feront
 la demande, moyennant un dépôt de fr. 10.— qui leur sera
 restitué si les plans sont rendus en bon état à l'appui
 d'une soumission.

Les offres devront parvenir à la Direction soussignée le
 21 janvier 1924 au plus tard, sous pli fermé portant la
 suscription : « Pont de la Poudrière ». Elles seront
 valables jusqu'au 29 février 1924.

Les soumissions seront ouvertes le 23 janvier 1924 à
 11 heures du matin, dans le bâtiment d'administration I
 de la Direction d'arrondissement (Razude), à Lausanne.

Bovard & Bugnion
 ci-devant : **Mathey-Doret & C^{ie}**

Brevets d'invention
 Marques - Dessins et Modèles
 Bollwerk, 17 **BERNE** Bollwerk, 17

Manufacture de Papiers
STOUKY, BAUMGARTNER & C.
LAUSANNE et **RENS**

Spécialité de Papiers
 utilisés dans l'Industrie du Bâtiment.

Architecte municipal demande

Dessinateur

d'un certain âge (retraité de préférence) cherchant emploi stable et tranquille.

Adresser offres sous chiffre 129 à l'Indicateur Vaudois, Lausanne.

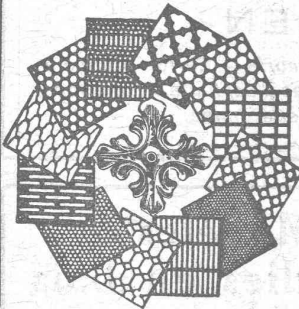
TRADUCTIONS

techniques et littéraires d'Allemand en Français par

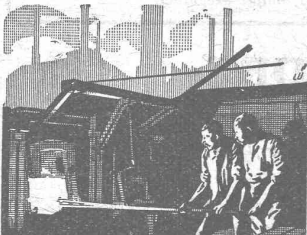
INGÉNIEUR

Ecrire sous chiffre 127 R. à l'Indicateur Vaudois, Lausanne.

Tôles perforées



H. HEER & C^o
OLTEN 7318



J. Walser & Co.

WINTERTHUR

Constructeurs de Cheminées d'usines en murages de chaudières fours pour l'industrie céramique chimique et métallurgique, fours crémateurs et gazogènes
Expertises

MAISON FONDÉE EN 1880

Conducteur de travaux

ayant pratique du chantier et du bureau, sérieux, marié, 30 ans, cherche place chez architecte ou entreprise de construction, pour le 1^{er} mars ou à convenir. Références sérieuses.

Suisse Romande ou éventuellement France. S'adresser sous chiffre 131 à l'Indicateur Vaudois.

On demande un bon

dessinateur-architecte

au courant de la construction et de tout ce qui concerne l'établissement de projets, devis, plans et détails.

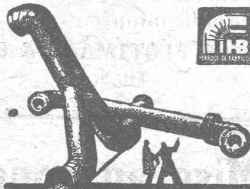
Entrée de suite.

S'adresser avec dessins et certificats au Bureau **Debely & Robert, Architectes**, à La Chaux-de-Fonds, rue Daniel JeanRichard, 41.

Cession de Brevets

Les brevets suisses ci-après, d'une réelle valeur industrielle, sont à vendre ou à céder par licences : N° 83.532, du 31 janvier 1919, pour : Alliages cuivre-zinc-plomb, et N° 87.223, du 31 janvier 1919, pour : Procédé de fabrication d'alliages à forte teneur en plomb.

S'adresser au propriétaire de ces brevets, les **Acieries Réunies de Burbach-Eich-Dudelange**, Service de Recherche et de Documentation, Case postale 25, Luxembourg.



Tuyaux en tôle pour tous usages
H. Berirams
Baie, Voersensstr. 101

Importante entreprise de travaux publics suisse demande

INGÉNIEUR

d'un certain âge, bien introduit auprès des autorités, C. F. F., etc. Offres sous chiffre C 9471 X, à Publicitas, Genève. P 9471 X

BÜHLER FRÈRES S. A.

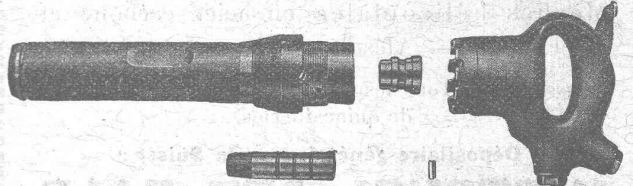
PAPYRUS

Kasernenstr. 5

ZURICH 4

Tél. Selnau 29.55

Papiers à calquer pour détails, à dessiner, quadrillés. Toile transparente. Papiers d'emballage.



INSTALLATIONS

D'AIR COMPRIMÉ

Pistolets pulvérisateurs



UNION SOCIÉTÉ ANONYME À BIENNE

Première Fabrique Suisse de Chaînes soudées par procédé électrique breveté. USINE À MÂCHE.

Chaînes en tous genres pour l'Industrie. Chaînes calibrées et éprouvées à double résistance pour grues, monte-charges, palans et toutes sortes d'appareils de levage. Chaînes pour élévateurs et transporteurs, Chaînes à lier pour chemins de fer. Chaînes de charge pour fonderies et Chaînes antidérapantes pour automobiles.

LES COMMANDES SONT REÇUES PAR
TRÉFILIERES RÉUNIES S. A. BIENNE
S. A. DES FORGES ET USINES DE MOOS, LUCERNE
H. HESS & C^o, PILGERSTEG - RUTI - ZURICH

VENTILATION S. A.

Filtres

Stæfa

Turbines à air

Ateliers à St-Louis (Alsace)

Ventilateurs

Humidification — Chauffage — Ventilation générale — Réduction des bruits — Dépoussiérage des cardes par le vide — Transport de copeaux — Séchoirs perfectionnés

BRIQUES CREUSES

brevet « Wœrner » — sans salpêtre — brevet « Wœrner »

BAUER & ALBRECHT

Bureau d'Ingénieurs

PLACE MANEGG

ZURICH

Tél.: Selnau 80.78

INDICATEUR VAUDOIS

Livre d'adresses de Lausanne et du Canton de Vaud. - Dans toutes les librairies

:: PARAIT CHAQUE ANNÉE EN JANVIER ::

Nous cherchons dans la Suisse Romande
des agents

bien introduits auprès de la nombreuse clientèle
pour la vente des renommés

Instruments de géodésie Wild

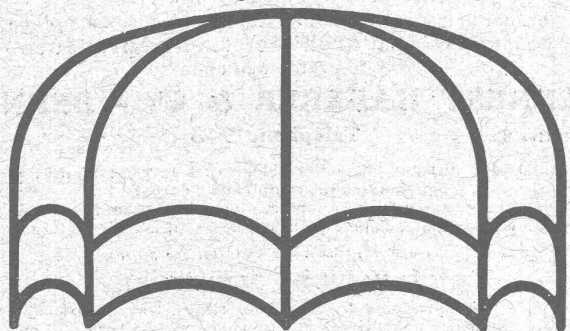
Construction géniale — Entreprise suisse

Offres détaillées à la

Société Anonyme de Vente des instruments de
géodésie Wild, Heerbrugg (St-Gall.)

CARCASSES D'ABAT-JOUR

exécution très soignée, soudées à l'autogène.



Emile Scholer, Bâle I. — Demandez le nouveau catalogue.

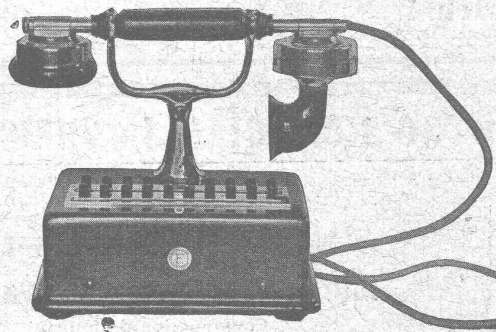
FAVARGER & C^o, S.A.

NEUCHÂTEL (Suisse)



TÉLÉPHONES INDUSTRIELS

Sonnettes, tableaux et accessoires



Horloges électriques

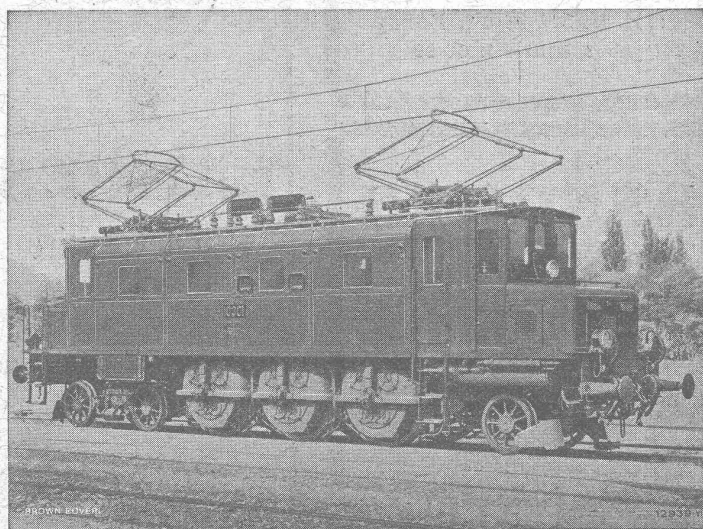
Appareils de contrôle de rondes
pour veilleurs de nuit.

Avertisseurs en tous genres.

SOCIÉTÉ ANONYME

BROWN, BOVERI & C^{ie}, BADEN (Suisse)

Bureau Technique pour la Suisse Romande : Lausanne, Avenue de la Gare, 3 :: Téléphone 2159



Locomotive monophasée 2 C1 des Chemins de fer fédéraux pour
trains directs, à commande individuelle des essieux.

Matériel de chemins de fer électriques.

Locomotives à commande individuelle des essieux, système Brown Boveri.

Parfaite uniformité dans la transmission de l'effort du
moteur aux essieux.

Tranquillité de marche de la locomotive.

Usure des engrenages la plus réduite.

Usure des bandages très minime.

Grande accessibilité des paliers, collecteurs et porte-balais.

Rendement mécanique très élevé.

Facilité de l'inscription latérale et radiale de l'essieu
dans les courbes.

Usure très faible de la voie.

Consommation d'huile très réduite.

Frais d'entretien réduits.

C. F. WEBER S.-A., Leipzig-Pl. SUCCURSALE: MUTTENZ-BALE

Téléphone 12

Fabrique de cartons bitumés et de produits de goudron

Télégrammes :
Nonnenmühle

Maison de 1er ordre pour la livraison de

Plaques isolantes asphaltées en toutes épaisseurs et en tous genres,
Vernis d'asphalte, Antiélaéolithe, Asphalte pour parquets, Carbolinéum,
Mastic d'asphalte pour divers usages, Matières désinfectantes

Le Plancher sans joints Durament

incombustible
calorique
- inaltérable -

pour Fabriques, Bâtiments publics et privés

le plus économique, durable et hygiénique

Zurich, 1
Selnaustrasse, 3

Fabrique de Planchers Durament, G. WIRTH & C^{ie}

Berne
Mattenhofstr., 18

PIETRO ROMEGIALLI, ZURICH 3

Bubenbergrasse, 2

Bubenbergrasse, 2

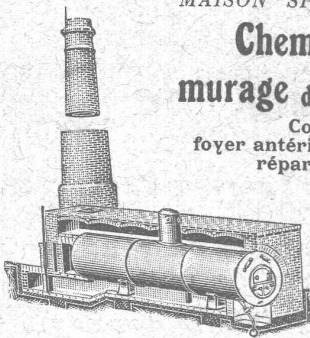
MAISON SPÉCIALE pour

Cheminées d'usines et murage de chaudières à vapeur

Construction de fours,
foyer antérieur, fondement de machines,
réparations en tous genres.

Continuellement stock de pier-
res réfractaires pour autel à
évent. pour chaudières à vapeur,
en trois grandeurs.

Adresse télégr. : Hochkaminbau Zurich
Téléphone : Selnau 85.22.



DÉCORATIONS EN STAFF

de fabrication spéciale brevetée
et meilleur équivalent des travaux poussés sur place
sont achetés par architectes, entrepreneurs
de préférence chez

ERNEST HABERER & C^{ie} - BERNE

JH 1185 B1.

Téléphone 943

Commandes directes d'après catalogues et travaux d'après plans
spéciaux sont promptement exécutés.
Projets avec nos motifs de catalogues pour plafonds, murs, etc., en tous
genres et grandeurs, d'après plans donnés, sont fournis gratuitement.

Conditions avantageuses. Catalogues à disposition.

TRAVAUX DE SCULPTURE

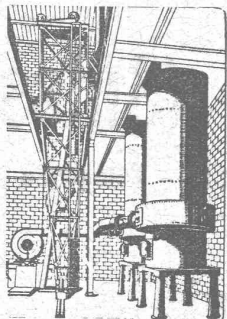
Modèles artistiques pour façades et intérieurs. Groupes pour monu-
ments. Figurines pour décors et ornements de fontaines, colonnes,
vases, etc. Exécution en pierre naturelle et artificielle.

Machines pour fonderies

constructions modernes et pour toutes les puissances

Installations complètes pour fonderies de fer,
d'acier et d'autres métaux.

Société badoise de constructions mécaniques, Durlach
Représentants pour la Suisse : H. HAAS & C^{ie}, Berne
Gutenbergstrasse, 5 — Téléphone Bollwerk 69.69



Concasseurs

de notre propre fabrication

machines de 1^{re} qualité munies de plaques de sécurité
excluant toute rupture,

stationnaires et roulantes

avec ou sans moteur, de 20 à 60 m³ de production jour-
nalière, sont fournies à titre de vente ou de location à
des conditions vraiment avantageuses par la maison

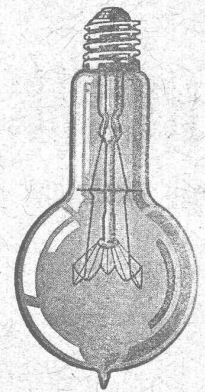
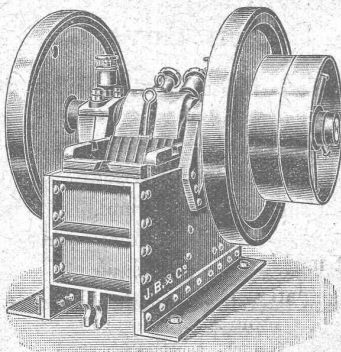
J. Brun & C^{ie}, Fabrique de machines **Nebikon**

Téléph. N° 12

Télégr. Brun

(Lucerne)

Références de premier ordre



LAMPES

à filament étiré

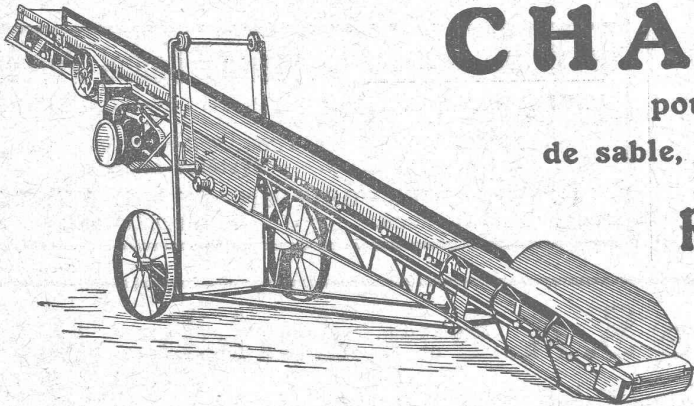
1 Watt et 1/2 Watt

Fabrication exclusivement suisse

LUMIÈRE S.A.
GOLDAU (Suisse)

PAPIERS calque à dessin - **Copies de plans** en tous genres
HÉLIOGRAPHIQUES ED. AERNI-LEUCH, BERNE

FRANÇILLON & C^e LAUSANNE
FRANÇILLON & C^e LAUSANNE
 SOCIÉTÉ ANONYME

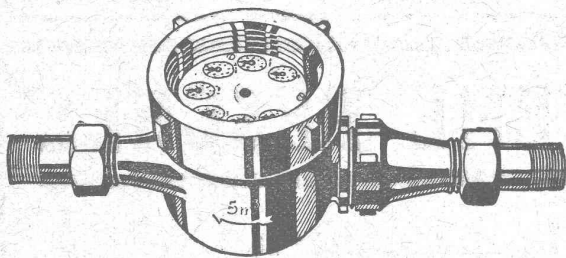


CHARGEUSES

pour le transport rationnel
 de sable, gravier, charbon, scories, etc.

RUBANS TRANSPORTEURS

Ateliers de Construction S. A.
 U. AMMANN, Langenthal



COMPTEURS à EAU

CADRANS NOYÉS et CADRANS SECS

Réparations de tous systèmes. — DEMANDEZ PROSPECTUS

A. Bürgin & C^{ie}, Fabrique suisse de compteurs à eau, **Bâle**

Station de vérification 4 Téléphone 6739

Seule fabrique suisse fabriquant ses compteurs entièrement en Suisse.

Représentants pour la Suisse: PETITPIERRE FILS & Co, NEUCHÂTEL

WEBER et C^{ie}, Uster-Zurich

Ateliers de constructions mécaniques et fonderie

Spécialité depuis plus de 20 ans :

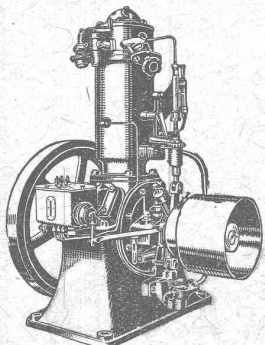
MOTEURS

à huile lourde,
 à pétrole lampant,
 à essence ou à gaz

pour l'industrie,
 pour l'agriculture
 et pour bateaux de transport
 et de pêche

Machines automobiles à
 scier et à fendre le bois
 de chauffage

DEMANDEZ CATALOGUE ET RÉFÉRENCES



Charles EBNER

12, Quai du Rhin, 12
 Schaffhouse

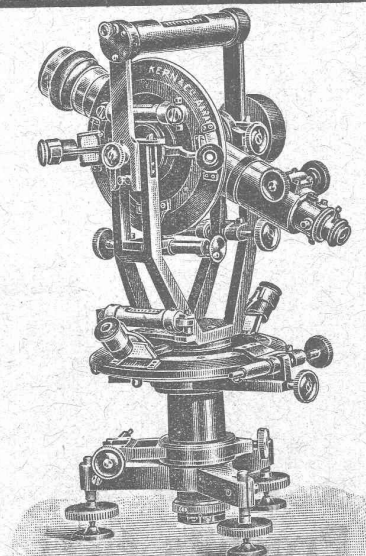
Maison spéciale
 pour l'équipement de
 bureaux techniques
 fondée en 1901.

Théodolites

Niveaux

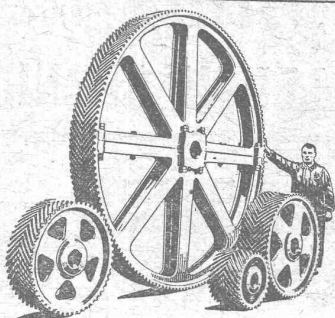
**Articles pour
 arpenteurs**

CATALOGUS
 sur demande.





∞ SOCIÉTÉ DES USINES DE LOUIS DE ROLL ∞
SUCCURSALE: **USINE DE CLUS** CT. DE SOLEURE



Engrenages à chevrons

TRANSMISSIONS MODERNES

avec paliers à graissage à bagues ou à billes.

Installations de transmissions complètes pour toutes les branches de l'industrie.

Embrayages à friction système Benn, brevetés.

Embrayages électromagnétiques à friction, brevetés en Suisse et à l'étranger.

Transmissions **LÉNIX** brevetées

SUCCURSALE: FONDERIE D'OLTEN

Fonte brute pour poulies et roues dentées
en tous genres

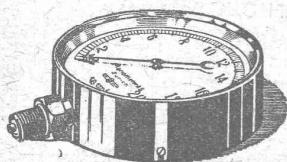
Pierres de Lawfon
en tous genres
Carrières Jurassiennes S.A.
Lawfon

Installations sanitaires - **Maison Daniel Perret**

LAUSANNE, 6-8, Av. de Béthusy — Perret frères, LAUSANNE

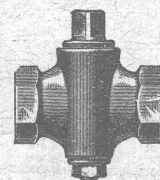
Installation d'Usines, Villas, Salles de bains
simples et modernes. — Système anglais.

MAGASIN D'EXPOSITION ET DE VENTE
Maison fondée en 1888. **TELÉPHONE 9085.**



Manomètre S.A. Stampfenbachstr. 61 **Zurich**

Magasin et fabrication d'accessoires „S. et B.“



Accessoires pour machines et chaudières à vapeur

TUBE D'ACIER SYSTÈME PESCHEL

pour pose sur et dans la maçonnerie

Conducteur pour le neutre

Tube protecteur

incombustible

antirouille

stabil

montage facile et rapide



Société Anonyme des
Produits électrotechniques

SIEMENS

Dépt. SIEMENS - SCHUCKERTWERKE, Zurich