

Zeitschrift: Bulletin technique de la Suisse romande
Band: 50 (1924)
Heft: 3

Werbung

Nutzungsbedingungen

Die ETH-Bibliothek ist die Anbieterin der digitalisierten Zeitschriften. Sie besitzt keine Urheberrechte an den Zeitschriften und ist nicht verantwortlich für deren Inhalte. Die Rechte liegen in der Regel bei den Herausgebern beziehungsweise den externen Rechteinhabern. [Siehe Rechtliche Hinweise.](#)

Conditions d'utilisation

L'ETH Library est le fournisseur des revues numérisées. Elle ne détient aucun droit d'auteur sur les revues et n'est pas responsable de leur contenu. En règle générale, les droits sont détenus par les éditeurs ou les détenteurs de droits externes. [Voir Informations légales.](#)

Terms of use

The ETH Library is the provider of the digitised journals. It does not own any copyrights to the journals and is not responsible for their content. The rights usually lie with the publishers or the external rights holders. [See Legal notice.](#)

Download PDF: 08.11.2024

ETH-Bibliothek Zürich, E-Periodica, <https://www.e-periodica.ch>

M. A. Dommer, prof.

Gai Coteau - Longeraie

Lausanne

ADMINISTRATION :
LIBRAIRIE F. ROUGE & C^o, 6, RUE HALDIMAND, LAUSANNE

BULLETIN TECHNIQUE DE LA SUISSE ROMANDE

ORGANE AGRÉÉ PAR LA COMMISSION CENTRALE POUR LA NAVIGATION DU RHIN

Organe en langue française de la

SOCIÉTÉ SUISSE DES INGÉNIEURS ET DES ARCHITECTES

ainsi que de

la Société vaudoise des Ingénieurs et des Architectes, de l'Association des Anciens Elèves de l'Ecole d'Ingénieurs de l'Université de Lausanne et des Groupes Romands de la G. e. P.

ABONNEMENTS :

Suisse : 1 an, 12 francs

Etranger : 14 francs

Pour sociétaires :

Suisse : 1 an, 10 francs

Etranger : 12 francs

Prix du numéro :

75 centimes.

Pour les abonnements
s'adresser à la librairie
F. Rouge & C^o, à Lausanne.

COMITÉ DE REDACTION

Président : P. PICCARD, ingénieur, à Genève.
Secrétaire : EDM. EMMANUEL, ingénieur, à Genève.

MEMBRES :

Fribourg : MM. F. BROILLET, architecte; J. LEHMANN, ingénieur cantonal; R. DE SCHALLER, architecte. — *Vaud* : MM. EPITAUX, architecte; W. GRENIER, ingénieur, professeur honoraire de l'Université de Lausanne; E. JOST, architecte; CH. THEVENAZ, architecte. — *Genève* : MM. L. ARCHINARD, ingénieur; E. IMER-SCHNEIDER, ingénieur-conseil; RENÉ NEESER, ingénieur; CH. WEIBEL, architecte. — *Neuchâtel* : MM. ED. ELSKES, ingénieur; A. MEAN, ingénieur cantonal; E. PRINCE, architecte. — *Valais* : MM. J. COUCHEPIN, ingénieur, à Martigny; HAENNY, ingénieur, à Sion.

REDACTION : H. DEMIERRE, ingénieur.
VEVEY, Rue de la Madeleine, 15.

CONSEIL D'ADMINISTRATION DU BULLETIN TECHNIQUE

E. IMER-SCHNEIDER, ingénieur-conseil, président;
J. CHAPPUIS, ingénieur. — A. DOMMER, ingénieur, — H. MEYER, architecte.
F. ROUGE, libraire.

ANNONCES :

50 centimes la ligne

Rabais pour annonces répétées

Demandez tarif spécial
pour fractions de pages à

l'Indicateur Vaudois

(Société Suisse d'Édition)

Jumelles, 4, Lausanne.

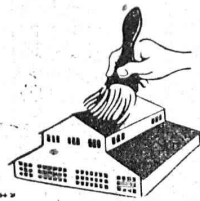


Troesch & C^o S.A., Berne

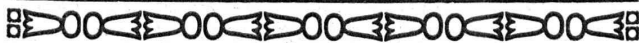
Fabrique d'Appareils Sanitaires

MEYNADIER & C^{IE}, ZURICH

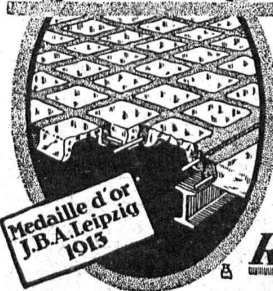
Fabrique de carton bitumé
Produits d'asphalte et de bitume



Matériaux isolants
de tous genres
pour constructions



Béton armé translucide



SYSTÈME KEPPLER BREVETÉ
Nouveau système de
plafonds translucides
en béton armé et dalles
de verre

Grande résistance à la surcharge — Très grande
facilité d'entretien et de nettoyage. — Suppres-
sion de toute peinture ou enduit protecteur. —
le plus grand effet de lumière —

Représentant:

Rob. Looser, Zurich 4
Badenerstr. 41

Évitez les contrefaçons.



Installations
d'Avertisseur d'Incendie
et de
Contrôleurs de Rondes
combinés



Brochures

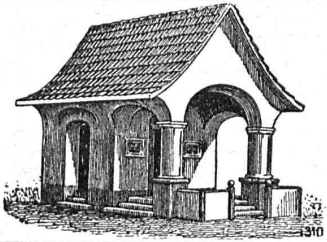
sur demande

S. A. Des Produits Electrotechniques

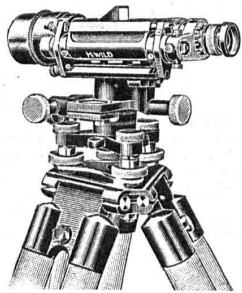
SIEMENS

Section SIEMENS & HALSKE
LAUSANNE

Nouveau ! **Table à sécher à froid.**
 Indispensable pour toutes les maisons faisant elles-mêmes leurs héliographies. — Séchage instantané.
 Représentant exclusif pour la Suisse française et la France :
A. MOREL - ATELIER D'HÉLIOGRAPHIE - Lausanne



PLAFONDS, CLOISONS, CORNICHES, PLANCHERS, Revêtements de toutes sortes
 exécutés avec le support pour mortier
„TREILLAGE EN TERRE CUITE“
 sont exempts de toutes fissures, inaltérables aux influences
 atmosphériques, incombustibles et extrêmement durables
 Nombreuses références Demandez prospectus et échantillons Médailles d'or : Berne 1914. Barcelone 1920
FABRIQUE SUISSE DE TREILLAGE EN TERRE CUITE S. A., LOTZWIL-BERNE



LE NIVEAU
PARFAIT

Les Niveau et Théodolite WILD

sont les meilleurs instruments de géodésie.

□ □ □ □ □ □ □ □

Prix avantageux.

Demandez catalogues à la

Société Anon. de Vente - Heerbrugg
 des instruments de géodésie **Henri Wild** (St-Gall)

Ebol

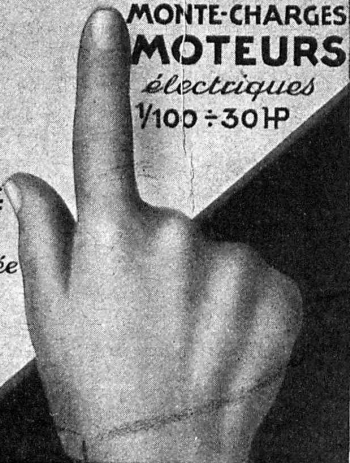
Enduit noir pour l'augmentation de l'étanchéité
 du béton. Protège le béton et les métaux contre
 l'eau acidulée, les eaux de terrains maré-
 cageux, etc. **Moyen anti-rouille.**

DEMANDEZ PRIX ET ÉCHANTILLONS

E. BECK, fabricant de produits d'asphalte, PIETERLEN

**GRUES
 PALANS
 ASCENSEURS
 MONTE-CHARGES
 MOTEURS**
électriques
 1/100 ÷ 30HP

SCHINDLER & C^{IE}
LUCERNE
maison fondée
1874



La Fibre "Diamond"

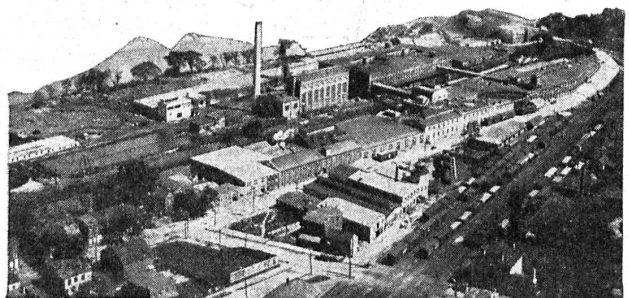
La FIBRE « DIAMOND », archiconnue comme matière
 première et jouissant d'une excellente réputation dans le
 monde entier, provient d'une maison de confiance des
 plus grandes.

Nos cinq fabriques en Amérique et en Europe sont fort
 bien situées. Les avantages incomparables dont nous dispo-
 sons nous permettent d'effectuer les livraisons très rapide-
 ment et à l'entière satisfaction de notre clientèle. Dans tous
 les principaux centres industriels nous avons nos propres
 Agents et bien souvent aussi un grand stock de fibres de
 tout premier choix. L'illustration ci-dessous représente notre
 établissement principal de Bridgeport, Pa., E. U. A.

Votre intérêt vous commande d'utiliser la « FIBRE DIA-
 MOND ». Elle vous permettra d'améliorer vos produits et
 d'augmenter le rendement de votre établissement, tout en
 réduisant les frais. Faites-en l'essai aujourd'hui. L'essayer,
 c'est l'approuver. Si vous avez une question quelconque à
 nous poser, n'hésitez pas; écrivez pour tous renseignements
 à nos représentants, la



MAISON ZWILCHENBART, S. A.
Bâle (Dreisnitz).

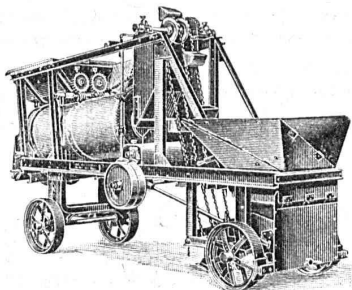


CONSTRUCTIONS en FER

Ponts, Charpentes, Mâts, Réservoirs, Grues, Tôlerie, etc.

Wartmann, Vallette & C^{ie}, Genève

Même maison à
BROUGG (Argovie)



MÉDAILLE D'OR
FOIRE DE LYON 1920

A É R O

Malaxeur et procédé breveté pour la production de masses mélangées d'une homogénéité sans pareille avec l'utilisation complète des liens et de tous les matériaux.

Installations de béton coulé

Epreuves contrôlées et attestées officiellement.

Robert Aebi & C^{ie}, S. A., Zurich 1

Machines et outils pour Entrepreneurs - Matériel roulant

„ FIM ” FABRIQUE D'INSCRIPTIONS EN MÉTAL AEBISCHER & C^{IE}, VEVEY

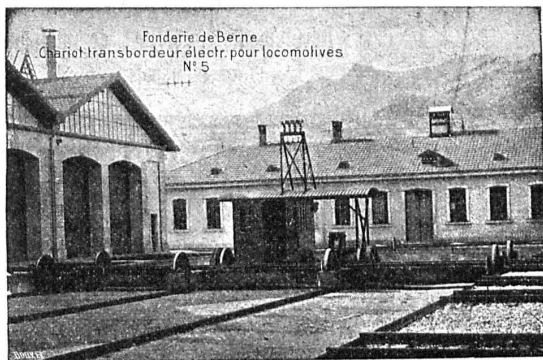
Fournit aux meilleures conditions et aux prix les plus avantageux, des plaques pour machines, appareils de chauffage, automobiles, moteurs, turbines et appareils divers.

Représentant exclusif pour la Suisse romande de MM. DAUBENMEIER & MEYER, fabrique de plaques, insignes, cadrans, etc., par procédé chimique et estampés. 2329

Société des USINES de LOUIS de ROLL

Succursale : FONDERIE DE BERNE, à Berne.

Lettres et Télégrammes : Fonderie de Berne, à Berne. Téléphone 10.88



Appareils de levage : Ponts roulants, grues pivotantes, grues de chargement, etc., pour commande à bras et commande électrique.

Matériel de chemins de fer : Ponts tournants et chariots transbordeurs, branchements et croisements pour voies normales et voies étroites, Barrières.

Chemins de fer de montagne : Funiculaires complets. avec freins spéciaux (systèmes brevetés), depuis 1898 94 exécutions.

Superstructures à crémaillère : Systèmes : Riggerbach, Abt, Strub, Peter, etc.

Barrages : Installations métalliques et mécaniques pour barrages et canaux, grilles, machines pour nettoyer les grilles, treuils, etc.

Renseignements sur des installations faites, références. Projets et Devis sont à disposition.

BAUMANN & C^{ie}

Ateliers pour la construction de Ressorts en tous genres.



RESSORTS EN FIL D'ACIER DE 0,2-50 mm. D'ÉPAISSEUR

en fil de laiton, nickel et bronze

pour toutes machines et appareils

RESSORTS EN TOLE D'ACIER TREMPÉ BLEUI

RONDELLES A RESSORT

Articles techniques pour l'industrie textile

Calculs pour la capacité de charge à disposition de nos clients.

Nos spécialités brevetées :

GRUES A TOUR PIVOTANTES
MONTE-CHARGES RAPIDES

débrayage automatique

BÉTONNIÈRES
TREUILS RAPIDES

etc., etc., etc.

Société Générale de
Matériel d'Entrepreneurs, S. A., Zurich

21^e, Rue Weinberg

Tél. Hottingen 90.99

ENTREPRISES GÉNÉRALES DE
TRAVAUX D'ASPHALTAGE POUR COUVERTURES ÉTANCHES
 DE
 TOITURES PLATES, TERRASSES
 PRODUITS BITUMEUX ET ASPHALTIQUES

BACHES D'ASPHALTE
 pour revêtements
 imperméables de
 PONTS, TUNNELS, VOÛTES, PASSAGES

ROSSO & SCHNEEBELI
 LAUSANNE et VEVEY

Nouveau !

breveté

Important !

breveté

SUBOX

La couleur à base de plomb qui fera époque ;
 expérimenté depuis plusieurs années ;
 emploi très avantageux.

Métallisation par simple enduit.

Meilleure protection contre toutes les intempéries
 auxquelles seraient exposés :

Fer, Fer-blanc, Bois, Ciment, Carton, Eternit, etc.

Subox - Rongeur de Rouille

Se suffit à lui-même ; ne nécessite pas d'autre couleur.
 (Nuance gris foncé.)

Fabrication par S. A. SUBOX, Langstr., 187, Zurich 5

Représentant général pour la Suisse :

PAUL KUONI, Sonnenquai, 3, Zurich I.

Représent. p^r les cantons de St. Gall, Thurgovie & Appenzell :
 S. A. SALZMANN & C^{ie}, Geltenwilenstr. 18, St. Gall.

Demandez prospectus et offres.

Asphalte naturel de Travers

Seules mines d'Asphalte en Suisse.

Reconnu le meilleur Asphalte

Représentants pour la Suisse :

E.-R. Zetter & C^o,
 à Soleure

Maison fondée en 1843.



Marque de fabrique.

Garantie

contre les ouragans

Excellente ardoise pour couvertures
 et revêtements de façades

Durée illimitée

Garantie 10 ans

Revêtements intérieurs de plafonds
 et parois



ATELIERS DE CONSTRUCTIONS MÉCANIQUES

TÉLÉPHONE N° 69

de VEVEY (Suisse)

Adr. télégr.: FONDERIE-VEVEY

**TURBINES et
 RÉGULATEURS**

Monte-charges de tous systèmes

Compresseurs.

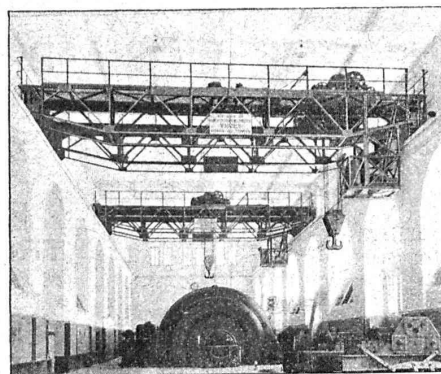
Presses hydrauliques.

ENGINS DE LEVAGE

Grues, ponts
 et plaques tournantes.

Chariots transbordeurs.

**BRANCHEMENTS et
 CROISEMENTS**



Deux ponts roulants électriques de 40 tonnes de l'Usine du Châtelard.

**FONDERIE de FER
 et de BRONZE**

PONTS et
 Charpentes métalliques.

RÉSERVOIRS
 et CHAUDIÈRES

**GAZOMÈTRES
 TUYAUX**

BARRAGES et ÉCLUSES

DEVIS de toutes MACHINES
 sur demande.

COMMUTATEUR ÉTOILE-TRIANGLE

pour moteurs asynchrones à induit en court-circuit

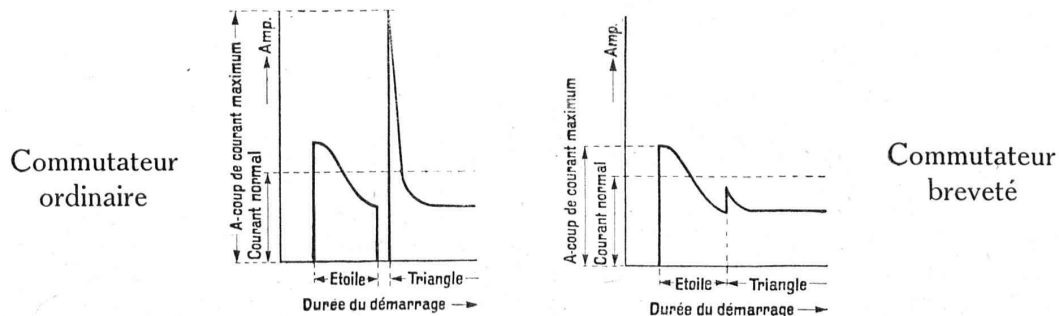
Nouvelle construction brevetée

L'emploi du commutateur étoile-triangle ordinaire se borne à des moteurs jusqu'à 2 KW, en raison de l'à-coup de courant à l'enclenchement de la connexion triangle.

Le nouveau commutateur, munis de résistances de choc,

sans interruption de circuit

permet l'emploi de moteurs à induit en court-circuit jusqu'à 30 KW.



Ces diagrammes ont été relevés au démarrage d'un moteur de 7,5 KW, 220 Volt, 1500 T./min., sous 1/3 de charge normale.

Vérifié par l'Association Suisse des Electriciens.

Avantages des moteurs à induit en court-circuit :

Frais d'achat et d'installations réduits. - Absence de bagues et balais. - Insensibilité aux mauvais traitements. - Facteur de puissance et rendement meilleurs.

S. A. des Produits Electrotechniques

SIEMENS

ZURICH - Löwenstrasse 35

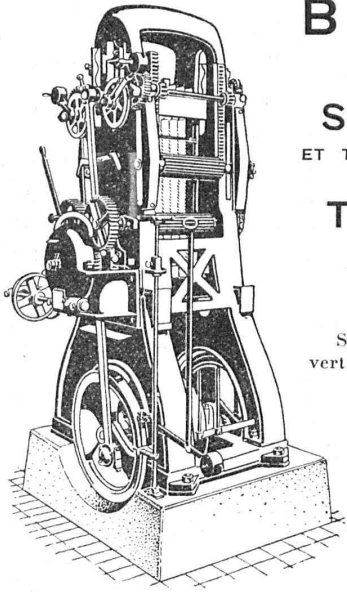
Téléphone Selnau 53.44

A. MULLER & C^o

Ateliers de constructions mécaniques et fonderie

BRUGG

(Argovie)



SCIERIES
ET TOUTES MACHINES
POUR LE
TRAVAIL
DU
BOIS

Scies alternatives
verticales multiples de
haut rendement.
Scies alternatives
et à ruban
pour refendre.
Raboteuses à trois
et quatre faces, etc.
Constructions mo-
dernes avec
roulements à billes.

Grands magasins. — Livraisons rapides.
Conditions avantageuses.

Prospectus, offres et visite d'ingénieur sur demande.

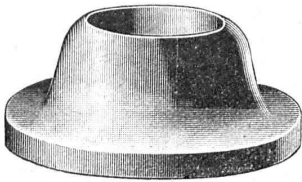
FABRIQUE DE PRODUITS REFRACTAIRES SA LAUSEN LAUSEN BALE CAMP.

LIVRE DES MATERIAUX REFRACTAIRES A L'USAGE DE TOUTES LES INDUSTRIES. EXPLOITATION DE RICHES GISEMENTS DE TERRES REFRACTAIRES BRIQUES NORMALES ET FAÇONNEES, CREUSES, DALLES, MANCHONS, CORNUES, MEILLEURS REFERENCES EXP. NATIONALE BERNE 1914 MEDAILLE D'OR

REVÊTEMENT POUR CATÈGÈNE DIAMÈTRE JUSQU'À 3000 DESQUELS NOUS EN AVONS LIVRÉ PASSÉ 50

TÉLÉPHON N° 27 LIESTAL COMPTÉ DE CHEQUES V 283

BUREAU TECHNIQUE ÉTUDES, CONSTRUCTIONS ET DÉTAILS SUR DEMANDE



ANGST & PFISTER, Zurich 6

Télégrammes : Packing

Téléphone : Hottingen 49.09

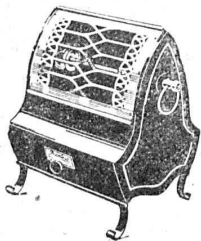
Spécialités Industrielles en caoutchouc et amiante

CUIRS EMBOUTIS

ANÉROÏDES POUR MESURES ALTIMÉTRIQUES

En usage pour nivellements provisoires de chemins de fer, canaux, routes et conduites dans les terrains accidentés, forêts et colonies. Modèle spécial pour touristes. Chaque instrument est calibré dans une chambre pneumatique moyennant un baromètre à mercure, muni de tables de correction et vérifié lors d'une ascension de montagne.

FABRICATION ET VENTE PAR H. METTLER, INGÉNIEUR, ZURICH, TRITTLIGASSE

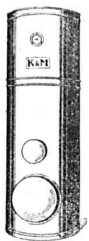


S. A. KUMMLER & MATTER - AARAU

FABRIQUE D'APPAREILS ÉLECTRIQUES
POUR CUISSON ET CHAUFFAGE

Appareils de chauffage en tous genres ; grandes nouveautés élégantes. — Appareils à eau chaude.

DEMANDEZ S. V. P. PROSPECTUS



INDICATEUR VAUDOIS 1924

en vente à la SOCIÉTÉ SUISSE D'ÉDITION, Jumelles, 4, Lausanne

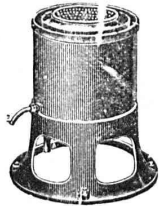


BAUMANN, KOELLIKER & C^{IE}, S.A., Zurich

Lignes à haute et basse tension
Lignes de contact pour chemin de fer électrique

LIVRAISON DE LUSTRERIE EN TOUS GENRES

Essoreuses Machines à laver



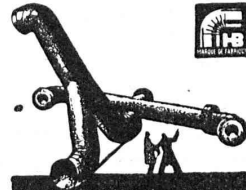
fonctionnant par pression d'eau ou
par force électrique
pour

MÉNAGES, HOTELS
HOPITAUX

Ad. SCHULTHESS & C^{ie}

Mühlebachstr. 62 ZURICH Mühlebachstr. 62

Représentant : Ch. ROLLI, ingr., Montreux



Tuyaux en tôle pour tous usages
H. Berfrans
Bâle, Voegelinstr. 101



JACOT DES COMBES & C^{ie}
BIENNE
CLÔTURES
FABRICATION & POSE

TUYAUX FONTE DE CHOINDEZ



SOCIÉTÉ ANONYME

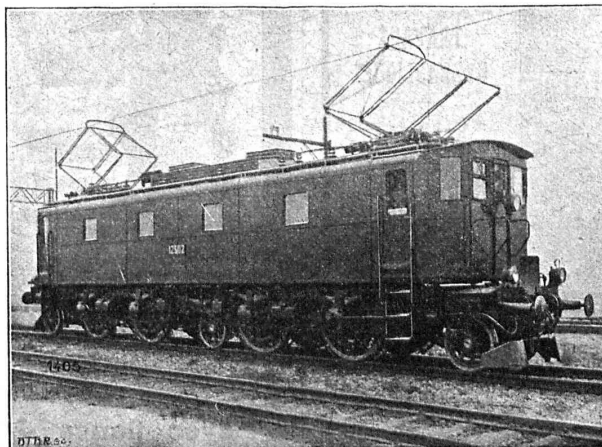
TUBES ACIER A EMBOITEMENT

SÉCHERON

TRACTION ÉLECTRIQUE

TRANSFORMATEURS

Locomotives, Automotrices
Tracteurs, Tramways
à courants alternatifs
et continu



Transports d'énergie
par courant continu
à haute tension
Système « Série »

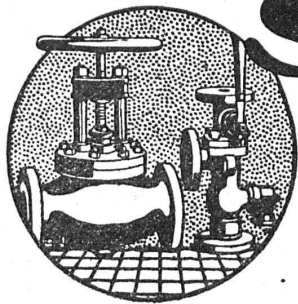
LOCOMOTIVE « SÉCHERON » TYPE IBI + BI 2400 HP.
pour la ligne du Saint-Gothard
des Chemins de Fer Fédéraux Suisses.

Survolteurs — Dévolteurs — Régulateurs — Machines pour l'Electrochimie et la Radiotélégraphie

SOCIÉTÉ ANONYME DES ATELIERS DE SÉCHERON — GENÈVE

CAPITAL : DIX MILLIONS DE FRANCS

Ci-devant : COMPAGNIE DE L'INDUSTRIE ÉLECTRIQUE et MÉCANIQUE



SULZER

ARMATURES
et
PIÈCES DE TUYAUTERIE

pour
vapeur, eau, acides, gaz, air etc.

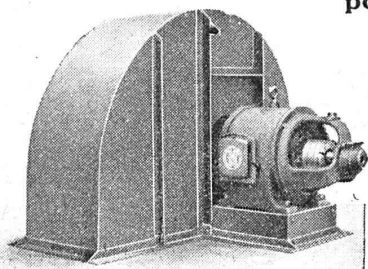
Catalogues sur demande.

SULZER FRÈRES, SOCIÉTÉ ANONYME, WINTERTHUR



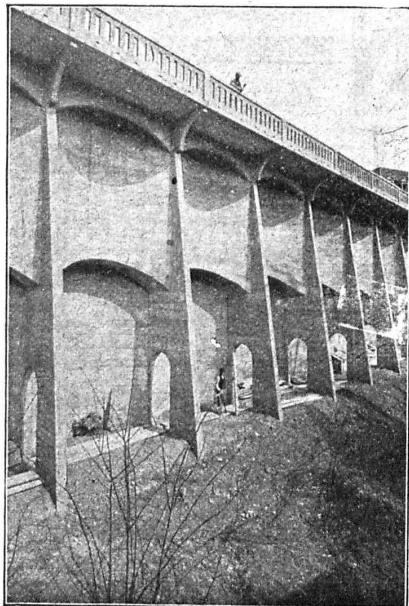
Ventilateurs Meidinger

pour tous les besoins de l'industrie



Aération, chauffage à air, séchage, dépoussiérage,
transport de copeaux, tirage mécanique
Ventilateurs pour cubilots, feux de forges, etc.
Moteurs électriques

G. Meidinger & Cie, Bâle



BÉTON ARMÉ

—
Canalisations

—
Voies
industrielles

—
TRAVAUX
HYDRAULIQUES

—
BARRAGES

—
Cheminées
en béton armé

—
BUREAU
TECHNIQUE

pour
Projets et Devis

F.-L. MULLER, Ing.

successeur de

ANSELMIER & MULLER

BERNE

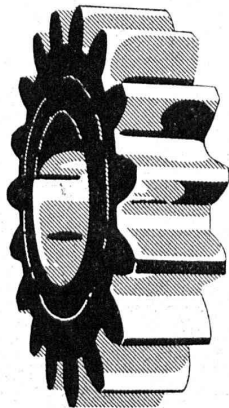
Téléphone N° 1051

Effingerstrasse, 13

Société Anonyme des

ENGRENAGES MAAG

ZURICH



Fourniture, Taillage

d'ENGRENAGES :

DROITS,

HÉLICOÏDAUX,

A CHEVRON,

CONIQUES,

A VIS SANS FIN,

pour tout usage.

Pignons trempés
avec flancs des dents rectifiés.
Haute précision. - Longue durée.

Réducteurs et Multiplicateurs complets.

**PROMPTE LIVRAISON
PRIX RÉDUITS**