

**Zeitschrift:** Bulletin technique de la Suisse romande  
**Band:** 50 (1924)  
**Heft:** 26

## Werbung

### Nutzungsbedingungen

Die ETH-Bibliothek ist die Anbieterin der digitalisierten Zeitschriften. Sie besitzt keine Urheberrechte an den Zeitschriften und ist nicht verantwortlich für deren Inhalte. Die Rechte liegen in der Regel bei den Herausgebern beziehungsweise den externen Rechteinhabern. [Siehe Rechtliche Hinweise.](#)

### Conditions d'utilisation

L'ETH Library est le fournisseur des revues numérisées. Elle ne détient aucun droit d'auteur sur les revues et n'est pas responsable de leur contenu. En règle générale, les droits sont détenus par les éditeurs ou les détenteurs de droits externes. [Voir Informations légales.](#)

### Terms of use

The ETH Library is the provider of the digitised journals. It does not own any copyrights to the journals and is not responsible for their content. The rights usually lie with the publishers or the external rights holders. [See Legal notice.](#)

**Download PDF:** 08.11.2024

**ETH-Bibliothek Zürich, E-Periodica, <https://www.e-periodica.ch>**

# BULLETIN TECHNIQUE DE LA SUISSE ROMANDE

ORGANE AGRÉÉ PAR LA COMMISSION CENTRALE POUR LA NAVIGATION DU RHIN  
ORGANE DE L'ASSOCIATION SUISSE D'HYGIÈNE ET DE TECHNIQUE URBAINES  
ORGANE EN LANGUE FRANÇAISE DE LA SOCIÉTÉ SUISSE DES INGÉNIEURS ET DES ARCHITECTES  
ainsi que de la Société vaudoise des Ingénieurs et des Architectes, de l'Association des Anciens Elèves de  
l'Ecole d'Ingénieurs de l'Université de Lausanne et des Groupes Romands de la G. e. P.

## ABONNEMENTS :

Suisse : 1 an, 12 francs  
Etranger : 14 francs

Pour sociétaires :

Suisse : 1 an, 10 francs  
Etranger : 12 francs

Prix du numéro :  
75 centimes.

Pour les abonnements  
s'adresser à la librairie  
F. Rouge & C<sup>o</sup>, à Lausanne.

## COMITE DE REDACTION

Président : P. PICCARD, ingénieur, à Genève.  
Secrétaire : EDM. EMMANUEL, ingénieur, à Genève.

### MEMBRES.

*Fribourg* : MM. F. BROILLET, architecte ; J. LEHMANN, ingénieur cantonal ; R. DE SCHALLER, architecte. — *Vaud* : MM. EPTAUX, architecte ; W. GRENIER, ingénieur, professeur honoraire de l'Université de Lausanne ; E. JOST, architecte ; CH. THEVENAZ, architecte. — *Genève* : MM. L. ARCHINARD, ingénieur ; E. IMER-SCHNEIDER, ingénieur-conseil ; RENE NEESER, ingénieur ; CH. WEIBEL, architecte. — *Neuchâtel* : MM. ED. ELSKES, ingénieur ; A. MEAN, ingénieur cantonal ; E. PRINCE, architecte. — *Valais* : MM. J. COUCHEPIN, ingénieur, à Martigny ; HAENNY, ingénieur, à Sion.

RÉDACTION : H. DEMIERRE, ingénieur.  
VEVEY, Rue de la Madeleine, 15.

## CONSEIL D'ADMINISTRATION DU BULLETIN TECHNIQUE

E. IMER-SCHNEIDER, ingénieur-conseil, président ;  
J. CHAPPUIS, ingénieur. — A. DOMMER, ingénieur. — H. MEYER, architecte.  
F. ROUGE, Libraire

## ANNONCES :

50 centimes la ligne  
Rabais pour annonces répétées

Demandez tarif spécial  
pour fractions de pages à

*l'Indicateur Vaudois*  
(Société Suisse d'Édition)  
Jumelles, 4, Lausanne.

## HARTMANN & BRAUN

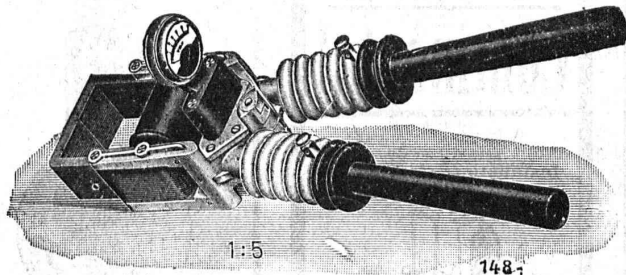
S. A.

Francfort-sur-Mein



Représentant pour la Suisse :

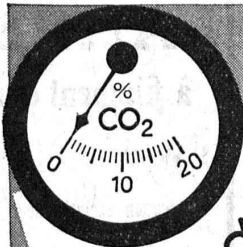
## CAMILLE BAUER BALE



## Pinces système Dietze

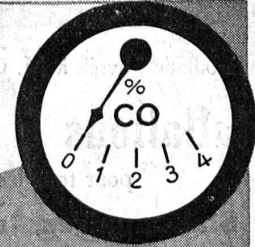
Petit modèle jusqu'à 100 ampères  
Modèle moyen » 500 »  
Grand modèle » 1000 »

DEMANDEZ LE PRIX-COURANT S. V. P.

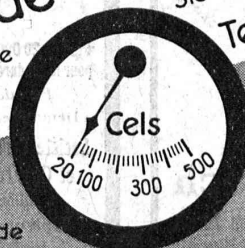


## Analyseurs électriques des gaz de combustion

(système Siemens)



Mesureurs de



Température

S.A. Des Produits Electrotechniques

## SIEMENS

LAUSANNE

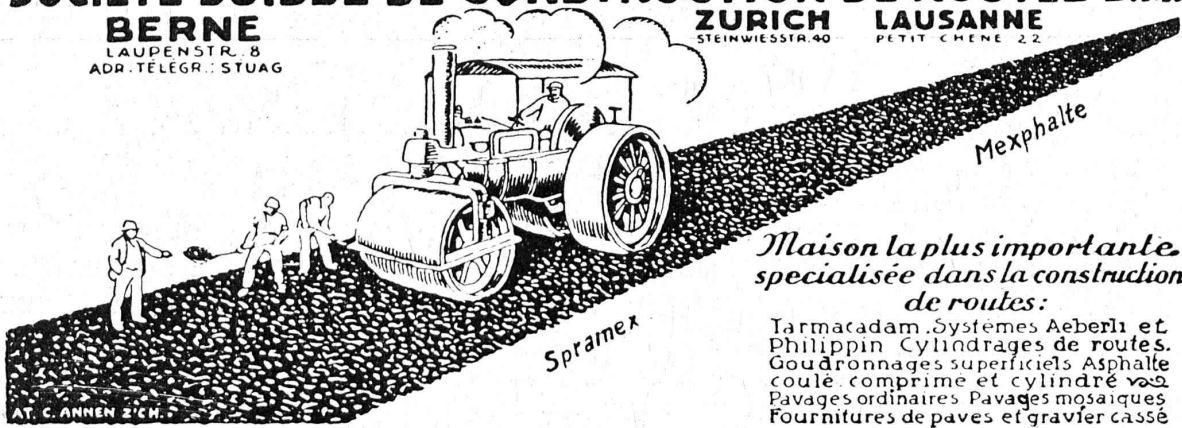
ZURICH

Brochures sur demande

# SOCIÉTÉ SUISSE DE CONSTRUCTION DE ROUTES S.A.

**BERNE**  
LAUPENSTR. 8  
ADR. TÉLÉGR. : STUAG

**ZURICH** **LAUSANNE**  
STEINWIESSTR. 40 PETIT CHENE 22



*Maison la plus importante  
spécialisée dans la construction  
de routes:*

Tarmacadam. Systèmes Aeberli et  
Philipplin. Cylindrages de routes.  
Goudronnages superficiels. Asphalte  
coulé, comprimé et cylindré.  
Pavages ordinaires. Pavages mosaïques.  
Fournitures de pavés et gravier cassé.

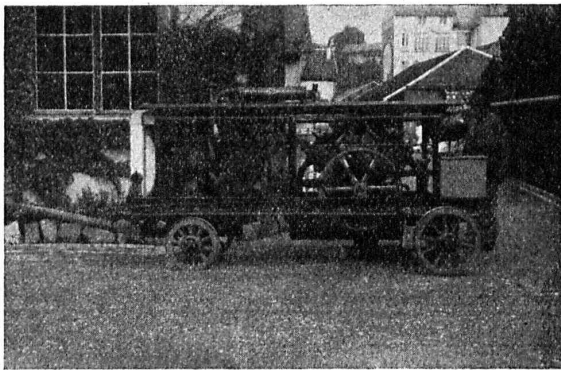
## S. A. Hasler ci-devant **Berne** l'atelier des télégraphes de G. Hasler



### Appareils téléphoniques

Prix-courant sur demande

## Flottmann



Installation livrée à M. Ch. Michot, Genève.

### Installations à air comprimé pour tous les emplois.

**Stationnaires, transportables  
et sur chariot.**

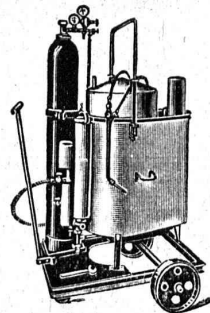
Location et Vente :

**H. Flottmann & C<sup>ie</sup>, Zurich**

Renggerstrasse, 86. — Téléph. : S. 1671. — Télégr. : Flottmann Zurich

### Installations de Soudure et de Découpage autogènes **Continental**

au gaz de générateur  
et à l'acétylène dissous.  
Installations de brasage



Nouveau générateur  
« NOVA »  
pour carbure à gros grain  
50/80 mm.

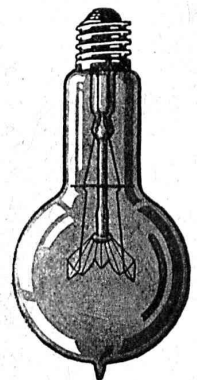
✚ Breveté ✚

Plus de 20 000 appareils « Continental »  
pour la soudure et le découpage en usage  
Premières références.

Demandez catalogue N° 390

Société Continentale de Lumière  
et Constructions Mécaniques  
DUBENDORF-ZURICH

Téléphone Dubendorf N° 16



## LAMPES à filament étiré

1 Watt et 1/2 Watt

Fabrication exclusivement suisse

**LUMIÈRE S.A.**  
**GOLDAU (Suisse)**



# CONSTRUCTIONS en FER

Ponts, Charpentes, Mâts, Réservoirs, Grues, Tôlerie, etc.

**Wartmann, Vallette & C<sup>ie</sup>, Genève** Même maison à **BROUGG (Argovie)**

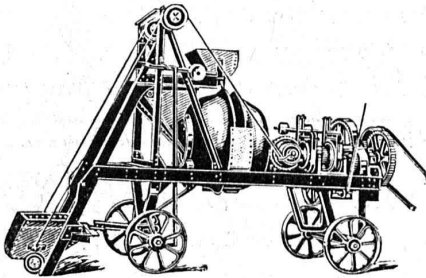
## BÉTONNIÈRES "Muller,, et "Rondez,,

stationnaires et sur roues, marchant à bras et au moteur

Rendement horaire de 2-12 m<sup>3</sup>

Références de 1<sup>er</sup> ordre Livraison immédiate

VENTE et LOCATION



**ROBERT AEBI & C<sup>ie</sup>, S. A.**  
ZURICH 1

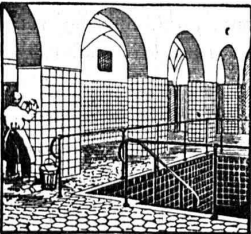
Machines et outils pour entreprises Matériel roulant

## INERTOL



Enduit protecteur  
pour fer et béton

**MARTIN KELLER & C<sup>o</sup>**  
Wallisellen-Zürich



## CARRELAGES & REVÊTEMENTS

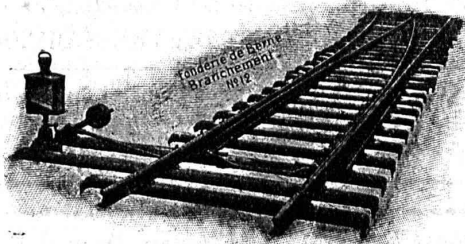
**J. ROD, Lausanne**

St-Roch, 30 — Téléphone 39.61

## Société des USINES de LOUIS de ROLL

Succursale : FONDERIE DE BERNE, à Berne.

Lettres et Télégrammes : Fonderie de Berne, à Berne. Téléphone 10.66



**Appareils de levage :** Ponts roulants, grues pivotantes, grues de chargement, etc., pour commande à bras et commande électrique.

**Matériel de chemins de fer :** Ponts tournants et chariots transbordeurs, branchements et croisements pour voies normales et voies étroites, Barrières.

**Chemins de fer de montagne :** Funiculaires complets avec freins spéciaux (systèmes brevetés), depuis 1898 94 exécutions.

**Superstructures à crémaillère :** Systèmes : Riggenbach, Abt, Strub, Peter, etc

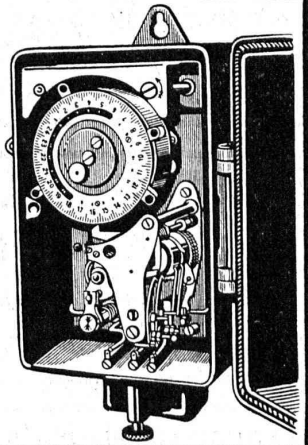
**Barrages :** Installations métalliques et mécaniques pour barrages et canaux, grilles, machines pour nettoyer les grilles, treuils, etc.

Renseignements sur des installations faites, références. Projets et Devls sont à disposition.

## Société Anonyme des Interrupteurs automatiques

Gerbergasse, 27 Berne Gerbergasse, 27

- Interrupteurs-Horaires et Interrupteurs de blocage.
- Horloges de commutation pour compteurs à tarif multiple.
- Horloges de commande.
- Thermorégulateurs électriques.
- Interrupteurs à distance.
- Minuteriers.
- Interrupteurs-horaires avec cadran astronomique pour éclairage public.



## BAUMANN & C<sup>ie</sup>

Ateliers pour la construction de Ressorts en tous genres.



**RUTI**  
(ZURICH)

**RESSORTS EN FIL D'ACIER DE 0,2-50 mm. D'ÉPAISSEUR**  
en fil de laiton, nickel et bronze pour toutes machines et appareils

**RESSORTS EN TOLE D'ACIER TREMPÉ BLEUI**  
RONDELLES A RESSORT

**Articles techniques pour l'industrie textile**  
Calculs pour la capacité de charge à disposition de nos clients.



# BAUMANN, KOELLIKER & C<sup>IE</sup>, S.A., Zurich

Lignes à haute et basse tension  
Lignes de contact pour chemin de fer électrique

LIVRAISON DE LUSTRIERIE EN TOUS GENRES

## Mastic à base d'asphalte « IMPERMYA »

élastique, imperméable, ne coule pas ; le meilleur pour lanternes, serres, couches.

Se vendent chez tous les marchands de verre. — Seuls fabricants :

**S. A. des Fabriques d'Huile, Mastic et Blanc Minéral, anc<sup>t</sup> PLUSS - STAUFER, Zofingue**

## Mastic pour dalles en verre

pour pose et étanchéité des dalles permettant l'usage immédiat des sols.

# FONDERIE PAUL PERRET & C<sup>ie</sup>, LAUSANNE

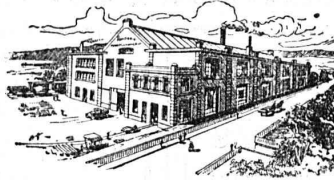
Rue de Genève - Tél. 26.60

Maison fondée en 1895

Rue de Genève - Tél. 26.60

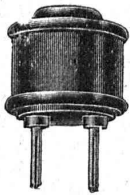
### Fonderie de Fer

Fontes pour machines sur modèles et au trousseau, jusqu'à 10,000 kg. — Fontes de bâtiments et de voirie. Articles en séries. Fontes spéciales pour l'industrie chimique.



### Fonderie de Cuivre

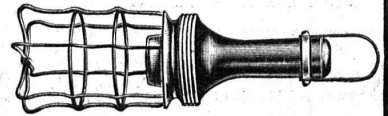
Bronzes phosphoreux, aluminium et tous autres alliages. — Installation moderne. Machines à mouler. — Livraisons rapides.



## Fabriques de Presspan et de Matières Isolantes pour l'Electricité

Ci-devant : **H. WEIDMANN S.A.** Rapperswil (St. Gall)

Tous isolants pour l'électricité : pour générateurs, transformateurs, moteurs, appareillage pour tension forte et faible, traction électrique, matériel d'installation en matière incombustible.



**ZENITHGRUND** L'ENDUIT le plus avantageux : comme fond pour le vernissage de bois naturels et comme fond pour toutes peintures et isolage.

**ZENITH-POSITIV-BEIZEN** Teintage chimique de bois naturels.

Ernest Braem, Fabrique spéciale p<sup>r</sup> Peintures, Vernissage et Polissage, Schlieren près Zurich

■ ■ ■ CALCULS DE STABILITÉ ■ ■ ■  
Projets - Devis - Mise en soumission - Surveillance - Expertise  
**BÉTON ARMÉ et CONSTRUCTIONS DIVERSES**

**A. PARIS**, Ingénieur-Conseil indépendant des brevets et des entreprises  
Petit Beaulieu, av. Beaulieu LAUSANNE :: Téléph. 46.92

## ALBATRE Articles d'éclairage Pierre Fournaise

Seule fabrique pour ces articles en Suisse

159, Zollikerstr. Zürich Tél. Hott. 75.42

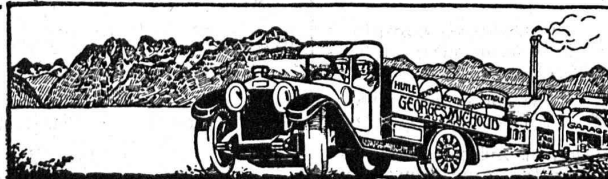
Installations sanitaires - **Maison Daniel Perret**  
LAUSANNE, 6-8, Av. de Béthusy — Perret frères, LAUSANNE

Installation d'Usines, Villas, Salles de bains simples et modernes. — Système anglais.

**MAGASIN D'EXPOSITION ET DE VENTE**  
Maison fondée en 1888. **TELEPHONE 9085.**

**BENZINES**  
**BENZOL**  
**CARBURE**

Téléphone 2338



**GEORGES MICHOU**  
LAUSANNE

**HUILES MINÉRALES**  
**GRAISSE CONSISTANTE**  
**DÉCHETS DE COTON**

Téléphone 2338

# DIGUES ET TUNNELS

**Etudes de fondation** au moyen de trous de forage, se terminant par des carottes de forage de la roche dure. — Exactes. Rapidement exécutées et peu coûteuses.

**Endroits de perte d'eau** sont découverts, étudiés et imperméabilisés en même temps au moyen d'injections de ciment sous haute pression. — Ainsi sont rendus imperméables le fond et les flancs d'une digue ou le cours d'un tunnel d'amenée d'eau à une station de force.

**Procédé spécial** exécuté par des spécialistes très expérimentés et de toute confiance.

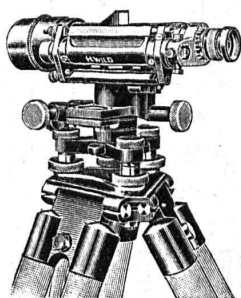
**Références** de plusieurs des stations de force les plus importantes de l'Europe.

**SVENSKA DIAMANTBERGBORRNINGS AKTIEBOLAGET, STOCKHOLM 16 (Suède)**

Maison fondée en 1886.

(Société anonyme suédoise de forage à diamant).

Maison fondée en 1886.



LE NIVEAU  
PARFAIT

## Les Niveau et Théodolite WILD

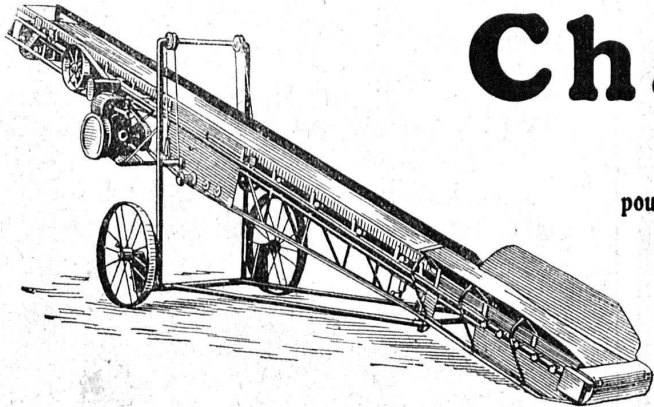
sont les meilleurs instruments de géodésie.

□□□□□□□□

Prix avantageux.

Demandez catalogues à la

**Société Anon. de Vente - Heerbrugg**  
des instruments de géodésie Henri Wild (St-Gall)



# Chargeuses

à ruban

pour le transport rationnel de gravier, de charbon, etc.

**Chargeuses pelleteuses à godets**

Ateliers de Constructions S. A.

**U. AMMANN, Langenthal**

# S. A. ERNESTO CURTI, MACHINES AÉRODYNAMIQUES, MILAN

Breveté dans tous les pays.



Machine légère et robuste, facilement transportable ; particulièrement recommandable par son prix modique et sa consommation minime pour :

LA CONSTRUCTION DE CHARPENTE EN FER  
L'ÉBARBAGE EN FONDERIE, ETC., ETC.  
LA PERFORATION DE LA PIERRE  
LE FAÇONNAGE DU MARBRE, ETC.

**Marteaux pneumatiques**

à perforer - river - buriner.

Agent exclusif pour  
a Suisse Romande : **G. LOWER & C<sup>IE</sup>, LAUSANNE**  
(FLON)



# TRAVAUX D'ASPHALTAGE

POUR COUVERTURES DE TOITURES PLATES POUR BATIMENTS, FABRIQUES

COUVERTURES EN CIMENT VOLCANIQUE

Chapes en asphalte sur voûte, tunnel, etc.

Asphalte caoutchouté monolithe

Planelles et pavés en asphalte comprimé

Pavage de bois

PLAQUES ISOLATRICES EN ASPHALTE

Travaux garantis

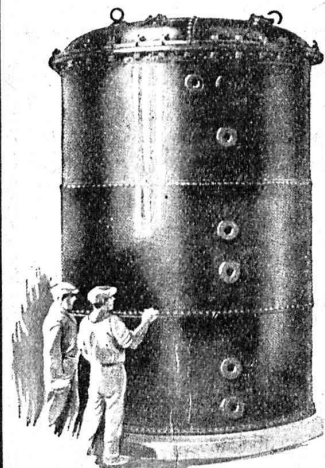
Etanchéité parfaite

Nombreuses références

## ROSSO & SCHNEEBELI

LAUSANNE et VEVEY

## CHAUDRONNERIE



**Cuves à vide**  
pour la cuisson  
de transformateurs et  
d'appareils.

**Cuves pour  
transformateurs**  
étanches à l'huile  
et au vide, pour centrales  
électriques, sous-stations  
et locomotives.

Réservoirs d'huile.

Chaudières pour  
la cuisson de l'huile.

Conduites forcées.

### RICHTERSWIL

## Société Suisse des Explosifs

Usine et siège à GAMSEN près Brigue (Valais)

Explosifs de sûreté :

# GAMSITE

PLASTAMMITE ◦ SIMPLONITE

Dynamites à tous dosages

Dynamite „Antigel“

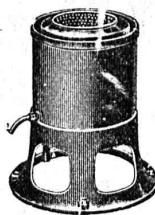
Mèches et Détonateurs

Tous accessoires pour le tir des Mines

Télégrammes : „Explosifs-Brigue“

Téléphone : N° 15, Brigue

## Essoreuses Machines à laver



fonctionnant par pression d'eau ou  
par force électrique

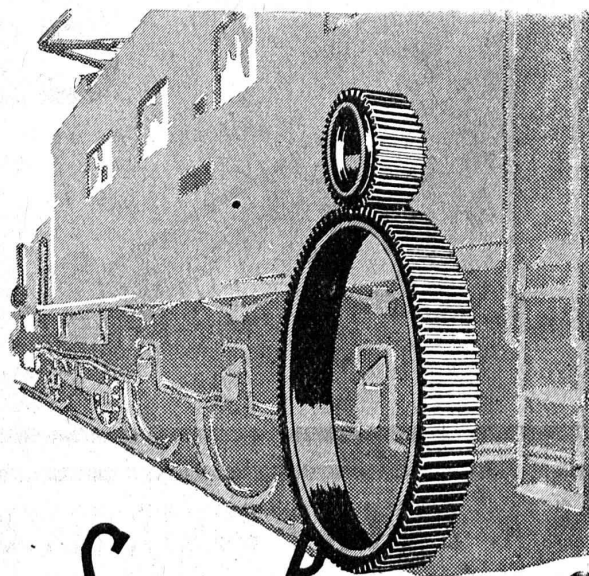
pour

MÉNAGES, HOTELS  
HOPITAUX

### Ad. SCHULTHESS & C<sup>ie</sup>

Mühlebachstr. 62 ZURICH Mühlebachstr. 62

Représentant : Ch. ROLLI, ingr., Montreux



## SAUTER, BACHMANN & C<sup>IE</sup>

Fabrique d'engrenages et atelier de constructions mécaniques NETSTAL

TÉLÉPHONE 444

Fabrication d'engrenages pour toutes industries, Roues pour locomotives; chemins de fer secondaires et tramways. Spécialité: roues élastiques pour tramways. Engrenages de haute résistance. à l'usure Taillage à façon de pièces tournées. Consultations, devis et offres gratuitement.

FABRIQUE DE PRODUITS REFRACTAIRES-SALAUSEN LAUSEN BAILE CAMP.

LIVRE DES MATERIAUX REFRACTAIRES A L'USAGE DE TOUTES LES INDUSTRIES. EXPLOITATION

DE RICHES GISEMENTS DE TERRES REFRACTAIRES  
 BRIQUES, NORMALES ET FAÇONNÉES, CREUSETS, DALLES, MANCHONS, CORNUES,  
 MEILLEURS RÉFÉRENCES  
 EXP. NATIONALE BERNE 1914 MÉDAILLE D'OR

REVÊTEMENT POUR CALORIFÈRE DIAMÈTRE JUSQU'À 100CM DESQUELS NOUS EN AVONS LIVRÉ PASSE 30

TÉLÉPHON N°27 LIESTAL COMPTÉ DE CHEQUES T 283

BUREAU TECHNIQUE ÉTUDES, CONSTRUCTIONS ET DÉTAILS SUR DEMANDE

# Ventilateurs Meidinger

pour tous les besoins de l'Industrie

Aération	Transport de copeaux
Chauffage à air	Triage mécanique
Séchage	Ventilateurs de forge
Dépoussiérage	Ventilateurs de fonderie

Moteurs électriques

G. Meidinger & C<sup>ie</sup>, Bâle

# Rauschenbach

## Machines modernes à travailler le bois

Touple, Mod. K. M.

Demandez catalogues et devis.

ATELIERS DE CONSTRUCTION RAUSCHENBACH S.A. SCHAFFHOUSE

Représentant exclusif pour la Suisse Romande: (à l'exception du Jura Bernois)  
 M. C. Félix, Boulevard de Grancy 8, Lausanne.

# Cheminée économique

+ Brevet 88876

favorisant l'aération

Briques  
 Moëllons  
 Hourdis  
 Planelles

chez

**ZIEGEL A.-G., ZURICH**  
 Téléphone : SELNAU 66.98

Dépositaires : Gétaz-Romang-Ecoffey, Lausanne et Vevey.  
 Paul Mayer, S. A., Fribourg.  
 Rychner Frères & Cie, Neuchâtel.



1864

**GALVANISATION**

à forfait au bain de toutes pièces métalliques. Tôlerie industrielle, charpente métallique, tuyaux de ventilation, etc.

**AFFOLTER, et Cie. S.A.**

BÂLE 13

ÉNUMÉRATION DES TRAVAUX D'USINAGE

COULÉE

ÉBARRAGE

RABOTAGE

TOURNAGE

FRAISAGE

MONTAGE

MONTAGE

MONTAGE

MONTAGE

CYCLE DE L'ANCIENNE METHODE DE PRODUCTION

NOTRE NOUVELLE METHODE DE PRODUCTION A TOLERANCE SUPPLÉMENTAIRE

DESSIN COTE

PRODUITS FINIS

ÉTABLISSEMENT DES PIÈCES COULÉES SOUS PRESSION

MOULE PERMANENT

COULÉE DES PIÈCES

NOUVEAUX PROCÉDÉS

**LES PIÈCES COULÉES PAR INJECTION**

sont établies avec la plus grande précision avec tolérance de  $\pm 0,02$  mm.

Il en résulte que tous les travaux de raboteuse, de fraiseuse, du tour, de la perceuse, de la lime et du taraud sont entièrement supprimés! — Le prix de revient est considérablement abaissé et du temps est gagné! — L'économie se traduit aussi par l'encombrement moindre à donner aux ateliers, par la suppression de l'emploi de machines-outils et d'outillage! — Une grande souplesse est donnée au Bureau d'Etude, qui peut désormais concevoir des pièces compliquées sans être arrêté par la difficulté de l'exécution matérielle! — Nos alliages sont sans égal.

L'avenir est aux pièces coulées par injection sous pression!

Demandez notre Catalogue No 77, ainsi qu'un devis.

USINE POUR FONTES MOULÉES PAR INJECTION, S.A., ZÜRICH-ALBISRIEDEN

# I S O L A

Brevet + N° 84066

## INSENSIBLE AUX ACIDES

**Chape** élastique, sans joints, d'étanchéité et de résistance inaltérable, fabriquée d'asphaltes purs.  
**Enduits** étanches à l'**ISOLA**, appliqués à froid.

Zurich 1, Siège central      **SOCIÉTÉ ANONYME ISOLA**      Auf der Mauer 11, Zurich 1  
 Entreprise générale de travaux d'Isolation, fondée en 1913.

## GÉTAZ, ROMANG, ÉCOFFEY (S. A.)

Lausanne, Vevey, Genève  
Montreux, Châtel St-Denis

**Matériaux de constructions**

Granit du Tessin.      **CERESITE**, produit idéal pour rendre le mortier étanche

Fabriques de **Carreaux en ciment** pour dallages  
**Tuyaux** en ciment

**CARREAUX CÉRAMIQUES** pour dallages et revêtements

**Articles sanitaires** pour toilettes, baignoires, W.C., etc.  
 Exposition permanente à Lausanne, Vevey et Genève

Produits réfractaires et isolants :: Bois de construction

# PAPIERS calque à dessin - Copies de plans en tous genres

## HÉLIOGRAPHIQUES      ED. AERNI-LEUCH, BERNE