

**Zeitschrift:** Bulletin technique de la Suisse romande  
**Band:** 52 (1926)  
**Heft:** 13

## Werbung

### Nutzungsbedingungen

Die ETH-Bibliothek ist die Anbieterin der digitalisierten Zeitschriften. Sie besitzt keine Urheberrechte an den Zeitschriften und ist nicht verantwortlich für deren Inhalte. Die Rechte liegen in der Regel bei den Herausgebern beziehungsweise den externen Rechteinhabern. [Siehe Rechtliche Hinweise.](#)

### Conditions d'utilisation

L'ETH Library est le fournisseur des revues numérisées. Elle ne détient aucun droit d'auteur sur les revues et n'est pas responsable de leur contenu. En règle générale, les droits sont détenus par les éditeurs ou les détenteurs de droits externes. [Voir Informations légales.](#)

### Terms of use

The ETH Library is the provider of the digitised journals. It does not own any copyrights to the journals and is not responsible for their content. The rights usually lie with the publishers or the external rights holders. [See Legal notice.](#)

**Download PDF:** 15.03.2025

**ETH-Bibliothek Zürich, E-Periodica, <https://www.e-periodica.ch>**

# BULLETIN TECHNIQUE DE LA SUISSE ROMANDE

ORGANE DE PUBLICATION DE LA COMMISSION CENTRALE POUR LA NAVIGATION DU RHIN  
ORGANE DE L'ASSOCIATION SUISSE D'HYGIÈNE ET DE TECHNIQUE URBAINES  
ORGANE EN LANGUE FRANÇAISE DE LA SOCIÉTÉ SUISSE DES INGÉNIEURS ET DES ARCHITECTES

ainsi que de la Société vaudoise des Ingénieurs et des Architectes, de l'Association des Anciens Elèves de l'Ecole d'Ingénieurs de l'Université de Lausanne et des Groupes Romands de la G. e. P.

## ABONNEMENTS :

Suisse : 1 an, 12 francs

Etranger : 14 francs

Pour sociétaires :

Suisse : 1 an, 10 francs

Etranger : 12 francs

Prix du numéro :

75 centimes.

Pour les abonnements  
s'adresser à la librairie  
F. Rouge & C°, à Lausanne.

## COMITE DE REDACTION

Président : P. PICCARD, ingénieur, à Genève.  
Secrétaire : EDM. EMMANUEL, ingénieur, à Genève.

## MEMBRES :

*Fribourg* : MM. F. BROILLET, architecte ; J. LEHMANN, ingénieur cantonal ; R. DE SCHALLER, architecte. — *Vaud* : MM. EPITAUX, architecte ; W. GRENIER, ingénieur, professeur honoraire de l'Université de Lausanne ; E. JOST, architecte ; CH. THEVENAZ, architecte. — *Genève* : MM. L. ARCHINARD, ingénieur ; RENÉ NEESER, ingénieur ; CH. WEIBEL, architecte. — *Neuchâtel* : MM. ED. ELSKES, ingénieur ; A. MEAN, ingénieur cantonal ; E. PRINCE, architecte. — *Valais* : MM. J. COUCHEPIN, ingénieur, à Martigny ; HAENNY, ingénieur, à Sion.

REDACTION : H. DEMIERRE, ingénieur.  
VEVEY, Rue de la Madeleine, 15.

## CONSEIL D'ADMINISTRATION DU BULLETIN TECHNIQUE

J. CHAPPUIS, ingénieur, président. — A. DOMMER, ingénieur. — M. IMER. — H. MEYER, architecte. — F. ROUGE, libraire.

## ANNONCES :

50 centimes la ligne

Rabais pour annonces répétées

Demandez tarif spécial  
pour fractions de pages à

*l'Indicateur Vaudois*  
(Société Suisse d'Édition)  
Jumelles, 4, Lausanne.

ADMINISTRATION : LIBRAIRIE F. ROUGE & C°, RUE HALDIMAND, 6, LAUSANNE



## Troesch & C° S.A., Berne

Fabrique d'Appareils Sanitaires



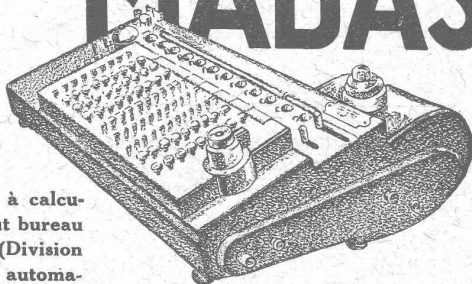
## MEYNADIER & C<sup>IE</sup>,

**Produits d'asphalte  
pour toitures et isolations**

**Durotect      Asphaltoid  
Composit      Nérol**

**ZURICH & BERNE**

## MADAS



La Machine à calculer pour tout bureau technique. (Division entièrement automatique). - Contrôle absolu. - Demander catalogue gratuit N° 100.

Seuls Fabricants :  
H.-W. EGLI, S. A.  
ZURICH

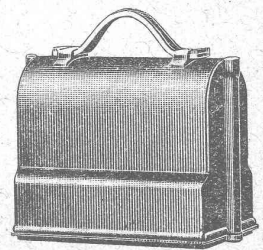
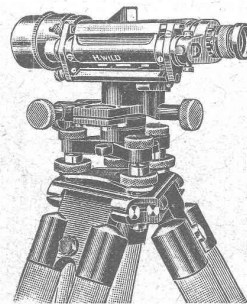
Représentants pour la Suisse :  
**BRIGNONI S.A. ZURICH**  
Gerbergasse, 2

## WILD

Modèles perfectionnés — rendement exceptionnel

**Niveau à lunette  
Théodolite Universel  
Alidade avec planchette**

Mires parlantes — Jalons — Rubans  
Equerres optiques — Loupes  
Rapporteurs - Planimètres - Pantographes  
— Moulinets —

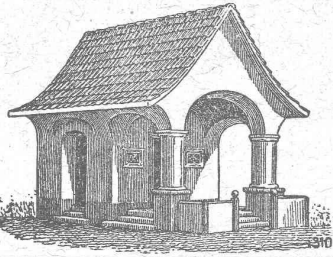


Niveau emballé, 1/6 grandeur naturelle

**S. A. Henri Wild - Heerbrugg**  
Téléphone 95  
(St-Gall)

# A. MOREL — HÉLIOGRAPHIE

Jumelles 2 - LAUSANNE - Téléph. 83.27



PLAFONDS, CLOISONS, CORNICHES, PLANCHERS, Revêtements de toutes sortes  
exécutés avec le support pour mortier

## „TREILLAGE EN TERRE CUITE“

sont exempts de toutes fissures, inaltérables aux influences  
atmosphériques, incombustibles et extrêmement durables

Nombreuses références

Demandez prospectus et échantillons

Médailles d'or : Berne 1914, Barcelone 1920

FABRIQUE SUISSE DE TREILLAGE EN TERRE CUITE S.A., LOTZWIL-BERNE

# Poudres de pierre et grains

en tous genres et en toutes couleurs

## pour la Mosaïque et la Pierre artificielle

fournis rapidement et à bonnes conditions

### C. BERNASCONI S. A., BERNE

MUESMATTSTRASSE 30

TÉLÉPHONE : BOLLWERK 25.72

# Entreprises électriques O. Burgi & C<sup>ie</sup>, Lausanne

Maison spéciale pour

## la construction de lignes aériennes en tous genres

Procédés brevetés pour montage de câbles sur grandes lignes, écartant tout endommagement extérieur de ceux-ci.



## S. A. d'Exploitation des Sables et Graviers

NIDAU (Ct. de Berne) LAUPEN

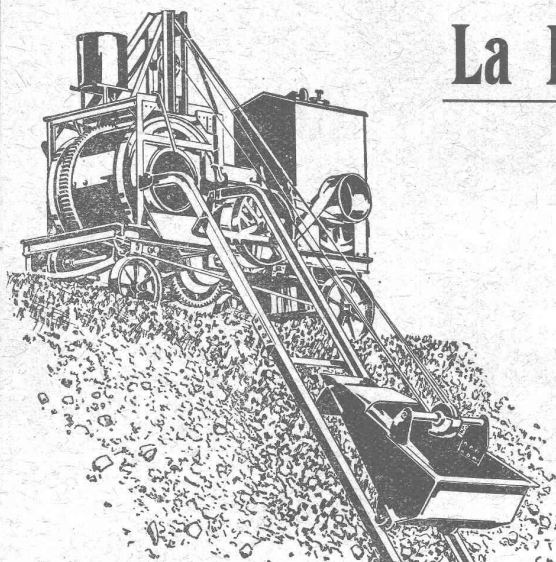
Tél. 1015/4.58

Téléphone 60

Gravier concassé en diverses grandeurs. —  
Sable de maçonnerie. — Gravier pour fon-  
dation et béton armé proprement lavé  
et assorti. — Sable concassé. — Gravier  
pour jardins.

Voie d'embranchement.

Prière d'adresser les demandes à Nidau.



# La Bétonnière qu'il vous faut

c'est la

## Bétonnière "RACO DE ROLL"

Rendement 4 - 20 m<sup>3</sup> à l'heure

Fabrication suisse de tout 1<sup>er</sup> ordre - Meilleures références

Concasseurs, Matériel roulant, Explosifs de sûreté, Monte-charges rapides

— Outils pour entrepreneurs —

Robert ÆBI & C<sup>ie</sup>, S. A., ZURICH

MAISON FONDÉE EN 1880



Carrelages - Revêtements  
Mosaïque - Asphalte

J. ROD S. A., Lausanne

Représentant des Usines Servais & Sinzig

St-Roch, 9 — Téléphone 39.61

## Société des USINES de LOUIS de ROLL

Succursale: FONDERIE DE BERNE, à Berne.

Lettres  
et télégrammes

Fonderie  
de Berne  
à Berne.



Fonderie de Berne  
Grue pivotante sur wagon commande électrique  
N° 11

Téléphone  
N° 10.66

**Appareils de levage :** Ponts roulants, grues pivotantes, grues de chargement, etc., pour commande à bras et commande électrique.

**Matériel de chemins de fer :** Ponts tournants et chariots transbordeurs, branchements et croisements pour voies normales et voies étroites, Barrières.

**Chemins de fer de montagne :** Funiculaires complets avec freins spéciaux (systèmes brevetés), depuis 1898 94 exécutions.

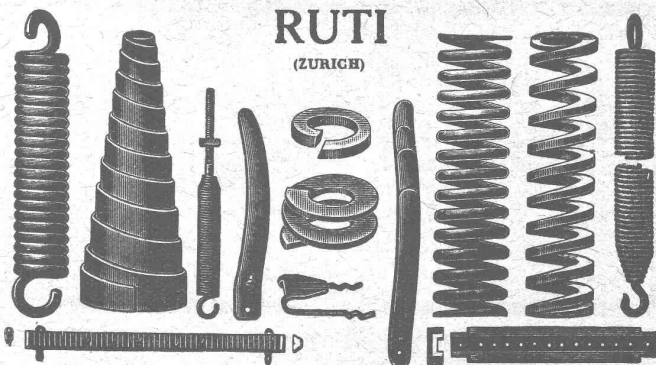
**Superstructures à crémaillère :** Systèmes : Riggenbach, Abt, Strub, Peter, etc

**Barrages :** Installations métalliques et mécaniques pour barrages et canaux, grilles, machines pour nettoyer les grilles, treuils, etc.

Renseignements sur des installations faites, références.  
Projets et Devis sont à disposition.

## BAUMANN & C<sup>ie</sup>

Ateliers pour la construction de Ressorts en tous genres.



RUTI  
(ZURICH)

RESSORTS EN FIL D'ACIER DE 0,2-50 mm. D'ÉPAISSEUR

en fil de laiton, nickel et bronze

pour toutes machines et appareils

RESSORTS EN TOLE D'ACIER TREMPÉ BLEUI

RONDELLES A RESSORT

Articles techniques pour l'industrie textile

Calculs pour la capacité de charge à disposition de nos clients.

## DÉCORATIONS EN STAFF

de fabrication spéciale brevetée  
et meilleur équivalent des travaux poussés sur place  
sont achetés par architectes, entrepreneurs  
de préférence chez

**ERNEST HABERER & C<sup>ie</sup> - BERNE**  
Téléphone 943

Commandes directes d'après catalogues et travaux d'après plans spéciaux sont promptement exécutés.  
Projets avec nos motifs de catalogues pour plafonds, murs, etc., en tous genres et grandeurs, d'après plans donnés, sont fournis gratuitement.  
Conditions avantageuses. Catalogues à disposition.

### TRAVAUX DE SCULPTURE

Modèles artistiques pour façades et intérieurs. Groupes pour monuments. Figurines pour décors et ornements de fontaines, colonnes, vases, etc. Exécution en pierre naturelle et artificielle.

IMPRIMERIE LA CONCORDE, Jumelles, 4, LAUSANNE

Imprimés en tous genres.



## S. A. FABRIQUES DE MEUBLES Horgen-Glaris à Horgen

*Maison suisse la plus importante pour*

### AMEUBLEMENT

de Salles de concert, théâtres, cinémathogues, restaurants, cafés, salles à manger, vestibules etc.

### Assèchement de toutes constructions

Seuls les procédés Knapen sont efficaces  
Renseignements et devis gratuits.

Albert COLOMBO, entrepreneur, La Tour-de-Peilz - Vevey  
Téléphone : Bureau 468, Appartem. 579.

### PAPIERS héliographiques, calques et à dessin.

### COPIES DE PLANS EN TOUS GENRES

ED. AERNI-LEUCH, BERNE

# Ebol

Enduit noir pour l'augmentation de l'étanchéité du béton. Protège le béton et les métaux contre l'eau acidulée, les eaux de terrains marécageux, etc. **Moyen anti-rouille.**

DEMANDEZ PRIX ET ÉCHANTILLONS

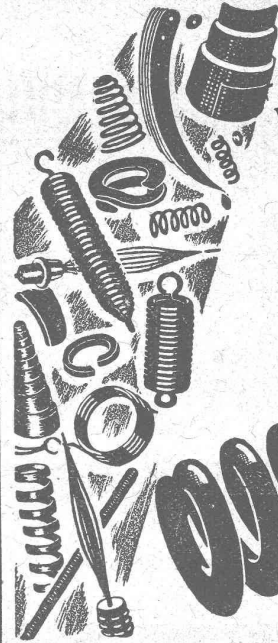
E. BECK, fabricant de produits d'asphalte, PIETERLEN

L'ECOLE LÉMANIA  
LAUSANNE

prépare vite et très bien pour

POLYTECHNICUM

Ecole des Beaux-Arts, Paris  
Ecole spéciale d'Architecture, Paris



## Ressorts

en tous genres  
et pour tous les usages.

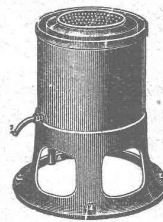
Rondelles à ressort  
pour fixation de vis  
simples et doubles.

Rondelles en acier  
pour bobines Northrop.

Broches Northrop avec  
boutons en métal.  
Broches pour machines  
à dévider et à bobiner  
construites d'après brevet éprouvé.

Fabrique de Ressorts  
Feldbach - Zürich  
o J. RUEGG o

## Essoreuses Machines à laver



fonctionnant par pression d'eau ou  
par force électrique  
pour

MÉAGE, HOTELS  
HOPITAUX

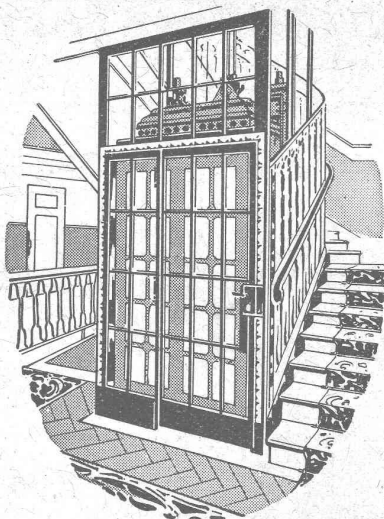
## Ad. SCHULTHESS & C<sup>ie</sup>

Mühlebachstr. 62 ZURICH Mühlebachstr. 62

Représentant : Ch. ROLLI, ingr., Montreux

### INDICATEUR VAUDOIS 1925

Livre d'adresses de Lausanne et du Canton de Vaud. — Dans toutes librairies



# ASCENSEURS

ET

# MONTE-CHARGES

DE TOUS SYSTÈMES

Fabrique Suisse de Wagons Schlieren S. A., à Schlieren (Zurich)

REPRÉSENTANT  
POUR LE CANTON DE BERNE  
ET LA SUISSE ROMANDE:

A. BERNHEIM, INGÉNIEUR  
VICTORIASTRASSE, 87 BERNE

# Moteurs électriques

pour tous les systèmes de courant.

Rendements et facteurs de puissance élevés.

Moteurs ouverts et blindés. Constructions spéciales pour toutes les industries.

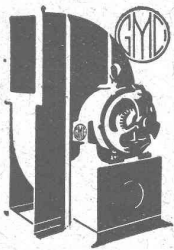
Moteurs pour l'agriculture et pour machines à coudre.

Tous les appareils de mise en marche et de réglage.

## Coffrets - manœuvre.

Demandez offres et prospectus. - Livraison prompte de nos magasins de Zurich.

**S. A.** des produits électrotechniques **SIEMENS, ZURICH**  
Löwenstrasse, 35



Marche silencieuse.  
Rendement élevé.  
Construction soignée.

## Ventilateurs Meidinger

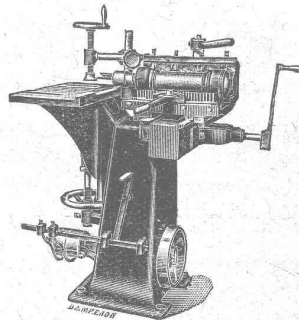
pour  
aération, chauffage, séchage, etc.  
Souffleries spéciales pour brûleurs  
à l'huile. Ventilateurs électriques  
pour feux de forge.

**Moteurs électriques.**

**G. Meidinger & C<sup>ie</sup>, Bâle**

Représentant :  
L. E. Golay, ingénieur, Servette 90, Genève  
Téléphone : Mt-Blanc 63.29

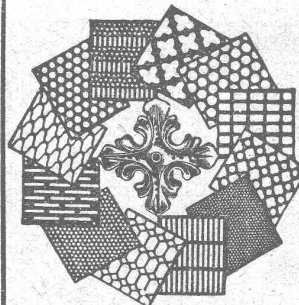
## MACHINES A BOIS



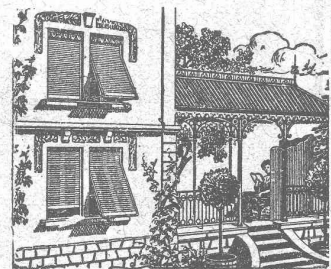
Mortaiseuse.

**MULLER  
& C<sup>o</sup>  
BRUGG**

## Tôles perforées



**H. HEER & C<sup>o</sup>**  
OLTEN 7818



Volets à rouleau en bois  
Persiennes roulantes  
Paravents

**Hartmann & C<sup>o</sup>, Bienne**

**Plus de surfaces de béton  
mornes et grises !**

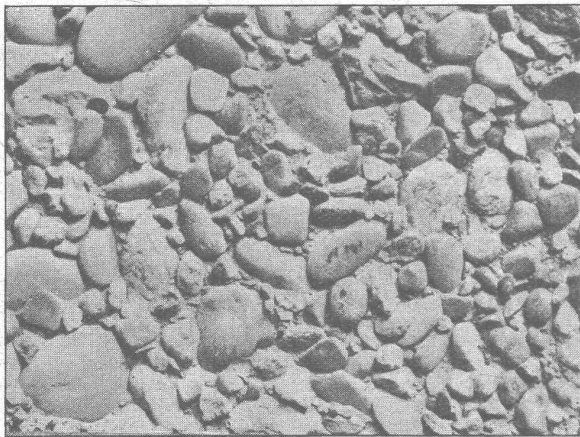
Procédé et produit protégés.



Procédé et produit protégés.

**résout le problème des faces visibles du béton.**

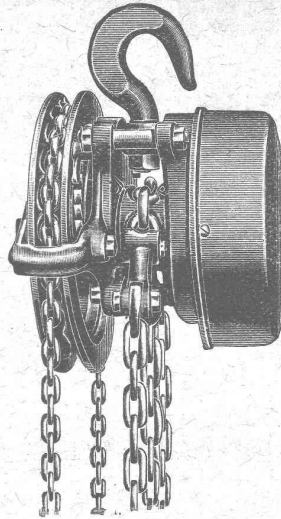
Contex est un vernis qui, appliqué sur le coffrage, empêche la prise du béton jusqu'à une certaine profondeur. Après décoffrage on enlève facilement la peau de ciment au moyen d'une brosse métallique ou d'un



jet d'eau à haute pression et la structure naturelle du béton apparaît immédiatement. En mettant en œuvre, pour les surfaces, des matériaux choisis, on obtiendra les effets les plus variés. Si une surface de béton doit être enduite pour une raison quelconque, le traitement au Contex fournira la base garantissant l'adhésion parfaite de l'enduit.

S'adresser à  
**CONTEX S. A., GENÈVE, Case Rive 244.**

## PALANS RAPIDES « VELOX »



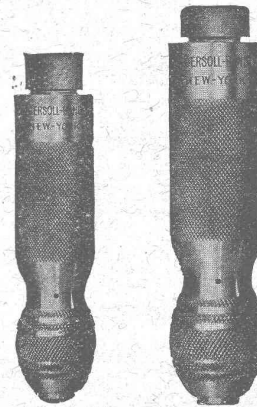
avec système à engrenage planétaire complètement enfermé, exécution extra solide, freinage parfait aussi dans locaux humides et chauds. Livraison soit du dépôt, soit de la fabrique au plus vite Prix sans concurrence. Rabais avantageux p<sup>r</sup> revendeurs.

*Demandez offres gratuites !*

**RINIKER & C<sup>IE</sup>**  
**RUPPERSWIL** près Aarau.  
Agent général p<sup>r</sup> la Suisse.

## C<sup>IE</sup> INGERSOLL - RAND

33, rue Réaumur, PARIS



**Matériel et Outillage  
pneumatiques**

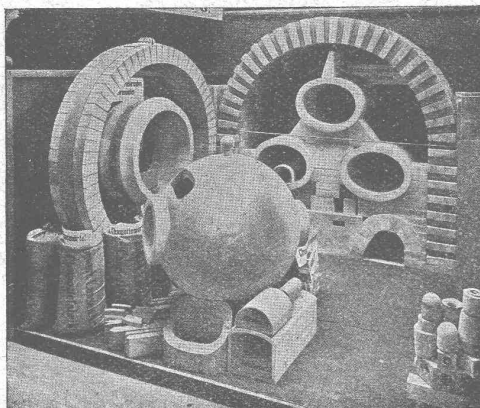
pour les

**Arts et Industries  
de la pierre.**

**Marteaux à pierre.  
Machines à polir.  
Machines à jet  
de sable.**

Représentation pour la Suisse :  
**FRITZ MARTI, S. A., BERNE**

## Fabrique de Produits Réfractaires Lausen S. A.



**Lausen (BALE-CAMP.)**

Fondée en 1872

Téléphone N° 27

Matériaux réfractaires à l'usage  
de toutes les industries et pour  
tous genres de fours.

**PRODUITS  
RÉSISTANT AUX ACIDES**

*Exposition Nationale Berne 1914*

*Médaille d'or.*



Tuyaux en tôle pour tous usages  
**H. Bertrams**  
Bâle, Voegelinstr. 101

**Brevets d'invention**  
marques - dessins et modèles

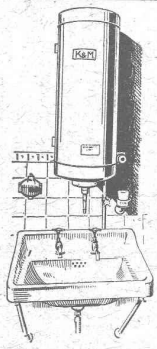
**A. BUGNION**

Physicien diplômé  
de l'Ecole Polytechnique Fédérale.  
Ancien élève de l'Ecole supérieure  
d'Electricité, à Paris.

Ancien expert technique  
au Bureau fédéral  
de la Propriété Intellectuelle.

Corraterie, 13 **GENÈVE** Corraterie, 13  
Téléphone Stand 79.20

# Aciers pour tous usages Courvoisier & fils, Bienne



## S. A. KUMMLER & MATTER, AARAU

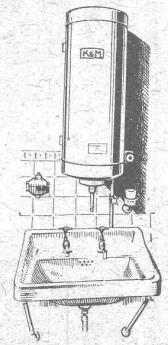
Fabrique d'appareils électriques pour chauffage et cuisson

Grande spécialité de

### Chauffe-eau électriques „K & M”

de toutes grandeurs, pour bains, cuisine, tous métiers, toutes industries.

Renseignements par les services électriques, les installateurs ou directement.



ENTREPRISES GÉNÉRALES DE

# TRAVAUX D'ASPHALTAGE

POUR COUVERTURES ÉTANCHES DE TOITURES PLATES, TERRASSES

PRODUITS BITUMEUX ET ASPHALTIQUES

## Rosso & Schneeбели

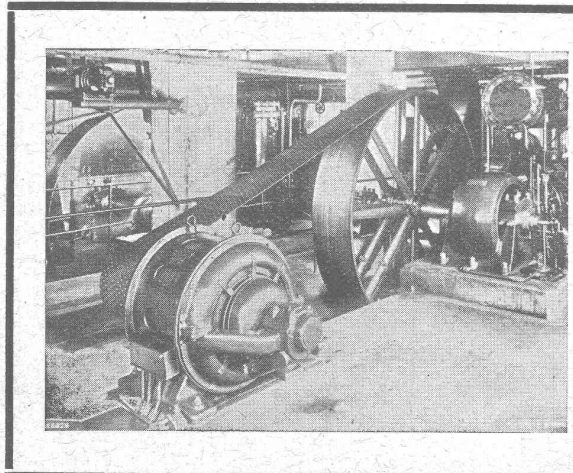
LAUSANNE et VEVEY

BACHES D'ASPHALTE pour revêtements imperméables de PONTS, TUNNELS, VOÛTES, PASSAGES

# FRANCILLON & C<sup>IE</sup> LAUSANNE

# FRANCILLON & C<sup>IE</sup> LAUSANNE

SOCIÉTÉ ANONYME



## Courroie «Pieuvre»

✚ brevetée ✚

- Rend inutile les enrouleurs.
- Pas de pertes par glissement.
- 75 à 80 % de plus de puissance qu'une courroie ordinaire.
- 6 à 12 % d'économie constante de force motrice.
- Durée au moins double des courroies ordinaires.

Seuls fabricants: RAUCH & Cie, Meilen

Représentants exclusifs p' la Suisse romande:

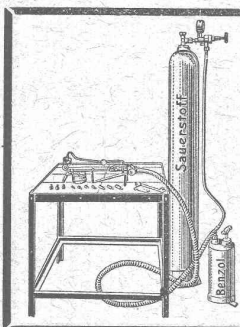
**S. A. BROWN, BOVERI & Cie**  
Bureau Technique de Lausanne.




**G. ZINK**  
ST. GALLEN C.  
SPEZIALFABRIK  
MOD. TRANSMISSIONEN

TELEPHON  
N° 3715

Roues en bois, fonte et fer.  
Transmissions et courroies en cuir.



## Un nouvel appareil pour la Soudure Autogène et le Découpage sans Acétylène

L'appareil « FERNHOLZ » soude, coupe, brase, recuit au moyen de l'oxygène et de COMBUSTIBLES LIQUIDES tels que le benzol ou la benzine.

Simple - pratique - économique.

**J. TERRISSE**, 92, rue du Rhône, GENÈVE

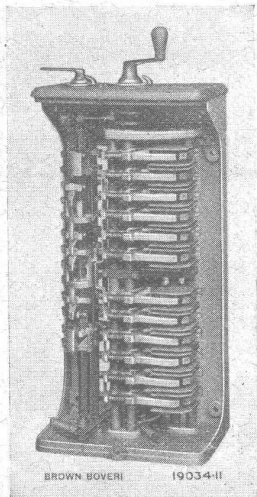
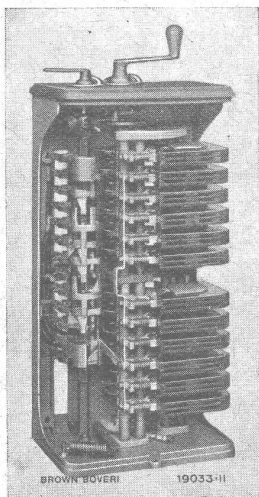
On demande des agents dans chaque district.

IMPRIMERIE LA CONCORDE  
Jumelles 4, - LAUSANNE - Tél. 35.95



SOCIÉTÉ ANONYME  
**BROWN, BOVERI & C<sup>ie</sup>, BADEN (Suisse)**

Bureaux techniques pour la Suisse à Baden, Bâle, Berne et Lausanne



**Controller de plateforme  
Type P**

**pour tramways et chemins de fer  
d'intérêt local.**

Exécution pour courant continu et tensions  
comprises entre 600 et 1500 V.

Chaque contact possède son dispositif de soufflage.  
Contacts à marteau actionnés par un arbre à cames  
et remplaçant les doigts de contact délicats  
des constructions ordinaires,

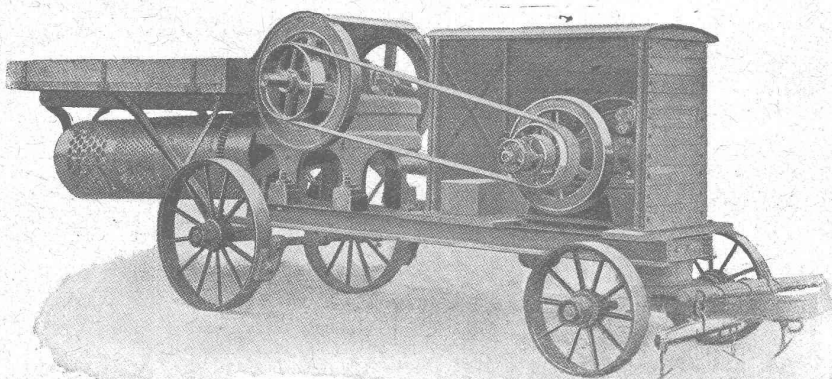
par suite :

**Faible usure - Surveillance minime - Durée très grande.**

*Prospectus et brochures sur demande.*

Controllers Brown Boveri, du type P, avec et sans  
les cloisons pare-étincelles.

**U. AMMANN, Ateliers de Constructions S. A., Langenthal**



*Installation complète de  
concassage et triage, montée sur train et actionnée  
pour moteur à essence ou à  
huile lourde.*

Installations complètes de  
Concassage,  
Triage,  
Transporteurs.

Matériel d'Entrepreneurs.

Machines pour construction,  
entretien et réparation  
des chaussées.

Bitumeuses. - Goudronneuses.

Moteurs Petter à huile lourde  
avec dispositif de démarrage  
instantané.

Produit une force meilleure marché  
que le courant électrique.

# Qu'entend-on par les nouvelles lampes Osram ?

Les nouvelles lampes Osram constituent une nouvelle série de lampes à incandescence, livrables à l'avenir en 5 types différents de 15, 25, 40, 60 et 100 watts. Elles sont destinées à se substituer aux lampes de moins de 100 watts utilisées jusqu'ici.

Filament breveté, en hélice indéformable

□  
Répartition régulière de la lumière

□  
Ampoule originale de forme agréable

□  
Economie insurpassable

□  
Emballage par cinq pièces dans boîte pliante

□  
Simplification des stocks

Pour le moment livrables en 15, 25 et 40 watts

OSRAM

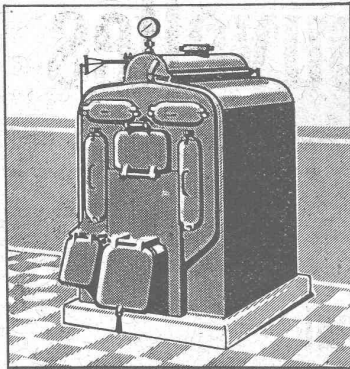
S. A.

ZURICH

---

L'annonce du numéro 12 du 5 juin dernier a paru par suite d'une erreur de notre part.

L'ADMINISTRATION DES ANNONCES



# SULZER

## Chauffages centraux

Récupération de chaleur. - Chauffage à combustion d'huile.  
Production de chaleur par l'électricité.

**SULZER FRÈRES**, Société Anonyme, **WINTERTHUR**

Bureau à **Lausanne**: 11, rue du Midi, 11. — Téléphone : 8086

RÉFÉRENCES DE PREMIER ORDRE



### Entreprise pour construction de

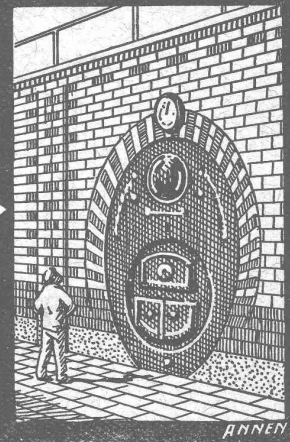
## Cheminées, Fours

Société Anonyme

**JEAN LITZLER**

Klybeckstrasse, 124 **BALE** Téléph. Safran 14.47

Projets et exécution de cheminées d'usine.  
Murage de chaudières à vapeur de tout système. — Construction de fours pour buts techniques.



RÉFÉRENCES DE PREMIER ORDRE

# SUBOX

(BREVETÉ)

**Couleur à base de plomb, formant enduit plombifère**  
**Métallisation au pinceau**

Fabrication : par **S. A. Subox** Langstr. 187, **Zurich 5**.

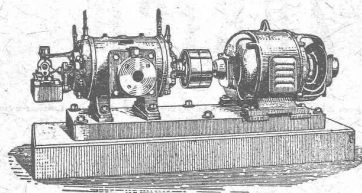
Représentant général pour la Suisse : **Paul Kuoni**, Sonnenquai, 3, **Zurich I**. — Représentant pour les cantons de St-Gall, Thurgovie et Appenzel : **S. A. Salzmann & C<sup>ie</sup>**, Geltenwilenstr. 18, **St.-Gall**.

**Demandez prospectus et offres.**

# COMPRESSEURS - POMPES A VIDE

## ESSOREUSES

Machines spéciales pour  
la teinture et l'apprêt.  
*les références.*



Machines pour travailler  
les métaux en feuilles.  
*(Système Jäcklin Frères).*

Atel. de Constr.

# BURCKHARDT

Soc. Anon., Bâle