

**Zeitschrift:** Bulletin technique de la Suisse romande  
**Band:** 52 (1926)  
**Heft:** 13

## Werbung

### Nutzungsbedingungen

Die ETH-Bibliothek ist die Anbieterin der digitalisierten Zeitschriften. Sie besitzt keine Urheberrechte an den Zeitschriften und ist nicht verantwortlich für deren Inhalte. Die Rechte liegen in der Regel bei den Herausgebern beziehungsweise den externen Rechteinhabern. [Siehe Rechtliche Hinweise.](#)

### Conditions d'utilisation

L'ETH Library est le fournisseur des revues numérisées. Elle ne détient aucun droit d'auteur sur les revues et n'est pas responsable de leur contenu. En règle générale, les droits sont détenus par les éditeurs ou les détenteurs de droits externes. [Voir Informations légales.](#)

### Terms of use

The ETH Library is the provider of the digitised journals. It does not own any copyrights to the journals and is not responsible for their content. The rights usually lie with the publishers or the external rights holders. [See Legal notice.](#)

**Download PDF:** 26.11.2024

**ETH-Bibliothek Zürich, E-Periodica, <https://www.e-periodica.ch>**

# Rails suspendus

traction à bras, par câble ou électrique

USINES MÉTALLURGIQUES  
OEHLER & C<sup>o</sup> S<sup>as</sup> A<sup>ra</sup> AARAU

Catalogues gratuits



# OEHLER

# Asphalte naturel de Travers

Seules mines d'Asphalte en Suisse.

Reconnu le meilleur Asphalte

Représentants pour la Suisse:  
**E.-R. Zetter & C<sup>o</sup>,**  
à Soleure

Maison fondée en 1843.



Marque de fabrique.

## VENTILATION S. A.

**Filtres** **Stæfa**

**Turbines à air** **Ateliers à St-Louis (Alsace)**

**Ventilateurs**

Humidification — Chauffage — Ventilation générale —  
Réduction des buées — Dépoussiérage des cardes par le vide — Transport de copeaux — Séchoirs perfectionnés

# ROULEMENTS A BILLES

# S R O

de la fabrique J. Schmid-Rost S. A., Oerlikon.



**SAFIA** **SAFIA**

Aven. Pictet de **Genève** Talstrasse 32 **Zurich**

Tél. Stand 18-58 Tél. Selnau 44-37

Les roulements de qualité et de durée.  
Toutes les grandeurs courantes sont livrables de suite.

# SAFIA

Agence exclusive p<sup>r</sup> la Suisse romande et les cantons de Berne et de Soleure.

## Offres d'exploitation de Brevets d'invention

# IMER & DE WURSTEMBERGER

ci-devant **E. IMER-SCHNEIDER** INGENIEUR CONSEIL **GENÈVE**

Les propriétaires des brevets suisses suivants désirent entrer en relation avec des fabricants suisses, en vue de la fabrication des articles brevetés; et seraient disposés à céder des licences d'exploitation ou à vendre leurs brevets

N<sup>o</sup> 207866, **Vickers Ltd.**, pour : « Élément de boîte pliante ».

N<sup>o</sup> 106 481, pour : « Dispositif de fixation élastique de dents de râtaux à décharge latérale et de râtaux à retourner les andins, et N<sup>o</sup> 106 717, pour : « Élément de denture pour râtaux mécaniques », **William Ewart Martin**.

N<sup>o</sup> 100 935, **Jean Baptiste Vernay**, pour : « Appareil filtrant à marche continue fonctionnant par le vide ».

N<sup>o</sup> 105 359, **Société Chimique des Usines du Rhône, Paris**, pour : « Procédé de préparation de la diéthylchloracetamide ».

N<sup>o</sup> 97 970, **Duncan James Ritchie**, pour : « Phare pour véhicules ».

N<sup>o</sup> 108 054, **Single Thread Lockstitch Machines Ltd.**, pour : « Point de couture procédé pour sa formation et machine pour la mise en œuvre de ce procédé ».

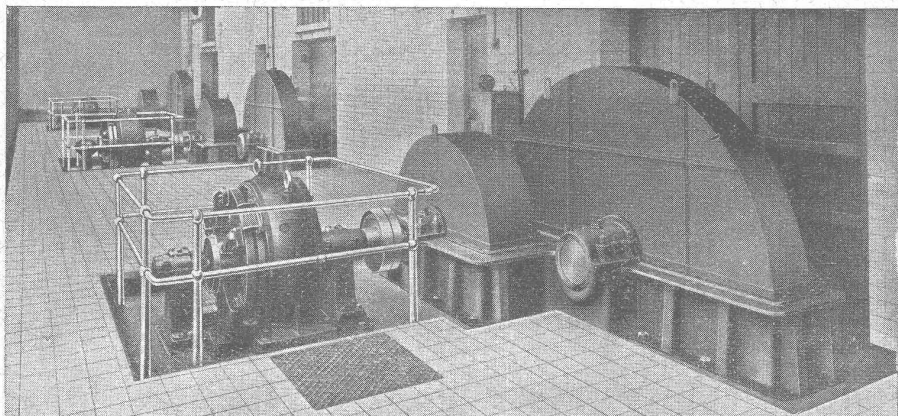
Prière d'adresser les offres ou propositions à **MM. Imer & de Wurstemberger**, ci-devant **M. E. Imer-Schneider**, Ingénieur-Conseil, 59, rue du Stand, à **Genève**, qui les transmettront à qui de droit.



## Imprimerie La Concorde

Jumelles, 4, Lausanne

TRAVAUX EN TOUS GENRES



## S. A. des Engrenages Maag

### ZURICH

# Réducteur pour laminoir

avec volant sur l'arbre d'attaque

Puissance : 150 HP  
Rapport : 300/35 t./min.

Livré trois réducteurs en Angleterre à des laminoirs pour cuivre.

## SOUSSION

L'Ingénieur en Chef de l'électrification des CFF met en soumission :

- 1° Les travaux de serrurerie, comprenant :
  - a) les clapets et grilles de ventilation,
  - b) les portes métalliques, balustrades, etc.
- 2° La livraison des serrures et fermetures des portes pour la centrale de l'usine hydro-électrique de Vernayaz, à Vernayaz.

On peut consulter les plans et les cahiers des charges et se procurer les formulaires de soumission dès le 21 juin 1926 au bureau d'architecture de la Direction générale N° 177 du bâtiment de service, Mittelstrasse 43, à Berne, et au bureau du conducteur des travaux à Vernayaz.

Les offres devront parvenir à l'ingénieur en chef de l'électrification des CFF, à Berne, le 3 juillet 1926 au plus tard, sous pli fermé portant la suscription « Usine hydro-électrique de Vernayaz, serrurerie ou livraison des serrures ».

Elles seront valables jusqu'au 3 août 1926.

## ÉCOLE POLYTECHNIQUE FÉDÉRALE

La chaire de statique appliquée aux constructions et de construction des ponts, spécialement en béton armé est mise au concours pour le 1<sup>er</sup> octobre 1926.

Les offres accompagnées d'un curriculum vitae et de pièces justifiant l'aptitude scientifique et pratique du candidat doivent être adressées, avant le 5 juillet 1926, au soussigné qui donnera de plus amples renseignements à ceux qui en feront la demande.

Zurich, le 9 juin 1926.

*Le Président du Conseil de l'Ecole polytechnique fédérale :*  
**ROHN.**

Wir suchen für unsere Abteilung Kesselschmiede und Apparatebau zur Acquisition

### Ingenieur oder Techniker

eventuell. Chemiker. Möglichst Erfahrung im Bau oder doch im Betrieb von Extraktions-, Raffinations- und Destillations-Apparaten, Autoklaven, Dampfkesseln, etc.

Gute Umgangsformen, Sprachkenntnisse und ausgewiesene Eignung für Acquisition, auch im Ausland, erforderlich.

Offerten mit genauen Angaben über bisherige Tätigkeit, Civilstand, Alter, Gehaltsansprüchen an

**BUSS A.-G., Basel.**

## Papiers à dessin

Collection d'échantillons et prix sur demande à

à calquer et millimétrés pour architectes, ingénieurs, etc.

## METTLER & CURCHOD

Jumelles, 8 LAUSANNE Tél. 26.05

## Concorso.

La Direzione del II° Circondario delle S. F. F. espone a concorso limitato l'elaborazione di **pregetti per le facciate del fabbricato viaggiatori in Chiasso.**

Sono ammessi al concorso :

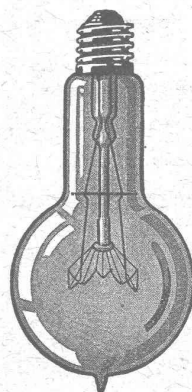
- a) Gli architetti svizzeri domiciliati, da almeno due anni, nel Cantone Ticino ;
- b) Tutti gli architetti dimoranti fuori del Cantone Ticino, che posseggono la cittadinanza ticinese.

La Direzione del II° Circondario metterà a disposizione, su richiesta scritta, il programma di concorso, cogli atti inerenti, a datare dal 15 giugno 1926.

I progetti di concorso dovranno venire introdotti, entro il 25 settembre 1926, « all' Ufficio Costruzioni S. F. F. » in Chiasso.

**La Direzione del II° Circondario delle Strade ferrate federali.**

P 3558 Lz.



## LAMPES

à filament étiré

1 Watt et 1/2 Watt

Fabrication exclusivement suisse

**LUMIÈRE S.A.**

**GOLDAU (Suisse)**

## INDICATEUR VAUDOIS

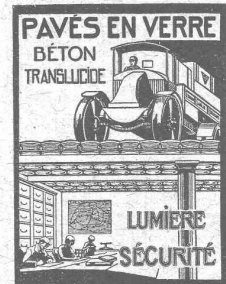
Livre des adresses de Lausanne et du Canton de Vaud.

Dans toutes librairies

## Brevets d'Inventions

Cabinet L. FLESCHE, Ingénieur-Conseil, 4, Rue Richard, LAUSANNE Téléphone 91.05

## MAXIMA



P. CHIARA & FILS LAUSANNE Devis - Téléphone 21.26

Brevets d'invention Marques - Dessins et Modèles

## Bovard & Cie

Ingénieurs-conseils  
Bollwerk, 15 Berne Bollwerk, 15  
Téléphone : Bollwerk 4904

Manufacture de Papiers  
**BAUMGARTNER & Co**  
LAUSANNE et RENENS

Spécialité de Papiers utilisés dans l'Industrie du Bâtiment.

## Cartons Bitumés S. C.

(Centrale de vente des fabriques suisses de carton bitumé)

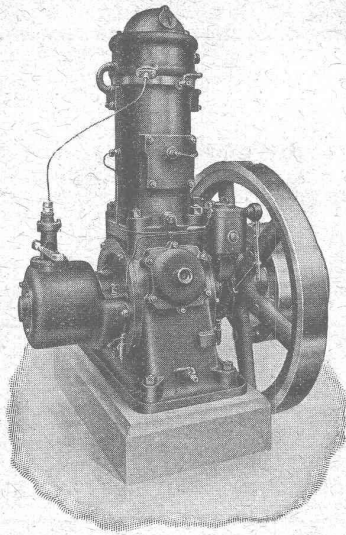
Téléph. : Bollwerk 17.91 — Schauplatzgasse, 23<sup>III</sup> BERNE Rue des Spectacles, 23<sup>III</sup> — Téléph. : Bollwerk 17.91

Vente exclusive de :

**Cartons bitumés - Ciment ligneux - Mastic d'asphalte - Masse collante**

de toutes les fabriques suisses de carton bitumé.





# Moteur à huile lourde „UTO”

Fabrication suisse de tout premier ordre.

**Moteur incomparablement avantageux et économique  
pour installations de tous genres.**

Un grand nombre en service en Suisse et à l'étranger.  
Les meilleures références !

*Vente exclusive et prospectus et offres par*

**ROBERT AEBI & C<sup>IE</sup>, S. A., ZURICH**

## ATELIERS DE CONSTRUCTIONS MÉCANIQUES

de VEVEY (Suisse)

TÉL. N° 69 : : Adr. télégr. : FONDERIE-VEVEY

**TURBINES et  
RÉGULATEURS**

Monte-charges de tous systèmes

Compresseurs.

Presses hydrauliques.

ENGINS DE LEVAGE

**Grues, ponts  
et plaques tournantes.**

Chariots transbordeurs.

**BRANCHEMENTS et  
CROISEMENTS**

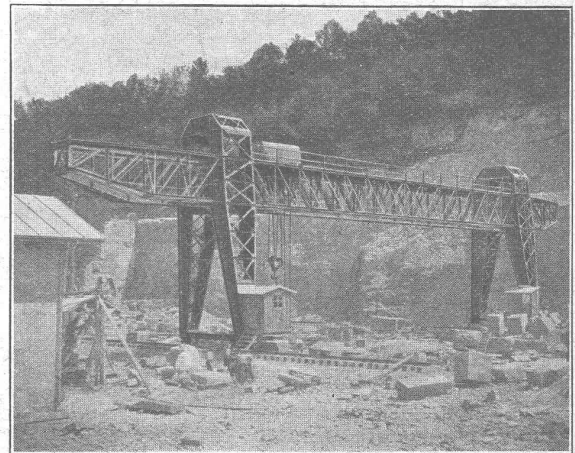
**FONDERIE de FER  
et de BRONZE**

PONTS et  
Charpentes métalliques.  
RÉSERVOIRS  
et CHAUDIÈRES

**GAZOMÈTRES  
TUYAUX**

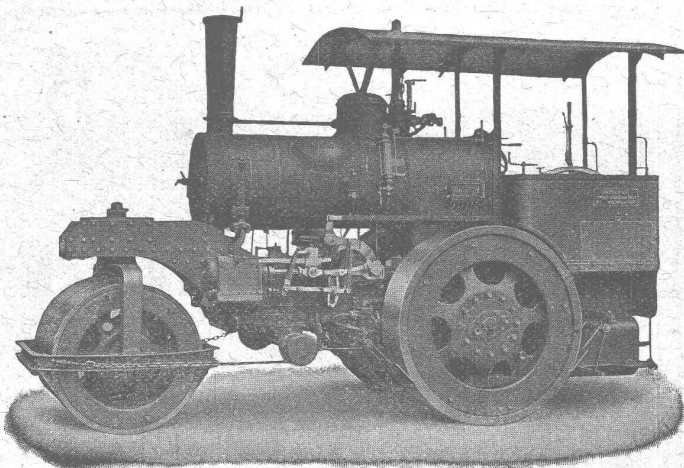
**BARRAGES et ÉCLUSES**

DEVIS pour toutes  
MACHINES sur demande.



Pont roulant électrique pour carrières. — Force: 80 tonnes.

## Société Suisse pour la Construction de Locomotives et de Machines, Winterthur



# Rouleaux-Compresseurs

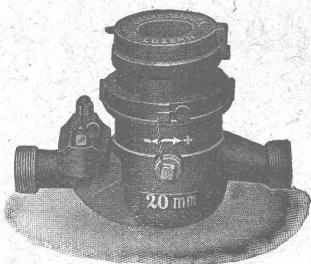
Construction la plus moderne  
livrables très rapidement.

**Travaux de chaudronnerie  
de tous genres**

DEMANDEZ PROSPECTUS ET DEVIS



# La Pénurie d'eau et le Gaspillage



sont évités par l'emploi de notre

## COMPTEUR

syst. *PILATUS*: cadran sec  
» *REUSS*: cadran noyé

**ELSTER & C<sup>e</sup>**, Fabrique de compteurs à gaz et à eau  
Lucerne

Représent. p<sup>r</sup> la Suisse romande: **A. MARRO**, Ing., Fribourg, Av. Pérolles, 19

# Flottmann

S p é c i a l i t é :

Installations complètes à air comprimé pour la perforation de la roche

*Nombreuses références*

**H. FLOTTMANN & C<sup>IE</sup>** Renggerstrasse, 86 ZURICH  
Téléphone: Selnau 1671. Ad. télégr. Flottmann-Zurich.



### AVANTAGES:

Table réglable verticalement, horizontalement et obliquement.  
Deux guides, dont l'un réglable.  
Débrayage automatique de la chaîne dans sa position supérieure, la préservant contre l'usure.  
Leviers très sensibles à la manoeuvre, permettant l'usinage des bois les plus nouveaux.  
Commande directe ou par transmission.

NT. 2711121

**ATELIERS DE CONSTRUCTION RAUSCHENBACH S. A.**

SUISSE SCHAFFHOUSE FONDÉS EN 1842

Constructeurs spécialistes de machines modernes à travailler le bois et matériel de scieries

## CARRELAGES - REVÊTEMENTS - MOSAIQUES - ÉVIERS

# Huber & Barbey

LAUSANNE

9, Av. du Tribunal Fédéral - Téléph. 62.60

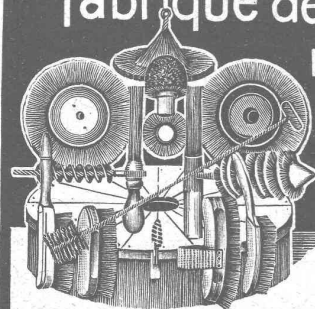
Représentants généraux pour la Suisse des Usines Céramiques

**VILLEROY & BOCH**  
à Mettlach (Sarre)

Fournitures - Pose par spécialistes



## Fabrique de Brosses métalliques



**Jacq. Thoma**  
Winterthour (Suisse)

Brosses métalliques pour toutes industries.

## La peinture métallique

# DOCOFER

protectrice contre la rouille

est un produit suisse hautement recommandable.

Résistant aux influences atmosphériques, d'un éclat permanent, sans aucun danger d'intoxication, d'un grand rendement et d'un prix modique.

Seuls fabricants:

**HANS DOLD & Cie**, Wallisellen - Zurich  
Adresse télégr.: « Docolac ». — Téléph.: Wallisellen 84.

Marque de fabrique déposée

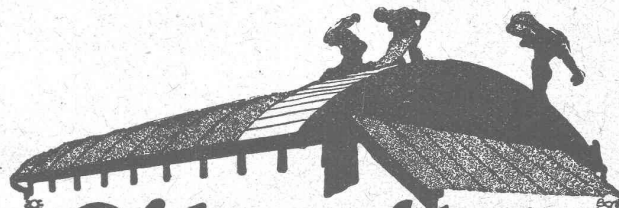
# RIPOLIN

reconnu la meilleure peinture pour l'intérieur et l'extérieur

Très brillante ou mate

Représentant général pour la Suisse: B1 536 g

**C. HAESSIG**, Rue Dufour, 53, **BALE**



# Bitumitekt

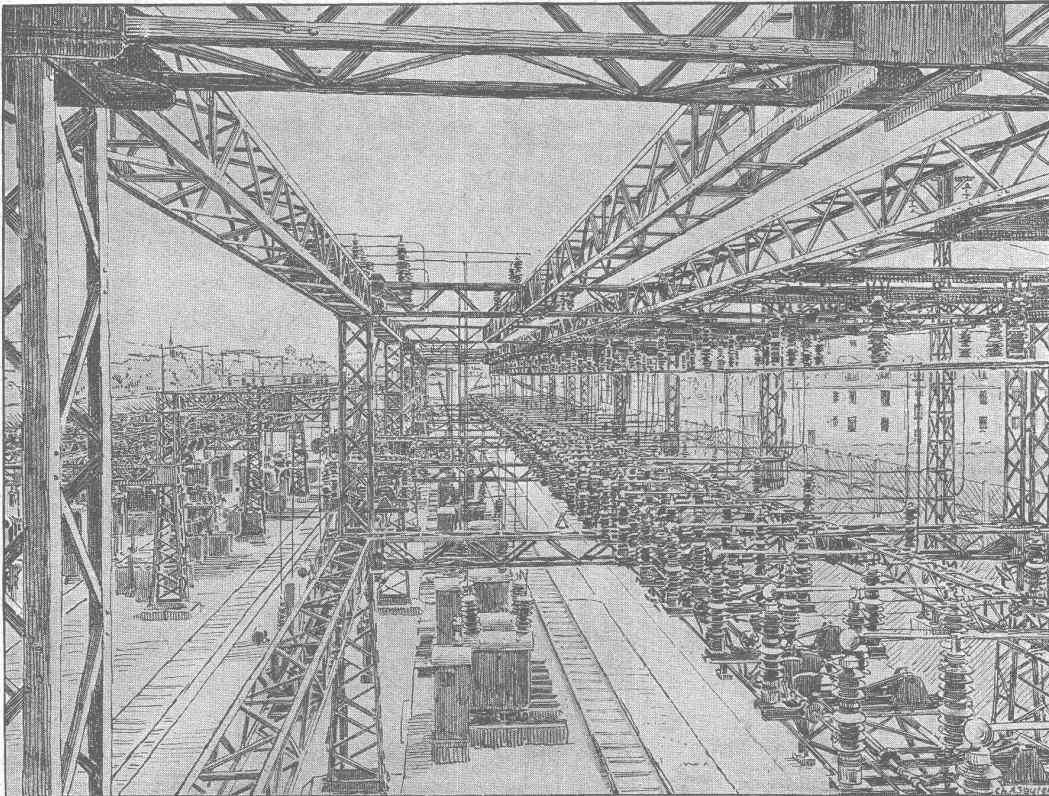
Feutre imprégné et imperméable.

**LA TOITURE IDÉALE**

pour usines, garages, écuries, chalets, etc.

**WALTHER FRICK-GLASS**, ALTSTETTEN - ZURICH  
Fabrique de produits chimiques et techniques.

# CHARLES MAIER & C<sup>ie</sup>, Fabrique d'Appareils électriques, SCHAFFHOUSE



Appareillage 60 000 volts à la sous-station CFF de Seebach (Zurich).

Bureau de  
**LAUSANNE**  
16, Place St. François

Gros appareillage  
pour  
montage en  
plein air

Coffrets de  
manœuvre  
coupe-circuits

Prises de courant

## IMPRIMERIE LA CONCORDE

Direction : **LAUSANNE**  
Th. Pache-Tanner  
J. Pache-Vuitel

JUMELLES, 4  
Téléphone 3595

Impressions commerciales et artistiques
Tirages en couleurs, illustrations, Labeurs
Journaux, volumes, brochures, catalogues
Circulaires :: Enveloppes :: Programmes
Cartes de visite et d'adresse, Obligations
Faire-part, Registres :: Algèbre, Musique



Représentation générale et stock pour la Suisse :  
**AMSLER & Co, Feuerthalen.**

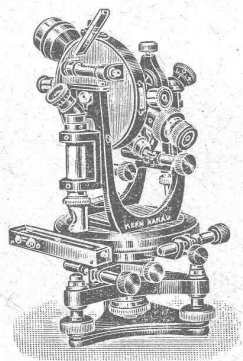
# Kern

AARAU

## INSTRUMENTS

de Géodésie  
de Topographie  
et d'Astronomie

Catalogues à titre grat



**KERN & C<sup>ie</sup> S. A., AARAU**  
(Suisse)

## Etablissements "Fortuna"

STUTTGART - CANNSTATT

Machines à rectifier "Fortuna" de haute précision en différentes grandeurs, types monopoulie et à poulie-cône.  
Machines à rectifier les Intérieurs "Fortuna".  
Broches "Fortuna" p<sup>r</sup> rectification intérieure sur billes.  
Appareils "Fortuna" à rectifier des intérieurs.  
Appareils "Fortuna" à rectifier extérieurement.  
Instruments de mesure de grande précision  
"Minimètres Hirth".

Demandez des prix et renseignements par le représentant exclusif pour la Suisse :  
**C. Schwappacher, Walchestr. 19, Zurich Tel. H.-68-52**



**FS & S**

**ROULEMENTS À BILLES**  
 Fabrique de Roulements à billes de précision  
**FICHEL & SACHS S.A. SCHWEINFURT**  
 Représentation générale pour la Suisse: *Amstler & Co Feuerthalen (Suisse)*

Pour la Suisse romande : F. KELLER, Ing., rue de Bourg, 33, LAUSANNE.

### S. A. POUR LA RECHERCHE ET LE CAPTAGE DES EAUX SOUTERRAINES

BERNE, 34, Rue de l'Hôpital

Entreprise spéciale pour : Etudes hydrologiques, Puits filtrés, Captage d'eaux de lac et pose des conduites de prise, Forages, Construction de puits et galeries. — Offres et consultations gratuites.

### PAPIERS HÉLIOGRAPHIQUES

pour tous les procédés.

Papiers à calquer et à dessiner de tout genre

Berne - Hoirs de A. Messerli - Zurich

Laupenstr., 2

Fondée en 1876

Lavaterstr., 61

### Extincteurs "MINIMAX"

pour la maison,  
pour l'industrie,  
les Corps de Sapeurs Pompiers,  
pour Automobiles et Avions.

Types spéciaux incongelables  
et avec charges non-conductrices de courant électrique.

AGENCE GÉNÉRALE :

**A. EICKEN-MAILLARD, LAUSANNE**

Téléphone : 94-92

18, rue du Midi.

## Le Chauffe-eau électrique « CUMULUS »

Type économique

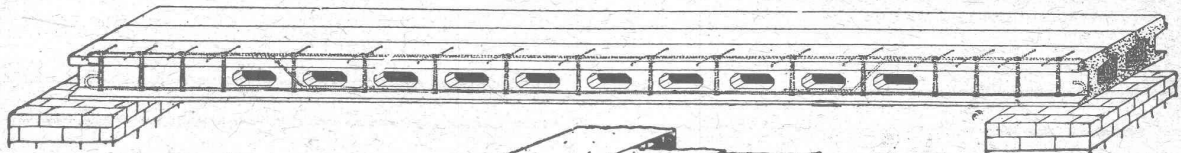
offre des avantages considérables par rapport aux chauffe-eau ordinaires.

Fabrique d'Appareils Electriques : Fr. SAUTER, S. A., BALE. — Bureau techn. à GENÈVE, 25, Boulev. Georges Favon.

## Poutres pour plafonds en béton armé, système « Rapid »

Propre poids insignifiant, mais supportant les plus grandes charges.

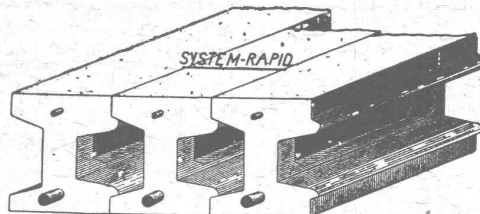
— Dernière nouveauté dans le domaine des constructions en béton armé.



La plus grande perfection  
et solidité.

Ne nécessite aucune garniture.

Economie sans précédent.



Construction simple et unique.

Hygiénique et sûre contre feu.

Facilité de transport.

Bien éprouvé dans la pratique.

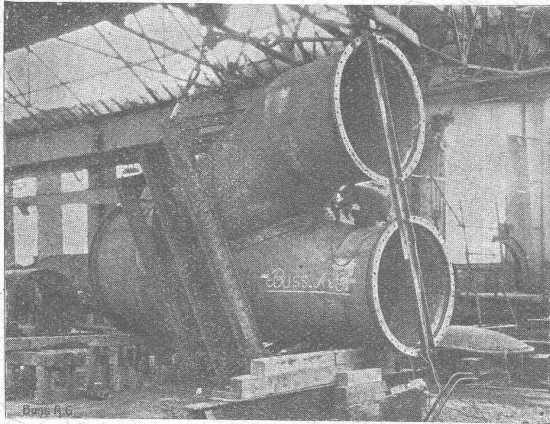
**Avantages spéciaux :** Construction rapide et à bon marché. — Petits frais de transport. — Immunité contre chaleur et bruit. — Exécution partout possible. — Emploi immédiat. — Economie de matériel, travail et salaires.

**Licences à céder. — Possibilité de gros bénéfice.**

**Georg Streiff & C°, matériaux de construction, Winterthour**

Représentants pour les cantons de Vaud et de Genève : CORNAZ & FILS, ALLAMAN.

# BUSS & BALE



Tuyau de distribution pour la conduite forcée de l'usine Vernayaz C. F. F.

## Chaudronnerie

Tuyaux p<sup>r</sup> hautes pressions - Réservoirs - Chaudières - Gazomètres - Appareils pour Industrie chimique

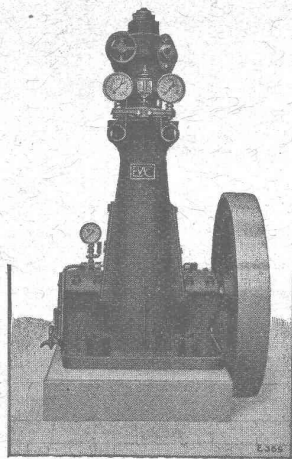
**Charpentes métalliques**  
**Barrages - Ponts**

## Ingénieurs, Architectes, Entrepreneurs, Industriels

favorisez de vos ordres les maisons qui remettent leurs annonces au *Bulletin technique*. Engagez de même vos fournisseurs à utiliser cette publicité hautement rémunératrice.

# ESCHER WYSS & C<sup>IE</sup> S.A.

Zurich Suisse A174



## Machines frigorifiques et à glace

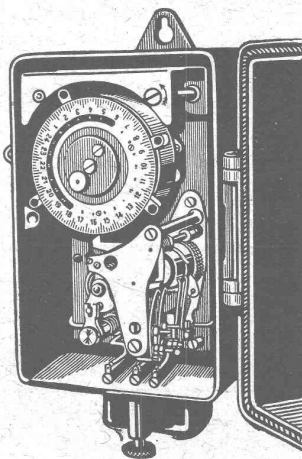
à acide carbonique et à ammoniacque

58/26

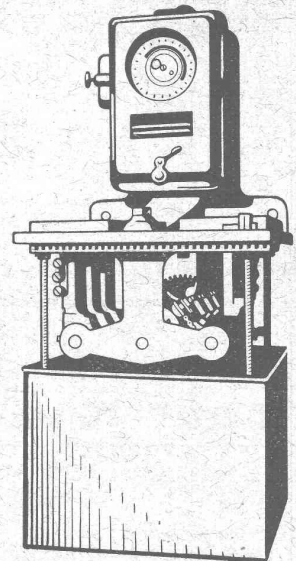
## S.A. DES INTERRUPTEURS AUTOMATIQUES

BERNE

Marque SAIA déposée



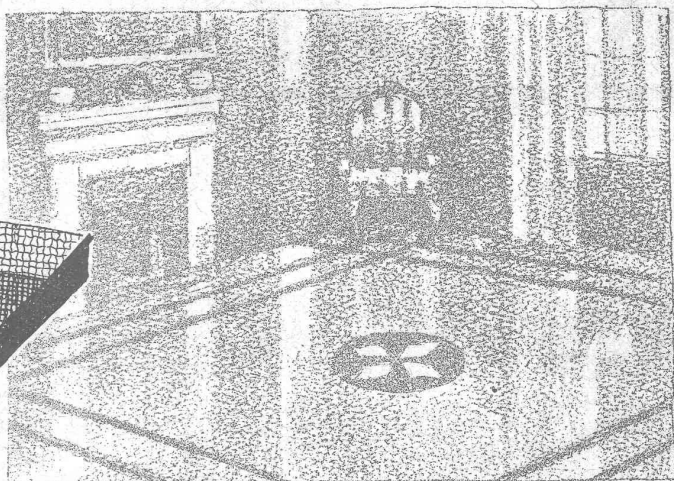
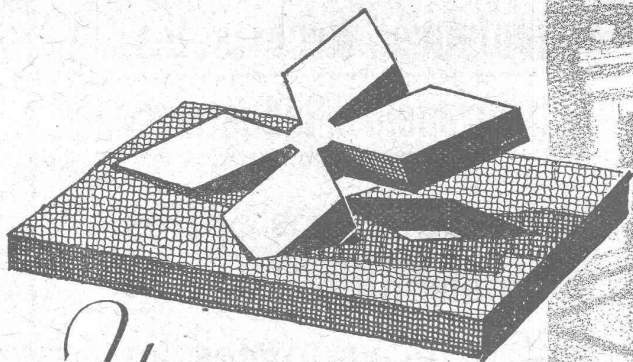
Interrupteurs horaires pour éclairage public.  
Interrupteurs de blocage.  
Thermorégulateurs.  
Minuterics.



Interrupteurs à distance.  
Horloges de commutation pour compteurs à tarif multiple.  
Horloges de commande.



PRO  
PRA



# Une nouveauté Linoléum-Mosaïque

dit "Supership", plancher résultant de l'assemblage, pour ainsi dire sans joints, de morceaux de diverses couleurs rapportés les uns dans les autres ou les uns à côté des autres. Son dessin et sa couleur peuvent s'adapter à tous les locaux.



*S.A. du Linoléum à Giubiasco (Suisse)*  
*Agence à Zurich: 50 Bleicherweg, Tél. Selnau 6930*

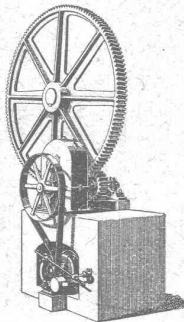
Demandez notre brochure illustrée N° 9.



∞ SOCIÉTÉ DES USINES DE LOUIS DE ROLL ∞  
SUCCURSALE: USINE DE CLUS CT. DE SOLEURE



Commande d'une chaudière à cuire le vieux papier avec Lénix et réducteur de vitesse à engrainage droit.



## TRANSMISSIONS MODERNES

avec paliers à graissage à bagues ou à billes.

Installations de transmissions complètes pour toutes les branches de l'industrie.

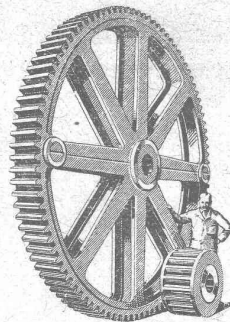
Embrayages à friction système Benn.

Embrayages électromagnétiques à friction, brevetés en Suisse et à l'étranger.

**Transmissions LÉNIX brevetées**

**SUCCURSALE: FONDERIE D'OLTEN**

Fonte brute pour poulies et roues dentées en tous genres



## INSTALLATIONS MÉCANIQUES pour tous genres d'entreprises et d'industries

Ascenseurs et Monte-charge — Monte-plats et Monte-lettres

Postes pneumatiques et postes funiculaires Lamson, les plus réputés

EXPERTISES — ETUDES TECHNIQUES — PROJETS — DEVIS

**EM. GAILLARD**, Ingénieur, LAUSANNE, Martheray 5 b — Tél. 9677