

Zeitschrift: Bulletin technique de la Suisse romande
Band: 52 (1926)
Heft: 15

Werbung

Nutzungsbedingungen

Die ETH-Bibliothek ist die Anbieterin der digitalisierten Zeitschriften. Sie besitzt keine Urheberrechte an den Zeitschriften und ist nicht verantwortlich für deren Inhalte. Die Rechte liegen in der Regel bei den Herausgebern beziehungsweise den externen Rechteinhabern. [Siehe Rechtliche Hinweise.](#)

Conditions d'utilisation

L'ETH Library est le fournisseur des revues numérisées. Elle ne détient aucun droit d'auteur sur les revues et n'est pas responsable de leur contenu. En règle générale, les droits sont détenus par les éditeurs ou les détenteurs de droits externes. [Voir Informations légales.](#)

Terms of use

The ETH Library is the provider of the digitised journals. It does not own any copyrights to the journals and is not responsible for their content. The rights usually lie with the publishers or the external rights holders. [See Legal notice.](#)

Download PDF: 16.02.2025

ETH-Bibliothek Zürich, E-Periodica, <https://www.e-periodica.ch>

BULLETIN TECHNIQUE DE LA SUISSE ROMANDE

ORGANE DE PUBLICATION DE LA COMMISSION CENTRALE POUR LA NAVIGATION DU RHIN
ORGANE DE L'ASSOCIATION SUISSE D'HYGIÈNE ET DE TECHNIQUE URBAINES
ORGANE EN LANGUE FRANÇAISE DE LA SOCIÉTÉ SUISSE DES INGÉNIEURS ET DES ARCHITECTES

ainsi que de la Société vaudoise des Ingénieurs et des Architectes, de l'Association des Anciens Elèves de l'Ecole d'Ingénieurs de l'Université de Lausanne et des Groupes Romands de la G. e. P.

ABONNEMENTS :

Suisse : 1 an, 12 francs
Etranger : 14 francs

Pour sociétaires :

Suisse : 1 an, 10 francs
Etranger : 12 francs

Prix du numéro :
75 centimes.

Pour les abonnements
s'adresser à la librairie
F. Rouge & C^o, à Lausanne.

COMITÉ DE RÉDACTION

Président : P. PICCARD, ingénieur, à Genève.
Secrétaire : EDM. EMMANUEL, ingénieur, à Genève.

MEMBRES :

Fribourg : MM. F. BROILLET, architecte ; J. LEHMANN, ingénieur cantonal ; R. DE SCHALLER, architecte. — *Vaud* : MM. EPITAUX, architecte ; W. GRENIER, ingénieur, professeur honoraire de l'Université de Lausanne ; E. JOST, architecte ; CH. THÉVENAZ, architecte. — *Genève* : MM. L. ARCHINARD, ingénieur ; RENÉ NEESER, ingénieur ; CH. WEIBEL, architecte. — *Neuchâtel* : MM. ED. ELSKES, ingénieur ; A. MEAN, ingénieur cantonal ; E. PRINCE, architecte. — *Valais* : MM. J. COUCHEPIN, ingénieur, à Martigny ; HAERNNY, ingénieur, à Sion.

RÉDACTION : H. DEMIERRE, ingénieur.
VEVEY, Rue de la Madeleine, 15.

CONSEIL D'ADMINISTRATION DU BULLETIN TECHNIQUE

J. CHAPPUIS, ingénieur, président. — A. DOMMER, ingénieur. — M. IMER. — H. MEYER, architecte. — F. ROUGE, libraire.

ANNONCES :

50 centimes la ligne
Rabais pour annonces répétées

Demandez tarif spécial
pour fractions de pages à

l'Indicateur Vaudois
(Société Suisse d'Édition)
Jumelles, 4, Lausanne.

ADMINISTRATION : LIBRAIRIE F. ROUGE & C^o, RUE HALDIMAND, 6, LAUSANNE



Troesch & C^o S.A., Berne

Fabrique d'Appareils Sanitaires



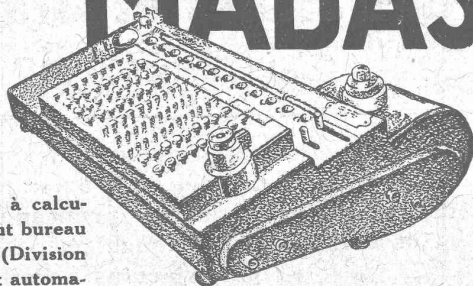
MEYNADIER & C^{IE},

Produits d'asphalte pour toitures et isolations

Durotect Asphaltoid
Composit Nérol

ZURICH & BERNE

MADAS



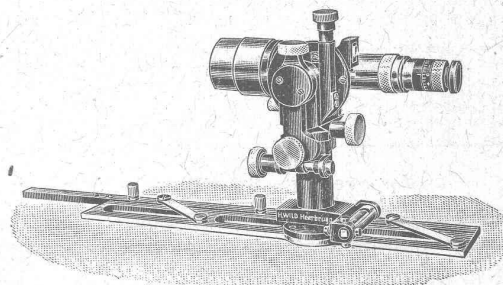
La Machine à calculer pour tout bureau technique. (Division entièrement automatique). - Contrôle absolu. - Demander catalogue gratuit N° 100.

Seuls Fabricants :
H.-W. EGLI, S. A.
ZURICH

Représentants pour la Suisse :
BRIGNONI S. A. ZURICH
Gerbergasse, 2

WILD

Nouvelle Alidade perfectionnée



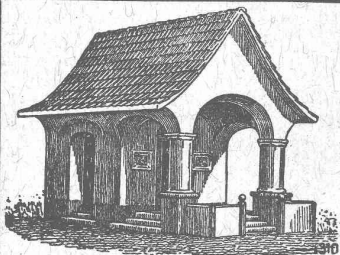
Géodésie
Topographie
Photogrammétrie

Catalogue sur demande.

S. A. Henri Wild - Heerbrugg
Téléphone 95 (St-Gall)

A. MOREL — HÉLIOGRAPHIE

Jumelles 2 - LAUSANNE - Téléph. 83.27.



PLAFONDS, CLOISONS, CORNICHES, PLANCHERS, Revêtements de toutes sortes
exécutés avec le support pour mortier

„TREILLAGE EN TERRE CUITE“

sont exempts de toutes fissures, inaltérables aux influences
atmosphériques, incombustibles et extrêmement durables

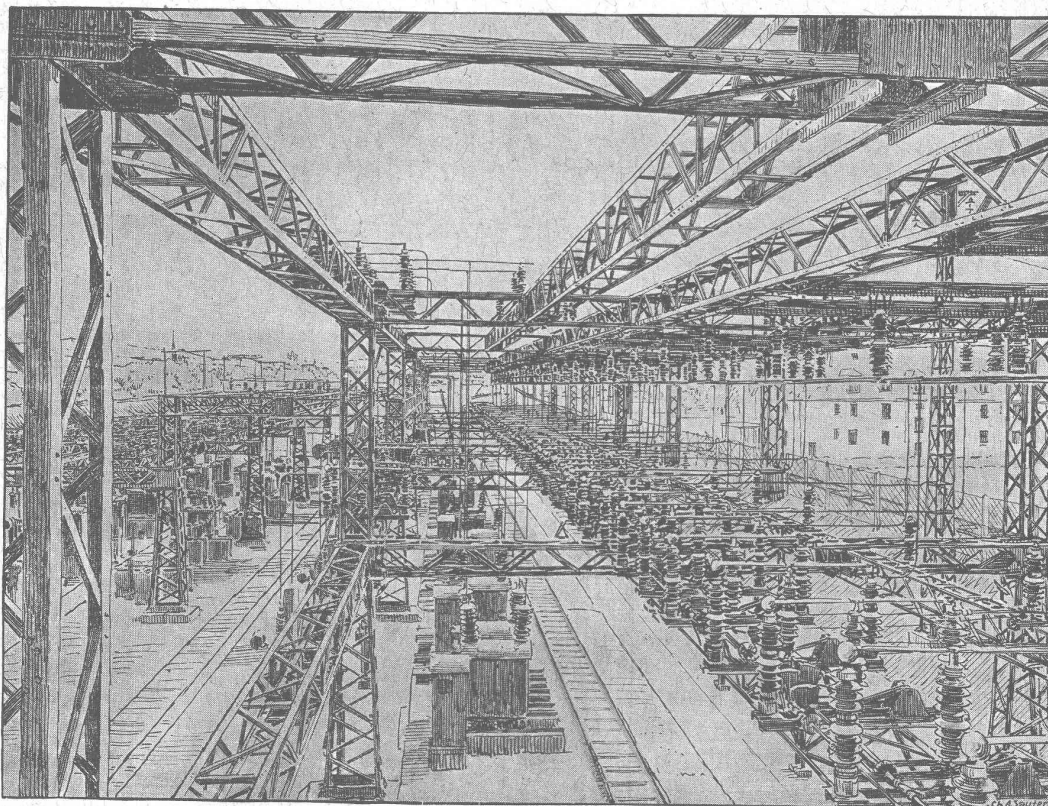
Nombreuses références

Demandez prospectus et échantillons

Médailles d'or : Berne 1914. Barcelone 1920

FABRIQUE SUISSE DE TREILLAGE EN TERRE CUITE S.A., LOTZWIL-BERNE

CHARLES MAIER & C^{ie}, Fabrique d'Appareils électriques, SCHAFFHOUSE



Appareillage 60 000 volts à la sous-station CFF de Seebach (Zurich).

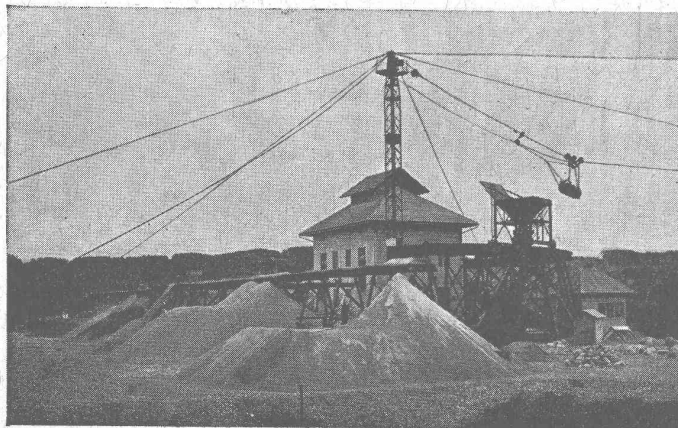
Bureau de
LAUSANNE

16, Place St. François

Gros appareillage
pour
montage en
plein air

Coffrets de
manœuvre
coupe-circuits

Prises de courant



S. A. d'Exploitation des Sables et Graviers

NIDAU (Ct. de Berne) LAUPEN

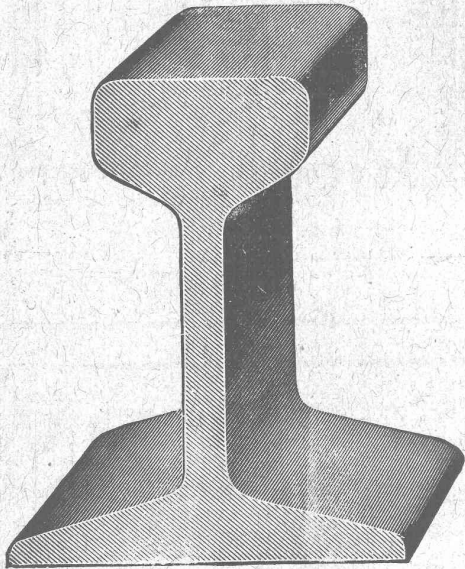
Tél. 1015/4.58

Téléphone 60

Gravier concassé en diverses grandeurs. —
Sable de maçonnerie. — Gravier pour fon-
dation et béton armé proprement lavé
et assorti. — Sable concassé. — Gravier
pour jardins.

Voie d'embranchement.

Prière d'adresser les demandes à Nidau.



Matériel roulant

Voies, aiguilles, plaques tournantes, wagonnets basculants, locomotives à vapeur et à benzine pour tous écartements, wagonnets-tracteurs de 6-10 CV.

VENTE et LOCATION

Grand stock d'accessoires.

**Concasseurs, Bétonnières,
Explosifs de sûreté, Monte-charges «Raco»,
Outils pour entrepreneurs.**

ROBERT AEBI & C^{ie}, S. A., ZURICH

MAISON FONDÉE EN 1880

REPRODUCTION de DESSINS

par le procédé à sec. — HÉLIOGRAPHIES négatives, positives et sépia.

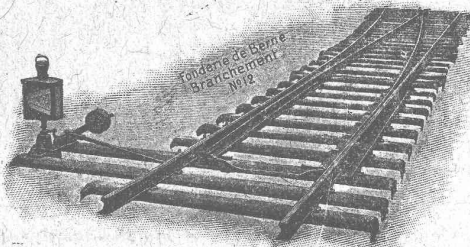
Appareils et Ustensiles héliographiques.

Berne - Hoirs de A. Messerli - Zurich
2 Laupenstr., Fondée en 1876 Lavaterst., 61

Société des USINES de LOUIS de ROLL

Succursale : FONDERIE DE BERNE, à Berne.

Lettres et Télégrammes : Fonderie de Berne, à Berne. Téléphone 10.66



Appareils de levage : Ponts roulants, grues pivotantes, grues de chargement, etc., pour commande à bras et commande électrique.

Matériel de chemins de fer : Ponts tournants et chariots transbordeurs, branchements et croisements pour voies normales et voies étroites, Barrières.

Chemins de fer de montagne : Funiculaires complets avec freins spéciaux (systèmes brevetés), depuis 1898 94 exécutions.

Superstructures à crémaillère : Systèmes : Riggenbach, Abt, Strub, Peter, etc

Barrages : Installations métalliques et mécaniques pour barrages et canaux, grilles, machines pour nettoyer les grilles, treuils, etc.

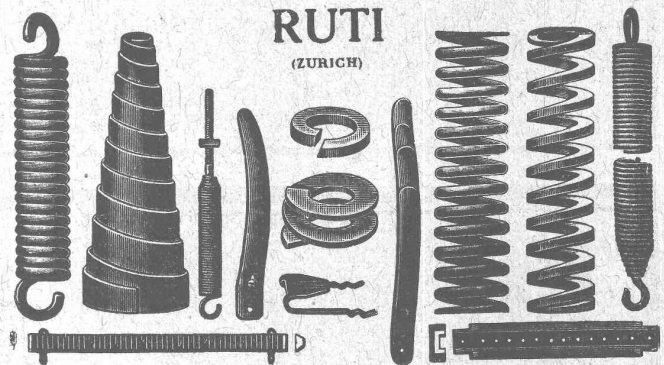
Renseignements sur des installations faites. références. Projets et Devis sont à disposition.

IMPRIMERIE LA CONCORDE, Jumelles, 4, LAUSANNE

Imprimés en tous genres.

BAUMANN & C^{ie}

Ateliers pour la construction de Ressorts en tous genres.



RESSORTS EN FIL D'ACIER DE 0,2-50 mm. D'ÉPAISSEUR
en fil de laiton, nickel et bronze
pour toutes machines et appareils

RESSORTS EN TOLE D'ACIER TREMPÉ BLEUI
RONDELLES A RESSORT

Articles techniques pour l'industrie textile

Calculs pour la capacité de charge à disposition de nos clients.

DÉCORATIONS EN STAFF

de fabrication spéciale brevetée
et meilleur équivalent des travaux poussés sur place
sont achetés par architectes, entrepreneurs
de préférence chez

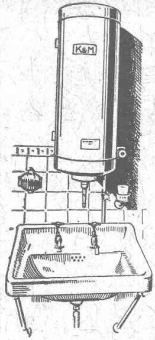
ERNEST HABERER & C^{ie} - BERNE
Téléphone 943

Commandes directes d'après catalogues et travaux d'après plans spéciaux sont promptement exécutés.
Projets avec nos motifs de catalogues pour plafonds, murs, etc., en tous genres et grandeurs, d'après plans donnés, sont fournis gratuitement.

Conditions avantageuses. Catalogues à disposition.

TRAVAUX DE SCULPTURE

Modèles artistiques pour façades et intérieurs. Groupes pour monuments. Figurines pour décors et ornements de fontaines, colonnes, vases, etc. Exécution en pierre naturelle et artificielle.



S. A. KUMMLER & MATTER, AARAU

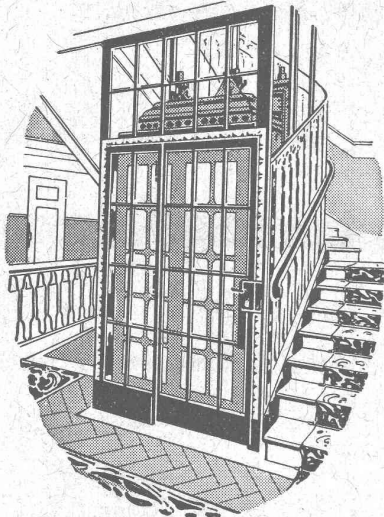
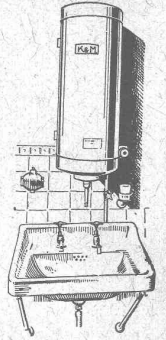
Fabrique d'appareils électriques pour chauffage et cuisson

Grande spécialité de

Chauffe-eau électriques „K & M”

de toutes grandeurs, pour bains, cuisine, tous métiers, toutes industries.

Renseignements par les services électriques, les installateurs ou directement.



ASCENSEURS

ET

MONTE-CHARGES

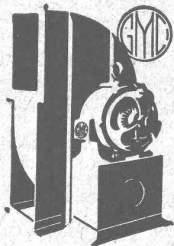
DE TOUS SYSTÈMES

Fabrique Suisse de Wagons Schlieren S. A., à Schlieren (Zurich)

REPRÉSENTANT
POUR LE CANTON DE BERNE
ET LA SUISSE ROMANDE:

A. BERNHEIM, INGÉNIEUR

VIKTORIASTRASSE, 87 BERNE



Marche silencieuse.
Rendement élevé.
Construction soignée.

Ventilateurs Meidinger

pour
aération, chauffage, séchage, etc.
Souffleries spéciales pour brûleurs
à l'huile. Ventilateurs électriques
pour feux de forge.

Moteurs électriques.

G. Meidinger & C^{ie}, Bâle

Représentant :

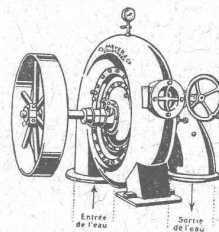
L. E. Golay, ingénieur, Servette 90, Genève
Téléphone : Mt-Blanc 63.29

L'ECOLE LÉMANIA
LAUSANNE

prépare vite et très bien pour

POLYTECHNICUM

Ecole des Beaux-Arts, Paris
Ecole spéciale d'Architecture, Paris



O. Meyer & Cie, Soleure
Atelier de Construction p^r Turbines

Turbines Pelton
Turbines Francis

Turbines à haute pression pour
éclairage électrique

de 1 m. jusqu'à 220 m. de chute.

Installations de turbines exécutées ces derniers temps par notre Maison
dans les MOULINS de MM. :

Berset, Autigny (Fribourg); Vallat, Beurnevésin; Schneider, Bätter-
kinder; Sallin, Villaz-Saint-Pierre; Gerber, Biglen; Betschen & Cie,
Fribourg; Bussmann, Olten; Lanzrein, Oberdiessbach; Kohler, Herb-
ligen; Schweizer, Liestal; Müller, Dompierre; Messer, Fraubrunnen;
Brönimann, Bière; Bossi, Serrières; Sommer, Oberburg; Moulin, Langnau.

Dans les FABRIQUES suivantes :

Fabrique de tabacs Burrus, Boncourt; Fabriques de draps, Langen-
dorf; Tannerie Gerber, à Langnau; Girard Frères, horlogerie, Gran-
ches; Juillard & Cie, à Cortébert; Schwarz, tisseranderie, Soleure;
Adam, vinaigrerie, Soleure; Fritschy, horlogerie, Malleray; Berts-
chinger & Cie, Lenzbourg; Walliser & Cie, horlogerie, Cormoret.

Dans les SCIERIES de MM. :

Bohrer, Laufen; Henzi, Attisholz; Steulet, Moutier (Jura); Bur-
khard, Matzendorf; Strahm, Lamboing; Rossel, Lamboing; Glur,
Cortébert; Lehmann, Eggwil; Gurtner, Burgistein; Graf, Ober-Kulm.

SOCIÉTÉ ANONYME
BROWN, BOVERI & C^{ie}, BADEN (Suisse)

Bureau Technique pour la Suisse Romande : Lausanne, Avenue de la Gare, 3 :: Téléphone 2159



Fours électriques à recuire
de toutes grandeurs (construction Brown, Boveri)

pour le traitement des métaux, le recuit,
le revenu, etc.

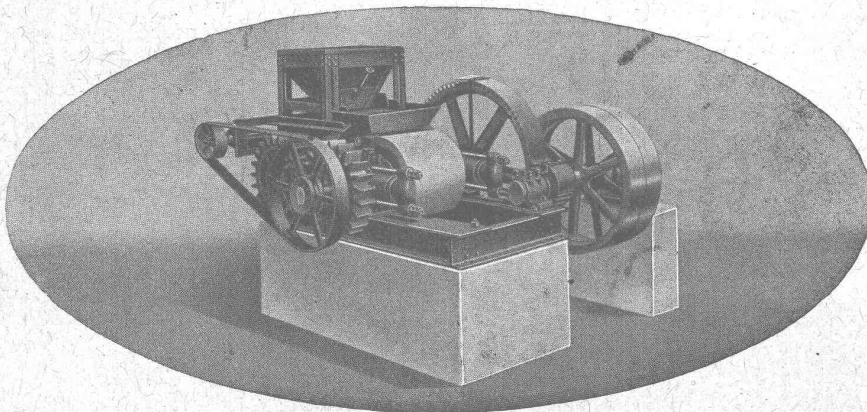
Charge très régulièrement chauffée en tout point;
appareil toujours prêt à fonctionner;
excellente utilisation de l'énergie à disposition;
notable économie du personnel de service.

Four électrique à recuire, construction Brown, Boveri;
volume utile : 1800 × 500 × 300 mm.

Encombrement très réduit et possibilité de déplacement
sans démontage préalable du four.

U. AMMANN, Ateliers de Constructions S. A., Langenthal

Maison connue et estimée depuis plusieurs décades pour la fourniture de



Broyeur à sable pour matières dures.

Matériel de Travaux Publics:

Concasseurs, trieurs,
transporteurs, treuils, broyeurs
en tous genres

**Matériel de Construction de
routes et de voirie:**

Machines pour applications
superficielles de goudrons
et bitumes.
Machines pour préparation des
revêtements à base de goudron,
d'asphalte et de bitume.
Balayeuses, sableuses, etc. etc.

Rouleaux compresseurs

à moteur à essence
ou à huile lourde.
Rouleaux compresseurs
à vapeur.

**LES MOTEURS A HUILE LOURDE LES MIEUX CONSTRUITS
ET LES PLUS ÉCONOMIQUES ACTUELLEMENT CONNUS**

Poudres de pierre et grains

en tous genres et en toutes couleurs

pour la Mosaïque et la Pierre artificielle

fournis rapidement et à bonnes conditions

C. BERNASCONI S. A., BERNE

MUESMATTSTRASSE 30

TÉLÉPHONE : BOLLWERK 25.72

Entreprises électriques O. Burgi & C^{ie}, Lausanne

Maison spéciale pour

la construction de lignes aériennes en tous genres

Procédés brevetés pour montage de câbles sur grandes lignes, écartant tout endommagement extérieur de ceux-ci.

CARRELAGES - REVÊTEMENTS - MOSAIQUES - ÉVIERS



Huber & Barbey

LAUSANNE

9, Av. du Tribunal Fédéral - Téléph. 62.60

Représentants généraux pour la Suisse
des Usines Céramiques

VILLEROY & BOCH
à Mettlach (Sarre)

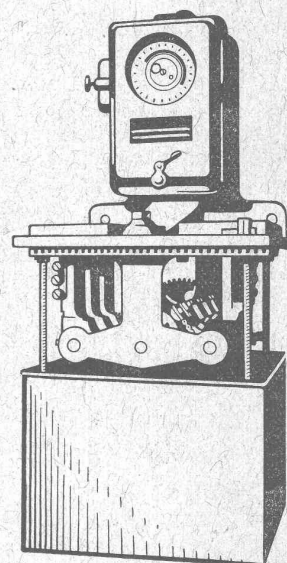
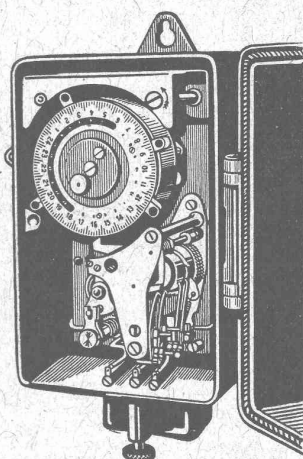
Fournitures - Pose par spécialistes

S. A. DES INTERRUPTEURS AUTOMATIQUES

BERNE

Marque SAIA déposée

SAIA



Interrupteurs horaires
pour éclairage public.

Interrupteurs de blocage.

Thermorégulateurs.

Minuterics.

Interrupteurs à distance.

Horloges de commutation
pour compteurs à tarif multiple.

Horloges de commande.

IMPRIMERIE LA CONCORDE

LAUSANNE

Direction :

Th. Pache-Tanner
J. Pache-Vuitel

JUMELLES, 4
Téléphone 35 95

Impressions commerciales et artistiques

Tirages en couleurs, illustrations, Labels

Journaux, volumes, brochures, catalogues

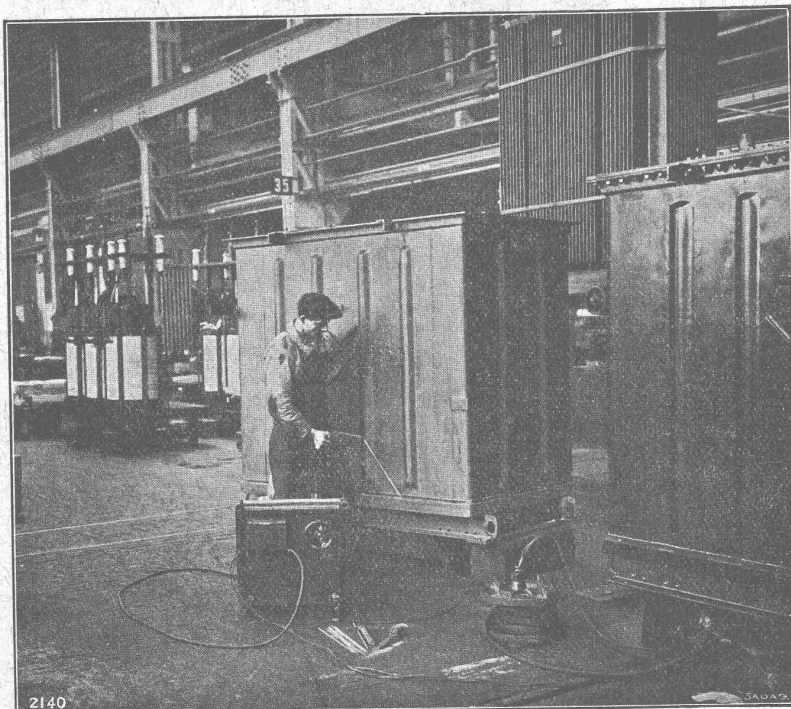
Circulaires :: Enveloppes :: Programmes

Cartes de visite et d'adresse, Obligations

Faire-part, Registres :: Algèbre, Musique



SÉCHERON



Travaux de soudure à une cuve de transformateur au moyen d'un appareil « Sécheron »

SOCIÉTÉ ANONYME DES ATELIERS DE SÉCHERON - GENÈVE

TRACTION ÉLECTRIQUE

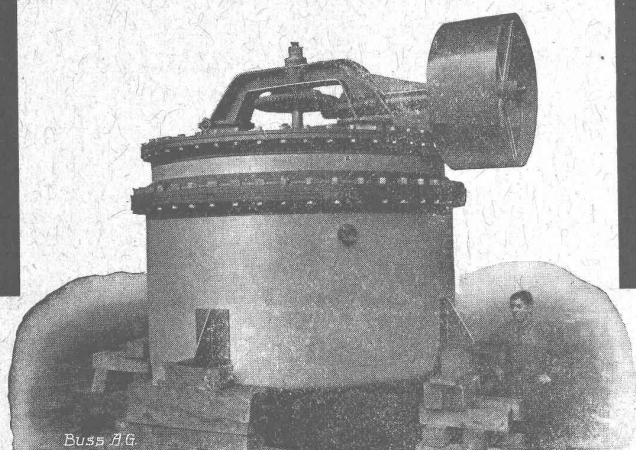
TRANSFORMATEURS

**APPAREILS POUR LA SOUDURE
A L'ARC**

Machines spéciales à courant
continu, à gros débit ou à
haute tension

TRANSPORTS D'ÉNERGIE
par courant continu haute tension
SYSTÈME «SÉRIE»

BUSS & BALE

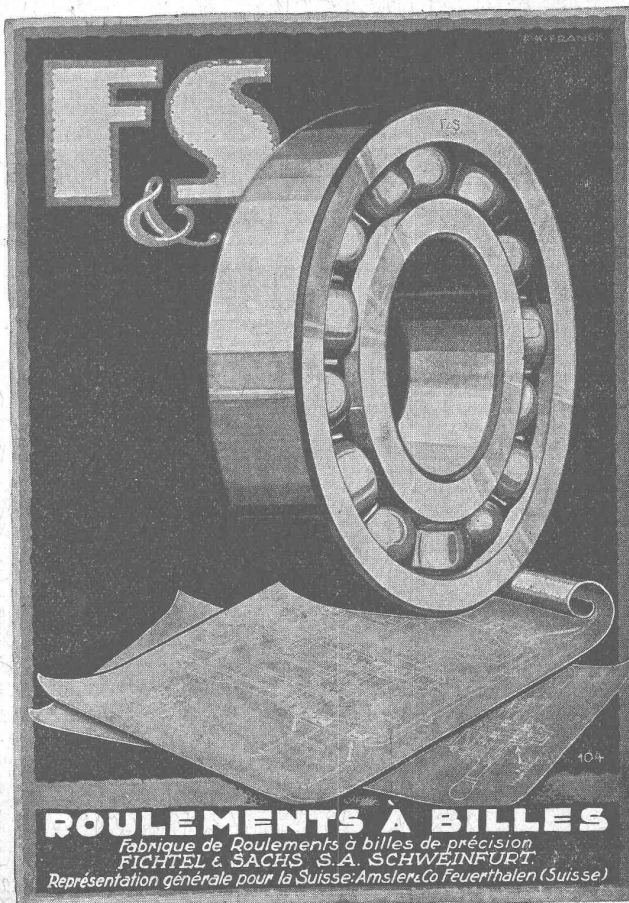


[Chaudière à agitateur, 10 000 Litres.

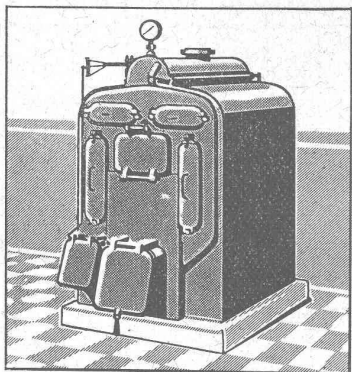
Chaudronnerie

Tuyaux p^r hautes pressions - Réservoirs - Chaudières -
Gazomètres - Appareils pour Industrie chimique

Charpentes métalliques
Barrages - Ponts



Pour la Suisse romande : F. KELLER, Ing., rue de Bourg, 33, LAUSANNE



SULZER

Chauffages centraux

Récupération de chaleur. - Chauffage à combustion d'huile.
Production de chaleur par l'électricité.

SULZER FRÈRES, Société Anonyme, **WINTERTHUR**
Bureau à **Lausanne:** 11, rue du Midi, 11. — Téléphone : 8086

RÉFÉRENCES DE PREMIER ORDRE

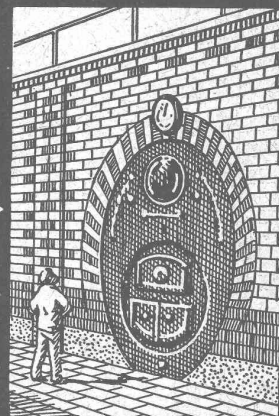


Entreprise pour construction de
Cheminées, Fours

Société Anonyme
JEAN LITZLER

Klybeckstrasse, 124 **BALE** Téléph. Safran 14.47

Projets et exécution de cheminées d'usine.
Murage de chaudières à vapeur de tout système. — Construction de fours pour buts techniques.



RÉFÉRENCES DE PREMIER ORDRE

SUBOX

(BREVETÉ)

Couleur à base de plomb, formant enduit plombifère
Métallisation au pinceau

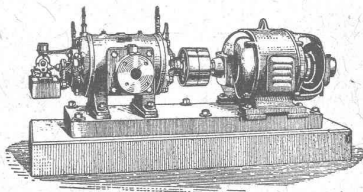
Fabrication : par **S. A. Subox** Langstr. 187, **Zurich 5**.
Représentant général pour la Suisse : **Paul Kuoni**, Sonnenquai, 3, **Zurich I**. — Représentant pour les cantons de St-Gall, Thurgovie et Appenzel : **S. A. Salzmänn & Co**, Geltenwilenstr. 18, **St.-Gall**.

Demandez prospectus et offres.

COMPRESSEURS - POMPES A VIDE

ESSOREUSES

Machines spéciales pour
la teinture et l'apprêt.
les références.



Machines pour travailler
les métaux en feuilles.
(Système Jäcklin Frères).

Atel. de Constr.

BURCKHARDT

Soc. Anon., Bâle