

**Zeitschrift:** Bulletin technique de la Suisse romande  
**Band:** 52 (1926)  
**Heft:** 18

## Werbung

### Nutzungsbedingungen

Die ETH-Bibliothek ist die Anbieterin der digitalisierten Zeitschriften. Sie besitzt keine Urheberrechte an den Zeitschriften und ist nicht verantwortlich für deren Inhalte. Die Rechte liegen in der Regel bei den Herausgebern beziehungsweise den externen Rechteinhabern. [Siehe Rechtliche Hinweise.](#)

### Conditions d'utilisation

L'ETH Library est le fournisseur des revues numérisées. Elle ne détient aucun droit d'auteur sur les revues et n'est pas responsable de leur contenu. En règle générale, les droits sont détenus par les éditeurs ou les détenteurs de droits externes. [Voir Informations légales.](#)

### Terms of use

The ETH Library is the provider of the digitised journals. It does not own any copyrights to the journals and is not responsible for their content. The rights usually lie with the publishers or the external rights holders. [See Legal notice.](#)

**Download PDF:** 30.03.2025

**ETH-Bibliothek Zürich, E-Periodica, <https://www.e-periodica.ch>**

# BULLETIN TECHNIQUE DE LA SUISSE ROMANDE

ORGANE DE PUBLICATION DE LA COMMISSION CENTRALE POUR LA NAVIGATION DU RHIN  
ORGANE DE L'ASSOCIATION SUISSE D'HYGIÈNE ET DE TECHNIQUE URBAINES  
ORGANE EN LANGUE FRANÇAISE DE LA SOCIÉTÉ SUISSE DES INGÉNIEURS ET DES ARCHITECTES

ainsi que de la Société vaudoise des Ingénieurs et des Architectes, de l'Association des Anciens Elèves de l'Ecole d'Ingénieurs de l'Université de Lausanne et des Groupes Romands de la G. e. P.

## ABONNEMENTS :

Suisse : 1 an, 12 francs  
Etranger : 14 francs

Pour sociétaires :

Suisse : 1 an, 10 francs  
Etranger : 12 francs\*

Prix du numéro :  
75 centimes.

Pour les abonnements  
s'adresser à la librairie  
F. Rouge & C°, à Lausanne.

## COMITÉ DE RÉDACTION

Président : P. PICCARD, ingénieur, à Genève.  
Secrétaire : EDM. EMMANUEL, ingénieur, à Genève.

## MEMBRES :

*Fribourg* : MM. F. BROILLET, architecte; J. LEHMANN, ingénieur cantonal; R. DE SCHALLER, architecte. — *Vaud* : MM. EPITAUX, architecte; W. GRENIER, ingénieur, professeur honoraire de l'Université de Lausanne; E. JOST, architecte; CH. THEVENAZ, architecte. — *Genève* : MM. L. ARCHINARD, ingénieur; RENÉ NEESER, ingénieur; CH. WEIBEL, architecte. — *Neuchâtel* : MM. ED. ELSKES, ingénieur; A. MEAN, ingénieur cantonal; E. PRINCE, architecte. — *Valais* : MM. J. COUCHEPIN, ingénieur, à Martigny; HAENNY, ingénieur, à Sion.

RÉDACTION : H. DEMIERRE, ingénieur.  
VEVEY, Rue de la Madeleine, 15.

## CONSEIL D'ADMINISTRATION DU BULLETIN TECHNIQUE

J. CHAPPUIS, ingénieur, président. — A. DOMMER, ingénieur. — M. IMER. — H. MEYER, architecte. — F. ROUGE, libraire.

## ANNONCES :

50 centimes la ligne  
Rabais pour annonces répétées

Demandez tarif spécial  
pour fractions de pages à

*l'Indicateur Vaudois*  
(Société Suisse d'Édition)  
Jumelles, 4, Lausanne.

ADMINISTRATION : LIBRAIRIE F. ROUGE & C°, RUE HALDIMAND, 6, LAUSANNE



**Roulements à billes**  
**Roulements à rouleaux**  
**Transmissions**  
**Poulies**

SOCIÉTÉ ANONYME DES  
ROULEMENTS A BILLES

**SKF**

Sihlstrasse, 1 ZÜRICH Tél. : S. 48.30

# ZWILCHENBART S. A., Bâle

Importation et commerce de produits techniques

(Dreisnitz)

Téléphone :  
Safran 34.29



Matières électro-isolantes ; **Fibre américaine «Diamond»** en planches, bâtons, tubes ; **«Diamond Insulation»** en rouleaux ou planches ; **Céléron** pour engrenages silencieux et pour la radio ; **Turbonite** (Bakélite) en planches et forme papier ; **Ebonite** en planches, bâtons et tubes ; **Mica**, **Splittings**, **Micanite** pour tout usage ; **Micafolio** ; **Galalith** en planches et bâtons, toutes nuances ; **Celluloïd**, **Cellon** (non inflammable) pour tout emploi ; **Toiles isolantes**, **bandes diagonales** ; **Amiante** ; **Rubans isolants** ;  **Tubes isolants** ; **Vernis «Cellon»** (fabrication suisse) licence D<sup>r</sup> Arthur Eichengrün, **solution brevetée dite «Cellon»** pour l'imprégnation **contre le feu** ; **matières isolantes pressées**, pièces façonnées de tout genre ; **Tauril**, matière à étanchement ; **Tubes caoutchouc** à air comprimé, etc., etc. — *Grand stock bien assorti.*

CONTRE : LE BRUIT  
LA CHALEUR  
LE FROID

**LIÈGE** AGGLOMÉRÉ

LIÈGE AGGLOMÉRÉ S. A. KAPFNACH-HORGEN

# SOCIÉTÉ SUISSE DE CONSTRUCTION DE ROUTES S.A.

**BERNE**

LAUPENSTR. 8  
ADR. TÉLÉGR. STUAG

**ZURICH**  
STEINWIESSTR. 40

**LAUSANNE**

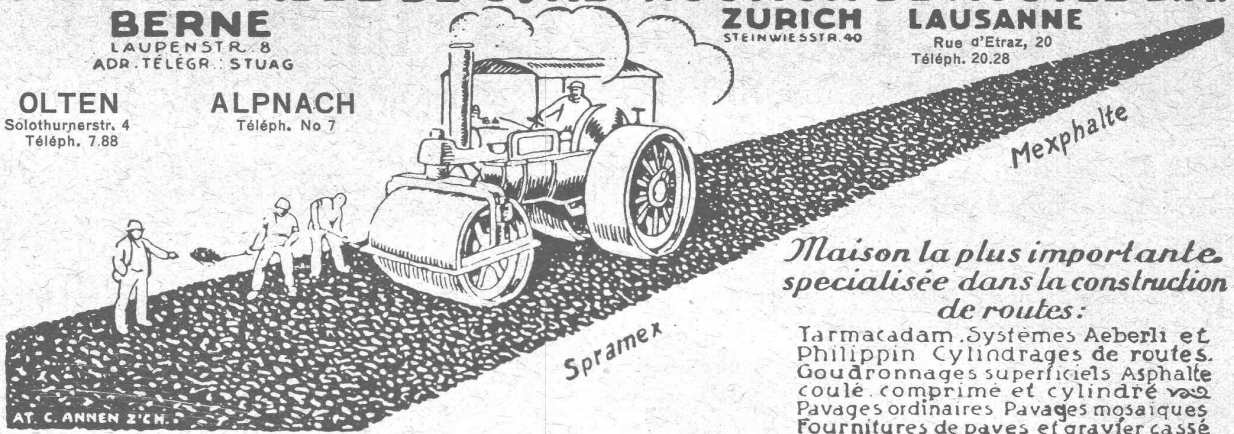
Rue d'Etraz, 20  
Téléph. 20.28

**OLTEN**

Solothurnerstr. 4  
Téléph. 7.88

**ALPNACH**

Téléph. No 7



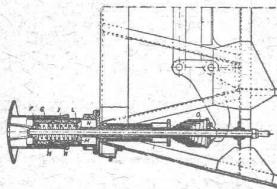
*Maison la plus importante, spécialisée dans la construction de routes:*

Tarmacadam, systèmes Aeberli et Philippin, cylindrages de routes, Goudronnages superficiels, Asphalte coulé, comprimé et cylindré, Pavages ordinaires, Pavages mosaïques, Fournitures de pavés et gravier cassé

## „ Ringfeder ” G. m. b. H. Uerdingen - Niederrhein

Tampon à friction pour chemins de fer à voie normale, chemins de fer à voie étroite et tramways, pour butoirs et appareils de choc de toutes sortes

pour  
automobiles  
et  
remorques.



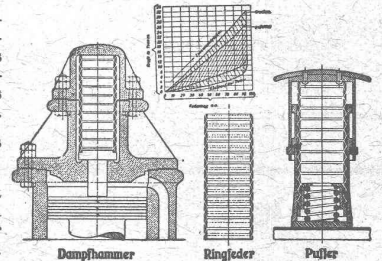
Absorbant les chocs, détente env. 1/15 du choc seulement. Ménagement extraordinaire du matériel roulant, grand agrément pour les voyageurs.

Le ressort à anneaux (Ringfeder) est un nouvel élément de machine

Il permet l'absorption des chocs et la neutralisation des grands efforts, soit l'amortissement des oscillations, avec application dans tous les domaines, par exemple aux marteaux-pilons, tampons et pour l'amortissement des coups de béliers et chocs de toute grandeur.

Neutralisation des efforts nuisibles dans les grandes installations de tout genre.

Ressorts pour forces de 4 à 100 tonnes et au-dessus. Des ressorts pour forces jusqu'à 200 tonnes et plus peuvent être obtenus par l'emboîtement d'éléments les uns dans les autres.



Représentant général pour la Suisse : C. WETZEL, Ingénieur. Bureau technique et dépôt fondés en 1887, ZURICH, Rigistrasse 6.

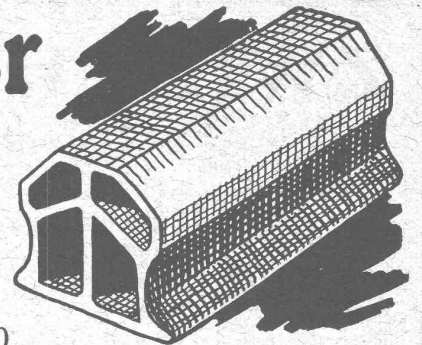
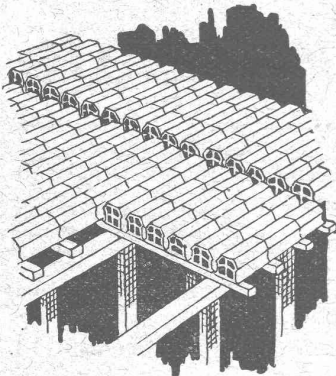
# Briques Pfeifer

pour vos dalles.

## RASCHLE & C°

Walchestrasse 19 — Téléphone H. 5980

### ZURICH



Hauteur	10	12	16	20
Largeur	20	20	25	25
Longueur	33	33	33	33



## S. A. d'Exploitation des Sables et Graviers

NIDAU (Ct. de Berne) LAUPEN

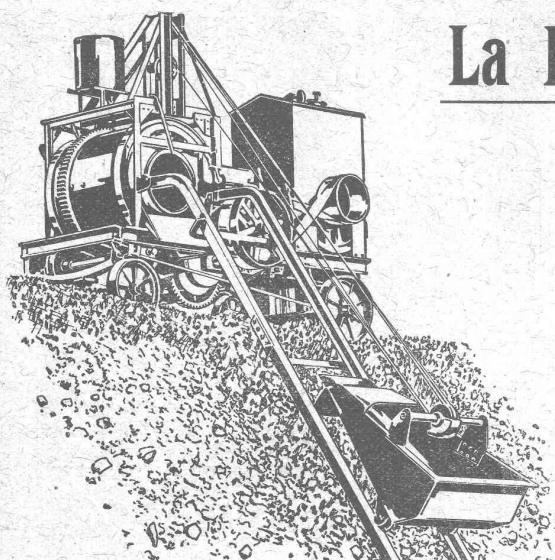
Tél. 1015/4.58

Téléphone 60

Gravier concassé en diverses grandeurs. — Sable de maçonnerie. — Gravier pour fondation et béton armé proprement lavé et assorti. — Sable concassé. — Gravier pour jardins.

Voie d'embranchement.

*Prière d'adresser les demandes à Nidau.*



# La Bétonnière qu'il vous faut

c'est la

## Bétonnière "RACO DE ROLL"

Rendement 4 - 20 m<sup>3</sup> à l'heure

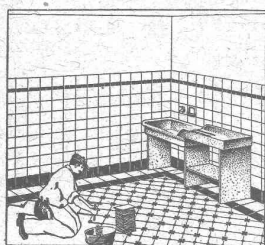
Fabrication suisse de tout 1<sup>er</sup> ordre - Meilleures références

Concasseurs, Matériel roulant, Explosifs de sûreté, Monte-charges rapides

— Outils pour entrepreneurs —

**Robert ÆBI & C<sup>ie</sup>, S. A., ZURICH.**

MAISON FONDÉE EN 1880



Carrelages - Revêtements  
Mosaïque - Asphalte

**J. ROD S. A., Lausanne**

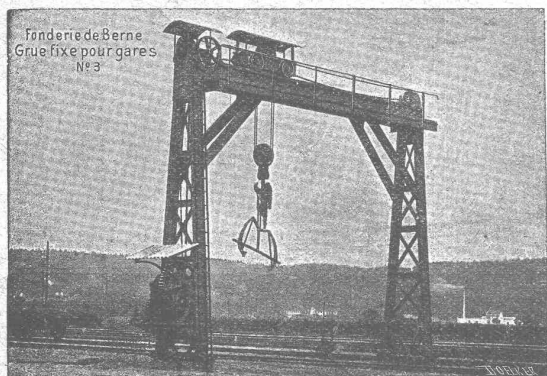
Représentant des Usines Servais & Sinzig

St-Roch, 9 — Téléphone 39.61

## Société des USINES de LOUIS de ROLL

Succursale: FONDERIE DE BERNE, à Berne.

Lettres et Télégrammes: Fonderie de Berne, à Berne. Téléphone 10.66



**Appareils de levage:** Ponts roulants, grues pivotantes, grues de chargement, etc., pour commande à bras et commande électrique.

**Matériel de chemins de fer:** Ponts tournants et chariots transbordeurs, branchements et croisements pour voies normales et voies étroites, Barrières.

**Chemins de fer de montagne:** Funiculaires complets, avec freins spéciaux (systèmes brevetés), depuis 1898 94 exécutions.

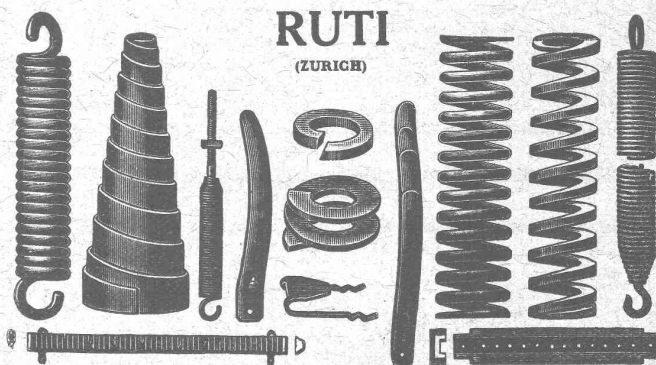
**Superstructures à crémaillère:** Systèmes: Riggenbach, Abt, Strub, Peter, etc

**Barrages:** Installations métalliques et mécaniques pour barrages et canaux, grilles, machines pour nettoyer les grilles, treuils, etc.

Renseignements sur des installations faites, références. Projets et Devis sont à disposition.

## BAUMANN & C<sup>ie</sup>

Ateliers pour la construction de Ressorts en tous genres.



**RUTI**  
(ZURICH)

RESSORTS EN FIL D'ACIER DE 0,2-50 mm. D'ÉPAISSEUR

en fil de laiton, nickel et bronze

pour toutes machines et appareils

RESSORTS EN TOLE D'ACIER TREMPÉ BLEUI

RONDELLES A RESSORT

Articles techniques pour l'industrie textile

Calculs pour la capacité de charge à disposition de nos clients.

## CARRELAGES - REVÊTEMENTS - MOSAIQUES - ÉVIERS



**Huber & Barbey**

LAUSANNE

9, Av. du Tribunal Fédéral - Téléph. 62.60

Représentants généraux pour la Suisse  
des Usines Céramiques

**VILLEROY & BOCH**  
à Mettlach (Sarre)

Fournitures - Pose par spécialistes

# Société Suisse des Explosifs

Usine et siège à GAMSEN près Brigue (Valais)

Explosifs de sûreté :

# GAMSITE

PLASTAMMITE ◦ SIMPLONITE

Dynamites à tous dosages

Dynamite „Antigel“

Mèches et Détonateurs

Tous accessoires pour le tir des Mines

Télégrammes : „Explosifs-Brigue“

Téléphone : N° 15, Brigue

# Cheminée économique

✚ Brevet 88876

favorisant  
l'aération

Briques  
Moëllons  
Hourdis  
Planelles

chez

## ZIEGEL A.-G., ZURICH

Téléphone : SELNAU 66.98

Dépositaires : Gétaz-Romang-Ecoffey, Lausanne et Vevey.  
Paul Mayer, S. A., Fribourg.  
Rychner Frères & Cie, Neuchâtel.

# BLEICHERT



Bleichert

Grue à câble « Bleichert »  
pour la construction de ponts.

## ADOLF BLEICHERT & Co. LEIPZIG

Installations de chargement et de transport

REPRÉSENTANTS POUR LA SUISSE :

ROBERT AEBI & C<sup>IE</sup>, S. A., ZURICH

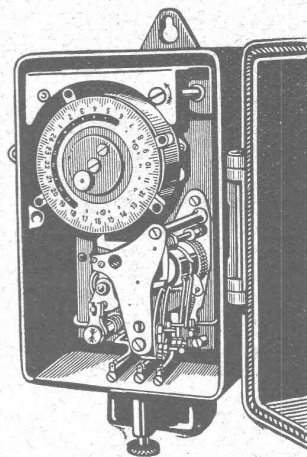
# S. A. DES INTERRUPTEURS AUTOMATIQUES

BERNE

Marque

## SAIA

déposée

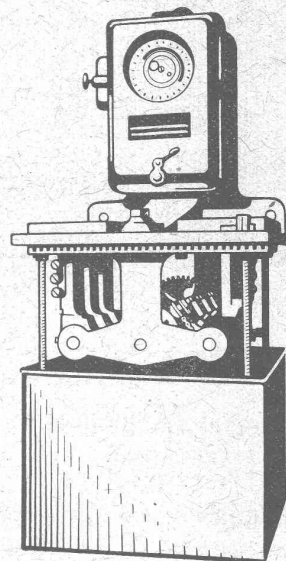


Interrupteurs horaires  
pour éclairage public.

Interrupteurs de blocage.

Thermorégulateurs.

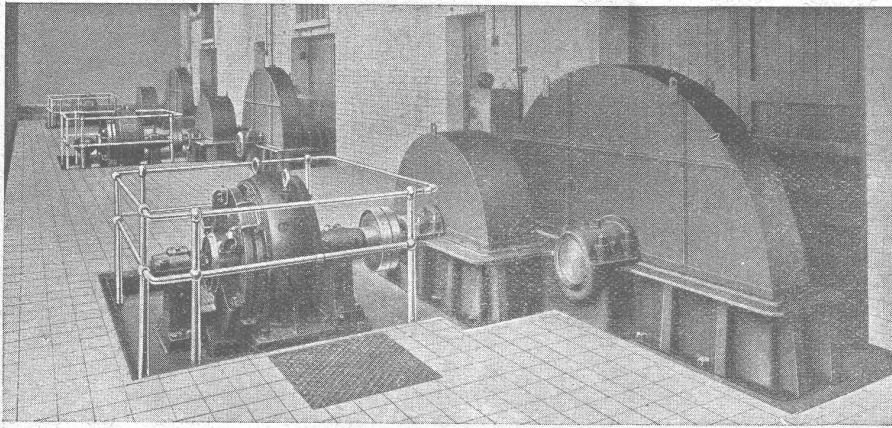
Minuterics.



Interrupteurs à distance.

Horloges de commutation  
pour compteurs à tarif multiple.

Horloges de commande.



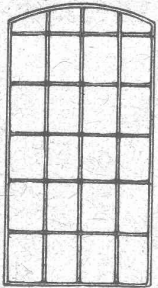
**S. A. des Engrenages Maag**  
**ZURICH**

**Réducteur pour laminoir**

avec volant sur l'arbre  
d'attaque

Puissance : 150 HP

Rapport : 300/35 t./min.



Fenêtres et Portes  
métalliques.

Lanternaux  
à vitrages sans mastic.

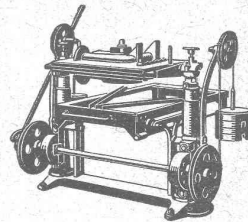
**S. A. BUSS - BALE**

**INDICATEUR VAUDOIS**

Livre d'adresses de Lausanne et du Canton de Vaud. — Dans toutes librairies.

**Société Badoise de Constructions Mécaniques, Durlach**  
(Badische Maschinenfabrik Durlach)

MACHINES pour FONDERIE de TOUTES SORTES :



Appareils à jet de sables pour toute  
Industrie, Installations d'air comprimé  
à basse et à haute pression.

Machines à mouler, Secoueurs pneu-  
matiques de toute puissance et toutes les  
dimensions de châssis.

Cubilots de fonderie avec chargement  
automatique, Cassegeuses électriques  
et tous les accessoires.

Installations complètes pour la pré-  
paration des sables de fonderie,  
Fours à creuset, etc., etc.

Demandez des prix et renseignements par le représentant exclusif pour la Suisse :  
**C. Schwappacher, Walchestr. 19, Zurich Tel. H.-68-52**

# Moteurs électriques

pour tous les systèmes de courant.

Rendements et facteurs de puissance élevés.

Moteurs ouverts et blindés. Constructions spéciales pour toutes les industries.

Moteurs pour l'agriculture et pour machines à coudre.

Tous les appareils de mise en marche et de réglage.

**Coffrets - manœuvre.**

Demandez offres et prospectus. - Livraison prompte de nos magasins de Zurich.

**S. A.** des produits électrotechniques **SIEMENS, ZURICH**  
Löwenstrasse, 35

# Asphalte naturel de Travers

Seules mines d'Asphalte en Suisse.

Reconnu le meilleur Asphalte

Représentants pour la Suisse :

**E.-R. Zetter & Co,**  
à Soleure

Maison fondée en 1843.



Marque de fabrique.

# Flottmann

Compresseurs d'air stationnaires et sur chariot avec moteur à Benzine - Pétrole.

Marteaux perforateur à haut rendement.

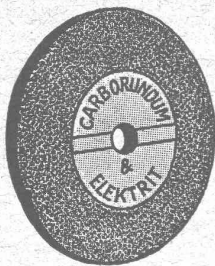
Brise-béton pour défoncer les routes.

Accessoires pour installations pneumatiques.

**H. FLOTTMANN & C<sup>IE</sup>** Renggerstrasse, 86, ZURICH  
Téléphone : Selnau 1674. Adr. télégr. : Flottmann-Zurich.

# MEULES ET PIERRES

Supériorité  
incontestable



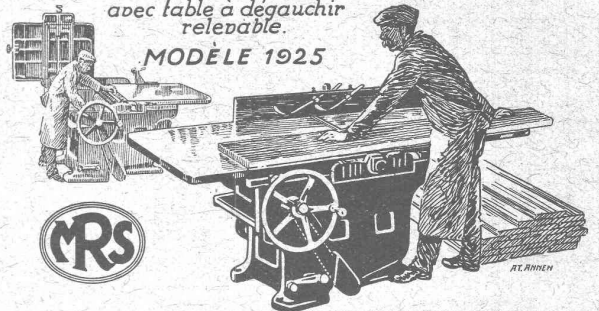
Grands stocks

**WERNER GÜRTLER**  
WINTERTHUR LAUSANNE (CASE JORDILS)

# Raboteuse-Dégauchisseuse combinée

avec table à dégauchir relevable.

MODÈLE 1925



**ATELIERS DE CONSTRUCTION RAUSCHENBACH SA**  
FONDÉS EN 1842 SCHAFFHOUSE (SUISSE)  
Constructeurs spécialistes de machines modernes à travailler le bois et matériel de scieries.

# IMPRIMERIE LA CONCORDE

Direction : **LAUSANNE**  
Th. Pache-Tanner JUMELLES, 4  
J. Pache-Vuitel Téléphone 35 95

- Impressions commerciales et artistiques
- Tirages en couleurs, illustrations, Labeurs
- Journaux, volumes, brochures, catalogues
- Circulaires :: Enveloppes :: Programmes
- Cartes de visite et d'adresse, Obligations
- Faire-part, Registres :: Algèbre, Musique



## Garantie

contre les ouragans



Excellente ardoise pour couvertures et revêtements de façades

Durée illimitée  
Garantie 10 ans

Revêtements intérieurs de plafonds et parois

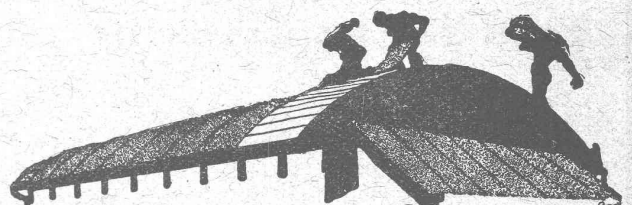


reconnu la meilleure peinture pour l'intérieur et l'extérieur

Très brillante ou mate

Représentant général pour la Suisse : B1 536 g

**C. HAESSIG, Rue Dufour, 53, BALE**



# Bitumitekt

Feutre imprégné et imperméable.

LA TOITURE IDÉALE pour usines, garages, écuries, chalets, etc.

**WALTHER FRICK-GLASS, ALTSTETTEN - ZURICH**  
Fabrique de produits chimiques et techniques.

# Un bon Eclairage des Vitrines

veut dire un éclairage abondant et ne causant aucun éblouissement. Où cette simple condition est-elle réalisée ? 90 pour 100 de toutes les vitrines sont mal éclairées. N'est-il pas aussi dans votre intérêt d'aider le commerçant à retirer le maximum de profit de l'éclairage de ses vitrines ? Aidez-lui, car cette activité en faveur d'une saine économie

**vous apporte un gain, à vous également**

**OSRAM**

**S. A.**

**ZURICH**



# MAMMUT



Isolierstoff  
für Hoch- u. Tiefbau-

# Mammoth

Plaque d'asphal-  
te souple, formée  
d'un tissu im-  
prégné, fabriqué  
avec de l'asphalte

pur et ne contenant aucun produit provenant de la distillation du goudron de houille. Etanchéité et souplesse permanentes. — Pour toitures et fondations, ponts, ouvrages hydrauliques, toits plats, terrasses.

**Porolithe** ajouté au mortier de ciment, le rendant étanche contre les intempéries.

**Emulsion d'asphalte et Evéol** enduit résistant à l'eau douce pour murs, constructions en bois et fer.

**ASPHALT-EMULSION S. A., ZURICH** Hafnerstrasse, 7  
Téléph. Selnau 4674

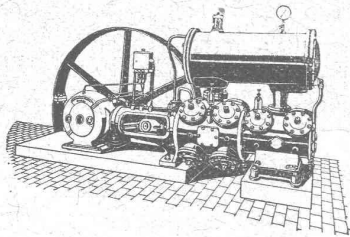
Dépôt assorti chez **RICHARD FRÈRES**, entreprise de couverture, Lausanne, Valentin, 60

## COMPRESSEURS

### POMPES A VIDE

à piston ou rotatifs.

### ESSOREUSES



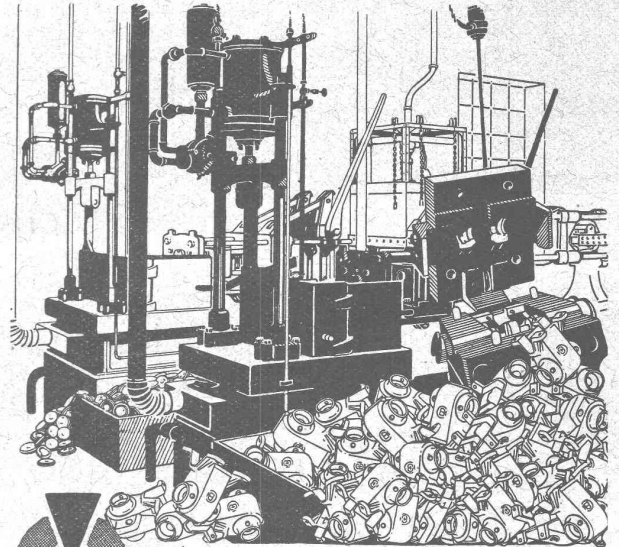
Machines pour travailler les métaux en feuilles.

(Système Jäcklin frères).

S. A. des Ateliers de Construction

## BURCKHARDT

BALE



## Fonte par injection en Alliages

d'Aluminium, de Laiton, de Bronze,  
d'Argentan et de Métaux doux  
Attestations de premières maisons

## INJECTA

Soc. anonyme

Usines de Fonte par injection

Teufenthal près Sarau [Suisse]

Téléph. Unterkulm 42

## GÉTAZ, ROMANG, ÉCOFFEY S. A.

Lausanne, Vevey, Genève, Montreux, Châtel St-Denis

### Matériaux de construction



Fabriques de carreaux pour  
dallages, luyaux, planches, etc.  
en ciment.

Briques creuses P. K. B.

Carreaux céramiques  
pour dallages et revêtements.

Articles sanitaires, Robinetterie

## VENTILATION S. A.

Filtres

Stæfa

Ateliers à St-Louis (Alsace)

Turbines à air

Ventilateurs

Humidification — Chauffage — Venti-  
lation générale — Réduction des buées  
— Dépoussiérage des cardes par le vide  
— Transport de copeaux — Séchoirs  
perfectionnés :: :- :: :- ::