

Zeitschrift: Bulletin technique de la Suisse romande
Band: 52 (1926)
Heft: 19

Werbung

Nutzungsbedingungen

Die ETH-Bibliothek ist die Anbieterin der digitalisierten Zeitschriften. Sie besitzt keine Urheberrechte an den Zeitschriften und ist nicht verantwortlich für deren Inhalte. Die Rechte liegen in der Regel bei den Herausgebern beziehungsweise den externen Rechteinhabern. [Siehe Rechtliche Hinweise.](#)

Conditions d'utilisation

L'ETH Library est le fournisseur des revues numérisées. Elle ne détient aucun droit d'auteur sur les revues et n'est pas responsable de leur contenu. En règle générale, les droits sont détenus par les éditeurs ou les détenteurs de droits externes. [Voir Informations légales.](#)

Terms of use

The ETH Library is the provider of the digitised journals. It does not own any copyrights to the journals and is not responsible for their content. The rights usually lie with the publishers or the external rights holders. [See Legal notice.](#)

Download PDF: 14.03.2025

ETH-Bibliothek Zürich, E-Periodica, <https://www.e-periodica.ch>

BULLETIN TECHNIQUE DE LA SUISSE ROMANDE

ORGANE DE PUBLICATION DE LA COMMISSION CENTRALE POUR LA NAVIGATION DU RHIN
ORGANE DE L'ASSOCIATION SUISSE D'HYGIÈNE ET DE TECHNIQUE URBAINES
ORGANE EN LANGUE FRANÇAISE DE LA SOCIÉTÉ SUISSE DES INGÉNIEURS ET DES ARCHITECTES
ainsi que de la Société vaudoise des Ingénieurs et des Architectes, de l'Association des Anciens Elèves de
l'Ecole d'Ingénieurs de l'Université de Lausanne et des Groupes Romands de la G. e. P.

ABONNEMENTS :

Suisse : 1 an, 12 francs
Etranger : 14 francs

Pour sociétaires :

Suisse : 1 an, 10 francs
Etranger : 12 francs

Prix du numéro :
75 centimes.

Pour les abonnements
s'adresser à la librairie
F. Rouge & C°, à Lausanne.

COMITE DE RÉDACTION

Président : P. PICCARD, ingénieur, à Genève.
Secrétaire : EDM. EMMANUEL, ingénieur, à Genève.

MEMBRES :

Fribourg : MM. F. BROILLET, architecte; J. LEBMANN, ingénieur cantonal; R. DE SCHALLER, architecte. — *Vaud* : MM. EPITAUX, architecte; W. GRENIER, ingénieur, professeur honoraire de l'Université de Lausanne; E. JOST, architecte; CH. THEVRNAZ, architecte. — *Genève* : MM. L. ARCHINARD, ingénieur; RENE NEESER, ingénieur; CH. WEIBEL, architecte. — *Neuchâtel* : MM. ED. ELSKES, ingénieur; A. MÉAN, ingénieur cantonal; E. PRINCK, architecte. — *Valais* : MM. J. COUCHEPIN, ingénieur, à Martigny; HAENNY, ingénieur, à Sion.

RÉDACTION : H. DEMIERRE, ingénieur.
VEVEY, Rue de la Madeleine, 15.

CONSEIL D'ADMINISTRATION DU BULLETIN TECHNIQUE

J. CHAPPUIS, ingénieur, président. — A. DOMMER, ingénieur. — M. IMER. — H. MEYER, architecte. — F. ROUGE, libraire.

ANNONCES :

50 centimes la ligne
Rabais pour annonces répétées

Demandez tarif spécial
pour fractions de pages à

l'Indicateur Vaudois
(Société Suisse d'Édition)
Jumelles, 4, Lausanne.

ADMINISTRATION : LIBRAIRIE F. ROUGE & C°, RUE HALDIMAND, 6, LAUSANNE



Troesch & C° S.A., Berne

Fabrique d'Appareils Sanitaires

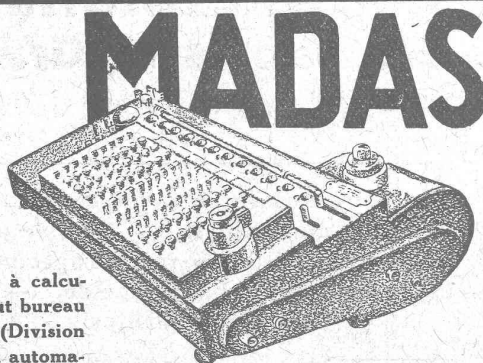


MEYNADIER & C^{IE},

**Produits d'asphalte
pour toitures et isolations**

**Durotect Asphaltoid
Composit Nérol**

ZURICH & BERNE



MADAS

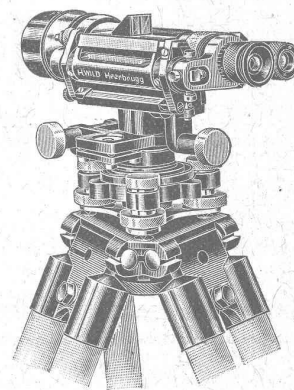
La Machine à calculer pour tout bureau technique. (Division entièrement automatique). - Contrôle absolu. - Demander catalogue gratuit N° 100.
Seuls Fabricants :
H.-W. EGLI, S. A. ZURICH

Représentants pour la Suisse :
BRIGNONI S.A. ZURICH
Gerbergasse, 2

WILD

Nouveau
modèle

Lecture
optique du
cercle



Poids
réduit

Construc-
tion
robuste

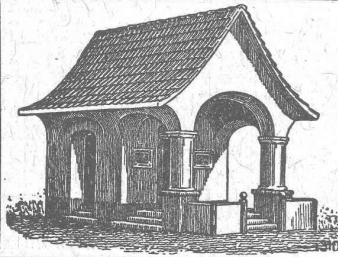
**Niveau à lunette
avec cercle horizontal**

Géodésie — Topographie
Photogrammétrie

S. A. Henri Wild - Heerbrugg
Téléphone 95 (St-Gall)

A. MOREL — HÉLIOGRAPHIE

Jumelles 2 - LAUSANNE - Téléph. 83.27



PLAFONDS, CLOISONS, CORNICHES, PLANCHERS, Revêtements de toutes sortes
exécutés avec le support pour mortier

„TREILLAGE EN TERRE CUITE“

sont exempts de toutes fissures, inaltérables aux influences
atmosphériques, incombustibles et extrêmement durables

Nombreuses références

Demandez prospectus et échantillons

Médailles d'or : Berne 1914. Barcelone 1920

FABRIQUE SUISSE DE TREILLAGE EN TERRE CUITE S. A., LOTZWIL-BERNE

Poudres de pierre et grains

en tous genres et en toutes couleurs

pour la Mosaïque et la Pierre artificielle

fournis rapidement et à bonnes conditions

C. BERNASCONI S. A., BERNE

MUESMATTSTRASSE 30

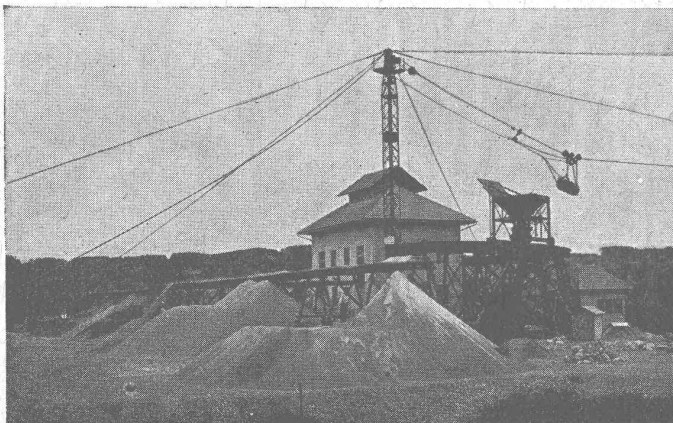
TÉLÉPHONE : BOLLWERK 25.72

Entreprises électriques O. Burgi & C^{ie}, Lausanne

Maison spéciale pour

la construction de lignes aériennes en tous genres

Procédés brevetés pour montage de câbles sur grandes lignes, écartant tout endommagement extérieur de ceux-ci.



S. A. d'Exploitation des Sables et Graviers

NIDAU (Ct. de Berne) LAUPEN

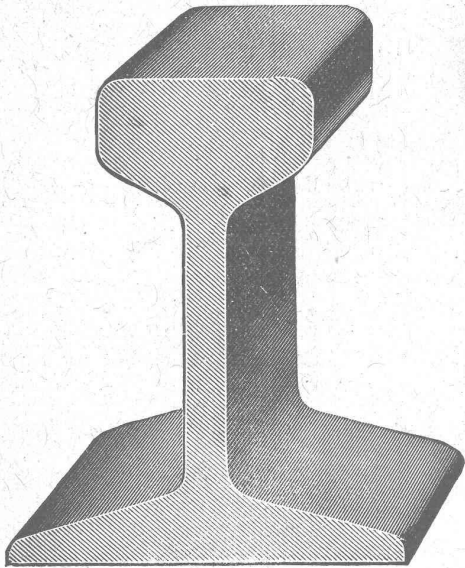
Tél. 1015/4.58

Téléphone 60

Gravier concassé en diverses grandeurs. —
Sable de maçonnerie. — Gravier pour fon-
dation et béton armé proprement lavé
et assorti. — Sable concassé. — Gravier
pour jardins.

Voie d'embranchement.

Prière d'adresser les demandes à Nidau.



Matériel roulant

Voies, aiguilles, plaques tournantes, wagonnets basculants, locomotives à vapeur et à benzine pour tous écartements, wagonnets-tracteurs de 6-10 CV.

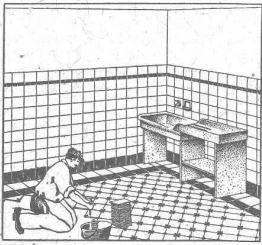
VENTE et LOCATION

Grand stock d'accessoires.

**Concasseurs, Bétonnières,
Explosifs de sûreté, Monte-charges «Raco»,
Outils pour entrepreneurs.**

ROBERT ÆBI & C^{ie}, S. A., ZURICH

MAISON FONDÉE EN 1880



**Carrelages - Revêtements
Mosaïque - Asphalte**

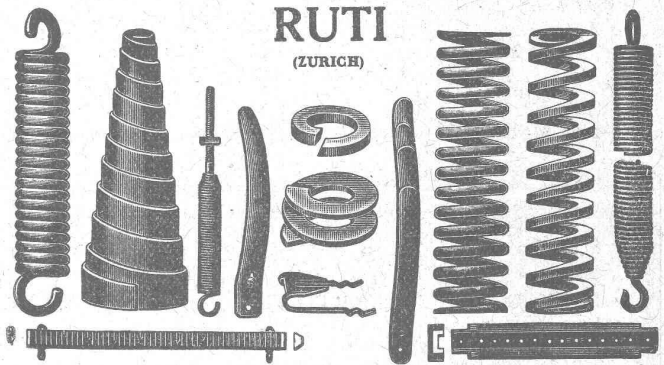
J. ROD S. A., Lausanne

Représentant des Usines Servais & Sinzig

St-Roch, 9 — Téléphone 39.61

BAUMANN & C^{ie}

Ateliers pour la construction de Ressorts en tous genres.



RUTI
(ZURICH)

RESSORTS EN FIL D'ACIER DE 0,2-50 mm. D'ÉPAISSEUR

en fil de laiton, nickel et bronze

pour toutes machines et appareils

RESSORTS EN TOLE D'ACIER TREMPÉ BLEUI

RONDELLES A RESSORT

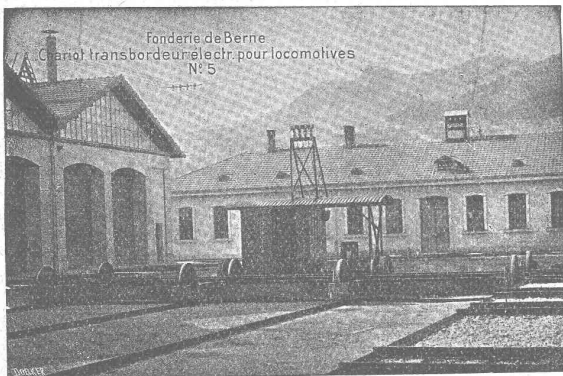
Articles techniques pour l'industrie textile

Calculs pour la capacité de charge à disposition de nos clients.

Société des USINES de LOUIS de ROLL

Succursale: FONDERIE DE BERNE, à Berne.

Lettres et Télégrammes: Fonderie de Berne, à Berne. Téléphone 10.68



Fonderie de Berne
Canal transbordeur électr. pour locomotives
N° 5

Appareils de levage: Ponts roulants, grues pivotantes, grues de chargement, etc., pour commande à bras et commande électrique.

Matériel de chemins de fer: Ponts tournants et chariots transbordeurs, branchements et croisements pour voies normales et voies étroites, Barrières.

Chemins de fer de montagne: Funiculaires complets. avec freins spéciaux (systèmes brevetés), depuis 1898 94 exécutions.

Superstructures à crémaillère: Systèmes: Riggerbach, Abt, Strub, Peter, etc.

Barrages: Installations métalliques et mécaniques pour barrages et canaux, grilles, machines pour nettoyer les grilles, treuils, etc.

Renseignements sur des installations faites, références. Projets et Devis sont à disposition.

CARRELAGES - REVÊTEMENTS - MOSAIQUES - ÉVIERS

Huber & Barbey

LAUSANNE

9, Av. du Tribunal Fédéral - Téléph. 62.60

Représentants généraux pour la Suisse
des Usines Céramiques

VILLEROY & BOCH
à Mettlach (Sarre)

Fournitures - Pose par spécialistes





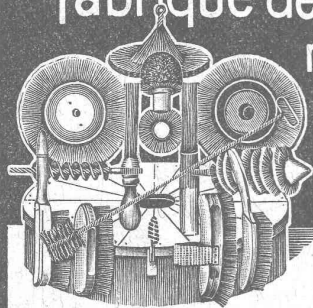
Mortaiseuse TYPE K.F. à chaîne

AVANTAGES:

Table réglable verticalement, horizontalement et obliquement.
Deux guides, dont l'un réglable.
Débrayage automatique de la chaîne, dans sa position supérieure, la préservant contre l'usure.
Leviers très sensibles à la manoeuvre, permettant l'usinage des bois les plus noueux.
Commande directe ou par transmission.

ATELIERS DE CONSTRUCTION RAUSCHENBACH S. A.
SUISSE SCHAFFHOUSE FONDÉS EN 1842
Constructeurs spécialistes de machines modernes à travailler le bois et matériel de scieries

Fabrique de Brosses métalliques

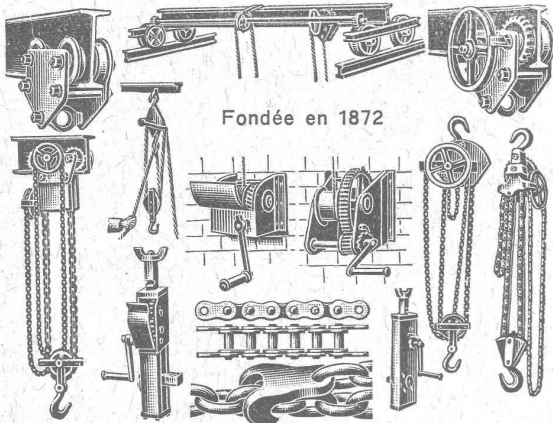


Jacq. Thoma
Winterthour (Suisse)

Brosses métalliques
pour toutes industries.

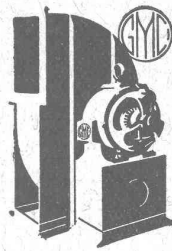
BRUN & CO, NEBIKON (LUCERNE)

FABRIQUE DE CHAINES, POINTES, APPAREILS DE LEVAGE ET MACHINES POUR ENTREPRENEURS



Fondée en 1872

Palans, Chariots-Roulants, Chaines pour tous usages, Grues d'ateliers, Treuils d'applique, Pointes de toutes dimensions.
Livraison rapide. - Prix avantageux. — Demandez nos offres spéciales.



Marche silencieuse.
Rendement élevé.
Construction soignée

Ventilateurs Meidinger

pour
aération, chauffage, séchage, etc.
Souffleries spéciales pour brûleurs
à l'huile. Ventilateurs électriques
pour feux de forge.

Moteurs électriques.

G. Meidinger & C^{ie}, Bâle

Représentant :
L. E. Golay, ingénieur, Servette 90, Genève
Téléphone : Mt-Blanc 63.29

Surfaces étanches et imperméables

L'industrie moderne du bâtiment est constamment préoccupée d'utiliser les conquêtes de la science exacte. — Il est donc dans l'intérêt de tout architecte de prendre connaissance du LUGATO, combinaison de ciment et de mortier de chaux du D^r Büchtemann.

LUGATO

garantit infailliblement l'étanchéité des conduites souterraines, le dessèchement des parois humides, des enduits de façades, etc. — Les avantages du LUGATO l'emportent de beaucoup sur tous ceux des procédés similaires d'imperméabilité.

Demandez gratis toute la documentation sur le produit LUGATO chez

RUBAG Matériel roulant et Machines d'entreprises, S. A.,
ZURICH 1

TRAVAUX D'ASPHALTAGE

COUVERTURES EN CIMENT VOLCANIQUE

Chapes en asphalte sur voûte, tunnel, etc

Asphalte caoutchouté monolithe

Planelles et pavés en asphalte comprimé

Pavage de bois

PLAQUES ISOLATRICES EN ASPHALTE

Travaux garantis

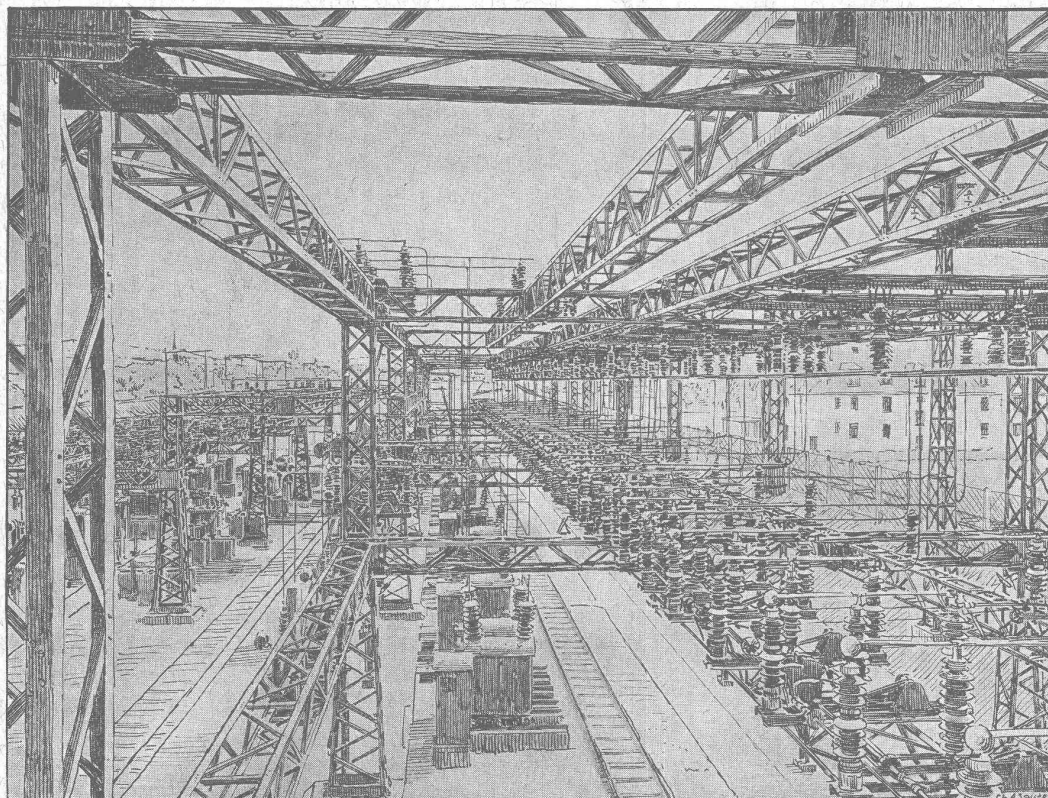
Etanchéité parfaite

Nombreuses références

ROSSO & SCHNEEBELI

LAUSANNE et VEVEY

CHARLES MAIER & C^{ie}, Fabrique d'Appareils électriques, SCHAFFHOUSE



Bureau de
LAUSANNE
16, Place St. François

Gros appareillage
pour
montage en
plein air

Coffrets de
manœuvre
coupe-circuits

Prises de courant

Appareillage 60 000 volts à la sous-station CFF de Seebach (Zurich).

U. AMMANN S. A., Ateliers de Constructions, Langenthal

*Visitez notre Stand au Comptoir de Lausanne
Groupe XVI - Stand 771*

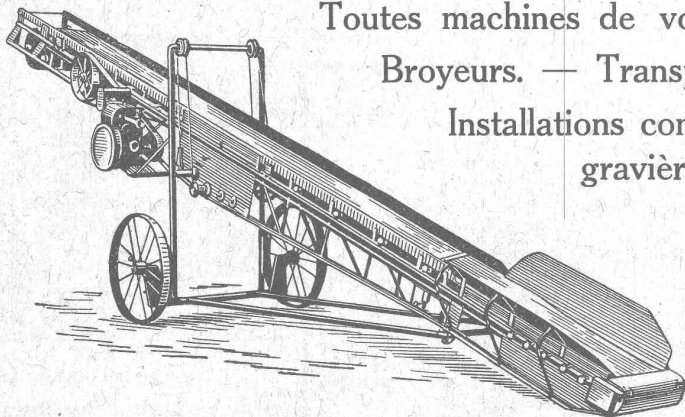
vous y verrez : notre nouveau modèle de concasseur sur train
avec monte charge et moteur à huile lourde Petter.

Matériel d'entrepreneurs.

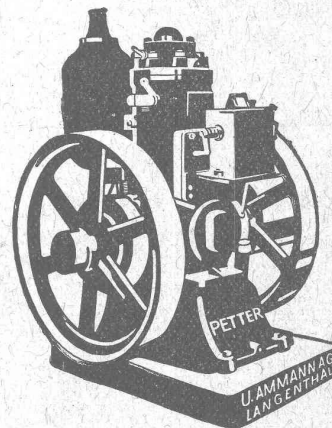
Toutes machines de voirie.

Broyeurs. — Transporteurs.

Installations complètes de
gravières.



Chargeuse.

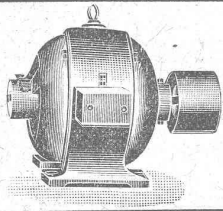


*Moteur Petter à huile.
Démarrage instantané à froid.*

REPRODUCTION de DESSINS

par le procédé à sec. — HÉLIOGRAPHIES négatives, positives et sépia.
Appareils et Ustensiles héliographiques.

Berne - Hoirs de A. Messerli - Zurich
2 Laupenstr., Fondée en 1876 Lavaterst., 61



Boreale S. A.

1, rue de Rive Genève rue de Rive, 1
Moteurs, Ventilateurs, Pompes, Redresseurs.
Conditions très avantageuses.
(Matériel Ercole Marelli & Co, S. A.)

PAPIERS héliographiques,
calques et à dessin.

COPIES DE PLANS EN TOUS GENRES

ED. ÆRNI-LEUCH, BERNE

Les Canaux de Fumée

„SCHOFER & ISOLIT“

sont les meilleurs

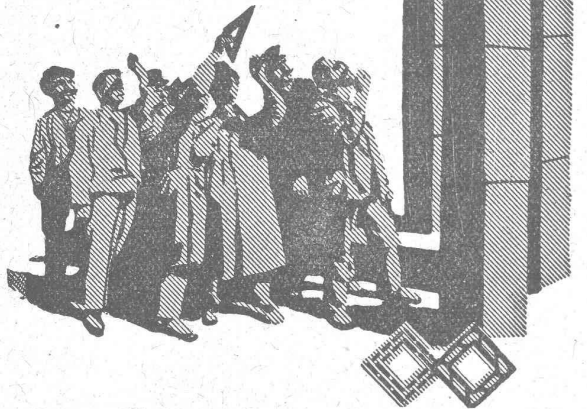
Pour renseignements, plans, offres etc.
s'adresser au

Bureau de Vente Berne

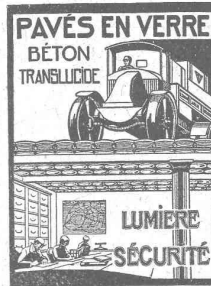
20, avenue Fédérale ou aux agents :

Ph. Gury, 22 Avenue de la gare, Lausanne,
pour les cantons de Vaud et Valais

Ernest Kühni, 4 rue du Nant, Genève,
pour le canton de Genève

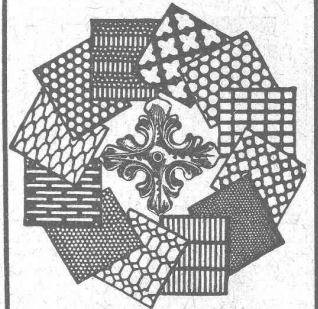


MAXIMA



P. CHIARA & FILS
LAUSANNE
Devis — Téléphone 21,26

Tôles perforées



H. HEER & Co
OLTEN 7318

Papiers à dessin à calquer et millimétrés pour architectes, ingénieurs, etc.

Collection d'échantillons et prix sur demande à

METTLER & CURCHOD

Jumelles, 3 LAUSANNE Tél. 28.05

Ebol

Enduit noir pour l'augmentation de l'étanchéité du béton. Protège le béton et les métaux contre l'eau acidulée, les eaux de terrains marécageux, etc. **Moyen anti-rouille.**

DEMANDEZ PRIX ET ÉCHANTILLONS

E. BECK, fabricant de produits d'asphalte, PIETERLEN

La peinture métallique

DOCOFER

protectrice contre la rouille

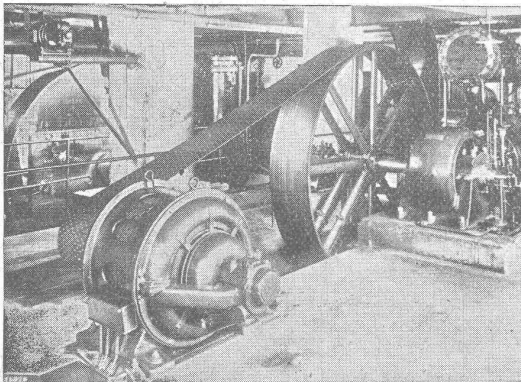
est un produit suisse hautement recommandable.

Résistant aux influences atmosphériques, d'un éclat permanent, sans aucun danger d'intoxication, d'un grand rendement et d'un prix modique.

Seuls fabricants :

HANS DOLD & Cie, Wallisellen - Zurich

Adresse télégr. : « Docolae ». — Téléph. : Wallisellen 84.



Courroie «Pievre»

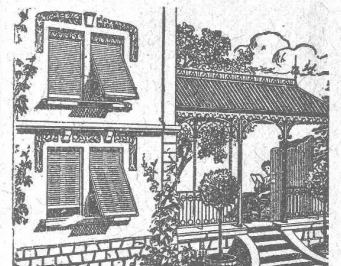
+ brevetée +

Rend inutile les enrôleurs.
Pas de pertes par glissement.
75 à 80 % de plus de puissance qu'une courroie ordinaire.
6 à 12 % d'économie constante de force motrice.
Durée au moins double des courroies ordinaires.

Seuls fabricants: **RAUCH & Cie, Meilen**

Représentants exclusifs p' la Suisse romande:

S. A. BROWN, BOVERI & Cie
Bureau Technique de Lausanne.



Volets à rouleau en bois
Persiennes roulantes
Paravents

Hartmann & Co, Bienne

Modèle MENCK IRA

Capacité du godet 4 m³.
Portée maximum d'attaque 20 m.
Poids en service 250.000 kgs.



*La plus grande pelle sur chenilles
qui est en service au monde.
4 pièces fournies en Afrique du Sud.*

**MENCK & HAMBROCK G. m. b. H.,
Altona - Hamburg**

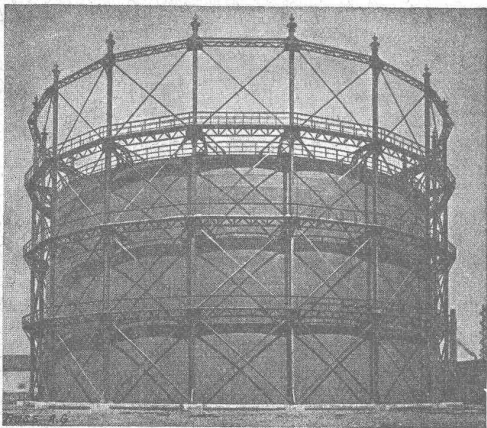
Représentation générale pour la Suisse :

Fritz Marti, S. A., Berne

ROULEMENTS À BILLES
Fabrique de Roulements à billes de précision
FICHTEL & SACHS S.A. SCHWEINFURT
Représentation générale pour la Suisse: Amsler & Co Feuerthalen (Suisse)

Pour la Suisse romande : F. KELLER, Ing., rue de Bourg, 33, LAUSANNE

BUSS & BALE



Gazomètre d'une contenance de 50,000 m³.

Chaudronnerie

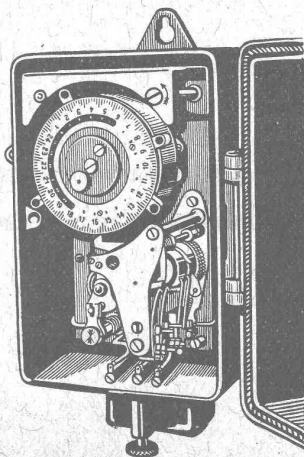
Tuyaux p^r hautes pressions - Réservoirs - Chaudières-
Gazomètres - Appareils pour Industrie chimique

**Charpentes métalliques
Barrages - Ponts**

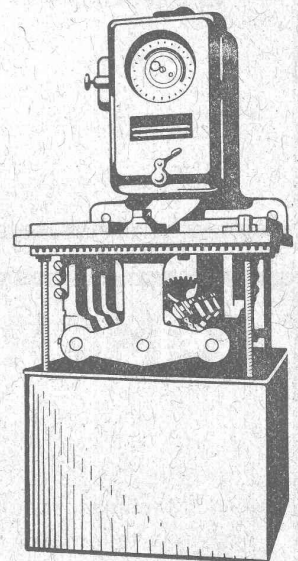
S.A. DES INTERRUPTEURS AUTOMATIQUES

BERNE

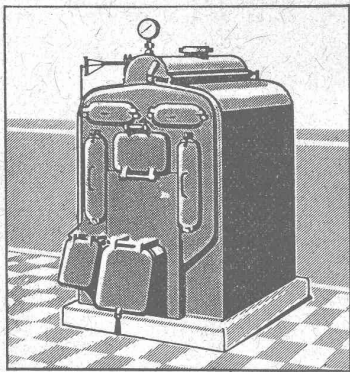
Marque **SAIA** déposée



Interrupteurs horaires
pour éclairage public.
Interrupteurs de blocage.
Thermorégulateurs.
Minuterics.



Interrupteurs à distance.
Horloges de commutation
pour compteurs à tarif multiple.
Horloges de commande.



SULZER

Chauffages centraux

Récupération de chaleur. - Chauffage à combustion d'huile.
Production de chaleur par l'électricité.

SULZER FRÈRES, Société Anonyme, **WINTERTHUR**

Bureau à **Lausanne**: 11, rue du Midi, 11. — Téléphone : 8086

RÉFÉRENCES DE PREMIER ORDRE



Entreprise pour construction de

Cheminées, Fours

Société Anonyme

JEAN LITZLER

Klybeckstrasse, 124 **BALE** Téléph. Safran 14.47

Projets et exécution de cheminées d'usine.
Murage de chaudières à vapeur de tout système. — Construction de fours pour buts techniques.



RÉFÉRENCES DE PREMIER ORDRE

SUBOX

(BREVETÉ)

Couleur à base de plomb, formant enduit plombifère

Métallisation au pinceau

Fabrication : par **S. A. Subox** Langstr. 187, **Zurich 5**.

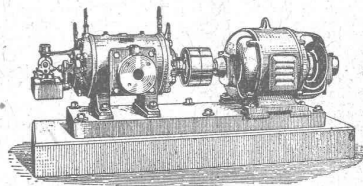
Représentant général pour la Suisse : **Paul Kuoni**, Sonnenquai, 3, **Zurich I**. — Représentant pour les cantons de St-Gall, Thurgovie et Appenzell : **S. A. Salzmann & C^{ie}**, Geltenwilenstr. 18, **St.-Gall**.

Demandez prospectus et offres.

COMPRESSEURS - POMPES A VIDE

ESSOREUSES

Machines spéciales pour
la teinture et l'apprêt.
Ires références.



Machines pour travailler
les métaux en feuilles.
(Système Jæcklin Frères).

Atel. de Constr.

BURCKHARDT

Soc. Anon., Bâle