

Zeitschrift: Bulletin technique de la Suisse romande
Band: 52 (1926)
Heft: 20

Werbung

Nutzungsbedingungen

Die ETH-Bibliothek ist die Anbieterin der digitalisierten Zeitschriften. Sie besitzt keine Urheberrechte an den Zeitschriften und ist nicht verantwortlich für deren Inhalte. Die Rechte liegen in der Regel bei den Herausgebern beziehungsweise den externen Rechteinhabern. [Siehe Rechtliche Hinweise.](#)

Conditions d'utilisation

L'ETH Library est le fournisseur des revues numérisées. Elle ne détient aucun droit d'auteur sur les revues et n'est pas responsable de leur contenu. En règle générale, les droits sont détenus par les éditeurs ou les détenteurs de droits externes. [Voir Informations légales.](#)

Terms of use

The ETH Library is the provider of the digitised journals. It does not own any copyrights to the journals and is not responsible for their content. The rights usually lie with the publishers or the external rights holders. [See Legal notice.](#)

Download PDF: 30.03.2025

ETH-Bibliothek Zürich, E-Periodica, <https://www.e-periodica.ch>

BULLETIN TECHNIQUE DE LA SUISSE ROMANDE

ORGANE DE PUBLICATION DE LA COMMISSION CENTRALE POUR LA NAVIGATION DU RHIN
ORGANE DE L'ASSOCIATION SUISSE D'HYGIÈNE ET DE TECHNIQUE URBAINES
ORGANE EN LANGUE FRANÇAISE DE LA SOCIÉTÉ SUISSE DES INGÉNIEURS ET DES ARCHITECTES

ainsi que de la Société vaudoise des Ingénieurs et des Architectes, de l'Association des Anciens Elèves de l'Ecole d'Ingénieurs de l'Université de Lausanne et des Groupes Romands de la G. e. P.

ABONNEMENTS :

Suisse : 1 an, 12 francs
Etranger : 14 francs

Pour sociétaires :

Suisse : 1 an, 10 francs
Etranger : 12 francs

Prix du numéro :
75 centimes.

Pour les abonnements
s'adresser à la librairie
F. Rouge & C°, à Lausanne.

COMITÉ DE REDACTION

Président : P. PICCARD, ingénieur, à Genève.
Secrétaire : EDM. EMMANUEL, ingénieur, à Genève.

MEMBRES :

Eribourg : MM. F. BROILLET, architecte ; J. LEHMANN, ingénieur cantonal ; R. DE SCHALLER, architecte. — *Vaud* : MM. EPITAUX, architecte ; W. GRENIER, ingénieur, professeur honoraire de l'Université de Lausanne ; E. JOST, architecte ; CH. THEVENAZ, architecte. — *Genève* : MM. L. ARCHINARD, ingénieur ; RENÉ NEESER, ingénieur ; CH. WEIBEL, architecte. — *Neuchâtel* : MM. ED. ELSKES, ingénieur ; A. MEAN, ingénieur cantonal ; E. PRINCE, architecte. — *Valais* : MM. J. COUCHEPIN, ingénieur, à Martigny ; HAENNY, ingénieur, à Sion.

REDACTION : H. DEMIERRE, ingénieur.
VEVEY, Rue de la Madeleine, 15.

CONSEIL D'ADMINISTRATION DU BULLETIN TECHNIQUE

J. CHAPPUIS, ingénieur, président. — A. DOMMER, ingénieur. — M. IMER. — H. MEYER, architecte. — F. ROUGE, libraire.

ANNONCES :

50 centimes la ligne

Rabais pour annonces répétées

Demandez tarif spécial
pour fractions de pages à

l'Indicateur Vaudois
(Société Suisse d'Édition)
Jumelles, 4, Lausanne.

ADMINISTRATION : LIBRAIRIE F. ROUGE & C°, RUE HALDIMAND, 6, LAUSANNE



Roulements à billes
Roulements à rouleaux
Transmissions
Poulies

SOCIÉTÉ ANONYME DES
ROULEMENTS A BILLES

SKF

Sihlstrasse, 1 ZÜRICH Tél. : S. 48.30

ZWILCHENBART S. A., Bâle

Importation et commerce de produits techniques

(Dreispietz)

Téléphone :

Safran 34.29



Matières électro-isolantes ; Fibre américaine « Diamond » en planches, bâtons, tubes ; « Diamond Insulation » en rouleaux ou planches ; Céleron pour engrenages silencieux et pour la radio ; Turbonite (Bakélite) en planches et forme papier ; Ebonite en planches, bâtons et tubes ; Mica, Splittings, Micanite pour tout usage ; Micafolio ; Galalith en planches et bâtons, toutes nuances ; Celluloïd, Cellon (non inflammable) pour tout emploi ; Toiles isolantes, bandes diagonales ; Amiante ; Rubans isolants ; Tubes isolants ; Vernis « Cellon » (fabrication suisse) licence Dr Arthur Eichengrün, solution brevetée dite « Cellon » pour l'imprégnation contre le feu ; matières isolantes pressées, pièces façonnées de tout genre ; Tauril, matière à étanchement ; Tubes caoutchouc à air comprimé, etc., etc. — Grand stock bien assorti.

CONTRE : LE BRUIT
LA CHALEUR
LE FROID

LIÈGE AGGLOMÉRÉ

LIÈGE AGGLOMÉRÉ S. A. KAPFNACH-HORGEN

SOCIÉTÉ SUISSE DE CONSTRUCTION DE ROUTES S.A.

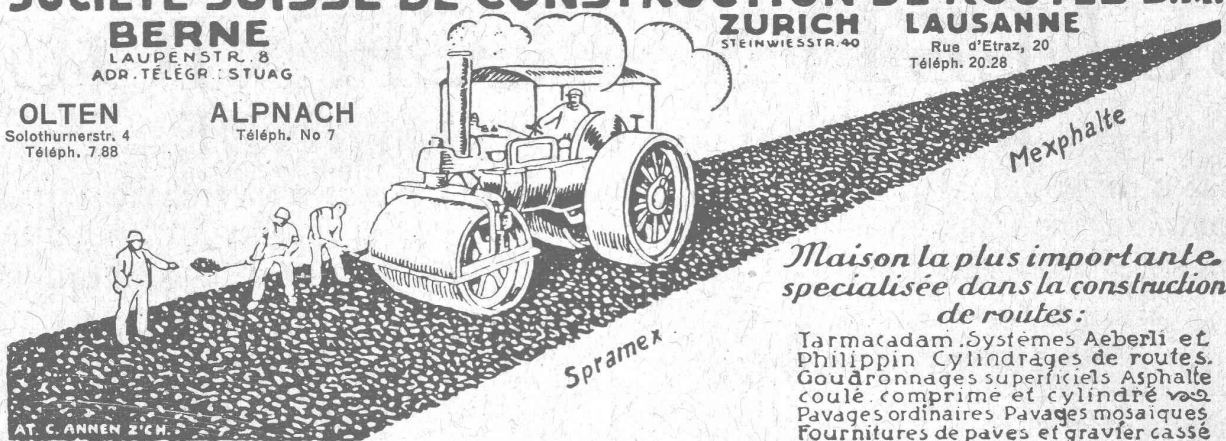
BERNE
LAUPENSTR. 8
ADR. TÉLÉGR. : STUAG

ZURICH
STEINWIESSTR. 40

LAUSANNE
Rue d'Etraz, 20
Téléph. 20.28

OLTEN
Solothurnerstr. 4
Téléph. 7.88

ALPNACH
Téléph. No 7



*Maison la plus importante
spécialisée dans la construction
de routes :*

Tarmacadam, Systèmes Aeberli et
Philippin, Cylindrages de routes,
Goudronnages superficiels, Asphalte
coulé, comprimé et cylindré, Pavés
ordinaires, Pavés mosaïques,
Fournitures de pavés et gravier cassé

Westfälische Drahtindustrie Hamm (Westf.)

Fils étirés, non galvanisés, zingués, cuivrés, plombés, huilés et vernis.

2500 ouvriers et employés

Production annuelle 150.000 tonnes

Fils de fer

pour rivets, vis,
écrous, pointes de Paris,
goupilles;
fils profilés, barres, fils
pour tissus et fleuristes;
fils barbelés à 2 et 4 poin-
tes à écartement étroit
et large;
pointes et crochets;
vis à bois
en fer et en laiton;
chaînes;
fils laminés à froid;
treillis en fil de fer.

Fils d'acier

Fils pour câbles;
fils p^r ressorts et aiguilles;
pour avions;
p^r garnitures de cadres;
pour métiers à tisser; fils
ronds et plats p^r brosses;
fils pour rayons de roues;
pour bandages de rotors;
fils trempables (dans
l'huile et dans l'eau);
fils en acier Krupp spécial
non oxydable;
ressorts pour sommiers
zingués et cuivrés;
fils profilés.



clos



mi-clos



Câbles en acier pour funiculaires

et pour tous usages,
Câbles hélicoïdaux clos et mi-clos.

Spécialité :

Câbles avec absence partielle
ou totale de torsion

Représentant général pour la Suisse : C. WETZEL, Ingénieur.
Bureau technique et dépôt fondés en 1887, ZURICH, Rigistrasse 6



La Toilette Moderne par le Distributeur de savon liquide

LISODIS

Indispensable dans tous bâtiments : salles de bain,
toilettes, etc.

Seuls fabricants :

Société Anonyme LE LISODIS, Sainte-Croix.

Hygiénique, Pratique,
Economique.

INSTALLATIONS SANITAIRES

WILLIAM DÉPIERRAZ

Ancien associé de la Maison Dépierraz & Noverraz.

Entrée rue de Bourg, 27 — Ruelle de Bourg, 3 — LAUSANNE
Téléphone : Bureaux et Ateliers 87.28 - Téléphone : Appartement 50.06

Spécialité d'installation de chauffe-eau électr. CUMULUS

Appareillage, Ferblanterie et Couverture, Entretien, Réparations.

PRIX MODÉRÉS — TRAVAIL CONSCIENCIEUX — DEVIS SUR DEMANDE

CONSTRUCTIONS en FER

Ponts, Charpentes, Mâts, Réservoirs, Grues, Tôlerie, etc.

Wartmann, Vallette & C^{ie}, Genève M^{ême} maison à
BROUGG (Argovie)



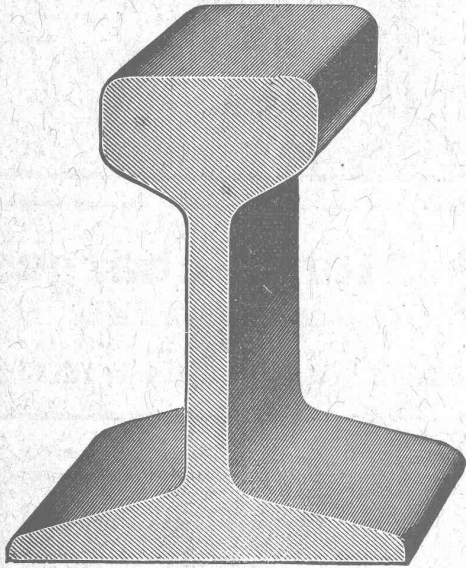
S. A. d'Exploitation des Sables et Graviers

NIDAU (Ct. de Berne) LAUPEN
Tél. 1015/4.58 Téléphone 60

Gravier concassé en diverses grandeurs. —
Sable de maçonnerie. — Gravier pour fon-
dation et béton armé proprement lavé
et assorti. — Sable concassé. — Gravier
pour jardins.

Voie d'embranchement.

Prière d'adresser les demandes à Nidau.



Matériel roulant

Voies, aiguilles, plaques tournantes, wagonnets basculants, locomotives à vapeur et à benzine pour tous écartements, wagonnets-tracteurs de 6-10 CV.

VENTE et LOCATION

Grand stock d'accessoires.

**Concasseurs, Bétonnières,
Explosifs de sûreté, Monte-charges «Raco»,
Outils pour entrepreneurs.**

ROBERT AEBI & C^{ie}, S. A., ZURICH

MAISON FONDÉE EN 1880

Société des USINES de LOUIS de ROLL

Succursale : FONDERIE DE BERNE, à Berne.

Lettres et Télégrammes : Fonderie de Berne, à Berne. Téléphone 10.66



Fonderie de Berne
Funiculaire à contre-poids d'eau
N° 15

Appareils de levage : Ponts roulants, grues pivotantes, grues de chargement, etc., pour commande à bras et commande électrique,

Matériel de chemins de fer : Ponts tournants et chariots transbordeurs, branchements et croisements pour voies normales et voies étroites, Barrières.

Chemins de fer de montagne : Funiculaires complets. avec freins spéciaux (systèmes brevetés), depuis 1898 94 exécutions.

Superstructures à crémaillère : Systèmes : Riggenbach, Abt, Strub, Peter, etc.

Barrages : Installations métalliques et mécaniques pour barrages et canaux, grilles, machines pour nettoyer les grilles, treuils, etc.

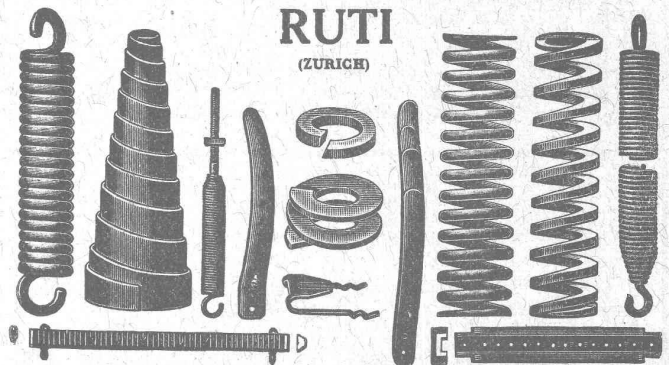
Renseignements sur des installations faites, références. Projets et Devis sont à disposition.

INDICATEUR VAUDOIS 1926

Livre d'adresses de Lausanne et du Canton de Vaud. — Dans toutes librairies

BAUMANN & C^{ie}

Ateliers pour la construction de Ressorts en tous genres.



RESSORTS EN FIL D'ACIER DE 0,2-50 mm. D'ÉPAISSEUR
en fil de laiton, nickel et bronze

pour toutes machines et appareils

RESSORTS EN TOLE D'ACIER TREMPÉ BLEUI

RONDELLES A RESSORT

Articles techniques pour l'industrie textile

Calculs pour la capacité de charge à disposition de nos clients.

CARRELAGES - REVÊTEMENTS - MOSAIQUES - ÉVIERS



Huber & Barbey

LAUSANNE

9, Av. du Tribunal Fédéral - Téléph. 62.60

Représentants généraux pour la Suisse
des Usines Céramiques

VILLEROY & BOCH
à Mettlach (Sarre)

Fournitures - Pose par spécialistes



Exigez les Lampes Suisses monowatt « AARAU », à remplissage gazeux « ARTEX » dont la bonne qualité est éprouvée.

USINES DE LAMPES ÉLECTRIQUES, AARAU S. A.
A A R A U



Ascenseurs **OTIS** Monte-charges

130 000 installations dans le monde entier.

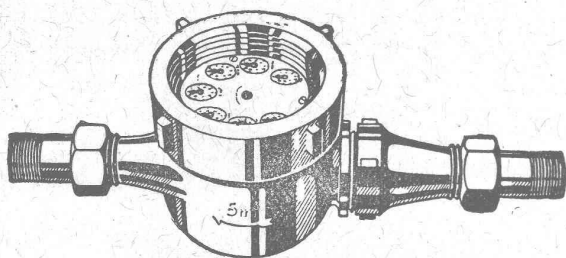
30 000 installations en Europe.

ASCENSEURS OTIS : Fabrique à Zurich, Birmensdorferstr. 273. — LAUSANNE : Galeries du Commerce, Tél. 93.21



LANDIS & GYR S.A.
ZOUG

Compteurs d'électricité
Wattmètres Système Ferraris Interrupteurs horaires



COMPTEURS à EAU

CADRANS NOYÉS et CADRANS SECS

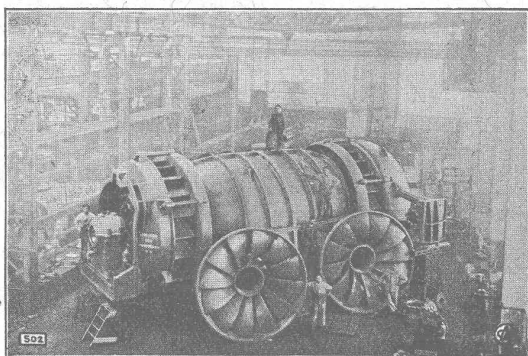
Réparations de tous systèmes. — DEMANDEZ PROSPECTUS

A. Bürgin & C^{ie}, Fabrique suisse de compteurs à eau, **Bâle**

Station de vérification 4

Téléphone : Birsig 3139

Seule fabrique suisse fabriquant ses compteurs entièrement en Suisse.



USINE DE FAAL
(YUGOSLAVIE)

Turbine Francis double
de 10.000 CV.
sous 13,3 m. de chute.

RÉGULATEURS DE PRÉCISION

TURBINES HYDRAULIQUES

ATELIERS DES CHARMILLES S. A.

GENÈVE

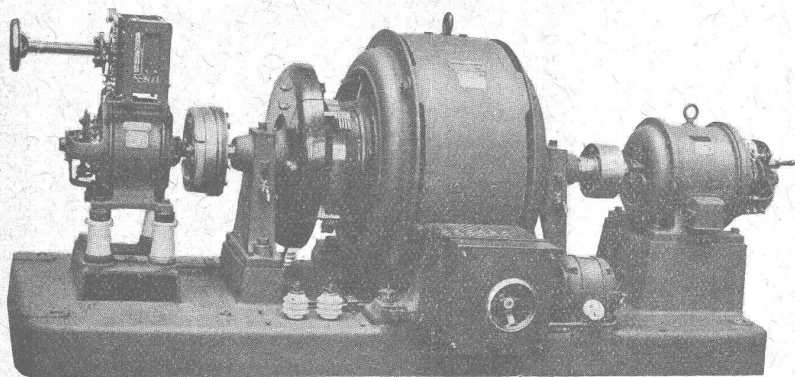
109, Route de Lyon, 109

IMPORTANTES
INSTALLATIONS

NOMBREUSES
RÉFÉRENCES

FONDERIE DE FER ET DE BRONZE

SÉCHERON



SÉCHERON
2068

Groupe convertisseur triphasé-continu 1450 t/m. composé :
d'une génératrice à courant continu, 10 000 V. 0,2 amp. ;
d'une génératrice à courant continu, 125 V. 12 amp. ;
d'un moteur triphasé, 216 volts, normal.

TRACTION ÉLECTRIQUE

TRANSFORMATEURS

MACHINES ROTATIVES

APPAREILS POUR LA
SOUDURE A L'ARC

SOCIÉTÉ ANONYME DES ATELIERS DE SÉCHERON
GENÈVE

Moteurs électriques pour tous les systèmes de courant.

Rendements et facteurs de puissance élevés.

Moteurs ouverts et blindés. Constructions spéciales pour toutes les industries.

Moteurs pour l'agriculture et pour machines à coudre.

Tous les appareils de mise en marche et de réglage.

Coffrets - manœuvre.

Demandez offres et prospectus. - Livraison prompte de nos magasins de Zurich.

S. A. des produits
électrotechniques

SIEMENS, ZURICH
Löwenstrasse, 35

Société Suisse des Explosifs

Usine et siège à GAMSSEN près Brigue (Valais)

Explosifs de sûreté :

GAMSITE

PLASTAMMITE ◦ SIMPLONITE

Dynamites à tous dosages

Dynamite „Antigel“

Mèches et Détonateurs

Tous accessoires pour le tir des Mines

Télégrammes : „Explosifs-Brigue“

Téléphone : N° 15, Brigue

FS & S

ROULEMENTS À BILLES
*Fabrique de Roulements à billes de précision
 FICHEL & SACHS S.A. SCHWEINFURT
 Représentation générale pour la Suisse: Amsler & Co Feuerthalen (Suisse)*

Pour la Suisse romande : F. KELLER, Ing., rue de Bourg, 33, LAUSANNE

Cheminée économique

⊕ Brevet 88876

favorisant l'aération

Briques
Moëllons
Hourdis
Planelles

chez

ZIEGEL A.-G., ZURICH

Téléphone : SELNAU 66.98

Dépositaires : Gétaz-Romang-Ecoffey, Lausanne et Vevey.

Paul Mayer, S. A., Fribourg.

Rychner Frères & Cie, Neuchâtel.

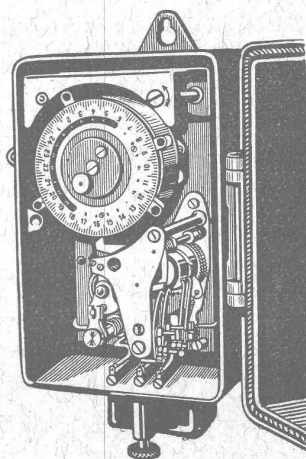
S. A. DES INTERRUPTEURS AUTOMATIQUES

— BERNE —

Marque

SAIA

déposée

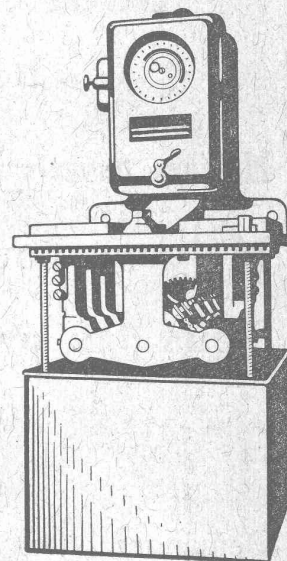


Interrupteurs horaires
pour éclairage public.

Interrupteurs de blocage.

Thermorégulateurs.

Minuterics.



Interrupteurs à distance.

Horloges de commutation
pour compteurs à tarif multiple.

Horloges de commande.

Simplification du commerce de lampes

par la nouvelle série standardisée de:
25, 40, 60, 75 et 100 Watts

Cinq types substitueront une multi-
plicité de lampes

Simplification de la manutention
Simplification de la vente

La lampe Osram nouvelle est plus élégante
La répartition de sa lumière est plus avantageuse

Il est dans votre intérêt de ne tenir que la
nouvelle lampe Osram standardisée

OSRAM

S. A.

ZURICH

MAMMOUT



Isolierstoff
für Hoch- u. Tiefbau

Mammouth

Plaque d'asphalte souple, formée d'un tissu imprégné, fabriqué avec de l'asphalte

pur et ne contenant aucun produit provenant de la distillation du goudron de houille. Etanchéité et souplesse permanentes. — Pour toitures et fondations, ponts, ouvrages hydrauliques, toits plats, terrasses.

Porolithe ajouté au mortier de ciment, le rendant étanche contre les intempéries.

Emulsion d'asphalte et Evéol enduit résistant à l'eau douce pour murs, constructions en bois et fer.

ASPHALT-EMULSION S. A., ZURICH Hafnerstrasse, 7
Téléph. Selnau 4674

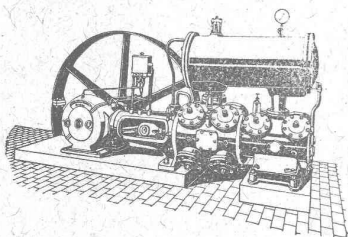
Dépôt assorti chez **RICHARD FRÈRES**, entreprise de couverture, Lausanne, Valentin, 60

COMPRESSEURS

POMPES A VIDE

à piston ou rotatifs.

ESSOREUSES



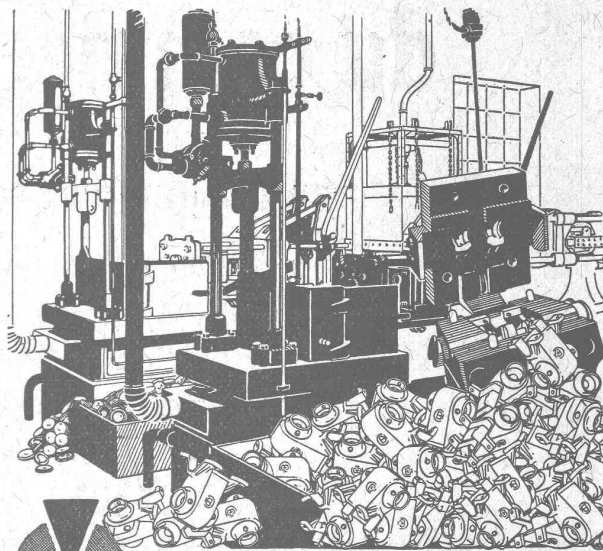
Machines pour travailler les métaux en feuilles.

(Système Jæcklin frères).

S. A. des Ateliers de Construction

BURCKHARDT

BALE



Fonte par injection en Alliages

d'Aluminium, de Laiton, de Bronze,
d'Argentan et de Métaux doux
Attestations de premières maisons

INJECTA

Soc. anonyme

Usines de Fonte par injection

Teufenthal près Sarau (Suisse)

Téléph. Unterkulm 42

GÉTAZ, ROMANG, ÉCOFFEY S. A.

Lausanne, Vevey, Genève, Montreux, Châtel St-Denis

Matériaux de construction



Fabriques de carreaux pour
dallages, tuyaux, planches, etc.
en ciment.

Briques creuses P. K. B.

Carreaux céramiques
pour dallages et revêtements.

Articles sanitaires, Robinetterie

VENTILATION S. A.

Filters

Stæfa

Turbines à air

Ateliers à St-Louis (Alsace)

Ventilateurs

Humidification — Chauffage — Ventilation générale — Réduction des buées — Dépoussiérage des cardes par le vide — Transport de copeaux — Séchoirs perfectionnés :: :- :: :- ::