

Zeitschrift: Bulletin technique de la Suisse romande
Band: 52 (1926)
Heft: 25

Werbung

Nutzungsbedingungen

Die ETH-Bibliothek ist die Anbieterin der digitalisierten Zeitschriften. Sie besitzt keine Urheberrechte an den Zeitschriften und ist nicht verantwortlich für deren Inhalte. Die Rechte liegen in der Regel bei den Herausgebern beziehungsweise den externen Rechteinhabern. [Siehe Rechtliche Hinweise.](#)

Conditions d'utilisation

L'ETH Library est le fournisseur des revues numérisées. Elle ne détient aucun droit d'auteur sur les revues et n'est pas responsable de leur contenu. En règle générale, les droits sont détenus par les éditeurs ou les détenteurs de droits externes. [Voir Informations légales.](#)

Terms of use

The ETH Library is the provider of the digitised journals. It does not own any copyrights to the journals and is not responsible for their content. The rights usually lie with the publishers or the external rights holders. [See Legal notice.](#)

Download PDF: 15.03.2025

ETH-Bibliothek Zürich, E-Periodica, <https://www.e-periodica.ch>

BULLETIN TECHNIQUE DE LA SUISSE ROMANDE

ORGANE DE PUBLICATION DE LA COMMISSION CENTRALE POUR LA NAVIGATION DU RHIN
ORGANE DE L'ASSOCIATION SUISSE D'HYGIÈNE ET DE TECHNIQUE URBAINES
ORGANE EN LANGUE FRANÇAISE DE LA SOCIÉTÉ SUISSE DES INGÉNIEURS ET DES ARCHITECTES
ainsi que de la Société vaudoise des Ingénieurs et des Architectes, de l'Association des Anciens Elèves de l'Ecole d'Ingénieurs de l'Université de Lausanne et des Groupes Romands de la G. e. P.

ABONNEMENTS :

Suisse : 1 an, 12 francs
Etranger : 14 francs

Pour sociétaires :

Suisse : 1 an, 10 francs
Etranger : 12 francs

Prix du numéro :
75 centimes.

Pour les abonnements
s'adresser à la librairie
F. Rouge & C°, à Lausanne.

COMITÉ DE RÉDACTION

Président : R. NEESER, ingénieur, à Genève.
Secrétaire : EDM. EMMANUEL, ingénieur, à Genève.

MEMBRES :

Fribourg : MM. F. BROILLET, architecte ; J. LEHMANN, ingénieur cantonal ; R. DE SCHALLER, architecte. — *Vaud* : MM. C. BUTTICAZ, ingénieur ; EPITAUX, architecte ; E. JOST, architecte ; A. PARIS, ingénieur ; CH. THÉVENAZ, architecte. — *Genève* : MM. L. ARCHINARD, ingénieur ; CH. WEIBEL, architecte. — *Neuchâtel* : MM. ED. ELSKES, ingénieur ; A. MÉAN, ingénieur cantonal ; E. PRINCE, architecte. — *Valais* : MM. J. COUCHEPIN, ingénieur, à Martigny ; HAENNY, ingénieur, à Sion.

RÉDACTION : H. DEMIERRE, ingénieur.
VEVEY, Rue de la Madeleine, 15.

CONSEIL D'ADMINISTRATION DU BULLETIN TECHNIQUE

J. CHAPPUIS, ingénieur, président. — A. DOMMER, ingénieur. — M. IMER. — H. MEYER, architecte. — F. ROUGE, libraire.

ANNONCES :

50 centimes la ligne
Rabais pour annonces répétées

Demandez tarif spécial
pour fractions de pages à

l'Indicateur Vaudois
(Société Suisse d'Édition)
Jumelles, 4, Lausanne.

ADMINISTRATION : LIBRAIRIE F. ROUGE & C°, RUE HALDIMAND, 6, LAUSANNE



Troesch & C° S.A., Berne

Fabrique d'Appareils Sanitaires

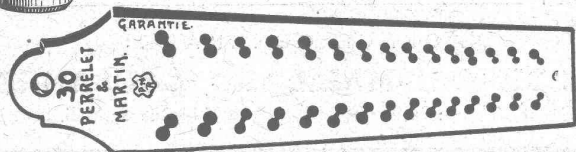


MEYNADIER & C^{IE},

Produits d'asphalte pour toitures et isolations

Durotect Asphaltoid
Composit Nérol

ZURICH & BERNE



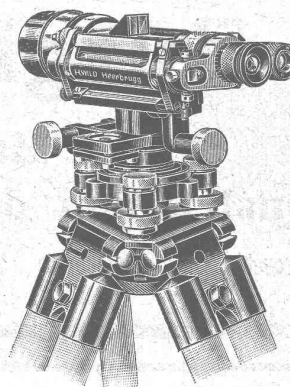
WILD

Nouveau
modèle

Poids
réduit

Lecture
optique du
cercle

Construc-
tion
robuste



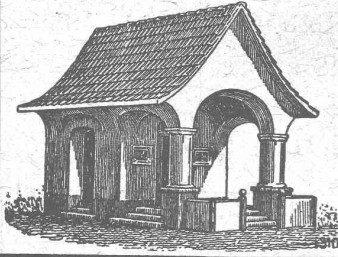
Niveau à lunette avec cercle horizontal

Géodésie — Topographie
Photogrammétrie

S.A. Henri Wild - Heerbrugg
Téléphone 95 (St-Gall)

A. MOREL — HÉLIOGRAPHIE

Jumelles 2 - LAUSANNE - Téléph. 83.27



PLAFONDS, CLOISONS, CORNICHES, PLANCHERS, Revêtements de toutes sortes
exécutés avec le support pour mortier

„TREILLAGE EN TERRE CUITE“

sont exempts de toutes fissures, inaltérables aux influences
atmosphériques, incombustibles et extrêmement durables

Nombreuses références

Demandez prospectus et échantillons

Médailles d'or : Berne 1914. Barcelone 1920

FABRIQUE SUISSE DE TREILLAGE EN TERRE CUITE S. A., LOTZWIL-BERNE

Poudres de pierre et grains

en tous genres et en toutes couleurs

pour la Mosaïque et la Pierre artificielle

fournis rapidement et à bonnes conditions

C. BERNASCONI S. A., BERNE

MUESMATTSTRASSE 30

TÉLÉPHONE : BOLLWERK 25.72

Entreprises électriques O. Burgi & C^{ie}, Lausanne

Maison spéciale pour

la construction de lignes aériennes en tous genres

Procédés brevetés pour montage de câbles sur grandes lignes, écartant tout endommagement extérieur de ceux-ci.

Flottmann

S p é c i a l i t é :

Installations complètes à
air comprimé pour la
perforation de la roche

Nombreuses références

H. FLOTTMANN & C^{IE} Renggerstrasse, 86 ZURICH
Téléphone : Selnau 1671. Ad. télégr. Flottmann-Zurich.

Extincteurs "MINIMAX"



pour la maison,
pour l'industrie,
les Corps de Sapeurs Pompiers,
pour Automobiles et Avions.

Types spéciaux incongelables
et avec charges non-conductrices
de courant électrique

AGENCE GÉNÉRALE :

A. EICKEN-MAILLARD, LAUSANNE

Téléphone : 94-92

18, rue du Midi.

Ateliers de Constructions Mécaniques de Vevey

(Suisse)

Licenciés pour

TURBINES AUTO-RÉGULATRICES CROZET-FOURNEYRON

Avantages :

Distributeur fixe, à commande automatique ou à la main.

Ni servo-moteur, ni pompe.

Encombrement restreint.

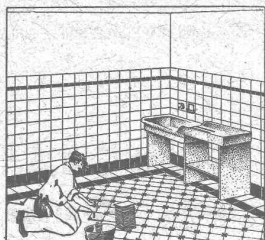
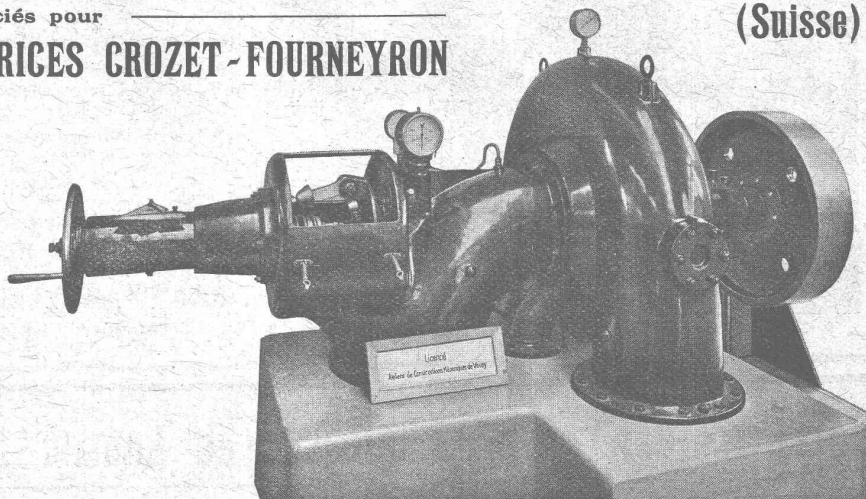
Pas de surveillance nécessaire.

Prix modique.

Spécialement appropriées aux petites industries : scieries, moulins, etc.

Prospectus détaillé, sur demande.

Voir description dans le *Bulletin technique* du 25 septembre 1926.



Carrelages - Revêtements
Mosaïque - Asphalte

J. ROD S. A., Lausanne

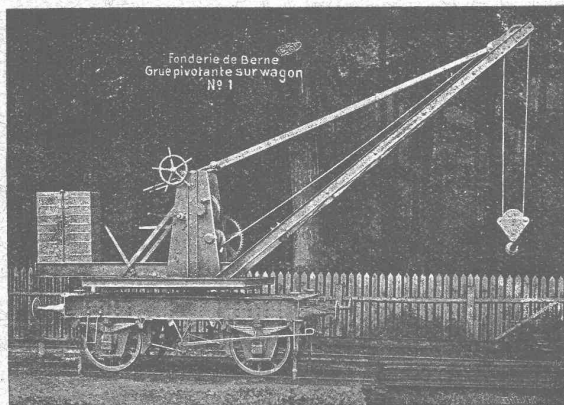
Représentant des Usines Servais & Sinzig

St-Roch, 9 — Téléphone 39.61

Société des USINES de LOUIS de ROLL

Succursale : FONDERIE DE BERNE, à Berne.

Lettres et Télégrammes : Fonderie de Berne, à Berne. Téléphone 10.66



Appareils de levage : Ponts roulants, grues pivotantes, grues de chargement, etc., pour commande à bras et commande électrique,

Matériel de chemins de fer : Ponts tournants et chariots transbordeurs, branchements et croisements pour voies normales et voies étroites, Barrières.

Chemins de fer de montage : Funiculaires complets avec freins spéciaux (systèmes brevetés), depuis 1898 **94 exécutions.**

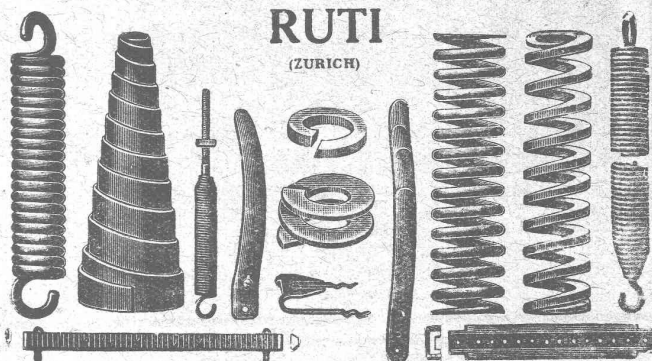
Superstructures à crémaillère : Systèmes : Riggenbach, Abt, Strub, Peter, etc

Barrages : Installations métalliques et mécaniques pour barrages et canaux, grilles, machines pour nettoyer les grilles, treuils, etc.

Renseignements sur des installations faites, références. Projets et Devis sont à disposition.

BAUMANN & C^{ie}

Ateliers pour la construction de Ressorts en tous genres.



RUTI
(ZURICH)

RESSORTS EN FIL D'ACIER DE 0,2-50 mm. D'ÉPAISSEUR
en fil de laiton, nickel et bronze
pour toutes machines et appareils

RESSORTS EN TOLE D'ACIER TREMPÉ BLEUI
RONDELLES A RESSORT

Articles techniques pour l'industrie textile

Calculs pour la capacité de charge à disposition de nos clients.

CARRELAGES - REVÊTEMENTS - MOSAIQUES - ÉVIERS

Huber & Barbey

LAUSANNE

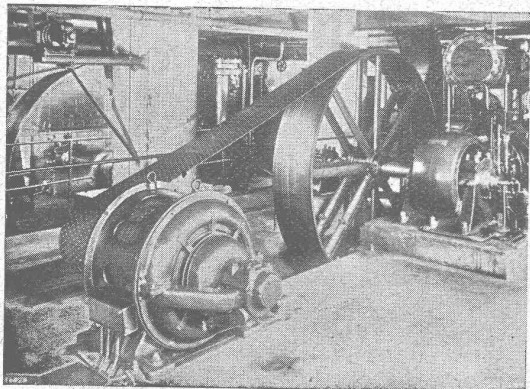
9, Av. du Tribunal Fédéral - Téléph. 62.60

Représentants généraux pour la Suisse
des Usines Céramiques

VILLEROY & BOCH
à Mettlach (Sarre)

Fournitures - Pose par spécialistes





Courroie «Pieuvre»

✚ brevetée ✚

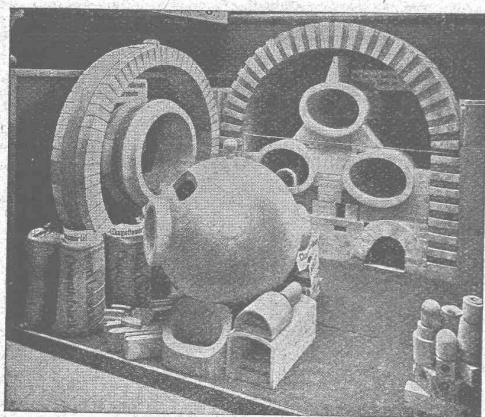
Rend inutile les enrouleurs.
Pas de pertes par glissement.
75 à 80 % de plus de puissance qu'une courroie ordinaire.
6 à 12 % d'économie constante de force motrice.
Durée au moins double des courroies ordinaires.

Seuls fabricants: RAUCH & Cie, Meilen

Représentants exclusifs p^r la Suisse romande:

S. A. BROWN, BOVERI & Cie
Bureau Technique de Lausanne.

Fabrique de Produits Réfractaires Lausen S. A.



Lausen (BALE-CAMP.)

Fondée en 1872

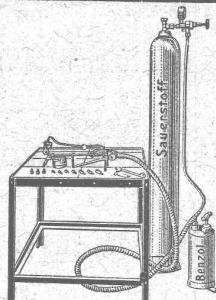
Téléphone N° 27

Matériaux réfractaires à l'usage de toutes les industries et pour tous genres de fours.

**PRODUITS
RÉSISTANT AUX ACIDES**

Exposition Nationale Berne 1914

Médaille d'or.



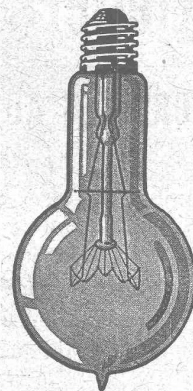
Un nouvel appareil pour la Soudure Autogène et le Découpage sans Acétylène

L'appareil « FERNHOLZ » soude, coupe, brase, recuit au moyen de l'oxygène et de **COMBUSTIBLES LIQUIDES** tels que le benzol ou la benzine.

Simple - pratique - économique.

J. TERRISSE, 92, rue du Rhône, GENÈVE

On demande des agents dans chaque district.



LAMPES

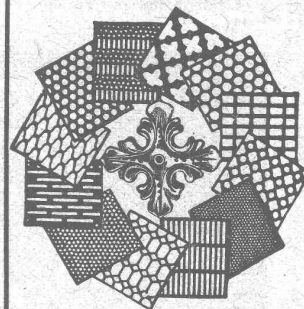
à filament étiré

1 Watt et 1/2 Watt

Fabrication exclusivement suisse

LUMIÈRE S.A.
GOLDAU (Suisse)

Tôles perforées



H. HEER & C^o
OLTEN 7318

Le Chauffe-eau électrique « CUMULUS »

Type économique

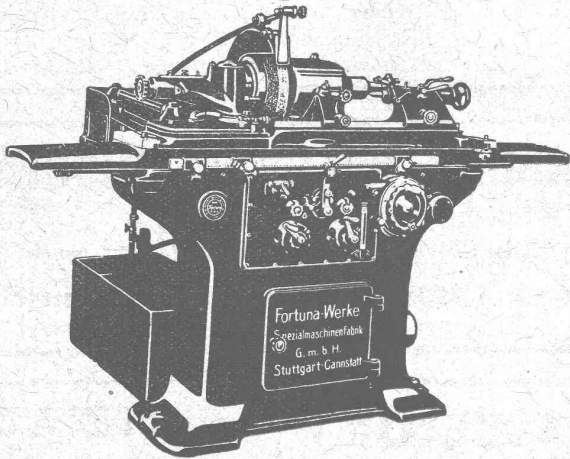
offre des avantages considérables par rapport aux chauffe-eau ordinaires.

Fabrique d'Appareils Electriques : **Fr. SAUTER, S. A., BALE.** — Bureau techn. à GENÈVE, 25, Boulev. Georges Favon.

Baumann, Koelliker & Cie, S. A., Zurich

Lignes à haute et basse tension. Lignes de contact pour chemin de fer électrique.
Installations spéciales. Fabrication de lustrerie de tous genres.

ÉTABLISSEMENTS *Fortuna* STUTTART - CANNSTATT

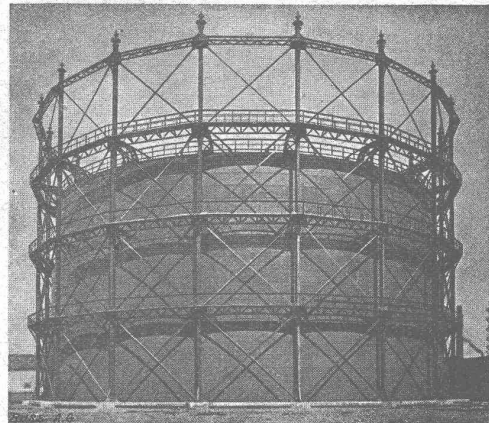


Machines à rectifier "Fortuna" de haute précision en différentes grandeurs, types monopoulie et à poulie-cône.
Machines à rectifier les Intérieurs "Fortuna".
Broches "Fortuna" pour rectification intérieure sur billes.
Appareils "Fortuna" à rectifier des intérieurs.
Appareils "Fortuna" à rectifier extérieurement.
Instruments de mesure de grande précision "Minimètres Hirth".

Demandez des prix et renseignements par le représentant exclusif pour la Suisse :

C. Schwappacher, Walchestr. 19, Zurich Tel. H.-68-52

BUSS & BALE



Gazomètre d'une contenance de 50,000 m³.

Chaudronnerie

Tuyaux p^r hautes pressions - Réservoirs - Chaudières -
Gazomètres - Appareils pour Industrie chimique

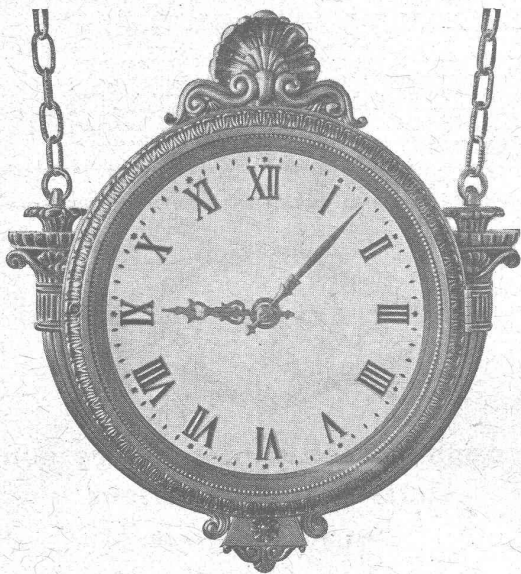
Charpentes métalliques Barrages - Ponts

Fabrique d'appareils électriques FAVARGER, NEUCHÂTEL

Horlogerie électrique

Horloges mères et secondaires pour réseaux de villes
ou réseaux privés.

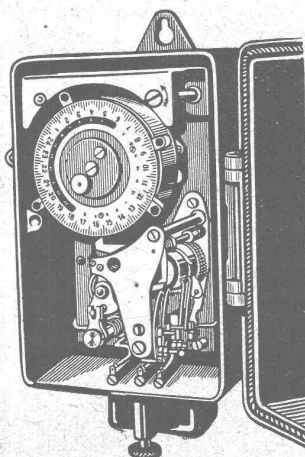
Contrôleurs de rondes pour veilleurs de nuit.



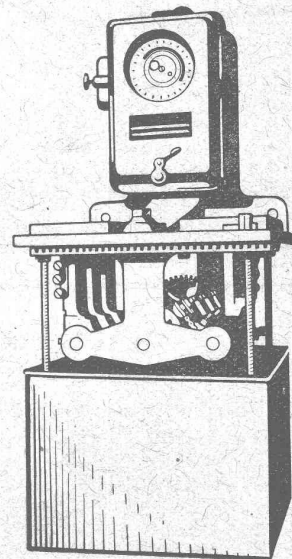
Horloge secondaire électrique Favarger; cabinet B. A. G, Turgi.
Appareils récepteurs de T.S.F., brevets MARCONI et marque TELEVOX, etc.

S.A. DES INTERRUPTEURS AUTOMATIQUES — BERNE —

Marque **SAIA** déposée



Interrupteurs horaires
pour éclairage public.
Interrupteurs de blocage.
Thermorégulateurs.
Minuterics.



Interrupteurs à distance.
Horloges de commutation
pour compteurs à tarif multiple.
Horloges de commande.

Asphalte naturel de Travers

Seules mines d'Asphalte en Suisse.

Reconnu le meilleur Asphalte

Représentants pour la Suisse:

E.-R. Zetter & Co,
à Soleure

Maison fondée en 1843.



Marque de fabrique.

CLOTURES PICHARD

Rue du Cropt — **BEX** — Téléphone 170

Clôtures en tous genres — Spécialité :

CLOTURES RENFORCÉES en double torsion

Fournisseur des C. F. F.

Prix 1^{re} classe. Exposition d'Agriculture **BERNE** 1925

PAPIERS HÉLIOGRAPHIQUES

pour tous les procédés.

Papiers à calquer et à dessiner de tout genre

Berne - Hoirs de A. Messerli - Zurich

Laupenstr., 2

Fondée en 1876

Lavaterstr., 61

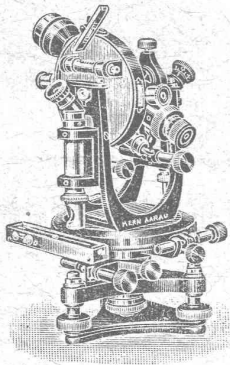
Kern

AARAU

INSTRUMENTS

de Géodésie
de Topographie
et d'Astronomie

Catalogues à titre grat



KERN & C^{IE} S. A., AARAU
(Suisse)

„ALBECO“

Huile pour Automates

Huile soluble à l'eau

Huile pour Moteurs

Huile d'Adhésion

pr. courroies

Graisses industrielles

Demandez offres :

Albert Erb & C^{ie}, Bâle

Téléphone B. 31.81

E. MIAUTON & C^{ie} MONTREUX

Nous fabriquons les

compresseurs d'air

« **BRUAND** »

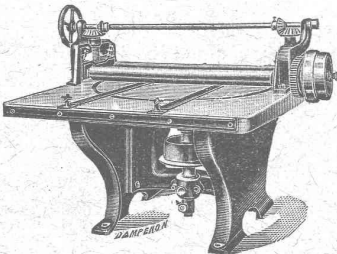
dont la marche est simplement parfaite et silencieuse.

Nous avons en magasin tout l'outillage et fournitures concernant

l'air comprimé.

Fouloirs - Machine à enduire Marteaux

MACHINES A BOIS



Ponceuses à bois de divers systèmes et grandeurs.

MULLER & C^o BRUGG

IMPRIMERIE LA CONCORDE

Direction :

Th. Pache-Tanner
J. Pache-Vuitel

LAUSANNE

JUMELLES, 4
Téléphone 35 95

Impressions commerciales et artistiques

Tirages en couleurs, illustrations, Labeurs

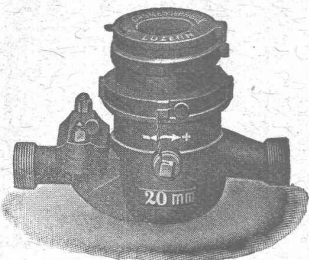
Journaux, volumes, brochures, catalogues

Circulaires :: Enveloppes :: Programmes

Cartes de visite et d'adresse, Obligations

Faire-part, Registres :: Algèbre, Musique

La Pénurie d'eau et le Gaspillage



sont évités par l'emploi de notre

COMPTEUR

syst. **PILATUS**: cadran sec

» **REUSS**: cadran noyé

ELSTER & C^{ie}, Fabrique de compteurs à gaz et à eau
Lucerne

Représent. p^r la Suisse romande: **A. MARRO, Ing.**, Fribourg, Av. Pérolles, 19



reconnu la meilleure peinture pour l'intérieur et l'extérieur

Très brillante ou mate

Représentant général pour la Suisse :

B1 536 g

C. HAESSIG, Rue Dufour, 53, BALE

Il vous faut aujourd'hui
pour être à jour, la
**Soudure
autogène**

Pour avoir tout
écritez
à



PRO
PRA

USINES d'OXYGÈNE et d'HYDROGÈNE S.A. LUCERNE

Plus ancienne maison de la branche
ayant introduit les procédés
autogènes dans la Suisse

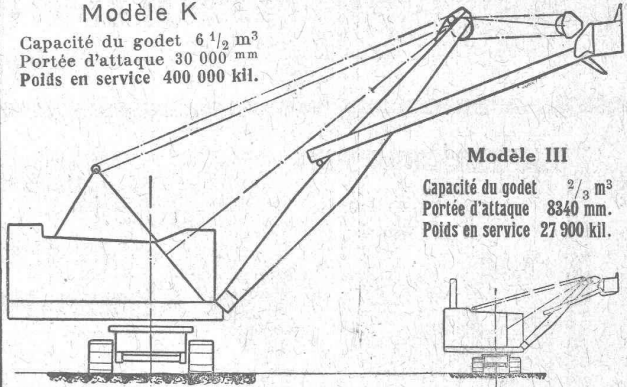
Installations } de tous systèmes
Appareils }
Instruments Matériaux Gaz divers

Du plus petit
au plus grand type
Pelle sur Chenilles
"Menck"

domine ce genre de construction !

Modèle K

Capacité du godet 6 1/2 m³
Portée d'attaque 30 000 mm
Poids en service 400 000 kil.



Modèle III

Capacité du godet 2/3 m³
Portée d'attaque 8340 mm.
Poids en service 27 900 kil.

Menck & Hambrock

Fondé en
1868

Altona-Hambourg

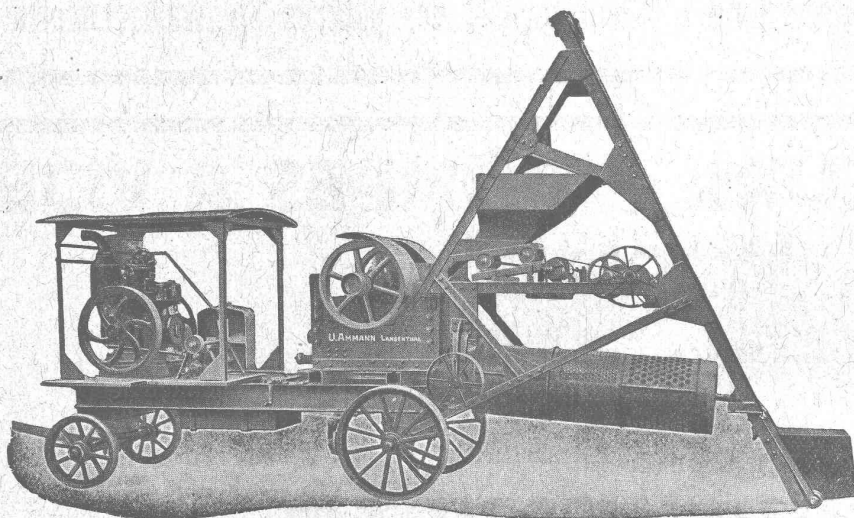
Fondé en
1868

Agents généraux pour la Suisse :

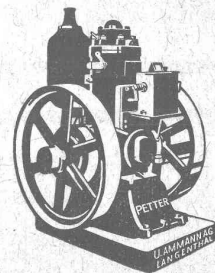
FRITZ MARTI, SOC. AN., BERNE

U. AMMANN Ateliers de Constructions, S. A., Langenthal

LIVRENT MATÉRIEL COMPLET POUR :
Travaux Publics. Entreprises. Travaux Hydrauliques.



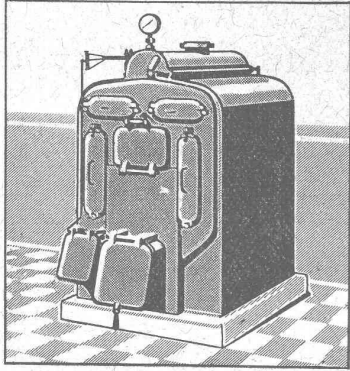
Installation complètement automatique de concassage et de triage.



MOTEUR PETTER

à huile lourde et à pétrole
de 1 1/2 à 52 CV.

Le moteur le plus simple,
le plus perfectionné,
et le plus économique
existant de nos jours.



SULZER

Chauffages centraux

Récupération de chaleur. - Chauffage à combustion d'huile.
Production de chaleur par l'électricité.

SULZER FRÈRES, Société Anonyme, **WINTERTHUR**

Bureau à **Lausanne**: 11, rue du Midi, 11. — Téléphone : 8086

RÉFÉRENCES DE PREMIER ORDRE



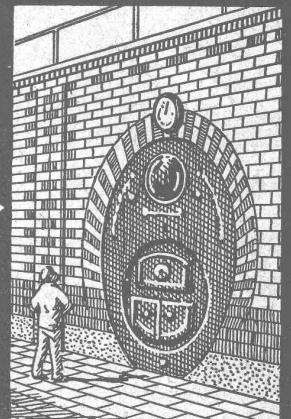
Entreprise pour construction de
Cheminées, Fours

Société Anonyme

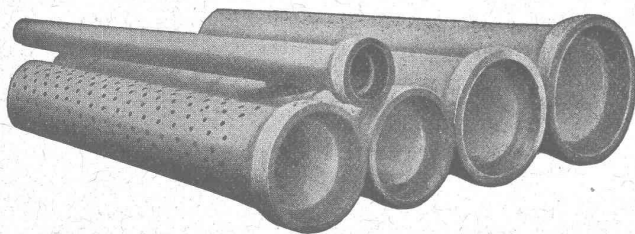
JEAN LITZLER

Klybeckstrasse, 124 **BALE** Téléph. Safran 14.47

Projets et exécution de cheminées d'usine.
Murage de chaudières à vapeur de tout système. — Construction de fours pour buts techniques.



RÉFÉRENCES DE PREMIER ORDRE



Tuyaux Vianini

en béton armé

pour turbines, conduites d'eau potable, égouts, conduites à purin, canalisations, etc., jusqu'à 10 atm. de pression.

Longueurs utiles 2 à 3,60 m. Diamètres 150 à 2000 mm.
Haute résistance à l'écrasement et à la flexion.

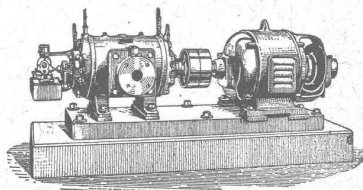
Tous nos tuyaux sont garantis étanches et fabriqués avec du béton résistant aux acides.

Desmeules Frères, Granges-Marnand et Sté Internat. des poutres Siegart, Lucerne

COMPRESSEURS - POMPES A VIDE

ESSOREUSES

Machines spéciales pour la teinture et l'apprêt.
Ires références.



Machines pour travailler les métaux en feuilles.
(Système Jæcklin Frères).

Atel. de Constr.

BURCKHARDT

Soc. Anon., Bâle