

**Zeitschrift:** Bulletin technique de la Suisse romande  
**Band:** 52 (1926)  
**Heft:** 26

## Werbung

### Nutzungsbedingungen

Die ETH-Bibliothek ist die Anbieterin der digitalisierten Zeitschriften. Sie besitzt keine Urheberrechte an den Zeitschriften und ist nicht verantwortlich für deren Inhalte. Die Rechte liegen in der Regel bei den Herausgebern beziehungsweise den externen Rechteinhabern. [Siehe Rechtliche Hinweise.](#)

### Conditions d'utilisation

L'ETH Library est le fournisseur des revues numérisées. Elle ne détient aucun droit d'auteur sur les revues et n'est pas responsable de leur contenu. En règle générale, les droits sont détenus par les éditeurs ou les détenteurs de droits externes. [Voir Informations légales.](#)

### Terms of use

The ETH Library is the provider of the digitised journals. It does not own any copyrights to the journals and is not responsible for their content. The rights usually lie with the publishers or the external rights holders. [See Legal notice.](#)

**Download PDF:** 15.03.2025

**ETH-Bibliothek Zürich, E-Periodica, <https://www.e-periodica.ch>**

# BULLETIN TECHNIQUE DE LA SUISSE ROMANDE

ORGANE DE PUBLICATION DE LA COMMISSION CENTRALE POUR LA NAVIGATION DU RHIN  
ORGANE DE L'ASSOCIATION SUISSE D'HYGIÈNE ET DE TECHNIQUE URBAINES  
ORGANE EN LANGUE FRANÇAISE DE LA SOCIÉTÉ SUISSE DES INGÉNIEURS ET DES ARCHITECTES

ainsi que de la Société vaudoise des Ingénieurs et des Architectes, de l'Association des Anciens Elèves de l'Ecole d'Ingénieurs de l'Université de Lausanne et des Groupes Romands de la G. e. P.

## ABONNEMENTS :

Suisse : 1 an, 12 francs  
Etranger : 14 francs

Pour sociétaires :

Suisse : 1 an, 10 francs  
Etranger : 12 francs

Prix du numéro :  
75 centimes.

Pour les abonnements  
s'adresser à la librairie  
F. Rouge & C°, à Lausanne.

## COMITÉ DE RÉDACTION

Président : R. NEESER, ingénieur, à Genève.  
Secrétaire : EDM. EMMANUEL, ingénieur, à Genève.

## MEMBRES :

*Fribourg* : MM. F. BROILLET, architecte ; J. LEHMANN, ingénieur cantonal ; R. DE SCHALLER, architecte. — *Vaud* : MM. C. BUTTICAZ, ingénieur ; EPITAUX, architecte ; E. JOST, architecte ; A. PARIS, ingénieur ; CH. THÉVENAZ, architecte. — *Genève* : MM. L. ARCHINARD, ingénieur ; CH. WEIBEL, architecte. — *Neuchâtel* : MM. ED. ELSKES, ingénieur ; A. MÉAN, ingénieur cantonal ; E. PRINCK, architecte. — *Valais* : MM. J. COUCHEPIN, ingénieur, à Martigny ; HAENNY, ingénieur, à Sion.

RÉDACTION : H. DEMIERRE, ingénieur.  
VEVEY, Rue de la Madeleine, 15.

## CONSEIL D'ADMINISTRATION DU BULLETIN TECHNIQUE

J. CHAPPUIS, ingénieur, président. — A. DOMMER, ingénieur. — M. IMER. — H. MEYER, architecte. — F. ROUGE, libraire.

## ANNONCES :

50 centimes la ligne  
Rabais pour annonces répétées

Demandez tarif spécial  
pour fractions de pages à

*l'Indicateur Vaudois*  
(Société Suisse d'Édition)  
Jumelles, 4, Lausanne.

ADMINISTRATION : LIBRAIRIE F. ROUGE & C°, RUE HALDIMAND, 6, LAUSANNE



**Roulements à billes**  
**Roulements à rouleaux**  
**Transmissions**  
**Poulies**

SOCIÉTÉ ANONYME DES  
ROULEMENTS A BILLES

**SKF**

Sihlstrasse, 1 ZÜRICH Tél. : S. 43.30

# ZWILCHENBART S. A., Bâle

Importation et commerce de produits techniques (Dreisnitz)

Téléphone :

Safran 34.29



Matières électro-isolantes ; **Fibre américaine « Diamond »** en planches, bâtons, tubes ; « **Diamond Insulation** » en rouleaux ou planches ; **Céléron** pour engrenages silencieux et pour la radio ; **Turbonite** (Bakélite) en planches et forme papier ; **Ebonite** en planches, bâtons et tubes ; **Mica**, **Splittings**, **Micanite** pour tout usage ; **Micafolio** ; **Galalith** en planches et bâtons, toutes nuances ; **Celluloïd**, **Cellon** (non inflammable) pour tout emploi ; **Toiles isolantes**, **bandes diagonales** ; **Amiante** ; **Rubans isolants** ;  **Tubes isolants** ; **Vernis « Cellon »** (fabrication suisse) licence Dr Arthur Eichengrün, **solution brevetée dite « Cellon »** pour l'imprégnation contre le feu ; **matières isolantes pressées**, pièces façonnées de tout genre ; **Tauril**, matière à étanchement ;  **Tubes caoutchouc** à air comprimé, etc., etc. — *Grand stock bien assorti.*

CONTRE : LE BRUIT  
LA CHALEUR  
LE FROID

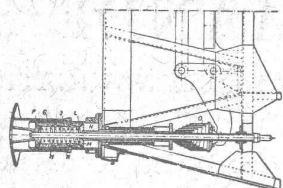
# LIÈGE AGGLOMÉRÉ

LIÈGE AGGLOMÉRÉ S. A. KÄPFNACH-HORGEN

# „ Ringfeder ” G. m. b. H. Uerdingen - Niederrhein

**Tampon à frotion** pour chemins de fer à voie normale, chemins de fer à voie étroite et tramways, pour butoirs et appareils de choc de toutes sortes

pour  
automobiles  
et  
remorques.



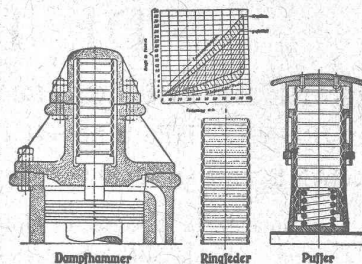
**Absorbant les chocs**, détente env.  $\frac{1}{15}$  du choc seulement. Ménagement extraordinaire du matériel roulant, grand agrément pour les voyageurs.

Le ressort à anneaux (Ringfeder) est un nouvel élément de machine

Il permet l'absorption des chocs et la neutralisation des grands efforts, soit l'amortissement des oscillations, avec application dans tous les domaines, par exemple aux marteaux-pilons, tampons et pour l'amortissement des coups de béliers et chocs de toute grandeur.

**Neutralisation** des efforts nuisibles dans les grandes installations de tout genre.

Ressorts pour forces de 4 à 100 tonnes et au-dessus. Des ressorts pour forces jusqu'à 200 tonnes et plus peuvent être obtenus par l'emboîtement d'éléments les uns dans les autres.



Représentant général pour la Suisse : C. WETZEL, Ingénieur. Bureau technique et dépôt fondés en 1887, ZURICH, Stapferstrasse 12.

## Société Suisse des Explosifs

Usine et siège à GAMSEN près Brigue (Valais)

Explosifs de sûreté :

# GAMSITE

PLASTAMMITE ◦ SIMPLONITE

Dynamites à tous dosages

Dynamite „Antigel“  
Mèches et Détonateurs

Tous accessoires pour le tir des Mines

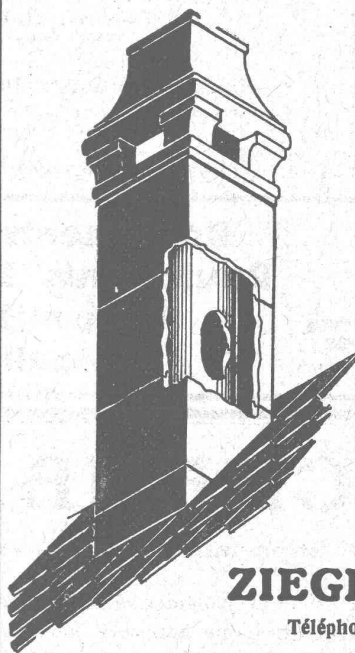
Télégrammes : „Explosifs-Brigue“

Téléphone : N° 15, Brigue

## Cheminée économique

+ Brevet 88876

favorisant  
l'aération



Briques  
Moëllons  
Hourdis  
Planelles

chez

**ZIEGEL A.-G., ZURICH**

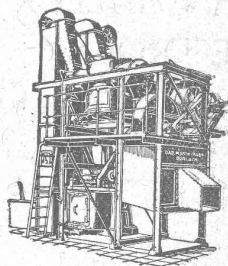
Téléphone : SELNAU 66.98

Dépositaires : Gétaz-Romang-Ecoffey, Lausanne et Vevey.  
Paul Mayer, S. A., Fribourg.  
Rychner Frères & Cie, Neuchâtel.

## Société Badoise de Constructions Mécaniques, Durlach

(Badische Maschinenfabrik Durlach)

MACHINES pour FONDERIE de TOUTES SORTES :



Appareils à jet de sable pour toute Industrie, Installations d'air comprimé à basse et à haute pression.

Machines à mouler, Secoueurs pneumatiques de toute puissance et toutes les dimensions de châssis.

Cubilots de fonderie avec chargement automatique, Casseuses électriques et tous les accessoires.

Installations complètes pour la préparation des sables de fonderie, Fours à creuset, etc., etc.

Demandez des prix et renseignements par le représentant exclusif pour la Suisse :

C. Schwappacher, Walchestr. 19, Zurich Tel. H.-68-52

## Extincteurs "MINIMAX"



pour la maison,  
pour l'industrie,  
les Corps de Sapeurs Pompiers,  
pour Automobiles et Avions.

Types spéciaux incongelables  
et avec charges non-conductrices  
de courant électrique

AGENCE GÉNÉRALE :

**A. EICKEN-MAILLARD, LAUSANNE**

Téléphone : 94-92

18, rue du Midi.

# CONSTRUCTIONS en FER

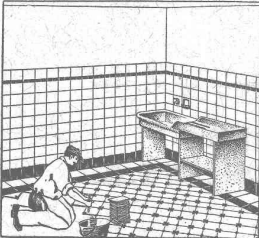
Ponts, Charpentes, Mâts, Réservoirs, Grues, Tôlerie, etc.

**Wartmann, Vallette & C<sup>ie</sup>, Genève** Môme maison à **BROUGG (Argovie)**



**LANDIS & GYR SA**  
**ZOUG**

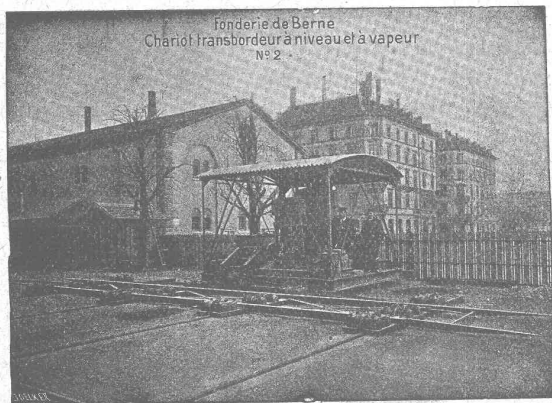
*Compteurs d'électricité*  
*Wattmètres Système Ferraris    Interrupteurs horaires*



**Carrelages - Revêtements**  
**Mosaïque - Asphalte**

**J. ROD S. A., Lausanne**  
Représentant des Usines Servais & Sinzig  
St-Roch, 9 — Téléphone 39.61

**Société des USINES de LOUIS de ROLL**  
Succursale: **FONDERIE DE BERNE, à Berne.**  
Lettres et Télégrammes: Fonderie de Berne, à Berne.    Téléphone 10.66

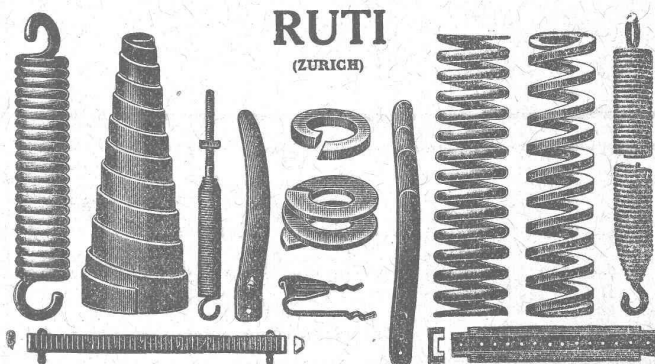


- Appareils de levage:** Ponts roulants, grues pivotantes, grues de chargement, etc., pour commande à bras et commande électrique.
- Matériel de chemins de fer:** Ponts tournants et chariots transbordeurs, branchements et croisements pour voies normales et voies étroites, Barrières.
- Chemins de fer de montagne:** Funiculaires complets, avec freins spéciaux (systèmes brevetés), depuis 1898 **94 exécutions.**
- Superstructures à crémaillère:** Systèmes: Riggenbach, Abt, Strub, Peter, etc.
- Barrages:** Installations métalliques et mécaniques pour barrages et canaux, grilles, machines pour nettoyer les grilles, treuils, etc.

Renseignements sur des installations faites, références.  
Projets et Devis sont à disposition.

## BAUMANN & C<sup>ie</sup>

Ateliers pour la construction de Ressorts en tous genres.



**RESSORTS EN FIL D'ACIER DE 0,2-50 mm. D'ÉPAISSEUR**  
en fil de laiton, nickel et bronze  
pour toutes machines et appareils

**RESSORTS EN TOLE D'ACIER TREMPÉ BLEUI**  
**RONDELLES A RESSORT**

**Articles techniques pour l'industrie textile**  
Calculs pour la capacité de charge à disposition de nos clients.

### CARRELAGES - REVÊTEMENTS - MOSAIQUES - ÉVIERS



**Huber & Barbey**  
LAUSANNE

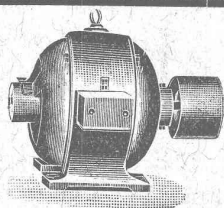
9, Av. du Tribunal Fédéral - Téléph. 62.60

Représentants généraux pour la Suisse  
des Usines Céramiques  
**VILLEROY & BOCH**  
à Mettlach (Sarre)

Fournitures - Pose par spécialistes

**Ingénieurs, Architectes,  
Entrepreneurs, Industriels**

favorisez de vos ordres  
les maisons qui remet-  
tent leurs annonces au  
*Bulletin technique.*  
Engagez de même vos  
fournisseurs à utiliser  
cette publicité haute-  
ment rémunératrice.



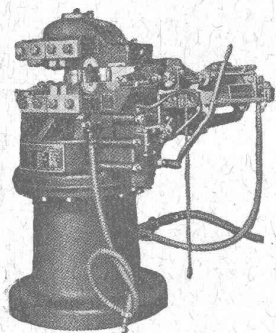
**Boreal S. A.**

1, rue de Rive Genève rue de Rive, 1  
Moteurs, Ventilateurs, Pompes, Redresseurs.  
Conditions très avantageuses.  
(Matériel Ercole Marelli & C<sup>o</sup>, S. A.)

**C<sup>ie</sup> Ingersoll-Rand, Paris**

**Machines à forger „Leyner“**

Four à huile  
Compresseur  
d'air  
stationnaire et  
transportable

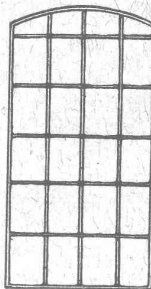


Super-marteau  
perforateur  
Marteau perfor-  
rateur spécial  
pour galeries

2 pièces en fonction sur le chantier des Forces Motrices d'Oberhasli.

Représentation générale pour la Suisse :  
**FRITZ MARTI, S. A., BERNE**

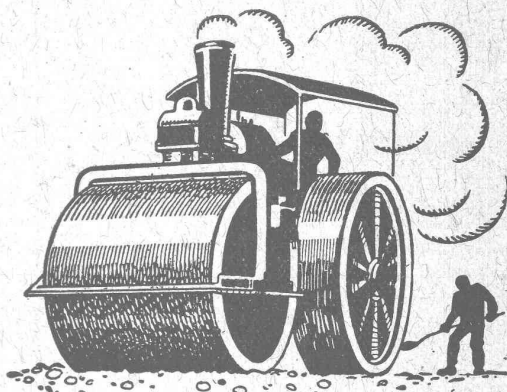
IMPRIMERIE LA CONCORDE, Jumelles, 4, LAUSANNE  
Imprimés en tous genres.



Fenêtres et Portes  
métalliques.

Lanternaux  
à vitrages sans mastic.

**S. A. BUSS - BALE**



**SOCIÉTÉ SUISSE DE  
CONSTRUCTION DE ROUTES S. A.**

**LAUSANNE**  
20, RUE D'ETRAZ  
TÉL. 20.28

**INSTALLATIONS SANITAIRES  
WILLIAM DÉPIERRAZ**

Ancien associé de la Maison Dépierraz & Noverraz.  
Entrée rue de Bourg, 27 — Ruelle de Bourg, 3 — LAUSANNE  
Téléphone : Bureaux et Ateliers 87.28 - Téléphone : Appartement 50.06  
Spécialité d'installation de chauffe-eau électr. CUMULUS  
Appareillage, Ferblanterie et Couverture, Entretien, Réparations.  
PRIX MODÉRÉS — TRAVAIL CONSCIENCIEUX — DEVIS SUR DEMANDE

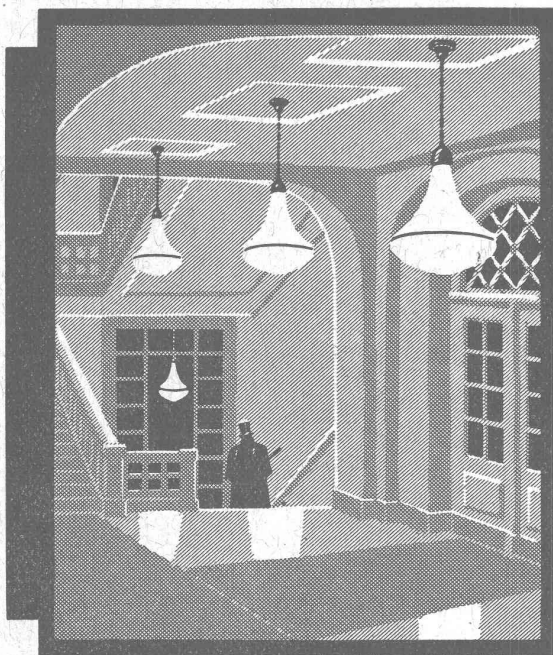
Tout ce qui concerne les

**Annonces**

du

Bulletin Technique doit être adressé exclusivement à la  
**Société suisse d'Édition (Indicateur vaudois)**  
**Lausanne.**

Nous déclinons toute responsabilité pour ce qui porte une  
autre suscription, Régie des Annonces.



## LUCETTES

D'INTÉRIEUR POUR  
ÉCLAIRAGE SEMI-INDIRECT



S.A. DES PRODUITS  
ELECTROTECHNIQUES

**SIEMENS  
ZURICH**

DÉPARTEMENT:  
SIEMENS-SCHUCKERTWERKE

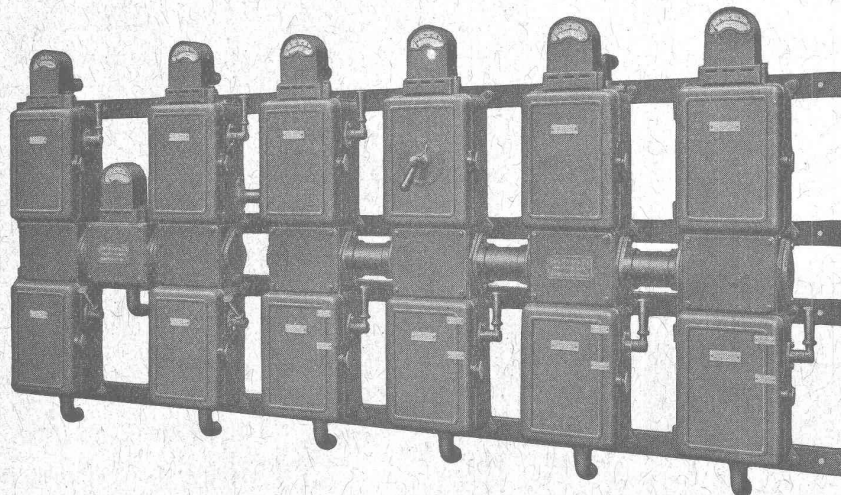
# CHARLES MAIER & C<sup>IE</sup>

FABRIQUE D'APPAREILS ELECTRIQUES - SCHAFFHOUSE

16, Place St-François Bureau de **LAUSANNE** (Suisse)  
Téléphone 53.28

Adr. télégr. :  
Maierélec, Lausanne

**Gros appareillage - Pupitres de commande - pour :**



Batterie de coffrets de manœuvre.

Usines électriques  
Stations transformatrices  
Stations en plein air

Coffrets de manœuvre

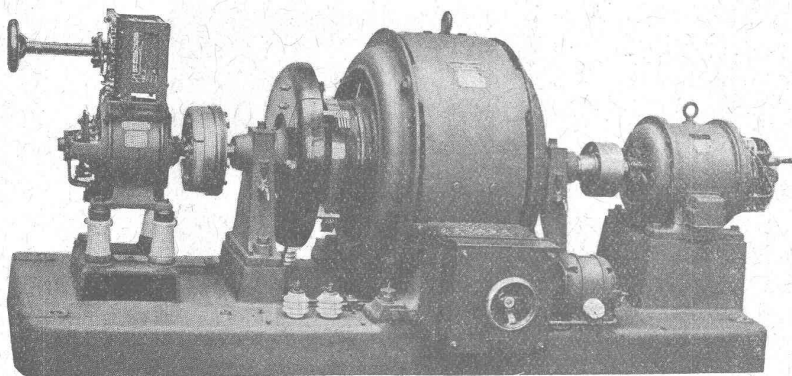
Coffrets à coupe-circuits

Prises de courant

500 volts - 60 ampères  
pour

moteurs et chauffage

# SÉCHERON



SECHERON  
2068

Groupe convertisseur triphasé-continu 1450 t/m. composé :  
d'une génératrice à courant continu, 10 000 V. 0,2 amp. ;  
d'une génératrice à courant continu, 125 V. 12 amp. ;  
d'un moteur triphasé, 216 volts, normal.

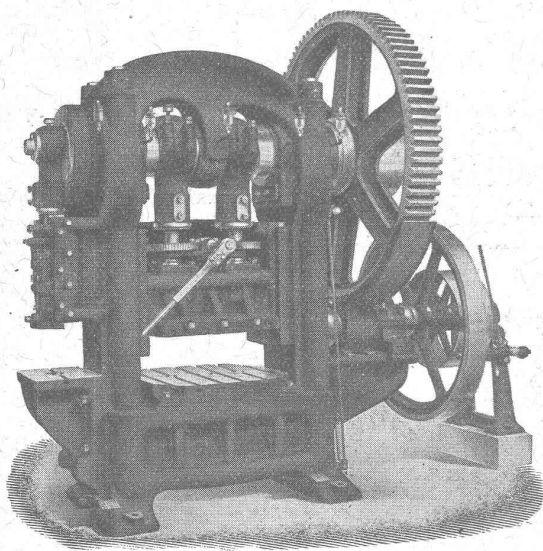
TRACTION ÉLECTRIQUE

TRANSFORMATEURS

MACHINES ROTATIVES

APPAREILS POUR LA  
SOUDURE A L'ARC

SOCIÉTÉ ANONYME DES ATELIERS DE SÉCHERON  
GENÈVE



## L. SCHULER

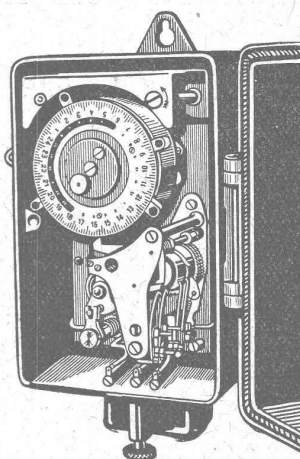
Fondée en 1839 Göppingen (Wurtemberg) Plus de 1500 ouvriers

La plus ancienne et plus importante usine allemande  
ayant comme spécialité la construction de :  
Presses à excentrique. Presses à friction. Machines à  
découper les encoches. Cisailles. Machines spéciales et  
Outils pour travailler la tôle et les métaux.

Représentant pour la Suisse romande :  
**RUBIN & WELTI, Ingénieurs, LAUSANNE**  
Avenue des Alpes, 34 Téléph. 44-74

S. A. DES INTERRUPTEURS AUTOMATIQUES  
BERNE

Marque **SAIA** déposée

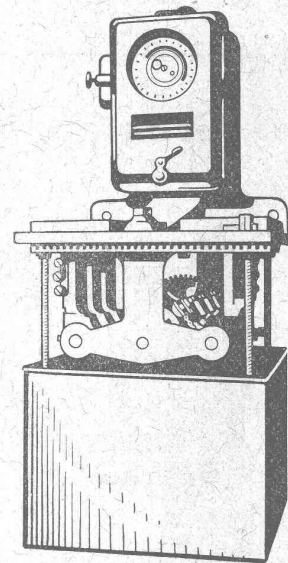


Interrupteurs horaires  
pour éclairage public.

Interrupteurs de blocage.

Thermorégulateurs.

Minuterics.



Interrupteurs à distance.

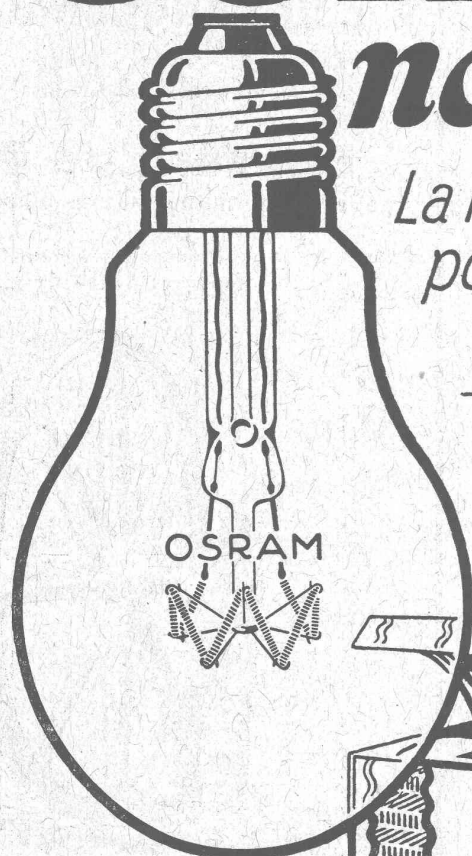
Horloges de commutation  
pour compteurs à tarif multiple.

Horloges de commande.

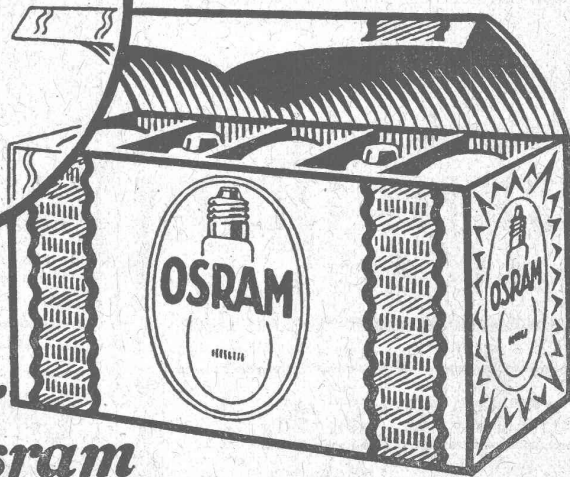
# *Lampe* **OSRAM** *nouvelle*

*La lampe standard  
pour l'éclairage  
général.*

*Ne l'acceptez que  
dans son emballage  
original.*



*Une  
meilleure  
lumière par  
la lampe Osram*



**OSRAM S. A., ZURICH.**



# MAMMOUT



Isolierstoff  
für Hoch- u. Tiefbau

# Mammoth

Plaque d'asphalte souple, formée d'un tissu imprégné, fabriqué avec de l'asphalte pur et ne contenant aucun produit provenant de la distillation du goudron de houille. Étanchéité et souplesse permanentes. — Pour toitures et fondations, ponts, ouvrages hydrauliques, toits plats, terrasses.

**Porolithe** ajouté au mortier de ciment, le rendant étanche contre les intempéries.

**Emulsion d'asphalte et Evéol** enduit résistant à l'eau douce pour murs, constructions en bois et fer.

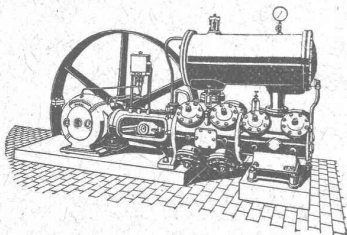
**ASPHALT-EMULSION S. A., ZURICH** Hafnerstrasse, 7  
Téléph. Selnau 4674

Dépôt assorti chez **RICHARD FRÈRES**, entreprise de couverture, Lausanne, Valentin, 60

## COMPRESSEURS POMPES A VIDE

à piston ou rotatifs.

### ESSOREUSES



Machines pour travailler les métaux en feuilles.

(Système Jäcklin frères).

S. A. des Ateliers de Construction

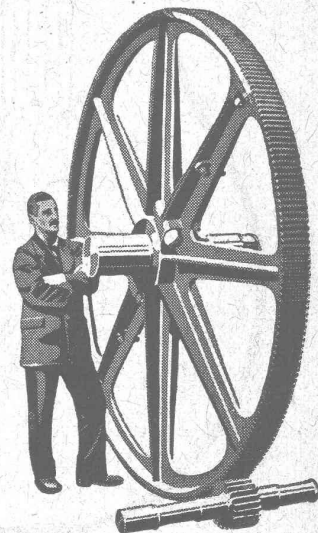
## BURCKHARDT

BALE

## S. A. DES ENGRENAGES MAAG ZURICH

**Engrenage Maag**  
pour la commande d'une pompe à 3 corps

Puissance : 110 HP  
Rapport : 485/40 t./min.



Pignon avec dents trempées et rectifiées.  
Roue en acier coulé avec dents rabotées.

## VENTILATION S. A.

Filtres

Stæfa

Turbines à air

Ateliers à St-Louis (Alsace)

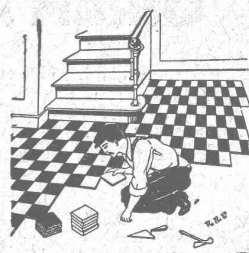
Ventilateurs

Humidification — Chauffage — Ventilation générale — Réduction des buées  
— Dépoussiérage des cardes par le vide  
— Transport de copeaux — Séchoirs perfectionnés :: :: :: :: ::

## GÉTAZ, ROMANG, ÉCOFFEY S. A.

Lausanne, Vevey, Genève, Montreux, Châtel St-Denis

### Matériaux de construction



Fabriques de carreaux pour dallages, tuyaux, planches, etc. en ciment.

Briques creuses P. K. B.

Carreaux céramiques pour dallages et revêtements.

Articles sanitaires, Robinetterie