

**Zeitschrift:** Bulletin technique de la Suisse romande  
**Band:** 52 (1926)  
**Heft:** 3

## Werbung

### Nutzungsbedingungen

Die ETH-Bibliothek ist die Anbieterin der digitalisierten Zeitschriften. Sie besitzt keine Urheberrechte an den Zeitschriften und ist nicht verantwortlich für deren Inhalte. Die Rechte liegen in der Regel bei den Herausgebern beziehungsweise den externen Rechteinhabern. [Siehe Rechtliche Hinweise.](#)

### Conditions d'utilisation

L'ETH Library est le fournisseur des revues numérisées. Elle ne détient aucun droit d'auteur sur les revues et n'est pas responsable de leur contenu. En règle générale, les droits sont détenus par les éditeurs ou les détenteurs de droits externes. [Voir Informations légales.](#)

### Terms of use

The ETH Library is the provider of the digitised journals. It does not own any copyrights to the journals and is not responsible for their content. The rights usually lie with the publishers or the external rights holders. [See Legal notice.](#)

**Download PDF:** 30.03.2025

**ETH-Bibliothek Zürich, E-Periodica, <https://www.e-periodica.ch>**

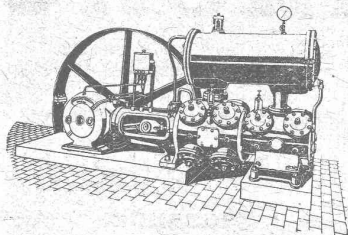
# COMPRESSEURS POMPES A VIDE

à piston ou rotatifs.

## ESSOREUSES

Machines spéciales pour la teinture et l'apprêt.  
Machines pour travailler les métaux en feuilles.

(Système Jäcklin frères).



S. A. des Ateliers de Construction

# BURCKHARDT

BALE

# OEHLER



Depuis plus de 20 ans les  
**USINES MÉTALLURGIQUES  
OEHLER & C<sup>o</sup>  
SOCIÉTÉ ANONYME  
A A R A U**

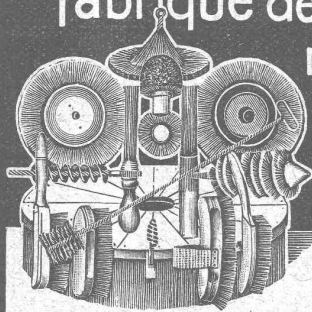
construisent des  
**Transporteurs  
et Élévateurs de toutes sortes**  
DEMANDEZ NOS CATALOGUES

## Géomètre officiel

se chargerait, aux meilleures conditions, de tous travaux : études de tracés, piquetages de lignes électriques, nivellements, etc.

Faire offres sous chiffre 168, à l'Indicateur Vaudois, Lausanne.

## Fabrique de Brosses métalliques



**Jacq. Thoma**  
Winterthour (Suisse)

**Brosses métalliques**  
pour toutes industries.



Représentation générale et stock pour la Suisse :  
**AMSLER & C<sup>o</sup>, Feuerthalen.**

## Brevets d'invention marques - dessins et modèles

### A. BUGNION

Physicien diplômé de l'Ecole Polytechnique Fédérale. Ancien élève de l'Ecole supérieure d'Electricité, à Paris.

Ancien expert technique au Bureau fédéral de la Propriété Intellectuelle.

Corraterie, 13 **GENÈVE** Corraterie, 13  
Téléphone Stand 79.20

**Grande maison spéciale  
d'installations de clarification pour maisons**  
(article de commerce)

## cherche Représentant

bien introduit auprès des autorités, architectes, etc.  
Offres sous chiffres F. K. Z., à Rudolf Mosse, Frankfort s/M.

# INDICATEUR VAUDOIS

Livre d'adresses de Lausanne et du Canton de Vaud. - Dans toutes les librairies

:: PARAIT CHAQUE ANNÉE EN JANVIER ::

# CONSTRUCTIONS en FER

Ponts, Charpentes, Mâts, Réservoirs, Grues, Tôlerie, etc.

**Wartmann, Vallette & C<sup>ie</sup>, Genève**

Même maison à  
**BROUGG (Argovie)**

Offres d'exploitation de Brevets d'invention  
**IMER & DE WURSTEMBERGER** ci-devant  
**E. IMER-SCHNEIDER** INGENIEUR CONSEIL **GENÈVE**

Les propriétaires des brevets suisses suivants désirent entrer en relation avec des fabricants suisses, en vue de la fabrication des articles brevetés et seraient disposés à céder des licences d'exploitation ou à vendre leurs brevets :

- N° 81901, **Louis Duparc et Charles Urfer**, pour : « Procédé pour la fabrication du peroxyde d'azote par oxydation du gaz ammoniac » ; N° 93 806, pour : « Procédé pour la fabrication d'une masse pouvant servir de catalyseur » et N° 93 808, pour : « Procédé et appareil pour la préparation synthétique du gaz ammoniac ».  
 N° 105 574, **Lorenzo Valenti**, pour : « Carburateur pour moteurs à explosions ».  
 N° 103 971, **Electrical Improvements Limited**, pour : « Coupe-circuit électrique ».  
 N° 101305, **Alexandre-Albert Holle**, pour : « Hélice ».

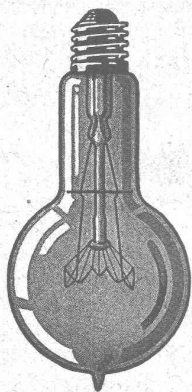
Prière d'adresser les offres ou propositions à **MM. Imer & de Wurtemberg**, ci-devant **M. E. Imer-Schneider**, Ingénieur-Conseil, 59, rue du Stand, à **Genève**, qui les transmettront à qui de droit.

**A VENDRE**

cause double emploi 3 installations hydrauliques complètes Decauville avec pompes, accus et 12 presses 30 tonnes. Installation nickelage complète avec tonneaux et tourets polissage. Tour parallèle, 6 balanciers à main, le tout en parfait état.  
**C. C. F. S. V. R.**, 57, rue Emériaux, Paris.

**IMPRIMERIE LA CONCORDE**

Jumelles 4, - LAUSANNE - Tél. 35.95



**LAMPES**

à filament étiré

1 Watt et 1/2 Watt

Fabrication exclusivement suisse

**LUMIÈRE S.A.**

**GOLDAU (Suisse)**

ÉCHELLES pour service électrique et pour pompiers  
 FABRIQUE DE TUYAUX EN CHANVRE  
 ENGIN POUR COMBATTRE LE FEU  
**EHR SAM, WÆDENSWIL (Zurich)**

**G. ZINK**  
 ST. GALLEN C.  
 SPEZIALFABRIK  
 MOD. TRANSMISSIONEN  
 TELEPHON  
 N° 3715

Roues en bois, fonte et fer.  
 Transmissions et courroies en cuir.

**Architecte, Ingénieur, Technicien**

ou personne ayant de bonnes connaissances dans la construction du bâtiment et disposant de capitaux, trouverait à

**s'intéresser activement**

dans une importante entreprise de construction et d'industrie du bois bien introduite dans toute la Suisse. La participation peut avoir lieu sous forme de commandite ou de prêt avec sérieuse garantie hypothécaire.

Offres sous chiffres R. 50 080 C. aux Annonces Suisses S. A., Lausanne.

Tout ce qui concerne les

**Annonces**

du

Bulletin Technique doit être adressé exclusivement à la

**Société suisse d'Édition (Indicateur vaudois)**

**Lausanne.**

Nous déclinons toute responsabilité pour ce qui porte une autre suscription. **Régie des Annonces.**

**Soumission**

La Direction du 1<sup>er</sup> arrondissement des C. F. F. met en soumission la reconstruction :

1. du viaduc du Toggeliloch près de Guin, km. 71,785.
2. du pont sur la Singine entre Flamatt et Thörishaus, km. 86,277. de la ligne Lausanne-Berne.

La soumission comporte :

1. Viaduc du Toggeliloch.	
Fouille pour fondations, terre et rocher . . . . .	2000 m <sup>3</sup>
Béton des piles et des voûtes . . . . .	6800 m <sup>3</sup>
Chapes asphalte et ciment . . . . .	1030 m <sup>2</sup>
Démolition de maçonnerie . . . . .	500 m <sup>3</sup>
2. Pont sur la Singine.	
Fouille pour fondations, terre et rocher . . . . .	1350 m <sup>3</sup>
Béton des piles et des voûtes . . . . .	4900 m <sup>3</sup>
Chapes asphalte et ciment . . . . .	700 m <sup>2</sup>
Démolition de maçonnerie . . . . .	830 m <sup>3</sup>
Revêtement en granit . . . . .	460 m <sup>2</sup>

On peut consulter les plans, cahiers des charges et se procurer les formulaires de soumission, dès le 5 janvier 1926, à la Division des Travaux, bureau des ponts, au rez-de-chaussée du bâtiment de la P. V. à Lausanne.

Les plans seront remis aux entrepreneurs qui en feront la demande pour le prix de :

- fr. 20.— pour le viaduc du Toggeliloch ;
- fr. 25.— pour le pont de la Singine.

Ces sommes ne seront pas remboursées.

Les offres devront parvenir à la Direction du 1<sup>er</sup> arrondissement des C. F. F., à Lausanne, le 9 février 1926 au plus tard, sous pli fermé, portant la suscription :

- « Viaduc du Toggeliloch »
- « Pont sur la Singine »

Les travaux seront adjugés en deux lots, un par pont. Les offres seront valables jusqu'au 31 mars 1926.

Les soumissions seront ouvertes au bâtiment d'administration N° 2, à La Razude, à Lausanne, le 11 février 1926, à 11 heures.

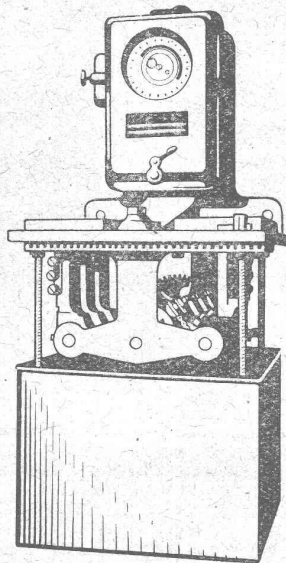
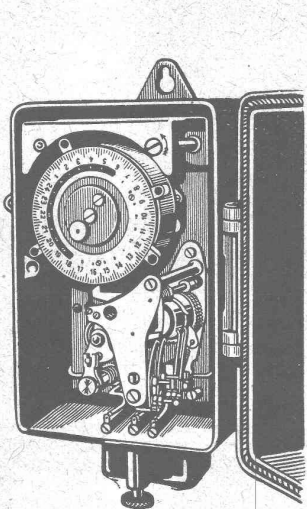
**INDICATEUR VAUDOIS**

Livre d'adresses de Lausanne et du Canton de Vaud. — Dans toutes librairies.

S.A. DES **INTERRUPTEURS AUTOMATIQUES**

BERNE

Marque **SAIA** déposée



Interrupteurs horaires  
pour éclairage public.

Interrupteurs de blocage.

Thermorégulateurs.

Minuteriers.

Interrupteurs à distance.

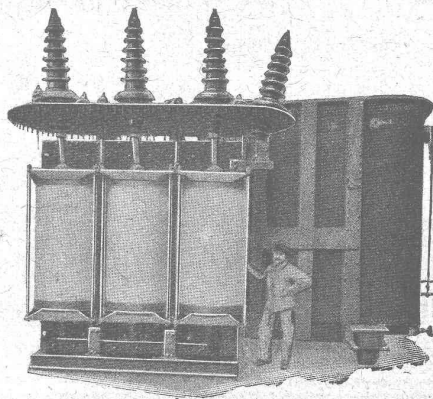
Horloges de commutation  
pour compteurs à tarif multiple.

Horloges de commande.



Télégrammes : SAVOISIENNE AIX-LES-BAINS

Téléphone : N° 1 - 2



TRANSFORMATEUR TRIPHASÉ DE 7000 KVA - 90000/22000 VOLTS  
MONTAGE EXTÉRIEUR

**TRANSFORMATEURS**

TOUS GENRES - TOUTES PUISSANCES  
TOUTES TENSIONS

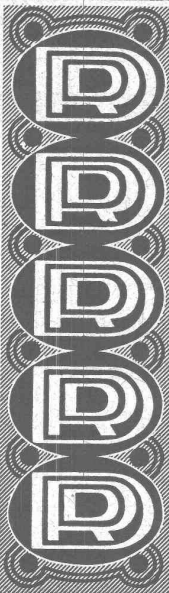
REPRÉSENTANTS DEMANDÉS POUR LA SUISSE



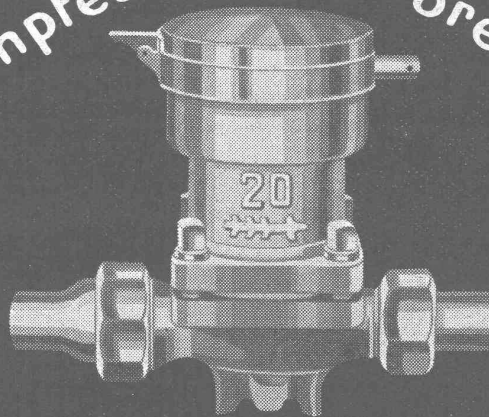
**DREYER ROSENKRANZ & DROOP**

Siège: **ALTSTETTEN - ZURICH**

Fabrication en Suisse



Compteur d'eau breveté



Agents généraux pour la Suisse française et le canton de Berne :

**PETITPIERRE FILS & C°, NEUCHÂTEL**

# ATELIERS DE CONSTRUCTIONS MÉCANIQUES

de VEVEY (Suisse)

TÉL. N° 69 : : Adr. télégr.: FONDERIE-VEVEY

## TURBINES et RÉGULATEURS

Monte-charges de tous systèmes

Compresseurs.

Presses hydrauliques.

ENGINS DE LÉVAGE

Grues, ponts et plaques tournantes.

Chariots transbordeurs.

BRANCHEMENTS et CROISEMENTS

## FONDERIE de FER et de BRONZE

PONTS et

Charpentes métalliques.

RÉSERVOIRS

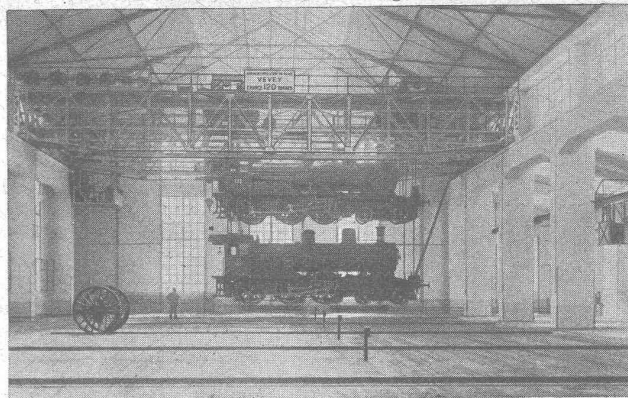
et CHAUDIÈRES

GAZOMÈTRES

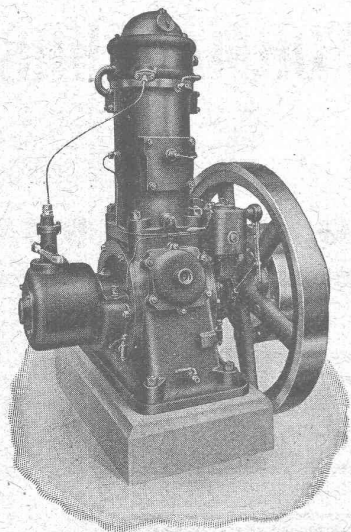
TUYAUX

BARRAGES et ÉCLUSES

DEVIS pour toutes MACHINES sur demande.



Pont roulant électrique de 120 tonnes livré aux Ateliers des C. F. F., à Yverdon. — Vue prise au cours des essais de réception, les deux locomotives remplaçant les charges usuelles de rails.



## Moteur à huile lourde „UTO”

Fabrication suisse de tout premier ordre.

Moteur incomparablement avantageux et économique pour installations de tous genres.

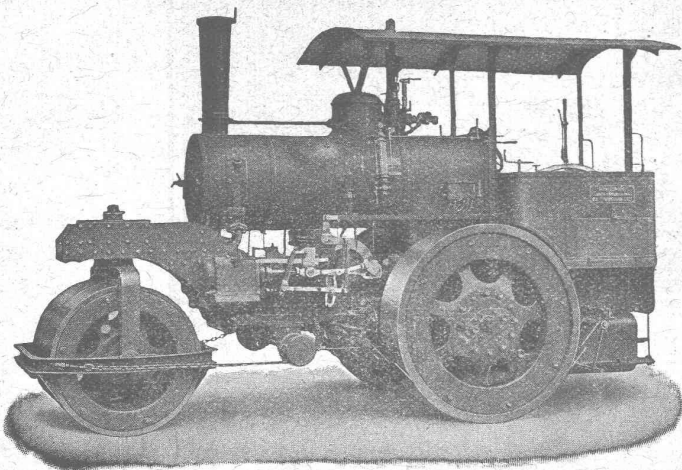
Un grand nombre en service en Suisse et à l'étranger.

Les meilleures références !

*Vente exclusive et prospectus et offres par*

**ROBERT AEBI & C<sup>IE</sup>, S. A., ZURICH**

Société Suisse pour la Construction de Locomotives et de Machines, Winterthur



## Rouleaux-Compresseurs

Construction la plus moderne livrables très rapidement.

Travaux de chaudronnerie de tous genres

DEMANDEZ PROSPECTUS ET DEVIS

# TRAVAUX D'ASPHALTAGE

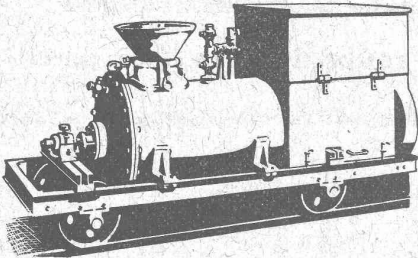
COUVERTURES EN CIMENT VOLCANIQUE  
 Chapes en asphalte sur voûte, tunnel, etc  
 Asphalte caoutchouté monolithe  
 Planelles et pavés en asphalte comprimé  
 Pavage de bois

POUR COUVERTURES DE  
 TOITURES PLATES POUR  
 BATIMENTS, FABRIQUES

PLAQUES ISOLATRICES EN ASPHALTE

Travaux garantis    Etanchéité parfaite    Nombreuses références

**ROSSO & SCHNEEBELI**  
 LAUSANNE et VEVEY



Machine à injection de ciment.

## CHAUDRONNERIE

Cette machine à injection de ciment  $\oplus$  brevetée, permet de la façon la plus simple et la meilleure marché, les injections avec du ciment dans les tunnels, galeries, etc. Livrable du stock.

⚡ **RICHTERSWIL** ⚡

### BENZINES

**BENZOL**

**CARBURE**

Téléphone 2338

SOCIÉTÉ ANONYME  
**GEORGES MICHOU**  
 POUR LE COMMERCE DES  
**HUILES ET BENZINES**

### HUILES MINÉRALES

**GRAISSE CONSISTANTE**

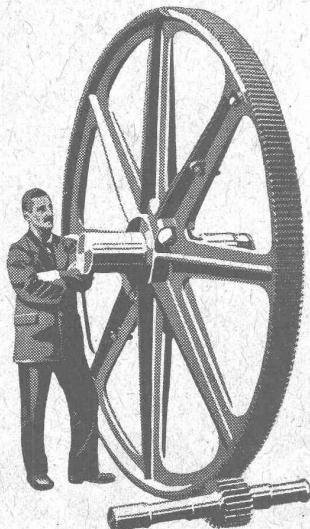
**DÉCHETS DE COTON**

Téléphone 2338

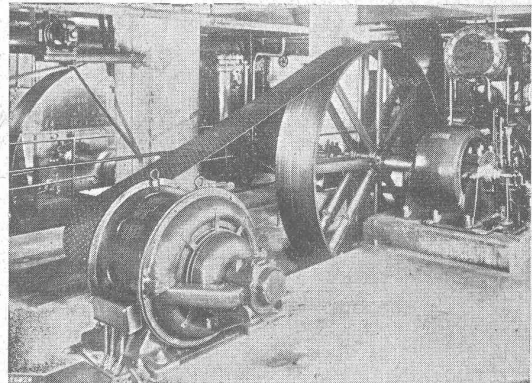
## S. A. DES ENGRENAGES MAAG ZURICH

**Engrenage Maag**  
 pour la commande d'une pompe à 3 corps

Puissance : 110 HP  
 Rapport : 485/40 t./min.



Pignon avec dents trempées et rectifiées.  
 Roue en acier coulé avec dents rabotées.



## Courroie „Pieuvre”

$\oplus$  brevetée  $\oplus$

Rend inutile les enrouleurs.

Pas de pertes par glissement.

75 à 80% de plus de puissance qu'une courroie ordinaire.

6 à 12% d'économie constante de force motrice.

Durée au moins double des courroies ordinaires.

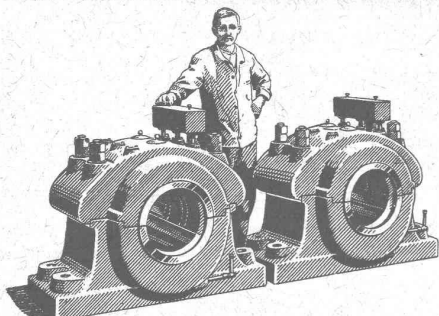
Seuls fabricants : **RAUCH & Cie, Meilen**

Représentants exclusifs pour la Suisse romande :

**S. A. BROWN, BOVERI & C<sup>IE</sup>**  
 BUREAU TECHNIQUE DE LAUSANNE



∞ SOCIÉTÉ DES USINES DE LOUIS DE ROLL ∞  
SUCCURSALE: USINE DE CLUS CT. DE SOLEURE



Paliers à patin, type lourd, de 350 mm. d'alésage, à graissage à bagues et circulations p' 360 tours/min.

## TRANSMISSIONS MODERNES

avec paliers à graissage à bagues ou à billes.

Installations de transmissions complètes pour toutes les branches de l'industrie.

Embrayages à friction système Benn.

Embrayages électromagnétiques à friction, brevetés en Suisse et à l'étranger.

Transmissions LÉNIX brevetées

**SUCCURSALE: FONDERIE D'OLTEN**

Fonte brute pour poulies et roues dentées en tous genres

## Ventilateurs

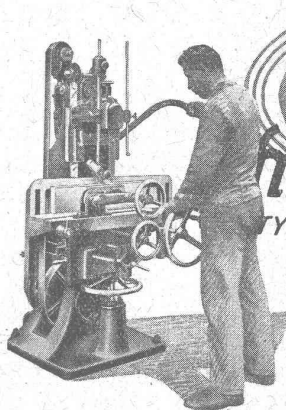


pour tous les besoins  
de l'industrie

**Moteurs électriques**

pour tous courants

**G. Meidinger & Co, Bâle**



**Mortaiseuse**  
TYPE K.F. à chaîne

### AVANTAGES:

Table réglable verticalement, horizontalement et obliquement.  
Deux guides, dont l'un réglable.  
Débrayage automatique de la chaîne dans sa position supérieure, la préservant contre l'usure.  
Leviers très sensibles à la manoeuvre, par mécanisme à l'usage des bois les plus nouveaux.  
Commande directe ou par transmission.

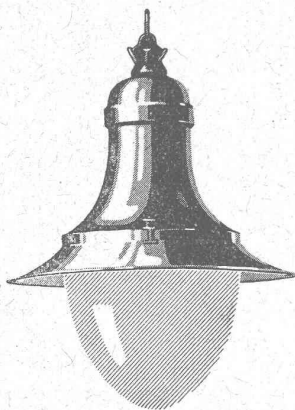
AT. THOMER

**ATELIERS DE CONSTRUCTION RAUSCHENBACH S. A.**

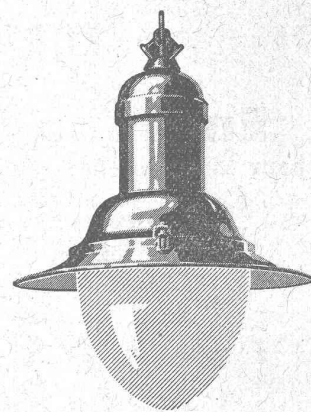
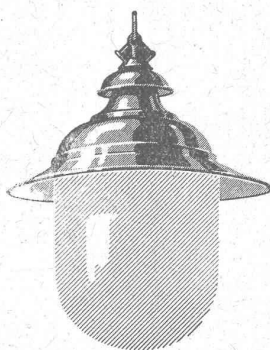
SUISSE SCHAFFHOUSE FONDÉS EN 1842

Constructeurs spécialistes de machines modernes à travailler le bois et matériel de scieries

## ARMATURES POUR LAMPES 1/2-WATT



Pr éclairage extérieur  
et intérieur, fermeture  
à vis ou à articulation



Ventilation efficace  
Forme élégante  
Construction solide



Société Anonyme des  
Produits électrotechniques

# SIEMENS

Dépt. SIEMENS - SCHUCKERTWERKE, Zurich