

**Zeitschrift:** Bulletin technique de la Suisse romande  
**Band:** 52 (1926)  
**Heft:** 1

## Werbung

### Nutzungsbedingungen

Die ETH-Bibliothek ist die Anbieterin der digitalisierten Zeitschriften. Sie besitzt keine Urheberrechte an den Zeitschriften und ist nicht verantwortlich für deren Inhalte. Die Rechte liegen in der Regel bei den Herausgebern beziehungsweise den externen Rechteinhabern. [Siehe Rechtliche Hinweise.](#)

### Conditions d'utilisation

L'ETH Library est le fournisseur des revues numérisées. Elle ne détient aucun droit d'auteur sur les revues et n'est pas responsable de leur contenu. En règle générale, les droits sont détenus par les éditeurs ou les détenteurs de droits externes. [Voir Informations légales.](#)

### Terms of use

The ETH Library is the provider of the digitised journals. It does not own any copyrights to the journals and is not responsible for their content. The rights usually lie with the publishers or the external rights holders. [See Legal notice.](#)

**Download PDF:** 29.03.2025

**ETH-Bibliothek Zürich, E-Periodica, <https://www.e-periodica.ch>**

# BULLETIN TECHNIQUE DE LA SUISSE ROMANDE

ORGANE DE PUBLICATION DE LA COMMISSION CENTRALE POUR LA NAVIGATION DU RHIN  
ORGANE DE L'ASSOCIATION SUISSE D'HYGIÈNE ET DE TECHNIQUE URBAINES  
ORGANE EN LANGUE FRANÇAISE DE LA SOCIÉTÉ SUISSE DES INGÉNIEURS ET DES ARCHITECTES  
ainsi que de la Société vaudoise des Ingénieurs et des Architectes, de l'Association des Anciens Elèves de  
l'École d'Ingénieurs de l'Université de Lausanne et des Groupes Romands de la G. e. P.

## ABONNEMENTS :

Suisse : 1 an, 12 francs

Étranger : 14 francs

Pour sociétaires :

Suisse : 1 an, 10 francs

Étranger : 12 francs

Prix du numéro :  
75 centimes.

Pour les abonnements  
s'adresser à la librairie  
F. Rouge & C<sup>o</sup>, à Lausanne.

## COMITE DE REDACTION

Président : P. PICCARD, ingénieur, à Genève.  
Secrétaire : EDM. EMMANUEL, ingénieur, à Genève.

## MEMBRES :

*Fribourg* : MM. F. BROILLET, architecte ; J. LEHMANN, ingénieur cantonal ; R. DE SCHALLER, architecte. — *Vaud* : MM. EPITAUX, architecte ; W. GRENIER, ingénieur, professeur honoraire de l'Université de Lausanne ; E. JOST, architecte ; CH. THEVENAZ, architecte. — *Genève* : MM. L. ARCHINARD, ingénieur ; RENÉ NEESER, ingénieur ; CH. WEIBEL, architecte. — *Neuchâtel* : MM. ED. ELSKES, ingénieur ; A. MÉAN, ingénieur cantonal ; E. PRINCE, architecte. — *Valais* : MM. J. COUCHEPIN, ingénieur, à Martigny ; HAENNY, ingénieur, à Sion.

REDACTION : H. DEMIERRE, ingénieur.  
VEVEY, Rue de la Madeleine, 15.

## CONSEIL D'ADMINISTRATION DU BULLETIN TECHNIQUE

J. CHAPPUIS, ingénieur, président. — A. DOMMER, ingénieur. — M. IMER. —  
H. MÛYER architecte — F. ROUGE libraire.

## ANNONCES :

50 centimes la ligne

Rabais pour annonces répétées

Demandez tarif spécial  
pour fractions de pages à

*l'Indicateur Vaudois*  
(Société Suisse d'Édition)  
Jumelles, 4, Lausanne



# Troesch & C<sup>o</sup> S.A., Berne

## Fabrique d'Appareils Sanitaires



## Moteur «FOX»

à huile lourde, service plus  
économique que l'électricité.  
De 3 à 150 chev. Demandez  
prospectus.

Rubag, Zurich 1.

## MEYNADIER & C<sup>ie</sup>,

### Carton bitumé Produits d'asphalte pour toitures et isolations

## ZURICH & BERNE

## Planchers translucides

en béton armé et dalles de verre, système

### ≡ KEPLER ≡

Exécutions :

à LAUSANNE pour :

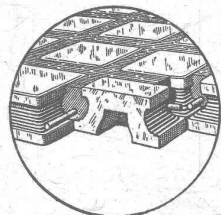
l'Union de Banques Suisses . . . 120 m<sup>2</sup>  
la Société de Banque Suisse . . . 60 m<sup>2</sup>  
l'Innovation . . . . . 50 m<sup>2</sup>

à GENÈVE pour :

la Société Immob. Rue de Rive . . . 110 m<sup>2</sup>  
la Banque Lombard-Odier . . . 75 m<sup>2</sup>  
la Banque Hentsch & Co . . . 50 m<sup>2</sup>

par

Rob. Looser & C<sup>ie</sup>, Badener-  
strasse, 41, Zurich 4



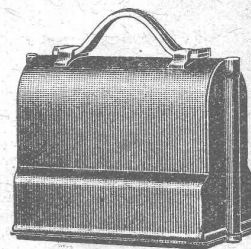
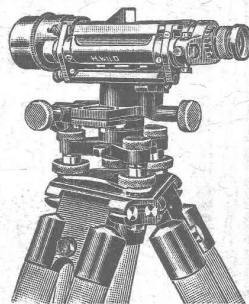
# WILD

Les meilleurs instruments de géodésie

## Niveau à lunette Théodolite Universel

Mires parlantes — Jalons — Rubans  
Equerres optiques — Loupes  
Planimètres — Pantographes.

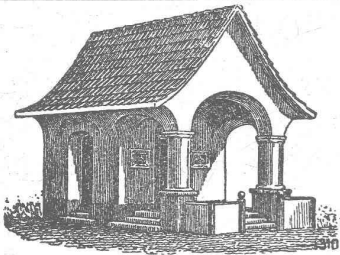
Tous articles de dessin, etc., etc.



Niveau emballé, 1/6 grandeur naturelle

S. A. de Vente H. Wild - Heerbrugg  
Téléphone 95 (St-Gall)

Demandez la nouvelle collection d'échantillons de  
**Papiers à Calquer, Millimétrés, à Dessin**  
 Qualités irréprochables - Prix sans concurrence  
 à A. MOREL - HÉLIOGRAPHIE - LAUSANNE - Adr.: 2, JUMELLES, 2  
 Tél.: 83.27



**PLAFONDS, CLOISONS, CORNICHES, PLANCHERS,** Revêtements de toutes sortes  
 exécutés avec le support pour mortier

**„TREILLAGE EN TERRE CUITE“**  
 sont exempts de toutes fissures, inaltérables aux influences  
 atmosphériques, incombustibles et extrêmement durables

Nombreuses références Demandez prospectus et échantillons Médailles d'or : Berne 1914. Barcelone 1920  
**FABRIQUE SUISSE DE TREILLAGE EN TERRE CUITE S.A., LOTZWIL-BERNE**



**TINOL-LÖTSTAB**

sans acide, préservant toute oxydation  
 en baguettes et tubes de 1, 2, 3 1/2, 5 et 8 mm. de diamètre,  
 ainsi qu'en pâte de toutes forces.

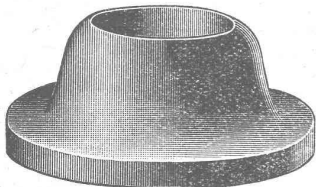
**Hch. SCHWEIZER, Grenzacherstrasse, 1, BALE**

**Ruban isolant**

ne se desséchant pas.

Largeurs de 10 à 40 millimètres

Fr. 4,50 le kg. O.F. 1405 L

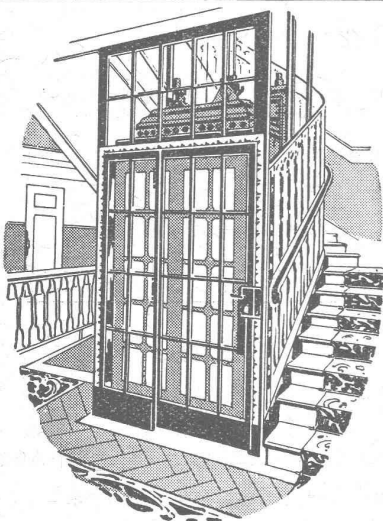


**ANGST & PFISTER, Zurich 6**

Télégrammes : Packing

Téléphone : Hottingen 49.09

**Spécialités Industrielles en caoutchouc et amiante**  
**CUIRS EMBOUTIS**



**ASCENSEURS**

ET

**MONTE-CHARGES**

DE TOUS SYSTÈMES

Fabrique Suisse de Wagons Schlieren S. A., à Schlieren (Zurich)

REPRÉSENTANT  
 POUR LE CANTON DE BERNE  
 ET LA SUISSE ROMANDE:

**A. BERNHEIM, INGÉNIEUR**  
 VIKTORIASTRASSE, 87 BERNE

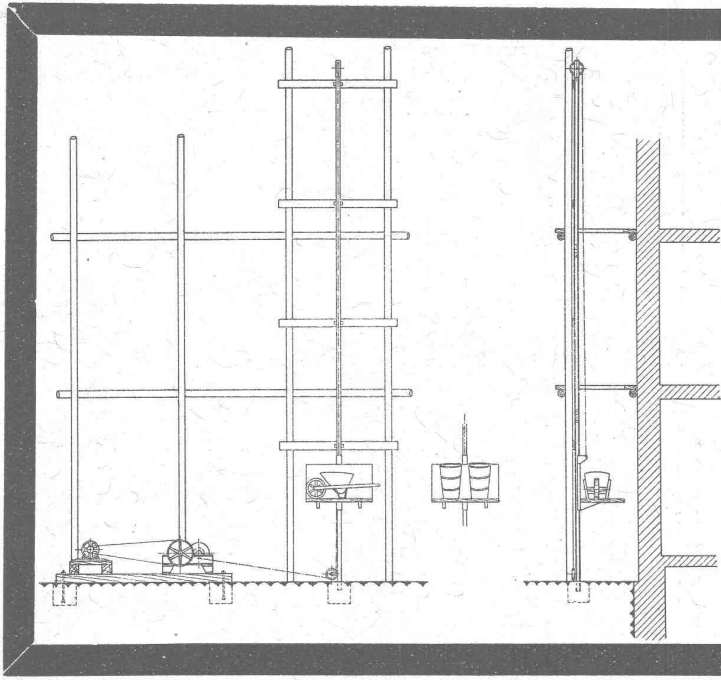


**LANDIS & GYR SA**  
**ZOUG**

*Compteurs d'électricité*

*Wattmètres Système Ferraris*

*Interrupteurs horaires*



# Le monte-charges rapide « RACO »

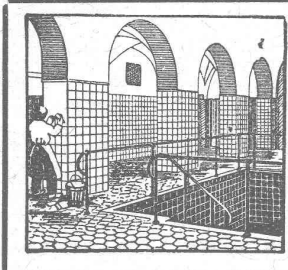
est le plus simple, le plus productif, d'un montage facile et rapide et d'un prix très modique.

Vitesse d'élévation 30 à 60 m. p. min.  
Force de portée 500-1000 kg.

BÉTONNIÈRES « RACO DE ROLL »  
CONCASSEURS « CLUS »  
MATÉRIEL ROULANT  
EXPLOSIFS DE SURETÉ  
OUTILS POUR ENTREPRENEURS

**ROBERT ÆBI & Cie, S. A., ZURICH**

Bureau technique - Fabrique de machines  
Maison fondée en 1880



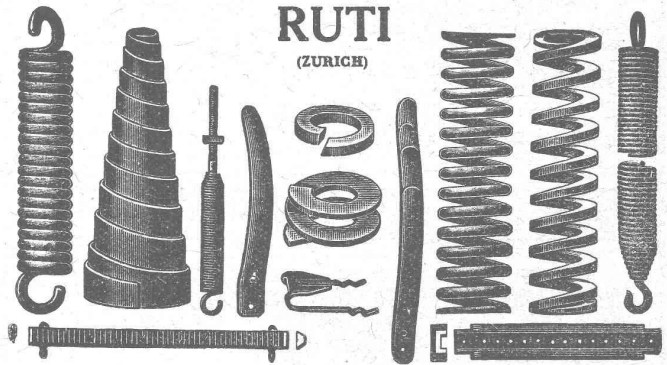
Carrelages - Revêtements  
Mosaïque - Asphalte

**J. ROD, Lausanne**

St-Roch, 9 — Téléphone 39.61

# BAUMANN & Cie

Ateliers pour la construction de Ressorts en tous genres.



**RUTI**  
(ZURICH)

RESSORTS EN FIL D'ACIER DE 0,2-50 mm. D'ÉPAISSEUR  
en fil de laiton, nickel et bronze  
pour toutes machines et appareils

RESSORTS EN TOLE D'ACIER TREMPÉ BLEUI  
RONDELLES A RESSORT

Articles techniques pour l'industrie textile

Calculs pour la capacité de charge à disposition de nos clients.

## DÉCORATIONS EN STAFF

de fabrication spéciale brevetée  
et meilleur équivalent des travaux poussés sur place  
sont achetés par architectes, entrepreneurs  
de préférence chez

**ERNEST HABERER & Cie - BERNE**  
Téléphone 943

Commandes directes d'après catalogues et travaux d'après plans  
spéciaux sont promptement exécutés.  
Projets avec nos motifs de catalogues pour plafonds, murs, etc., en tous  
genres et grandeurs, d'après plans donnés, sont fournis gratuitement.  
Conditions avantageuses. Catalogues à disposition.

### TRAVAUX DE SCULPTURE

Modèles artistiques pour façades et intérieurs. Groupes pour monuments.  
Figurines pour décors et ornements de fontaines, colonnes,  
vases, etc. Exécution en pierre naturelle et artificielle.

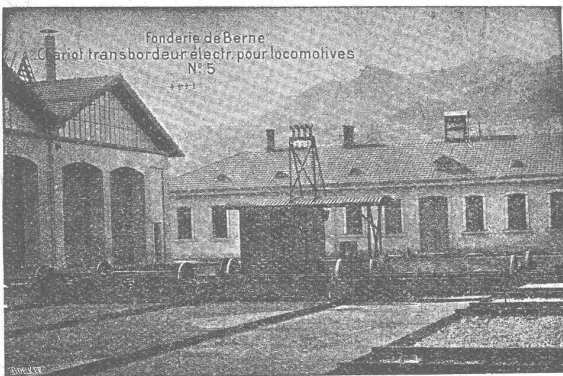
IMPRIMERIE LA CONCORDE, Jumelles, 4, LAUSANNE

Imprimés en tous genres.

## Société des USINES de LOUIS de ROLL

Succursale: FONDERIE DE BERNE, à Berne.

Lettres et Télégrammes: Fonderie de Berne, à Berne. Téléphone 10.68



**Appareils de levage:** Ponts roulants, grues pivotantes, grues de chargement, etc., pour commande à bras et commande électrique.

**Matériel de chemins de fer:** Ponts tournants et chariots transbordeurs, branchements et croisements pour voies normales et voies étroites, Barrières.

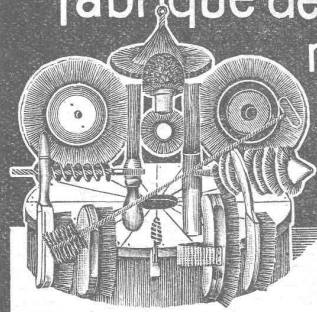
**Chemins de fer de montagne:** Funiculaires complets avec freins spéciaux (systèmes brevetés), depuis 1898 94 exécutions.

**Superstructures à crémaillère:** Systèmes: Riggenbach, Abt, Strub, Peter, etc.

**Barrages:** Installations métalliques et mécaniques pour barrages et canaux, grilles, machines pour nettoyer les grilles, treuils, etc.

Renseignements sur des installations faites, références.  
Projets et Devis sont à disposition.

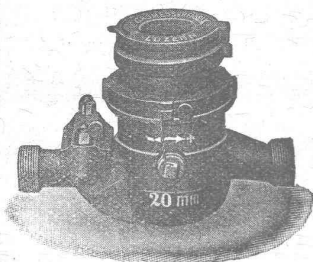
## Fabrique de Brosses métalliques



**Jacq. Thoma**  
Winterthour (Suisse)

**Brosses métalliques**  
pour toutes industries.

## La Pénurie d'eau et le Gaspillage



sont évités par l'emploi  
de notre

### COMPTEUR

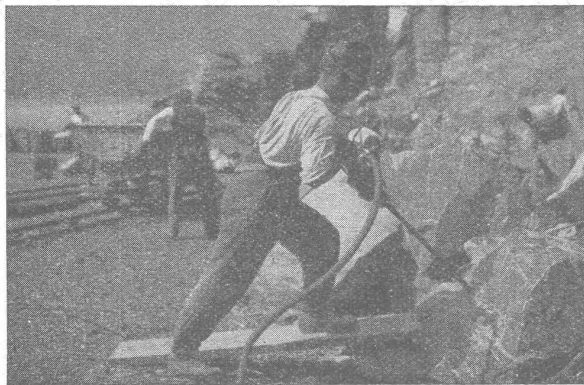
syst. *PILATUS*: cadran sec

» *REUSS*: cadran noyé

**ELSTER & C<sup>ie</sup>**, Fabrique de compteurs à gaz et à eau  
Lucerne

Représent. p<sup>r</sup> la Suisse romande: **A. MARRO**, Ing., Fribourg, Av. Pérolles, 19

## Marteau - perforateur „ Flottmann “



**H. FLOTTMANN & C<sup>IE</sup>** Renggerstrasse, 86, ZURICH  
Téléphone: Selnau 1671. Adr. télégr.: Flottmann-Zurich.

## CARRELAGES - REVÊTEMENTS - MOSAIQUES - ÉVIERS



### Huber & Barbey

LAUSANNE

9, Av. du Tribunal Fédéral - Téléph. 62.60

Représentants généraux pour la Suisse  
des Usines Céramiques

**VILLEROY & BOCH**  
à Mettlach (Sarre)

Fournitures - Pose par spécialistes

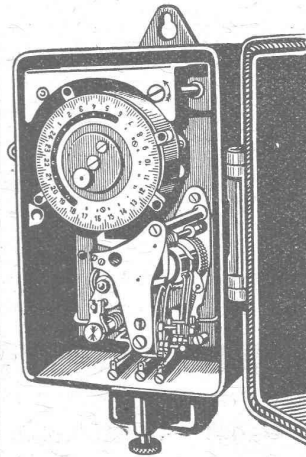
## S.A. DES INTERRUPTEURS AUTOMATIQUES

BERNE

Marque

**SAIA**

déposée

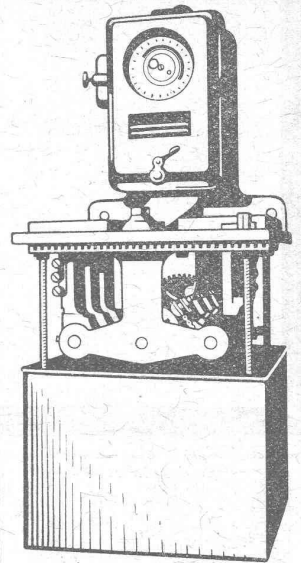


Interrupteurs horaires  
pour éclairage public.

Interrupteurs de blocage.

Thermorégulateurs.

Minuteries.



Interrupteurs à distance.

Horloges de commutation  
pour compteurs à tarif multiple.

Horloges de commande.



### AVANTAGES:

Table réglable verticalement, horizon-  
talement et obliquement.  
Deux guides, dont l'un réglable.  
Débrayage automatique de la chaîne  
dans sa position supérieure, la présen-  
tant contre l'usure.  
Leviers très sensibles à la manœuvre, per-  
mettant l'usinage des bois les plus noueux.  
Commande directe ou par transmission.

**ATELIERS DE CONSTRUCTION RAUSCHENBACH S.A.**

SUISSE SCHAFFHOUSE FONDÉS EN 1842

Constructeurs spécialistes de machines modernes à travailler le bois et matériel de scieries

## Asphalte naturel de Travers

Seules mines d'Asphalte en Suisse.

Reconnu le meilleur Asphalte

Représentants pour la Suisse:

**E.-R. Zetter & C<sup>o</sup>**,  
à Soleure

Maison fondée en 1843.



Marque de fabrique.

# Aciers pour tous usages Courvoisier & fils, Bienne

## Papiers à dessin à calquer et millimétrés pour architectes, ingénieurs, etc.

Collection d'échantillons et prix sur demande à

**METTLER & CURCHOD**  
Jumelles, 3 LAUSANNE Tél. 26.05

### VENTILATION S. A.

**Filtres** **Stæfa**  
**Turbines à air** Ateliers à St-Louis (Alsace)  
**Ventilateurs**

Humidification — Chauffage — Ventilation générale —  
Réduction des buées — Dépoussiérage des cardes par le vide — Transport de copeaux — Séchoirs perfectionnés

### Assèchement de toutes constructions

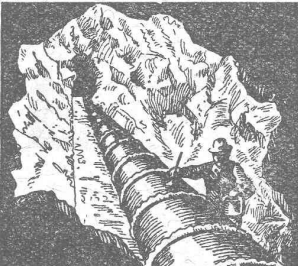
Seuls les procédés K NAPEN sont efficaces  
Renseignements et devis gratuits.

Albert COLOMBO, entrepreneur, La Tour-de-Peilz - Vevey  
Téléphone : Bureau 468, Appartem. 579.

### REPRODUCTION de DESSINS

par le procédé à sec. — HÉLIOGRAPHIES négatives, positives et sépia.  
Appareils et Ustensiles héliographiques.

Berne - Hoirs de A. Messerli - Zurich  
2 Laupenstr., Fondée en 1876 Lavaterst., 61



### INERTOL

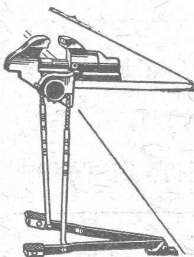
Enduit protecteur et isolant pour fer et béton contre les acides et l'eau marécageuse.

Martin Keller & Cie.  
Téléphone 64 et 119.  
Wallisellen-Zürich et Lausanne, Maupas 17

### PAPIERS héliographiques, calques et à dessin.

COPIES DE PLANS EN TOUS GENRES

ED. ÆRNI-LEUCH, BERNE



### L'Étau parallèle à pédales

vous offre des avantages énormes.  
Fonctionnement irréprochable.

Fonderie  
Hegi & C<sup>o</sup>, Oberbourg (Berne)

### Albany Grease Cook's Lubricant

garanti le meilleur et le plus économique lubrifiant pour coussinets, engrenages, chaînes, etc.  
80 0/0 d'économie.

Adam Cook's Sons Inc. New-York  
Représentant général :  
F. A. de Moos, Ingénieur  
Reuss-Steg, 3, LUCERNE

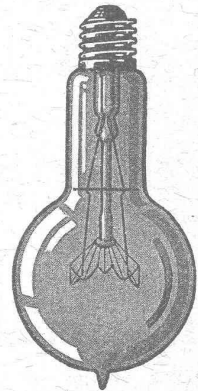
Manufacture de Papiers  
Stouky, Baumgartner & C<sup>o</sup>, s. A.  
LAUSANNE et RENENS

Spécialité de Papiers  
utilisés dans l'Industrie du Bâtiment.

Brevets d'invention  
Marques - Dessins et Modèles

### Bovard & Cie

Ingénieurs-conseils  
Bollwerk, 15 Berne Bollwerk, 15  
Téléphone : Bollwerk 4904

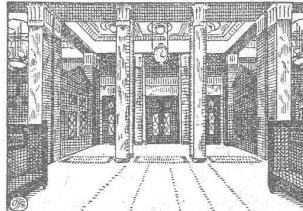


### LAMPES à filament étiré

1 Watt et 1/2 Watt

Fabrication exclusivement suisse

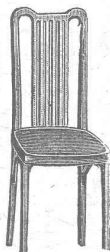
LUMIÈRE S. A.  
GOLDAU (Suisse)



### Les Sols en Caoutchouc "HOOLHILL"

sont hygiéniques, insonores, économiques, d'un entretien facile et d'une durée illimitée.

Demande offres à la Société Commerciale "VELA", 2, Grand-Pont, Lausanne



### S. A. FABRIQUES DE MEUBLES Horgen-Glaris à Horgen

Maison suisse la plus importante pour

### AMEUBLEMENT

de Salles de concert, théâtres, cinémathèques, restaurants, cafés, salles à manger, vestibules etc.

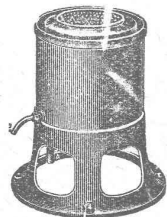
### Appareillage, Ferblanterie et Couverture

Installations sanitaires, Entretien, Réparations

### W. Depierraz & L. Noverraz

Rue de Bourg, 27 LAUSANNE Ruelle de Bourg, 3  
TÉLÉPHONE N° 87.28

# Essoreuses Machines à laver



fonctionnant par pression d'eau ou  
par force électrique

pour

MÉNAGES, HOTELS  
HOPITAUX

## Ad. SCHULTHESS & C<sup>ie</sup>

Mühlebachstr. 62 ZURICH Mühlebachstr. 62

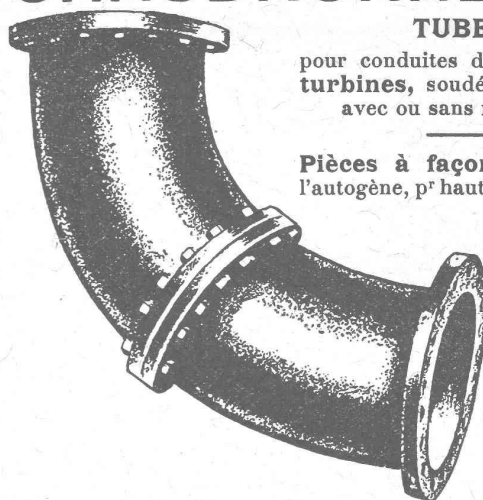
Représentant : Ch. ROLLI, ingr., Montreux

# CHAUDRONNERIE

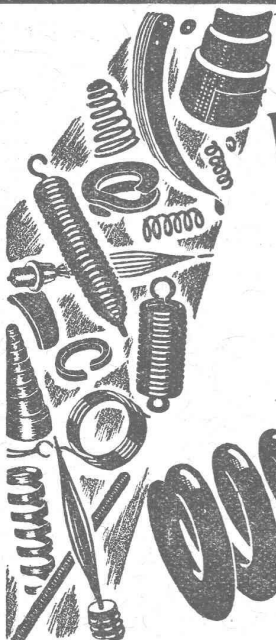
## TUBES

pour conduites d'eau et pour  
turbines, soudées et rivées,  
avec ou sans montage.

Pièces à façon soudées à  
l'autogène, p<sup>r</sup> hautes pressions.



# RICHTERSWIL



## Ressorts

en tous genres  
et pour tous les usages.

Rondelles à ressort  
pour fixation de vis  
simples et doubles.

Rondelles en acier  
pour bobines Northrop.

Broches Northrop avec  
boutons en métal.

Broches pour machines  
à dévider et à bobiner  
construites d'après brevet éprouvé.

Fabrique de Ressorts  
Feldbach - Zürich  
o J. RÜEGG o



## UNION SOCIÉTÉ ANONYME À BIENNE

Première Fabrique Suisse de Chaînes soudées  
par procédé électrique breveté.

USINE À MÂCHE.

Chaînes en tous genres pour l'Industrie.  
Chaînes calibrées et éprouvées à double résistance pour  
grues, monte-charges, palans et toutes sortes d'appareils  
de levage. Chaînes pour élévateurs et transporteurs,  
Chaînes à lier pour chemins de fer. Chaînes de charge  
pour fonderies etc. Chaînes antidérapantes pour automobiles.

LES COMMANDES SONT REÇUES PAR  
TRÉFILERIES RÉUNIES S. A. BIENNE  
S. A. DES FORGES ET USINES DE MOOS, LUCERNE  
H. HESS & C<sup>ie</sup>, PILGERSTEG - RUTI (ZURICH)

ENTREPRISES GÉNÉRALES DE

# TRAVAUX D'ASPALTAGE

POUR COUVERTURES ÉTANCHES  
DE  
TOITURES PLATES, TERRASSES

PRODUITS BITUMEUX ET ASPHALTIQUES

BACHES D'ASPALTE  
pour revêtements  
imperméables de

PONTS, TUNNELS, VOÛTES, PASSAGES

## Rosso & Schneeбели

LAUSANNE et VEVEY

BENZINES

BENZOL

CARBURE

Téléphone 2338



HUILES MINÉRALES

GRAISSE CONSISTANTE

DÉCHETS DE COTON

Téléphone 2338

# Le Chauffe-eau électrique « CUMULUS »

## TYPE ÉCONOMIQUE

offre des avantages considérables par rapport aux chauffe-eau ordinaires.

Fabrique d'Appareils Electriques : Fr. SAUTER, S. A., BALE. — Bureau techn. à GENÈVE, 25, Boulev. Georges Favon

### Ebol

Enduit noir pour l'augmentation de l'étanchéité du béton. Protège le béton et les métaux contre l'eau acidulée, les eaux de terrains marécageux, etc. **Moyen anti-rouille.**

DEMANDEZ PRIX ET ÉCHANTILLONS

E. BECK, fabricant de produits d'asphalte, PIETERLEN



Société Anonyme, Lausanne



### Tôles perforées

H. HEER & C<sup>o</sup>  
OLTEN 7318

Grande vente de  
**Bâches de fabrication suisse**

peu usagées, provenant de la toiture de l'Exposition agricole, à Berne.

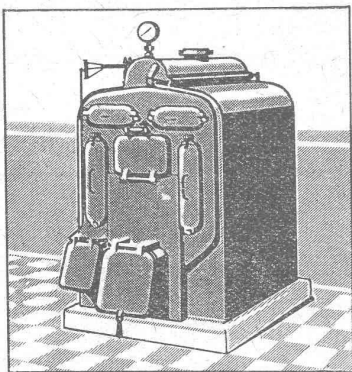
Livraisons dans toutes les dimensions, munies des noms et fermetures à des prix avantageux par la maison

**Picard, Bienne**  
fabrique de tentes et bâches.

*L'administration des annonces du Bulletin technique présente à sa fidèle clientèle ses meilleurs vœux pour l'année 1926.*

Société suisse d'Édition  
INDICATEUR VAUDOIS  
Lausanne





# SULZER

## Chauffages centraux

Récupération de chaleur. - Chauffage à combustion d'huile.  
Production de chaleur par l'électricité.

**SULZER FRÈRES, Société Anonyme, WINTERTHUR**

Bureau à **Lausanne**: 11, rue du Midi, 11. — Téléphone : 8086

RÉFÉRENCES DE PREMIER ORDRE



### Entreprise pour construction de

## Cheminées, Fours

Société Anonyme

# JEAN LITZLER

Klybeckstrasse, 124 **BALE** Téléph. Safran 14.47

Projets et exécution de cheminées d'usine.  
Murage de chaudières à vapeur de tout système. — Construction de fours pour buts techniques.



RÉFÉRENCES DE PREMIER ORDRE

# SUBOX

(BREVETÉ)

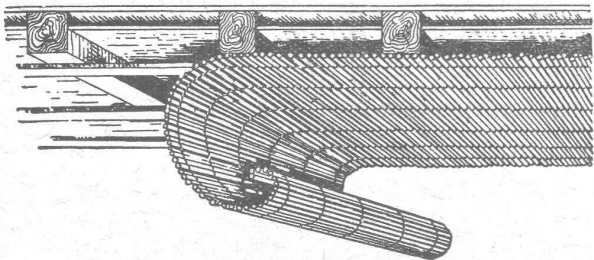
## Couleur à base de plomb, formant enduit plombifère

### Métallisation au pinceau

Fabrication : par **S. A. Subox** Langstr. 187, **Zurich 5**.

Représentant général pour la Suisse : **Paul Kuoni**, Sonnenquai, 3, **Zurich I**. — Représentant pour les cantons de St-Gall, Thurgovie et Appenzell : **S. A. Salzmann & C<sup>ie</sup>**, Geltenwilenstr. 18, **St.-Gall**.

**Demandez prospectus et offres.**



## Lattis V. S. en roseaux

Le plafond sans fissures, d'application rapide, de toute solidité à un prix convenable.

Demandez offres

**Tisseries de Roseaux Réunies, ZURICH I**, Peterstrasse, 20  
Téléphone : Seinau 7828.

# Ventilateurs

pour tous les besoins  
de l'industrie



## Moteurs électriques

pour tous courants

### G. Meidinger & Co, Bâle