

**Zeitschrift:** Bulletin technique de la Suisse romande  
**Band:** 53 (1927)  
**Heft:** 11

## Werbung

### Nutzungsbedingungen

Die ETH-Bibliothek ist die Anbieterin der digitalisierten Zeitschriften. Sie besitzt keine Urheberrechte an den Zeitschriften und ist nicht verantwortlich für deren Inhalte. Die Rechte liegen in der Regel bei den Herausgebern beziehungsweise den externen Rechteinhabern. [Siehe Rechtliche Hinweise.](#)

### Conditions d'utilisation

L'ETH Library est le fournisseur des revues numérisées. Elle ne détient aucun droit d'auteur sur les revues et n'est pas responsable de leur contenu. En règle générale, les droits sont détenus par les éditeurs ou les détenteurs de droits externes. [Voir Informations légales.](#)

### Terms of use

The ETH Library is the provider of the digitised journals. It does not own any copyrights to the journals and is not responsible for their content. The rights usually lie with the publishers or the external rights holders. [See Legal notice.](#)

**Download PDF:** 01.04.2025

**ETH-Bibliothek Zürich, E-Periodica, <https://www.e-periodica.ch>**

# BULLETIN TECHNIQUE DE LA SUISSE ROMANDE

ORGANE DE PUBLICATION DE LA COMMISSION CENTRALE POUR LA NAVIGATION DU RHIN  
ORGANE DE L'ASSOCIATION SUISSE D'HYGIÈNE ET DE TECHNIQUE URBAINES  
ORGANE EN LANGUE FRANÇAISE DE LA SOCIÉTÉ SUISSE DES INGÉNIEURS ET DES ARCHITECTES  
ainsi que de la Société vaudoise des Ingénieurs et des Architectes, de l'Association des Anciens Elèves de  
l'Ecole d'Ingénieurs de l'Université de Lausanne et des Groupes Romands de la G. e. P.

## ABONNEMENTS :

Suisse : 1 an, 12 francs  
Etranger : 14 francs

Pour sociétaire :

Suisse : 1 an, 10 francs  
Etranger : 12 francs

Prix du numéro :  
75 centimes.

Pour les abonnements  
s'adresser à la librairie  
F. Rouge & C<sup>o</sup>, à Lausanne.

## COMITÉ DE RÉDACTION

Président : R. NEESER, ingénieur, à Genève.  
Secrétaire : EDM. EMMANUEL, ingénieur, à Genève.

## MEMBRES :

*Fribourg* : M. R. DE SCHALLER, architecte. — *Vaud* : MM. C. BUTTICAZ, ingénieur ;  
EPITAUX, architecte ; E. JOST, architecte ; A. PARIS, ingénieur ; CH. TRÉVIGNAZ,  
architecte. — *Genève* : MM. L. ARCHINARD, ingénieur ; CH. WEIBEL, architecte. —  
*Neuchâtel* : MM. ED. ELSKES, ingénieur ; A. MEAN, ingénieur cantonal ; E. PRINCE,  
architecte. — *Valais* : MM. J. COUCHEPIN, ingénieur, à Martigny ; HAENNY,  
ingénieur, à Sion.

RÉDACTION : H. DEMIERRE, ingénieur.  
VEVEY, Rue de la Madeleine, 15.

## CONSEIL D'ADMINISTRATION DU BULLETIN TECHNIQUE

J. CHAPPUIS, ingénieur, président. — A. DOMMER, ingénieur. — M. IMER. —  
H. MEYER, architecte. — F. ROUGE, libraire.

## ANNONCES :

50 centimes la ligne  
Rabais pour annonces répétées

Demandez tarif spécial  
pour fractions de pages à

*l'Indicateur Vaudois*  
(Société Suisse d'Édition)  
Jumelles, 4, Lausanne.

ADMINISTRATION : LIBRAIRIE F. ROUGE & C<sup>o</sup>, RUE HALDIMAND, 6, LAUSANNE



# Troesch & C<sup>o</sup> S.A., Berne

## Fabrique d'Appareils Sanitaires



Petite pince de Dietze  
avec ampèremètre  
de fer doux portatif



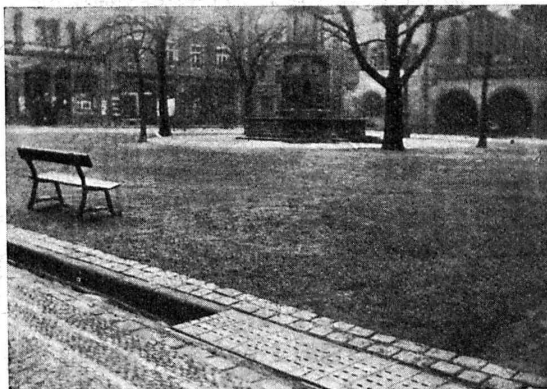
## Camille Bauer, Bâle

Représentant général pour la Suisse de  
Hartmann & Braun S.A., Francfort s/M.

### Pince de Dietze

appareil indispensable pour l'exécution rapide de mesures  
de courant dans les installations à courant alternatif.

Demandez la liste spéciale s. v. p.



Revêtement en Bimoïd d'une place publique.

## L'Asphalte à froid colloïdal

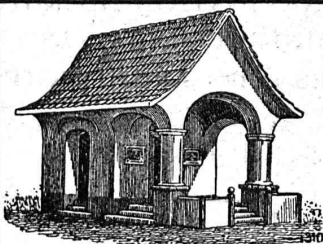
# BIMOÏD

Unique émulsion de bitume colloïdal.  
Application à froid. / Durcit très vite.  
Revêtement de surface et par pénétration.  
Bouchage des nids de poules.  
Bimoïd - Macadam en gravillon et en calloutis.  
Matériel idéal pour toitures et isolations.  
Bimoïd ne forme jamais de sédiments.

## MINERAL S. A. BRIGUE

# A. MOREL — HÉLIOGRAPHIE

Jumelles 2 - LAUSANNE - Téléph. 83.27



PLAFONDS, CLOISONS, CORNICHES, PLANCHERS, Revêtements de toutes sortes  
exécutés avec le support pour mortier

## „TREILLAGE EN TERRE CUITE“

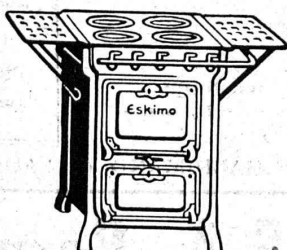
sont exempts de toutes fissures, inaltérables aux influences  
atmosphériques, incombustibles et extrêmement durables

Nombreuses références

Demandez prospectus et échantillons

Médailles d'or : Berne 1914. Barcelone 1920

FABRIQUE SUISSE DE TREILLAGE EN TERRE CUITE S. A., LOTZWIL-BERNE



Ne manquez pas de mettre l'article

## „ESKIMO“

dans votre devis, c'est dans votre  
propre intérêt.

AFFOLTER CHRISTEN & C<sup>IE</sup> S. A., BALE

Si vous ne pouvez obtenir ces articles par des repré-  
sentants ou marchands de fer sur place, veuillez vous  
adresser directement à la fabrique.

# Kern

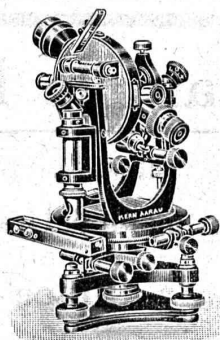
AARAU

INSTRUMENTS

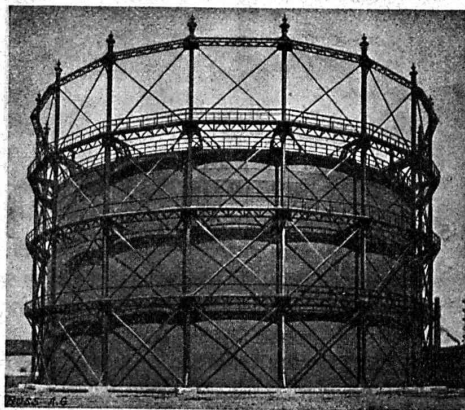
de Géodésie  
de Topographie  
et d'Astronomie

Catalogues à titre gratuit

KERN & C<sup>IE</sup> S. A., AARAU  
(Suisse)



# BUSS & BALE

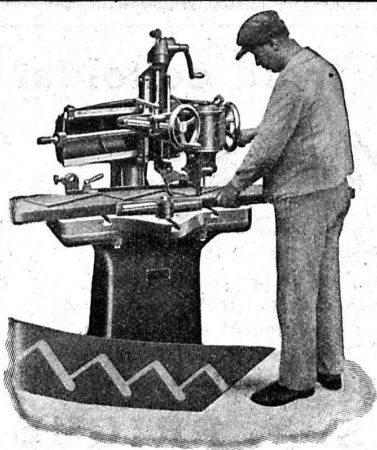


Gazomètre d'une contenance de 50,000 m<sup>3</sup>.

## Chaudronnerie

Tuyaux p<sup>r</sup> hautes pressions - Réservoirs - Chaudières -  
Gazomètres - Appareils pour Industrie chimique

**Charpentes métalliques**  
**Barrages - Ponts**



Mortaiseuse  
Universelle  
sans courroie  
TWF



1 Machine  
10 Applications

S.A. Rauschenbach  
Schaffhouse  
8, Boulevard de Grancy, 8  
Lausanne

# DÉCORATIONS EN STAFF

de fabrication spéciale brevetée  
et meilleur équivalent des travaux poussés sur place  
sont achetés par **architectes, entrepreneurs**  
de préférence chez

**ERNEST HABERER & Cie - BERNE**

Téléphone : **Bollwerk 29.43**

Commandes directes d'après catalogues et travaux d'après plans  
spéciaux sont promptement exécutés.

Projets avec nos motifs de catalogues pour plafonds, murs, etc., en tous  
genres et grandeurs, d'après plans donnés, sont fournis gratuitement.

*Conditions avantageuses. Catalogues à disposition.*

## TRAVAUX DE SCULPTURE

Modèles artistiques pour façades et intérieurs. Groupes pour monuments.  
Figurines pour décors et ornements de fontaines, colonnes, vases, etc. Exécution en pierre naturelle et artificielle.

# CARRELAGES - REVÊTEMENTS - MOSAIQUES - ÉVIERS

## Huber & Barbey

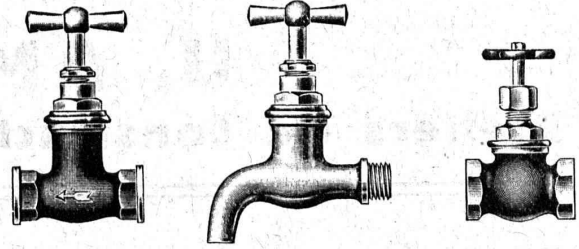
LAUSANNE

9, Av. du Tribunal Fédéral - Téléph. 62.60

Représentants généraux pour la Suisse  
des Usines Céramiques

**VILLEROY & BOCH**  
à Mettlach (Sarre)

Fournitures - Pose par spécialistes



## R. Nussbaum & Cie, S. A., Olten

FONDERIE ET ROBINETTERIE

Robinetterie très soignée en laiton, bronze, fer, etc., pour  
toutes industries et commerces.

Fonte brute en laiton, bronze, etc., sur modèles fournis par le client.



reconnu la meilleure peinture pour  
l'intérieur et l'extérieur

Très brillante ou mate

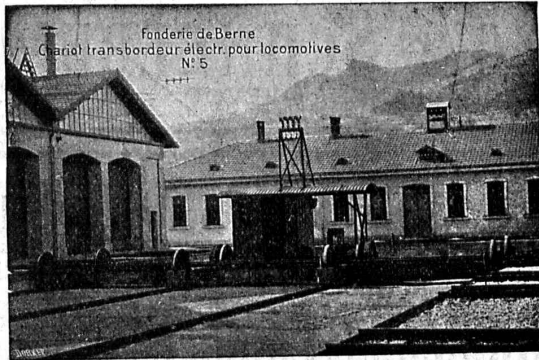
Représentant général pour la Suisse : B1 536 g

**C. HAESSIG, Rue Dufour, 53, BALE**

# Société des USINES de LOUIS de ROLL

Succursale : FONDERIE DE BERNE, à Berne.

Lettres et Télégrammes : Fonderie de Berne, à Berne. Téléphone 10.66



**Appareils de levage :** Ponts roulants, grues pivotantes, grues de chargement, etc., pour commande à bras et commande électrique,

**Matériel de chemins de fer :** Ponts tournants et chariots transbordeurs, branchements et croisements pour voies normales et voies étroites, Barrières.

**Chemins de fer de montagne :** Funiculaires complets. avec freins spéciaux (systèmes brevetés), depuis 1898 94 exécutions.

**Superstructures à crémaillère :** Systèmes : Riggensbach, Abt, Strub, Peter, etc.

**Barrages :** Installations métalliques et mécaniques pour barrages et canaux, grilles, machines pour nettoyer les grilles, treuils, etc.

Renseignements sur des installations faites, références. Projets et Devis sont à disposition.



**NEO STUC S.A.**  
MARQUE DÉPOSÉE

**NEO STUC**  
est

à la fois un enduit et une peinture.

*Avantages du NÉO-STUC sur les enduits :*

Moins cher,  
exécution plus rapide,  
pas l'ennui causé par le bruit du rabot,  
plus facile d'entretien.

Ouvriers à disposition pour démonstration et pour exécution de travaux. Application facile par n'importe quel ouvrier qualifié.

Renseignements à disposition, s'adresser à

**NEO STUC S. A.**  
56, Rue Jean Jaquet, 56, GENÈVE  
Téléphone : Mi-Blanc 37.96.

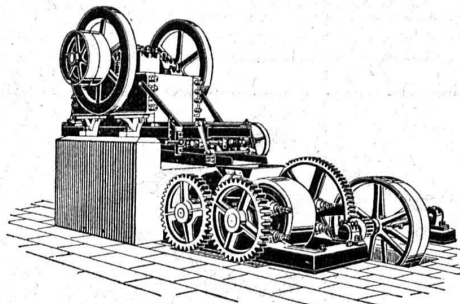
**ADHÈRE A TOUTES LES MATIÈRES**

**PEINTURE SIMILI-PIERRE**

# U. AMMANN

## Ateliers de Construction S. A., LANGENTHAL

Spécialisés depuis tantôt un Demi Siècle dans la fourniture de



*Installation de concassage et broyage.*

Tout le matériel d'entrepreneur,  
machines de constructions de routes,  
installations de broyage,  
installation de transporteurs en  
tous genres.

*Demandez-nous devis et prospectus gratuits.*

## TRAVAUX D'ASPHALTAGE

COUVERTURES EN CIMENT VOLCANIQUE

Chapes en asphalte sur voûte, tunnel, etc

Revêtement en tarmacadam.

Goudronnage de chaussées.

„ Bitumoid ", Emulsion à froid p<sup>r</sup> chaussées.

Construction de Tennis.

POUR COUVERTURES DE  
TOITURES PLATES POUR  
BATIMENTS, FABRIQUES

PLAQUES ISOLATRICES EN ASPHALTE

Travaux garantis

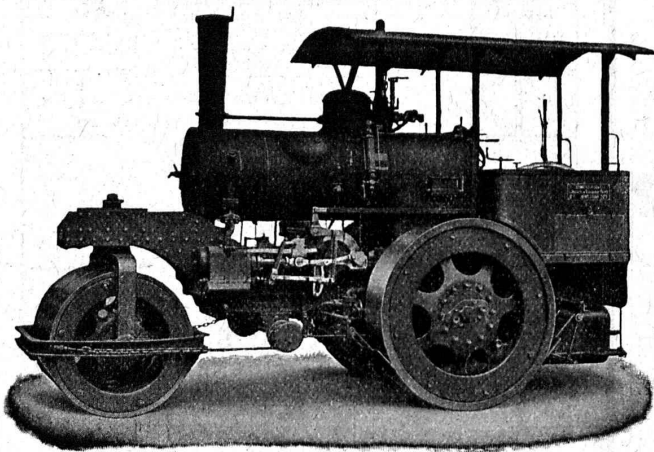
Etanchéité parfaite

Nombreuses références

## ROSSO & SCHNEEBELI

LAUSANNE et VEVEY

Société Suisse pour la Construction de Locomotives et de Machines, Winterthur



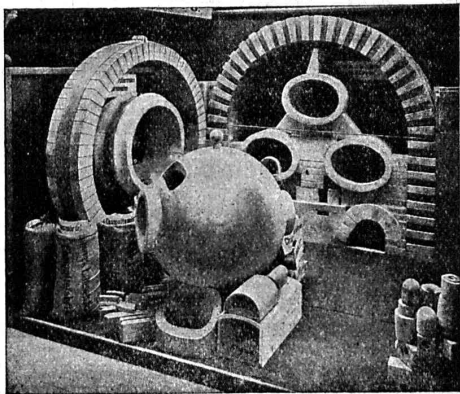
## Rouleaux-Compresseurs

Construction la plus moderne  
livrables très rapidement.

Travaux de chaudronnerie  
de tous genres

DEMANDEZ PROSPECTUS ET DEVIS

## Fabrique de Produits Réfractaires Lausen S. A.



**Lausen (BALE-CAMP.)**

Fondée en 1872 Téléphone N° 27

Matériaux réfractaires à l'usage de toutes les industries et pour tous genres de fours.

**PRODUITS  
RÉSISTANT AUX ACIDES**

*Exposition Nationale Berne 1914*

*Médaille d'or.*

## E. MIAUTON & C<sup>ie</sup> MONTREUX

Nous fabriquons les  
**compresseurs d'air**  
**« BRUAND »**

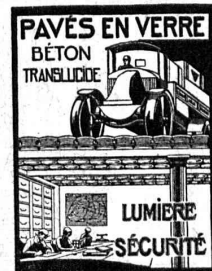
dont la marche est simple parfaite et silencieuse.

Nous avons en magasin tout l'outillage et fournitures concernant

**l'air comprimé.**

*Fouloirs - Machine à enduire  
Marteaux*

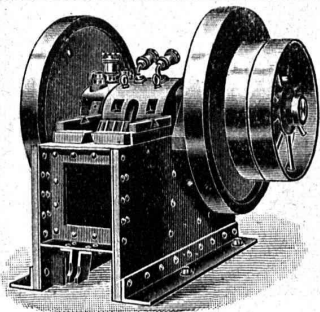
## MAXIMA



P. CHIARA & FILS  
LAUSANNE  
Devis — Téléphone 21.25

## Brevets d'Inventions

Cabinet L. FLESCHE, Ingénieur-Consell,  
4, Rue Pichard, LAUSANNE Téléphone 91.05  
Fondé en 1910.



## CONCASSEURS

de notre propre fabrication

machines de 1<sup>re</sup> qualité munies de plaques de sécurité excluant toute rupture,

**stationnaires et roulantes**

avec ou sans moteur, de 20 à 60 m<sup>3</sup> de production journalière, sont fournies à titre de vente ou de location à des conditions vraiment avantageuses par la maison

**BRUN & C<sup>ie</sup>,** Fabrique de machines **Nebikon** (Lucerne)

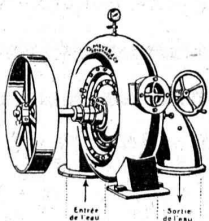
Téléphone : N° 12. — Références de premier ordre. — Télégrammes : BRUN.

## Le Chauffe-eau électrique « CUMULUS »

Type économique

offre des avantages considérables par rapport aux chauffe-eau ordinaires.

Fabrique d'Appareils Electriques : Fr. SAUTER, S. A., BALE. — Bureau techn. à GENÈVE, 25, Boulevard Georges Favon.



**O. Meyer & Cie, Soleure**  
Atelier de Construction p<sup>r</sup> Turbines

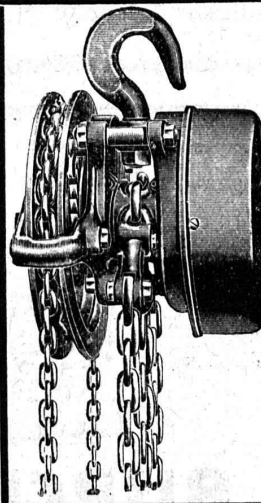
**Turbines Pelton**  
**Turbines Francis**  
**Turbines à haute pression pour**  
**éclairage électrique**  
de 1 m. jusqu'à 220 m. de chute.

Installations de turbines exécutées ces derniers temps par notre Maison dans les MOULINS de MM. :

Berset, Autigny (Fribourg); Vallat, Beurnevésin; Schneider, Bätterkinden; Sallin, Villaz-Saint-Pierre; Gerber, Biglen; Betschen & Cie, Fribourg; Bussmann, Olten; Lanzrein, Oberdiessbach; Kohler, Herbiligen; Schweizer, Liestal; Müller, Dompierre; Messer, Fraubrunnen; Brönimann, Bière; Bossi, Serrières; Sommer, Oberburg; Moulin, Langnau.

Dans les FABRIQUES suivantes :  
Fabrique de tabacs Burrus, Boncourt; Fabriques de draps, Langendorf; Tannerie Gerber, à Langnau; Girard Frères, horlogerie, Granches; Juillard & Cie, à Cortébert; Schwarz, tissanderie, Soleure; Adam, vinaigrierie, Soleure; Fritschy, horlogerie, Malleray; Bertschinger & Cie, Lenzbourg; Walliser & Cie, horlogerie, Cormoret.

Dans les SCIERIES de MM. :  
Bohrer, Laufen; Henzi, Attisholz; Steulet, Moutier (Jura); Burkhard, Matzendorf; Strahm, Lamboing; Rossel, Lamboing; Glur, Cortébert; Lehmann, Eggwil; Gurtner, Burgistein; Graf, Ober-Kulm.



## Palans rapides Velox

engrenage planétaire complètement enfermé, freinage parfait aussi dans des locaux humides et chauds.

Livraison au plus vite.

Prix sans concurrence.

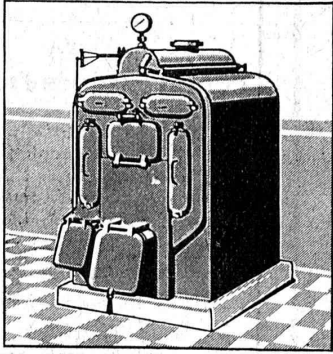
Rabais avantageux pour revendeurs.

**Riniker & C<sup>ie</sup>**  
**Rupperswil près Aarau**

Agence générale pour la Suisse.

IMPRIMERIE LA CONCORDE, Jumelles, 4, LAUSANNE

Imprimés en tous genres.



# SULZER

## Chauffages centraux

Récupération de chaleur. - Chauffage à combustion d'huile.  
Production de chaleur par l'électricité.

**SULZER FRÈRES, Société Anonyme, WINTERTHUR**

Bureau à **Lausanne**: 11, rue du Midi, 11. — Téléphone : 8086

RÉFÉRENCES DE PREMIER ORDRE



### Entreprise pour construction de

## Cheminées, Fours

Société Anonyme

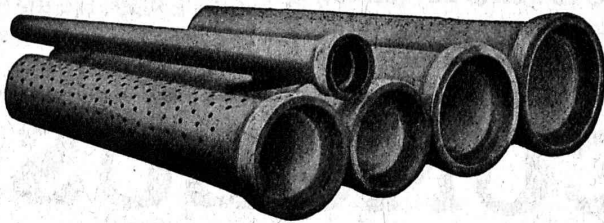
**JEAN LITZLER**

Klybeckstrasse, 124 BALE Téléph. Safran 14.47

Projets et exécution de cheminées d'usine.  
Murage de chaudières à vapeur de tout système. — Construction de fours pour buts techniques.



RÉFÉRENCES DE PREMIER ORDRE



## Tuyaux Vianini

### en béton armé

pour turbines, conduites d'eau potable, égouts, conduites à purin, canalisations, etc., jusqu'à 10 atm. de pression.

Longueurs utiles 2 à 3,60 m. Diamètres 150 à 2000 mm.

Haute résistance à l'écrasement et à la flexion.

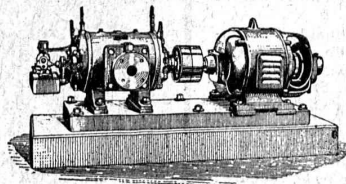
Tous nos tuyaux sont garantis étanches et fabriqués avec du béton résistant aux acides.

**Desmeules Frères, Granges-Marnand et Sté Internat. des poutres Siegwart, Lucerne**

## COMPRESSEURS - POMPES A VIDE

### ESSOREUSES

Machines spéciales pour la teinture et l'apprêt.  
*Ires références.*



Machines pour travailler les métaux en feuilles.  
*(Système Jäcklin Frères).*

Atel. de Constr. **BURCKHARDT** Soc. Anon., Bâle