

Zeitschrift: Bulletin technique de la Suisse romande
Band: 53 (1927)
Heft: 18

Werbung

Nutzungsbedingungen

Die ETH-Bibliothek ist die Anbieterin der digitalisierten Zeitschriften. Sie besitzt keine Urheberrechte an den Zeitschriften und ist nicht verantwortlich für deren Inhalte. Die Rechte liegen in der Regel bei den Herausgebern beziehungsweise den externen Rechteinhabern. [Siehe Rechtliche Hinweise.](#)

Conditions d'utilisation

L'ETH Library est le fournisseur des revues numérisées. Elle ne détient aucun droit d'auteur sur les revues et n'est pas responsable de leur contenu. En règle générale, les droits sont détenus par les éditeurs ou les détenteurs de droits externes. [Voir Informations légales.](#)

Terms of use

The ETH Library is the provider of the digitised journals. It does not own any copyrights to the journals and is not responsible for their content. The rights usually lie with the publishers or the external rights holders. [See Legal notice.](#)

Download PDF: 31.03.2025

ETH-Bibliothek Zürich, E-Periodica, <https://www.e-periodica.ch>

LUXRAM



La nouvelle lampe universelle s'impose par sa supériorité lumineuse.

SOCIÉTÉ ANONYME LUMIÈRE
FABRIQUES RÉUNIES DE LAMPES À INCANDESCENCE
GOLDAU



Un coup d'œil sur le tableau de chaufferie suffit

pour trouver la manière économique de conduire ses feux. Ce tableau de chaufferie présente l'ensemble des indications des contrôles suivants :

- Analyse électrique des gaz de fumée, détermination du CO₂ et CO + H₂.
- Mesure des débits de vapeur, indication des charges momentanées.
- Mesure des températures, des gaz de fumée et de la vapeur surchauffée.
- Indicateurs de la pression et dépression.

Tous ces contrôles sont susceptibles de transmission à distance.

Demandez renseignements complémentaires sans engagement.

S. A. des Produits Electrotechniques
SIEMENS
Dépt. Siemens & Halske
Lausanne — Grand-Pont 8



SCHINDLER
1874

Fabrique d'ascenseurs électriques
Schindler & Cie
LUCERNE

ROULEMENTS A BILLES

S R O

de la fabrique J. Schmid-Rost S.A., Oerlikon.



SAFIA
Aven. Pictet de Rochemont 8
Genève
Tél. Stand 18-58

SAFIA
Talstrasse 32
Zurich
Tél. Selnu 44-37

Les roulements de qualité et de durée.
Toutes les grandeurs courantes sont livrables de suite.

SAFIA

Agence exclusive pour la Suisse romande et les cantons de Berne et de Soleure.

BREVETS D'INVENTION

Les titulaires des brevets suisses suivants désirent s'entendre de quelque manière que ce soit et à des conditions raisonnables, avec des industriels établis en SUISSE, en vue d'en assurer la mise en œuvre et l'exploitation dans ce pays :

- N° 109 051 (A. Ide et G. Bailleux). Dispositif de transmission de mouvement et de changement de vitesse pour automobiles.
- N° 107 063 (A. Thomas & C^{ie}). Perfectionnements aux carburateurs pour moteurs à explosions.
- N° 97 940 (A. Thomas & C^{ie}). Carburateur conjugué pour moteurs à explosions.
- N° 111 373 (A. Montigny). Appareil pour l'agrandissement, la réduction, la reproduction et la projection photographiques.
- N° 111 803 avec additions N°s 118 381 et 118 899 (A. Montigny). Chambre à lumière d'appareil permettant l'agrandissement, la réduction, la reproduction et la projection photographiques d'un cliché et d'une cache simultanément.
- N° 111 588 (H. A. Puttemans et G. V. Perpète). Machine à additionner imprimante.
- N° 115 076 avec Addition N° 120 982 (O. Hendrick-Collette). Balayeuse à franges.
- N° 115 077 (O. Hendrick-Collette). Brosse à polir.

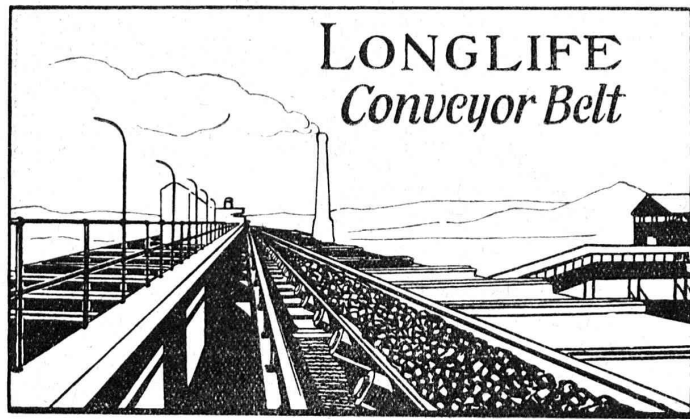
S'adresser à l'Office des Inventions L. Duvinage, à Bruxelles.

INSTALLATIONS SANITAIRES

WILLIAM DÉPIERRAZ

Ancien associé de la Maison Dépierraz & Noverraz.
Entrée rue de Bourg, 27 — Ruelle de Bourg, 3 — LAUSANNE
Téléphone : Bureaux et Ateliers 87.28 - Téléphone : Appartement 50.06
Spécialité d'installation de chauffe-eau électr. CUMULUS
Appareillage, Ferblanterie et Couverture, Entretien, Réparations.
PRIX MODÉRÉS — TRAVAIL CONSCIENCIEUX — DEVIS SUR DEMANDE

Courroies transporteuses en caoutchouc GOODRICH



pour le transport de
CHARBON
COKES
GRAVIER
SABLE
 etc.

COURROIE D'ÉLEVATRICE
 et de **TRANSMISSION**
GOODRICH

Sté Fse **B. F. GOODRICH**
 Dépôt de **ZURICH** Löwenstr. 30

ÉCOLE D'INGÉNIEURS
de l'Université de Lausanne

Les Cours de l'Ecole d'ingénieurs de l'Université de Lausanne et ceux de la **Section des Géomètres** qui lui est annexée, s'ouvriront le 15 octobre 1927.

Programmes et renseignements au *Secrétariat de l'Ecole d'Ingénieurs, Place Chauderon, 3, Lausanne.* JH. 31110 D

Offres d'exploitation de Brevets d'invention

IMER & DE WURSTEMBERGER ci-devant
E. IMER-SCHNEIDER INGÉNIEUR CONSEIL GENEVE

Les propriétaires des brevets suisses suivants désirent entrer en relation avec des fabricants suisses, en vue de la fabrication des articles brevetés, et seraient disposés à céder des licences d'exploitation ou à vendre leurs brevets.

- N° 80 843, Frederick W. S. Stockes, pour : « Canon ». N° 81 328, pour : « Projectile d'arme à feu ».
- N° 102 765, Lanston Monotype Corporation Limited, pour : « Moule typographique ».
- N° 103 664, Lanston Monotype Corporation Limited, pour : « Machine à fondre des caractères d'imprimerie ».
- N° 112 803, Asphalt Cold Mix Limited, pour : « Procédé de fabrication d'une émulsion aqueuse bitumineuse et émulsion obtenue par ce procédé ».
- N° 116 145, Sté Française des Produits Alimentaires Azotés, pour : « Procédé de préparation de mélanges aminés par autolyse de végétaux inférieurs ».
- N° 116 159, Sté Française des Produits Alimentaires Azotés, pour : « Procédé de fabrication de produits utilisables en tannerie ou en mégisserie ».
- N° 116 676, Electrical Improvements Limited, pour : « Dispositif d'alimentation de courant pour appareils de chauffage électriques à inductions ».

Prière d'adresser les offres ou propositions à MM. Imer & de Wurstemberger, ci-devant M. E. Imer-Schneider, Ingénieur-Conseil, 59, rue du Stand, à Genève, qui les transmettront à qui de droit.



Fabrique de Vis de Nyon S. A.

Vis à métaux et décolletages en tous genres.
 Goujons d'assemblage pour modèles.
 Pièces de bicyclettes. — Filières P.M.
 Compas d'écoliers « Atlas ».



V.27-1

GARANTIE

30

PETRELET & MARTIN

MONTREUX

CHAMBELETTA

1888

1889

1890

1891

1892

1893

1894

1895

1896

1897

1898

1899

1900

1901

1902

1903

1904

1905

1906

1907

1908

1909

1910

1911

1912

1913

1914

1915

1916

1917

1918

1919

1920

Dessinateur-technique
Aide-ingénieur

Jeune homme 20 ans cherche place comme tel chez ingénieur ou entrepreneur.

Offre à **E. Borgeaud, 74, Gd'Rue, Montreux.**

Cendres & Métaux s. a.

Succ. de
Aufranc & Co S. A.
Bienna

Soudure argent
 pour tout usage
 (env. 50 sortes.)
 Or - Argent - Platine

Manufacture de Papiers
BAUMGARTNER & Co
LAUSANNE et RENENS

Spécialité de Papiers
 utilisés dans l'Industrie du Bâtiment.

Brevets d'invention
Marques - Dessins
et Modèles
 en tous pays

Bovard & Co, Berne
 Ingénieurs-Conseils **Bollwerk, 15**
 F. Bovard
 ingénieur-directeur, ci-devant
 co-prop. directeur de
 la Maison **Mathy-Doret & Co**

E. MIAUTON & Co
MONTREUX

Nous fabriquons les
compresseurs d'air
« BRUAND »

dont la marche est simplement parfaite et silencieuse.

Nous avons en magasin tout l'outillage et fournitures concernant

l'air comprimé.

Fouloirs - Machine à enduire
Marteaux



Brevets d'invention
 dessins et modèles

Nægeli & Co

Ingénieurs - Conseils

BERNE

Waghausgasse 1

Téléphone **Christoph 3407**



Heweca

fers à souder électriques

courant continu et alternatif
 est le résultat de 17 années
 d'expérience.

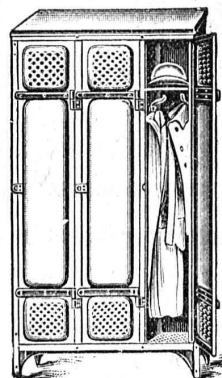
3 différentes grandeurs.

N. I. DONDÉNAZ

23, Mythenstr. **ZURICH** Mythenstr. 23

Catalogue à disposition.

Garde-Robes
 en fer forgé



Fabrication très soignée

BACHOFEN & Co, USTER

Brevets d'invention
 marques - dessins et modèles

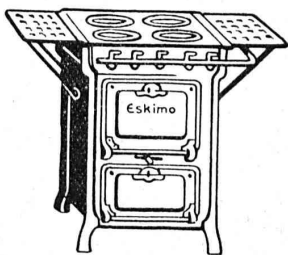
A. BUGNION

Physicien diplômé
 de l'Ecole Polytechnique Fédérale.

Ancien élève de l'Ecole supérieure
 d'Electricité, à Paris.

Ancien expert technique
 au Bureau fédéral
 de la Propriété Intellectuelle.

Corraterie, 13 **GENÈVE** Corraterie, 31
 Téléphone **Stand 79.20**



L'homme de métier sait apprécier
les avantages de l'article
„ **ESKIMO** “

AFFOLTER CHRISTEN & C^{IE} S. A., BALE

Si vous ne pouvez obtenir ces articles par des représentants ou marchands de fer sur place, veuillez vous adresser directement à la fabrique.



Revêtement par pénétration

BIMOÏD

l'asphalte à froid colloïdal
le meilleur enduit moderne pour routes
revêtement de surface et par pénétration
bouchage des nids de poule
Bimoïd-Macadam, toitures, isolations
Bimoïd combat la poussière

MINERAL S. A. BRIGUE

SUCCURSALE A BALE, PORT DU RHIN, PETIT-HUNINGUE

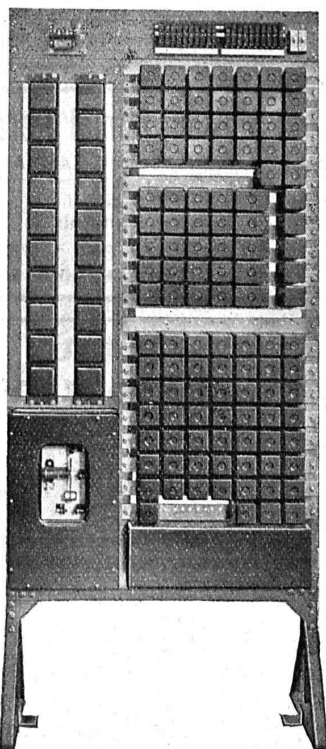
Etes-vous contents de votre installation téléphonique

?

Si non, demandez la visite de notre ingénieur
qui vous conseillera sans aucun engagement
pour vous.

Les installations téléphoniques automatiques
d'après notre système se distinguent par un en-
retien minime et une construction très solide.

Demandez notre prospectus N° 469.

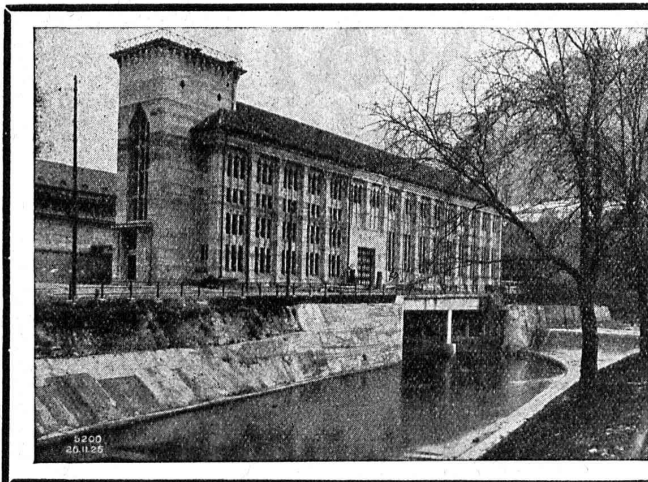


HASLER S. A. BERNE



LANDIS & GYR SA
ZOUG

Compteurs d'électricité
Wattmètres - Système Ferraris Interrupteurs horaires



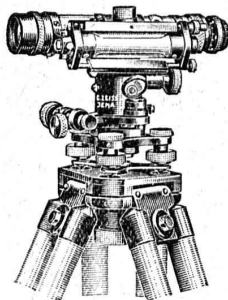
J. J. RUEGG & C^o
ZURICH - BALE - DÉLÉMONT

Ingénieurs - Entrepreneurs

Travaux de Génie civil et Bâtiments

Etudes - Projets - Exécutions

Niveaux, Théodolites :



**Carl Zeiss
Kern & C^{ie}
Wild**

Catalogue gratis

V^{ve} Charles EBNER
SCHAFFHOUSE
Maison fondée en 1901

❖ **CALCULS DE STABILITÉ** ❖
Projets - Devis - Mise en soumission - Surveillance - Expertise

ENTREPRISE
BÉTON ARMÉ et CONSTRUCTIONS DIVERSES

A. PARIS Ingénieur-Conseil, LAUSANNE
Petit Beaulieu, av. Beaulieu :: Téléph. 46.92

Installations sanitaires - Maison Daniel Perret
LAUSANNE, 6-8, Av. de Béthusy — Perret frères, LAUSANNE

*Installation d'Usines, Villas, Salles de bains
simples et modernes. — Système anglais.*

MAGASIN D'EXPOSITION et DE VENTE
Maison fondée en 1888. **TELEPHONE 9085.**

La Pénurie d'eau et le Gaspillage



sont évités par l'emploi
de notre

COMPTEUR
syst. PILATUS: cadran sec
» REUSS: cadran noyé

ELSTER & C^{ie}, Fabrique de compteurs à gaz et à eau
Lucerne

Représent. p^r la Suisse romande : **A. MARRO, Ing., Fribourg, Rue Romont 17**

HUILE SOLUBLE A L'EAU
HUILE D'ADHÉSION POUR COURROIES

Demandez offres :

ALBERT ERB & C^{ie}, BALE
Téléphone S 2419

La Toilette Moderne par le Distributeur de savon liquide



LISODIS

Indispensable dans tous bâtiments, salles de bain, toilettes, etc.

Seuls fabricants :

Société Anonyme LE LISODIS, Sainte-Croix.

Hygiénique, Pratique, Economique.

Sondages - Puits filtres?

Guggenbühl & Zurich

Captages d'eau souterraine | Installations complètes de distribution d'eau potable et industrielle | Pompes et filtres
Siphons hydrostatiques | Forages de tous diamètres et profondeurs

S. A. ADOLF GUGGENBUHL, ING., ZURICH

Téléphone Hottingen 28.97

Weinbergstr. 1 (Central)

COMPAGNIE INGERSOLL-RAND

Moto-Compresseurs transportables Type 20

de 11, 18, 25, 33, 47 et 60 HP.

VENTE

MARTEAUX BRISE BÉTON
" **Perforateurs**
" **BÊCHES**

LOCATION

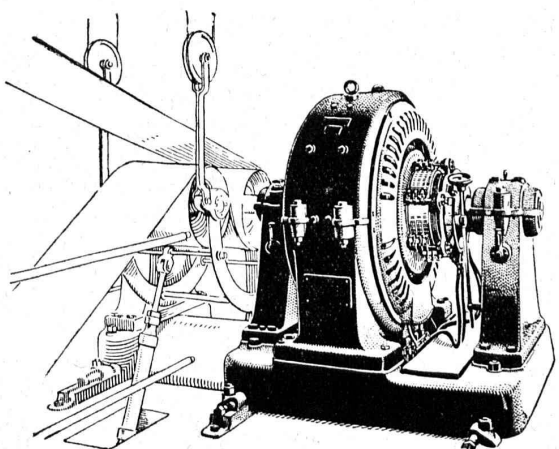
MARTEAU Piqueur spécial
PILETTES
Machines à JET de SABLE

Représentant général pour la Suisse : **Fritz Marti S. A. Berne - WALLISELLEN**

SOCIÉTÉ ANONYME

BROWN, BOVERI & C^{ie}, BADEN (Suisse)

Bureau Technique pour la Suisse Romande : Lausanne, Avenue de la Gare, 3 :: Téléphone 2159



Moteur à c. c. de 120 HP, vitesse 50-1000 t. p. m.

Commandes électriques

pour installations industrielles

Commande individuelle

dans les fabriques de papier

Commande de défibreuses

et Commande réglable

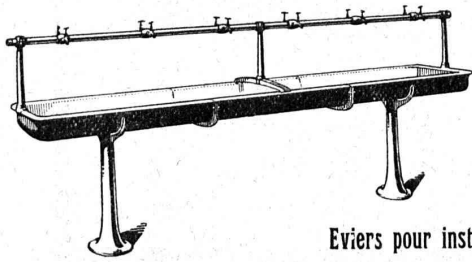
de machines à papier



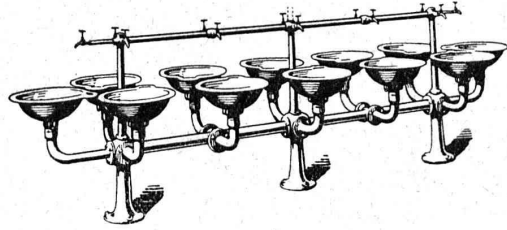
∞ SOCIÉTÉ DES USINES DE LOUIS DE ROLL ∞
SUCCURSALE: **USINE DE CLUS** CT. DE SOLEURE



ARTICLES SANITAIRES en fonte émaillée, façon porcelaine



Lavabos,
Lavabos de toilette,
Lavabos en série,
Vidoirs, Eviers,
Bassins,
Fontaines lave-mains,
Eviers pour installations en série, etc.



Catalogue N° 213 sur demande.



CALORIE S. A.

Chauffages centraux - Ventilation - Sanitaires - Cuisines d'hôtels.

Lausanne - Genève
Montreux
Sion - Brigue
Martigny
Fribourg - Bienne
Neuchâtel
La Chaux-de-Fonds
Paris - Lyon

MANUFACTURE de Produits Céramiques et Réfractaires S. A. LAUSEN
PRODUITS RÉFRACTAIRES : BRIQUES, PLANELLES, DALLES, MORTIER, MOUFLES, CREUSETS
Carrelages céramiques rouges et jaunes. Briques de parement
TUYAUX EN GRÈS, AUGES, CUVES — KLINKERS — BRIQUES ÉMAILLÉES

Ascenseurs **OTIS** Monte-charges

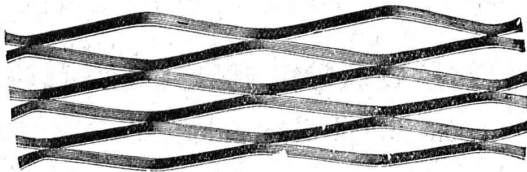
Escalatoren (esc. mobile).

Paternoster.

ASCENSEURS OTIS : Fabrique à Zurich, Birmensdorferstr. 273. — LAUSANNE : Galeries du Commerce, Tél. 93.21

MÉTAL DÉPLOYÉ

LAUSANNE



LAUSANNE

FRANCILLON & C^{ie}, Société anonyme

Ébol

Enduit noir pour l'augmentation de l'étanchéité du béton. Protège le béton et les métaux contre l'eau acidulée, les eaux de terrains marécageux, etc. **Moyen anti-rouille.**

DEMANDEZ PRIX ET ÉCHANTILLONS

E. BECK, fabricant de produits d'asphalte, PIETERLEN

Cartons Bitumés S. C. (Centrale de vente des fabriques suisses de carton bitumé)

Téléph. : Bollwerk 17.91 — Schauplazzgasse, 23^{III} **BERNE** Rue des Spectacles, 23^{III} — Téléph. : Bollwerk 17.91

Vente exclusive de :

Cartons bitumés - Ciment ligneux - Mastic d'asphalte - Masse collante
de toutes les fabriques suisses de carton bitumé.

Indicateur Vaudois 1927

Livre d'adresses de Lausanne et du canton de Vaud. — Dans toutes les librairies.