

Zeitschrift: Bulletin technique de la Suisse romande
Band: 53 (1927)
Heft: 19

Werbung

Nutzungsbedingungen

Die ETH-Bibliothek ist die Anbieterin der digitalisierten Zeitschriften. Sie besitzt keine Urheberrechte an den Zeitschriften und ist nicht verantwortlich für deren Inhalte. Die Rechte liegen in der Regel bei den Herausgebern beziehungsweise den externen Rechteinhabern. [Siehe Rechtliche Hinweise.](#)

Conditions d'utilisation

L'ETH Library est le fournisseur des revues numérisées. Elle ne détient aucun droit d'auteur sur les revues et n'est pas responsable de leur contenu. En règle générale, les droits sont détenus par les éditeurs ou les détenteurs de droits externes. [Voir Informations légales.](#)

Terms of use

The ETH Library is the provider of the digitised journals. It does not own any copyrights to the journals and is not responsible for their content. The rights usually lie with the publishers or the external rights holders. [See Legal notice.](#)

Download PDF: 01.04.2025

ETH-Bibliothek Zürich, E-Periodica, <https://www.e-periodica.ch>

BULLETIN TECHNIQUE DE LA SUISSE ROMANDE

ORGANE DE PUBLICATION DE LA COMMISSION CENTRALE POUR LA NAVIGATION DU RHIN
ORGANE DE L'ASSOCIATION SUISSE D'HYGIÈNE ET DE TECHNIQUE URBAINES
ORGANE EN LANGUE FRANÇAISE DE LA SOCIÉTÉ SUISSE DES INGÉNIEURS ET DES ARCHITECTES
ainsi que de la Société vaudoise des Ingénieurs et des Architectes, de l'Association des Anciens Elèves de
l'Ecole d'Ingénieurs de l'Université de Lausanne et des Groupes Romands de la G. e. P.

ABONNEMENTS :

Suisse : 1 an, 12 francs
Etranger : 14 francs

Pour sociétaire :

Suisse : 1 an, 10 francs
Etranger : 12 francs

Prix du numéro :
75 centimes.

Pour les abonnements
s'adresser à la librairie
F. Rouge & C°, à Lausanne.

COMITÉ DE RÉDACTION

Président : R. NEESER, ingénieur, à Genève.
Secrétaire : EDM. EMMANUEL, ingénieur, à Genève.

MEMBRES :

Fribourg : MM. L. HERTLING, architecte ; A. ROSSIER, ingénieur ; R. DE SCHALLER, architecte. — *Vaud* : MM. C. BUTICAZ, ingénieur ; EPITAUX, architecte ; E. JOST, architecte ; A. PARIS, ingénieur ; CH. THEVENAZ, architecte. — *Genève* : MM. L. ARCHINARD, ingénieur ; CH. WEIBEL, architecte. — *Neuchâtel* : MM. ED. ELSKES, ingénieur ; A. MEAN, ingénieur cantonal ; E. PRINCE, architecte. — *Valais* : MM. J. COUCHEPIN, ingénieur, à Martigny ; HAENNY, ingénieur, à Sion.

RÉDACTION : H. DEMIERRE, ingénieur.
VEVEY, Rue de la Madeleine, 15.

CONSEIL D'ADMINISTRATION DU BULLETIN TECHNIQUE

J. CHAPPUIS, ingénieur, président. — A. DOMMER, ingénieur. — M. IMER. — H. MEYER, architecte. — F. ROUGE, libraire.

ANNONCES :

50 centimes la ligne
Rabais pour annonces répétées

Demandez tarif spécial
pour fractions de pages à

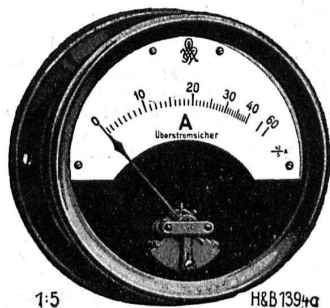
l'Indicateur Vaudois
(Société Suisse d'Édition)
Jumelles, 4, Lausanne.

ADMINISTRATION : LIBRAIRIE F. ROUGE & C°, RUE HALDIMAND, 6, LAUSANNE



Troesch & C° S.A., Berne

Fabrique d'Appareils Sanitaires



1:5
Ampèremètre de
fer doux surchargeable "Fy".

Camille Bauer, Bâle

Représentant général pour la Suisse de
Hartmann & Braun S. A., Francfort, s./M.

Ampèremètres et voltmètres

dernière construction

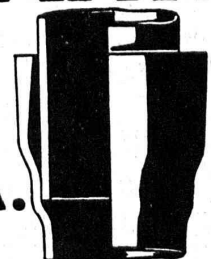
pour montage sur tableau en saillie et encastré.

Demandez le prospectus spécial s. v. p.

TUYAUX MANNESMANN

REPRÉSENTANTS:

EMILE POBÉ
COMPTOIR MÉTALLURGIQUE S.A.
BÂLE



LUXRAM



La nouvelle lampe universelle s'impose par sa supériorité lumineuse.

SOCIÉTÉ ANONYME LUMIÈRE
FABRIQUES RÉUNIES DE LAMPES À INCANDESCENCE
GOLDAU

Asphalte naturel de Travers

Seules mines d'Asphalte en Suisse.

Reconnu le meilleur Asphalte

Représentants pour la Suisse:
E.-R. Zetter & Co,
à Soleure

Maison fondée en 1843.



Marque de fabrique.

Garantie contre les ouragans




Eternit Niederurnen

Excellente ardoise pour couvertures et revêtements de façades

Durée illimitée
Garantie 10 ans

Revêtements intérieurs de plafonds et parois

Fabrique de Brosses métalliques



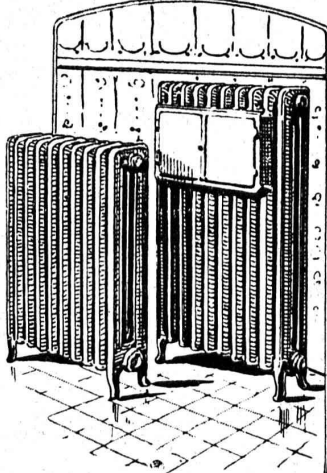
Jacq. Thoma
Winterthour (Suisse)

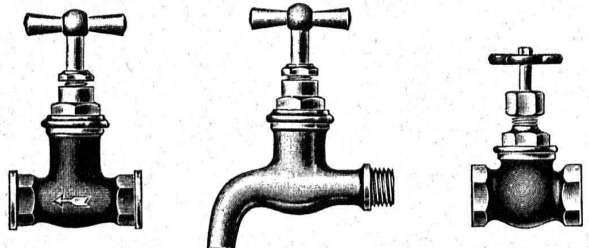
Brosses métalliques pour toutes industries.

CHAUFFAGES CENTRAUX

Installations de Cuisines et Buanderies

C. BOULAZ & Cie
Anciennement
Maison H. Moulin
LAUSANNE








R. Nussbaum & Cie, S. A., Olten
FONDERIE ET ROBINETTERIE

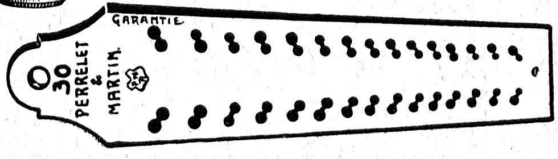
Robinetterie très soignée en laiton, bronze, fer, etc., pour toutes industries et commerces.
Fonte brute en laiton, bronze, etc., sur modèles fournis par le client.

Fabrique de Vis de Nyon S. A.

V. 27-1

Vis à métaux et décolletages en tous genres.
Goujons d'assemblage pour modèles.
Pièces de bicyclettes. — Filières P.M.
Compas d'écoliers « Atlas ».



CONSTRUCTIONS en FER

Ponts, Charpentes, Mâts, Réservoirs, Grues, Tôlerie, etc.

Wartmann, Vallette & C^{ie}, Genève Même maison à BROUGG (Argovie)

Ascenseurs

Monte-charges

„Schlieren“

Fabrique suisse
de Wagons Schlieren S. A.

(Fabrique d'ascenseurs)
SCHLIEREN-ZURICH

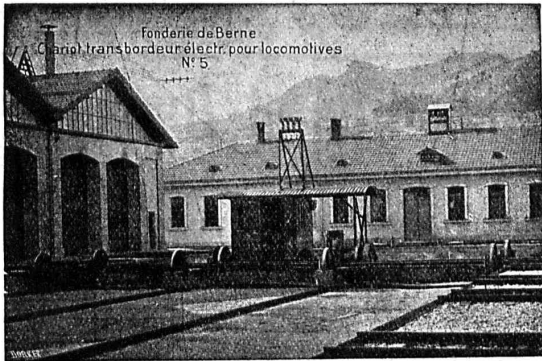
Bureau à Berne :
Victoriastrasse, 87

Bureau à Genève :
Case postale, Mont-Blanc 4936

Société des USINES de LOUIS de ROLL

Succursale : FONDERIE DE BERNE, à Berne.

Lettres et Télégrammes : Fonderie de Berne, à Berne. Téléphone 10.66



Appareils de levage : Ponts roulants, grues pivotantes, grues de chargement, etc., pour commande à bras et commande électrique,

Matériel de chemins de fer : Ponts tournants et charriots transbordeurs, branchements et croisements pour voies normales et voies étroites, Barrières.

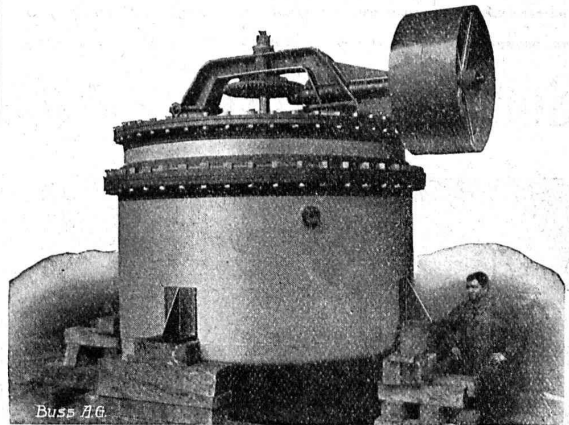
Chemins de fer de montagne : Funiculaires complets avec freins spéciaux (systèmes brevetés), depuis 1898 94 exécutions.

Superstructures à crémaillère : Systèmes : Riggenbach, Abt, Strub, Peter, etc.

Barrages : Installations métalliques et mécaniques pour barrages et canaux, grilles, machines pour nettoyer les grilles, treuils, etc.

Renseignements sur des installations faites, références. Projets et Devis sont à disposition.

BUSS & BALE

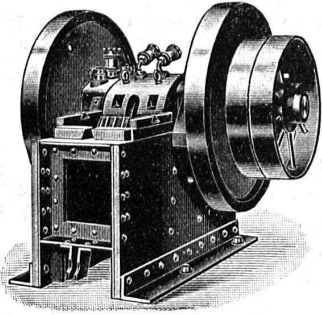


Chaudière à agitateur, 10 000 Litres.

Chaudronnerie

Tuyaux p^r hautes pressions - Réservoirs - Chaudières - Gazomètres - Appareils pour Industrie chimique

Charpentes métalliques Barrages - Ponts



CONCASSEURS

de notre propre fabrication

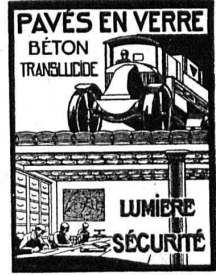
machines de 1^{re} qualité munies de plaques de sécurité excluant toute rupture,

stationnaires et roulantes

avec ou sans moteur, de 20 à 60 m³ de production journalière, sont fournies à titre de vente ou de location à des conditions vraiment avantageuses par la maison

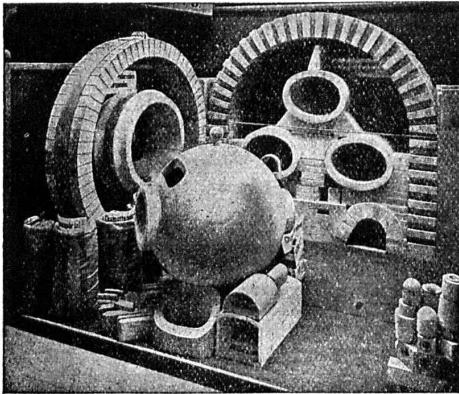
BRUN & C^{IE}, Fabrique de machines **Nebikon** (Lucerne)
Téléphone : N° 12. — Références de premier ordre. — Télégrammes : BRUN.

MAXIMA



P. CHIARA & FILS
LAUSANNE
Devis — Téléphone 21.26

Fabrique de Produits Réfractaires Lausen S. A.



Lausen (BALE-CAMP.)

Fondée en 1872 Téléphone N° 27

Matériaux réfractaires à l'usage de toutes les industries et pour tous genres de fours.

**PRODUITS
RÉSISTANT AUX ACIDES**

*Exposition Nationale Berne 1914
Médaille d'or.*

Cendres & Métaux S. A.

Succ. de
Aubranc & C^{ie} S. A.
Bienne

Soudure argent
pour tout usage
(env. 50 sortes.)
Or - Argent - Platine



**Volets à rouleau
HARTMANN & C^{ie}, BIENNE**

IMPRIMERIE LA CONCORDE

Jumelles 4, - LAUSANNE - Tél. 35.95

Société Suisse d'Explosifs Cheddite et Dynamite

Bureau à Liestal : Tél. 182. Usines à Isleten (Ct. d'Uri) et Liestal

livre à des conditions avantageuses

DYNAMITE de toutes forces

Explosifs de sûreté 1^{re} qualité

**CHEDDITE ET TELSITE
MÈCHES ET DÉTONATEURS**

Agents généraux pour la Suisse romande :

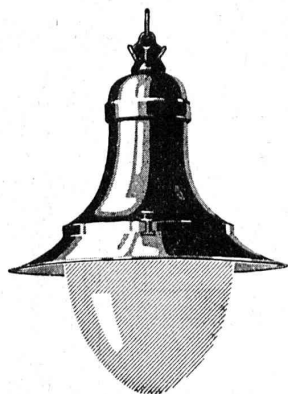
PETITPIERRE FILS & C^{ie}, NEUCHÂTEL
TÉLÉPHONE 3.15



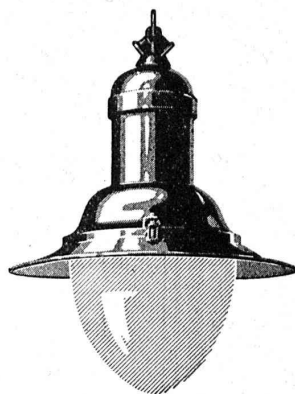
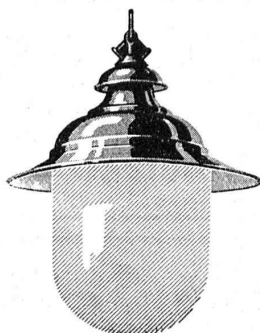
Indicateur Vaudois 1927

Livre d'adresses de Lausanne et du canton de Vaud. — Dans toutes les librairies.

ARMATURES POUR LAMPES 1/2-WATT



Pr éclairage extérieur et intérieur, fermeture à vis ou à articulation



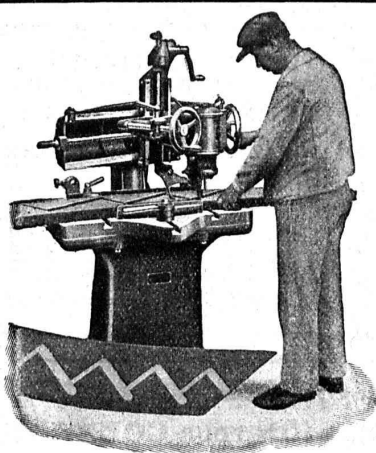
Ventilation efficace
Forme élégante
Construction solide



Société Anonyme des Produits électrotechniques

SIEMENS

Dépt. SIEMENS-SCHUCKERTWERKE, Zurich



Mortaiseuse Universelle sans courroie TWF



1 Machine
10 Applications

S.A. Rauschenbach Schaffhouse
8, Boulevard de Grancy, 8 Lausanne

Assurance-maladie des collectivités

Réserves :
4,600,000 fr.

Commerçants !
Industriels !
Entrepreneurs !
Administrations !

415 sections
80,000 membres
130 collectivités

assurez votre personnel contre les risques de maladie auprès de la :

Société suisse de Secours mutuels Helvétia
Sonnenquai, 10, ZURICH

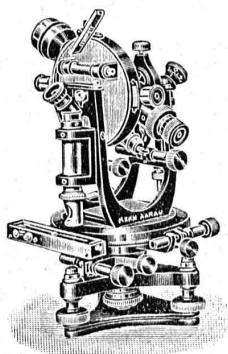
Assure jusqu'à l'intégralité du salaire. Gratuité des soins médicaux et des médicaments. Prospectus et renseignements gratuits.

Fondée en 1899. Reconnue par la Confédération.

Kern AARAU

INSTRUMENTS
de Géodésie
de Topographie
et d'Astronomie

Catalogues à titre gratuit



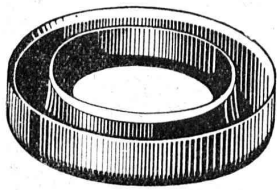
KERN & C^{IE} S. A., AARAU (Suisse)



ORNEMENTS en ZINC et CUIVRE

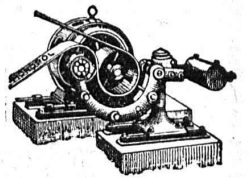
Lucarnes - Poinçons
Boîtes d'attente
Lettres d'enseignes, etc.
Cuvrage - Nickelage

USINE DECKER S. A.
— NEUCHÂTEL —



TANNERIE de VEVEY S.A.

Courroies de Transmission en Cuir. - Cuirs Emboutis.
Articles techniques. - Pignons en Cuir vert, Joints, etc.



Baumann, Kœlliker & C^{ie}, S.A., Zurich

Thermomètres à distance

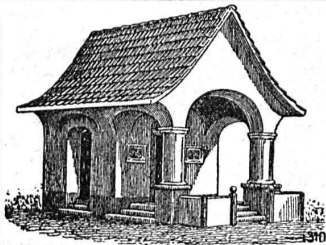
Cartons Bitumés S. C.

(Centrale de vente des fabriques suisses de carton bitumé)

Téléph. : Bollwerk 17.91 — Schauplatzgasse, 23^{III} BERNE Rue des Spectacles, 23^{III} — Téléph. : Bollwerk 17.91

Vente exclusive de :

Cartons bitumés - Ciment ligneux - Mastic d'asphalte - Masse collante
de toutes les fabriques suisses de carton bitumé.



PLAFONDS, CLOISONS, CORNICHES, PLANCHERS, Revêtements de toutes sortes
exécutés avec le support pour mortier

„TREILLAGE EN TERRE CUITE“

sont exempts de toutes fissures, inaltérables aux influences atmosphériques, incombustibles et extrêmement durables

Nombreuses références

Demandez prospectus et échantillons

Médailles d'or : Berne 1914. Barcelone 1920

FABRIQUE SUISSE DE TREILLAGE EN TERRE CUITE S.A., LOTZWIL-BERNE

TRAVAUX D'ASPHALTAGE

POUR COUVERTURES DE TOITURES PLATES POUR BATIMENTS, FABRIQUES

COUVERTURES EN CIMENT VOLCANIQUE

PLAQUES ISOLATRICES EN ASPHALTE

Chapes en asphalte sur voûte, tunnel, etc

Travaux garantis

Etanchéité parfaite

Nombreuses références

Revêtement en tarmacadam.

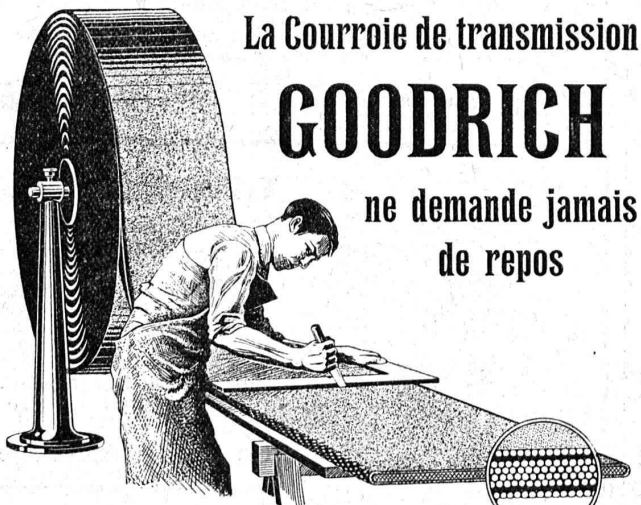
Goudronnage de chaussées.

„Bitumoid“, Emulsion à froid p^r chaussées.

Construction de Tennis.

ROSSO & SCHNEEBELI

LAUSANNE et VEVEY



La Courroie de transmission

GOODRICH

ne demande jamais de repos

Sté F^{se} B. F. GOODRICH, Dépôt de Zurich

Dépositaires :

E. Geiger & C^{ie}, BIENNE — Hermann Fatton S. A., GENÈVE

HUILE SOLUBLE A L'EAU HUILE D'ADHÉSION POUR COURROIES

Demandez offres :

ALBERT ERB & C^{ie}, BALE

Téléphone S 2419

La Toilette Moderne par le Distributeur de savon liquide

LISODIS

Indispensable dans tous bâtiments, salles de bain, toilettes, etc.

Seuls fabricants :

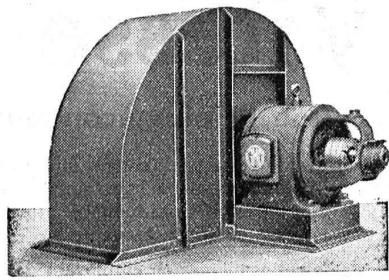
Société Anonyme LE LISODIS, Sainte-Croix.

Hygiénique, Pratique, Economique.

Imprimerie La Concorde

Jumelles, 4, Lausanne

TRAVAUX EN TOUS GENRES



Ventilateurs

pour
aération, chauffage, séchage,
tirage artificiel, feux de forges,
brûleurs à l'huile, etc.

Moteurs électriques

Avantages de
notre construction :

Marche silencieuse
Rendement élevé.
Construction soignée.

G. Meidinger & C^{ie}, Bâle

Représentants :

L. E. Golay, ingénieur, Servette 90, Genève
F. Kimmérlé, ingénieur, Avenue de Cour, Lausanne

GIPS-UNION S. A., Usine de Bex

Plâtres et Produits de plâtre

Planches de plâtre

pour plafonds et revêtements.

Carreaux de plâtre brevetés

pour cloisons.

Matériaux légers, secs, isolants, insonores
et incombustibles.

Flottmann

Un de nos clients nous écrit :

" Veuillez, je vous prie me faire parvenir deux marteaux
comme les derniers que vous m'avez envoyés. — Je me
décide tout à fait pour votre marque.

Je vous confirme par la même avoir percé 8 mètres en
2 h. 30 de travail effectif.

Veuillez agréer... "

H. FLOTTMANN & C^{ie} Renggerstrasse, 86 ZURICH
Téléphone : Uto 4251. Adr. télégr. : Flottmann-Zurich.

DÉCORATIONS EN STAFF

de fabrication spéciale brevetée
et meilleur équivalent des travaux poussés sur place
sont achetés par architectes, entrepreneurs
de préférence chez

ERNEST HABERER & Cie - BERNE

Téléphone : Bollwerk 29.43

Commandes directes d'après catalogues et travaux d'après plans
spéciaux sont promptement exécutés.

Projets avec nos motifs de catalogues pour plafonds, murs, etc., en tous
genres et grandeurs, d'après plans donnés, sont fournis gratuitement.

Conditions avantageuses. Catalogues à disposition.

TRAVAUX DE SCULPTURE

Modèles artistiques pour façades et intérieurs. Groupes pour monu-
ments. Figurines pour décors et ornements de fontaines, colonnes,
vases, etc. Exécution en pierre naturelle et artificielle.

CARRELAGES - REVÊTEMENTS - MOSAIQUES - ÉVIERS

Huber & Barbey

LAUSANNE

9, Av. du Tribunal Fédéral - Téléph. 62.60

Représentants généraux pour la Suisse
des Usines Céramiques

VILLEROY & BOCH
à Mettlach (Sarre)



Fournitures - Pose par spécialistes

IMPRIMERIE LA CONCORDE

Direction :

LAUSANNE

Th. Pache-Tanner
J. Pache-Vuitel

JUMELLES, 4
Téléphone 35 95

Impressions commerciales et artistiques

Tirages en couleurs, illustrations, Labels

Journaux, volumes, brochures, catalogues

Circulaires :: Enveloppes :: Programmes

Cartes de visite et d'adresse, Obligations

Faire-part, Registres :: Algèbre, Musique

Marque de fabrique déposée



reconnu la meilleure peinture pour
l'intérieur et l'extérieur

Très brillante ou mate

Représentant général pour la Suisse : B1 536 g

C. HAESSIG, Elisabethstrasse, 53, BALE



Vitesse

Transmission la plus économique.

Augmenter la vitesse de vos arbres, c'est diminuer vos poulies et réduire votre consommation en courroies. Vous pourrez même souvent supprimer des transmissions intermédiaires tout en augmentant la production.

Profitez de ces avantages en employant des roulements à billes **SKF**

**SOCIÉTÉ ANONYME
DES ROULEMENTS A BILLES SKF
ZURICH**

S U L Z E R

Pompes centrifuges

pour stations de distribution d'eau municipales et communales, toutes exploitations agricoles et industrielles, installations d'accumulation, alimentation de chaudières, irrigation et drainage, service d'incendie, pompage d'eaux d'égout et fonçage de mines. Pompes domestiques à fonctionnement automatique. Pompes sur chariots.

Ventilateurs

hélicoïdaux pour pressions . . . jusqu'à 10 mm de colonne d'eau, à basse pression pour pressions de 10 – 100 mm de colonne d'eau, à moyenne pression p. pressions de 60 – 300 mm de colonne d'eau, à haute pression pour pressions de 60–2000 mm de colonne d'eau. Exécutions spéciales livrées pour des débits jusqu'à 500 m³/sec.

SULZER FRÈRES, SOCIÉTÉ ANONYME, WINTERTHUR




Fabrique d'ascenseurs électriques
Schindler & Cie
LUCERNE




S. A. FABRIQUES DE MEUBLES
Horgen-Glaris à Horgen
Maison suisse la plus importante pour

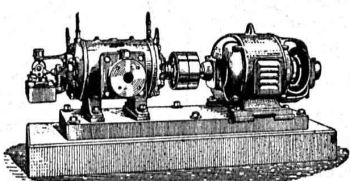
AMEUBLEMENT
de Salles de concert, théâtres, cinémathograpes, restaurants, cafés, salles à manger, vestibules etc.

La sécurité

est une condition essentielle pour vos placements. La Banque Populaire Suisse, avec son capital social et ses réserves de 125 millions vous donne toute tranquillité à ce sujet. Laissez vous donc conseiller sans tarder par une de ses 56 succursales.

COMPRESSEURS - POMPES A VIDE ESSOREUSES

Machines spéciales pour la teinture et l'apprêt.
Ires références.



Machines pour travailler les métaux en feuilles.
(Système Jæcklin Frères).

Atel. de Constr. **BURCKHARDT** Soc. Anon., Bâle