

Zeitschrift: Bulletin technique de la Suisse romande
Band: 53 (1927)
Heft: 22

Werbung

Nutzungsbedingungen

Die ETH-Bibliothek ist die Anbieterin der digitalisierten Zeitschriften. Sie besitzt keine Urheberrechte an den Zeitschriften und ist nicht verantwortlich für deren Inhalte. Die Rechte liegen in der Regel bei den Herausgebern beziehungsweise den externen Rechteinhabern. [Siehe Rechtliche Hinweise.](#)

Conditions d'utilisation

L'ETH Library est le fournisseur des revues numérisées. Elle ne détient aucun droit d'auteur sur les revues et n'est pas responsable de leur contenu. En règle générale, les droits sont détenus par les éditeurs ou les détenteurs de droits externes. [Voir Informations légales.](#)

Terms of use

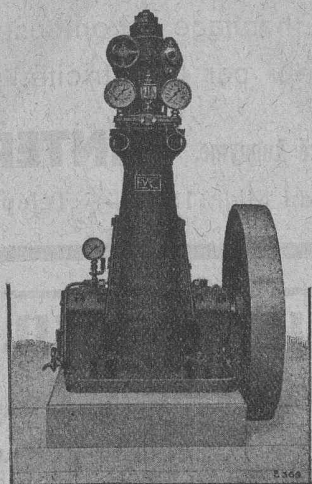
The ETH Library is the provider of the digitised journals. It does not own any copyrights to the journals and is not responsible for their content. The rights usually lie with the publishers or the external rights holders. [See Legal notice.](#)

Download PDF: 31.03.2025

ETH-Bibliothek Zürich, E-Periodica, <https://www.e-periodica.ch>

ESCHER WYSS & C^{IE} S.A.
Zurich
Suisse

A174



**Machines frigorifiques
et à glace**

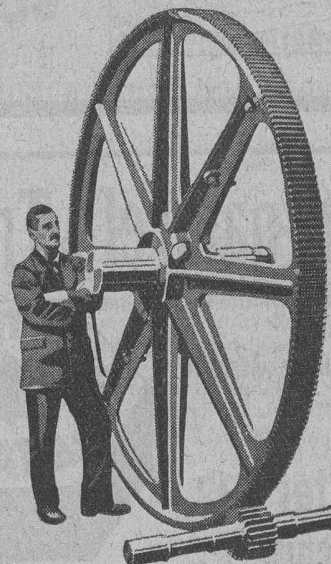
à acide carbonique et à ammoniacque

25/27

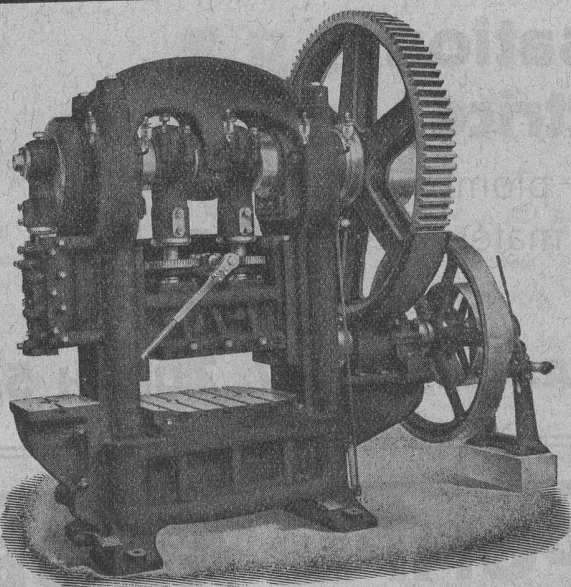
**S. A. DES ENGRENAGES MAAG
ZURICH**

Engrenage Maag
pour la commande d'une pompe à 3 corps

Puissance: 110 HP
Rapport: 485/40 t./min.



Pignon avec dents trempées et rectifiées.
Roue en acier coulé avec dents rabotées.



L. SCHULER

Fondée en 1839 Göppingen (Wurtemberg) Plus de 1500 ouvriers

La plus ancienne et la plus importante usine allemande
ayant comme spécialité la construction de:
Presses à excentrique. Presses à friction. Machines à
découper les encoches. Cisailles. Machines spéciales à
Outils pour travailler la tôle et les métaux.

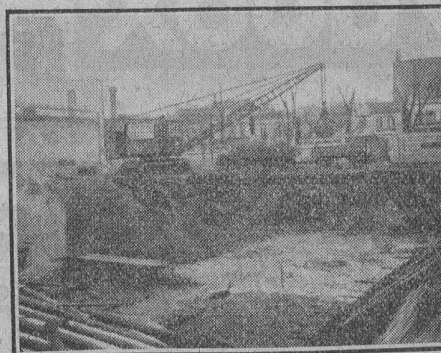
Représentant pour la Suisse romande :

RUBIN & WELTI, Ingénieurs, LAUSANNE
Avenue des Alpes, 34 Téléph. 44-74

10 mètres cubes
ont été chargés, en service continu et
en 6 minutes

dans des camions - automobiles avec remorques par
**un excavateur à grappin
Menck sur chenilles**

Modèle IV, avec 0,8 m³ de capacité de grappin.
La machine a creusé une fouille pour les
fondations d'un grand magasin.



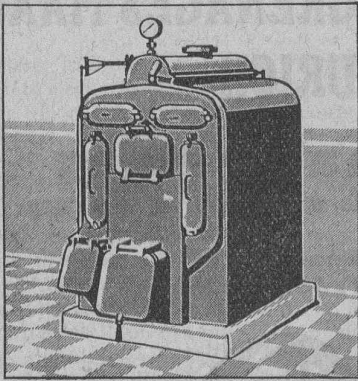
Dès que vous connaîtrez le nouveau modèle MENCK, vous ne
serez plus étonnés d'un rendement si élevé. — Vous apprendrez
également que, sans la PELLE MENCK, nouveau modèle, vous
ne pouvez plus lutter contre la concurrence actuelle.

MENCK & HAMBROCK

Fondée en 1868 ALTONA-HAMBOURG Fondée en 1868

AGENTS GÉNÉRAUX POUR LA SUISSE :

FRITZ MARTI SOC. AN., BERNE



SULZER

Chauffages centraux

Récupération de chaleur. - Chauffage à combustion d'huile.
Production de chaleur par l'électricité.

SULZER FRÈRES, Société Anonyme, **WINTERTHUR**

Bureau à **Lausanne:** 11, rue du Midi, 11. — Téléphone : 8086

Asphalte naturel de Travers

Seules mines d'Asphalte en Suisse.

Reconnu le meilleur Asphalte

Représentants pour la Suisse:

E.-R. Zetter & C^o,
à Soleure

Maison fondée en 1843.



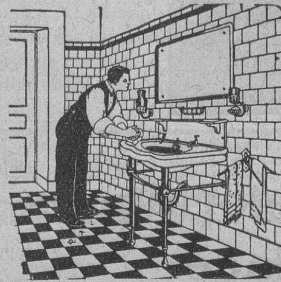
Marque de fabrique.

CARBURE DE SILICIUM

pour

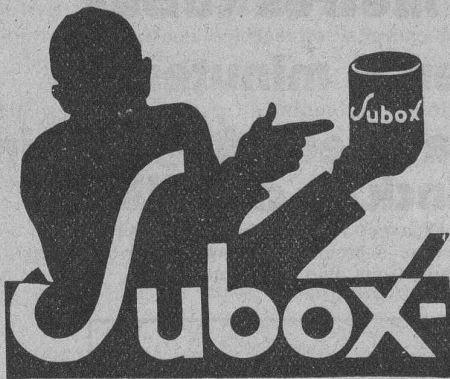
CHAPE EN CIMENT
Donne une très **grande résistance** à l'usure et permet de faire des dallages **non glissants**

Matériaux de construction
Toutes les spécialités



GÉTAZ, ROMANG, ÉCOFFEY, S. A.

LAUSANNE - VEVEY - GENÈVE - MONTREUX - CHATEL ST-DENIS



Metallisation protectrice

à base de plomb
pour tous matériaux :

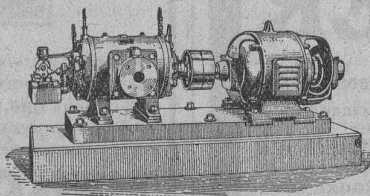
**Fer, Bois,
Éternit,** etc.

SUBOX S. A. Langstr. 187, ZURICH 5.

COMPRESSEURS - POMPES A VIDE

ESSOREUSES

Machines spéciales pour
la teinture et l'apprêt.
Ires références.



Machines pour travailler
les métaux en feuilles.
(Système Jäcklin Frères).

Atel. de Constr.

BURCKHARDT

Soc. Anon., Bâle

LUXRAM



*La nouvelle lampe
universelle s'impose par
sa supériorité lumineuse.*

SOCIÉTÉ ANONYME LUMIÈRE
FABRIQUES RÉUNIES DE LAMPES À INCANDESCENCE
GOLDAU



Connaissez-vous les nouveaux instruments de mesure type Z ?

Petits, légers, facilement transportables en voyage, ils peuvent être recommandés pour tout emploi, non seulement en montage ou révision, mais encore au banc d'essai et au laboratoire. Bien qu'étant d'un prix modéré, ils présentent une construction robuste et soignée. Par ces qualités, ainsi que par leur précision, ils satisfont les techniciens les plus difficiles en mesures électriques.

Ces instruments du type Z sont livrés comme ampèremètres et voltmètres pour courant continu, ampèremètres, voltmètres et wattmètres pour courant alternatif ou groupés en coffrets de mesure complets d'une exécution légère mais solide.

Demandez prospectus et renseignements à

S. A. des Produits Electrotechniques

SIEMENS

Dépt. Siemens & Halske

Lausanne

Grand-Pont 8



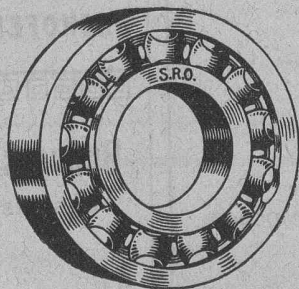
ROULEMENTS A BILLES S R O

de la fabrique J. Schmid-Rost S. A., Oerlikon.

SAFIA

Aven. Pictet de
Rochemont 8
Genève

Tél. Stand 18-58



SAFIA

Talstrasse 32
Zurich

Tél. Selnu 44-37

Les roulements de qualité et de durée.
Toutes les grandeurs courantes sont livrables de suite.

SAFIA

Agence exclusive p^r la Suisse romande et les cantons de Berne et de Soleure.

Ebol

Enduit noir pour l'augmentation de l'**étanchéité du béton**. Protège le béton et les métaux **contre l'eau acidulée, les eaux de terrains marécageux, etc. Moyen anti-rouille.**

DEMANDEZ PRIX ET ÉCHANTILLONS

E. BECK, fabricant de produits d'asphalte, PIETERLEN

Hôtel des Postes à Bienne

Sont mis au concours les travaux de pierre de taille 2^e étape (pierre naturelle et artificielle) pour l'Hôtel des Postes, à Bienne. Les plans, le cahier des charges et les formulaires de soumission sont déposés au bureau n° 180 de la direction soussignée (Palais fédéral, pavillon ouest) à laquelle les soumissions doivent parvenir d'ici au **12 novembre 1927**, sous pli fermé, affranchi et portant la mention « Soumission pour Hôtel des Postes, à Bienne ».

Berne, le 26 octobre 1927.

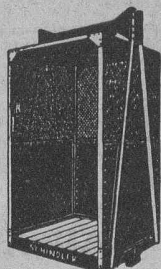
P. 9734 Y.

La Direction des Constructions fédérales.

IMPRIMERIE LA CONCORDE, Jumelles, 4, LAUSANNE
Imprimés en tous genres.



Fabrique d'ascenseurs
électriques
Schindler & C^{ie}
LUCERNE



Offres d'exploitation de Brevets d'invention
IMER & DE WURSTEMBERGER ci-devant
E. IMER-SCHNEIDER INGENIEUR CONSEIL GENEVE

Les propriétaires des brevets suisses suivants désirent entrer en relation avec des fabricants suisses, en vue de la fabrication des articles brevetés, et seraient disposés à céder des licences d'exploitation ou à vendre leurs brevets.

- N° 93 461, Ugo Pavesi, pour : « Véhicule automobile à au moins deux paires de roues motrices ».
- N° 115 942, Madsenell Corporation, pour : « Procédé pour rendre des objets métalliques aptes à recevoir un revêtement métallique ou autre ».
- N° 115 746, Madsenell Corporation, pour : « Procédé pour l'obtention par dépôt électrolytique de métaux magnétiques du groupe du fer et de leurs alliages ».
- N° 115 747, Madsenell Corporation, pour : « Procédé d'obtention par dépôt électrolytique de métaux magnétiques du groupe du fer, et d'alliages de ces métaux ».
- N° 98 183, Sté Chimique des Usines du Rhône, pour : « Procédé pour la préparation d'un alcosol d'argent à corps protecteur organique ».
- N° 107 610, L. Arnalot-Carrera, pour : « Appareil d'électrolyse ».
- N° 116 587, Sté Chimique des Usines du Rhône, pour : « Procédé de préparation du diacétate d'éthylidène ».
- N° 115 022, A. J. B. Marsat, pour : « Phare anti-aveuglant pour automobiles ».

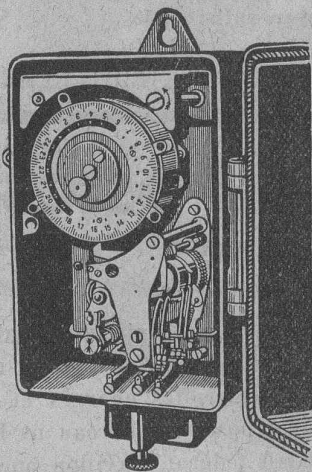
Prière d'adresser les offres ou propositions à MM. Imer & de Wurstemberger, ci-devant M. E. Imer-Schneider, Ingénieur-Conseil, 59, rue du Stand, à Genève, qui les transmettront à qui de droit.

■
CALCULS DE STABILITÉ
■
 Projets - Devis - Mise en soumission - Surveillance - Expertise
ENTREPRISE
BÉTON ARMÉ et CONSTRUCTIONS DIVERSES
A. PARIS Ingénieur-Conseil, LAUSANNE
 Petit Beaulieu, av. Beaulieu :: Téléph. 46.92

INDICATEUR VAUDOIS
 Livre d'adresses de Lausanne et du Canton de Vaud — Dans toutes librairies

S. A. des Interrupteurs automatiques Berne

Marque **SAIA** déposée



- SAIA- {
- Interrupteurs horaires et de blocage*
 - Interrupteurs de température*
 - Thermorégulateurs*
 - Horloges de commutation*
 - Allumeurs-extincteurs pour cages d'escaliers*
 - Thermorégulateurs avec interrupteur à mercure*

Installations sanitaires - Maison Daniel Perret
 LAUSANNE, 6-8, Av. de Béthusy — Perret frères, LAUSANNE

Installation d'Usines, Villas, Salles de bains simples et modernes. — Système anglais.

MAGASIN D'EXPOSITION ET DE VENTE
 Maison fondée en 1888. **TELÉPHONE 9085.**

Brevets d'invention
Marques - Dessins
et Modèles
 en tous pays
Bovard & C^{ie}, Berne
 Ingénieurs-Conseils Bollwerk, 15
 F. Bovard
 ingénieur-directeur, ci-devant
 co-prop. directeur de
 la Maison Mathy-Doret & C^{ie}

Employé - Architecte

sérieux est demandé
 chez M. E. Röss, architecte
 à Montbéliard (Doubs) France
 Envoyer références et prétentions.

EMPLOYÉ

première force

CHERCHE PLACE

dans entreprise, évent. comme
 employé intéressé. Références
 de 1^{er} ordre. Adresser offres sous
 chiffres D 6186 Lz à Publicitas
 Lucerne.

Brevets d'invention
 marques - dessins et modèles

A. BUGNION

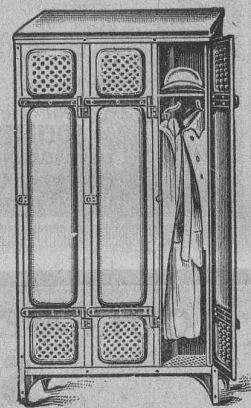
Physicien diplômé
 de l'Ecole Polytechnique Fédérale.
 Ancien élève de l'Ecole supérieure
 d'Electricité, à Paris.

Ancien expert technique
 au Bureau fédéral
 de la Propriété Intellectuelle.

Corryerie, 13 GENEVE Corryerie, 31
 Téléphone Stand 79.20

Garde-Robes

en fer forgé



Fabrication très soignée
BACHOFEN & Co, USTER



Brevets d'invention
 dessins et modèles

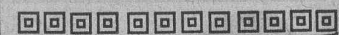
Nægeli & C^{ie}

Ingénieurs - Conseils

BERNE

Waghausgasse 1

Téléphone Christoph 3407



Ascenseurs OTIS Monte-charges
 Escalatoren (esc. mobile). **OTIS** Paternoster.

ASCENSEURS OTIS : Fabrique à Zurich, Birmensdorferstr. 273. — LAUSANNE : Galeries du Commerce, Tél. 93.21

INDICATEUR VAUDOIS

Recueil des Adresses de Lausanne et du Canton de Vaud
publié par la Société Suisse d'Édition, 4, Jumelles, Lausanne.

Paraît au commencement de chaque année.



En souscription En librairie

En souscription En librairie

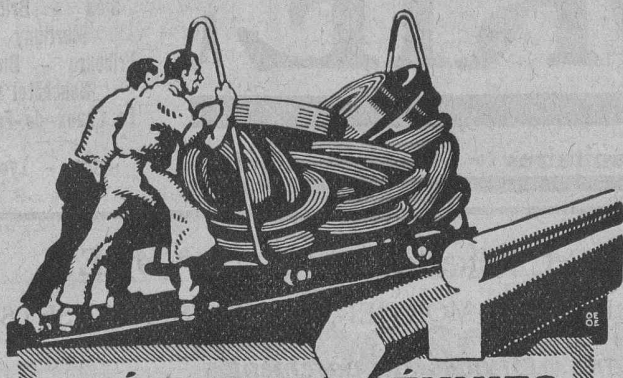
I^{re} Partie : adresses de Lausanne par ordre alphabétique et professionnel Fr. 6.50 7.50

II^e Partie : adresses de Lausanne par ordre de rues, villas, sociétés, renseignements, etc. Ne se vend pas seule

III^e Partie : adresses des autres communes du canton Ne se vend pas seule

I^{re} et II^e Parties réunies ... » 11.— 13.—

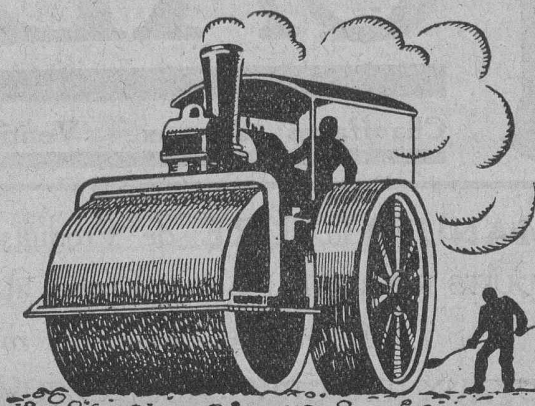
I^{re}, II^e et III^e » » (Complet) » 15.— 17.—



TRÉFILERIES RÉUNIES S.A. BIENNE

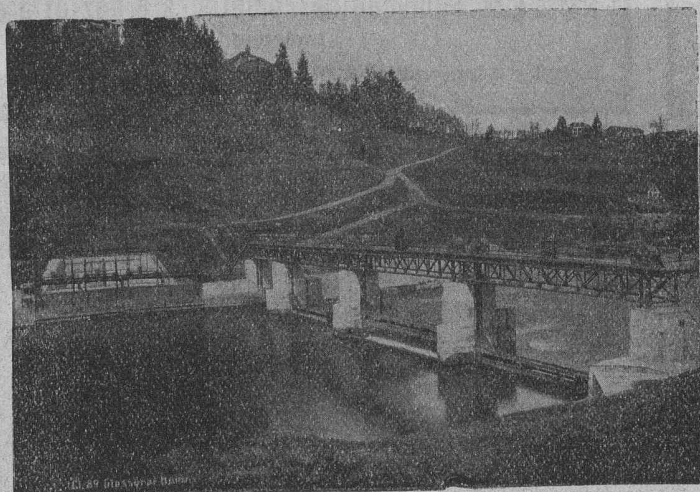
FERS & ACIERS
ÉTRÉS DE PRÉCISION, POLIS, RONDS, CARRÉS, HEXAGONES & AUTRES PROFILS
QUALITÉS SPÉCIALES POUR VIS & DÉCOLLETAGES
ARBRES DE TRANSMISSIONS
EN ACIER SPÉCIAL, COMPRIMÉS, OU TOURNÉS
FERS & ACIERS LAMINÉS À FROID
JUSQU'À 300 mm DE LARGEUR
FEUILLARDS POUR EMBALLAGES

GRAND PRIX EXPOSITION NATIONALE SUISSE BERNE 1914



**SOCIÉTÉ SUISSE DE
CONSTRUCTION DE ROUTES S. A.
LAUSANNE
20, RUE D'ÉTRAZ
TÉL. 20.28**

Imprimerie La Concorde, Lausanne
Travaux en tous genres.



Barrage de l'usine de la Felsenau, Berne.

Société des Usines de L. de Roll Fonderie de Berne

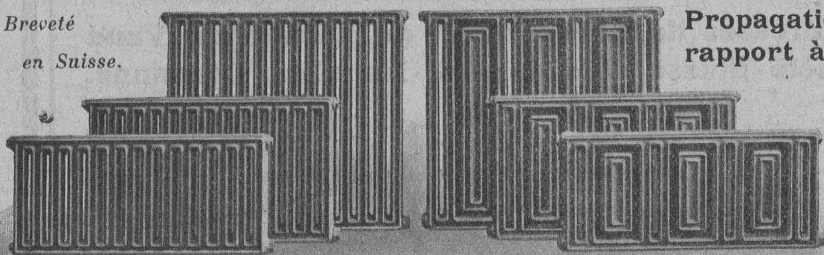
Télégrammes : Fonderie de Berne à Berne Téléphone : Bollwerk 10.66

- Appareils de levage de tous genres.
- Matériel de chemins de fer : Branchements, Croisements, Chariots transbordeurs, Ponts tournants etc.
- Chemins de fer Funiculaires avec freins de sûreté brevetés.
- Treuiis de halage.
- Superstructures à crémaillères des systèmes Riggerbach, Abt, Strub, Peter, etc.
- Barrages : Vannes de toutes grandeurs et systèmes pour barrages, canaux et entrées de turbines, Grilles et Râteaux mécaniques pour le nettoyage des grilles.
- Constructions Mécaniques de tous genres.
- Fonte grise. — Renseignements à disposition.

∞ SOCIÉTÉ DES USINES DE LOUIS DE ROLL ∞
SUCCURSALE: USINE DE CLUS CT. DE SOLEURE

RADIATEUR „COLUMBUS”

Breveté
en Suisse.



Propagation intense de la chaleur par rapport à sa surface et à son volume.

Meilleure utilisation de l'espace disponible.

Petit volume d'eau.

Aspect agréable.

Livrables par les maisons d'installation de chauffage central.

Berne

Schweizerisches Landesbibliothek



CALORIE S. A.

Chauffages centraux - Ventilation - Sanitaires - Cuisines d'hôtels.

Lausanne - Genève
Montreux
Sion - Brigue
Martigny
Fribourg - Bienne
Neuchâtel
La Chaux-de-Fonds
Paris - Lyon

MANUFACTURE de Produits Céramiques et Réfractaires S. A. LAUSEN
PRODUITS RÉFRACTAIRES: BRIQUES, PLANELLES, DALLES, MORTIER, MOUFLES, CREUSETS
Carrelages céramiques rouges et jaunes. Briques de parement
TUYAUX EN GRÈS, AUGES, CUVES — KLINKERS — BRIQUES ÉMAILLÉES

GIPS-UNION S. A., Usine de Bex

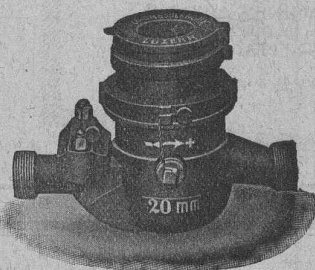
Plâtres et Produits de plâtre

Planches de plâtre
pour plafonds et revêtements.

Carreaux de plâtre brevetés
pour cloisons.

Matériaux légers, secs, isolants, insonores
et incombustibles.

La Pénurie d'eau et le Gaspillage



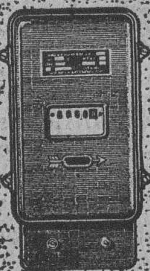
sont évités par l'emploi
de notre

COMPTEUR

syst. PILATUS: cadran sec
» REUSS: cadran noyé

ELSTER & Co, Fabrique de compteurs à gaz et à eau
Lucerne

Représent. p^r la Suisse romande: A. MARRO, Ing., Fribourg, Rue Romont 17



LANDIS & GYR SA ZOUG

Compteurs d'électricité

Wattmètres - Système Ferraris Interrupteurs horaires