

Zeitschrift: Bulletin technique de la Suisse romande
Band: 53 (1927)
Heft: 23

Werbung

Nutzungsbedingungen

Die ETH-Bibliothek ist die Anbieterin der digitalisierten Zeitschriften. Sie besitzt keine Urheberrechte an den Zeitschriften und ist nicht verantwortlich für deren Inhalte. Die Rechte liegen in der Regel bei den Herausgebern beziehungsweise den externen Rechteinhabern. [Siehe Rechtliche Hinweise.](#)

Conditions d'utilisation

L'ETH Library est le fournisseur des revues numérisées. Elle ne détient aucun droit d'auteur sur les revues et n'est pas responsable de leur contenu. En règle générale, les droits sont détenus par les éditeurs ou les détenteurs de droits externes. [Voir Informations légales.](#)

Terms of use

The ETH Library is the provider of the digitised journals. It does not own any copyrights to the journals and is not responsible for their content. The rights usually lie with the publishers or the external rights holders. [See Legal notice.](#)

Download PDF: 15.03.2025

ETH-Bibliothek Zürich, E-Periodica, <https://www.e-periodica.ch>

BULLETIN TECHNIQUE DE LA SUISSE ROMANDE

ORGANE DE PUBLICATION DE LA COMMISSION CENTRALE POUR LA NAVIGATION DU RHIN
ORGANE DE L'ASSOCIATION SUISSE D'HYGIÈNE ET DE TECHNIQUE URBAINES
ORGANE EN LANGUE FRANÇAISE DE LA SOCIÉTÉ SUISSE DES INGÉNIEURS ET DES ARCHITECTES

ainsi que de la Société vaudoise des Ingénieurs et des Architectes, de l'Association des Anciens Elèves de l'Ecole d'Ingénieurs de l'Université de Lausanne et des Groupes Romands de la G. e. P.

ABONNEMENTS :

Suisse : 1 an, 12 francs
Etranger : 14 francs

Pour sociétaire :

Suisse : 1 an, 10 francs
Etranger : 12 francs

Prix du numéro :
75 centimes.

Pour les abonnements
s'adresser à la librairie
F. Rouge & C°, à Lausanne.

COMITÉ DE RÉDACTION

Président : R. NEESER, ingénieur, à Genève.
Secrétaire : EDM. EMMANUEL, ingénieur, à Genève.

MEMBRES :

Fribourg : MM. L. HERTLING, architecte ; A. ROSSIER, ingénieur ; R. DE SCHALLER, architecte. — *Vaud* : MM. C. BUTTICAZ, ingénieur ; EPITAUX, architecte ; E. JOST, architecte ; A. PARIS, ingénieur ; CH. THÉVENAZ, architecte. — *Genève* : MM. L. ARCHINARD, ingénieur ; CH. WEIBEL, architecte. — *Neuchâtel* : MM. ED. ELSKES, ingénieur ; A. MÉAN, ingénieur cantonal ; E. PRINCE, architecte. — *Valais* : MM. J. COUCHEPIN, ingénieur, à Martigny ; HAENNY, ingénieur, à Sion.

REDACTION : H. DEMIERRE, ingénieur.
VEVEY, Rue de la Madeleine, 15.

CONSEIL D'ADMINISTRATION DU BULLETIN TECHNIQUE

J. CHAPPUIS, ingénieur, président. — A. DOMMER, ingénieur. — M. IMER. — H. MEYER, architecte. — F. ROUGE, libraire.

ANNONCES :

50 centimes la ligne

Rabais pour annonces répétées

Demandez tarif spécial
pour fractions de pages à

l'Indicateur Vaudois
(Société Suisse d'Édition)
Jumelles, 4, Lausanne.

ADMINISTRATION : LIBRAIRIE F. ROUGE & C°, RUE HALDIMAND, 6, LAUSANNE

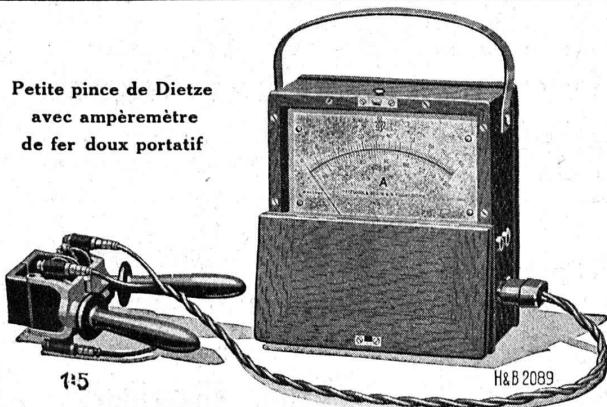


Troesch & C° S.A., Berne

Fabrique d'Appareils Sanitaires



Petite pince de Dietze
avec ampèremètre
de fer doux portatif



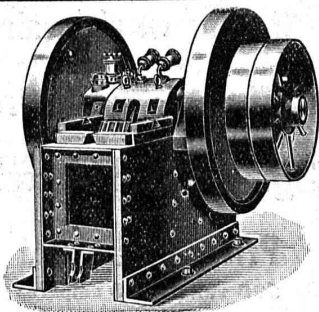
Camille Bauer, Bâle

Représentant général pour la Suisse de
Hartmann & Braun S.A., Francfort s/M.

Pince de Dietze

appareil indispensable pour l'exécution rapide de mesures
de courant dans les installations à courant alternatif.

Demandez la liste spéciale s. v. p.



CONCASSEURS

de notre propre fabrication

machines de 1^{re} qualité munies de plaques de
sécurité excluant toute rupture,

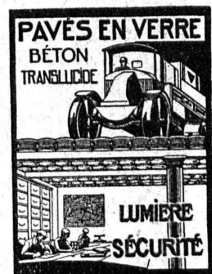
stationnaires et roulantes

avec ou sans moteur, de 20 à 60 m³ de produc-
tion journalière, sont fournies à titre de vente
ou de location à des conditions vraiment
avantageuses par la maison

BRUN & CIE, Fabrique de machines **Nebikon** (Lucerne)

Téléphone : N° 12. — Références de premier ordre. — Télégrammes : BRUN.

MAXIMA



P. CHIARA & FILS
LAUSANNE
Devis — Téléphone 21,26

LUXRAM



La nouvelle lampe universelle s'impose par sa supériorité lumineuse.

SOCIÉTÉ ANONYME LUMIÈRE
FABRIQUES RÉUNIES DE LAMPES À INCANDESCENCE
GOLDAU

Asphalte naturel de Travers

Seules mines d'Asphalte en Suisse.

Reconnu le meilleur Asphalte

Représentants pour la Suisse:

E.-R. Zetter & Co,
à Soleure

Maison fondée en 1843.



Marque de fabrique.



reconnu la meilleure peinture pour l'intérieur et l'extérieur

Très brillante ou mate

Représentant général pour la Suisse: BI 536 g

C. HAESSIG, Elisabethstrasse, 53, BALE

CHARLES MAIER & C^{IE}

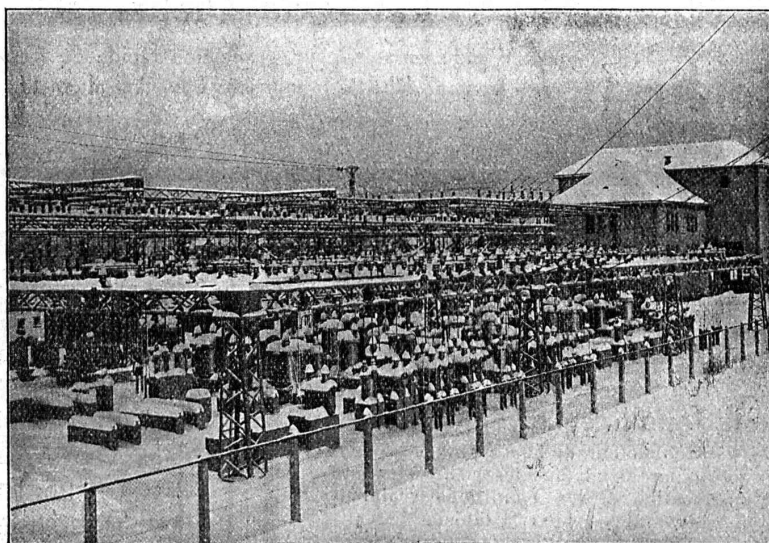
FABRIQUE D'APPAREILS ELECTRIQUES - SCHAFFHOUSE

16, Place St-François

Bureau de **LAUSANNE** (Suisse)

Téléphone 53.28

Adr. télégr.: Maierélec, Lausanne



Sous-station en plein air à Seebach (Zürich).

Gros appareillage
Pupitres de commande
pour
Usines électriques
Stations transformatrices
Stations en plein air
Coffrets de manœuvre
Coffrets à coupe-circuits
Prises de courant
500 volts - 60 ampères
pour
moteurs et chauffage

CONSTRUCTIONS en FER

Ponts, Charpentes, Mâts, Réservoirs, Grues, Tôlerie, etc.

Wartmann, Vallette & C^{ie}, Genève Même maison à BROUGG (Argovie)

Ascenseurs

Monte-charges

„Schlieren“

Fabrique suisse
de Wagons Schlieren S. A.
(Fabrique d'ascenseurs)
SCHLIEREN-ZURICH

Bureau à Berne :
Victoriastrasse, 87

Manufacture de Papiers
BAUMGARTNER & C^o
LAUSANNE et RENENS

Spécialité de Papiers
utilisés dans l'Industrie du Bâtiment.



Volets à rouleau
HARTMANN & C^o, BIENNE

La Compagnie Ingersoll-Rand

NEW YORK PARIS LONDRES

informe sa clientèle qu'à dater du 1^{er} novembre 1927 sa

Représentation exclusive pour la Suisse

est assurée par

Robert Aebi & C^{ie} S. A., Zurich

WERDMÜHLEPLATZ 2 — TÉLÉPHONE SELNAU 17.50

Dépôts complets de machines et de pièces de rechange.
Ingénieurs-représentants, chefs-monteurs constamment disponibles
à Zurich.

Compagnie Ingersoll - Rand

Outils et machines pneumatiques. — Marteaux perforateurs. — Compresseurs.

Le Chauffe-eau électrique

Type économique

« CUMULUS »

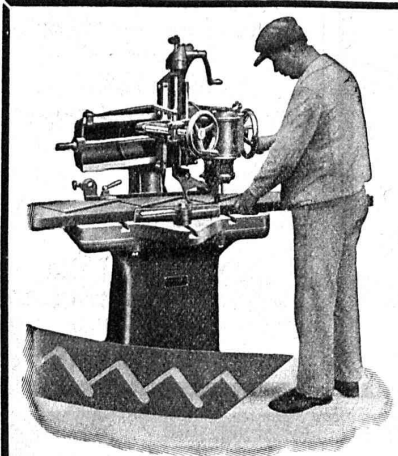
offre des avantages considérables par rapport aux chauffe-eau ordinaires.

Fabrique d'Appareils Electriques : Fr. SAUTER, S. A., BALE. — Bureau techn. à GENÈVE, 25, Boulev. Georges Favon.



Manufacture de Courroies $\frac{S}{A}$ Menziken

Courroies de transmissions de tous genres.
Courroies spéciales. Lanières. Agrafes. Colle.
Courroies rondes, massives et tordues.



Mortaiseuse
Universelle
sans courroie
TWF



1 Machine
10 Applications

S.A. Rauschenbach
Schaffhouse

8, Boulevard de Grancy, 8
Lausanne

Flottmann

Un de nos clients nous écrit :

" Veuillez, je vous prie me faire parvenir deux marteaux
comme les derniers que vous m'avez envoyés. — Je me
décide tout à fait pour votre marque.

Je vous confirme par la même avoir percé 8 mètres en
2 h. 30 de travail effectif.

Veuillez agréer... "

H. FLOTTMANN & C^{ie} Renggerstrasse, 86 ZURICH
Téléphone : Uto 4251. Adr. télégr. : Flottmann-Zurich.

Baumann, Koelliker & C^{ie}, S.A., Zurich

Thermomètres à distance

Cartons Bitumés S. C.

(Centrale de vente
des fabriques suisses de carton bitumé)

Téléph. : Bollwerk 17.91 — Schauplatzgasse, 23^{III} BERNE Rue des Spectacles, 23^{III} — Téléph. : Bollwerk 17.91

Vente exclusive de :

Cartons bitumés - Ciment ligneux - Mastic d'asphalte - Masse collante
de toutes les fabriques suisses de carton bitumé.

Société Suisse d'Explosifs Cheddite et Dynamite

Bureau à Liestal : Tél. 182. Usines à Isleten (Ct. d'Uri) et Liestal

livre à des conditions avantageuses

DYNAMITE de toutes forces

Explosifs de sûreté 1^{re} qualité

CHEDDITE ET TELSITE

MÈCHES ET DÉTONATEURS

Agents généraux pour la Suisse romande :

PETITPIERRE FILS & C^{ie}, NEUCHÂTEL
TÉLÉPHONE 3.15



TUBE D'ACIER SYSTEME PESCHEL

pour pose sur et dans la maçonnerie

Conducteur pour le neutre

Tube protecteur

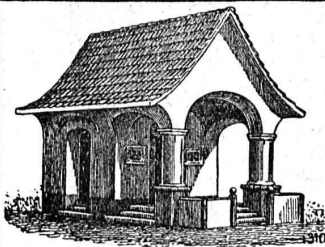
incombustible
antirouille
stabil
montage facile et rapide



Société Anonyme des
Produits électrotechniques

SIEMENS

Dépt. SIEMENS-SCHUCKERTWERKE, Zurich



PLAFONDS, CLOISONS, CORNICHES, PLANCHERS, Revêtements de toutes sortes
exécutés avec le support pour mortier

„TREILLAGE EN TERRE CUITE“

sont exempts de toutes fissures, inaltérables aux influences
atmosphériques, incombustibles et extrêmement durables

Nombreuses références

Demandez prospectus et échantillons

Médailles d'or : Berne 1914. Barcelone 1920

FABRIQUE SUISSE DE TREILLAGE EN TERRE CUITE S. A., LOTZWIL-BERNE

Le meilleur moyen

d'atteindre les ingénieurs, les archi-
tectes et les entrepreneurs, c'est
une annonce dans le
„Bulletin Technique“

qui assure un succès certain et une
publicité intelligente, tout en sou-
tenant une excellente publication.



Hygienne, Pratique,
Economique.

La Toilette Moderne par le Distributeur de savon liquide

LISODIS

Indispensable dans tous bâtiments, salles de bain,
toilettes, etc.

Seuls fabricants :

Société Anonyme LE LISODIS, Sainte-Croix.



S. A. FABRIQUES DE MEUBLES
Horgen-Glaris à Horgen

Maison suisse la plus importante pour

AMEUBLEMENT

de Salles de concert, théâtres, cinémato-
graphes, restaurants, cafés, salles à manger,
vestibules etc.

INDICATEUR VAUDOIS

Livre d'adresses de Lausanne et du Canton de Vaud — Dans toutes librairies.

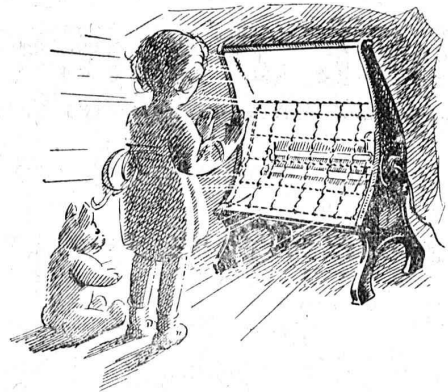
La nouvelle Lampe économique
à filament
en spirale

AARAU
"A"

USINES DE
LAMPES ELECTRIQUES
AARAU S.A.
AARAU

ARTEX-
OPAL
n'éblouissent pas

LAMPE
AARAU

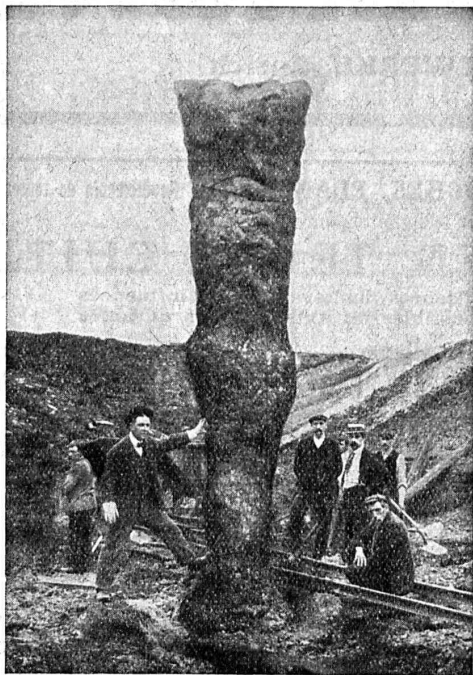


Radiateurs paraboliques
nouveau modèle perfectionné

Prospectus sur demande

S. A. KUMMLER & MATTER, AARAU
Fabrique d'appareils électrothermiques.

Pieux en Béton Armé
(SYSTEME FRANKI)



Pieu dépouillé

Fondations économiques

Pieux courts à base élargie
pour terrains
indéfiniment compressibles

Demandez brochure illustrée à

Locher & C^{ie}, Zürich

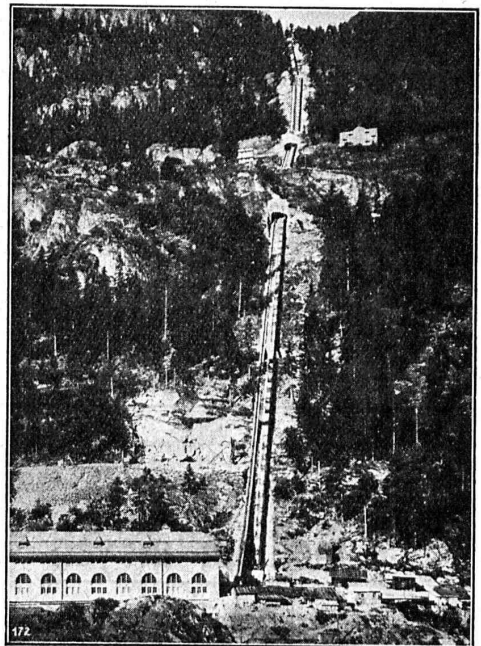
Ingénieurs civils et Entrepreneurs du Bâtiment et Travaux Publics

Société des Usines de L. de Roll

FONDERIE DE BERNE
A BERNE

Télégr. : Fonderie de Berne

Téléph. : Bollwerk 10.66



Funiculaire des Forces motrices de Barberine.

Appareils de levage de tous genres.

Matériel de chemins de fer : Branchements, Croisements,
Chariots transbordeurs, Ponts tournants etc.

Chemins de fer Funiculaires avec freins de sûreté brevetés.
Treuils de halage.

Superstructures à crémaillères des systèmes Riggens-
bach, Abt, Strub, Peter etc.

Barrages : Vannes de toutes grandeurs et systèmes pour
barrages, canaux et entrées de turbines, Grilles et Râ-
teaux mécaniques pour le nettoyage des grilles.

Constructions Mécaniques de tous genres.

Fonte grise.

Renseignements à disposition.

*Illuminez
votre arbre de Noël
avec des bougies électriques*

*Pourquoi voulez-vous encore vous servir
des bougies de cire surannées?*

Les bougies pour arbres de Noël,



*fixées sur chaînes
prêtes pour le
raccordement,
ont le même
effet esthétique-
elles sont sans
danger et ne
gouttent pas comme
les bougies de cire.*

*En vente
chez tous
les électriciens.*

OSRAM



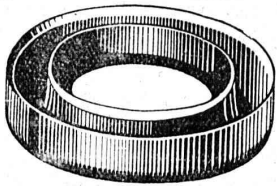
Coussinets lisses ou roulements à billes ? Cette question est résolue depuis longtemps à l'avantage de ces derniers. Il pourrait cependant subsister un certain doute sur le choix de la marque et du type ou du modèle à employer dans chaque cas.

Cette hésitation n'est pas justifiée ; lorsqu'on exige des roulements offrant toute garantie de durée, de sécurité et de qualité, la préférence sera toujours donnée aux

ROULEMENTS A BILLES ET A ROULEAUX SKF

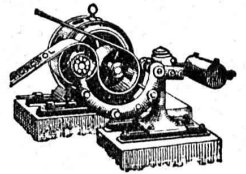
Adressez-vous à nous et à nos ingénieurs, qui se rendront sur place, pour le choix de la grandeur et du type convenables. Profitez, vous aussi, de notre expérience de plus de 20 ans.

Société Anonyme des
Roulements à Billes **SKF**
Zurich



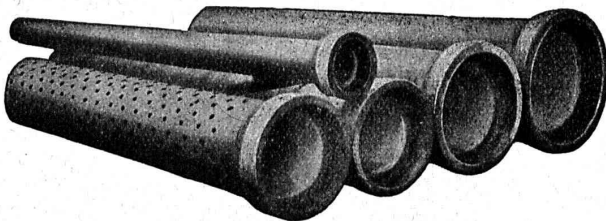
TANNERIE de VEVEY S.A.

Courroles de Transmission en Cuir. ~ Cuirs Emboutis.
Articles techniques. ~ Pignons en Cuir vert, Joints, etc.



A. MOREL — HÉLIOGRAPHIE

Jumelles 2 - **LAUSANNE** - Téléph. 83.27



Tuyaux Vianini
en béton armé

pour turbines, conduites d'eau potable, égoûts, conduites à purin, canalisations, etc., jusqu'à 10 atm. de pression.

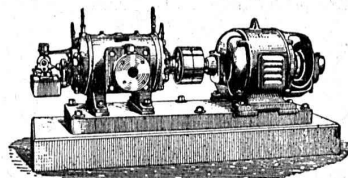
Longueurs utiles 2 à 3,60 m. Diamètres 150 à 2000 mm.
Haute résistance à l'écrasement et à la flexion.

Tous nos tuyaux sont garantis étanches et fabriqués avec du béton résistant aux acides.

Desmeules Frères, Granges-Marnand et Sté Internat. des poutres Siegwart, Lucerne

COMPRESSEURS - POMPES A VIDE
ESSOREUSES

Machines spéciales pour
la teinture et l'apprêt.
les références.



Machines pour travailler
les métaux en feuilles.
(Système Jæcklin Frères).

Atel. de Constr.

BURCKHARDT

Soc. Anon., Bâle