

Zeitschrift: Bulletin technique de la Suisse romande
Band: 53 (1927)
Heft: 25

Werbung

Nutzungsbedingungen

Die ETH-Bibliothek ist die Anbieterin der digitalisierten Zeitschriften. Sie besitzt keine Urheberrechte an den Zeitschriften und ist nicht verantwortlich für deren Inhalte. Die Rechte liegen in der Regel bei den Herausgebern beziehungsweise den externen Rechteinhabern. [Siehe Rechtliche Hinweise.](#)

Conditions d'utilisation

L'ETH Library est le fournisseur des revues numérisées. Elle ne détient aucun droit d'auteur sur les revues et n'est pas responsable de leur contenu. En règle générale, les droits sont détenus par les éditeurs ou les détenteurs de droits externes. [Voir Informations légales.](#)

Terms of use

The ETH Library is the provider of the digitised journals. It does not own any copyrights to the journals and is not responsible for their content. The rights usually lie with the publishers or the external rights holders. [See Legal notice.](#)

Download PDF: 14.03.2025

ETH-Bibliothek Zürich, E-Periodica, <https://www.e-periodica.ch>

BULLETIN TECHNIQUE DE LA SUISSE ROMANDE

ORGANE DE PUBLICATION DE LA COMMISSION CENTRALE POUR LA NAVIGATION DU RHIN
ORGANE DE L'ASSOCIATION SUISSE D'HYGIÈNE ET DE TECHNIQUE URBAINES
ORGANE EN LANGUE FRANÇAISE DE LA SOCIÉTÉ SUISSE DES INGÉNIEURS ET DES ARCHITECTES
ainsi que de la Société vaudoise des Ingénieurs et des Architectes, de l'Association des Anciens Elèves de l'Ecole d'Ingénieurs de l'Université de Lausanne et des Groupes Romands de la G. e. P.

ABONNEMENTS :

Suisse : 1 an, 12 francs
Etranger : 14 francs

Pour sociétaire :

Suisse : 1 an, 10 francs
Etranger : 12 francs

Prix du numéro :
75 centimes.

Pour les abonnements
s'adresser à la librairie
F. Rouge & C°, à Lausanne.

COMITE DE RÉDACTION

Président : R. NEESER, ingénieur, à Genève.
Secrétaire : EDM. EMMANUEL, ingénieur, à Genève.

MEMBRES :

Fribourg : MM. L. HERTLING, architecte ; A. ROSSIER, ingénieur ; R. DE SCHALLER, architecte. — *Vaud* : MM. C. BUTTICAZ, ingénieur ; EPITAUX, architecte ; E. JOST, architecte ; A. PARIS, ingénieur ; CH. THÉVENAZ, architecte. — *Genève* : MM. L. ARCHINARD, ingénieur ; CH. WEIBEL, architecte. — *Neuchâtel* : MM. ED. ELSKES, ingénieur ; A. MÉAN, ingénieur cantonal ; E. PRINCE, architecte. — *Valais* : MM. J. COUCHEPIN, ingénieur, à Martigny ; HAENNY, ingénieur, à Sion.

RÉDACTION : H. DEMIERRE, ingénieur.
VEVEY, Rue de la Madeleine, 15.

CONSEIL D'ADMINISTRATION DU BULLETIN TECHNIQUE

J. CHAPPUIS, ingénieur, président. — A. DOMMER, ingénieur. — M. IMER. — H. MEYER, architecte. — F. ROUGE, libraire.

ANNONCES :

50 centimes la ligne
Rabais pour annonces répétées

Demandez tarif spécial
pour fractions de pages à

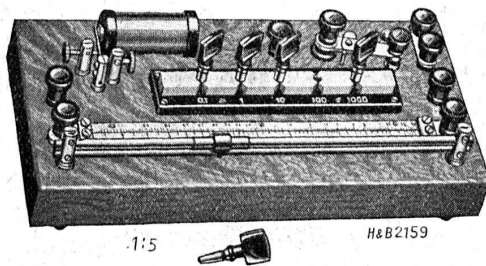
l'Indicateur Vaudois
(Société Suisse d'Édition)
Jumelles, 4, Lausanne.

ADMINISTRATION : LIBRAIRIE F. ROUGE & C°, RUE HALDIMAND, 6, LAUSANNE



Troesch & C° S.A., Berne

Fabrique d'Appareils Sanitaires



1:5

H&B2159

Ponts de résistance
à fil et contact curseur de Kohlrausch.

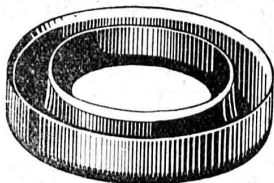
Camille Bauer, Bâle

Représentant général pour la Suisse de

Hartmann & Braun S. A., Frankfort s/M.

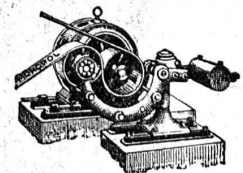
**Ponts de résistance à fil et contact curseur et
Dispositifs de mesure pour câbles
transportables.**

DEMANDEZ LA LISTE SPÉCIALE s. v. p.



TANNERIE de VEVEY S.A.

Courroies de Transmission en Cuir. — Cuirs Emboutis.
Articles techniques. — Pignons en Cuir vert, Joints, etc.



Cartons Bitumés S. C.

(Centrale de vente
des fabriques suisses de carton bitumé)

Téléph. : Bollwerk 17.91 — Schaubplatzgasse, 23^{III} BERNE Rue des Spectacles, 23^{III} — Téléph. : Bollwerk 17.91

Vente exclusive de :

Cartons bitumés - Ciment ligneux - Mastic d'asphalte - Masse collante

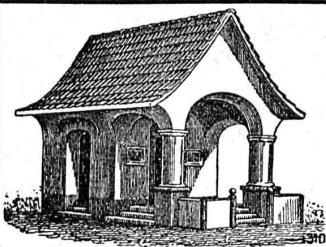
de toutes les fabriques suisses de carton bitumé.

A. MOREL - HÉLIOGRAPHIE

LAUSANNE, Jumelles, 2
TéL. 83.27

- GENÈVE, Rue Merles-d'Aubigné, 10
TéL. Stand 79.11

Machine à Héliographier neuve "EOS", à vendre de suite



PLAFONDS, CLOISONS, CORNICHES, PLANCHERS, Revêtements de toutes sortes
exécutés avec le support pour mortier

„TREILLAGE EN TERRE CUITE“

sont exempts de toutes fissures, inaltérables aux influences
atmosphériques, incombustibles et extrêmement durables

Nombreuses références

Demandez prospectus et échantillons

Médailles d'or : Berne 1914. Barcelone 1920

FABRIQUE SUISSE DE TREILLAGE EN TERRE CUITE S. A., LOTZWIL-BERNE

Entreprises électriques O. Burgi & C^{ie}, Lausanne

Maison spéciale pour

la construction de lignes aériennes en tous genres

Procédés brevetés pour montage de câbles sur grandes lignes, écartant tout endommagement extérieur de ceux-ci.

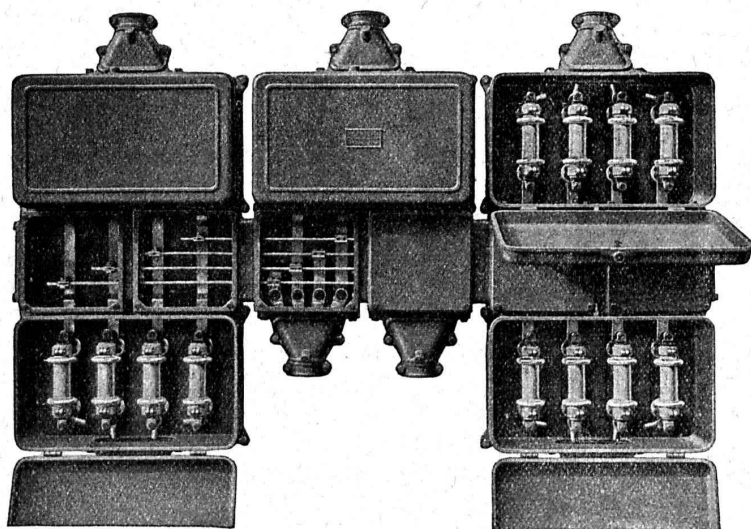
CHARLES MAIER & C^{IE}

FABRIQUE D'APPAREILS ELECTRIQUES - SCHAFFHOUSE

16, Place St-François Bureau de LAUSANNE (Suisse)

Téléphone 53.28

Adr. télégr. :
Maierélec, Lausanne



Batterie de coffrets à coupe-circuits.

Gros appareillage
Pupitres de commande

pour

Usines électriques
Stations transformatrices
Stations en plein air

Coffrets de manœuvre

Coffrets à coupe-circuits

Prises de courant

500 volts - 60 ampères

pour

moteurs et chauffage

La Compagnie Ingersoll-Rand

NEW YORK

PARIS

LONDRES

informe sa clientèle qu'à dater du 1^{er} novembre 1927 sa

Représentation exclusive pour la Suisse

est assurée par

Robert Aebi & C^{ie} S. A., Zurich

WERDMÜHLEPLATZ 2 — TÉLÉPHONE SELNAU 17.50

Dépôts complets de machines et de pièces de rechange.
Ingénieurs-représentants, chefs-monteurs constamment disponibles
à Zurich.

Compagnie Ingersoll-Rand

Outils et machines pneumatiques. — Marteaux perforateurs. — Compresseurs.



Manufacture de Courroies $\frac{S}{A}$ Menziken

Courroies en cuir : „ARGOVIA“ et „MONOPLAN“

Courroies brevetées : „PIEUVRE“

Courroies Balata : „ATLAS“

Téléphone 133

Téléphone 133

La nouvelle Lampe économique
à filament
en spirale

AARAU
"A"

USINES DE
LAMPES ÉLECTRIQUES
AARAU S. A.
AARAU

AMEX-
ODAL
n'éblouissent pas

LAMPE
AARAU

TUYAUX FONTE DE CHOINDEZ



SOCIÉTÉ ANONYME

TUBES ACIER A EMBOITEMENT



S. A. FABRIQUES DE MEUBLES
Horgen-Glaris à Horgen

Maison suisse la plus importante pour

AMEUBLEMENT

de Salles de concert, théâtres, cinématographes, restaurants, cafés, salles à manger, vestibules etc.

ARCHITECTE

30 ans, actif, de retour de l'étranger, cherche à entrer en rapport avec confrère en vue de collaboration ou d'association. Ecrire sous chiffres K. 9415 X., à Publicitas, Genève.

Brevets d'invention
marques - dessins et modèles

A. BUGNION

Physicien diplômé
de l'Ecole Polytechnique Fédérale.
Ancien élève de l'Ecole supérieure
d'Electricité, à Paris.

Ancien expert technique
au Bureau fédéral
de la Propriété Intellectuelle.

Corraterie, 13 **GENÈVE** Corraterie, 31
Téléphone Stand 79.20

Garde-Robes

en fer forgé



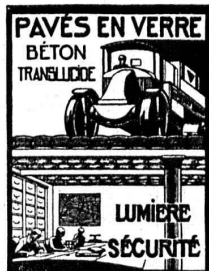
Fabrication très soignée

BACHOFEN & Co, USTER

Brevets d'invention
Marques - Dessins
et Modèles
en tous pays

Bovard & C^{ie}, Berne
Ingénieurs-Consells Bo Iwerk, 18
F. Bovard
ingénieur-di-
recteur, ci-devant
co-propr. directeur de
la Maison Mathy-Dorat & C^{ie}

MAXIMA



P. CHIARA & FILS
LAUSANNE
Devis - Téléphone 21.26

Ascenseurs Monte-charges

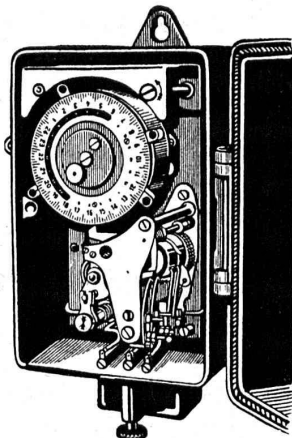
"Schlieren"

Fabrique suisse
de Wagons Schlieren S. A.
(Fabrique d'ascenseurs)
SCHLIEREN-ZURICH

Bureau à Berne :
Victoriastrasse, 87

S. A. des Interrupteurs automatiques Berne

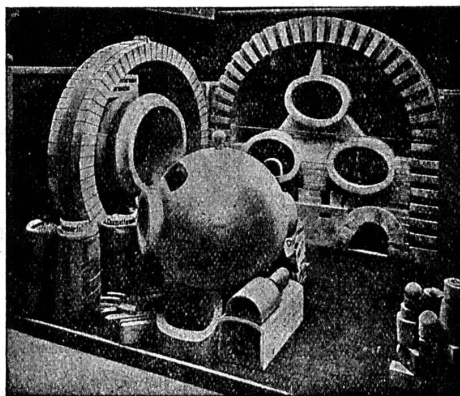
Marque **SAIA** déposée



SAIA-

Interrupteurs horaires et de blocage
Interrupteurs de température
Thermorégulateurs
Horloges de commutation
Allumeurs-extincteurs pour cages
d'escaliers
Thermorégulateurs avec interrupteur
à mercure

Fabrique de Produits Réfractaires Lausen S. A.



Lausen (BALE-CAMP.)

Fondée en 1872

Téléphone N° 27

Matériaux réfractaires à l'usage
de toutes les industries et pour
tous genres de fours.

**PRODUITS
RÉSISTANT AUX ACIDES**

Exposition Nationale Berne 1914

Médaille d'or.

Indicateur Vaudois 1927

Livre d'adresses de Lausanne et du canton de Vaud. — Dans toutes les librairies.

*Vous gagnez
la confiance
de votre client*

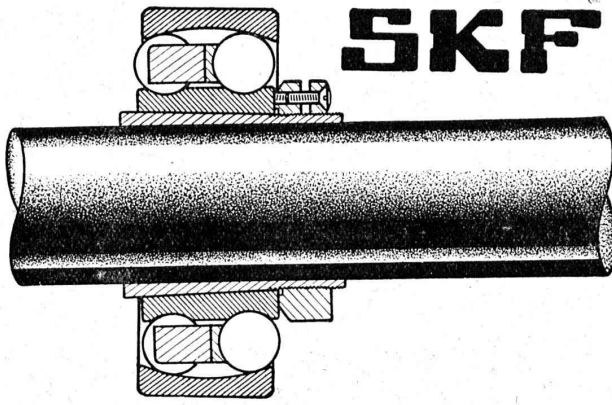
*si vous le conseillez en matière
d'éclairagisme.*



*Partout où la source
lumineuse est exposée
à l'œil, la
Lampe Osram-Nitra
en verre opalin
s'impose.*

*Les lampes Osram Nitra
opales n'éblouissent pas
et donnent une lumière
douce, sans aucun effet
incommodant.*

OSRAM



SKF L'ALIGNEMENT AUTOMATIQUE

des roulements à billes **SKF** pour transmissions a contribué avant toutes les autres qualités à leur renommée répandue dans le monde entier. Grâce à sa construction, le roulement à billes **SKF** se règle de suite et sans frottement ou coincement suivant la position instantanée de l'arbre de transmission. Il n'y a aucun autre roulement de transmission qui possède cette caractéristique.

S. A. DES ROULEMENTS A BILLES **SKF**
ZURICH

Importante Société à Zurich
cherche

Secrétaire technique

possédant à fond la langue française et éventuellement l'allemand, rédigeant couramment lettres et rapports et ayant si possible notions sur la production et la distribution d'énergie électrique. Offres avec copies de certificats, photographie et prétentions sous chiffres 225 à l'Indicateur Vaudois, Lausanne.

INDICATEUR VAUDOIS
Livre d'adresses de Lausanne et du Canton de Vaud — Dans toutes librairies

Marque de fabrique déposée



reconnu la meilleure peinture pour l'intérieur et l'extérieur

Très brillante ou mate

Représentant général pour la Suisse: BI 536 g
C. HAESSIG, Elisabethstrasse, 53, BALE



Tuyaux Vianini
en béton armé

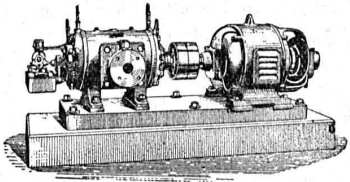
pour turbines, conduites d'eau potable, égouts, conduites à purin, canalisations, etc., jusqu'à 10 atm. de pression.

Longueurs utiles 2 à 3,60 m. Diamètres 150 à 2000 mm.
Haute résistance à l'écrasement et à la flexion.

Tous nos tuyaux sont garantis étanches et fabriqués avec du béton résistant aux acides.

Desmeules Frères, Granges-Marnand et Sté Internat. des poutres Siegwart, Lucerne

COMPRESSEURS - POMPES A VIDE
ESSOREUSES



Machines spéciales pour la teinture et l'apprêt.
Ires références.

Machines pour travailler les métaux en feuilles.
(Système Jäcklin Frères).

Atel. de Constr. **BURCKHARDT** Soc. Anon., Bâle