

**Zeitschrift:** Bulletin technique de la Suisse romande  
**Band:** 53 (1927)  
**Heft:** 4

## Werbung

### Nutzungsbedingungen

Die ETH-Bibliothek ist die Anbieterin der digitalisierten Zeitschriften. Sie besitzt keine Urheberrechte an den Zeitschriften und ist nicht verantwortlich für deren Inhalte. Die Rechte liegen in der Regel bei den Herausgebern beziehungsweise den externen Rechteinhabern. [Siehe Rechtliche Hinweise.](#)

### Conditions d'utilisation

L'ETH Library est le fournisseur des revues numérisées. Elle ne détient aucun droit d'auteur sur les revues et n'est pas responsable de leur contenu. En règle générale, les droits sont détenus par les éditeurs ou les détenteurs de droits externes. [Voir Informations légales.](#)

### Terms of use

The ETH Library is the provider of the digitised journals. It does not own any copyrights to the journals and is not responsible for their content. The rights usually lie with the publishers or the external rights holders. [See Legal notice.](#)

**Download PDF:** 13.03.2025

**ETH-Bibliothek Zürich, E-Periodica, <https://www.e-periodica.ch>**

# BULLETIN TECHNIQUE DE LA SUISSE ROMANDE

ORGANE DE PUBLICATION DE LA COMMISSION CENTRALE POUR LA NAVIGATION DU RHIN  
ORGANE DE L'ASSOCIATION SUISSE D'HYGIÈNE ET DE TECHNIQUE URBAINES  
ORGANE EN LANGUE FRANÇAISE DE LA SOCIÉTÉ SUISSE DES INGÉNIEURS ET DES ARCHITECTES  
ainsi que de la Société vaudoise des Ingénieurs et des Architectes, de l'Association des Anciens Elèves de  
l'École d'Ingénieurs de l'Université de Lausanne et des Groupes Romands de la G. e. P.

## ABONNEMENTS :

Suisse : 1 an, 12 francs  
Etranger : 14 francs

Pour sociétaires :

Suisse : 1 an, 10 francs  
Etranger : 12 francs

Prix du numéro :  
75 centimes :

Pour les abonnements  
s'adresser à la librairie  
F. Rouge & C<sup>o</sup>, à Lausanne.

## COMITÉ DE RÉDACTION

Président R. NEESER, ingénieur, à Genève.  
Secrétaire : EDM. EMMANUEL, ingénieur, à Genève.

## MEMBRES :

*Fribourg* : MM. F. BROILLET, architecte ; J. LEHMANN, ingénieur cantonal ; R. DE SCHALLER, architecte. — *Vaud* : MM. C. BUTTICAZ, ingénieur ; EPITAUX, architecte ; E. JOST, architecte ; A. PARIS, ingénieur ; CH. THÉVENAZ, architecte. — *Genève* : MM. L. ARCHINARD, ingénieur ; CH. WEIBEL, architecte. — *Neuchâtel* : MM. ED. ELSKES, ingénieur ; A. MEAN, ingénieur cantonal ; E. PRINCE, architecte. — *Valais* : MM. J. COUCHEPIN, ingénieur, à Martigny ; HAENNY, ingénieur, à Sion.

RÉDACTION : H. DEMIERRE, ingénieur.  
VEVEY. Rue de la Madeleine, 15.

## CONSEIL D'ADMINISTRATION DU BULLETIN TECHNIQUE

J. CHAPPUIS, ingénieur, président. — A. DOMMER, ingénieur. — M. IMER. — H. MRYER, architecte. — F. ROUGE, libraire.

## ANNONCES :

50 centimes la ligne  
Rabais pour annonces répétées.

Demandez tarif spécial  
pour fractions de pages à

*l'Indicateur Vaudois*  
(Société Suisse d'Édition)  
Jumelles, 4, Lausanne.

ADMINISTRATION : LIBRAIRIE F. ROUGE & C<sup>o</sup>, RUE HALDIMAND, 6, LAUSANNE

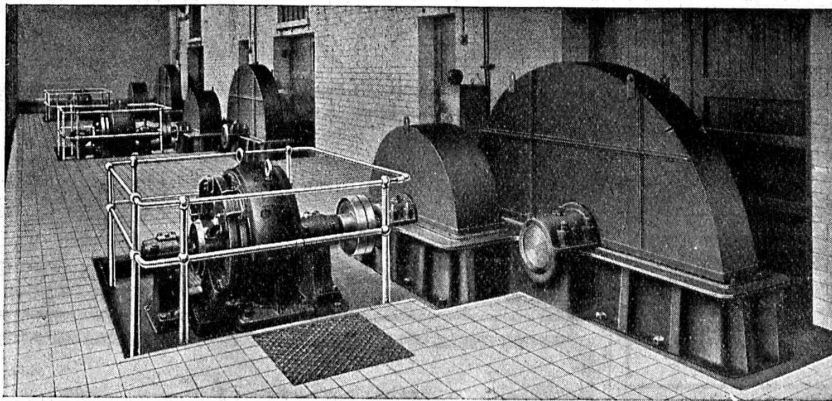


**Roulements à billes**  
**Roulements à rouleaux**  
**Transmissions**  
**Poulies**

SOCIÉTÉ ANONYME DES  
ROULEMENTS A BILLES

**SKF**

Sihlstrasse, 1 ZURICH Tél. : S. 43.30



**S. A. des Engrenages Maag**  
ZURICH

**Réducteur pour laminoir**

avec volant sur l'arbre  
d'attaque

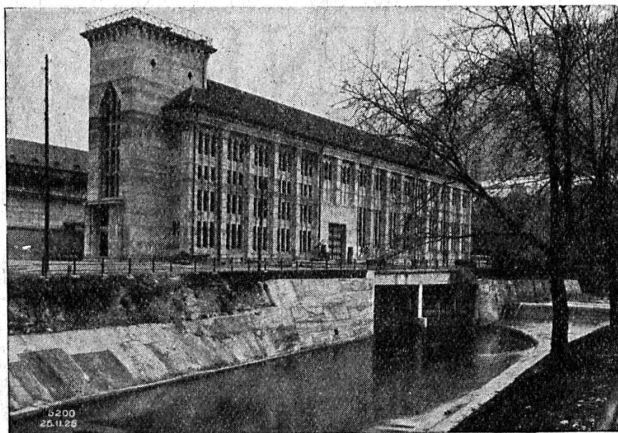
Puissance : 150 HP

Rapport : 300/35 t./min.

**LIÈGE** AGGLOMÉRÉ

CONTRE : LE BRUIT  
LA CHALEUR  
LE FROID

LIÈGE AGGLOMÉRÉ S. A. KÄPFNACH-HORGEN



# J. J. RUEGG & C<sup>o</sup>

ZURICH - BALE - DÉLÉMONT

Ingénieurs - Entrepreneurs

Travaux de Génie civil et Bâtiments

Etudes - Projets - Exécutions

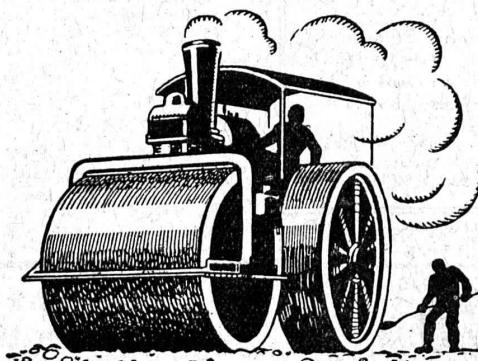


## ESSAYEZ UNE FOIS!

*Vous y trouverez des avantages! Pourquoi gaspiller journellement temps, matériel et main-d'œuvre en employant des méthodes de pesage surannées? La*

# TOLEDO

**ENTIÈREMENT AUTOMATIQUE**  
*balance de précision moderne, fonctionne sans ressorts, contrepoids, ni curseurs. Concessionnée par le Dépt fédéral des poids et mesures. Modèles pour tout usage. Charges maximum de 500 grs à 30,000 kgs Renseignements sans aucun engagement à la*  
**TOLEDO S. A., BALE**  
*(Dépt G) Kùchegasse 16*



## SOCIÉTÉ SUISSE DE CONSTRUCTION DE ROUTES S. A.

**LAUSANNE**

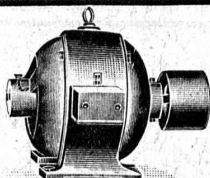
20, RUE D'ETRAZ  
TÉL. 20.28

## Installations sanitaires - Maison Daniel Perret

LAUSANNE, 6-8, Av. de Béthusy — Perret frères, LAUSANNE

*Installation d'Usines, Villas, Salles de bains simples et modernes. — Système anglais.*

**MAGASIN D'EXPOSITION ET DE VENTE**  
Maison fondée en 1888. **TELEPHONE 9085.**



## Boreal S. A.

1, rue de Rive **Genève** rue de Rive, 1  
Moteurs, Ventilateurs, Pompes, Redresseurs.  
*Conditions très avantageuses.*  
(Matériel Ercole Marelli & C<sup>o</sup>, S. A.)

## FONTES LUXEMBOURG FONTES HÉMATITES

de moulage et d'affinage.

**FRANCILLON & C<sup>ie</sup>, S. A.**  
**LAUSANNE**

Maison fondée en 1722

Maison fondée en 1722

## Ebol

Enduit noir pour l'augmentation de l'**étanchéité du béton**. Protège le béton et les métaux **contre l'eau acidulée, les eaux de terrains marécageux, etc. Moyen anti-rouille.**

DEMANDEZ PRIX ET ÉCHANTILLONS

**E. BECK, fabricant de produits d'asphalte, PIETERLEN**



La Toilette Moderne par le Distributeur de savon liquide

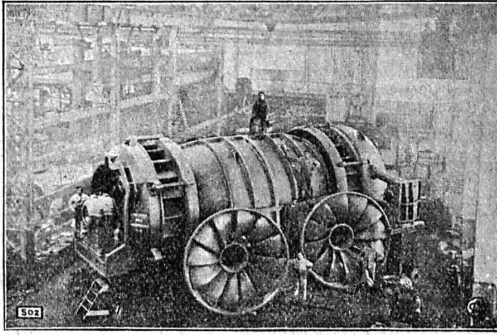
## LISODIS

Indispensable dans tous bâtiments, salles de bain, toilettes, etc.

Seuls fabricants :

**Société Anonyme LE LISODIS, Sainte-Croix.**

Hygiénique, Pratique, Economique.



USINE DE FAAL  
(YUGOSLAVIE)

Turbine Francis double  
de 10.000 CV.  
sous 13,3 m. de chute.

RÉGULATEURS DE PRÉCISION

## TURBINES HYDRAULIQUES

# ATELIERS DES CHARMILLES S. A.

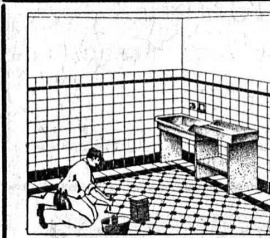
GENÈVE

109, Route de Lyon, 109

IMPORTANTES  
INSTALLATIONS

NOMBREUSES  
RÉFÉRENCES

FONDERIE DE FER ET DE BRONZE



Carrelages - Revêtements  
Mosaïque - Asphalte

**J. ROD S. A., Lausanne**

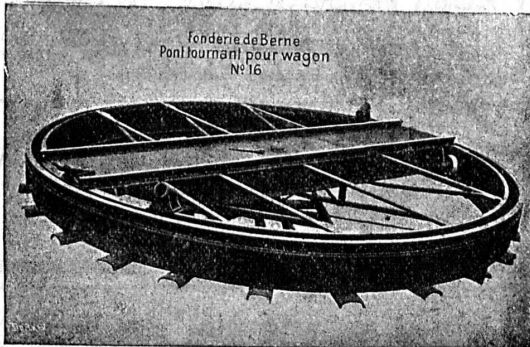
Représentant des Usines Servais & Sinzig

St-Roch, 9 — Téléphone 39.61

## Société des USINES de LOUIS de ROLL

Succursale: FONDERIE DE BERNE, à Berne.

Lettres et Télégrammes: Fonderie de Berne, à Berne. Téléphone 10.66



Fonderie de Berne  
Pont tournant pour wagon  
N° 16

**Appareils de levage:** Ponts roulants, grues pivotantes, grues de chargement, etc., pour commande à bras et commande électrique.

**Matériel de chemins de fer:** Ponts tournants et chariots transbordeurs, branchements et croisements pour voies normales et voies étroites, Barrières.

**Chemins de fer de montagne:** Funiculaires complets avec freins spéciaux (systèmes brevetés), depuis 1898 94 exécutions.

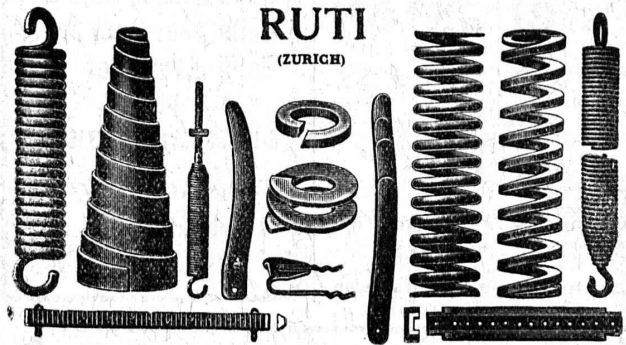
**Superstructures à crémaillère:** Systèmes: Riggenbach, Abt, Strub, Peter, etc

**Barrages:** Installations métalliques et mécaniques pour barrages et canaux, grilles, machines pour nettoyer les grilles, treuils, etc.

Renseignements sur des installations faites, références.  
Projets et Devis sont à disposition.

## BAUMANN & C<sup>ie</sup>

Ateliers pour la construction de Ressorts en tous genres.



RUTI  
(ZURICH)

RESSORTS EN FIL D'ACIER DE 0,2-50 mm. D'ÉPAISSEUR  
en fil de laiton, nickel et bronze

pour toutes machines et appareils

RESSORTS EN TOLE D'ACIER TREMPÉ BLEU  
RONDELLES A RESSORT

Articles techniques pour l'industrie textile

Calculs pour la capacité de charge à disposition de nos clients.

CARRELAGES - REVÊTEMENTS - MOSAIQUES - ÉVIERS



**Huber & Barbey**

LAUSANNE

9, Av. du Tribunal Fédéral - Téléph. 62.60

Représentants généraux pour la Suisse

des Usines Céramiques

VILLEROY & BOCH

à Mettlach (Sarre)

Fournitures - Pose par spécialistes

Fabriques de Cartons  
Presspan et de Matières  
isolantes p<sup>r</sup> l'électricité,  
ci-devant  
**H. WEIDMANN, S.A.**  
**Rapperswil**




Presspan en feuilles, planches, rouleaux et rubans.  
Isolants en presspan.  
Objets moulés en Cornite pour électricité, mécanique, automobiles, pour T. S. F., etc.  
Matériel d'installation de 1<sup>re</sup> qualité, en Cornite incombustible.  
« Pierrite », plaques isolantes incombustibles pour planches de compteurs, tableaux de coupe-circuit, etc.  
Amiante, Micanite, Toiles huilées.  
Isolants pour traction électrique.  
Isolants pour fours électriques à carbure et à acier.  
Tuyaux souples, perles isolantes, galalithe, fibre vulcanisée, leathéroid.  
*Représentant pour la Suisse romande :*  
**S. Spältli, rue des Chenevières, 11, Vevey**



**INSTALLATIONS SANITAIRES**  
**WILLIAM DÉPIERRAZ**  
Ancien associé de la Maison Dépierraz & Noverraz.  
Entrée rue de Bourg, 27 — Ruelle de Bourg, 3 — LAUSANNE  
Téléphone : Bureaux et Ateliers 87.28 - Téléphone : Appartement 50.06  
*Spécialité d'installation de chauffe-eau électr. CUMULUS*  
Appareillage, Ferblanterie et Couverture, Entretien, Réparations.  
PRIX MODÉRÉS — TRAVAIL CONSCIENCIEUX — DEVIS SUR DEMANDE

■ ■ **CALCULS DE STABILITÉ** ■ ■  
Projets - Devis - Mise en soumission - Surveillance - Expertise  
**ENTREPRISE**  
**BÉTON ARMÉ et CONSTRUCTIONS DIVERSES**  
**A. PARIS** Ingénieur-Conseil, LAUSANNE  
Petit Beaulieu, av. Beaulieu :: Téléph. 46.92

Brevets d'invention  
marques - dessins et modèles  
**A. BUGNION**  
Physicien diplômé  
de l'Ecole Polytechnique Fédérale.  
Ancien élève de l'Ecole supérieure  
d'Electricité, à Paris.  
Ancien expert technique  
au Bureau fédéral  
de la Propriété Intellectuelle.  
Corraterie, 13 **GENÈVE** Corraterie, 31  
Téléphone Stand 79.20

„**ALBECO**“  
Huile pour Automates  
Huile soluble à l'eau  
Huile pour Moteurs  
Huile d'Adhésion  
pr. courroies  
Graisses industrielles  
*Demandez offres :*  
**Albert Erb & C<sup>ie</sup>, Bâle**  
Téléphone B. 31.81



Fenêtres et Portes  
métalliques.  
Lanternaux  
à vitrages sans mastic.  
**S. A. BUSS - BALE**

**MÉCANIQUE DE PRÉCISION**  
Tél. 41.18 **CH. SENAUD** Caroline 7  
**LAUSANNE**  
Construction, réglage, réparation soignée de tout instrument. Rubans, chevillères, mires, jalons, etc.



**L'ECOLE LEMANIA**  
LAUSANNE  
prépare vite et très bien pour  
**POLYTECHNICUM**  
Ecole des Beaux-Arts, Paris  
Ecole spéciale d'Architecture, Paris

ON CHERCHE  
**TABLE A DESSIN**  
grandeur environ 110 x 200.  
Offres sous chiffre 204 à l'Indicateur Vaudois, Lausanne.

**INDICATEUR VAUDOIS**

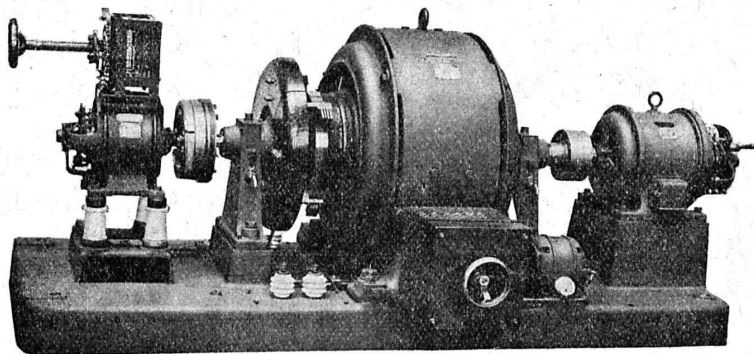
**Recueil des Adresses de Lausanne et du Canton de Vaud**  
publié par la **Société Suisse d'Édition, 4, Jumelles, Lausanne.**

Paraît au commencement de chaque année.

<p><b>I<sup>re</sup> Partie :</b> adresses de Lausanne par ordre alphabétique et professionnel ... Fr. 6.50 7.50</p> <p><b>II<sup>e</sup> Partie :</b> adresses de Lausanne par ordre de rues, villas, sociétés, renseignements, etc. ... Ne se vend pas seule</p>	<p style="text-align: center;">❁</p> <p><b>III<sup>e</sup> Partie :</b> adresses des autres communes du canton ... Ne se vend pas seule</p> <p><b>I<sup>re</sup> et II<sup>e</sup> Parties réunies</b> .. » 11.— 13.—</p> <p><b>I<sup>re</sup>, II<sup>e</sup> et III<sup>e</sup> »</b> .. » (Complet) » 15.— 17.—</p>
--	--

En souscription En librairie

# SÉCHERON



SECHERON  
2068

Groupe convertisseur triphasé-continu 1450 t/m. composé :  
d'une génératrice à courant continu, 10 000 V. 0,2 amp. ;  
d'une génératrice à courant continu, 125 V. 12 amp. ;  
d'un moteur triphasé, 216 volts, normal.

TRACTION ÉLECTRIQUE

TRANSFORMATEURS

MACHINES ROTATIVES

APPAREILS POUR LA  
SOUDURE A L'ARC

SOCIÉTÉ ANONYME DES ATELIERS DE SÉCHERON  
GENÈVE

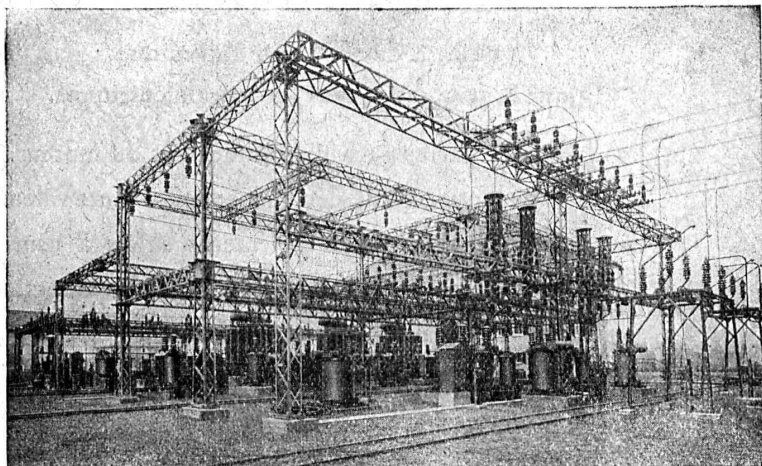
## CHARLES MAIER & C<sup>IE</sup>

FABRIQUE D'APPAREILS ELECTRIQUES - SCHAFFHOUSE

16, Place St-François Bureau de LAUSANNE (Suisse)  
Téléphone 53.28

Adr. télégr. :  
Maierélec, Lausanne

Gros appareillage - Pupitres de commande - pour :



Sous-station à Emmenbrücke (Lucerne) des C. F. F.

Usines électriques  
Stations transformatrices  
Stations en plein air

Coffrets de manœuvre

Coffrets à coupe-circuits

Prises de courant  
500 volts - 60 ampères  
pour  
moteurs et chauffage

# Annuaire Suisse de la Construction

## ANNUAIRE TECHNIQUE

—  
Edité sous les auspices  
de la Société suisse des Ingénieurs et  
des Architectes et de la  
Société Suisse des Entrepreneurs.  
—



—  
Manuel très pratique  
pour les branches : Construction, Génie  
civil, Industrie des Machines et  
Electrotechnique.  
—

*La nouvelle édition (entièrement révisée et complétée) paraîtra en mars.*

### Prix de souscription 10 francs

en vigueur jusqu'au 28 février.  
(Prix au magasin 20 francs à partir du 1<sup>er</sup> mars).

### Délai de remise pour insertions

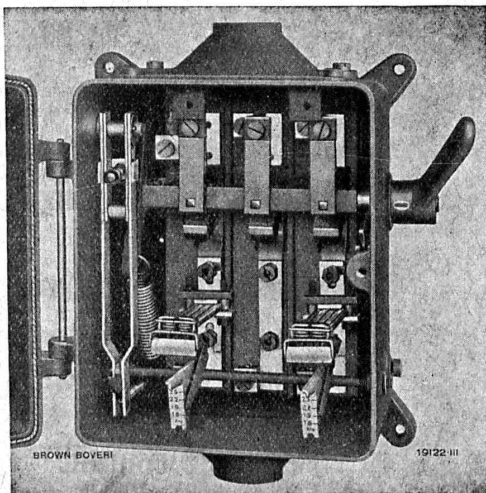
jusqu'au 15 février 1927  
pour la Partie des Adresses et les pages de faveur.

Editeur RUDOLF MOSSE, Département des Annuaire, ZURICH, Limmatquai 34

## SOCIÉTÉ ANONYME

# BROWN, BOVERI & C<sup>ie</sup>, BADEN (Suisse)

Bureaux techniques pour la Suisse à Baden, Bâle, Berne et Lausanne



Coffret de manœuvre du type L, ouvert.

## Le nouveau coffret de manœuvre Brown Boveri

type L, à déclencheur thermique,  
pour la protection des moteurs électriques.

Adaptation parfaite au fonctionnement du moteur.  
Réglage de l'intensité de déclenchement à toute valeur.  
Simplicité maximum, pas d'éléments sujets à usure.

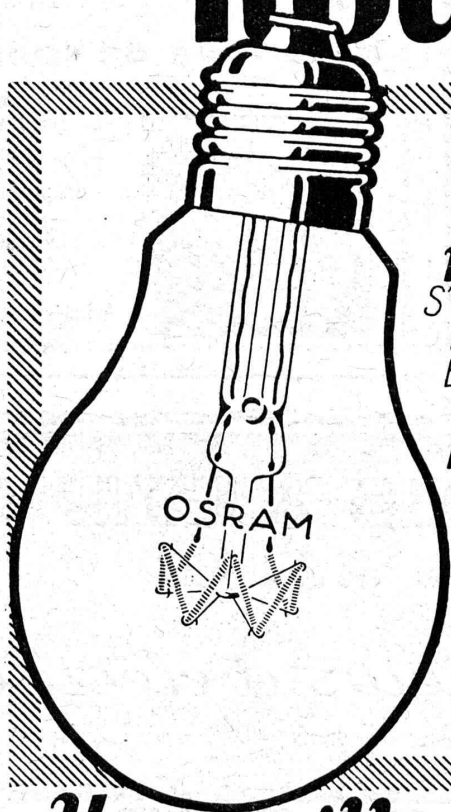
Pas de coupe-circuits. — Déclenchement direct.

Déclenchement à tension nulle.

Sûr et bon marché.

*Prospectus et brochures sur demande.*

# Lampe **OSRAM** nouvelle



*Nouvelle  
forme poire  
plus élégante.*

*S'harmonise avec toutes  
les formes de lustres.*

*Equipez vos lustres avec  
la nouvelle*

**LAMPE OSRAM**

*ils gagneront  
en élégance.*

*Là où l'ampoule n'est  
pas masquée, utilisez  
exclusivement la  
lampe Osram dépolie.*

*Une meilleure lumière  
par la lampe Osram.*

**OSRAM S. A., ZURICH.**



# Sondages - Puits filtrés?

**Guggenbühl & Zurich**

Captages d'eau souterraine | Installations complètes de distribution d'eau potable et industrielle | Pompes et filtres  
Siphons hydrostatiques | Forages de tous diamètres et profondeurs

**S. A. ADOLF GUGGENBUHL, ING., ZURICH**

Téléphone Hottingen 28.97 Weinbergstr. 1 (Central)

## VENTILATION S. A.

**Filtres** **Stæfa**  
Ateliers à St-Louis (Alsace)

**Turbines à air**

**Ventilateurs**

Humidification — Chauffage — Ventilation générale — Réduction des buées  
— Dépoussiérage des cardes par le vide  
— Transport de copeaux — Séchoirs perfectionnés :: :- :: :- :: :-

## GÉTAZ, ROMANG, ÉCOFFEY S. A.

Lausanne, Vevey, Genève, Montreux, Châtel St-Denis

### Matériaux de construction

Fabriques de carreaux pour dallages, luyaux, planches, etc. en ciment.

**Briques creuses P. K. B.**

**Carreaux céramiques** pour dallages et revêtements.

Articles sanitaires, Robinetterie



## LANDIS & GYR SA

### ZOUG

*Compteurs d'électricité*

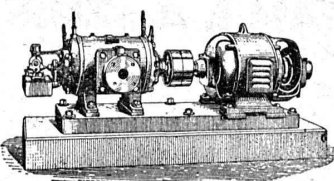
*Wattmètres Système Ferraris* *Interrupteurs horaires*



## COMPRESSEURS - POMPES A VIDE

### ESSOREUSES

Machines spéciales pour la teinture et l'apprêt. *les références.*



Machines pour travailler les métaux en feuilles. *(Système Jäcklin Frères).*

Atel. de Constr. **BURCKHARDT** Soc. Anon., Bâle