

Zeitschrift: Bulletin technique de la Suisse romande
Band: 53 (1927)
Heft: 7

Werbung

Nutzungsbedingungen

Die ETH-Bibliothek ist die Anbieterin der digitalisierten Zeitschriften. Sie besitzt keine Urheberrechte an den Zeitschriften und ist nicht verantwortlich für deren Inhalte. Die Rechte liegen in der Regel bei den Herausgebern beziehungsweise den externen Rechteinhabern. [Siehe Rechtliche Hinweise.](#)

Conditions d'utilisation

L'ETH Library est le fournisseur des revues numérisées. Elle ne détient aucun droit d'auteur sur les revues et n'est pas responsable de leur contenu. En règle générale, les droits sont détenus par les éditeurs ou les détenteurs de droits externes. [Voir Informations légales.](#)

Terms of use

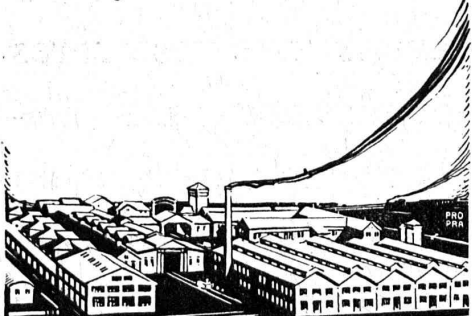
The ETH Library is the provider of the digitised journals. It does not own any copyrights to the journals and is not responsible for their content. The rights usually lie with the publishers or the external rights holders. [See Legal notice.](#)

Download PDF: 14.03.2025

ETH-Bibliothek Zürich, E-Periodica, <https://www.e-periodica.ch>

OEHLER

Transporteurs
et élévateurs
Acier coulé
Fonte grise



Usines Métallurgiques Oehler & Co
Société Anonyme
AARAU

Usine importante de la branche alimentaire cherche jeune

technicien - mécanicien
ou
ingénieur - mécanicien

ayant bonne pratique d'atelier, avec connaissances en électricité, ainsi que des deux langues.

Offres avec copies de certificats, photographie, indication d'âge et prétentions à adresser sous chiffres P. 11.396 F., à Publicitas, Berne.



SCHINDLER
1874

Fabrique d'ascenseurs
électriques
Schindler & Co
LUCERNE

On cherche

Place avec chambre et pension chez un mécanicien pour un jeune homme de 18 ans, ayant travaillé 2 1/2 ans dans l'atelier de son père. Il désire se perfectionner dans la branche et apprendre le français.

Adresser les offres avec conditions et références à G. Zink, Fabrique de transmissions, St. Gall.



Volets à rouleau
HARTMANN & Co, BIENNE

CLOTURES PICHARD

Rue du Cropt — BEX — Téléphone 170

Clôtures en tous genres — Spécialité :

CLOTURES RENFORCÉES en double torsion

Fournisseur des C. F. F.

Prix 1^{re} classe. Exposition d'Agriculture BERNE 1925

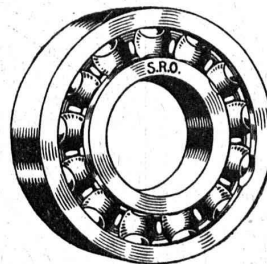
INDICATEUR VAUDOIS

Livre d'adresses de Lausanne et du Canton de Vaud. — Dans toutes librairies.

ROULEMENTS A BILLES S R O

de la fabrique J. Schmid-Rost S. A., Oerlikon.

SAFIA
Aven. Pictet de
Rochemont 8
Genève
Tél. Stand 18-58



SAFIA
Talstrasse 32
Zurich
Tél. Selnau 44-37

Les roulements de qualité et de durée.
Toutes les grandeurs courantes sont livrables de suite.

SAFIA

Agence exclusive p^r la Suisse romande et les cantons de Berne et de Soleure.

Offres d'exploitation de Brevets d'invention IMER & DE WURSTEMBERGER ci-devant E. IMER-SCHNEIDER INGENIEUR CONSEIL GENEVE

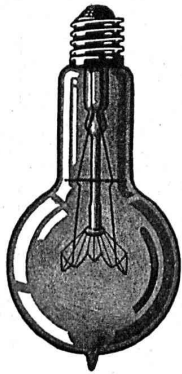
Les propriétaires des brevets suisses suivants désirent entrer en relation avec des fabricants suisses, en vue de la fabrication des articles brevetés, et seraient disposés à céder des licences d'exploitation ou à vendre leurs brevets.

- N° 96 676, **The Fletcher Electro Salvage Company**, pour : « Procédé pour le nettoyage de la surface d'un objet en fer ou alliage de fer en vue d'y effectuer un dépôt électrolytique ».
- N° 106 550, **Asphalt Cold Mix Limited**, pour : « Procédé de préparation d'une émulsion aqueuse bitumineuse ».
- N° 96 509, **James Alex. Denby Watt**, pour : « Sicherheitsrasierapparat in Verbindung mit einer Scharf- und Abziehvorrichtung. »
- N° 93 391, **Société du Carburateur Zénith**, pour : « Perfectionnement aux carburateurs de moteurs à explosions ».
- N° 105 963, **Charles Adam Simpson**, pour : « Dispositif pour empêcher le surchauffage d'appareils de chauffage électriques ».
- N° 103 971, **Electrical Improvements Limited**, pour : « Coupe-circuit électrique. »
- N° 103 343, **The Libbey Owens Sheet Glass Company**, pour : « Procédé d'étrépage de verre en feuilles et dispositif pour sa mise en œuvre ». N° 103 344, pour : « Procédé d'étrépage de verre en feuilles ».
- N° 109 308, **Société Chimique des Usines du Rhône**, pour : « Procédé pour la préparation de masses catalytiques ».
- N° 113 916, **Société Chimique des Usines du Rhône**, pour : « Procédé de fabrication de l'anhydride et de l'aldéhyde acétiques ».
- N° 115 314, **Société Chimique des Usines du Rhône**, pour : « Procédé de fabrication de l'acétaldéhyde ».
- N° 116 121, **Société pour la fabrication de la Soie « Rhodiaseta »**, pour : « Procédé de fabrication de fils et filaments artificiels ».
- N° 75 827, **The Mills Equipment Company Limited**, pour : « Equipement militaire ».
- N° 110 915, **Compagnie des Bouchages Hermétiques SIMPLEX**, pour : « Dispositif de bouchage de récipients ».
- N° 111 590, **Gabriel G. de Andia Yrarrazaval**, pour : « Dispositif reproducteur de son applicable aux phonographes et appareils récepteurs de téléphonie ».
- N° 108 274, **Fernando Barcena de Andrés**, pour : « Semelle ou talon pour chaussure ».
- N° 109 241, **Gerardo de Agostini**, pour : « Barriera automatica per passaggi ferroviari a livello ».

Prière d'adresser les offres ou propositions à MM. Imer & de Wurstemberger, ci-devant M. E. Imer-Schneider, Ingénieur-Conseil, 59, rue du Stand, à Genève, qui les transmettront à qui de droit.

Electro-technicien

diplômé, longue pratique dessin, cherche emploi de dessinateur technique. Références de 1^{er} ordre. Offres sous chiffre 206 à l'Indicateur Vaudois, Lausanne.



LAMPES

à filament étiré

1 Watt et 1/2 Watt

Fabrication exclusivement suisse

LUMIÈRE S.A.
GOLDAU (Suisse)

Cendres & Métaux S.A.

Succ. de
Aubranc & C^e S.A.
Bienne

Soudure argent
pour
tout usage
(env. 50 sortes.)
Or - Argent - Platine

Brevets d'invention

Marques - Dessins

et Modèles

en tous pays

Bovard & C^e, Berne
Ingénieurs-Consults
F. Bovard
ingénieur-directeur, ci-devant
co-propr. directeur de
la Maison Mathey-Doret & C^e
Bollwerk, 15

Manufacture de Papiers

BAUMGARTNER & C^o
LAUSANNE et RENENS

Spécialité de Papiers

utilisés dans l'Industrie du Bâtiment.

INDICATEUR VAUDOIS

Livre des adresses
de Lausanne et du
Canton de Vaud.

Dans toutes librairies

Brevets d'invention
marques - dessins et modèles

A. BUGNION

Physicien diplômé
de l'Ecole Polytechnique Fédérale.
Ancien élève de l'Ecole supérieure
d'Electricité, à Paris.

Ancien expert technique
au Bureau fédéral
de la Propriété Intellectuelle.

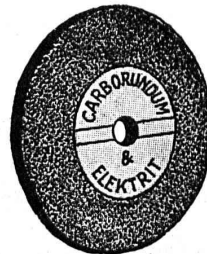
Corraterie, 13 **GENÈVE** Corraterie, 31
Téléphone Stand 79.20

Ingénieurs, Architectes, Entrepreneurs, Industriels

favorisez de vos ordres
les maisons qui remet-
tent leurs annonces au
Bulletin technique.
Engagez de même vos
fournisseurs à utiliser
cette publicité haute-
ment rémunératrice.

MEULES ET PIERRES

Supériorité
incontestable



Grands stocks

WERNER GURTNER
WINTERTHUR

Imprimerie La Concorde, Lausanne
Travaux en tous genres.

Ébol

Enduit noir pour l'augmentation de l'**étanchéité**
du béton. Protège le béton et les métaux contre
l'eau acidulée, les eaux de terrains maré-
cageux, etc. **Moyen anti-rouille.**

DEMANDEZ PRIX ET ÉCHANTILLONS

E. BECK, fabricant de produits d'asphalte, PIETERLEN

Cartons Bitumés S. C.

(Centrale de vente
des fabriques suisses de carton bitumé)

Téléph. : Bollwerk 17.91

Schauplaizgasse, 23^{III}

BERNE

Rue des Spectacles, 23^{III}

Téléph. : Bollwerk 17.91

Vente exclusive de :

Cartons bitumés - Ciment ligneux - Mastic d'asphalte - Masse collante
de toutes les fabriques suisses de carton bitumé.

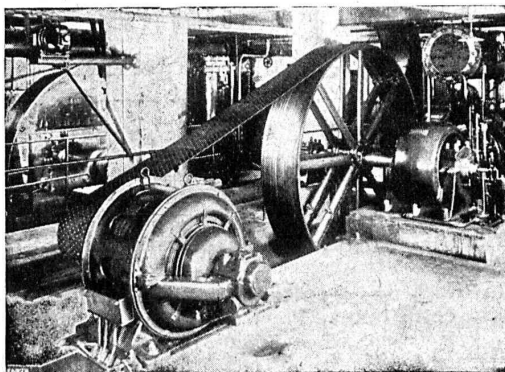
Le Chauffe-eau électrique

Type économique

offre des avantages considérables par rapport aux chauffe-eau ordinaires.

Fabrique d'Appareils Electriques : **Fr. SAUTER, S. A., BALE.** — Bureau techn. à **GENÈVE, 25, Boulev. Georges Favon.**

« CUMULUS »



Courroie « Pieuvre »

✚ brevetée ✚

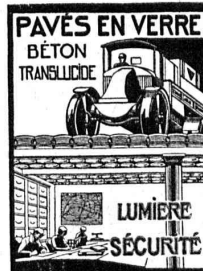
Rend inutile les enrouleurs.
Pas de pertes par glissement.
75 à 80 % de plus de puissance qu'une courroie ordinaire.
6 à 12 % d'économie constante de force motrice.
Durée au moins double des courroies ordinaires.

Seuls fabricants: RAUCH & Cie, Meilen

Représentants exclusifs p^r la Suisse romande:

S. A. BROWN, BOVERI & Cie
Bureau Technique de Lausanne.

MAXIMA



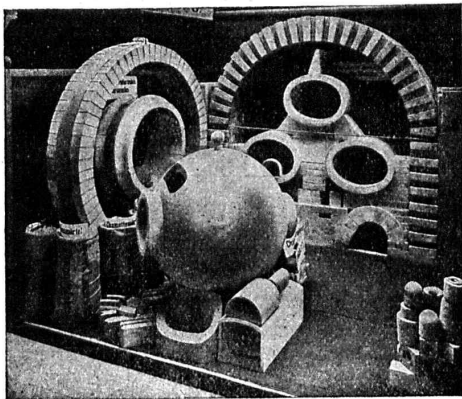
P. CHIARA & FILS
LAUSANNE

Devis — Téléphone 21.26

Fabrique de Produits Réfractaires Lausen S. A.

Lausen (BALE-CAMP.)

Fondée en 1872 Téléphone N° 27



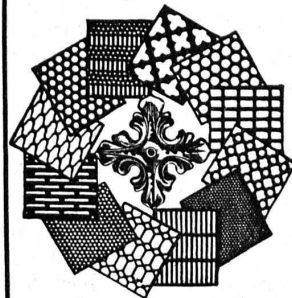
Matériaux réfractaires à l'usage de toutes les industries et pour tous genres de fours.

**PRODUITS
RÉSISTANT AUX ACIDES**

Exposition Nationale Berne 1914

Médaille d'or.

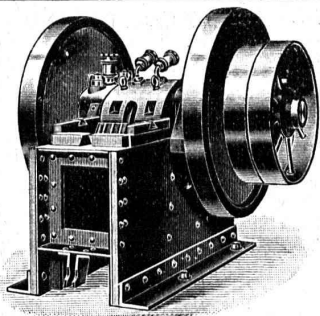
Tôles perforées



H. HEER & C^o
OLTEN 7318

Brevets d'Inventions

Cabinet L. FLESCHE, Ingénieur-Conseil,
4, Rue Pichard, LAUSANNE Téléphone 91.05
Fondé en 1910.



CONCASSEURS

de notre propre fabrication

machines de 1^{re} qualité munies de plaques de sécurité excluant toute rupture,

stationnaires et roulantes

avec ou sans moteur, de 20 à 60 m³ de production journalière, sont fournies à titre de vente ou de location à des conditions vraiment avantageuses par la maison

BRUN & C^{ie}, Fabrique de machines **Nebikon** (Lucerne)

Téléphone : N° 12. — Références de premier ordre. — Télégrammes : BRUN.

E. MIAUTON & C^{ie} MONTREUX

Nous fabriquons les

**compresseurs d'air
« BRUAND »**

dont la marche est simplement parfaite et silencieuse.

Nous avons en magasin tout l'outillage et fournitures concernant

l'air comprimé.

Fouloirs - Machine à enduire
Marteaux

FRANCILLON & C^{ie} LAUSANNE

SOCIÉTÉ ANONYME

NEO STUC S.A.
MARQUE DÉPOSÉE

NEO STUC

est

à la fois un enduit et une peinture.

Avantages du NÉO-STUC sur les enduits :

Moins cher,
exécution plus rapide,
pas l'ennui causé par le bruit du rabot,
plus facile d'entretien.

Ouvriers à disposition pour démonstration et pour exécution de travaux. Application facile par n'importe quel ouvrier qualifié.

Renseignements à disposition, s'adresser à

NEO STUC S. A.
56, Rue Jean Jaquet, 56, GENÈVE
Téléphone : Mt-Blanc 37.96.

PEINTURE
SIMILI
PIERRE

ADHÈRE A
TOUTES LES
MATIÈRES

LIBRAIRIE F. ROUGE & C^{ie}

Rue Haldimand, 6 LAUSANNE 6, Rue Haldimand

Dernières nouveautés :

Guide pour l'aménagement des forces hydrauliques en Suisse. In-8, avec figures et cartes. Relié toile. Fr. suisses 30.—

CARPENTIER P. — Organisation industrielle. In-8, relié. Fr. français 61.60

ROUX-BRAHIC J. — Traitement métallurgique des minerais complexes. Procédés de voie sèche, de voie humide électrothermiques et électrolytiques des usines modernes. In-8, relié. Fr. français 159.60

PACORET E. — Aide-mémoire formulaire de l'électricité, de la mécanique et de l'électromécanique. In-8, relié. Fr. français 150.—

SEEFELHNER & PETER. — Traction électrique. Manuel sur la théorie et l'application de la traction électrique aux chemins de fer, avec un chapitre sur les chemins de fer à crémaillère et les chemins de fer funiculaires. Traduction française de R. Weiller. In-4 avec figures et planches. Relié. Fr. français 182.—

ROUSSELET & PETITOT. — Stabilité des infrastructures et ouvrages d'art en maçonneries. Tome III. Théorie appliquée à des ouvrages construits ou en projets. Description d'installations de ports et de prises d'eau pour usine hydroélectrique. In-4. Fr. français 105.—

Demandez nos conditions de vente en argent français.

Nous avons en magasin le dépôt des publications en langue française de la *Société Suisse des Ingénieurs et des Architectes*. Ces publications sont fournies aux prix indiqués par la Société.





„ESKIMO“

est la marque de confiance de votre commettant. Ne devisez pas sans vous être persuadé de ces avantages.

AFFOLTER CHRISTEN & C^{IE} S. A., BALE

Si vous ne pouvez obtenir ces articles par des représentants ou marchands de fer sur place, veuillez vous adresser directement à la fabrique.

IMPRIMERIE LA CONCORDE

LAUSANNE

Direction :
Th. Pache-Tanner
J. Pache-Vuitel

JUMELLES, 4
Téléphone 35 95

Impressions commerciales et artistiques

Tirages en couleurs, illustrations, Labours

Journaux, volumes, brochures, catalogues

Circulaires :: Enveloppes :: Programmes

Cartes de visite et d'adresse, Obligations

Faire-part, Registres :: Algèbre, Musique

Tout ce qui concerne les

Annonces

du

Bulletin Technique doit être adressé exclusivement à la

Société suisse d'Édition (Indicateur vaudois)

Lausanne.

Nous déclinons toute responsabilité pour ce qui porte une autre suscription.

Régie des Annonces.

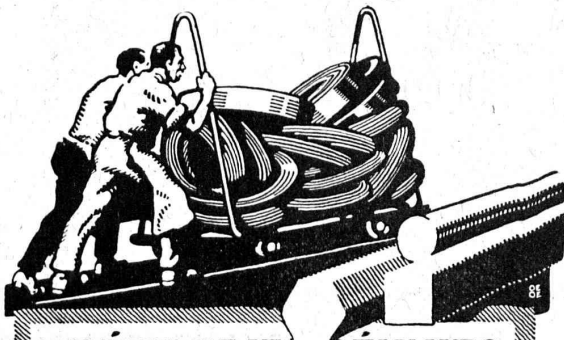
Ascenseurs et Monte-charges

de tous systèmes

Fabrique Suisse de Wagons Schlieren S. A.,
à Schlieren (Zurich)

Représentant pour le Canton de Berne
et la Suisse romande :

A. BERNHEIM, ingénieur
Viktoriastrasse, 87, **BERNE**



TRÉFILERIES RÉUNIES S. A. BIENNE

FERS & ACIERS
ÉTRÉS DE PRÉCISION, POLIS, RONDS, CARRÉS, HEXAGONES & AUTRES PROFILS
QUALITÉS SPÉCIALES POUR VIS & DÉCOLLETAGES
ARBRES DE TRANSMISSIONS
EN ACIER SPÉCIAL, COMPRIMÉS, OU TOURNÉS
FERS & ACIERS LAMINÉS À FROID
JUSQU'À 300 mm DE LARGEUR
FEUILLARDS POUR EMBALLAGES

GRAND PRIX EXPOSITION NATIONALE SUISSE BERNE 1914

La nouvelle Lampe économique
à filament
en spirale

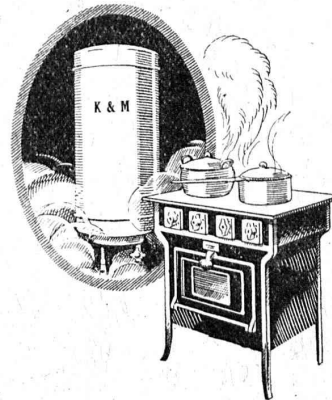
AARAU
"A"



USINES DE
LAMPES ÉLECTRIQUES
AARAU S. A.
AARAU

ARTEX-
OPAL
ne blouissent pas

LAMPE
AARAU



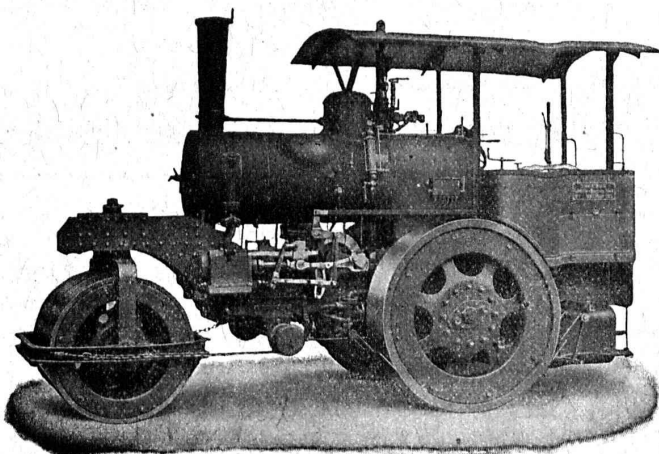
S. A. KUMMLER & MATTER, AARAU

Fabrique d'appareils électrothermiques

Chauffe-eau et fourneaux de cuisine électriques

Prospectus à disposition.

Société Suisse pour la Construction de Locomotives et de Machines, Winterthur



Rouleaux-Compresseurs

Construction la plus moderne
livrables très rapidement.

Travaux de chaudronnerie
de tous genres

DEMANDEZ PROSPECTUS ET DEVIS



Lino léum
Helvetia
 GIUBIASCO (SUISSE)

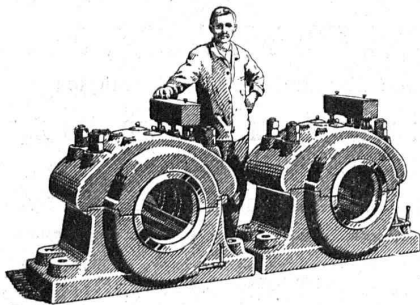
*Hygiénique et flattant
 l'œil, c'est le plancher idéal
 pour tous les intérieurs.*

*Demandez dans les bons magasins le Linoléum Marque Helvetia
 S.A. du LINOLEUM à GIUBIASCO (Suisse) AGENCE à ZURICH: 50. BLEICHERWEG*

Demandez notre brochure illustrée N° 9.



∞ SOCIÉTÉ DES USINES DE LOUIS DE ROLL ∞
 SUCCURSALE: USINE DE CLUS CT. DE SOLEURE



Paliers à patin, type lourd, de 350 mm. d'alésage, à graissage à bagues et circulations p' 360 tours/min.

TRANSMISSIONS MODERNES

avec paliers à graissage à bagues ou à billes.
 Installations de transmissions complètes pour toutes les branches de l'industrie.
 Embrayages à friction système Benn.
 Embrayages électromagnétiques à friction, brevetés en Suisse et à l'étranger.
Transmissions LÉNIX brevetées

SUCCURSALE: FONDERIE D'OLTEN

Fonte brute pour poulies et roues dentées en tous genres

Indicateur Vaudois 1927

Livre d'adresses de Lausanne et du canton de Vaud. — Dans toutes les librairies.

Everlasting Cover

Masse spéciale pour la
Conservation et l'Imperméabilisation
 des constructions,
 fabriquée sur nouvelle base.

CRISTALLO, S. A., Thusis (Grisons)