

Zeitschrift: Bulletin technique de la Suisse romande
Band: 56 (1930)
Heft: 11

Werbung

Nutzungsbedingungen

Die ETH-Bibliothek ist die Anbieterin der digitalisierten Zeitschriften. Sie besitzt keine Urheberrechte an den Zeitschriften und ist nicht verantwortlich für deren Inhalte. Die Rechte liegen in der Regel bei den Herausgebern beziehungsweise den externen Rechteinhabern. [Siehe Rechtliche Hinweise.](#)

Conditions d'utilisation

L'ETH Library est le fournisseur des revues numérisées. Elle ne détient aucun droit d'auteur sur les revues et n'est pas responsable de leur contenu. En règle générale, les droits sont détenus par les éditeurs ou les détenteurs de droits externes. [Voir Informations légales.](#)

Terms of use

The ETH Library is the provider of the digitised journals. It does not own any copyrights to the journals and is not responsible for their content. The rights usually lie with the publishers or the external rights holders. [See Legal notice.](#)

Download PDF: 15.03.2025

ETH-Bibliothek Zürich, E-Periodica, <https://www.e-periodica.ch>

BULLETIN TECHNIQUE DE LA SUISSE ROMANDE

ORGANE DE PUBLICATION DE LA COMMISSION CENTRALE POUR LA NAVIGATION DU RHIN
ORGANE DE L'ASSOCIATION SUISSE D'HYGIÈNE ET DE TECHNIQUE URBAINES
ORGANE EN LANGUE FRANÇAISE DE LA SOCIÉTÉ SUISSE DES INGÉNIEURS ET DES ARCHITECTES
ainsi que de la Société vaudoise des Ingénieurs et des Architectes, de l'Association des Anciens Elèves de
l'École d'Ingénieurs de l'Université de Lausanne et des Groupes Romands de la G. e. P.

ABONNEMENTS :

Suisse : 1 an, 12 francs
Étranger : 14 francs

Pour sociétaire :

Suisse : 1 an, 10 francs
Étranger : 12 francs

Prix du numéro :
75 centimes.

Pour les abonnements
s'adresser à la librairie
F. Rouge & C^o, à Lausanne.

COMITÉ DE RÉDACTION

Président : R. NRESER, ingénieur, à Genève.
Secrétaire : EDM. EMMANUEL, ingénieur, à Genève.

MEMBRES :

Fribourg : MM. L. HERTLING, architecte ; A. ROSSIER, ingénieur ; R. DE SCHALLER, architecte. — *Vaud* : MM. C. BUTTICAZ, ingénieur ; EPITAUX, architecte ; E. JOST, architecte ; A. PARIS, ingénieur ; CH. THÉVENAZ, architecte. — *Genève* : MM. L. ARCHINARD, ingénieur ; CH. WEIBEL, architecte. — *Neuchâtel* : MM. ED. ELSKES, ingénieur ; A. MÉAN, ingénieur cantonal ; E. PRINCE, architecte. — *Valais* : MM. J. COUCHEPIN, ingénieur, à Martigny ; HAENNY, ingénieur, à Sion.

RÉDACTION : H. DEMIÈRE, ingénieur.
VEVEY, Rue de la Madeleine, 15.

CONSEIL D'ADMINISTRATION DU BULLETIN TECHNIQUE

A. DOMMER, ingénieur, président. — M. IMER. — H. MRYER, architecte. —
F. ROUGE, libraire — E. SAVARY, ingénieur.

ANNONCES :

50 centimes la ligne
Rabais pour annonces répétées

Demandez tarif spécial
pour fractions de pages à

l'Indicateur Vaudois
(Société Suisse d'Édition)
Jumelles, 4, Lausanne.

ADMINISTRATION : LIBRAIRIE F. ROUGE & C^o, RUE HALDIMAND, 6, LAUSANNE



Troesch & C^o S.A., Berne

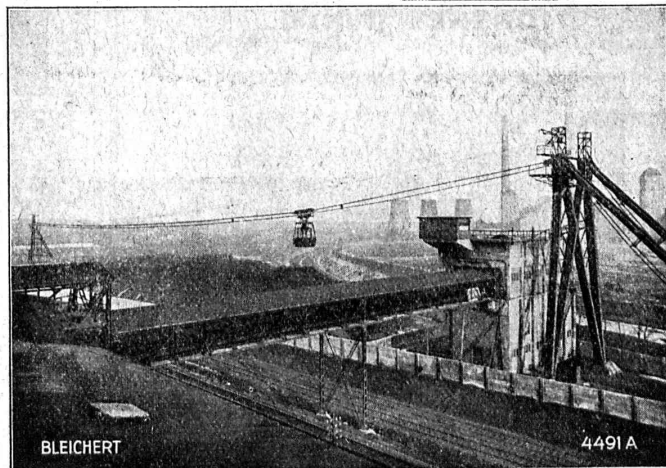
Fabrique d'Appareils Sanitaires



BLEICHERT

INSTALLATIONS DE TRANSPORT

C'est avec raison que l'on confie toujours davantage à la grue à câble la tâche de desservir les dépôts à charbon. Celle-ci n'est pratiquement tenue à aucune limite de portée ou de hauteur d'entassement. Ses rendements ont énormément augmenté ces dernières années et sont tout aussi élevés que ceux d'autres installations de grues. Nous avons récemment mis en service une grue à câble ayant un rendement de 250 tonnes à l'heure.



Grue à câble sur un dépôt à charbon. Portée 270 m.
Rendement 250 tonnes par heure.

ADOLF BLEICHERT & CO. A. G. LEIPZIG

CHEMINS AÉRIENS - GRUES A CÂBLE - TRANSPORTEURS A COURTES DISTANCES

Représentants pour la Suisse : ROBERT AEBI & C^{ie}, A.-G., Zurich

Sondages - Puits filtres?

Guggenbühl & Zurich

Captages d'eau souterraine | Installations complètes de distribution d'eau potable et industrielle | Pompes et filtres
Siphons hydrostatiques | Forages de tous diamètres et profondeurs

S. A. ADOLF GUGGENBUHL, ING., ZURICH

Téléphone Uto 38.38

Bahnhofstrasse, 90

ACIERS SANDVIK - Notz & C^o, Bienne

Manufacture de
Courroies S. A.

Anciennement
Weber & C^{ie}.

Menziken Téléphone 133



Courroies en cuir :

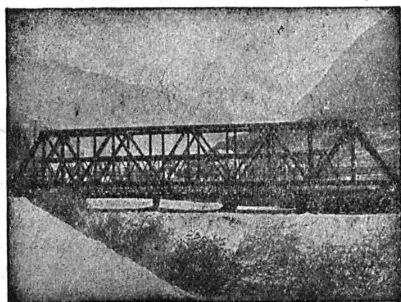
ARGOVIA en cuir brun de premier choix
MONOPLAN en cuir spécial, grande souplesse
RIVAL en cuir chromé, inextensible
PIEVRE courroie brevetée
Courroies rondes, massives et tordues

Courroies ATLAS Balata

Ateliers de Constructions métalliques
et mécaniques

GIOVANOLA FRÈRES S. A.

MONTHEY (Suisse)



Ponts et charpentes métalliques.
Constructions entièrement soudées par procédé électrique.
Ponts roulants. Grues. Vannes. Chaudronnerie en fer.
Conduite forcée. :: Gazomètres.
Réservoirs et appareils mélangeurs.
Cuves à huile pour transformateurs.
Serrurerie en bâtiment.



BOVARD & C^{ie}
BOLLWERK 15 BERNE

GARANTIE
années **10** Jahre

La Toiture
IDÉALE
Pour Usines
Garages,
Châteaux
etc. etc.

ROK

Die
IDÉALE
BEDACHUNG
für Fabriken,
Garagen, Châteaux usw.

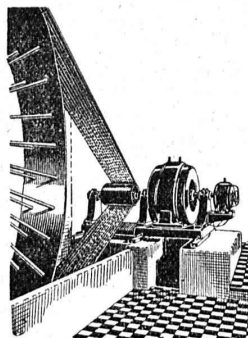
Eranchteile
Légereté.
Economie.

Wetterfest.
Leicht.
Sparsam

TRISTAR S^A
Genève

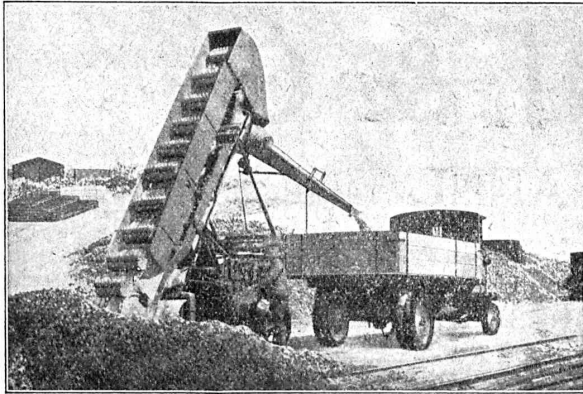
Courroie „Pieuvre”

Economie de force motrice.
Diminution de traction.
Pas de pertes par glissement.
Rend inutile les enrouleurs
sans augmenter la distance
entre les axes.



RAUCH & C^{ie} S. A.
MEILEN

Chargeur à godets mobile



pour le chargement mécanique de tout genre de matériel en vrac, soit :

- sable**
- gravier**
- ballast**
- ballast goudronné**
- charbon**
- coke, etc.**

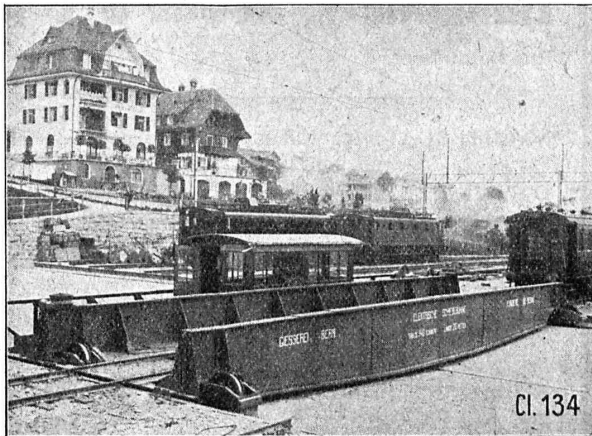
Meilleures références suisses. — Livraison de suite ou à bref délai.

Demandez prospectus et offres à

Robert Aebi & C^{ie} S. Zurich

Fabrique de machines.

Bureau technique.



Transbordeur électrique de 140 tonnes de force, en gare de Spiez.

Société des Usines de L. de Roll

Fonderie de Berne

Télégrammes : Fonderie de Berne

à Berne

Téléphone : Bollwerk 50.66

- Appareils de levage** de tous genres.
- Dragues à câbles** pour l'extraction de gravier et de sable.
- Matériel de chemins de fer** : Branchements, Croisements, Chariots transbordeurs, Ponts tournants etc.
- Chemins de fer Funiculaires** avec freins de sûreté brevetés.
- Treuil de halage.**
- Superstructures à crémaillères** des systèmes Rigggenbach, Abt, Strub, Peter, etc.
- Barrages** : Vannes de toutes grandeurs et systèmes pour barrages, canaux et entrées de turbines, **Grilles et Râteaux mécaniques** pour le nettoyage des grilles.
- Constructions Mécaniques** de tous genres.
- Fonte grise.** — Renseignements à disposition.

TUYAUX

- Fonte pression „CHOINDEZ” à emboîtement et accessoires goudronnés.
- En acier „MANNESMANN” à emboîtement et pour souder à l'autogène et accessoires goudronnés et jûtés.
- En fonte salubre „CLUS” Série A, à emboîtement et access. goudronnés.
- En fonte française et raccords bruts.
- En fer étiré, exécution ordinaire, noirs et galvanisés avec manchons.
- En fer, pour Serruriers ; noirs, non taraudés et non manchonnés.
- En aciers, dits Bouilleurs, pour chaudières, noirs, bouts lisses, sans manchons.

Raccords de tuyaux „GF”
noirs et galvanisés.

Coudes à l'équerre
sans soudure, noirs, pour tubes Bouilleurs.

Max Schmidt & C^o

• 22, Place St-Laurent, 24, L AUSAÑNE

ENTREPRISE ÉLECTRIQUE

C. ERNI & C^{IE}

Avenue Floréal 19 LAUSANNE Téléphone 26 202

Construction de lignes aériennes de haute et basse tension
et de lignes de contact pour chemins de fer



Le Distributeur
Hygiénique de savon liquide

„LISODIS”

offre des avantages considérables.
Economique - Pratique - Élégant.
50 000 appareils vendus.

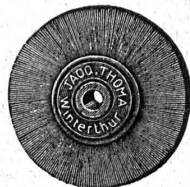
Utilisez également notre savon liquide
„LISO”
qui adoucit et rafraîchit la peau.

Soc. An. LE LISODIS, Ste-Croix, Vaud

Les Brosses „THOMA”

sont connues par une fabrication très soignée et par l'emploi
de matériel de toute première qualité.

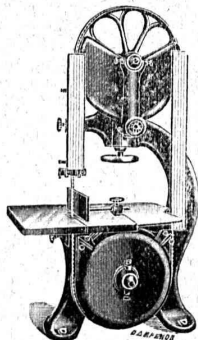
Brosses
métalliques



en tous
genres

Tel. 7.73

JACQ. THOMA, WINTERTHUR
FABRIQUE SPÉCIALE DE BROSSES MÉTALLIQUES



Scies à rubans
de 600 à 1200 mm.
diam. des volants.

SCIERIES
ET TOUTES MACHINES
POUR LE
TRAVAIL
DU
BOIS

MULLER
& C^O S. A.
BRUGG

LIBRAIRIE F. ROUGE & C^{IE} S. A.

Rue Haldimand, 6 LAUSANNE 6, Rue Haldimand

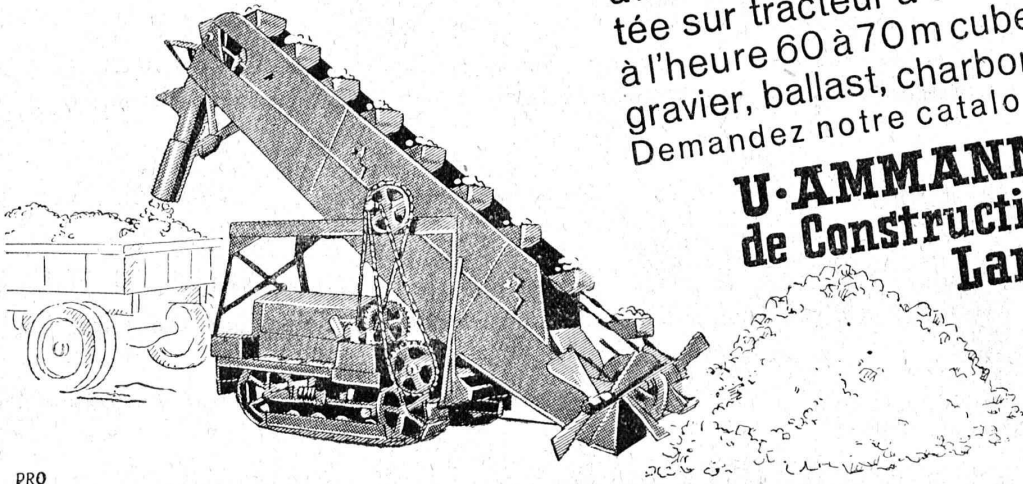
- NACHTERGAL, A. Calcul et constructions des grues,
2^{me} édition, 1930. Fr. 21.25
- DAMOUR, E. Les sources de l'énergie calorifique et le
chauffage industriel, Tome I, 1930. Fr. 24.80
- Précis de la construction des charpentes soudées, 1929.
Fr. 10.—
- CHAMPSAUR, N. Théorie de graissage, 1930. » 5.—
- SOBEK, A. Table pour la détermination directe des com-
binaisons d'engrenages, 1930 . . . Fr. 16.25
- SPROXTON, F., TISSOT, A. Vernis et émaux cellulo-
siques, 1929 Fr. 11.25
- PFANHAUSER, W. L'Electro-déposition des métaux.
Traité complet d'électroplastie et ses opérations
accessoires, 1930. Fr. 40.—
- LE CADRE, M. Exécution des enroulements des machines
triphasées, 1930 Fr. 7.75
- HOLLARD, A. et BERTIAUX, L. Analyse des métaux
par électrolyse, 1930 Fr. 14.50
- BRESSON, C. Appareillage électrique haute tension, 1930
Fr. 24.—
- SCHLIPKOTER, Max. L'économie thermique dans la si-
dérurgie, 1930 Fr. 7.25
- SMITHELL, C. J. Les impuretés dans les métaux, 1930
Fr. 12.50
- DE VILLIERS DE L'ISLE-ADAM, A. Traité élémentaire
et pratique de la résistance des matériaux et
de la stabilité des constructions civiles, 1930
Fr. 8.75
- GRANJON, R. et ROSEMBERG, P. Manuel pratique de
soudure autogène, 2^{me} édition, 1929. Fr. 7.—
- DELIAN, S. Carnet du chef de chantier, 1930. » 8.75
- STEINSBERG, R. E. Arcs et portiques en béton armé,
1929 Fr. 17.50

INDICATEUR VAUDOIS

Livre d'adresses de Lausanne et du Canton de Vaud. — Dans toutes librairies.

Installations de chargement

avec chargeuse-pelleteuse mon-
tée sur tracteur à chenille - charge
à l'heure 60 à 70 m cubes de sable,
gravier, ballast, charbon, coke, etc.
Demandez notre catalogue spécial.



PRO
PRA

**U-AMMANN, Ateliers
de Constructions S.A.
Langenthal**



SOCIÉTÉ ANONYME **BROWN, BOVERI & C^{IE}, BADEN**

Bureaux techniques à Baden, Bâle, Berne, Lausanne

Utilisez des

COFFRETS DE MANŒUVRE TYPE FC

munis de la



MARQUE DE QUALITÉ



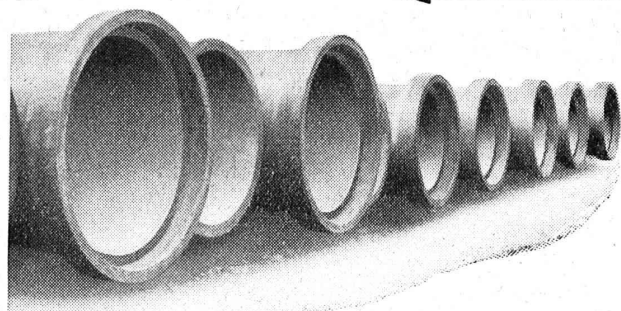
prouvant qu'ils satisfont

aux Normes pour interrupteurs de l'A. S. E.

Demandez le procès-verbal des essais, le tarif et une description

Employez
 pour les roulements à billes de vos machines
la graisse spéciale SKF

SOCIÉTÉ ANONYME DES
 ROULEMENTS A BILLES **SKF**
 ZURICH

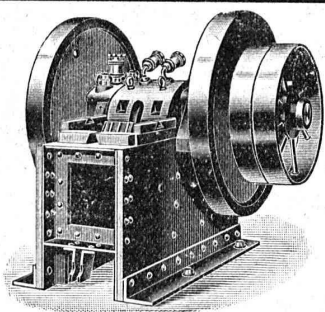


Tuyaux Vianini
 en béton armé

pour turbines, conduites d'eau potable, égouts,
 conduites à purin, canalisations, etc., jusqu'à
 10 atm. de pression.

Tous nos tuyaux sont garantis étanches et fabriqués avec
 du béton résistant aux acides.

Desmeules Frères, Granges-Marnand et Sté Internat. des poutres Siegwart, Lucerne



CONCASSEURS

de notre propre fabrication

machines de 1^{re} qualité munies de plaques de
 sécurité excluant toute rupture,

stationnaires et roulantes

avec ou sans moteur, de 20 à 60 m³ de produc-
 tion journalière, sont fournies à titre de vente
 ou de location à des conditions vraiment
 avantageuses par la maison

BRUN & C^{IE}

Fabrique de
 machines

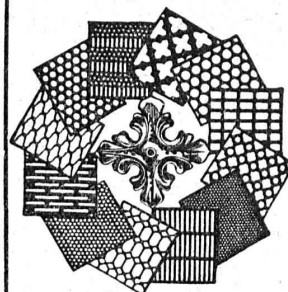
Nebikon (Lucerne)

Téléphone : N° 12.

— Références de premier ordre. —

Télégrammes : BRUN.

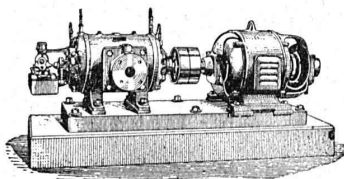
Tôles perforées



H. HEER & C^o
 OLTEN 7318

COMPRESSEURS - POMPES A VIDE
ESSOREUSES

Machines spéciales pour
 la teinture et l'apprêt.
les références.



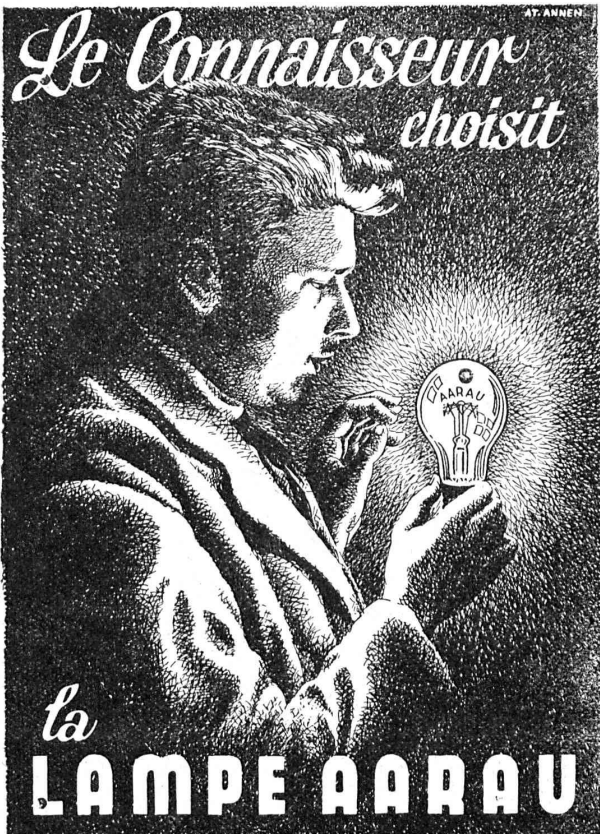
Machines pour travailler
 les métaux en feuilles.
 (Système Jäcklin Frères).

Atel. de Constr.

BURCKHARDT

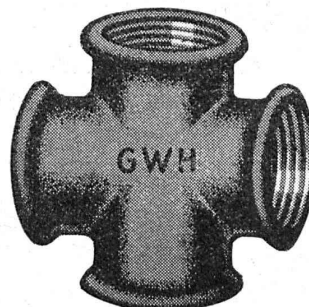
Soc. Anon., Bâle

Le *Connaisseur* choisit



la
LAMPE AARAU

Pour conduites de
Gaz, Eau et Chauffage
Raccords en fonte malléable



G-W-H

Toute pièce est contrôlée et garantie entière
est donnée pour son étanchéité, etc.

Représentation générale pour la Suisse :

Dunkel & Co., Bâle

Dreispitz - Tél. B. 99.37

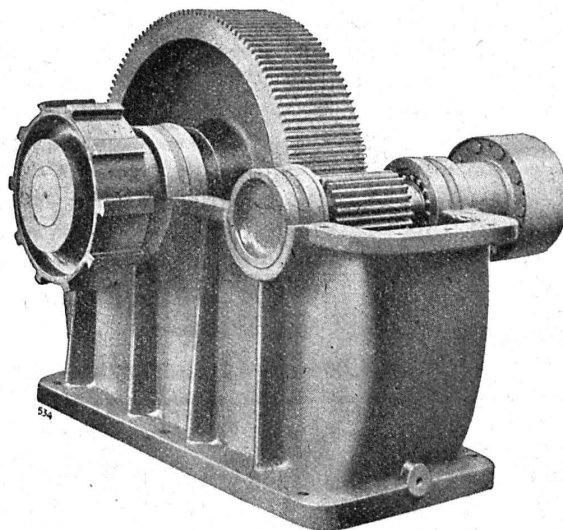
Toutes les livraisons se font promptement,
départ entrepôt Bâle.



Installations de soudure et
de découpage autogène.
Installations de métallisation
procédé "Schori".
Gonfleurs de pneus.
Inhalateurs d'oxygène.
Réservoirs à acétylène.
Eclairages à acétylène.
Armoires frigorifiques.

BUREAU POUR LA
Suisse Romande :
A. BAATARD, rue de la Barre, 9
LAUSANNE
Téléph. 23.283

**S. A. DES ENGRENAGES MAAG
ZURICH**



Réducteur de vitesse
pour cimenterie, commande de broyeur,
450 cv, 1000/144 t/min.

Réducteurs et multiplicateurs complets
Pompes à engrenages
Engrenages pour tout usage

PAVAG, sac en papier pour la chaux, le ciment, Epargne à qui s'en sert tout déboire et tourment!



80 % de la Production mondiale de Ciments, Chaux, Plâtre
est paqueté en sacs Papier.

(BUILDING SUPPLY NEWS)

Bureaux de vente :
Rämistrasse, 3
Téléphone : Limmat 28 75

ON DEMANDE

DESSINATEURS

d'études pour machines automatiques, parlant français.
Emploi stable. Bons appointements. S'adresser : Société
MARQCOL, Moulins-sur-Allier (France).

Concours ouvert par TAULAN S. A.

pour la construction d'un bâtiment administratif destiné à
la Société Romande d'Electricité, au lieu dit les Pierriers,
à Clarens.

Peuvent participer au concours les architectes suisses
établis dans le district de Vevey et la partie du district
d'Aigle desservie par la Société Romande d'Electricité
depuis six mois avant la présente insertion.

Le programme du concours est à la disposition des
intéressés dès le 2 juin 1930 aux Bureaux de Taulan S. A.
à Territet (au Siège social de la Société Romande d'Elec-
tricité.)

La Direction.

Hôtel des postes, à Montreux

Sont mis au concours les travaux de charpenterie,
ferblanterie et couverture pour le nouvel Hôtel
des postes à Montreux. — Les plans, le cahier des
charges et les formulaires de soumission sont déposés à
l'inspection des constructions fédérales à Lausanne, Cercle
de Beau-séjour.

Les soumissions doivent parvenir à la direction soussignée,
d'ici au 10 juin 1930, sous pli fermé affranchi et por-
tant la mention : « Soumission pour hôtel des postes
à Montreux ».

Berne, le 26 mai 1930.

La direction des Constructions fédérales.

4^e Congrès International des Géomètres

du 11 au 14 septembre 1930, à Zurich (Suisse)

58 pays ont été officiellement invités.

Pour renseignements s'adresser au Secrétariat général,
Lindenhofstr. 4, Zurich 1.

La Société de Construction des Batignolles recherche du
personnel pour la France, les Colonies et l'Etranger :
Ingénieurs : chefs de chantier et conducteurs ayant exécuté
des travaux de chemins de fer, des travaux à la mer, des
travaux en rivières et, tout particulièrement, des travaux
de fonçage à l'air comprimé ; dessinateurs-projeteurs pour
travaux en maçonnerie et béton armé et pour constructions
métalliques.

Ecrire à la Société, 11, rue d'Argenson, Paris 8^e, en
donnant des références et en indiquant quelles connais-
sances on possède en langues étrangères.

Fabrique de Papier des Vosges (voisinage d'Epinal)
cherche un

CHEF DE CHAUFFE ET D'ENTRETIEN

marié à une femme aimant la campagne, de préférence de
langue française mais comprenant bien l'allemand. Place
stable pour quelqu'un voulant se créer situation définitive.
Conditions intéressantes. Si candidat sérieux n'était pas au
courant de la chauffe, il pourrait acquérir cette connais-
sance par stage dans une filature. Titulaire aurait sous
ses ordres et contrôle 3 à 4 mécaniciens, 1 menuisier,
1 électricien, les moteurs, alternateurs, l'entretien général
des machines, les consommations et stocks d'huiles et de
combustible. Adresser offres sous chiffre 302, à l'Indicateur
vaudois, Lausanne.

Brevets d'Inventions

Cabinet L. FLESCHE, Ingénieur-Conseil,
2, Grand-Chêne, LAUSANNE Téléph. 29.105
Fondé en 1910.

DESSINATEUR

sérieux est demandé chez Monsieur
E. REESS, Architecte, Montbéliard
(France). Envoyer références et pré-
sentations.

Jeune Tessinois

architecte diplômé cherche place

de conducteur de travaux ou comme
architecte. Préentions de salaire mo-
destes. Offres sous 4193 O. aux
Annonces-Suisses S. A., Lugano.

Brevets d'invention marques - dessins et modèles

A. BUGNION

Physicien diplômé
de l'Ecole Polytechnique Fédérale.
Ancien élève de l'Ecole Supérieure
d'Electricité, à Paris.

Ancien expert technique
au Bureau Fédéral
de la Propriété Intellectuelle.

GENÈVE	LAUSANNE
Corraterie, 13	Grand Pont, 2
Téléph. 47.920	Téléph. 25.550

IMPRIMERIE LA CONCORDE

Jumelles, 4 - LAUSANNE - Tél. 23595.