

**Zeitschrift:** Bulletin technique de la Suisse romande  
**Band:** 56 (1930)  
**Heft:** 13

## Werbung

### Nutzungsbedingungen

Die ETH-Bibliothek ist die Anbieterin der digitalisierten Zeitschriften. Sie besitzt keine Urheberrechte an den Zeitschriften und ist nicht verantwortlich für deren Inhalte. Die Rechte liegen in der Regel bei den Herausgebern beziehungsweise den externen Rechteinhabern. [Siehe Rechtliche Hinweise.](#)

### Conditions d'utilisation

L'ETH Library est le fournisseur des revues numérisées. Elle ne détient aucun droit d'auteur sur les revues et n'est pas responsable de leur contenu. En règle générale, les droits sont détenus par les éditeurs ou les détenteurs de droits externes. [Voir Informations légales.](#)

### Terms of use

The ETH Library is the provider of the digitised journals. It does not own any copyrights to the journals and is not responsible for their content. The rights usually lie with the publishers or the external rights holders. [See Legal notice.](#)

**Download PDF:** 01.04.2025

**ETH-Bibliothek Zürich, E-Periodica, <https://www.e-periodica.ch>**

# BULLETIN TECHNIQUE DE LA SUISSE ROMANDE.

ORGANE DE PUBLICATION DE LA COMMISSION CENTRALE POUR LA NAVIGATION DU RHIN  
ORGANE DE L'ASSOCIATION SUISSE D'HYGIÈNE ET DE TECHNIQUE URBAINES  
ORGANE EN LANGUE FRANÇAISE DE LA SOCIÉTÉ SUISSE DES INGÉNIEURS ET DES ARCHITECTES  
ainsi que de la Société vaudoise des Ingénieurs et des Architectes, de l'Association des Anciens Elèves de  
l'École d'Ingénieurs de l'Université de Lausanne et des Groupes Romands de la G. e. P.

## ABONNEMENTS :

Suisse : 1 an, 12 francs  
Etranger : 14 francs

### Pour sociétaire :

Suisse : 1 an, 10 francs  
Etranger : 12 francs

Prix du numéro :  
75 centimes.

Pour les abonnements  
s'adresser à la librairie  
F. Rouge & C°, à Lausanne.

## COMITE DE REDACTION

Président : R. NEESER, ingénieur, à Genève.  
Secrétaire : EDM. EMMANUEL, ingénieur, à Genève.

### MEMBRES :

*Fribourg* : MM. L. HERTLING, architecte ; A. ROSSIER, ingénieur ; R. DE SCHALLER, architecte. — *Vaud* : MM. C. BUTTICAZ, ingénieur ; EPITAUX, architecte ; E. JOST, architecte ; A. PARIS, ingénieur ; CH. THÉVENAZ, architecte. — *Genève* : MM. L. ARCHINARD, ingénieur ; CH. WEIBEL, architecte. — *Neuchâtel* : MM. ED. ELSKES, ingénieur ; A. MÉAN, ingénieur cantonal ; E. PRINCE, architecte. — *Valais* : MM. J. COUCHEPIN, ingénieur, à Martigny ; HAENNY, ingénieur, à Sion.

REDACTION : H. DEMIERRE, ingénieur.  
VEVEY, Rue de la Madeleine, 15.

## CONSEIL D'ADMINISTRATION DU BULLETIN TECHNIQUE

A. DOMMER, ingénieur, président. — M. IMER. — H. MEYER architecte. —  
F. ROUGE, libraire. — E. SAVARY, ingénieur.

## ANNONCES :

50 centimes la ligne  
Rabais pour annonces répétées

Demandez tarif spécial  
pour fractions de pages à

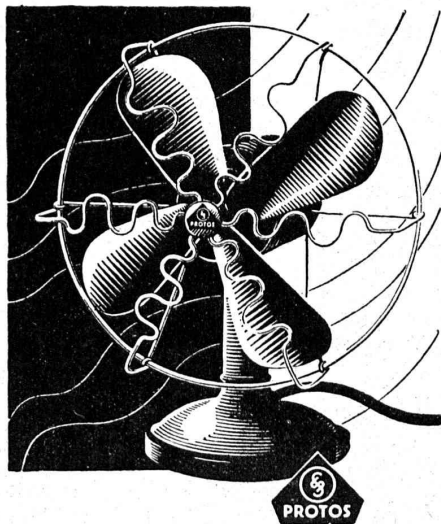
*l'Indicateur Vaudois*  
(Société Suisse d'Édition)  
Jumelles, 4, Lausanne.

ADMINISTRATION : LIBRAIRIE F. ROUGE & C°, RUE HALDIMAND, 6, LAUSANNE



# Troesch & C° S.A., Berne

## Fabrique d'Appareils Sanitaires



Ventilateur  
**Siemens**

# Ventilateurs

## de table et

## à console

pour toutes les exigences

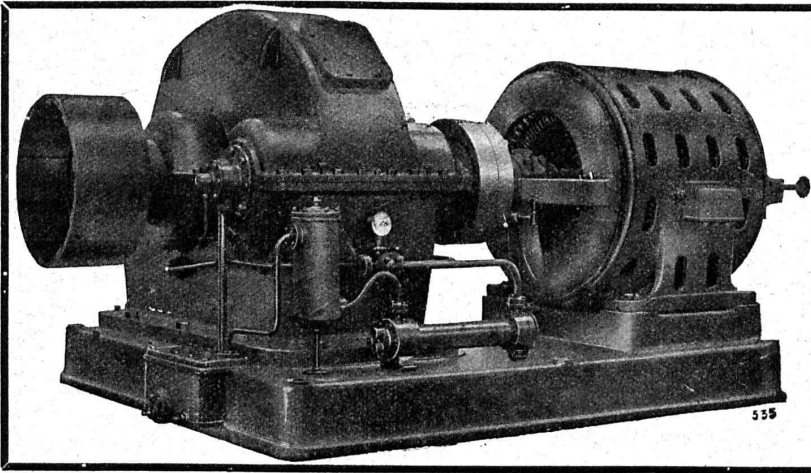
En vente auprès des  
Services électriques  
et Installateurs.

S.A. des Produits Electrotechniques  
**SIEMENS**, Dép. Siemens-Schuckert  
Zürich

# HELIOGRAPHIE

## A. MOREL LAUSANNE

JUMELLES 2 TÈL: 28 327 C.CH: II 639  
MAISON FONDÉE EN 1905



**S. A. des Engrenages Maag  
Zurich**

**Réducteur de vitesse**  
pour cimenterie, commande de broyeur  
de 600 CV à 975/125 t/min.

Réducteurs  
et multiplicateurs complets  
Pompes à engrenages  
Engrenages pour tout usage

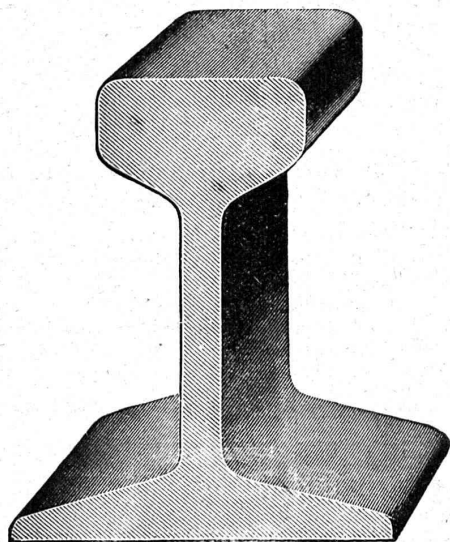
*Le Connaisseur choisit*

*la*  
**LAMPE AARAU**

**PLAQUES DE PROPRIÉTÉ  
EN CELLULOÏD**

**E.&W. SCHLUND**  
FABRIQUE D'ARTICLES EN CELLULOÏD  
ALTSTETTEN - ZURICH  
TÉLÉPHONE UTO 5009





# MATÉRIEL ROULANT

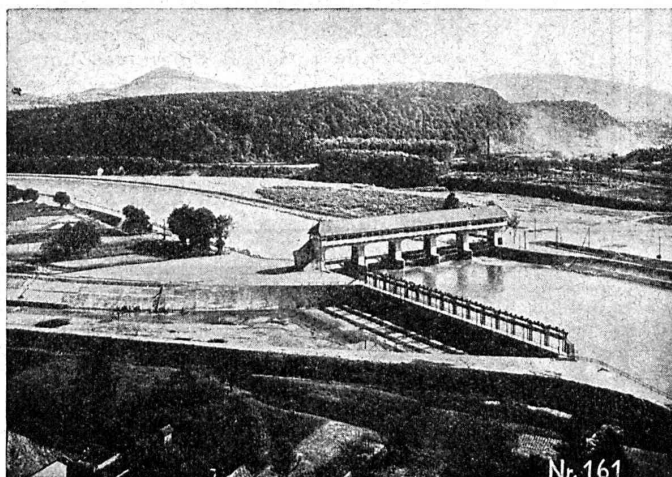
Voies, aiguilles, plaques tournantes, wagonnets basculants, locomotives à vapeur et à benzine pour tous écartements, wagonnets-tracteurs de 6-10 CV.

## Vente et Location

Grand stock d'accessoires  
Concasseurs - Bétonnières - Explosifs de sûreté  
Monte-charges rapide « Raco »  
Outils pour entrepreneurs

### ROBERT AEBI & C<sup>ie</sup> S. A., ZURICH

*Maison fondée en 1880*



Barrage d'Olten-Gösgen.

## Société des Usines de L. de Roll Fonderie de Berne

Télégrammes: Fonderie de Berne à Berne Téléphone: Bollwerk 50.66

- Appareils de levage de tous genres.
- Dragues à câbles pour l'extraction de gravier et de sable.
- Matériel de chemins de fer : Branchements, Croisements, Chariots transbordeurs, Ponts tournants etc.
- Chemins de fer Funiculaires avec freins de sûreté brevetés.
- Treuils de halage.
- Superstructures à crémaillères des systèmes Riggerbach, Abt, Strub, Peter, etc.
- Barrages : Vannes de toutes grandeurs et systèmes pour barrages, canaux et entrées de turbines, Grilles et Râteaux mécaniques pour le nettoyage des grilles.
- Constructions Mécaniques de tous genres.
- Fonte grise. — Renseignements à disposition.

# E. G. PORTLAND, ZURICH

Jura-Cement-Fabriken, Aarau  
Aarg. Portland-Cementfabrik Holderbank-Wildegg  
Portland-Cementwerke Würenlingen-Siggental A.-G.  
Cement- und Kalkfabriken R. Vigier A.-G.  
Portland-Cementfabrik, Laufen  
Schweiz. Cement-Industrie-Ges., Heerbrugg  
Portland-Cementwerk Thayngen A.-G.

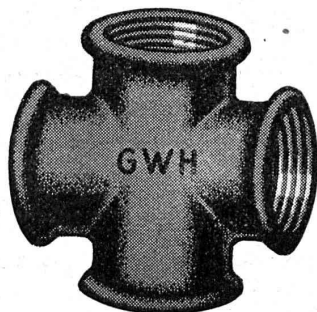
K. Hürlimann Söhne, Brunnen  
Wilhelm Brodtbeck A.-G., Liestal  
Cementwerke Därligen A.-G., Bern  
Ciment Portland S. A., St-Sulpice  
Société des usines de Grandchamp et de Roche  
S. A. des chaux et ciments de Baulmes et Vouvry

recommandent leur

# 1<sup>a</sup> Ciment - Portland

Vente par les fabriques mêmes

Pour conduites de  
**Gaz, Eau et Chauffage**  
**Raccords en fonte malléable**



**G-W-H**

Toute pièce est contrôlée et garantie entière  
 est donnée pour son étanchéité, etc.

Représentation générale pour la Suisse :

**Dunkel & Co., Bâle**

Dreispietz - Tél. B. 99.37

Toutes les livraisons se font promptement,  
 départ entrepôt Bâle.

**Sagrave S. A., à Lausanne**

Adresse : Case postale Ouchy — Téléphone 22.997

Bureau à AMPHION-LES-BAINS (Hte Savoie) — Téléphone 5

**Spécialité de sables et graviers du lac  
 pour béton armé**

Importantes installations de triage et concassage produits bruts et concassés, triés ou tout venant en toutes granulacions, pour toutes applications, petit gravier d'allée, sable moulu, tamisé à 2 mm. pour crépissages fins, enduits et jointoyages. — Poussière de roche (Filler) pour liant dans les mortiers bitumineux. — Entreprise de dragage, construction port, canaux, jetées, enrochements.

**Suivant attestation de la E. T. H.**

Parmi tous les matériaux de station d'essai, la **plaque Welton** est le meilleur. Son pouvoir d'isolement est six fois supérieur à celui du béton et deux fois celui des cloisons à scories. S'adapte avantageusement au revêtement des murs, aux parois, à la ferronnerie extérieure. 17



Demandez des références. La **Société commerciale de la Société Suisse des Entrepreneurs**, à Genève et à Lausanne, seul représentant pour la Suisse romande et les cantons de Berne et de Soleure, vous les donnera très volontiers.

Welton & Baumaterial A. G., Zofingue

**CHARLES MAIER & C<sup>IE</sup>**

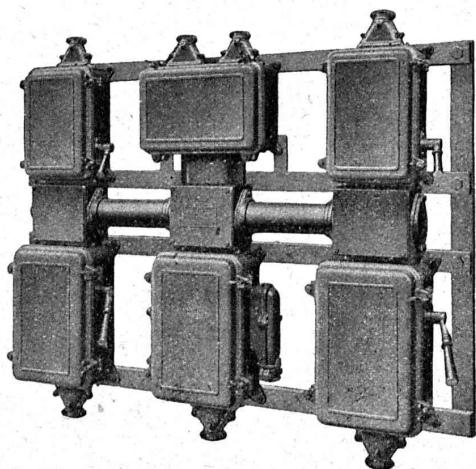
**FABRIQUE D'APPAREILS ELECTRIQUES - SCHAFFHOUSE**

16, Place St-François

Bureau de **LAUSANNE** (Suisse)

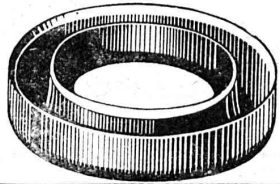
Téléphone 27.222

Adr. télégr. :  
 Maierélec, Lausanne



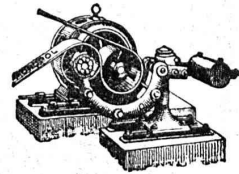
Batterie de coffrets de manœuvre.

- Gros appareillage, pupitres de commande  
 pour  
 Usines électriques - Stations transformatrices  
 Stations en plein air
- Coffrets de manœuvre pour moteurs et chauffage
- Batteries de coffrets de manœuvre
- Coffrets blindés pour installations de lumière
- Commandes électriques pour cloches d'église



# TANNERIE de VEVEY S.A.

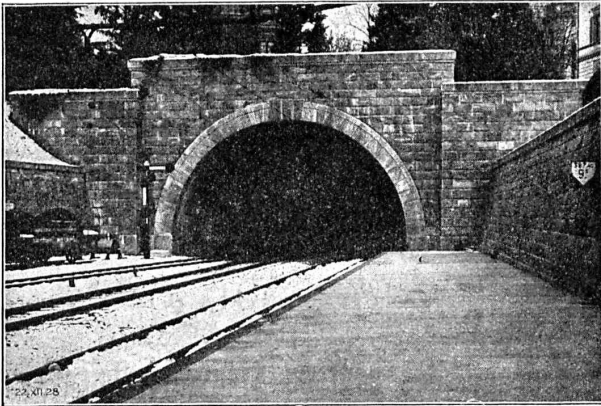
Courroies de Transmission en Cuir. - Cuirs Emboutis.  
Articles techniques. - Pignons en Cuir vert, Joints, etc.



## S. A. pour la Recherche et le Captage des Eaux souterraines

34 Spitalgasse BERNE Tél. Bollwerk 26-34

Forages à Diamants Puits filtrants Sondages



Tunnel du „Ulmberg“ à Zurich.

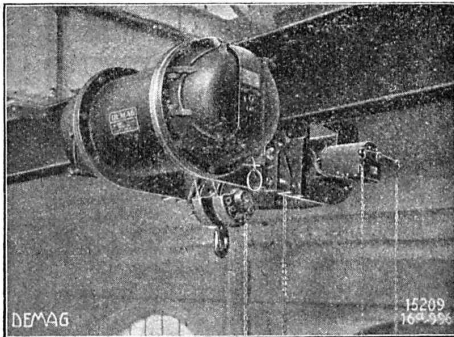
Entreprise Générale de Bâtiments  
et de Travaux publics

## J. J. RUEGG & C°

39, Bühstrasse ZURICH Bühstrasse, 39

Terrassements - Canalisations  
Maçonnerie - Béton armé

BUREAU D'INGÉNIEUR



Chariot court avec palan Demag.

## PALANS ÉLECTRIQUES DEMAG

Modèle spécial « Le chariot court ».  
Minimum d'encombrement en hauteur.

Appareils de levage de réputation mondiale

G. BÆUMLIN, ing.  
LUCERNE

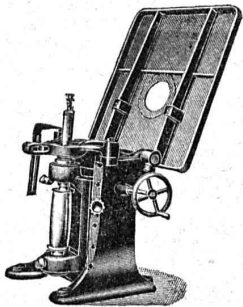
TÉLÉPHONE N° 40



PROTEGEZ  
L'INDUSTRIE  
PAR DES  
BREVETS D'INVENTION

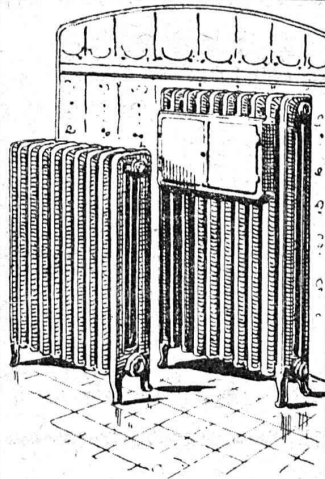
BOVARD & C<sup>IE</sup>  
BOLLWERK 15 BERNE

## MACHINES A BOIS



Toupies en 10 modèles divers.

MULLER  
& C° S. A.  
BRUGG



## CHAUFFAGES CENTRAUX

Installations de  
Cuisines et Buanderies

C. BOULAZ & C<sup>ie</sup>

Anciennement  
Maison H. Moulin

LAUSANNE



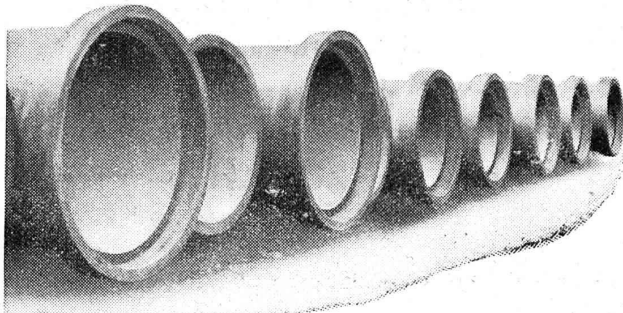
*S.A. des Roulements à Billes*



# SKF

*Zurich 1 · Sihlstrasse 1*

ROULEMENTS A BILLES ET A ROULEAUX  
TRANSMISSIONS · POULIES



## Tuyaux Vianini en béton armé

pour turbines, conduites d'eau potable, égouts,  
conduites à purin, canalisations, etc., jusqu'à  
10 atm. de pression.

Tous nos tuyaux sont garantis étanches et fabriqués avec  
du béton résistant aux acides.

Desmeules Frères, Granges-Marnand et Sté Internat. des poutres Siegwart, Lucerne



Installations pour :

**la Soudure et le Découpage autogènes**  
**la Métallisation, système „SCHORI”**

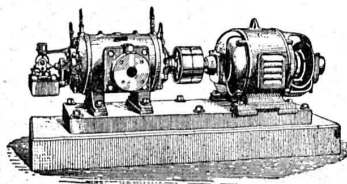
Tous gaz comprimés et appareils pour leur emploi

Société **CARBA** Berne  
Anonyme Bâle - Zurich

Bureau de Lausanne : A. BAATARD, Rue de la Barre, 9

## COMPRESSEURS - POMPES A VIDE ESSOREUSES

Machines spéciales pour  
la teinture et l'apprêt.  
*les références.*



Machines pour travailler  
les métaux en feuilles.  
*(Système Jæcklin Frères).*

Atel. de Constr.

# BURCKHARDT

Soc. Anon., Bâle

# Bimoid Bimoid

## L'asphalte à froid colloïdal

Matière pour la construction moderne des  
routes, soit : pour surfacages, tapis, rhabillages

REVÊTEMENT EN TAPIS  
6 cm d'épaisseur



FABRICANTS :

**MINÉRAL S. A. BRIGUE, PORT DU RHIN, BALE**

# Bimoid Bimoid



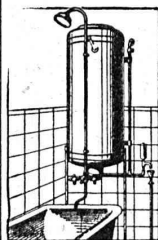
# Pour ses voyages en zigzag, Le ciment dans les sacs PAVAG!



80 % de la Production mondiale de Ciments, Chaux, Plâtre  
est paqueté en sacs Papier.

(BUILDING SUPPLY NEWS)

Bureaux de vente :  
**Rämistrasse, 3**  
Téléphone : Limmat 28 75

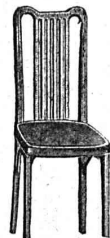


## INSTALLATIONS SANITAIRES Maison Daniel PERRET

Perret frères, LAUSANNE, 6-8, Av. de Béthusy

Installation d'Usines, Villas, Salles de bains  
simples et modernes. — **Système anglais.**

MAGASIN D'EXPOSITION ET DE VENTE  
Maison fondée en 1888. TÉLÉPHONE 25.581



## S. A. FABRIQUES DE MEUBLES Horgen-Glaris à Horgen

Maison suisse la plus importante pour

### AMEUBLEMENT

de Salles de concert, théâtres, cinémathogues,  
restaurants, cafés, salles à manger,  
vestibules etc.

## DÉCORATIONS EN STAFF

Fabrication spéciale brevetée  
et meilleur équivalent des travaux exécutés sur place.  
Se les procurer de préférence chez

**ERNEST HABERER & C<sup>IE</sup> - BERNE**  
SULGENAUWEG, 38      Téléph. : Bollwerk 29.43

Exécution prompte et soignée de commandes directes suivant  
nos catalogues et de travaux d'après plans spéciaux.

Compositions spéciales avec les motifs de nos catalogues pour  
plafonds, murs, etc. en tous genres et grandeurs, d'après  
indications, sont faites gratuitement.

Conditions avantageuses — Catalogues à disposition

Demandez croquis et propositions de nos

**Décorations en Staff modernes de toute dernière création**

Ancien élève Polytechnique (Paris) sachant anglais, 3 ans secrétaire direction important organisme commercial, excellentes références,

**recherche secrétariat technique ou commercial**

Offres sous chiffres 303, à l'Indicateur Vaudois, Lausanne.

Les titulaires des brevets suisses ci-après désire entrer en relation avec industriels suisses en vue de la mise en œuvre de leurs inventions :

N° 434 643 — 1<sup>er</sup> août 1927 : « Automatische Schreibmaschine. »

N° 427 828 — 26 juillet 1927 : Verfahren zur Herstellung von Pressstücken aus Metall, nach diesem Verfahren hergestelltes Pressstück und Vorrichtung zur Ausübung des Verfahrens.

Prière d'adresser offres et propositions à l'Office de Brevets A. Bugnion, Corratierie 13, Genève, qui les transmettra à qui de droit.



Volets à rouleau  
**HARTMANN & Co, BIENNE**

**IMPRIMERIE LA CONCORDE**  
Jumelles, 4 - LAUSANNE - Tél. 23595.

Jeune

## DESSINATEUR-ARCHITECTE

bien recommandé cherche de suite emploi. Offres à **E. CUENET FILS**, Avenue Nestlé, 4, Montreux.

### GARANTIE

années **10** Jahre

La Toiture **IDÉALE** Die **IDÉALE**  
Pour Usines Garages, Châlêts, etc. etc. **BEDACHUNG**  
für Fabriken, Garagen, Châlêts, usw.

Étanchéité Wetterfest.  
Légereté. Leicht.  
Économie. Sparsam

**TRISTAR S/A**  
Genève

## Brevets d'Inventions

Cabinet L. FLESCHE, Ingénieur-Conseil,  
2, Grand-Chêne, LAUSANNE Téléph. 29.105  
Fondé en 1910.

### CALCULS DE STABILITÉ

Projets - Devis - Mise en soumission - Surveillance - Expertise

### ENTREPRISE

**BÉTON ARMÉ et CONSTRUCTIONS DIVERSES**

**A. PARIS** Ingénieur-Conseil, LAUSANNE  
Petit Beaulieu, av. Beaulieu :: Téléph. 24.692

**Brevets d'invention**  
marques - dessins et modèles

## A. BUGNION

Physicien diplômé  
de l'Ecole Polytechnique Fédérale.  
Ancien élève de l'Ecole Supérieure  
d'Electricité, à Paris.

Ancien expert technique  
au Bureau Fédéral  
de la Propriété Intellectuelle.

**GENÈVE**  
Corratierie, 13  
Téléph. 47.920

**LAUSANNE**  
Grand Pont, 2  
Téléph. 25.550

## 4<sup>e</sup> Congrès International des Géomètres

du 11 au 14 septembre 1930, à Zurich (Suisse)

58 pays ont été officiellement invités.

Pour renseignements s'adresser au Secrétariat général,  
Lindenhofstr. 4, Zurich 1.