

**Zeitschrift:** Bulletin technique de la Suisse romande  
**Band:** 56 (1930)  
**Heft:** 1

## Werbung

### Nutzungsbedingungen

Die ETH-Bibliothek ist die Anbieterin der digitalisierten Zeitschriften. Sie besitzt keine Urheberrechte an den Zeitschriften und ist nicht verantwortlich für deren Inhalte. Die Rechte liegen in der Regel bei den Herausgebern beziehungsweise den externen Rechteinhabern. [Siehe Rechtliche Hinweise.](#)

### Conditions d'utilisation

L'ETH Library est le fournisseur des revues numérisées. Elle ne détient aucun droit d'auteur sur les revues et n'est pas responsable de leur contenu. En règle générale, les droits sont détenus par les éditeurs ou les détenteurs de droits externes. [Voir Informations légales.](#)

### Terms of use

The ETH Library is the provider of the digitised journals. It does not own any copyrights to the journals and is not responsible for their content. The rights usually lie with the publishers or the external rights holders. [See Legal notice.](#)

**Download PDF:** 13.03.2025

**ETH-Bibliothek Zürich, E-Periodica, <https://www.e-periodica.ch>**



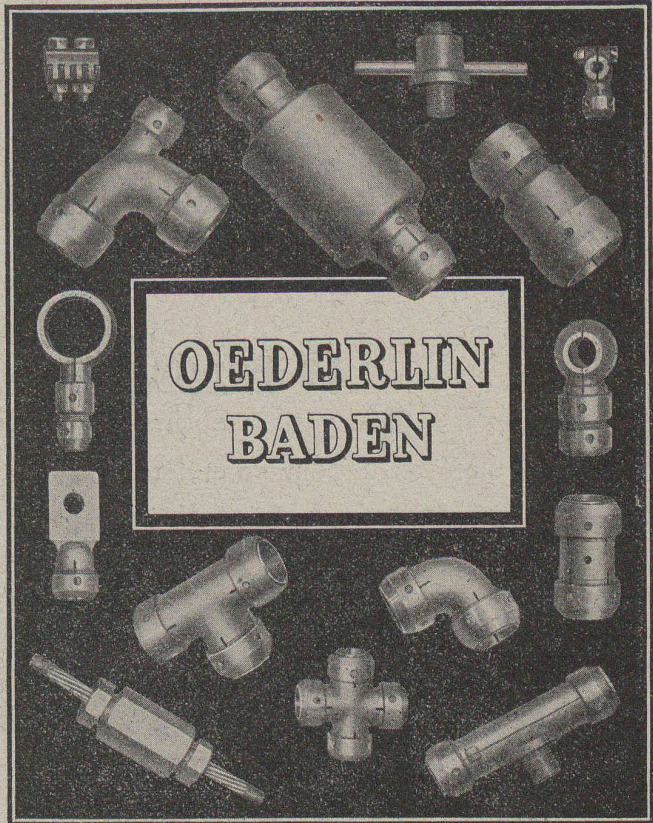
LA NOUVELLE LAMPE „AARAU“ AVEC  
**DEPOLISSAGE  
 INTERIEUR**

(Forme unitaire 25, 40, 60, 75  
 et 100 Watts) est avantageuse  
 dans ce sens que, tout en  
 donnant le même plein effet  
 de lumière que la lampe avec  
 verre clair, cette lumière se  
 trouve répartie de manière  
 agréable, n'éblouissant pas  
 et ménageant les yeux.  
 La paroi de verre ex-



terièrepoutoujours  
 être maintenue en état  
 de propreté ce qui n'est  
 pas le cas pour la lampe  
 dépolie extérieurement.

USINES DE LAMPES  
 ELECTRIQUES AARAU S.A.  
**AARAU**



**OEDERLIN  
 BADEN**

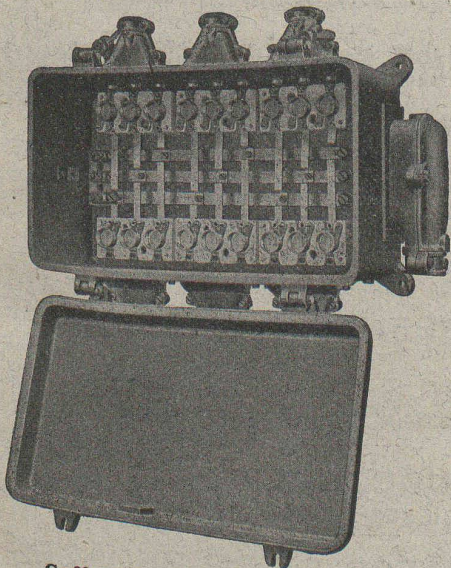
# CHARLES MAIER & C<sup>IE</sup>

FABRIQUE D'APPAREILS ELECTRIQUES - SCHAFFHOUSE

16, Place St-François

Bureau de **LAUSANNE** (Suisse)  
 Téléphone 27.222

Adr. télégr. :  
 Maierélec, Lausanne



Coffret à coupe-circuits ouvert  
 et plaque de protection enlevée.

Gros appareillage, pupitres de commande  
 pour

Usines électriques - Stations transformatrices  
 Stations en plein air

Coffrets de manœuvre pour moteurs et chauffages

Batteries de coffrets de manœuvre

Coffrets blindés pour installations de lumière

Commandes électriques pour cloches d'église



# Avez-vous de l'argent à placer ?

# Avez-vous besoin d'argent ?

**La Banque Populaire Suisse** est à votre disposition en toute circonstance. Elle vous donnera entière satisfaction par sa façon agréable et pleine de prévenance de traiter les affaires.

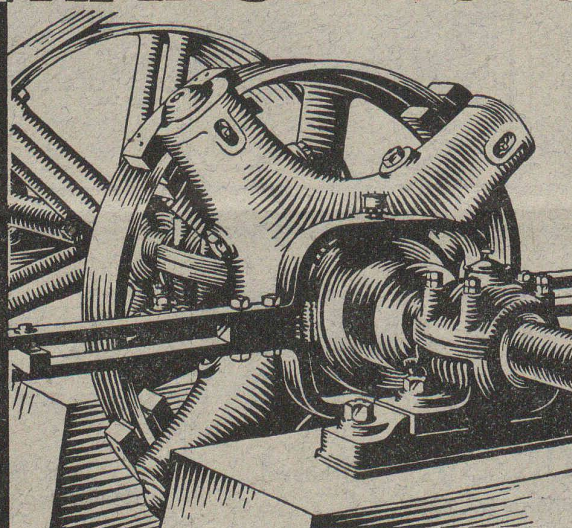


**BOVARD & C**  
BOLLWERK 15 BERN

## Brevets d'Invention

Cabinet L. FLESCHE, Ingénieur-Consultant  
4, Rue Pichard, LAUSANNE Téléph. 29.  
Fondé en 1910.

# TRANSMISSIONS WULFEL



**EMBRAYAGES A FRICTION 'HILL'**  
Construction robuste, en une et deux pièces - Montage et réglage facile - Entraînement doux et progressif en pleine charge.

**PALIERIS GRAISSEURS** à bagues fixes  
Sécurité de fonctionnement absolue - Economie de force, de lubrifiant et de surveillance.

**ENROULEURS TENDEURS**  
à graissage automatique pour **COURROIES** et **CÂBLES**  
Pour toutes puissances.

Fabrication en séries - Précision - Organes interchangeables.

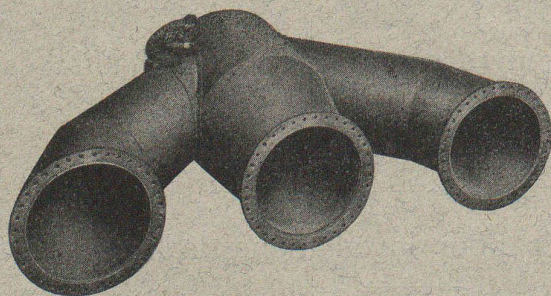
Demandez Projets et Devis à **F. KELLER, ING.**  
Concessionnaire des Etabl. **EISENWERK WULFEL**  
LAUSANNE, 33 RUE DE BOURG

# Ateliers de Constructions Mécaniques de Vevey (Suisse)

Téléphone N° 69

Adresse télégraphique : Fonderie Vevey

Téléphone N° 69



Culotte assemblée exclusivement par soudure à l'arc électrique.

TURBINES HYDRAULIQUES  
RÉGULATEURS

PONTS ET CHARPENTES MÉTALLIQUES

APPAREILS DE LEVAGE  
DE MANUTENTION ET DE TRANSPORT

CHAUDRONNERIE  
RÉSEROIRS - CHAUDIÈRES - GAZOMÈTRES - TUYAUX

FONDERIE DE FER ET DE BRONZE

APPAREILS POUR VOIES FERRÉES



# SULZER

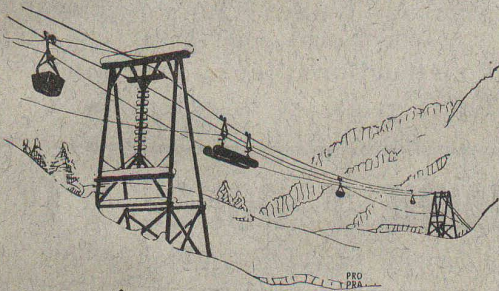
## Pompes centrifuges

pour stations de distribution d'eau municipales et communales, toutes exploitations agricoles et industrielles, installations d'accumulation, alimentation de chaudières, irrigation et drainage, service d'incendie, pompage d'eaux d'égout et fonçage de mines. Pompes domestiques à fonctionnement automatique. Pompes sur chariots.

## Ventilateurs

hélicoïdaux pour pressions . . . jusqu'à 10 mm de colonne d'eau, à basse pression pour pressions de 10 - 100 mm de colonne d'eau, à moyenne pression p. pressions de 60 - 300 mm de colonne d'eau, à haute pression pour pressions de 60 - 2000 mm de colonne d'eau. Exécutions spéciales livrées pour des débits jusqu'à 500 m<sup>3</sup>/sec.

**SULZER FRÈRES, SOCIÉTÉ ANONYME, WINTERTHUR**



**TÉLÉFÉRAGES**  
Grues à câbles. Treuils  
Plans inclinés

# OEHLER

Usines Métallurgiques Oehler & Co. S.A. Aarau



Le Distributeur  
Hygiénique de savon liquide

## „ LISODIS ”

offre des avantages considérables.  
Economique - Pratique - Élégant.  
50 000 appareils vendus.

Utilisez également notre savon liquide  
" LISO " qui adoucit et rafraîchit la peau.

Soc. An. LE LISODIS, Ste-Croix, Vaud

*Luxram*  
**STANDARD**

*intérieurement  
dépolie*

LA NOUVELLE  
LAMPE PER-  
FECTIONNÉE

**S. A. LUMIERE, GOLDAU**

# R. & L. MÜLLER, Berne

Seelandweg, 8

Téléphone : Bollwerk 35.38

**Matériel pour lignes de contact**  
**Brides pour fers Zorès**

## DÉCORATIONS EN STAFF

Fabrication spéciale brevetée  
et meilleur équivalent des travaux exécutés sur place.  
Se les procurer de préférence chez

**ERNEST HABERER & C<sup>IE</sup> - BERNE**  
SULGENAUWEG, 38      Téléph. : Bollwerk 29.43

Exécution prompte et soignée de commandes directes suivant nos catalogues et de travaux d'après plans spéciaux.

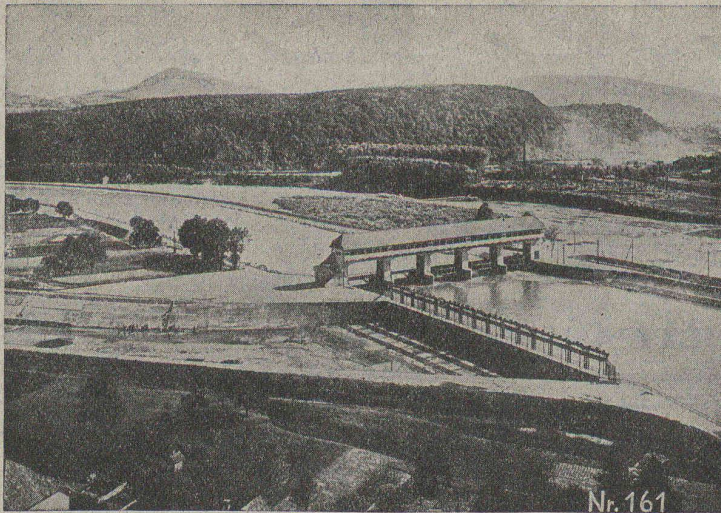
Compositions spéciales avec les motifs de nos catalogues pour plafonds, murs, etc. en tous genres et grandeurs, d'après indications, sont faites gratuitement.

Conditions avantageuses — Catalogues à disposition

Demandez croquis et propositions de nos

**Décorations en Staff modernes de toute dernière création**





Barrage d'Olten-Gösgen.

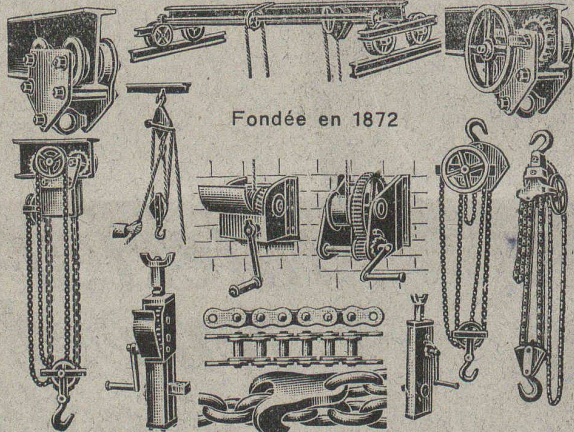
## Société des Usines de L. de Roll Fonderie de Berne

Télégrammes : Fonderie de Berne à Berne Téléphone : Bollwerk 50.66

- Appareils de levage de tous genres.
- Matériel de chemins de fer : Branchements, Croisements, Chariots transbordeurs, Ponts tournants etc.
- Chemins de fer Funiculaires avec freins de sûreté brevetés.
- Treuil de halage.
- Superstructures à crémaillères des systèmes Riggerbach, Abt, Strub, Peter, etc.
- Barrages : Vannes de toutes grandeurs et systèmes pour barrages, canaux et entrées de turbines, Grilles et Râteaux mécaniques pour le nettoyage des grilles.
- Constructions Mécaniques de tous genres.
- Fonte grise. — Renseignements à disposition.

## BRUN & C<sup>o</sup>, NEBIKON (LUCERNE)

FABRIQUE DE CHAINES, POINTES, APPAREILS DE LEVAGE ET MACHINES POUR ENTREPRENEURS



Fondée en 1872

Palans, Chariots-Roulants, Chaines pour tous usages, Grues d'ateliers, Treuils d'applique, Pointes de toutes dimensions.  
Livraison rapide. - Prix avantageux. — Demandez nos offres spéciales.

## LIBRAIRIE F. ROUGE & C<sup>ie</sup> S. A.

Rue Haldimand, 6 LAUSANNE 6, Rue Haldimand

### Ouvrages sur le „BÉTON ARMÉ”

- BRAIVE, J. Aide-mémoire de l'ingénieur-constructeur de béton armé. 1922 Fr. 12.75
- COSYN, L. Traité pratique des constructions en béton armé. 1925 Fr. 8.75
- Exemples de calculs de constructions en béton armé. 1928 Fr. 15.—
- ESPITALIER. Cours de béton armé. 2 vol. 1925 » 17.50
- Précis pour le calcul des ouvrages en béton armé. 1928 Fr. 6.50
- MAGNEL. Pratique du calcul du béton armé. 2 volumes. 1928 Fr. 22.50
- MAGNY. La construction en béton armé. 1923 » 25.—
- MESNAGER. Cours de béton armé. 1921. » 34.50
- POTTERAT. Statique graphique des corps hétérogènes. 1920 Fr. 8.—
- STEINSBERG. Arcs et portiques en béton armé. 1929. Fr. 17.50
- TAYLOR & THOMPSON. Construction en béton et mortier de ciment. 1924 Fr. 28.30
- GAYE. Der Gussbeton. 1926 » 21.—
- KERSTEN. Eisenhochbau. 1924 » 19.50
- KLEINLOGEL. Veranschlagen von Eisenbetonbau. 1926 Fr. 41.50
- Bewegungsfugen im Beton und Eisenbetonbau. 1927 Fr. 23.75
- Mehrstielige Rahmen. 1927 » 37.50
- Rahmenformeln. 1929 » 33.75
- MORSCH. Der Eisenbetonbau. I Band. I Hälfte 1923. » 28.15
- » » I » II » 1929. » 42.20
- » » II » I » 1926. » 42.20
- BOLOMEY, J. Durcissement des mortiers et bétons. 1928 Fr. 2.—
- GUIDI, C. Etudes expérimentales sur des constructions en béton armé Fr. 2.—
- S. S. I. A. Cours théorique et pratique de béton armé. Conférences organisées par la Société suisse des ingénieurs et des architectes, à Lausanne, en octobre 1929 Fr. 6.—



## S. A. FABRIQUES DE MEUBLES Horgen-Glaris à Horgen

Maison suisse la plus importante pour

### AMEUBLEMENT

de Salles de concert, théâtres, cinématographes, restaurants, cafés, salles à manger, vestibules etc.

## Indicateur vaudois

Livre d'adresses de Lausanne  
:: et du Canton de Vaud ::  
Paraît chaque année en janvier

Dans toutes Librairies



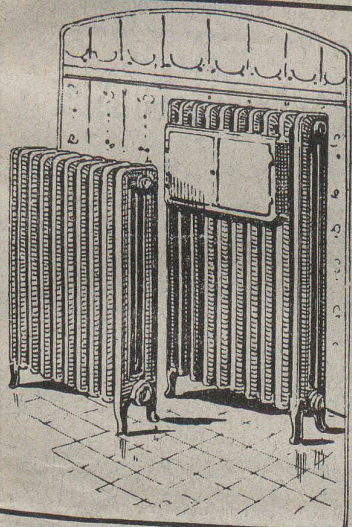
## UNION DES PARQUETÉRIES SUISSES BERNE

Travaux de parqueterie en tous genres

s'occupe de la fourniture et pose sur  
**lambourrage, asphalte ou asphaltine**  
(nouveau technique).

groupe les meilleures parqueteries de la  
Suisse romande.

Demander **adresses des représentants** dans les  
principales villes.



### CHAUFFAGES CENTRAUX

Installations de  
Cuisines et Buanderies

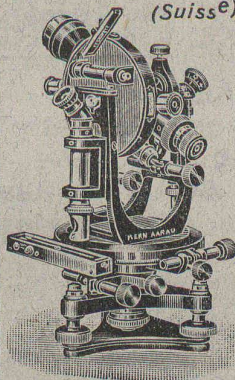
**C. BOULAZ & C<sup>ie</sup>**

Anciennement  
Maison H. Moulin  
LAUSANNE

# Kern

## AARAU

(Suisse)



### Théodolite répétiteur avec microscopes à vernier

Ouverture libre de l'objectif, 36 ou 40 mm.  
Grossissement, 27 fois.  
Cercle horizontal 12 cm., cercle vertical 10 cm.  
Données directes du vernier pour la division  
en 360° 20"  
en 400 g 1"

Sensibilité de la nivelle pour 2 mm = 40"  
Exactitude de la nivelle = ± 1,5" c'est-à-dire  
0,7 mm pour 100 m.

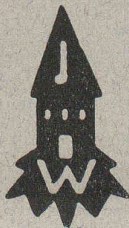
Jusqu'à 150 m, on peut estimer les millimètres  
sur une latte en centimètres et compter les  
centimètres jusqu'à la distance de 300 m.

Demandez brochure « 350 »

**KERN & C<sup>ie</sup>, Soc. An., AARAU**

### Le meilleur rendement.

C'est celui d'une maison que l'on a soin de construire  
avec les **plaques Welton**. En effet, les pièces des com-  
bles (mansardes, etc.) y sont aussi confortables que celles  
des autres étages. L'économie réalisée sur le chauffage  
permet de couvrir rapidement la dépense occasionnée par  
l'emploi des **plaques Welton**. 11



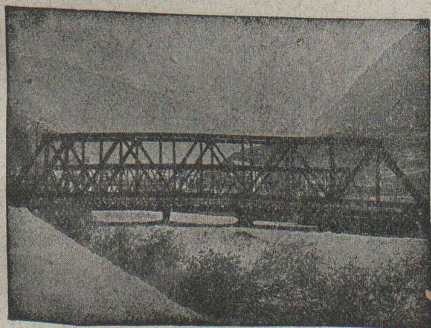
Pour références et plus amples renseigne-  
ments, s'adresser à la **Société commerciale**  
de la **Société Suisse des Entrepreneurs**,  
à Genève et à Lausanne, seul représentant  
pour la Suisse romande et les cantons de Berne  
et de Soleure, ou bien directement à la

**Welton & Baumaterial A. G., Zofingue**

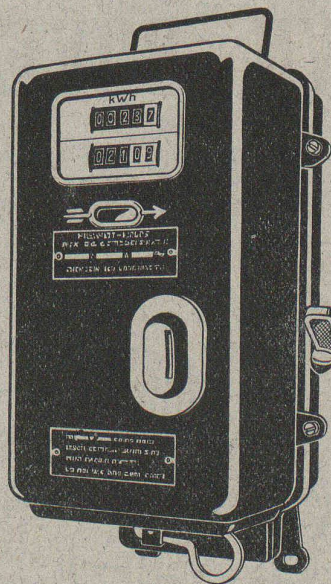
Ateliers de Constructions métalliques  
et mécaniques

## GIOVANOLA FRÈRES S. A.

MONTHEY (Suisse)



Ponts et charpentes métalliques.  
Constructions entièrement soudées par procédé électrique.  
Ponts roulants. Grues. Vannes. Chaudronnerie en fer.  
Conduite forcée. :: Gazomètres.  
Réservoirs et appareils mélangeurs.  
Cuves à huile pour transformateurs.  
Serrurerie en bâtiment.



Compteur à prépaiement  
pour courant monophasé  
Type SIP 1AS

Notre compteur à prépaiement facilite  
à l'abonné le paiement, et à la Centrale  
l'encaissement du courant consommé.



**SOCIÉTÉ DES COMPTEURS DE GENÈVE**





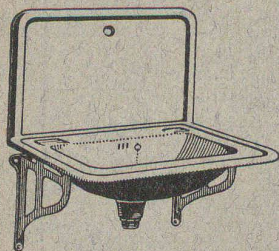
SOCIÉTÉ DES  
USINES DE LOUIS DE ROLL

CLUS

USINE DE CLUS  
À KLUS (CT. DE SOLEURE)

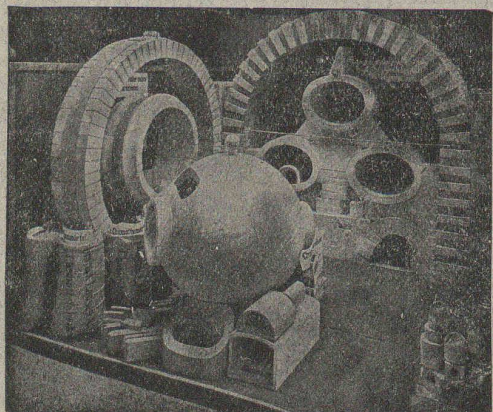
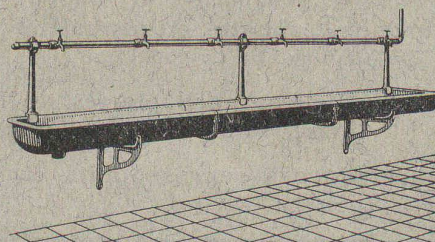


# Articles sanitaires en fonte émaillée, façon porcelaine



Lavabos  
Lavabos de toilette  
Lavabos en série  
Vidoirs - Eviers - Bassins  
Fontaines lave-mains  
Consoles, Eviers  
pour installations en série, etc.

Catalogue N° 213 sur demande.



## Fabrique de Produits Réfractaires Lausen S. A.

Fondée en 1872 Lausen (Bâle-Camp.) Téléphone N° 27

Matériaux réfractaires à l'usage de toutes les industries  
et pour tous genres de fours.

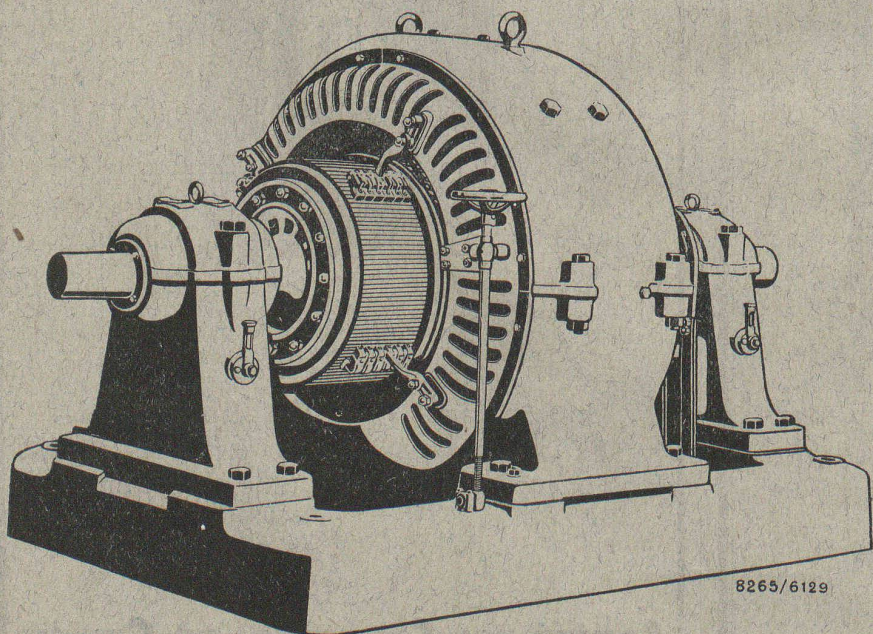
PRODUITS RÉSISTANT AUX ACIDES

Exposition Nationale Berne 1914 : Médaille d'or.

# BROWN, BOVERI & C<sup>ie</sup>, BADEN (Suisse)

SOCIÉTÉ ANONYME

Bureau Technique pour la Suisse Romande : Lausanne, Avenue de la Gare, 3 :: Téléphone 22 15



8265/6129

## Sous-stations

pour  
transformation de courant  
de tension et de fréquence

## Commutatrices

REDRESSEURS

RÉGULATEURS D'INDUCTION