

**Zeitschrift:** Bulletin technique de la Suisse romande  
**Band:** 56 (1930)  
**Heft:** 13

## Werbung

### Nutzungsbedingungen

Die ETH-Bibliothek ist die Anbieterin der digitalisierten Zeitschriften. Sie besitzt keine Urheberrechte an den Zeitschriften und ist nicht verantwortlich für deren Inhalte. Die Rechte liegen in der Regel bei den Herausgebern beziehungsweise den externen Rechteinhabern. [Siehe Rechtliche Hinweise.](#)

### Conditions d'utilisation

L'ETH Library est le fournisseur des revues numérisées. Elle ne détient aucun droit d'auteur sur les revues et n'est pas responsable de leur contenu. En règle générale, les droits sont détenus par les éditeurs ou les détenteurs de droits externes. [Voir Informations légales.](#)

### Terms of use

The ETH Library is the provider of the digitised journals. It does not own any copyrights to the journals and is not responsible for their content. The rights usually lie with the publishers or the external rights holders. [See Legal notice.](#)

**Download PDF:** 15.03.2025

**ETH-Bibliothek Zürich, E-Periodica, <https://www.e-periodica.ch>**



# ROULEMENTS A BILLES

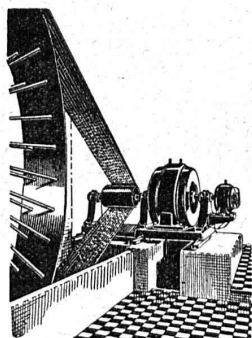
et

## Roulements à rouleaux de précision

offrent le plus grand avantage dans toutes leurs applications  
au point de vue

SÉCURITÉ DE FONCTIONNEMENT

**AMSLER & Co, FEUERTHALEN (Suisse)**



### Courroie „Pieuvre”

Economie de force motrice.  
Diminution de traction.  
Pas de pertes par glissement.  
Rend inutile les enrouleurs  
sans augmenter la distance  
entre les axes.

**RAUCH & C<sup>IE</sup> S. A.  
MEILEN**



### Garantie contre les ouragans

Excellente ardoise pour couvertures  
et revêtements de façades

**Durée illimitée  
Garantie 10 ans**

Revêtements intérieurs de plafonds  
et parois

SOCIÉTÉ ANONYME

# BROWN, BOVERI & C<sup>IE</sup>, BADEN

Bureaux techniques à Baden, Bâle, Berne, Lausanne



La  
**MARQUE DE QUALITÉ**

de l'A. S. E.

garantit une bonne marchandise



**NOS**

## COFFRETS DE MANŒUVRE TYPE FC

peuvent être munis de cette marque de qualité

**Demandez le procès-verbal des essais, le tarif et une description**

Ce béton est imperméable, car il est dosé de

# TOXEMENT

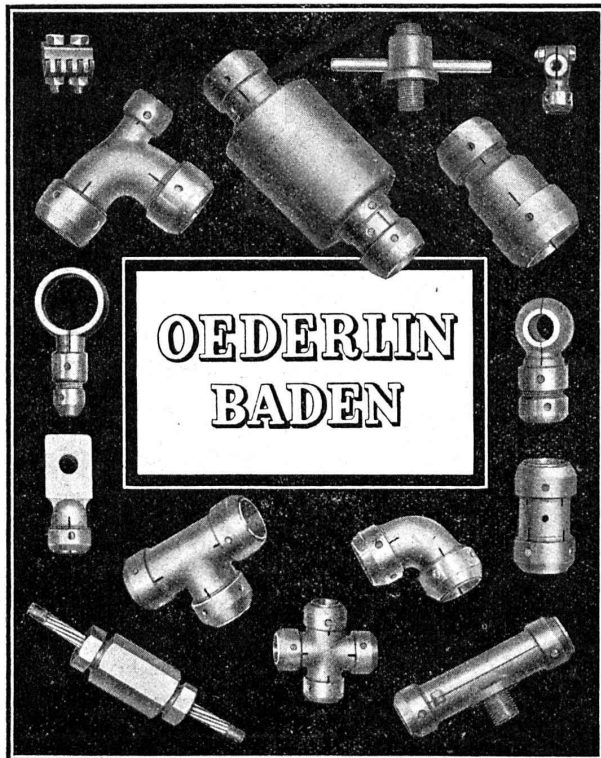
américain si réputé.  
Les fondations de beaucoup de gratte-ciel américains sont protégées contre l'action destructive de l'eau par Toxement. Un kilo de Toxement ajouté à chaque sac de ciment donne un béton absolument étanche. Pour tous renseignements et prix s'adresser à



# STANDARD

Usine de Vernis et Couleurs S.A. Altstetten (Zurich)

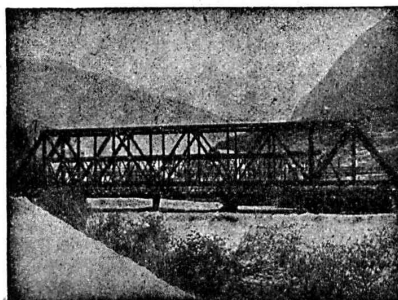
Représentants généraux de la maison Toch  
Bros. • New York • fondée en 1848



Ateliers de Constructions métalliques et mécaniques

## GIOVANOLA FRÈRES S. A.

MONTHEY (Suisse)



- Ponts et charpentes métalliques.
- Constructions entièrement soudées par procédé électrique.
- Ponts roulants. Grues. Vannes. Chaudronnerie en fer.
- Conduite forcée. :: Gazomètres.
- Réservoirs et appareils mélangeurs.
- Cuves à huile pour transformateurs.
- Serrurerie en bâtiment.

# SULZER

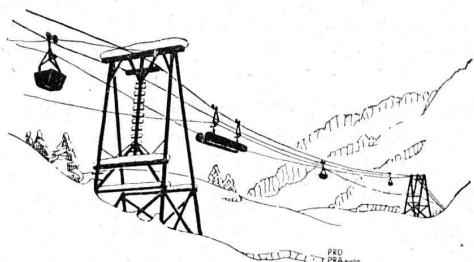
## Pompes centrifuges

pour stations de distribution d'eau municipales et communales, toutes exploitations agricoles et industrielles, installations d'accumulation, alimentation de chaudières, irrigation et drainage, service d'incendie, pompage d'eaux d'égout et fonçage de mines. Pompes domestiques à fonctionnement automatique. Pompes sur chariots.

## Ventilateurs

hélicoïdaux pour pressions . . . jusqu'à 10 mm de colonne d'eau, à basse pression pour pressions de 10 - 100 mm de colonne d'eau, à moyenne pression p. pressions de 60 - 300 mm de colonne d'eau, à haute pression pour pressions de 60 - 2000 mm de colonne d'eau. Exécutions spéciales livrées pour des débits jusqu'à 500 m<sup>3</sup>/sec.

**SULZER FRÈRES, SOCIÉTÉ ANONYME, WINTERTHUR**



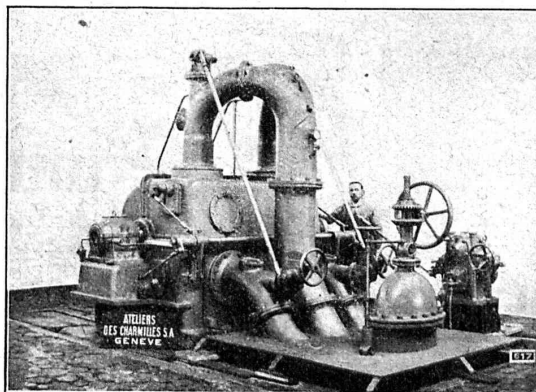
## TÉLÉFÉRAGES

Grues à câbles. Treuils  
Plans inclinés

# OEHLER

Usines Métallurgiques Oehler & Co. S.A. Aarau

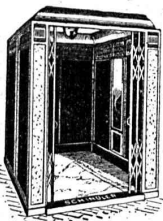
## Ateliers des CHARMILLES, S. A. Genève



**TURBINE PELTON A 2 ROUES, 4 JETS, 650 CV.**

Chute = 85 mètres

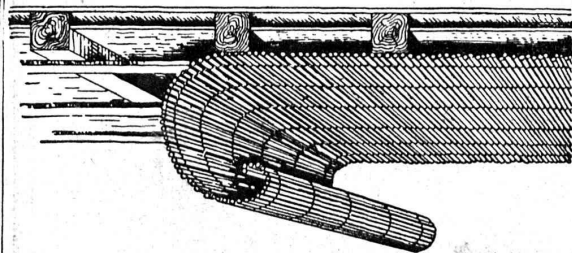
LIVRÉE A LA RAUB AUSTRALIAN GOLD MINING CO



Fabrique d'ascenseurs  
électriques

**Schindler & C<sup>ie</sup>**  
LUCERNE

## ACIERS SANDVIK - Notz & C<sup>o</sup>, Bienne



## Lattis V. S. en roseaux

l'excellent plafond d'un seul tenant,  
économique, d'application rapide

Les meilleurs des plafonds

Demandez offres

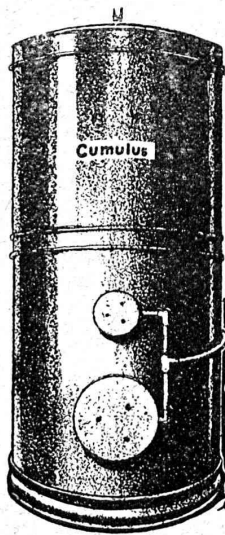
**Tisseries de Roseaux Réunies, Stampfenbachplatz 1, Téléphone : Limmat 11.63, Zurich 6**

# ENTREPRISE ÉLECTRIQUE

## C. ERNI & C<sup>IE</sup>

Avenue Floréal 19 LAUSANNE Téléphone 26 202

Construction de lignes aériennes de haute et basse tension  
et de lignes de contact pour chemins de fer



**Cumulus**  
Chauffe-eau électriques

*Appareils électriques à accumulation  
pour utilisation du courant de nuit à bon marché*

Demandez  
nos catalogues!

**Primulus**  
Poêles électriques à  
accumulation



*entièrement automatiques, de qualité incomparable,  
du rendement le plus élevé*

**Fr. Sauter S.A. Bâle**

Comme premier enduit  
utilisez



(produit à base de plomb)  
pour fer, bois, éternit, etc.

**SUBOX S. A.**

187, Langstrasse ZÜRICH 5 Langstrasse, 187

# TUYAUX

Fonte pression „CHOINDEZ” à emboîtement et accessoires goudronnés.  
En acier „MANNESMANN” à emboîtement et pour souder à l’au-  
togène et accessoires goudronnés et jûtés.  
En fonte salubre „CLUS” Série A, à emboîtement et access. goudronnés.  
En fonte française et raccords bruts.  
En fer étiré, exécution ordinaire, noirs et galvanisés avec manchons.  
En fer, pour Serruriers ; noirs, non taraudés et non manchonnés.  
En aciers, dits Bouilleurs, pour chaudières, noirs, bouts lisses, sans manchons.

**Raccords de tuyaux „GF”**

noirs et galvanisés.

**Coudes à l’équerre**

sans soudure, noirs, pour tubes Bouilleurs.

**Max  
Schmidt & C<sup>o</sup>**

22, Place St-Laurent, 24, LAUSANNE



## Entreprise générale de Travaux d'asphaltage

pour couvertures et Dallages étanches de Toitures plates, Voûtes, Tunnels.  
Terrasse, Balcons, Chambres à lessives, Chambres de bains, Etendages, etc.  
Application verticale Pour assèchement des murs.

Travaux garantis.

Nombreuses références.

LAUSANNE  
Téléphone 22.826

**ORESTE ROSSO**  
MAITRE-ASPHALTEUR

VEVEY  
Téléphone 151

## Manufacture de Courroies S. A.

Anciennement  
Weber & C<sup>te</sup>.

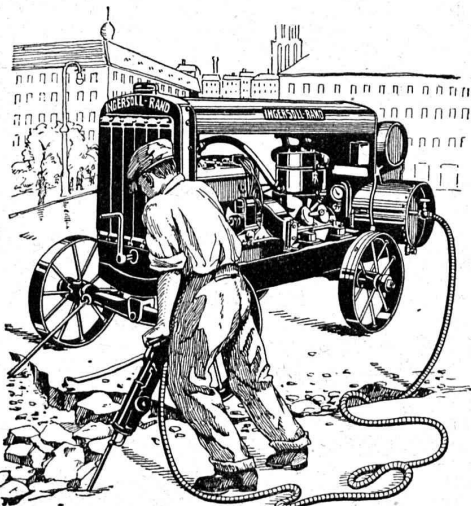
**Menziken** Téléphone 133



Courroies de transmissions  
de tous genres

Courroies spéciales

Lanières - Agrafes - Colle



Les installations de

**Compresseurs - Brise-béton - Fouloirs  
Marteaux perforateurs**

## INGERSOLL - RAND

sont économiques et d'un grand rendement.

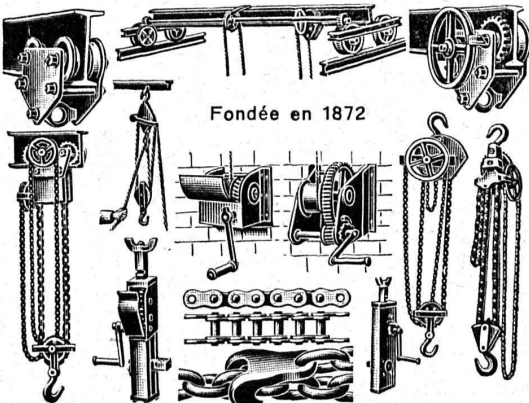
Demandez offres, liste de références et visite d'ingénieur à

**ROBERT AEBI & C<sup>ie</sup> S. A.**

Téléph. : Selnau 17.50 **ZURICH** Werdmühleplatz, 2

## BRUN & C<sup>o</sup>, NEBIKON (LUCERNE)

FABRIQUE DE CHAINES, POINTES, APPAREILS DE  
LEVAGE ET MACHINES POUR ENTREPRENEURS



Fondée en 1872

Palans, Chariots-Roulants, Chaines pour tous usages, Grues d'ateliers,  
Treuils d'applique, Pointes de toutes dimensions.

Livraison rapide. - Prix avantageux. — Demandez nos offres spéciales.

## BREVETS D'INVENTION

Dessins — Modèles — Marques de Fabrique

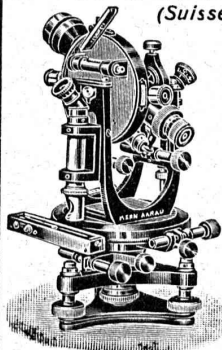
## NÆGELI & Cie, BERNE

Ingénieurs-Conseils

Bundesgasse 16 — Téléphone

**Kern**  
AARAU  
(Suisse)

## Théodolite répétiteur avec microscopes à vernier



Ouverture libre de l'objectif, 36 ou 40 mm.  
Grossissement, 27 fois.

Cercle horizontal 12 cm., cercle vertical 10 cm.  
Données directes du vernier pour la division  
en 360° 20"  
en 400 g 1"

Sensibilité de la nivelle pour 2 mm = 40"  
Exactitude de la nivelle = ± 1,5" c'est-à-dire  
0,7 mm pour 100 m.

Jusqu'à 150 m. on peut estimer les millimètres  
sur une latte en centimètres et compter les  
centimètres jusqu'à la distance de 300 m.

Demandez brochure « 350 »

**KERN & C<sup>ie</sup>, Soc. An., AARAU**



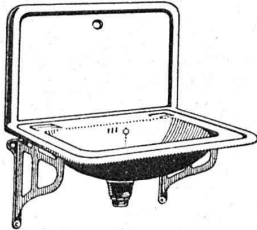
SOCIÉTÉ DES  
USINES DE LOUIS DE ROLL

CLUS

USINE DE CLUS  
À KLUS (CT. DE SOLEURE)

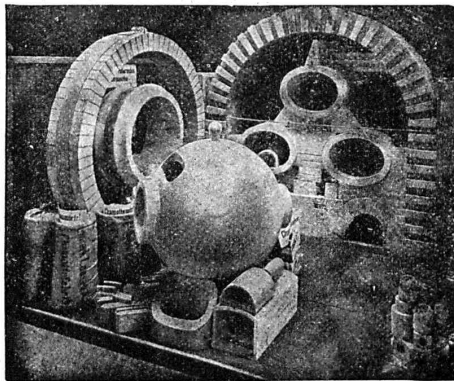
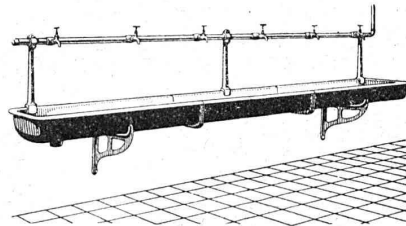


## Articles sanitaires en fonte émaillée, façon porcelaine



Lavabos  
Lavabos de toilette  
Lavabos en série  
Vidoirs - Eviers - Bassins  
Fontaines lave-mains  
Consoles, Eviers  
pour installations en série, etc.

Catalogue N° 213 sur demande.



## Fabrique de Produits Réfractaires Lausen S. A.

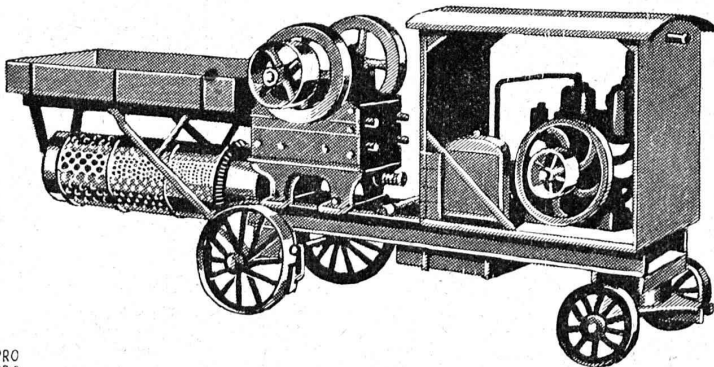
Fondée en 1872 **Lausen** (Bâle-Camp.) Téléphone N° 27

Matériaux réfractaires à l'usage de toutes les industries  
et pour tous genres de fours.

**PRODUITS RÉSISTANT AUX ACIDES**

*Exposition Nationale Berne 1914 : Médaille d'or.*

# Le concasseur roulant



Le concasseur «AMMANN»  
s'est affirmé pendant 40 ans  
comme étant une machine  
modèle - les nombreuses  
contrefaçons - qui ne l'ont  
jamais égalé - en sont la  
meilleure preuve.

**U. AMMANN, Ateliers  
de Constructions S.A.  
Langenthal**

Demandez notre prospectus spécial.

PRO  
P.P.D.