

Zeitschrift: Bulletin technique de la Suisse romande
Band: 56 (1930)
Heft: 14

Werbung

Nutzungsbedingungen

Die ETH-Bibliothek ist die Anbieterin der digitalisierten Zeitschriften. Sie besitzt keine Urheberrechte an den Zeitschriften und ist nicht verantwortlich für deren Inhalte. Die Rechte liegen in der Regel bei den Herausgebern beziehungsweise den externen Rechteinhabern. [Siehe Rechtliche Hinweise.](#)

Conditions d'utilisation

L'ETH Library est le fournisseur des revues numérisées. Elle ne détient aucun droit d'auteur sur les revues et n'est pas responsable de leur contenu. En règle générale, les droits sont détenus par les éditeurs ou les détenteurs de droits externes. [Voir Informations légales.](#)

Terms of use

The ETH Library is the provider of the digitised journals. It does not own any copyrights to the journals and is not responsible for their content. The rights usually lie with the publishers or the external rights holders. [See Legal notice.](#)

Download PDF: 09.11.2024

ETH-Bibliothek Zürich, E-Periodica, <https://www.e-periodica.ch>

Société Suisse des Explosifs

Usine et siège à **GAMSEN** près Brigue (Valais)

Explosifs de sûreté :

GAMSITE

PLASTAMMITE ◦ **SIMPLONITE**

Dynamites à tous dosages

Dynamite „Antigel“

Mèches et Détonateurs

Tous accessoires pour le tir des Mines

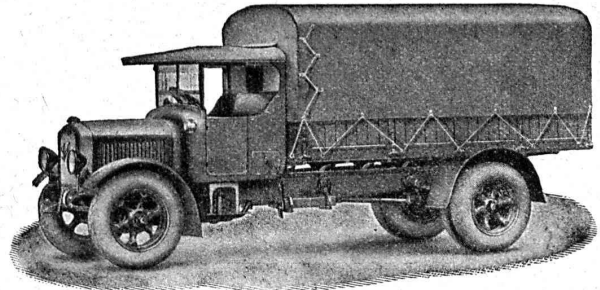
Télégrammes : „Explosifs-Brigue“

Téléphone : N° 181, Brigue



SAURER

Camions 1 1/2 - 6 T. - Remorques
Bennes Basculantes - Cars Alpins - Omnibus



Camion 5 T. Type 5 AD.

Société Anonyme
Adolphe Saurer, Arbon

Ateliers de Réparations et Stock de Pièces de rechange :

Pour la Suisse Romande :

Morges (Vaud)

Pour Bâle et Environs :

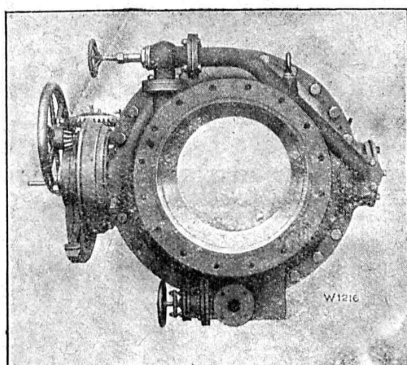
Bâle (Steinertstr. 24)

ESCHER WYSS & C^{IE} S.A.

Zurich
Suisse

Vannes rotatives

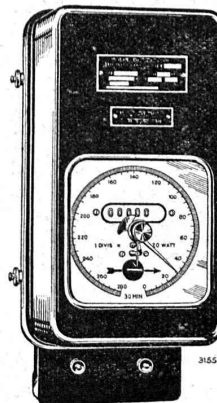
l'organe de fermeture le plus parfait
pour conduites d'eau



Ouverture lisse et sans aucun obstacle en position
ouverte, donc perte de pression des plus réduites.

49/30

COMPTEURS D'ÉLECTRICITÉ LANDIS & GYR



SIMPLE - DOUBLE - TRIPLE TARIF
A MAXIMUM - A DÉPASSEMENT
D'ÉNERGIE RÉACTIVE

« TRIVECTOR »

le nouveau compteur d'énergie
apparente

« MAXIGRAPH »

Compteur enregistrant les valeurs
moyennes de la charge

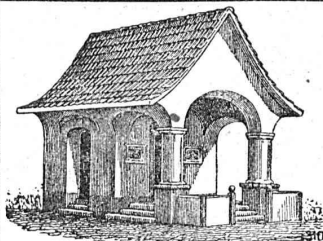
**ALLUMEURS-
EXTINCTEURS-
HORAIRES**

Compteur avec
indicateur de maximum et
contact à signaux

TRANSFORMATEURS DE MESURE
WATTMÈTRES FERRARIS
STATIONS D'ÉTALONNAGE

LANDIS & GYR S. A.

ZOUG (Suisse)



PLAFONDS, CLOISONS, CORNICHES, PLANCHERS, Revêtements de toutes sortes
exécutés avec le support pour mortier

„ TREILLAGE EN TERRE CUITE “

sont exempts de toutes fissures, inaltérables aux influences
atmosphériques, incombustibles et extrêmement durables

Nombreuses références

Demandez prospectus et échantillons

Médailles d'or : Berne 1914. Barcelone 1920

FABRIQUE SUISSE DE TREILLAGE EN TERRE CUITE S.A., LOTZWIL-BERNE

FONDERIE PAUL PERRET & C^{ie}, LAUSANNE

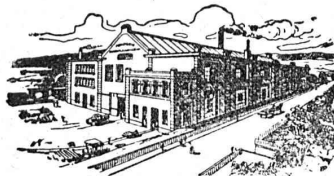
Rue de Genève - Tél. 22.660

Maison fondée en 1895

Rue de Genève - Tél. 22.660

Fonderie de Fer

Fontes pour machines sur modèles et au
trousseau, jusqu'à 10,000 kg. — Fontes de
bâtiments et de voirie. Articles en séries.
Fontes spéciales pour l'industrie chimique.



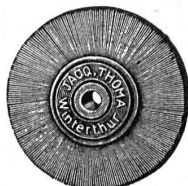
Fonderie de Cuivre

Bronzes phosphoreux, aluminium et tous
autres alliages. — Installation moderne.
Machines à mouler. — Livraisons rapides.

Les Brosses „THOMA”

sont connues par une fabrication très soignée et par l'emploi
de matériel de toute première qualité.

Brosses
métalliques



en tous
genres

Tel. 7.73

JACQ. THOMA, WINTERTHUR
FABRIQUE SPÉCIALE DE BROSSES MÉTALLIQUES

Pour le traitement
des parements visibles du béton
employez le



qui est le seul moyen pour lui
donner son bel aspect naturel.

Pour vous en convaincre
visitez les bains de Vevey-Plage.

Seuls fabricants :

CONTEX S.A., GENÈVE

CASE RIVE 244

TÉLÉPHONE 41.680

Asphalte naturel de Travers

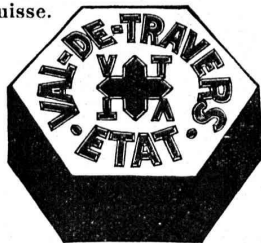
Seules mines d'Asphalte en Suisse.

Reconnu le meilleur Asphalte

Représentants pour la Suisse:

E.-R. Zetter & C^o,
à Soleure

Maison fondée en 1843.



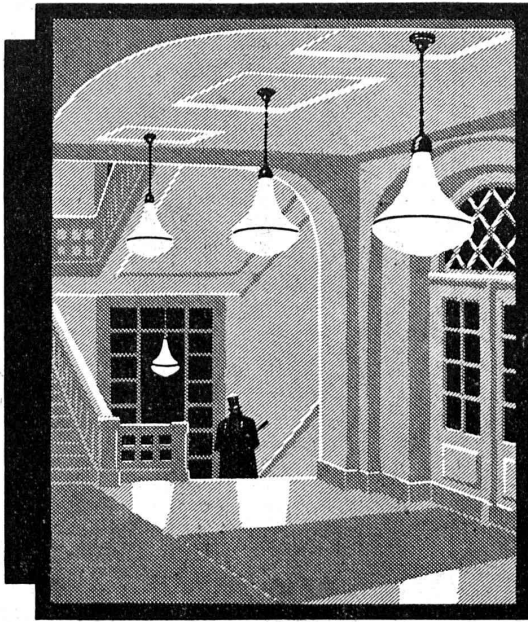
Marque de fabrique.

LA BANQUE CANTONALE VAUDOISE

met ses services à la disposition de

MM. les INDUSTRIELS, COMMERÇANTS et PARTICULIERS

Toutes opérations de banque aux meilleures conditions.



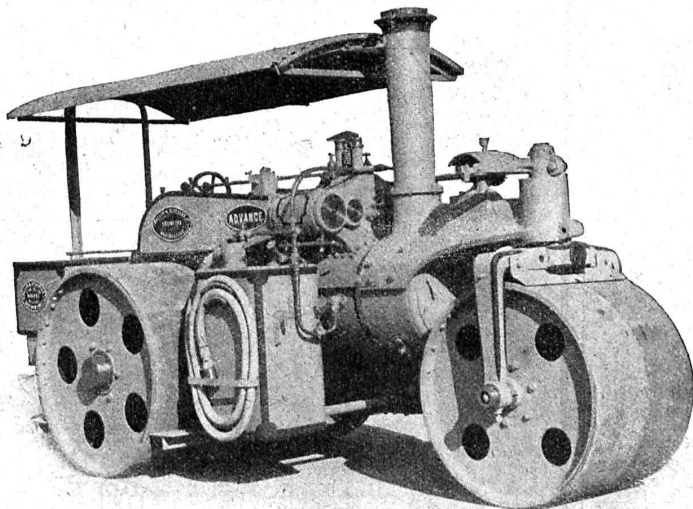
LUCETTES
D'INTÉRIEUR POUR
ÉCLAIRAGE SEMI-INDIRECT



S.A. DES PRODUITS
ELECTROTECHNIQUES
SIEMENS
ZURICH
DÉPARTEMENT:
SIEMENS-SCHUCKERTWERKE

Rouleau compresseur à vapeur
„Advance”

6, 8, 10, et 12 tonnes, poids à vide



Construction robuste et bien
étudiée.

Entretien économique!

Références en Suisse et à
l'étranger.

—
Demandez prospectus et devis.
—

U. AMMANN S.A.
Ateliers de Construction
Langenthal



**PLAQUES DE PROPRIÉTÉ
EN CELLULOÏD**

E.&W. SCHLUND
FABRIQUE D'ARTICLES EN CELLULOÏD
ALTSTETTEN - ZURICH
TÉLÉPHONE UTO 5009

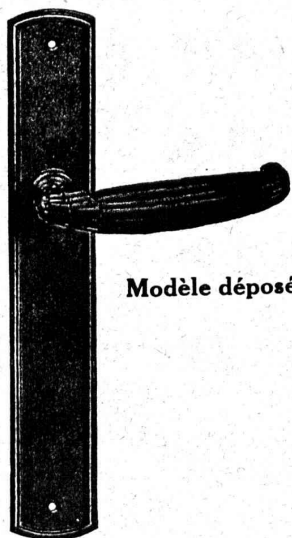


Luxram
STANDARD

*intérieu-
rement
dépolie*

LA NOUVELLE
LAMPE PER-
FECTIONNÉE.

S. A. LUMIERE, GOLDAU



Modèle déposé

**MISTELI & BAUR
LAUSANNE**

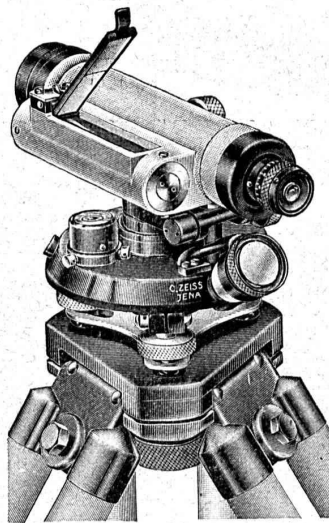
Les ferrements les mieux étudiés
Choix complet en garnitures anciennes et modernes
Les dernières créations

— Demandez nos catalogues et échantillons. —

ZEISS
Niveau à lunette IV

Cercle complètement couvert. Vis micrométrique.
Lentille de mise au point interne.

Après le pointage on peut lire commodément
le cercle sans le moindre mouvement de tête, en changeant
tout simplement la direction visuelle.



Niveau à lunette IV.

+

Théodolites
Tachéomètre réducteur
Mires parlantes
Equerres à prisme

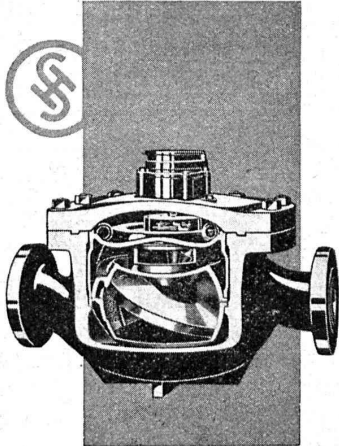
+

Demandez
renseignements et brochures
à votre
fournisseur habituel
ou à



COMPTEURS D'EAU CHAUDE A DISQUE

SIEMENS



Principe du fonctionnement :

L'eau en traversant le compteur met en mouvement un disque qui, à chaque révolution, laisse écouler une quantité d'eau, de volume égal au volume utile de la chambre de mesure.

Avantages :

- Grande exactitude de mesure $\pm 1 \text{ ‰}$,
- Indication non influençable,
- Point de graissage nécessaire, les pièces en mouvement étant en matière se graissant d'elle-même,
- Livrables pour pressions jusqu'à 64 kg. cm²,
- Comptage électrique à distance et enregistrement possibles.

Renseignements complémentaires et prospectus sur demande.

S. A. des Produits Electrotechniques SIEMENS

Département SIEMENS & HALSKE

ZURICH

LAUSANNE



SCHINDLER
1874

Fabrique d'ascenseurs
électriques
Schindler & Cie
LUCERNE

OFFRE D'EMPLOI

JEUNE TECHNICIEN

demandé pour Bureau Technique de béton armé à Vevey. Entrée immédiate. Références et prétentions sous chiffres 305 à l'Indicateur vaudois, Lausanne.

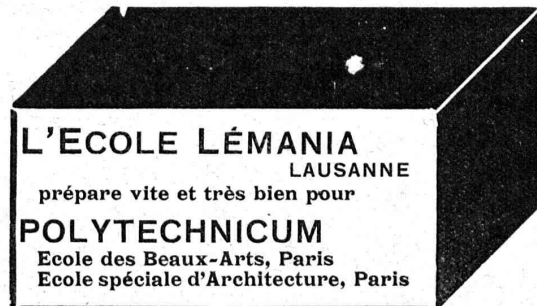


Volets à rouleau
HARTMANN & C^o, BIENNE

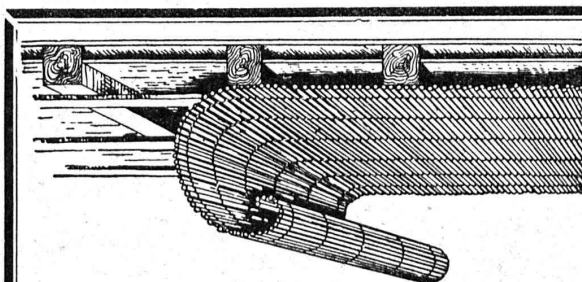
■ ■ CALCULS DE STABILITÉ ■ ■
Projets - Devis - Mise en soumission - Surveillance - Expertise

ENTREPRISE
BÉTON ARMÉ et CONSTRUCTIONS DIVERSES

A. PARIS Ingénieur-Conseil, LAUSANNE
Petit Beaulieu, av. Beaulieu :: Téléph. 24.692



L'ECOLE LÉMANIA
LAUSANNE
prépare vite et très bien pour
POLYTECHNICUM
Ecole des Beaux-Arts, Paris
Ecole spéciale d'Architecture, Paris



Lattis V. S. en roseaux

l'excellent plafond d'un seul tenant,
économique, d'application rapide

Les meilleurs des plafonds

Demandez offres

Tisseries de Roseaux Réunies, Stampfenbachplatz 1, Téléphone : Limmat 11.63, **Zurich 6**

Pour expédier ciment ou chaux,
PAVAG est le sac qu'il vous faut!



80 % de la Production mondiale de Ciments, Chaux, Plâtre
est paqueté en sacs Papier.

(BUILDING SUPPLY NEWS)

Bureaux de vente:
Rämistrasse, 3

Téléphone: Limmat 28 75

MANUFACTURE de Produits Céramiques et Réfractaires S. A. LAUSEN

PRODUITS RÉFRACTAIRES: BRIQUES, PLANELLES, DALLES, MORTIER, MOUFLES, CREUSETS

Carrelages céramiques rouges et jaunes. Briques de parement

TUYAUX EN GRÈS, AUGES, CUVES — KLINKERS — BRIQUES ÉMAILLEES

FIBRE DIAMOND AMÉRICAINE, planches, bâtons, tubes



Diamond Insulation (Leatheroid). Céloron Tissu pour engrenages silencieux. Produits Bakélite, „Turbonite”, papier, planches, bâtons, tubes, pièces façonnées. Céloron Fibre, meilleure matière pour usage mécanique et électrique. Ebonite. Mica. Micanite. Galalithe. Celluloïde. Cellon (non inflammable). Toiles huilées. Rubans isolants. Tubes isolants. Amiante. Garnitures système „SEA” pour boîtes à étoupe, pour toutes températures et pressions (étanchéité durant des années). Trolit pour T. S. F., etc. Vernis „Cellon”.

ZWILCHENBART S. A., Dépt. Techn., BALE

Société Suisse d'Explosifs Cheddite et Dynamite

Bureau à Liestal: Tél. 182. Usines à Isleten (Ct. d'Uri) et Liestal

livre à des conditions avantageuses

DYNAMITE de toutes forces

Explosifs de sûreté 1^{re} qualité

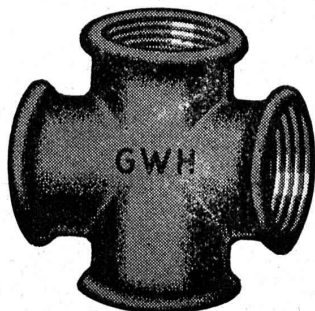
CHEDDITE ET TELSITE
MÈCHES ET DÉTONATEURS

Agents généraux pour la Suisse romande :

PETITPIERRE FILS & C^{ie}, NEUCHÂTEL
TÉLÉPHONE 3.15



Pour conduites de
Gaz, Eau et Chauffage
Raccords en fonte malléable



G-W-H

Toute pièce est contrôlée et garantie entière
est donnée pour son étanchéité, etc.

Représentation générale pour la Suisse :

Dunkel & Co., Bâle

Dreisnitz - Tél. B. 99.37

Toutes les livraisons se font promptement,
départ entrepôt Bâle.

Sagrave S. A., à Lausanne

Adresse : Case postale Ouchy — Téléphone 22.997
Bureau à AMPHION-LES-BAINS (Hte Savoie) — Téléphone 5

**Spécialité de sables et graviers du lac
pour béton armé**

Importantes installations de triage et concassage produits
bruts et concassés, triés ou tout venant en toutes granula-
tions, pour toutes applications, petit gravier d'allée, sable
moulu, tamisé à 2 mm. pour crépissages fins, enduits et
jointoyages. — Poussière de roche (Filler) pour liant
dans les mortiers bitumineux. — Entreprise de dragage,
construction port, canaux, jetées, enrochements.



**reconnu la meilleure peinture laquée
du monde.**

Très brillante ou mate

Représentant général pour la Suisse : BI 516 g

C. HAESSIG, Elisabethstrasse, 11, BALE



5

ATOUPS
en main avec une

MACHINE MENCK

pouvant être employée comme Pelle, Excavateur à
Grappin, Dragline, Sonnette et Grue



MENCK & HAMBROCK
ALTONA - HAMBURG



Représentation générale pour la Suisse :

Robert Aebi & C^{ie}, S. A., Zurich - **Werdmühleplatz, 2**
Téléphone Seinau 17.50



SOCIÉTÉ DES
USINES DE LOUIS DE ROLL

CLUS

USINE DE CLUS
À KLUS (CT. DE SOLEURE)

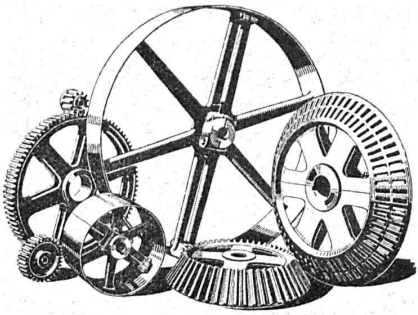


Transmissions modernes

pour toutes les branches de l'industrie.

Réducteurs de vitesse.
Transmissions Lénix.

Embrayages Benn.
Embrayages électromagnétiques à friction.



SUCCURSALE: FONDERIE D'OLTEN

Fonte brute pour poulies et roues dentées en tous genres.

Outillage PNEUMATIQUE ATLAS - Notz & C°, Bienne



CALORIE S. A.

Chauffages centraux. Ventilations. Installations sanitaires. Cuisines d'hôtels.

Lausanne - Genève
Montreux
Sion - Brigue
Fribourg - Bienne
Neuchâtel
La Chaux-de-Fonds

Lyon

ACIER POLDI

Aciers Anticorro

qualités spéciales
inrouillables et
Inoxydables pour
installations de magasin,
boucheries, brasseries, etc.
pour serrurerie d'art,
décoration, lettres, etc.
ustensiles pour industries
chimiques, teintureries, etc.
clous de chaussée,
récipients de trempe et
pour usages spéciaux.



Aciers pour tous usages

spécialement pour outils
et pièces de machines,
bouterolles et ciseaux à main,
burins pneumatiques,
barres à mine et tous
outils à travailler la pierre
terminés ou sous forme de
barres, dans les meilleures
qualités, aciers creux,
embouchures de turbines à eau
et pièces de dragues en acier
spécial.

ACIÉRIES POLDI GENÈVE

RUE TERREAUX-DU-TEMPLE, 7

POLDIHÜTTE ZÜRICH

LIMMATSTRASSE 23