

Zeitschrift: Bulletin technique de la Suisse romande
Band: 56 (1930)
Heft: 15

Werbung

Nutzungsbedingungen

Die ETH-Bibliothek ist die Anbieterin der digitalisierten Zeitschriften. Sie besitzt keine Urheberrechte an den Zeitschriften und ist nicht verantwortlich für deren Inhalte. Die Rechte liegen in der Regel bei den Herausgebern beziehungsweise den externen Rechteinhabern. [Siehe Rechtliche Hinweise.](#)

Conditions d'utilisation

L'ETH Library est le fournisseur des revues numérisées. Elle ne détient aucun droit d'auteur sur les revues et n'est pas responsable de leur contenu. En règle générale, les droits sont détenus par les éditeurs ou les détenteurs de droits externes. [Voir Informations légales.](#)

Terms of use

The ETH Library is the provider of the digitised journals. It does not own any copyrights to the journals and is not responsible for their content. The rights usually lie with the publishers or the external rights holders. [See Legal notice.](#)

Download PDF: 01.04.2025

ETH-Bibliothek Zürich, E-Periodica, <https://www.e-periodica.ch>

BULLETIN TECHNIQUE DE LA SUISSE ROMANDE

ORGANE DE PUBLICATION DE LA COMMISSION CENTRALE POUR LA NAVIGATION DU RHIN
ORGANE DE L'ASSOCIATION SUISSE D'HYGIÈNE ET DE TECHNIQUE URBAINES
ORGANE EN LANGUE FRANÇAISE DE LA SOCIÉTÉ SUISSE DES INGÉNIEURS ET DES ARCHITECTES

ainsi que de la Société vaudoise des Ingénieurs et des Architectes, de l'Association des Anciens Elèves de l'Ecole d'Ingénieurs de l'Université de Lausanne et des Groupes Romands de la G. e. P.

ABONNEMENTS :

Suisse : 1 an, 12 francs
Etranger : 14 francs

Pour sociétaire :

Suisse : 1 an, 10 francs
Etranger : 12 francs

Prix du numéro :
75 centimes.

Pour les abonnements
s'adresser à la librairie
F. Rouge & C^e, à Lausanne.

COMITÉ DE RÉDACTION

Président : R. NEESER, ingénieur, à Genève.
Secrétaire : EDM. EMMANUEL, ingénieur, à Genève.

MEMBRES :

Fribourg : MM. L. HERTLING, architecte ; A. ROSSIER, ingénieur ; R. DE SCHALLER, architecte. — *Vaud* : MM. C. BUTTICAZ, ingénieur ; EPITAUX, architecte ; E. JOST, architecte ; A. PARIS, ingénieur ; CH. THÉVENAZ, architecte. — *Genève* : MM. L. ARCHINARD, ingénieur ; CH. WEIBEL, architecte. — *Neuchâtel* : MM. ED. ELSKES, ingénieur ; A. MÉAN, ingénieur cantonal ; E. PRINCE, architecte. — *Valais* : MM. J. COUCHEPIN, ingénieur, à Martigny ; HAENNY, ingénieur, à Sion.

RÉDACTION : H. DEMIERRE, ingénieur.
VEVEY, Rue de la Madeleine, 15.

CONSEIL D'ADMINISTRATION DU BULLETIN TECHNIQUE

A. DOMMER, ingénieur, président. — M. IMER. — H. MEYER, architecte. — F. ROUGE, libraire. — E. SAVARY, ingénieur.

ANNONCES :

50 centimes la ligne

Rabais pour annonces répétées

Demandez tarif spécial
pour fractions de pages à

l'Indicateur Vaudois
(Société Suisse d'Édition)
Jumelles, 4, Lausanne.

ADMINISTRATION : LIBRAIRIE F. ROUGE & C^e, RUE HALDIMAND, 6, LAUSANNE



Troesch & C^e S.A., Berne

Fabrique d'Appareils Sanitaires



CELOTEX

est le matériau de construction idéal. Il peut être employé brut, peint à l'huile, enduit, passé à la colle, à la détrempe et aussi de toile et de papier peint.

Dimensions en stock :

Épaisseur : 41 mm.

Longueurs : 244, 275, 305, 365 et 427 cm.

Largeurs : 91 et 122 cm.

Prix : Fr. 4.— par m².

Notre vente journalière en Suisse est de 1.000 m².

Agents généraux pour la Suisse :

C. Gartenmann & C^e, Schönbergweg, 6, BERNE.
Tél. Bollwerk 44.24

Sous-agents :

Genève : **MM. Martin Frères**, 6, rue Carteret,
GENÈVE

Vaud : **MM. Giroud, S. A.** 10, rue de Bourg,
LAUSANNE

Valais : **M. Ernest Gay**, Matériaux de construction,
MARTIGNY

Sondages - Puits filtres?

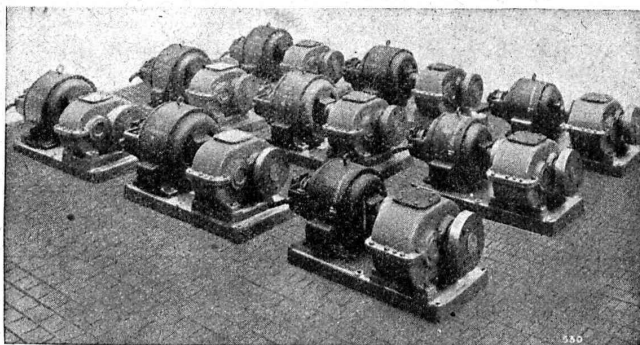
Guggenbühl & Zurich

Captages d'eau souterraine | Installations complètes de distribution d'eau potable et industrielle | Pompes et filtres
Siphons hydrostatiques | Forages de tous diamètres et profondeurs

S. A. ADOLF GUGGENBUHL, ING., ZURICH

Téléphone Uto 38.38

Bahnhofstrasse, 90



S. A. DES ENGRENAGES MAAG ZURICH

Série de réducteurs de vitesse à double réduction

Réducteurs et multiplicateurs complets

Pompes à engrenages

Engrenages pour tout usage



FONTES

de laiton, bronzes divers, bronze phosphoreux, bronze-manganèse à haute résistance,

ALUMINIUM

et alliages divers pour tous les buts de l'industrie.

S. A. OEDERLIN & C^{IE} - BADEN (Suisse)

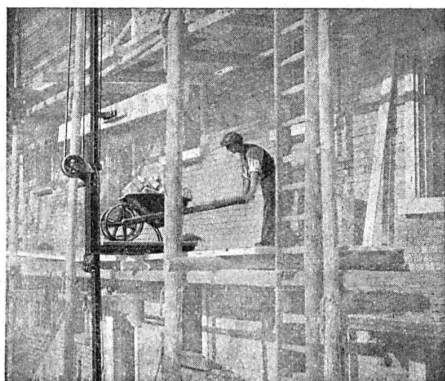
Luxoram
STANDARD

*intérieur-
vement
dépolie*

LA NOUVELLE
LAMPE PER-
FECTIONNEE

S. A. LUMIERE, GOLDAU

LE MONTE-CHARGES RAPIDE "RACO"



est le plus simple, le plus productif,
d'un montage facile et rapide et d'un prix très modique

Vitesse d'élévation 30 à 60 mètres par minute

Force de portée 500-1000 kg.

Bétonnières «Raco de Roll»

Matériel roulant

Concasseurs «Clus»

Explosifs de sûreté

Outils pour entrepreneurs

Robert Aebi & C^{ie} S. A., Zurich

BUREAU TECHNIQUE :: FABRIQUE DE MACHINES

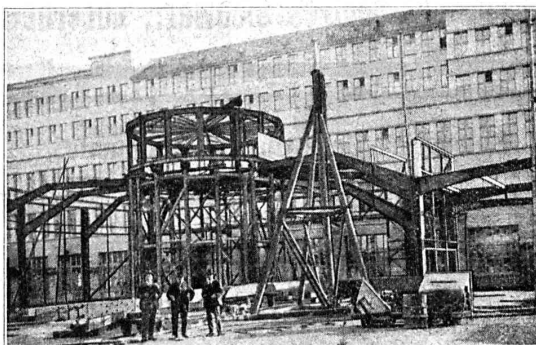
Maison fondée en 1880

Ateliers de Constructions Mécaniques de Vevey (Suisse)

Téléphone N° 69

Adresse télégraphique : Fonderie Vevey

Téléphone N° 69



Coupole de la « Sihlpost ». Gare centrale de Zurich.

**TURBINES HYDRAULIQUES
RÉGULATEURS**

PONTS ET CHARPENTES MÉTALLIQUES

**APPAREILS DE LEVAGE
DE MANUTENTION ET DE TRANSPORT**

**CHAUDRONNERIE
RÉSEROIRS - CHAUDIÈRES - GAZOMÈTRES - TUYAUX**

FONDERIE DE FER ET DE BRONZE

APPAREILS POUR VOIES FERRÉES

ENTREPRISE ÉLECTRIQUE

C. ERNI & C^{IE}

Avenue Floréal 19 LAUSANNE Téléphone 26 202

Construction de lignes aériennes de haute et basse tension
et de lignes de contact pour chemins de fer

S.A. des Roulements à Billes

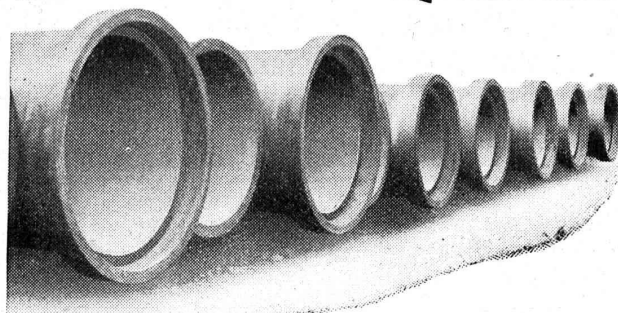


SKF

Zurich 1 · Sihlstrasse 1

ROULEMENTS A BILLES ET A ROULEAUX

TRANSMISSIONS · POULIES

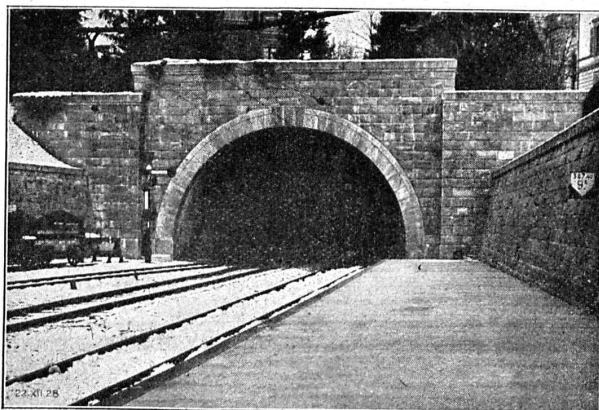


Tuyaux Vianini en béton armé

pour turbines, conduites d'eau potable, égouts,
conduites à purin, canalisations, etc., jusqu'à
10 atm. de pression.

Tous nos tuyaux sont garantis étanches et fabriqués avec
du béton résistant aux acides.

Desmeules Frères, Granges-Marnand et Sté Internat. des poutres Siegwart, Lucerne



Tunnel du „Ulmerg“ à Zurich.

Entreprise Générale de Bâtiments
et de Travaux publics

J. J. RUEGG & C°

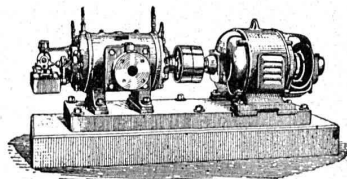
39, Bühlstrasse ZÜRICH Bühlstrasse, 39

Terrassements - Canalisations
Maçonnerie - Béton armé

BUREAU D'INGÉNIEUR

COMPRESSEURS - POMPES A VIDE ESSOREUSES

Machines spéciales pour
la teinture et l'apprêt.
Ires références.



Machines pour travailler
les métaux en feuilles.
(Système Jäcklin Frères).

Atel. de Constr.

BURCKHARDT

Soc. Anon., Bâle

Manufacture de Courroies S. A.

Anciennement Weber & C^{te}.

Menziken

Téléphone 133



Courroies en cuir :
ARGOVIA en cuir brun de premier choix
MONOPLAN en cuir spécial, grande souplesse
RIVAL en cuir chromé, inextensible
PIEUVRE courroie brevetée

Courroies rondes, massives et tordues

Courroies ATLAS Balata

La Banque Populaire Suisse

avec son vaste réseau de succursales
traite

Toutes opérations de banque
en Suisse et à l'étranger.

Capital social et réserves 210 millions.

Comme premier enduit
utilisez



(produit à base de plomb)
pour fer, bois, éternit, etc.

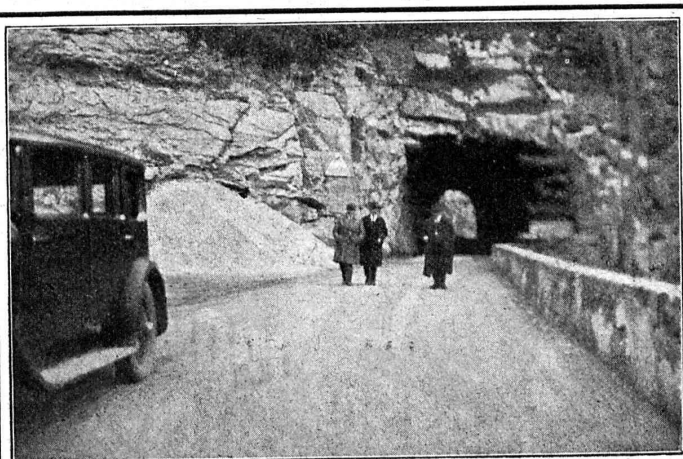
SUBOX S. A.

187, Langstrasse ZÜRICH 5 Langstrasse, 187

Bimoid

Emulsion de bitume colloïdale

Matière pour la construction moderne des routes



Application en surface

Bimoid

Emulsion de bitume colloïdale

Application en surface, tapis, imprégnation, rhabillage

FABRICANTS :

Minéral S. A. Brigue

Bâle — Téléph. : Safran 68.69

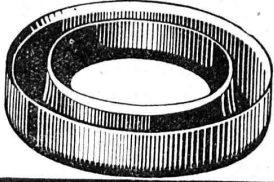
REPRÉSENTANTS :

A. Schneebeili, Entrepreneur, Vevey, pour le Canton de Vaud ;

Ed. Glasson & Co., Bulle, pour le Canton de Fribourg ;

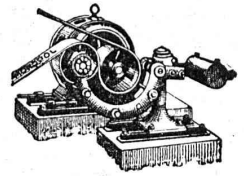
Portier & Camper, Genève, pour le Canton de Genève ;

Comptoir Général de Matériaux de Construction S. A., La Chaux-de-Fonds, pour le Canton de Neuchâtel.



TANNERIE de VEVEY S.A.

Courroies de Transmission en Cuir. - Cuirs Emboutis.
Articles techniques. - Pignons en Cuir vert, Joints, etc.



S. A. pour la Recherche et le Captage des Eaux souterraines

34 Spitalgasse BERNE Tél. Bollwerk 26-34

Forages à Diamants Puits filtrants Sondages

ACIERS SANDVIK - Notz & C°, Bienne



Entreprise générale de Travaux d'asphaltage

pour couvertures et Dallages étanches de Toitures, plates, Voûtes, Tunnels.
Terrasse, Balcons, Chambres à lessives, Chambres de bain, Etendages, etc.
Application verticale Pour assèchement des murs.

Travaux garantis.

Nombreuses références.

LAUSANNE
Téléphone 22.826

ORESTE ROSSO
MAITRE-ASPHALTEUR

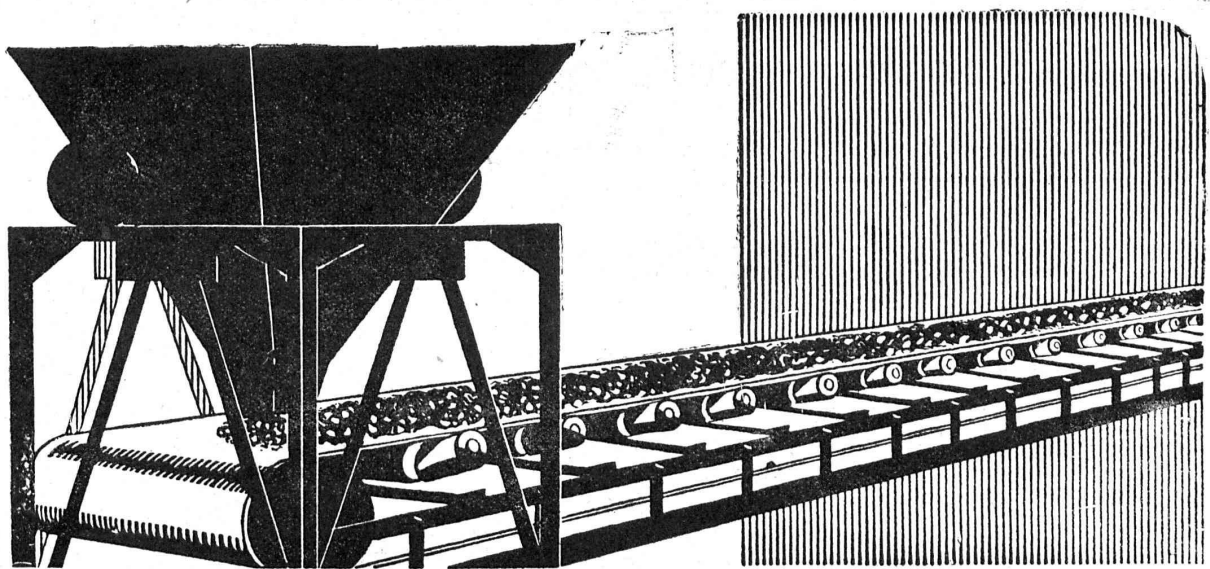
VEVEY
Téléphone 151

Le Connaisseur choisit

la
LAMPE AARAU

**PLAQUES DE PROPRIÉTÉ
EN CELLULOÏD**

E.&W. SCHLUND
FABRIQUE D'ARTICLES EN CELLULOÏD
ALTSTETTEN - ZÜRICH
TÉLÉPHONE UTO 5009



Des records d'économie

sont seuls l'apanage d'industries ayant compris l'organisation rationnelle du travail. Pour le transport rapide des matières telles que le charbon, le coke, le minerai, le grain, la solution radicale est l'emploi de la courroie transporteuse Goodrich qui, travaillant continuellement, élimine les temps d'arrêt et augmente le rendement.

Les courroies transporteuses Goodrich à bords droits en tissu de coton à longues fibres imprégné d'une couche de gomme souple, sont recouvertes d'un mélange de caoutchouc résistant aux plus durs usages.

**COURROIES TRANSPORTEUSES
ET ÉLÉVATRICES
G O O D R I C H**

Sté Fse B.F. GOODRICH, ZURICH

CONCOURS ET SOUMISSIONS

COMMUNE DE LANGENTHAL

La Municipalité de Langenthal, canton de Berne, ouvre entre les architectes, ingénieurs et géomètres de nationalité suisse et habitant la Suisse au moment de l'ouverture

un CONCOURS D'IDÉES

pour

l'élaboration du plan d'extension et d'aménagement du territoire de la Commune de Langenthal.

Une somme de 15.000 frs. est mise à la disposition pour 4 à 5 projets primés, qui sera distribuée en tous cas.

Les projets devront parvenir jusqu'au 20 janvier 1931.

Le dossier de concours peut être obtenu du Bauamt Langenthal contre paiement d'une somme de 30 frs. Ce dépôt sera restitué aux participants qui présenteront un projet complet.

Langenthal, le 30 juin 1930.

Pour le Conseil communal :
A. GAUMANN, avocat.

Technicum cantonal à Bienne

Pour cause de décès, une place de professeur à la division mécanique technique est mise au concours.

Enseignement: Branches techniques et moteurs hydrauliques, sous réserve d'échange des branches d'enseignement.

Exigences: Etudes théoriques complètes, ingénieur ayant longue pratique constructeur. Connaissance approfondie des langues allemande et française, l'enseignement étant bilingue.

Entrée en fonctions: Commencement du semestre d'hiver: 22 septembre 1930.

Traitement: 1^{re} Classe selon décret.

Pour tous les autres renseignements s'adresser à la Direction du Technicum cantonal à Bienne.

Les inscriptions avec pièces à l'appui doivent être adressées jusqu'au 31 juillet 1930 à la Direction soussignée.

Direction de l'Intérieur du canton de Berne:
Joss.

OFFRES ET DEMANDES D'EMPLOI

Technicien - conducteur de travaux

ayant la pratique des travaux du bâtiment, est demandé. Entrée immédiate. Offres avec références et prétentions sous chiffre 304 à l'Indicateur Vaudois, Lausanne.

Ancien élève Polytechnique (Paris) sachant anglais, 3 ans secrétaire de la direction d'un important organisme commercial, excellentes références,

recherche secrétariat technique ou commercial

Offres sous chiffres 303, à l'Indicateur Vaudois, Lausanne.

OFFRES ET DEMANDES D'EMPLOI

INGÉNIEUR ou TECHNICIEN

est demandé

pour le 1^{er} octobre, éventuellement avant, pour place stable.

Exigences: Connaissances dans les constructions en acier, spécialement construction des façades; statiques et calculation.

Offres avec curriculum vitae, copies de certificats et exigences sous

E-21930-U à Publicitas, Berne.

BREVETS

Offres d'exploitation de Brevets d'invention

IMER & DE WURSTEMBERGER ci-devant
E. IMER-SCHNEIDER INGENIEUR CONSEIL GENEVE

Les propriétaires des brevets suisses suivants désirent entrer en relation avec des fabricants suisses, en vue de la fabrication des articles brevetés, et seraient disposés à céder des licences d'exploitation ou à vendre leurs brevets.

N° 84 127, Ford Instrument Company Inc., pour: « Mécanisme de transmission de mouvement. »

N° 84 724, The Dunlop Rubber Co. Ltd., pour: « Réservoir à essence pour appareils aériens. »

N° 84 725, The Dunlop Rubber Co. Ltd., pour: « Réservoir à essence increvable, pour appareils aériens. »

N° 102 839, Società Italiana Ernesto Brada, pour: « Aube pour turbines à combustion interne. »

N° 127 380, C. E. A. T. Conduitori Elettrici ed Affini, pour: « Câble électrique unipolaire isolé, pour courant à haute tension, et procédé pour sa fabrication. »

N° 128 277, Frank Humphris, pour: « Presse à genouillère. »

N° 129 650, Charles C. Carrard, pour: « Procédé pour la confection de cavités annulaires dans les parois d'orifices traversant des pièces, machine pour la mise en œuvre de ce procédé et pièce obtenue selon ce dernier. »

N° 134 678, Vereinigte Aluminium-Werke A.-G., pour: « Korrosionsbeständige Aluminiumlegierung. »

Prière d'adresser les offres ou propositions à MM. Imer & de Wurstemberger ci-devant M. E. Imer-Schneider, Ingénieur-Conseil, 14, rue du Mont-Blanc, à Genève, qui les transmettront à qui de droit.

BREVETS D'INVENTION

Dessins — Modèles — Marques de Fabrique

NÆGELI & Cie, BERNE

Ingénieurs-Conseils

Bundesgasse 16 — Téléphone

Brevets d'invention

marques - dessins et modèles

A. BUGNION

Physicien diplômé de l'Ecole Polytechnique Fédérale. Ancien élève de l'Ecole Supérieure d'Electricité, à Paris.

Ancien expert technique au Bureau Fédéral de la Propriété Intellectuelle.

GENÈVE

Corraterie, 18
Téléph. 47.920

LAUSANNE

Grand Pont, 2
Téléph. 25.550



BOVARD & C^{IE}
BOLLWERK 15 BERNE