

Zeitschrift: Bulletin technique de la Suisse romande
Band: 56 (1930)
Heft: 15

Werbung

Nutzungsbedingungen

Die ETH-Bibliothek ist die Anbieterin der digitalisierten Zeitschriften. Sie besitzt keine Urheberrechte an den Zeitschriften und ist nicht verantwortlich für deren Inhalte. Die Rechte liegen in der Regel bei den Herausgebern beziehungsweise den externen Rechteinhabern. [Siehe Rechtliche Hinweise.](#)

Conditions d'utilisation

L'ETH Library est le fournisseur des revues numérisées. Elle ne détient aucun droit d'auteur sur les revues et n'est pas responsable de leur contenu. En règle générale, les droits sont détenus par les éditeurs ou les détenteurs de droits externes. [Voir Informations légales.](#)

Terms of use

The ETH Library is the provider of the digitised journals. It does not own any copyrights to the journals and is not responsible for their content. The rights usually lie with the publishers or the external rights holders. [See Legal notice.](#)

Download PDF: 15.03.2025

ETH-Bibliothek Zürich, E-Periodica, <https://www.e-periodica.ch>



ROULEMENTS A BILLES

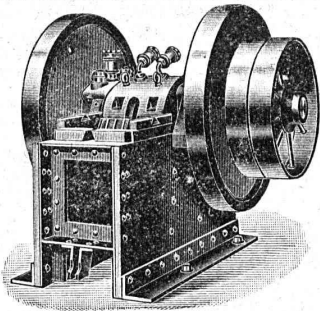
et

Roulements à rouleaux de précision

offrent le plus grand avantage dans toutes leurs applications
au point de vue

SÉCURITÉ DE FONCTIONNEMENT

AMSLER & Co, FEUERTHALEN (Suisse)



CONCASSEURS

de notre propre fabrication

machines de 1^{re} qualité munies de plaques de
sécurité excluant toute rupture,

stationnaires et roulantes

avec ou sans moteur, de 20 à 60 m³ de produc-
tion journalière, sont fournies à titre de vente
ou de location à des conditions vraiment
avantageuses par la maison

BRUN & C^{IE}, Fabrique de machines **Nebikon** (Lucerne)

Téléphone : N° 12. — Références de premier ordre. — Télégrammes : BRUN.

GARANTIE
années **10** Jahre

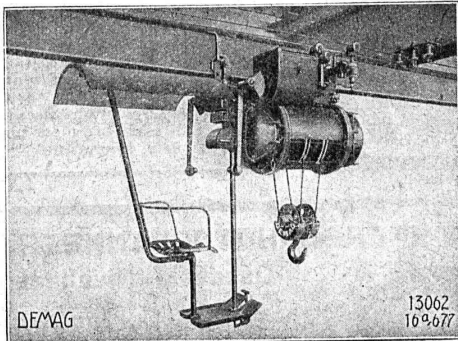
La Toiture
IDÉALE
Pour Usines,
Garages,
Chalets,
etc. etc.

Die
IDÉALE
BEDACHUNG
für Fabriken,
Garagen, Chalets usw.

Etanchéité
Légèreté,
Economie.

Wetterfest.
Leicht.
Sparsam

TRISTAR S^A
Genève



PALANS ÉLECTRIQUES

DEMAG

Modèles avec siège de conducteur
pour voie droite et à courbes.

Appareils de levage de réputation mondiale

G. BÆUMLIN, ing.
LUCERNE

TÉLÉPHONE N° 40

Palan Demag avec siège de conducteur accouplé.

Cumulus
Chauffe-eau électriques

Primulus
Bâtes électriques à
accumulation

FR. SAUTER S.A. BALE



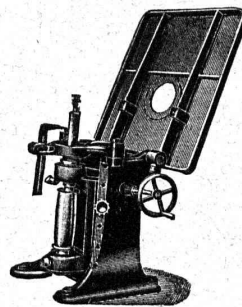
Garantie
contre les ouragans

Excellente ardoise pour couvertures
et revêtements de façades

Durée illimitée
Garantie 10 ans

Revêtements intérieurs de plafonds
et parois

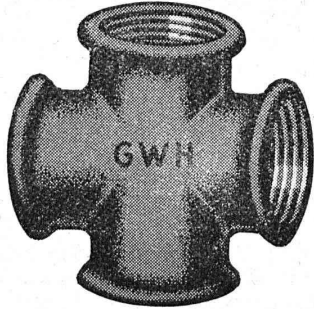
MACHINES A BOIS



Toupies en 10 modèles divers.

MULLER
& C^O S.A.
BRUGG

Pour conduites de
Gaz, Eau et Chauffage
Raccords en fonte malléable



G-W-H

Toute pièce est contrôlée et garantie entière
 est donnée pour son étanchéité, etc.

Représentation générale pour la Suisse :

Dunkel & Co., Bâle

Dreispietz - Tél. B. 99.37

Toutes les livraisons se font promptement,
 départ entrepôt Bâle.



Installations de soudure et
 de découpage autogène.
 Installations de métallisation
 procédé "Schorl".
 Gonfleurs de pneus.
 Inhalateurs d'oxygène.
 Réservoirs à benzine.
 Eclairages à acétylène.
 Armoires frigorifiques.

BUREAU POUR LA

Suisse Romande :

A. BAATARD, rue de la Barre, 9

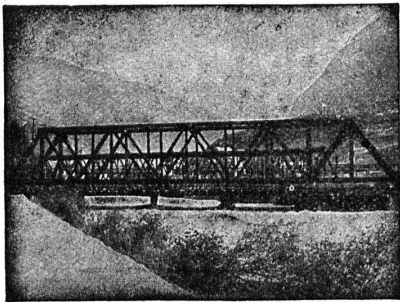
LAUSANNE

Téléph. 23.283

**Ateliers de Constructions métalliques
 et mécaniques**

GIOVANOLA FRÈRES S. A.

MONTHEY (Suisse)



Ponts et charpentes métalliques.
 Constructions entièrement soudées par procédé électrique.
 Ponts roulants. Grues. Vannes. Chaudronnerie en fer.
 Conduite forcée. :: Gazomètres.
 Réservoirs et appareils mélangeurs.
 Cuves à huile pour transformateurs.
 Serrurerie en bâtiment.



Volets à rouleau
HARTMANN & Co, BIENNE

Le titulaire du brevet suisse
 N° 128.332, relatif à un poste télé-
 phonique à verrouillage de l'appar-
 eil pour la transmission, désire en-
 trer en relations avec des fabricants
 suisses en vue de la cession de
 licences d'exploitation ou vente du
 brevet.

Les offres seront transmises par le
 Cabinet L. Fleisch, ingénieur-conseil,
 Grand-Chêne 2, Lausanne.

STEREOPHOTOGRAMMETRIE

Géodésie Nivellement

Cartographie

Bureau technique

LEUPIN et SCHWANK

Gryphenhübelweg 43 **BERNE**



SOCIÉTÉ ANONYME
BROWN, BOVERI & C^{IE}, BADEN

Bureaux techniques à Baden, Bâle, Berne, Lausanne

Si vous désirez une exploitation de tout repos,
employez nos

COFFRETS DE MANŒUVRE TYPE FC

munis de la



MARQUE DE QUALITÉ



de l'A. S. E.

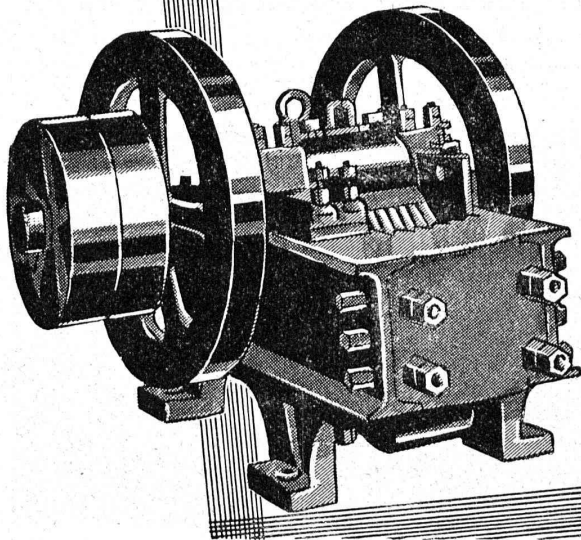
Demandez le procès-verbal des essais, le tarif et une description

S&K



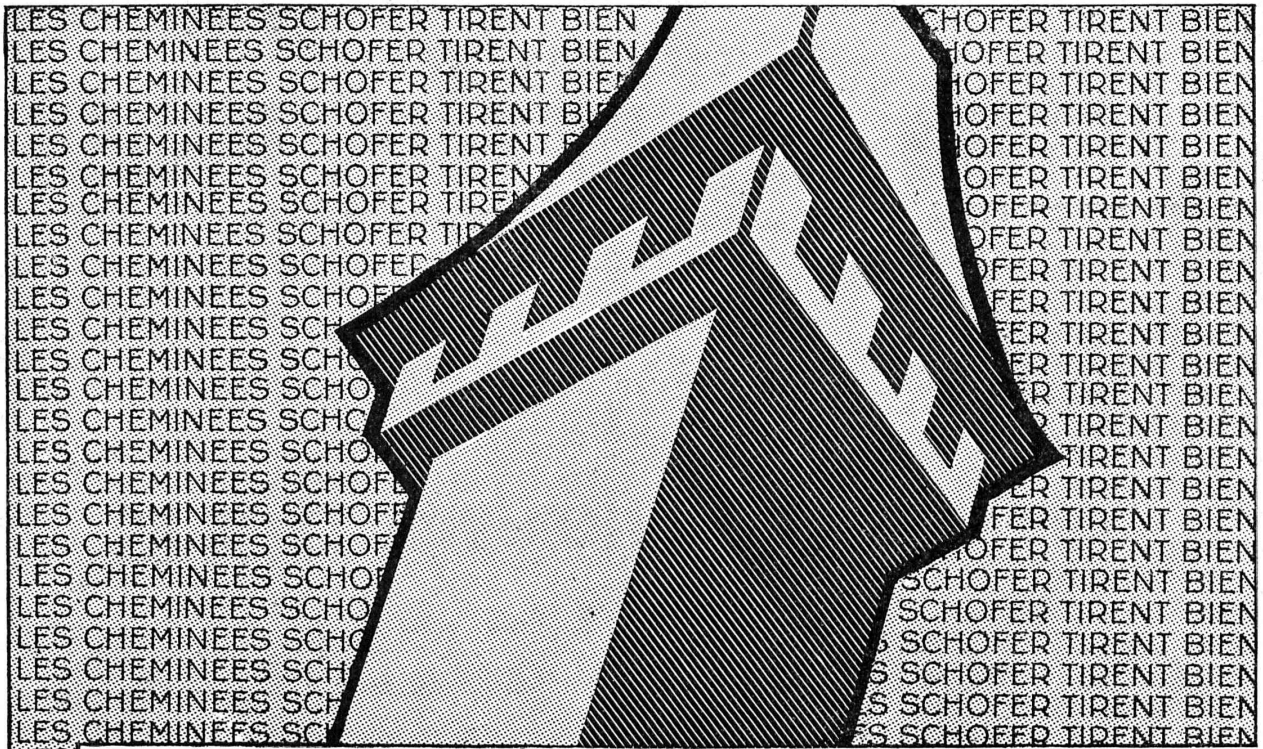
Le nouveau

Concasseur C
Ammann

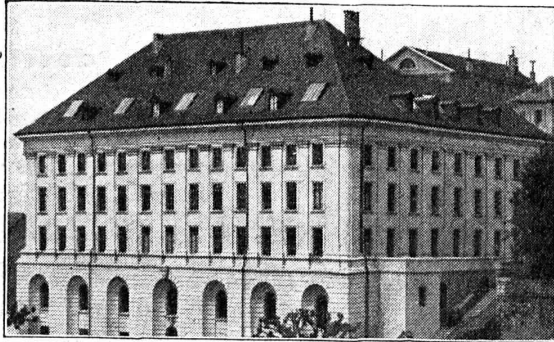


réduit les frais d'entretien à leur minimum. Grosse économie dans le travail, rendement élevé, minimum de force motrice sont quelques-uns de ses avantages. Notre nouveau concasseur C est l'aboutissant de 30 ans d'expérience. Demandez notre prospectus special.

U. AMMANN,
Ateliers de Constructions
S.A. Langenthal



Collège scientifique cantonal, Lausanne
Arch. : Charles Thévenaz, Lausanne



Les plus beaux bâtiments sont pourvus de cheminées Schofer!

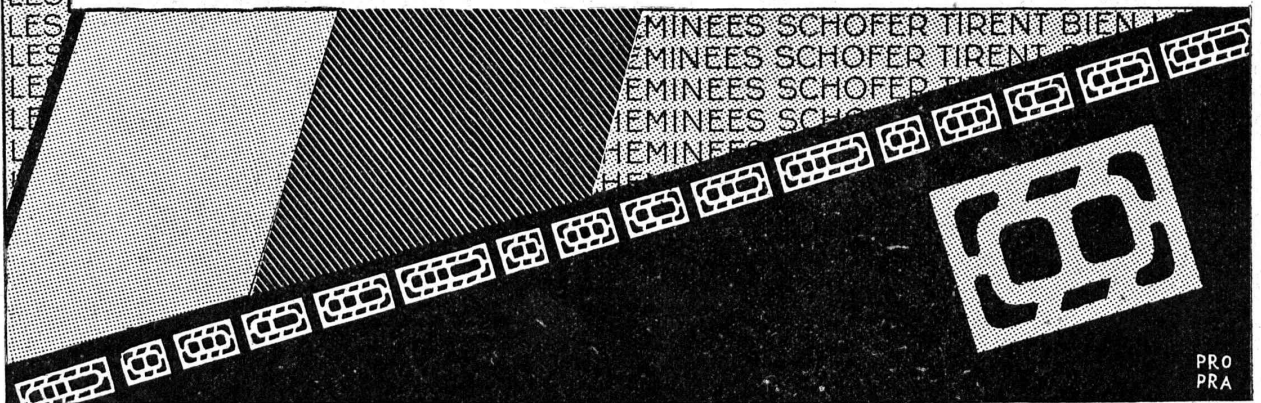
Leur tirage est parfait quelles que soient les conditions atmosphériques. Elles aèrent les cuisines et les pièces d'appartement, se posent rapidement et prennent peu de place. Elles sont une garantie contre les émanations de la fumée, qui peuvent se produire dans les cheminées

maçonnées et provoquer de coûteuses réparations. Les cheminées Schofer existent en plus de 30 profils et pour tous genres d'immeubles: de la petite maison locative ou villa au plus grand édifice public. Nos spécialistes vous conseilleront gratuitement dans tous les cas spéciaux.

FABRIQUE DE CHEMINÉES ALLSCHWIL

Représentants en Suisse Romande:

Neuchâtel: René Convert, Ingénieur, Maladière, 30
La Chaux de Fonds: Maison Nuding, matériaux de construction
Lausanne: Louis Rossi, architecte, 11, Place St. François
Genève: Ernest Kühni, matériaux de construction, 4, rue du Nant



PRO
PRA

SULZER

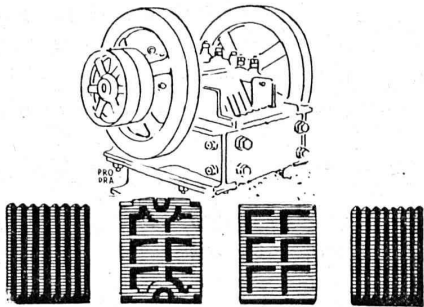
Pompes centrifuges

pour stations de distribution d'eau municipales et communales, toutes exploitations agricoles et industrielles, installations d'accumulation, alimentation de chaudières, irrigation et drainage, service d'incendie, pompage d'eaux d'égout et fonçage de mines. Pompes domestiques à fonctionnement automatique. Pompes sur chariots.

Ventilateurs

hélicoïdaux pour pressions . . . jusqu'à 10 mm de colonne d'eau, à basse pression pour pressions de 10 - 100 mm de colonne d'eau, à moyenne pression p. pressions de 60 - 300 mm de colonne d'eau, à haute pression pour pressions de 60-2000 mm de colonne d'eau. Exécutions spéciales livrées pour des débits jusqu'à 500 m³/sec.

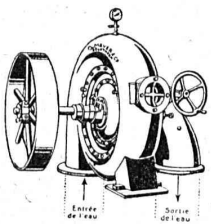
SULZER FRÈRES, SOCIÉTÉ ANONYME, WINTERTHUR



MACHOIRES
de concasseurs en
acier dur au manganèse

OEHLER

Usines Métallurgiques Oehler & Co S.A. Aarau



O. Meyer & Cie, Soleure
Atelier de Construction p^r Turbines

Turbines Pelton
Turbines Francis
Turbines à haute pression pour
éclairage électrique
de 1 m. jusqu'à 220 m. de chute.

Installations de turbines exécutées ces derniers temps par notre Maison

Dans les **FABRIQUES** suivantes :

Société du gaz, Vallorbe ; Touchon & Cie, fournitures d'horlogerie, Valangin ; Lauener, fournitures d'horlogerie, Chez-le-Bart ; Fabrique de tabacs Burrus, Boncourt ; Elsasser & Co., tisseranderie, Kirchberg près Berthoud ; Fabrique de draps, Langendorf ; Girard frères, horlogerie, Granges ; Hegnauer S. A., Aarau ; Juillard & Cie, Cortébert ; Fritschy, frères, horlogerie, Malleray ; Walliser & Cie, horlogerie, Cormoret ; Liengme, horlogerie, Cormoret ; Usine des produits alimentaires du Torent, Cormoret ; Feltn, propr. Grandcourt ; Bertschinger & Cie, Lenzbourg ; Fasel, fabricant, Boudry.

Dans les **SCIERIES** de MM. :

Bas-de-Sachet S. A., Cortaillod ; Heuby frères, Le Sentier ; Tornare frères, Charmey s/ Broc ; Overnay, Charmey ; Renfer & Cie, S. A., Bienne-Bözingen (2 turbines) ; Henchoz, Diablerets ; Varidel, Molondin ; Strahm, Lamboing ; Glur, Cortébert.

dans les **MOULINS** de MM. :

Bossy frères, Corcelles près Payerne (2 turbines) ; Bossy & Cie, Serrières ; Sallin, Villaz-Saint-Pierre ; Vallat, Beurnevésin ; Berset, Autigny ; Brönimann, Bière ; A. Christen, Lyss ; Schneider frères, Bätterkinden ; Betschen & Cie, Fribourg ; Müller, Dompierre ; Bussmann, Olten ; Sommer, Oberburg ; Leibundgut frères, Langnau ; Joh. Schenk & Cie, Berthoud ; Moulin agricole, Curttilles.

UNION DES PARQUETERIES SUISSES BERNE

Travaux de parqueterie en tous genres

s'occupe de la fourniture et pose sur
lambourrage, asphalte ou asphaltine
(nouveau technique).

groupe **les meilleures parqueteries de la**
Suisse romande.

Demander **adresses des représentants** dans les
principales villes.

GIPS-UNION S. A., Usine de Bex

Plâtres et Produits de plâtre

Planches de plâtre

pour plafonds et revêtements.

Carreaux de plâtre brevetés

pour cloisons.

Matériaux légers, secs, isolants, insonores
et incombustibles.

DÉCORATIONS EN STAFF

Fabrication spéciale brevetée
et meilleur équivalent des travaux exécutés sur place.

Se les procurer de préférence chez

ERNEST HABERER & C^{IE} - BERNE
SULGENAUWEG, 38 **Téléph. : Bollwerk 29.43**

Exécution prompte et soignée de commandes directes suivant
nos catalogues et de travaux d'après plans spéciaux.

Compositions spéciales avec les motifs de nos catalogues pour
plafonds, murs, etc. en tous genres et grandeurs, d'après
indications, sont faites gratuitement.

Conditions avantageuses — Catalogues à disposition

Demandez croquis et propositions de nos

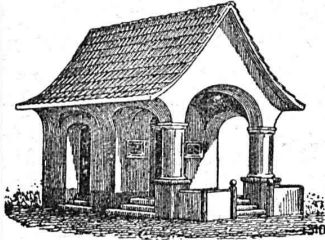
Décorations en Staff modernes de toute dernière création

Sac en papier spécial PAVAG est sûrement l'emballage idéal pour chaux, plâtre ou ciment!



80 % de la Production mondiale de Ciments, Chaux, Plâtre est paqueté en sacs Papier. (BUILDING SUPPLY NEWS)

Bureaux de vente: Rämistrasse, 3 Téléphone: Limmat 28 75



PLAFONDS, CLOISONS, CORNICHES, PLANCHERS, Revêtements de toutes sortes exécutés avec le support pour mortier

„TREILLAGE EN TERRE CUITE“

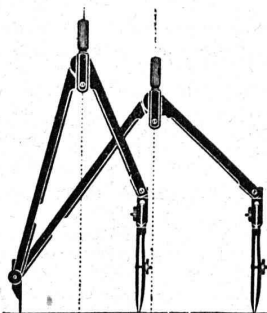
sont exempts de toutes fissures, inaltérables aux influences atmosphériques, incombustibles et extrêmement durables

Nombreuses références

Demandez prospectus et échantillons

Médailles d'or: Berne 1914. Barcelone 1920

FABRIQUE SUISSE DE TREILLAGE EN TERRE CUITE S.A., LOTZWIL-BERNE



Kern
AARAU

COMPAS SUISSES
de haute précision

KERN & C^{IE}, Soc. An., AARAU

Sagrave S. A., à Lausanne

Adresse: Case postale Ouchy — Téléphone 22.997

Bureau à AMPHION-LES-BAINS (Hte Savoie) — Téléphone 5

Spécialité de sables et graviers du lac pour béton armé

Importantes installations de triage et concassage produits bruts et concassés, triés ou tout venant en toutes granulations, pour toutes applications, petit gravier d'allée, sable moulu, tamisé à 2 mm. pour crépissages fins, enduits et jointoyages. — Poussière de roche (Filler) pour liant dans les mortiers bitumineux. — Entreprise de dragage, construction port, canaux, jetées, enrochements.

SPÄLTI FILS & C^{ie}, VEVEY

Rue des Chenevières, 11

Téléphone 9.40

Réparation. Transformation. Rebobinage
Livraison. Achat. Echange de Machines.
Transformateurs, Appareils électriques
:: :: de toutes provenances :: ::

Même maison à Zurich, Hardturmstrasse 121

LINOLÉUMS tous genres et toutes provenances, pour villas, cliniques, bureaux, etc.

PLANCHÉOL Planchers sans joints, bon marché, hygiéniques.

ASPHALTAGES de toitures, trottoirs, garages, Produits isolants.

CELOTEX

Représentant pour le Canton de Vaud.

GIROUD S.A.

LAUSANNE, 10, Rue de Bourg

Tél. 22.040

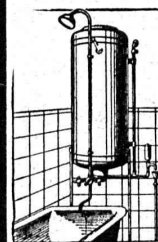


S. A. FABRIQUES DE MEUBLES
Horgen-Glaris à Horgen

Maison suisse la plus importante pour

AMEUBLEMENT

de Salles de concert, théâtres, cinématographes, restaurants, cafés, salles à manger, vestibules etc.

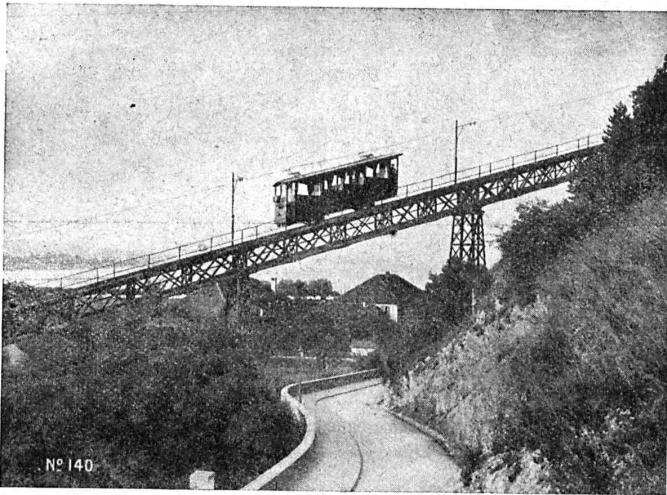


INSTALLATIONS SANITAIRES
Maison Daniel PERRET

Perret frères, LAUSANNE, 6-8, Av. de Béthusy

Installation d'Usines, Villas, Salles de bains simples et modernes. — Système anglais.

MAGASIN D'EXPOSITION ET DE VENTE
Maison fondée en 1888. TÉLÉPHONE 25.581

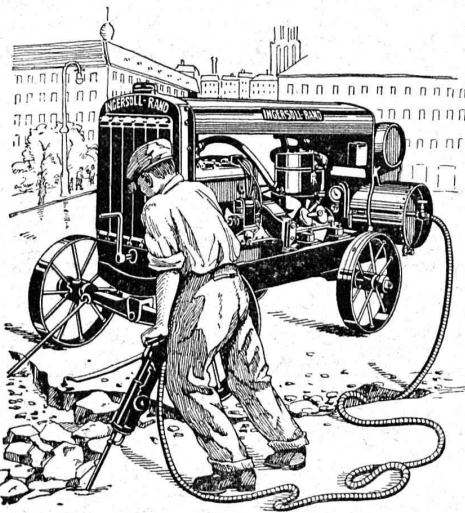


Funiculaire Bienne - Macolin.

Société des Usines de L. de Roll
Fonderie de Berne

Télégrammes : Fonderie de Berne à Berne Téléphone : Bollwerk 50.00

- Appareils de levage** de tous genres.
- Dragues à câbles** pour l'extraction de gravier et de sable.
- Matériel de chemins de fer** : Branchements, Croisements, Chariots transbordeurs, Ponts tournants etc.
- Chemins de fer Funiculaires** avec freins de sûreté brevetés.
- Treuil de halage.**
- Superstructures à crémaillères** des systèmes Riggerbach, Abt, Strub, Peter, etc.
- Barrages** : Vannes de toutes grandeurs et systèmes pour barrages, canaux et entrées de turbines, **Grilles et Râteaux mécaniques** pour le nettoyage des grilles.
- Constructions Mécaniques** de tous genres.
- Fonte grise.** — Renseignements à disposition.



Les installations de

Compresseurs - Brise-béton - Fouloirs
Marteaux perforateurs
INGERSOLL - RAND

sont économiques et d'un grand rendement.

Demandez offres, liste de références et visite d'ingénieur à

ROBERT AEBI & C^{IE} S. A.

Téléph. : Selnau 17.50 **ZURICH** Werdmühleplatz, 2

TUYAUX

- Fonte pression „CHOINDEZ” à emboîtement et accessoires goudronnés.
- En acier „MANNESMANN” à emboîtement et pour souder à l'aotogène et accessoires goudronnés et jutés.
- En fonte salubre „CLUS” Série A, à emboîtement et access. goudronnés.
- En fonte française et raccords bruts.
- En fer étiré, exécution ordinaire, noirs et galvanisés avec manchons.
- En fer, pour Serruriers ; noirs, non taraudés et non manchonnés.
- En aciers, dits Bouilleurs, pour chaudières, noirs, bouts lisses, sans manchons.

Raccords de tuyaux „GF”
noirs et galvanisés.

Coudes à l'équerre
sans soudure, noirs, pour tubes Bouilleurs.

Max Schmidt & C^o

22, Place St-Laurent, 24, LAUSANNE



SOCIÉTÉ DES
USINES DE LOUIS DE ROLL

CLUS

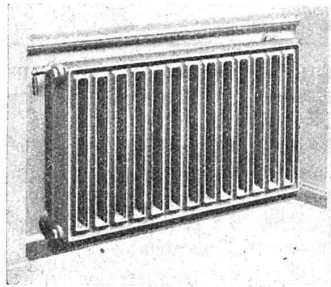
USINE DE CLUS
À KLUS (CT. DE SOLEURE)



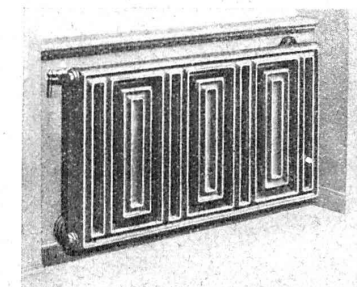
Radiateur
pour pose libre.
Efficace, utile et joli.

Radiation
de la chaleur par
la face avant.

Chauffage de l'air
par la face arrière.



Radiateur normal „Columbus”

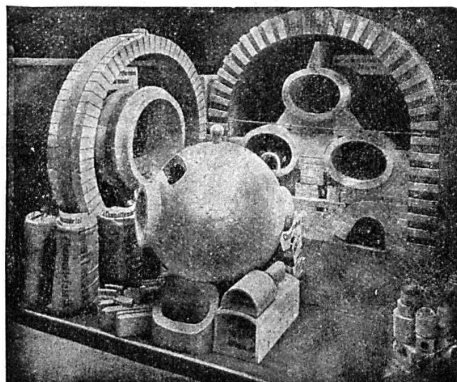


Radiateur spécial „Columbus”

Exécution très
soignée exigeant des
consoles murales
et des raccords
dissimulés,
des robinets
spéciaux
et des connexions
à vis pour le retour.

⊕ Brevet

Brevet ⊕



Fabrique de Produits Réfractaires Lausen S. A.

Fondée en 1872 **Lausen (Bâle-Camp.)** Téléphone N° 27

Matériaux réfractaires à l'usage de toutes les industries
et pour tous genres de fours.

PRODUITS RÉSISTANT AUX ACIDES

Exposition Nationale Berne 1914 : Médaille d'or.

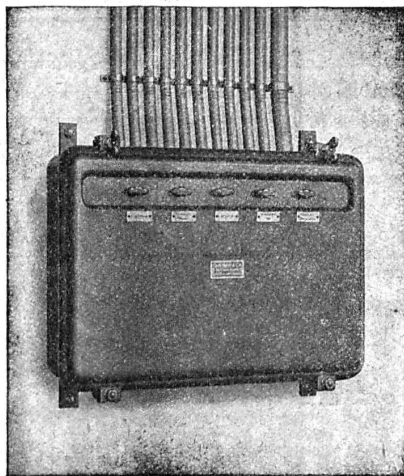
CHARLES MAIER & C^{IE}

FABRIQUE D'APPAREILS ELECTRIQUES - SCHAFFHOUSE

16, Place St-François
Téléphone 27.222

Bureau de **LAUSANNE**

Adr. télégr. :
Maierélec, Lausanne



Coffret pour installations de lumière.

Gros appareillage, pupitres de commande
pour l'équipement des

Usines électriques - Stations transformatrices
Stations en plein air

Coffrets de manœuvre pour moteurs et chauffage

Batteries de coffrets de manœuvre

Coffrets blindés pour installations de lumière

Commandes électriques pour sonneries d'église