

Zeitschrift: Bulletin technique de la Suisse romande
Band: 56 (1930)
Heft: 16

Werbung

Nutzungsbedingungen

Die ETH-Bibliothek ist die Anbieterin der digitalisierten Zeitschriften. Sie besitzt keine Urheberrechte an den Zeitschriften und ist nicht verantwortlich für deren Inhalte. Die Rechte liegen in der Regel bei den Herausgebern beziehungsweise den externen Rechteinhabern. [Siehe Rechtliche Hinweise.](#)

Conditions d'utilisation

L'ETH Library est le fournisseur des revues numérisées. Elle ne détient aucun droit d'auteur sur les revues et n'est pas responsable de leur contenu. En règle générale, les droits sont détenus par les éditeurs ou les détenteurs de droits externes. [Voir Informations légales.](#)

Terms of use

The ETH Library is the provider of the digitised journals. It does not own any copyrights to the journals and is not responsible for their content. The rights usually lie with the publishers or the external rights holders. [See Legal notice.](#)

Download PDF: 15.03.2025

ETH-Bibliothek Zürich, E-Periodica, <https://www.e-periodica.ch>

BULLETIN TECHNIQUE DE LA SUISSE ROMANDE

ORGANE DE PUBLICATION DE LA COMMISSION CENTRALE POUR LA NAVIGATION DU RHIN
ORGANE DE L'ASSOCIATION SUISSE D'HYGIÈNE ET DE TECHNIQUE URBAINES
ORGANE EN LANGUE FRANÇAISE DE LA SOCIÉTÉ SUISSE DES INGÉNIEURS ET DES ARCHITECTES

ainsi que de la Société vaudoise des Ingénieurs et des Architectes, de l'Association des Anciens Elèves de l'Ecole d'Ingénieurs de l'Université de Lausanne et des Groupes Romands de la G. e. P.

ABONNEMENTS :

Suisse : 1 an, 12 francs
Etranger : 14 francs

Pour sociétaire :

Suisse : 1 an, 10 francs
Etranger : 12 francs

Prix du numéro :
75 centimes.

Pour les abonnements
s'adresser à la librairie
F. Rouge & C°, à Lausanne.

COMITÉ DE REDACTION

Président : R. NRESER, ingénieur, à Genève.
Secrétaire : EDM. EMMANUEL, ingénieur, à Genève.

MEMBRES :

Fribourg : MM. L. HERTLING, architecte ; A. ROSSIER, ingénieur ; R. DE SCHALLER, architecte. — *Vaud* : MM. C. BUTTICAZ, ingénieur ; EPITAUX, architecte ; E. JOST, architecte ; A. PARIS, ingénieur ; CH. THÉVENAZ, architecte. — *Genève* : MM. L. ARCHINARD, ingénieur ; CH. WEIBEL, architecte. — *Neuchâtel* : MM. ED. ELSKES, ingénieur ; A. MEAN, ingénieur cantonal ; E. PRINCE, architecte. — *Valais* : MM. J. COUCHEPIN, ingénieur, à Martigny ; HAENNY, ingénieur, à Sion.

REDACTION : H. DEMIERRE, ingénieur.
VEVEY, Rue de la Madeleine, 15.

CONSEIL D'ADMINISTRATION DU BULLETIN TECHNIQUE

A. DOMMER, ingénieur, président. — M. IMER. — H. MRYER, architecte. — F. ROUGE, libraire — E. SAVARY, ingénieur.

ANNONCES :

50 centimes la ligne
Rabais pour annonces répétées

Demandez tarif spécial
pour fractions de pages à

l'Indicateur Vaudois
(Société Suisse d'Édition)
Jumelles, 4, Lausanne.

ADMINISTRATION : LIBRAIRIE F. ROUGE & C°, RUE HALDIMAND, 6, LAUSANNE

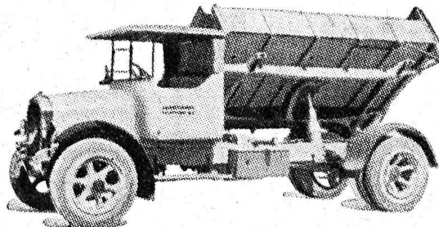


Installations d'aspiration

et de transport pneumatique pour menuiseries, ateliers de polissage, fonderies, fabriques de ciment, etc.

VENTILATION S. A. - STÆFA - ZURICH

Camions
reversibles de
3 côtés, Remorques



Camions
à tous usages
3 à 6 tonnes

Fabrique d'Automobiles

BERNA

S. A. OLTEN

LUXFER

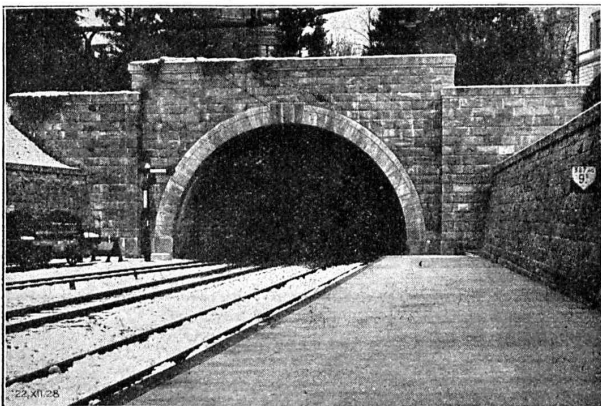
Les Fenêtres béton pour fabriques sont meilleur marché que celles en fer forgé.
Demandez nos prospectus.

ROB. LOOSER & C^{ie}., ZURICH (TÉLÉPHONE SELNAU 7295)

HELIOGRAPHIE

A. MOREL LAUSANNE

JUMELLES 2 TÉL: 28 327 C.CH: II 639
MAISON FONDÉE EN 1905



Tunnel du „Ulberg“ à Zurich.

Entreprise Générale de Bâtiments
et de Travaux publics

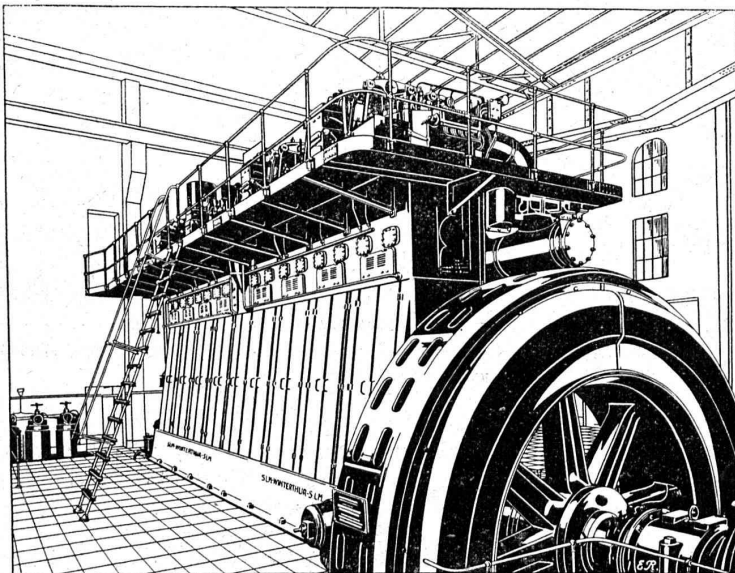
J. J. RUEGG & C^o

39, Bühstrasse ZÜRICH Bühstrasse, 39

Terrassements - Canalisations
Maçonnerie - Béton armé

BUREAU D'INGÉNIEUR

Moteurs Diesel „S. L. M.-Winterthur“



Cia. Sevillana de Electricidad, Sevilla (Espagne).

Installation d'un Moteur Diesel „S. L. M. - Winterthur“ de 3000 Cv., 8 cylindres à 4 temps, à injection mécanique, avec alimentation par turbo-soufflante à gaz d'échappement système Buchi.

à injection mécanique et par
insufflation, pour installations fixes,
bateaux et locomotives.

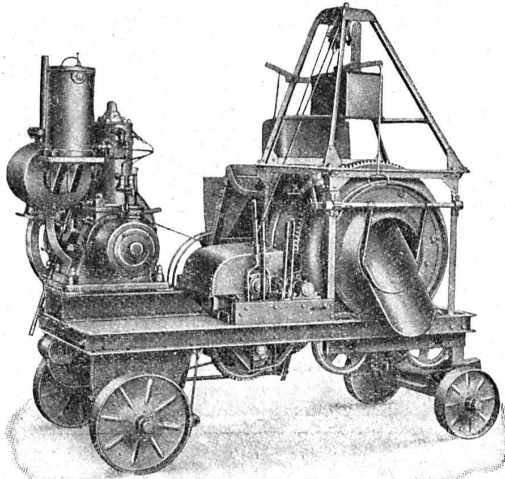
Très appropriés comme
machines de pointe et de réserve
pour usines électriques.

Unités jusqu'à 4500 Cv. de puissance.
Frais d'installation relativement faibles.
Mise en service instantanée.

**Société Suisse pour la Construction de Locomotives et de Machines
Winterthur**

LA BÉTONNIÈRE QU'IL VOUS FAUT

c'est la



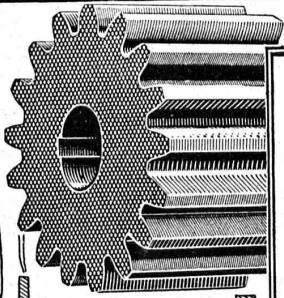
Bétonnière „Raco de Roll“

Rendement 4-20 m³ à l'heure.
Fabrication suisse de tout 1^{er} ordre.
Meilleures références.

Concasseurs. Matériel roulant. Explosifs de sûreté.
Monte-charges rapides. Outils pour entrepreneurs.

ROBERT AEBI & C^{IE}, S.A., ZURICH

Maison fondée en 1880.



Engrenages silencieux en „Céloron” Tissu,

imperméables à l'eau, aux graisses, huiles, essences, etc. Les acides et les solutions alcalines sont sans action sur le Céloron. Il résiste aux températures élevées sans se ramollir. Il résiste aux chocs et à l'usure. Un pignon en Céloron ne se déforme jamais, il reste silencieux à toutes les vitesses, prévient les pannes, dure plus longtemps qu'aucun autre pignon, et augmente la longévité des machines et appareils. Production annuelle 4 1/2 millions de pièces environ.

Zwilchenbart S. A., Dépt, Techn., Bâle



Si vous vous rendez à la

WOBA

16 août-14 septembre

Exposition suisse d'habitations Bâle

Vous en emporterez la conviction que le linoléum est le revêtement préféré pour le recouvrement du plancher.

Visitez le Stand N° 84 de la

SOCIÉTÉ ANONYME DU

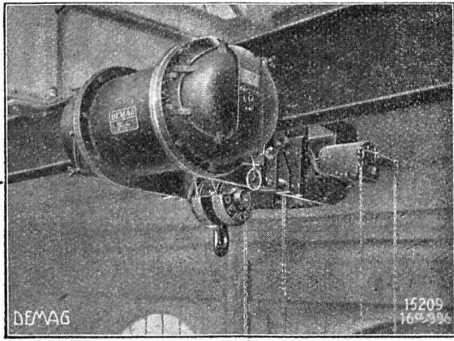
LINOLEUM

GIUBIASCO

BUREAU CENTRAL DE VENTE BÂLE

Plus de **6000 m²** de nos produits couvrent le sol de l'exposition et notamment les planchers des maisons-types à la Colonie

EGLISEE



Chariot court avec palan Demag.

PALANS ÉLECTRIQUES **DEMAG**

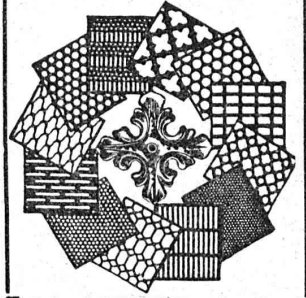
Modèle spécial «Le chariot court.»
Minimum d'encombrement en hauteur.

Appareils de levage de réputation mondiale

G. BÆUMLIN, ing.
LUCERNE

TÉLÉPHONE N° 40

Tôles perforées



H. HEER & C°
OLTEN 7318

Tuyaux de canalisation

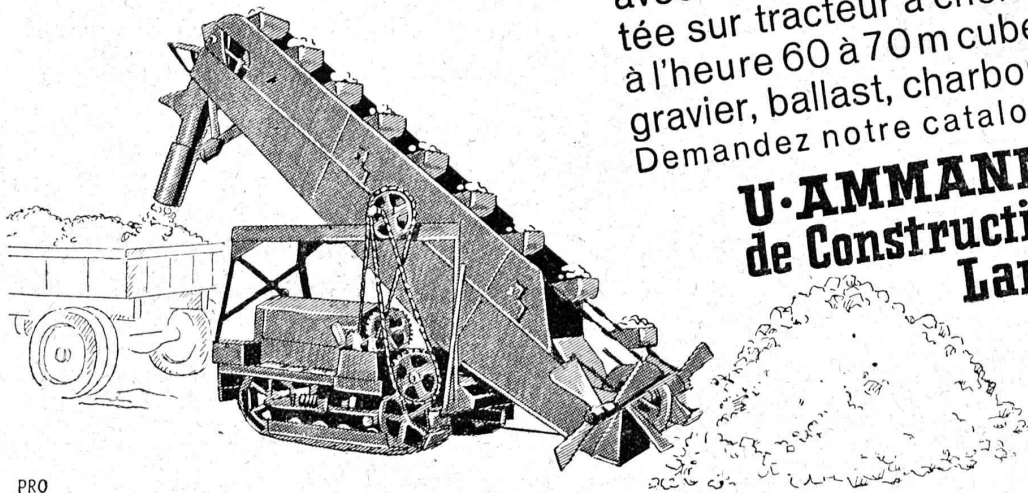
en Fonte et Mannesmann

Francillon

LAUSANNE

Installations de chargement

avec chargeuse-pelleteuse mon-
tée sur tracteur à chenille - charge
à l'heure 60 à 70 m cubes de sable,
gravier, ballast, charbon, coke, etc.
Demandez notre catalogue spécial.



**U-AMMANN, Ateliers
de Constructions S.A.**
Langenthal



PRO
PRA

S. A. des CABLERIES et TRÉFILERIES COSSONAY-GARE

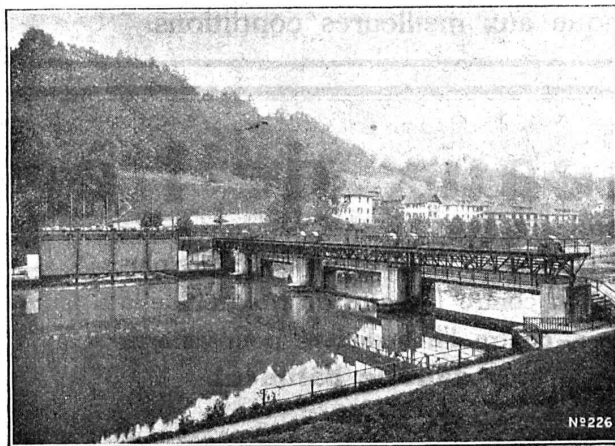
Adr. télégr. : CABLERIES

Téléph. : LAUSANNE 8.181

Fils et cordes de cuivre. — Fils et cordes d'aluminium.
Fils et câbles isolés au caoutchouc. — Tubes isolants.

Câbles souterrains pour force et lumière.

Câbles souterrains pour la téléphonie et la télégraphie.



Barrage de l'usine de la Felsenau, Berne.

Société des Usines de L. de Roll Fonderie de Berne

Télégrammes : Fonderie de Berne à Berne Téléphone : Bollwerk 50.66

Appareils de levage de tous genres.
Dragues à câbles pour l'extraction de gravier et de sable.

Matériel de chemins de fer : Branchements, Croisements, Chariots transbordeurs, Ponts tournants etc.

Chemins de fer Funiculaires avec freins de sûreté brevetés.

Treuiis de halage.

Superstructures à crémaillères des systèmes Riggensch, Abt, Strub, Peter, etc.

Barrages : Vannes de toutes grandeurs et systèmes pour barrages, canaux et entrées de turbines, **Grilles et Râteaux mécaniques** pour le nettoyage des grilles.

Constructions Mécaniques de tous genres.
Fonte grise. — *Renseignements à disposition.*

Société Suisse d'Explosifs Cheddite et Dynamite

Bureau à Liestal : Tél. 182. Usines à Isleten (Ct. d'Uri) et Liestal

livre à des conditions avantageuses

DYNAMITE

 de toutes forces

Explosifs de sûreté 1^{re} qualité

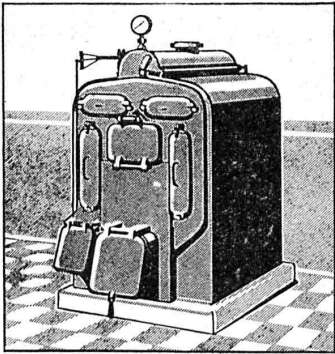
CHEDDITE ET TELSITE

MÈCHES ET DÉTONATEURS

Agents généraux pour la Suisse romande :

PETITPIERRE FILS & C^{ie}, NEUCHÂTEL
TÉLÉPHONE 3.15





SULZER

Chauffages centraux

Récupération de chaleur. - Chauffage à combustion d'huile.
Production de chaleur par l'électricité.

SULZER FRÈRES, Société Anonyme, **WINTERTHUR**
Bureau à **Lausanne**: 11, rue du Midi, 11. — Téléphone : 23.367

LA BANQUE CANTONALE VAUDOISE

met ses services à la disposition de

MM. les INDUSTRIELS, COMMERÇANTS et PARTICULIERS

Toutes opérations de banque aux meilleures conditions.

Les panneaux de liège

„Dilatite“

sont l'isolant le plus **efficace** et le plus **durable** contre la perte du froid et de la chaleur, contre l'humidité et pour amortir le bruit **dans le bâtiment**.

„Dilatite“ est un liège perfectionné

Seuls fabricants :

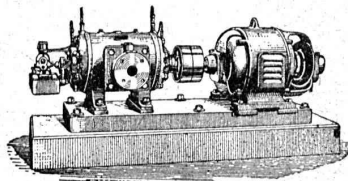
Fabrique de liège aggloméré

WANNER & C^{ie} S^{lé} A^{me}, Téléphone No 11, **HORGEN**

COMPRESSEURS - POMPES A VIDE

ESSOREUSES

Machines spéciales pour
la teinture et l'apprêt.
les références.



Machines pour travailler
les métaux en feuilles.
(Système Jäcklin Frères).

Atel. de Constr.

BURCKHARDT

Soc. Anon., Bâle

TANKS ET RÉSERVOIRS

Charpentes, Ponts, Mâts

Barrages, Conduites forcées, Grues, Tôlerie,
Gazomètres, Fenêtres, Portes embouties en fer, etc.

BUSS & BALE

CONTRE LE BRUIT
LA CHALEUR
LE FROID

LIEGE

AGGLOMERE

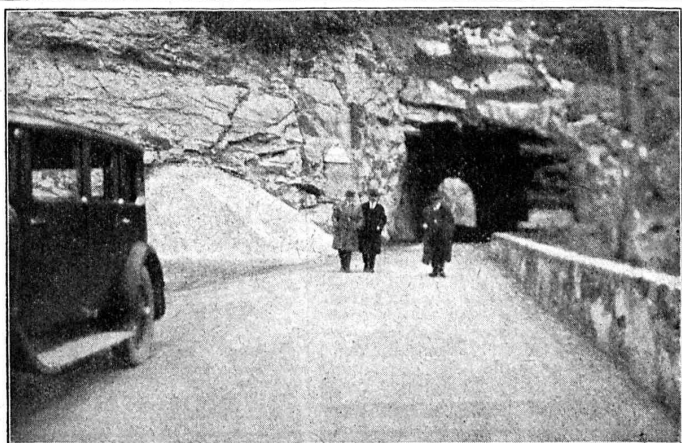
LIEGE AGGLOMERE S.A. KÄPFNACH - HORCEN

LOUIS ROSSI REPRESENTANT DEPOSITAIRE
11 PL. ST. FRANÇOIS TEL. 26,201 **LAUSANNE**

Bimoid

Emulsion de bitume colloïdale

Matière pour la construction moderne des routes



Application en surface

FABRICANTS :

Minéral S. A. Brigue
Bâle — Téléph. : Safran 68.69

REPRÉSENTANTS :

- A. Schneebeli, Entrepreneur, Vevey, pour le Canton de Vaud ;
- Ed. Glasson & Co., Bulle, pour le Canton de Fribourg ;
- Portier & Camper, Genève, pour le Canton de Genève ;
- Comptoir Général de Matériaux de Construction S. A., La Chaux-de-Fonds, pour le Canton de Neuchâtel.

Bimoid

Emulsion de bitume colloïdale

Application en surface, tapis, imprégnation, rhabillage

CONCOURS ET SOUMISSIONS

SIERRE - PLAGE DE GÉRONDE

Concours d'idées

Le C. N. S. ouvre un concours entre les Ingénieurs, les Architectes et les Géomètres établis en Suisse, pour l'aménagement d'une plage et établissement de bains, au lac de Gêronde, à Sierre.

Les renseignements et programme sont à demander contre versement d'une finance de Fr. 10.— au Président du C. N. S., M. Richon, ing. à Sierre s/Gêronde.

Soumission de travaux de constructions

pour le nouveau bâtiment de la Caisse Nationale Suisse d'Assurance en cas d'accidents, Berne

Les travaux de terrassement et de maçonnerie, les travaux de béton armé, les travaux de canalisation, ainsi que les travaux de pierres artificielles et pierres de taille

pour le nouveau bâtiment qui doit être érigé à la Laupenstrasse-angle Seilerstrasse, sont mis au concours entre les entreprises de constructions domiciliées en Suisse.

Les plans et le cahier des charges sont déposés au bureau des architectes chargés de diriger la construction, du 29 juillet au 7 août, à disposition des intéressés, où les formulaires de soumission peuvent également être retirés.

Les soumissions portant la mention «Soumission pour la Maison Suva à Berne» doivent être adressées à la Direction de la Caisse Nationale Suisse d'Assurance en cas d'accidents, Lucerne, jusqu'au 14 août 12 heures.

Les architectes

Salvisberg & Brechbühl, Berne

Muristrasse 8 d

P. 101 Y

Berne, le 19 juillet 1930.

Entrepreneurs et Constructeurs!

Grâce à la mise en exploitation d'Usines de Ciment hors Trust en Suisse, la collectivité a bénéficié, depuis une année, d'une économie de plusieurs millions.

Utilisez le Ciment supérieur PETRUS

Fabrication entièrement au point et régulière.
Livraison directe du fabricant au consommateur.

Seule usine HORS TRUST en Suisse romande.

En la soutenant vous sauvegardez vos propres intérêts.

Prix intéressants. — GROS ET DETAIL

Pour commandes: Demandez liste de prix et sacs, échantillon gratuit à la Direction de l'Usine à **VERNIER-GENÈVE - Tél. 21.585**



L'ECOLE LÉMANIA
LAUSANNE
prépare vite et très bien pour
POLYTECHNICUM
Ecole des Beaux-Arts, Paris
Ecole spéciale d'Architecture, Paris

DEMANDE D'EMPLOI

Jeune

dessinateur-architecte

ayant fait plusieurs années de pratique, au courant du travail moderne, **cherche place** dans un bureau d'architecture. Certificats et renseignements à disposition. Ecrire sous chiffre **306** à l'Indicateur vaudois, Lausanne.

BREVETS

Brevets d'invention marques - dessins et modèles

A. BUGNION

Physicien diplômé
de l'Ecole Polytechnique Fédérale.
Ancien élève de l'Ecole Supérieure d'Electricité, à Paris.
Ancien expert technique
au Bureau Fédéral
de la Propriété Intellectuelle.

GENÈVE

Corraterie, 13
Téléph. 47.920

LAUSANNE

Grand Pont, 2
Téléph. 25.550

Brevets d'Inventions

Cabinet L. FLESCHE, Ingénieur-Conseil,
2, Grand-Chêne, LAUSANNE Téléph. 29.105
Fondé en 1910.



BOVARD & Co

BOLLWERK 15 BERNE



Comme premier enduit
utilisez



(produit à base de plomb)
pour fer, bois, éternit, etc.

SUBOX S. A.

187, Langstrasse ZÜRICH 5 Langstrasse, 187

MANUFACTURE de Produits Céramiques et Réfractaires S. A. LAUSEN

PRODUITS RÉFRACTAIRES: BRIQUES, PLANELLES, DALLES, MORTIER, MOUFLES, CREUSETS

Carrelages céramiques rouges et jaunes. Briques de parement

TUYAUX EN GRÈS, AUGES, CUVES — KLINKERS — BRIQUES ÉMAILLEES