

Zeitschrift: Bulletin technique de la Suisse romande
Band: 56 (1930)
Heft: 17

Werbung

Nutzungsbedingungen

Die ETH-Bibliothek ist die Anbieterin der digitalisierten Zeitschriften. Sie besitzt keine Urheberrechte an den Zeitschriften und ist nicht verantwortlich für deren Inhalte. Die Rechte liegen in der Regel bei den Herausgebern beziehungsweise den externen Rechteinhabern. [Siehe Rechtliche Hinweise.](#)

Conditions d'utilisation

L'ETH Library est le fournisseur des revues numérisées. Elle ne détient aucun droit d'auteur sur les revues et n'est pas responsable de leur contenu. En règle générale, les droits sont détenus par les éditeurs ou les détenteurs de droits externes. [Voir Informations légales.](#)

Terms of use

The ETH Library is the provider of the digitised journals. It does not own any copyrights to the journals and is not responsible for their content. The rights usually lie with the publishers or the external rights holders. [See Legal notice.](#)

Download PDF: 15.03.2025

ETH-Bibliothek Zürich, E-Periodica, <https://www.e-periodica.ch>

BULLETIN TECHNIQUE DE LA SUISSE ROMANDE

ORGANE DE PUBLICATION DE LA COMMISSION CENTRALE POUR LA NAVIGATION DU RHIN
ORGANE DE L'ASSOCIATION SUISSE D'HYGIÈNE ET DE TECHNIQUE URBAINES
ORGANE EN LANGUE FRANÇAISE DE LA SOCIÉTÉ SUISSE DES INGÉNIEURS ET DES ARCHITECTES

ainsi que de la Société vaudoise des Ingénieurs et des Architectes, de l'Association des Anciens Elèves de l'École d'Ingénieurs de l'Université de Lausanne et des Groupes Romands de la G. e. P.

ABONNEMENTS :

Suisse : 1 an, 12 francs
Etranger : 14 francs

Pour sociétaire :

Suisse : 1 an, 10 francs
Etranger : 12 francs

Prix du numéro :
75 centimes.

Pour les abonnements
s'adresser à la librairie
F. Rouge & C°, à Lausanne.

COMITÉ DE RÉDACTION

Président R. NREKER, ingénieur, à Genève.
Secrétaire : EDM. EMMANUEL, ingénieur, à Genève.

MEMBRES :

Fribourg : MM. L. HERTLING, architecte ; A. ROSSIER, ingénieur ; R. DE SCHALLER, architecte. — *Vaud* : MM. C. BUTTICAZ, ingénieur ; EPITAUX, architecte ; E. JOST, architecte ; A. PARIS, ingénieur ; CH. THEVENAZ, architecte. — *Genève* : MM. L. ARCHINARD, ingénieur ; CH. WEIBEL, architecte. — *Neuchâtel* : MM. ED. ELSKES, ingénieur ; A. MÉAN, ingénieur cantonal ; E. PRINCE, architecte. — *Valais* : MM. J. COUCHEPIN, ingénieur, à Martigny ; HAENNY, ingénieur, à Sion.

RÉDACTION : H. DEMIERRE, ingénieur.
VEVEY, Rue de la Madeleine, 15.

CONSEIL D'ADMINISTRATION DU BULLETIN TECHNIQUE

A. DOMMER, ingénieur, président. — M. IMER. — H. MEYER architecte. —
F. ROUGE, libraire — E. SAVARY, ingénieur.

ANNONCES :

50 centimes la ligne

Rabais pour annonces répétées

Demandez tarif spécial
pour fractions de pages à

l'Indicateur Vaudois

(Société Suisse d'Édition)

Jumelles, 4, Lausanne.

ADMINISTRATION : LIBRAIRIE F. ROUGE & C°, RUE HALDIMAND, 6, LAUSANNE



Troesch & C° S.A., Berne

Fabrique d'Appareils Sanitaires



**Société Anonyme des Aciéries ci-devant
Georges Fischer, Schaffhouse.**

Sondages - Puits filtrants?

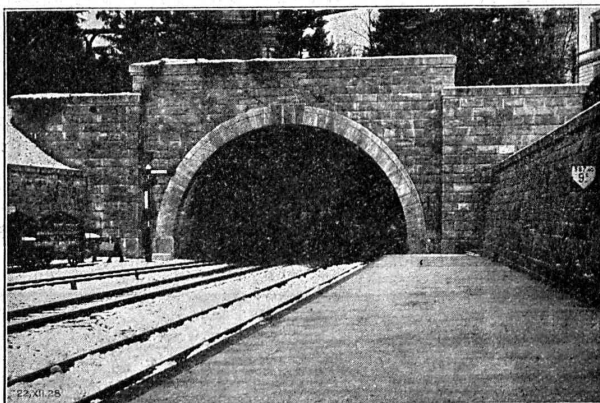
Guggenbühl & Zurich

Captages d'eau souterraine | Installations complètes de distribution d'eau potable et industrielle | Pompes et filtres
Siphons hydrostatiques | Forages de tous diamètres et profondeurs

S. A. ADOLF GUGGENBUHL, ING., ZURICH

Téléphone Uto 38.38

Bahnhofstrasse, 90



Tunnel du „Ulmerberg“ à Zurich.

Entreprise Générale de Bâtiments
et de Travaux publics

J. J. RUEGG & C^o

39, Bühstrasse ZURICH Bühstrasse, 39

Terrassements - Canalisations
Maçonnerie - Béton armé

BUREAU D'INGÉNIEUR

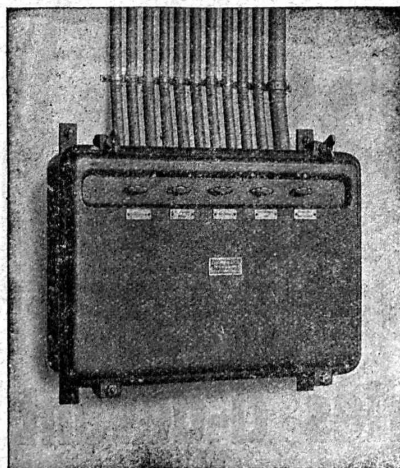
CHARLES MAIER & C^{IE}

FABRIQUE D'APPAREILS ELECTRIQUES - SCHAFFHOUSE

16, Place St-François
Téléphone 27.222

Bureau de LAUSANNE

Adr. télégr. :
Maierélec, Lausanne



Coffret pour installations de lumière.

Gros appareillage, pupitres de commande
pour l'équipement des

Usines électriques - Stations transformatrices
Stations en plein air

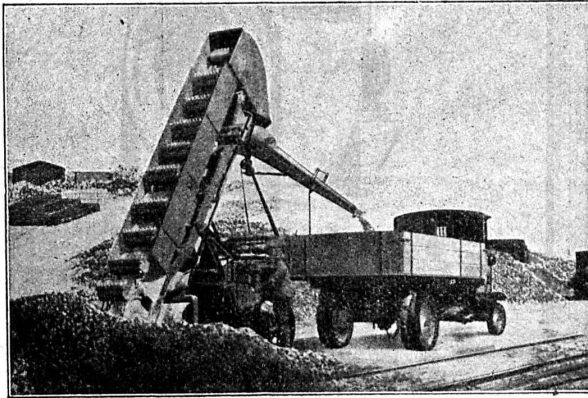
Coffrets de manœuvre pour moteurs et chauffage

Batteries de coffrets de manœuvre

Coffrets blindés pour installations de lumière

Commandes électriques pour sonneries d'église

Chargeur à godets mobile



pour le chargement mécanique de tout genre de matériel en vrac, soit :

- sable
- gravier
- ballast
- ballast goudronné
- charbon
- coke, etc.

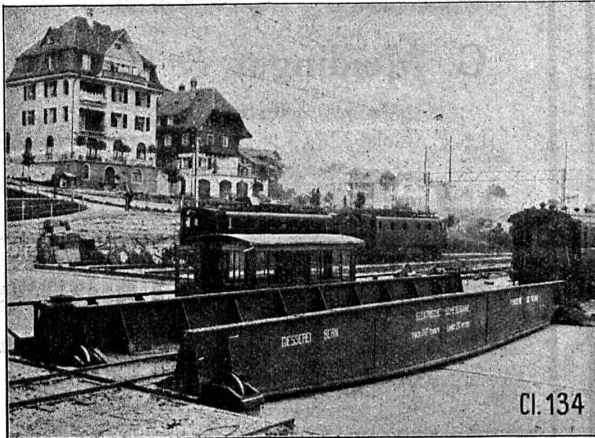
Meilleures références suisses. — Livraison de suite ou à bref délai.

Demandez prospectus et offres à

Robert Aebi & C^{ie} S. Zurich

Fabrique de machines.

Bureau technique.



Transbordeur électrique de 140 tonnes de force, en gare de Spiez.

Société des Usines de L. de Roll Fonderie de Berne

Télégrammes: Fonderie de Berne à Berne Téléphone: Bollwerk 50.66

- Appareils de levage de tous genres.
- Dragues à câbles pour l'extraction de gravier et de sable.
- Matériel de chemins de fer : Branchements, Croisements, Chariots transbordeurs, Ponts tournants etc.
- Chemins de fer Funiculaires avec freins de sûreté brevetés.
- Treuil de halage.
- Superstructures à crémaillères des systèmes Rigggenbach, Abt, Strub, Peter, etc.
- Barrages : Vannes de toutes grandeurs et systèmes pour barrages, canaux et entrées de turbines, Grilles et Râteaux mécaniques pour le nettoyage des grilles.
- Constructions Mécaniques de tous genres.
- Fonte grise. — Renseignements à disposition.

Si vous vous rendez à la

WOBA

16 août-14 septembre

Exposition suisse d'habitations Bâle

Visitez le Stand N° 84 de la

SOCIÉTÉ ANONYME DU

LINOLEUM

GIUBIASCO

BUREAU CENTRAL DE VENTE BÂLE

Vous en emporterez la conviction que le linoléum est le revêtement préféré pour le recouvrement du plancher.

Plus de **6000 m²** de nos produits couvrent le sol de l'exposition et notamment les planchers des maisons-types à la Colonie

EGLISEE

GIPS-UNION S. A., Usine de Bex

Plâtres et Produits de plâtre

Planches de plâtre

pour plafonds et revêtements.

Carreaux de plâtre brevetés

pour cloisons.

Matériaux légers, secs, isolants, insonores et incombustibles.

DÉCORATIONS EN STAFF

Fabrication spéciale brevetée et meilleur équivalent des travaux exécutés sur place. Se les procurer de préférence chez

ERNEST HABERER & C^{IE} - BERNE
SULGENAUWEG, 38 Téléph. : Bollwerk 29.43

Exécution prompte et soignée de commandes directes suivant nos catalogues et de travaux d'après plans spéciaux.

Compositions spéciales avec les motifs de nos catalogues pour plafonds, murs, etc. en tous genres et grandeurs, d'après indications, sont faites gratuitement.

Conditions avantageuses — Catalogues à disposition

Demandez croquis et propositions de nos

Décorations en Staff modernes de toute dernière création



Garantie

contre les ouragans

Excellente ardoise pour couvertures et revêtements de façades

Durée illimitée
Garantie 10 ans

Revêtements intérieurs de plafonds et parois

CONCOURS ET SOUMISSIONS

Concours d'architecture

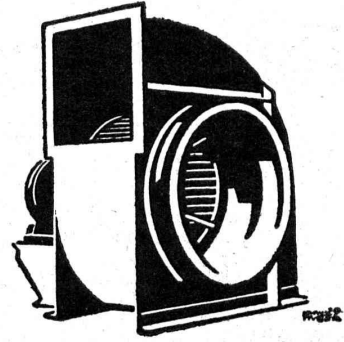
Le Comité de l'Infirmierie d'Orbe ouvre un concours pour l'étude des plans de sa nouvelle infirmierie,

Peuvent seuls participer au concours: les architectes vaudois, quelle que soit leur résidence, ainsi que les architectes confédérés exerçant leur activité dans le canton de Vaud depuis un an au moins.

Les programmes du concours peuvent être demandés à la Direction de l'Infirmierie d'Orbe.

INDICATEUR VAUDOIS

Livre d'adresses de Lausanne et du Canton de Vaud. — Dans toutes librairies.



Les Ventilateurs Meidinger

sont sans rivaux grâce à leur marche silencieuse et à leur sécurité de fonctionnement, propriétés qui sont dues à la courbure particulière des ailettes, à leur construction soignée et à leur équilibre parfait.

G. Meidinger & C^{ie}, Bâle

Représentant :

L.-E. Golay, Ing., 11, Rue du Mont-Blanc, Genève

Téléphone : 26.329

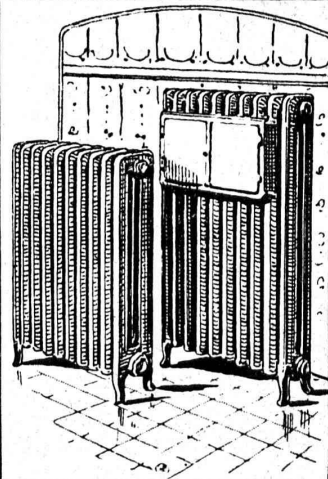
Sagrave S. A., à Lausanne

Adresse : Case postale Ouchy — Téléphone 22.997

Bureau à AMPHION-LES-BAINS (Hte Savoie) — Téléphone 5

Spécialité de sables et graviers du lac pour béton armé

Importantes installations de triage et concassage produits bruts et concassés, triés ou tout venant en toutes granulatiions, pour toutes applications, petit gravier d'allée, sable moulu, tamisé à 2 mm. pour crépissages fins, enduits et jointoyages. — Poussière de roche (Filler) pour liant dans les mortiers bitumineux. — Entreprise de dragage, construction port, canaux, jetées, enrochements.



CHAUFFAGES CENTRAUX

Installations de Cuisines et Buanderies

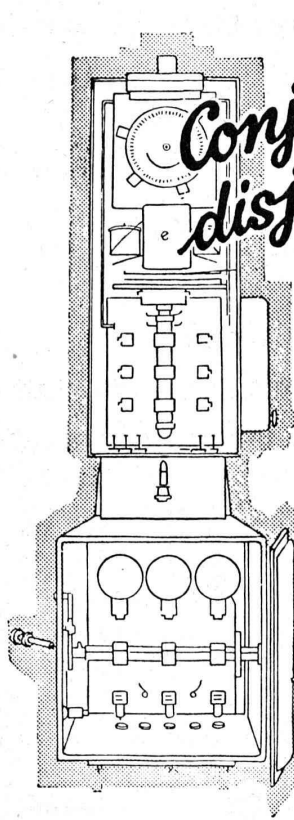
C. BOULAZ & C^{ie}

Anciennement

Maison H. Moulin

LAUSANNE

**Conjoncteurs-
disjoncteurs
horaires.**



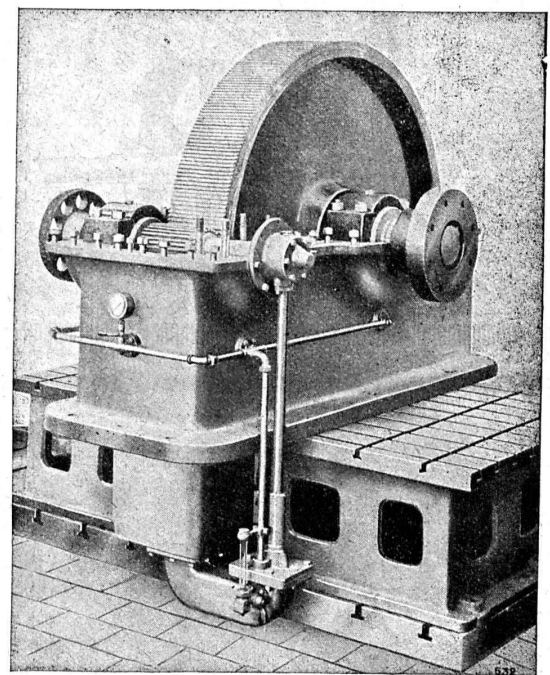
Horloges à contact,
Interrupteurs de
couplage à distance
Système Sauter

sont d'une applica-
tion universelle, car
ils peuvent servir
tant pour courant
continu que pour
courant alternatif et
indépendamment du
nombre de périodes.

Fr. Sauter S.A.
Bâle

Demandez
nos catalogues!

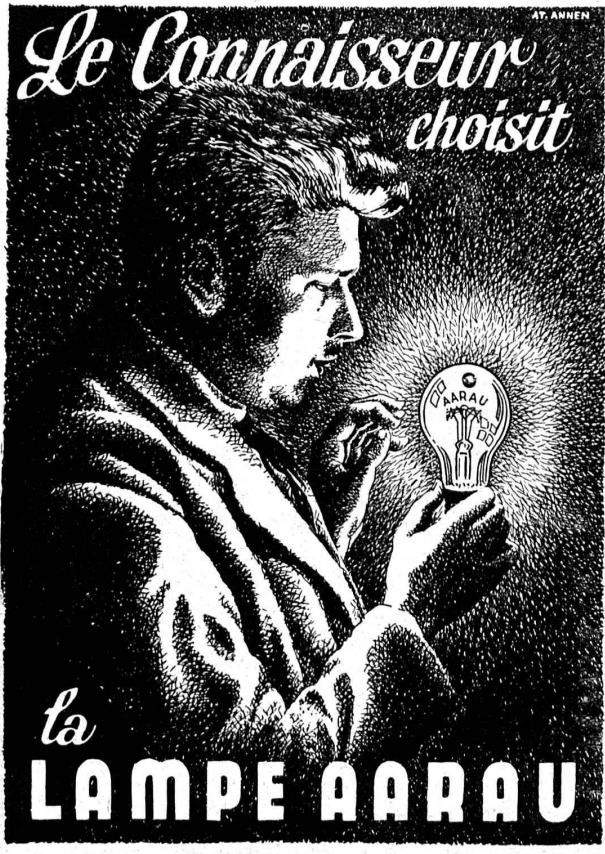
S. A. DES ENGRENAGES MAAG, ZURICH



Multiplicateur de vitesse de 220 CV à 55/600 t/min.

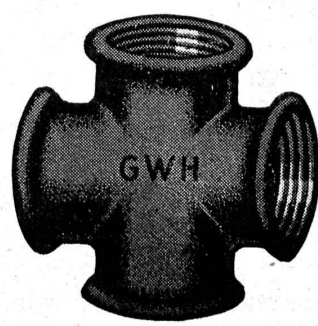
Réducteurs et multiplicateurs complets.
Pompes à engrenages. Engrenages pour tout usage.

*Le Connaisseur
choisit*



la
LAMPE AARAU

Pour conduites de
Gaz, Eau et Chauffage
Raccords en fonte malléable



G-W-H

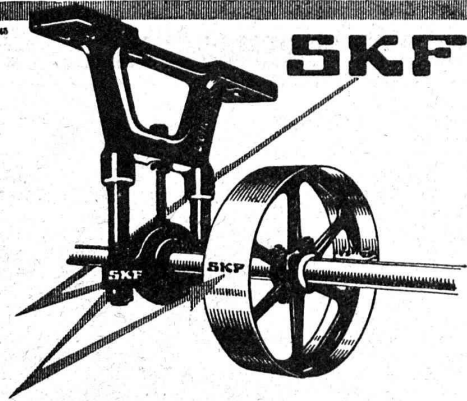
Toute pièce est contrôlée et garantie entière
est donnée pour son étanchéité, etc.

Représentation générale pour la Suisse :

Dunkel & Co., Bâle

Dreispitz - Tél. B. 99.37

Toutes les livraisons se font promptement,
départ entrepôt Bâle.



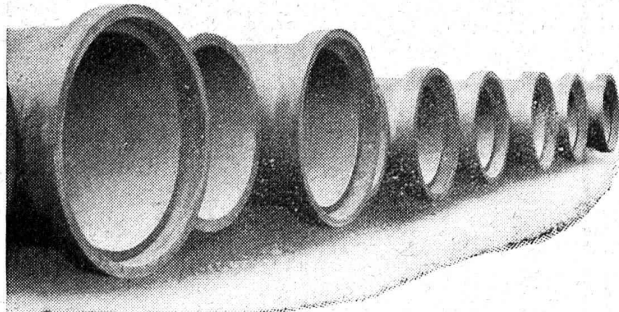
SKF

Les transmissions sur billes

SKF

pour réduire votre
prix de revient
s'imposent.

S. A. des Roulements à Billes **SKF** à Zurich



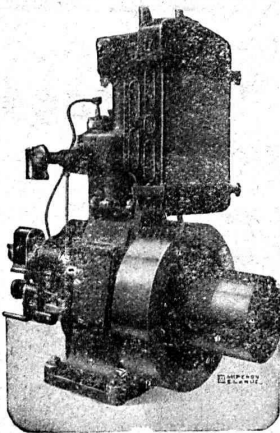
Tuyaux Vianini

en béton armé

pour turbines, conduites d'eau potable, égouts,
conduites à purin, canalisations, etc., jusqu'à
10 atm. de pression.

Tous nos tuyaux sont garantis étanches et fabriqués avec
du béton résistant aux acides.

Desmeules Frères, Granges-Marnand et Sté Internat. des poutres Siegwart, Lucerne



NOUVEAUX MOTEURS - HUILE LOURDE

de 4 à 16 c. v. fixes ou sur charriots.

Départ instantané à la manivelle.

Graissage automatique. — Radiateur

Prix très avantageux: 6 c.v. Fr. 1300.—

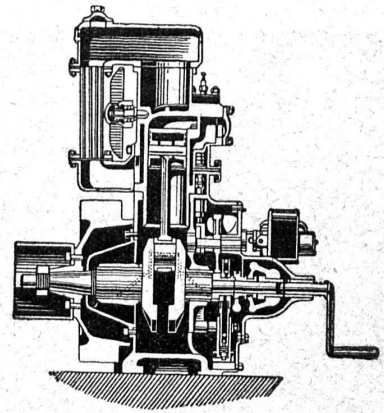
16 c.v. » 2200.—

Franco.

AGENT GÉNÉRAL POUR LA SUISSE

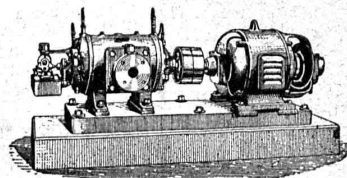
C. H. TESTUZ, 5, Av. Warnery, LAUSANNE

Téléphone 31.352



COMPRESSEURS - POMPES A VIDE ESSOREUSES

Machines spéciales pour
la teinture et l'apprêt.
les références.



Machines pour travailler
les métaux en feuilles.
(Système Jaeklin Frères).

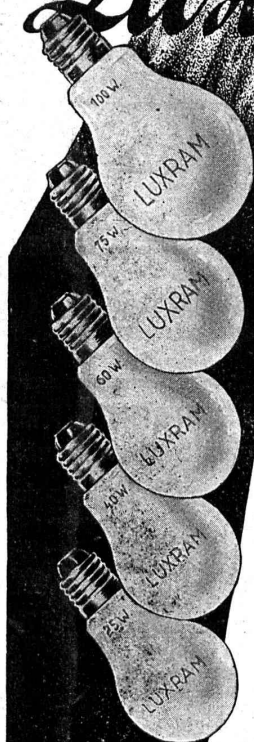
Atel. de Constr.

BURCKHARDT

Soc. Anon., Bâle

Luxeram

STANDARD



*intérieurement
dépolie*

LA NOUVELLE
LAMPE PER-
FECTIONNÉE

S. A. LUMIERE, GOLDAU

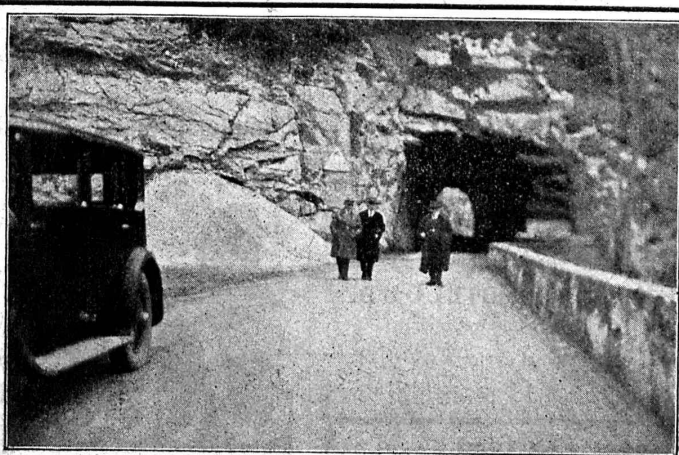
**PLAQUES DE PROPRIÉTÉ
EN CELLULOÏD**

E. & W. SCHLUND
FABRIQUE D'ARTICLES EN CELLULOÏD
ALTSTETTEN - ZÜRICH
TÉLÉPHONE UTO 5009

Bimoid

Emulsion de bitume colloïdale

Matière pour la construction moderne des routes



Application en surface

FABRICANTS :

Minéral S. A. Brigue
Bâle — Téléph. : Safran 68.69

REPRÉSENTANTS :

- A. Schneebeili, Entrepreneur, Vevey, pour le Canton de Vaud ;
- Ed. Glasson & Co., Bulle, pour le Canton de Fribourg ;
- Portier & Camper, Genève, pour le Canton de Genève ;
- Comptoir Général de Matériaux de Construction S. A., La Chaux-de-Fonds, pour le Canton de Neuchâtel.

Bimoid

Emulsion de bitume colloïdale

Application en surface, tapis, imprégnation, rhabillage

BREVETS

Offres d'exploitation de Brevets d'invention
IMER & DE WURSTEMBERGER ci-devant
E. IMER-SCHNEIDER INGÉNIEUR CONSEIL GENEVE

Les propriétaires des brevets suisses suivants désirent entrer en relation avec des fabricants suisses, en vue de la fabrication des articles brevetés, et seraient disposés à céder des licences d'exploitation ou à vendre leurs brevets.

- N° 93 892, Ernest Feuerheerd, pour : « Machine rotative pouvant être utilisée comme moteur ou comme pompe. »
- N° 98 337, Frank Hornby, pour : « Excentrique pour jeux de constructions. »
- N° 107 318, The Shrewsbury and Challiner Tyre Co. Ltd., pour : « Roue de véhicule. »
- N° 110 037, Société du Carburateur Zénith, pour : « Dispositif de commande altimétrique automatique pour carburateur de moteur d'avion. »
- N° 112 973, The Dunlop Rubber Company, Ltd., pour : « Procédé de fabrication de balles ayant un contenu gazeux et balle obtenue par ce procédé. »
- N° 117 564, « Montecatini » Società Generale per l'Industria Mineraria ed Agricola, pour : « Appareil pour la production de l'ammoniaque synthétique. »
- N° 118 065, Vickers Limited et The Variable Speed Gear Limited, pour : « Appareil hydraulique rotatif à plaque motrice inclinée. »
- N° 123 320, Frau Wlaly Urbanek, pour : « Camasche. »
- N° 124 225, Dr. Mauro de Moraes Salles, pour : « Dent artificielle avec plaquette de fixation. »
- N° 129 054, Frank Humphris, pour : « Tôle perforée. »
- N° 135 847, Cesar de França e Silva, pour : « Dispositif pour la récupération des gaz inflammables se trouvant dans le carter des moteurs à combustion interne. »

Prière d'adresser les offres ou propositions à MM. Imer & de Wurstemberger ci-devant M. E. Imer-Schneider, Ingénieur-Conseil, 14, rue du Mont-Blanc, à Genève, qui les transmettront à qui de droit.

BREVETS D'INVENTION
 Dessins — Modèles — Marques de Fabrique
NÆGELI & Cie, BERNE
 Ingénieurs-Conseils
 Bundesgasse 16 — Téléphone

Brevets d'invention
 marques - dessins et modèles

A. BUGNION
 Physicien diplômé
 de l'Ecole Polytechnique Fédérale.
 Ancien élève de l'Ecole Supérieure d'Electricité, à Paris.
 Ancien expert technique
 au Bureau Fédéral
 de la Propriété Intellectuelle.

GENÈVE | **LAUSANNE**
 Corraterie, 13 | Grand Pont, 2
 Téléph. 47.920 | Téléph. 25.550

Brevets d'Inventions
 Cabinet L. FLESCHE, Ingénieur-Conseil,
 2, Grand-Chêne, LAUSANNE Téléph. 29.105
 Fondé en 1910.



BOVARD & C^{IE}
 BOLLWERK 15 BERNE

IMPRIMERIE LA CONCORDE
 Jumelles, 4 - LAUSANNE - Tél. 23595.

Entrepreneurs et Constructeurs!
 Grâce à la mise en exploitation d'Usines de Ciment hors Trust en Suisse, la collectivité a bénéficié, depuis une année, d'une économie de plusieurs millions.

Utilisez le Ciment supérieur PETRUS
 Fabrication entièrement au point et régulière.
 Livraison directe du fabricant au consommateur.

Seule usine HORS TRUST en Suisse romande.
 En la soutenant vous sauvegardez vos propres intérêts.
 Prix intéressants. — GROS ET DÉTAIL
 Pour commandes: Demandez liste de prix et sacs, échantillon gratuit à la Direction de l'Usine à **VERNIER-GENÈVE - Tél. 21.585**

OFFRES ET DEMANDES D'EMPLOI

Conducteur de travaux en chef

Tech. ou Ing., 30-40 ans, grande expérience chantiers, parlant parf. français, p^r grosse entreprise bétons Bruxelles.
 Offres sous chiffre 307 à l'Indicateur Vaudois, Lausanne.

Jeune
dessinateur-architecte
 ayant fait plusieurs années de pratique, au courant du travail moderne, **cherche place** dans un bureau d'architecture. Certificats et renseignements à disposition. Ecrire sous chiffre 306 à l'Indicateur vaudois, Lausanne.

Volets à rouleau
HARTMANN & Co, BIENNE

STEREOPHOTOGRAMMETRIE
 Géodésie Nivellement
 Cartographie
 Bureau technique
LEUPIN et SCHWANK
 Gryphenhübelweg 43 **BERNE**

Lopographie

Le propriétaire des brevets suisses No. 80843 pour « Canon » et No. 81328 pour « Projectile d'arme à feu » désirent céder les brevets ou des licences d'exploitation de ces inventions, à des fabricants suisses.

Pour renseignements :
FL. RABILLOUD,
 Ingénieur-Conseil,
 11, rue Lévrier à GENÈVE

Comme premier enduit utilisez

Subox

(produit à base de plomb)
 pour fer, bois, éternit, etc.

SUBOX S. A.
 187, Langstrasse ZÜRICH 5 Langstrasse, 187