

**Zeitschrift:** Bulletin technique de la Suisse romande  
**Band:** 56 (1930)  
**Heft:** 2

## Werbung

### Nutzungsbedingungen

Die ETH-Bibliothek ist die Anbieterin der digitalisierten Zeitschriften. Sie besitzt keine Urheberrechte an den Zeitschriften und ist nicht verantwortlich für deren Inhalte. Die Rechte liegen in der Regel bei den Herausgebern beziehungsweise den externen Rechteinhabern. [Siehe Rechtliche Hinweise.](#)

### Conditions d'utilisation

L'ETH Library est le fournisseur des revues numérisées. Elle ne détient aucun droit d'auteur sur les revues et n'est pas responsable de leur contenu. En règle générale, les droits sont détenus par les éditeurs ou les détenteurs de droits externes. [Voir Informations légales.](#)

### Terms of use

The ETH Library is the provider of the digitised journals. It does not own any copyrights to the journals and is not responsible for their content. The rights usually lie with the publishers or the external rights holders. [See Legal notice.](#)

**Download PDF:** 14.03.2025

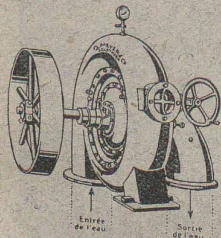
**ETH-Bibliothek Zürich, E-Periodica, <https://www.e-periodica.ch>**

### BREVETS D'INVENTION - MARQUES

Vente — Recherche

### RECHERCHES INDUSTRIELLES

Dr W. SCHMID, Ing.-Physicien-Conseil ; Ancien Expert Scientif. de Bureau de brevets ; Ancien Chef de Laboratoires industriels  
Promenade Noire, 3 - NEUCHÂTEL - Téléphone 14.19



### O. Meyer & Cie, Soleure Atelier de Construction p<sup>r</sup> Turbines

Turbines Pelton  
Turbines Francis  
Turbines à haute pression pour  
éclairage électrique  
de 1 m. jusqu'à 220 m. de chute.

Installations de turbines exécutées ces derniers temps par notre Maison dans les MOULINS de MM. :

Sallin, Villaz-Saint-Pierre ; Vallat, Beurnevésin ; Berset, Autigny (Fribourg) ; Schenk & Cie, Berthoud ; A. Christen, Lyss ; Schneider, Bätterkinden ; Betschen & Cie, Fribourg ; Bussmann, Olten ; Lanzrein, Oberdiesbach ; Müller, Dompierre ; Brönimann, Bière ; Sommer, Oberburg ; Leibundgut frères, Langnau ; Schenk, Mett près Bienne ; Bossi, Serrières.

Dans les FABRIQUES suivantes :  
Touchon & Cie, Fournitures d'Horlogerie, Valangin ; Fabrique de tabacs Burrus, Boncourt ; Elsesser, tisseranderie, Kirchberg près Berthoud ; Fabrique de draps, Langendorf ; Girard frères, horlogerie, Granches ; Hegnauer S. A., Aarau ; Juillard & Cie, Cortébert ; Fritschy, horlogerie, Malleray ; Bertschinger & Cie, Lenzbourg ; Walliser & Cie, horlogerie, Gormoret ; Fasel, fabricant, Boudry.

Dans les SCIERIES de MM. :  
Varidel, Molondin ; Steulet, Moutier (Jura) ; Renfer & Cie S. A., Bienne-Bözigen ; Bohrer, Laufen ; Strahm, Lamboing ; Rossel, Lamboing ; Glur, Cortébert ; Steiner, Ettiswil (Lucerne) ; Graf, Ober-Kulm.

IMPRIMERIE LA CONCORDE, Jumelles, 4, LAUSANNE

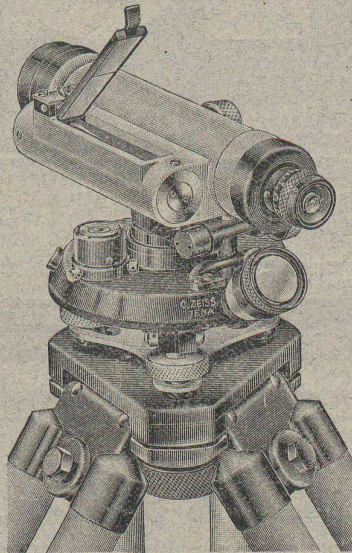
Imprimés en tous genres.

# ZEISS

## Niveau à lunette IV

Cercle complètement couvert. Vis micrométrique.  
Lentille de mise au point interne.

Après le pointage on peut lire commodément le cercle sans le moindre mouvement de tête, en changeant tout simplement la direction visuelle.



Niveau à lunette IV.

Théodolites  
Tachéomètre réducteur  
Mires parlantes  
Equerres à prisme

Demandez  
renseignements et brochures  
à votre  
fournisseur habituel  
ou à



# 5

## ATOUTS

en main avec une

# MACHINE MENCK

pouvant être employée comme Pelle, Excavateur à Grappin, Dragline, Sonnette et Grue

**MENCK & HAMBROCK**  
ALTONA-HAMBURG

Représentation générale pour la Suisse :

**Robert Aebi & Cie, S. A., Zurich**

Werdmühleplatz, 2  
Téléphone Seinau 17.50

CONTRE LE BRUIT  
LA CHALEUR  
LE FROID

# LIEGE

AGGLOMERE

LIEGE AGGLOMERE S.A. KÄPFNACH - HORGEN

**LOUIS ROSSI** REPRESENTANT DEPOSITAIRE  
11 PL. ST. FRANÇOIS TEL. 26,201 LAUSANNE

## INDICATEUR VAUDOIS

Recueil des Adresses de Lausanne et du Canton de Vaud  
publié par la Société Suisse d'Édition, 4, Jumelles, Lausanne.

Paraît au commencement de chaque année.

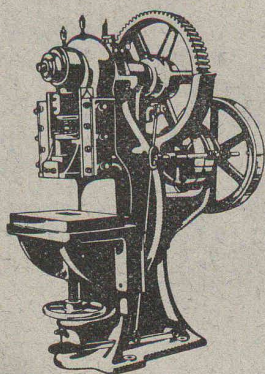
	<small>En souscription</small>	<small>En librairie</small>		<small>En souscription</small>	<small>En librairie</small>
<b>I<sup>re</sup> Partie :</b> adresses de Lausanne par ordre alphabétique et professionnel . . . . .		Fr. 6.50	7.50	<b>III<sup>e</sup> Partie :</b> adresses des autres communes du canton . . . . .	Ne se vend pas seule
<b>II<sup>e</sup> Partie :</b> adresses de Lausanne par ordre de rues, villas, sociétés, renseignements, etc. . . . .		Ne se vend pas seule		<b>I<sup>re</sup> et II<sup>e</sup> Parties réunies</b> . . . . .	» 11. — 13. —
				<b>I<sup>re</sup>, II<sup>e</sup> et III<sup>e</sup> »</b> . . . . .	» (Complet) » 15. — 17. —

## S. A. des CABLERIES et TRÉFILERIES COSSONAY-GARE

Adr. télégr. : CABLERIES

Téléph. : LAUSANNE 8.181

Fils et cordes de cuivre. — Fils et cordes d'aluminium.  
Fils et câbles isolés au caoutchouc. — Tubes isolants.  
Câbles souterrains pour force et lumière.  
Câbles souterrains pour la téléphonie et la télégraphie.



# L. SCHULER

Fondée en 1839 **Göppingen** (Wurtemberg) Plus de 1500 ouvriers

La plus ancienne et la plus importante usine allemande ayant comme spécialité la construction de : Presses à excentrique. Presses à friction. Machines à découper les encoches. Cisailles. Machines spéciales et Outils pour travailler la tôle et les métaux.

Représentant pour la Suisse romande :

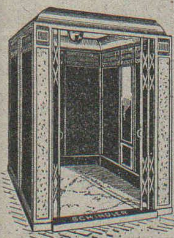
**RUBIN & WELTI, Ingénieurs, LAUSANNE**  
Avenue des Alpes, 34 Téléph. 44-74



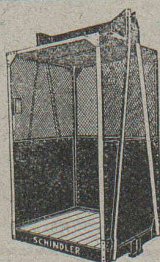
**L'ECOLE LEMANIA**  
LAUSANNE  
prépare vite et très bien pour  
**POLYTECHNICUM**  
Ecole des Beaux-Arts, Paris  
Ecole spéciale d'Architecture, Paris

■ ■ ■ **CALCULS DE STABILITÉ** ■ ■ ■  
Projets - Devis - Mise en soumission - Surveillance - Expertise  
**ENTREPRISE**  
**BÉTON ARMÉ** et **CONSTRUCTIONS DIVERSES**

**A. PARIS** Ingénieur-Conseil, **LAUSANNE**  
Petit Beaulieu, av. Beaulieu :: Téléph. 24.692

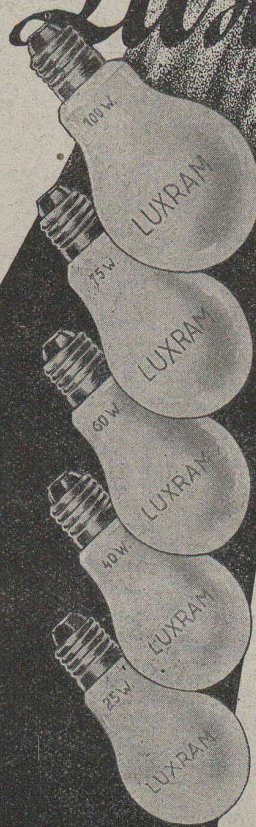


Fabrique d'ascenseurs  
électriques  
**Schindler & C<sup>ie</sup>**  
LUCERNE



# Luxram

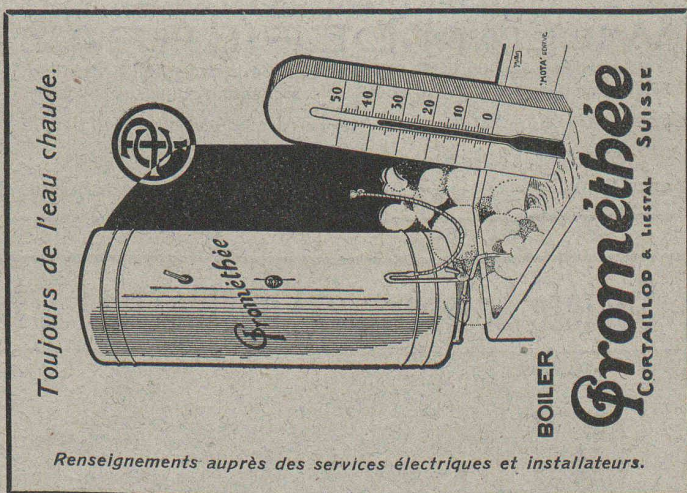
## STANDARD



*intérieu-  
rement  
dépolie*

LA NOUVELLE  
LAMPE PER-  
FECTIONNÉE

**S. A. LUMIERE, GOLDAU**



Toujours de l'eau chaude.

**Prométhée**  
CORTAILLOD & LIESTAL SUISSE

Renseignements auprès des services électriques et installateurs.

Tout ce qui concerne les

# Annonces

du

Bulletin Technique doit être adressé exclusivement à la  
**Société suisse d'Édition (Indicateur vaudois)**  
**Lausanne.**

Nous déclinons toute responsabilité pour ce qui porte une  
autre suscription. Régie des Annonces.

# UNION DES PARQUETERIES SUISSES BERNE

*Travaux de parqueterie en tous genres*

s'occupe de la fourniture et pose sur  
lambourda**ge**, asphalt**e** ou asphalt**ine**  
(nouveau**t**e technique).

groupe les meilleures parqueteries de la  
Suisse romande.

Demander adresses des représentants dans les  
principales villes.

# Asphalte naturel de Travers

Seules mines d'Asphalte en Suisse.

Reconnu le meilleur Asphalte

Représentants pour la Suisse:

**E.-R. Zetter & Co,**  
à Soleure

Maison fondée en 1843.



Marque de fabrique.

## INSTALLATIONS SANITAIRES

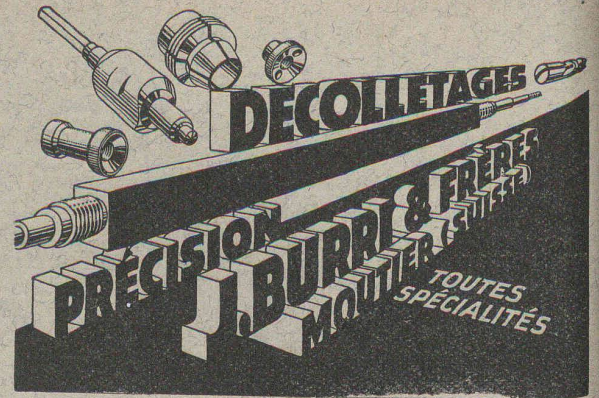
# WILLIAM DÉPIERRAZ

Entrée rue de Bourg, 27 — Ruelle de Bourg, 3 — LAUSANNE  
Téléphone Bureaux et Ateliers 28.728 - Téléphone Appartement 25.006

Spécialité d'installation de chauffe-eau électr. CUMULUS

Appareillage, Ferblanterie et Couverture, Entretien, Réparations.

PRIX MODÉRÉS — TRAVAIL CONSCIENCIEUX — DEVIS SUR DEMANDE



## Les Brosses „THOMA”

sont connues par une fabrication très soignée et par l'emploi  
de matériel de toute première qualité.

Brosses  
métalliques



en tous  
genres

Tel. 7.73

**JACQ. THOMA, WINTERTHUR**  
FABRIQUE SPÉCIALE DE BROSSES MÉTALLIQUES

Cendres & Métaux s. a.

Succ. de

Anfranc & Co S. A.

Bienne

**Soudure argent**

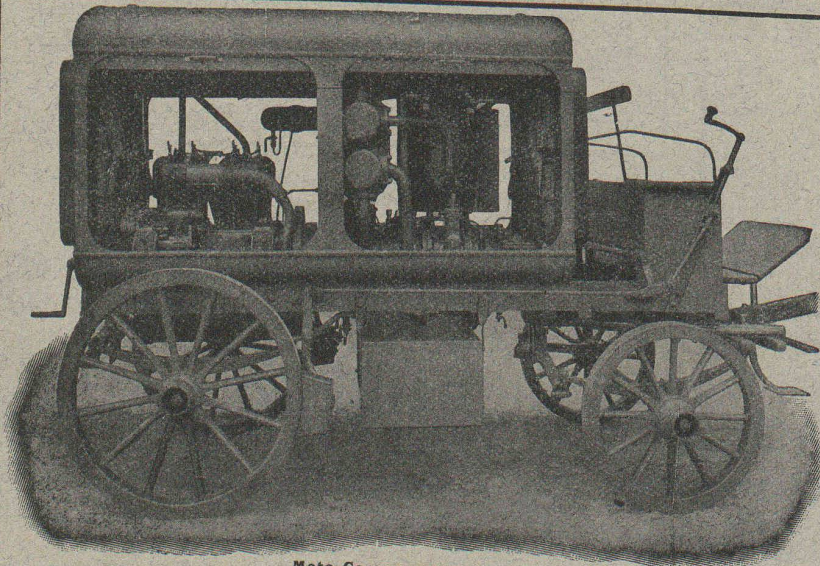
pour  
tout usage  
(env. 50 sortes.)

Or - Argent - Platine



Volets à rouleau  
**HARTMANN & Co, BIENNE**

# Société Suisse pour la Construction de Locomotives et de Machines, Winterthur



Moto-Compressur sur char.

## AIR COMPRIMÉ

jusqu'à 16 atmosphères

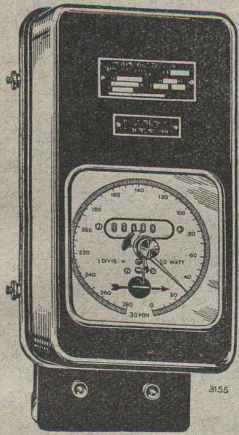
## VIDE

jusqu'à 99,9 %

Compresseurs et Pompes  
à vide rotatifs

DEMANDEZ PROSPECTUS ET DEVIS

# COMPTEURS D'ÉLECTRICITÉ LANDIS & GYR



SIMPLE - DOUBLE - TRIPLE TARIF  
A MAXIMUM - A DÉPASSEMENT  
D'ÉNERGIE RÉACTIVE

« TRIVECTOR »

le nouveau compteur d'énergie  
apparente.

« MAXIGRAPH »

Compteur enregistrant les valeurs  
moyennes de la charge

**ALLUMEURS-  
EXTINCTEURS-  
HORAIRES**

Compteur avec  
indicateur de maximum et  
contact à signaux

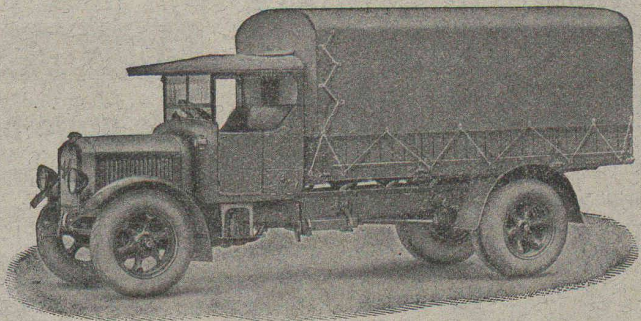
TRANSFORMATEURS DE MESURE  
WATTMÈTRES FERRARIS  
STATIONS D'ÉTALONNAGE

**LANDIS & GYR S. A.**  
**ZOUG (Suisse)**



# SAURER

Camions 1 1/2 - 6 T. ~ Remorques  
Bennes Basculantes ~ Cars Alpins ~ Omnibus



Camion 5 T. Type 5 AD.

**Société Anonyme  
Adolphe Saurer, Arbon**

Ateliers de Réparations et Stock de Pièces de rechange :  
Pour la Suisse Romande : **Morges (Vaud)**  
Pour Bâle et Environs : **Bâle (Steinentorstr. 24)**



## Huile à gaz STANDARD

pour **Chauffage,  
Moteurs Diesel, Camions,  
Fours, Industries, etc.**

fournie par :

**STANDARD-Produits des Huiles Minérales S. A.**  
Dépôts dans toute la Suisse. **ZURICH** Case poste centrale.

## Société Suisse des Explosifs

Usine et siège à **GAMSEN** près **Brigue** (Valais)

Explosifs de sûreté :

# GAMSITE

**PLASTAMMITE - SIMPLONITE**

Dynamites à tous dosages

Dynamite „Antigel“  
Mèches et Détonateurs

Tous accessoires pour le tir des Mines

Télégrammes : „Explosifs-Brigue“

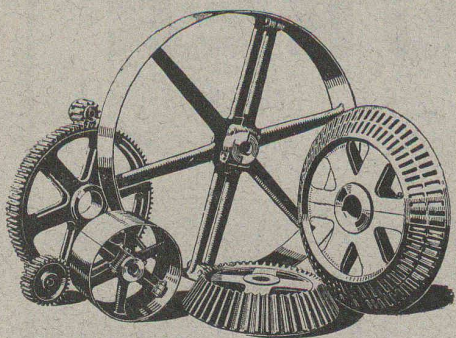
Téléphone : N° 181, Brigue



SOCIÉTÉ DES  
USINES DE LOUIS DE ROLL

CLUS

USINE DE CLUS  
À KLUS (CT. DE SOLEURE)



## Transmissions modernes

pour toutes les branches de l'industrie.

Réducteurs de vitesse.  
Transmissions Lénix.

Embrayages Benn.  
Embrayages électromagnétiques à friction.

**SUCCURSALE: FONDERIE D'OLTEN**

Fonte brute pour poulies et roues dentées en tous genres.



# CALORIE S. A.

Chauffages centraux. Ventilations. Installations sanitaires. Cuisines d'hôtels.

Lausanne - Genève  
Montreux  
Sion - Brig  
Fribourg - Biel  
Neuchâtel  
La Chaux-de-Fonds

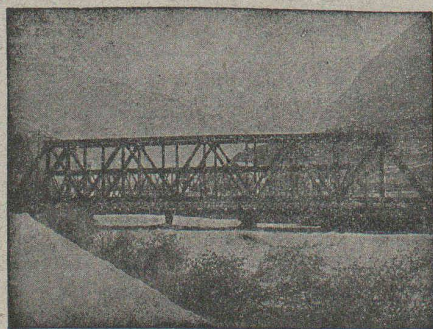
Lyon

## Outillage PNEUMATIQUE ATLAS - Notz & C°, Bienne

Ateliers de Constructions métalliques  
et mécaniques

### GIOVANOLA FRÈRES S. A.

MONTHEY (Suisse)



Ponts et charpentes métalliques.  
Constructions entièrement soudées par procédé électrique.  
Ponts roulants. Grues. Vannes. Chaudronnerie en fer.  
Conduite forcée. :: Gazomètres.  
Réservoirs et appareils mélangeurs.  
Cuves à huile pour transformateurs.  
Serrurerie en bâtiment.

## IMPRIMERIE LA CONCORDE

LAUSANNE

Direction :

Th. Pache-Tanner  
J. Pache-Vuitel

JUMELLES, 4  
Téléphone 23 595

Impressions commerciales et artistiques  
Tirages en couleurs, illustrations, Labeurs  
Journaux, volumes, brochures, catalogues  
Circulaires :: Enveloppes :: Programmes  
Cartes de visite et d'adresse, Obligations  
Faire-part, Registres :: Algèbre, Musique

Garantie

contre les ouragans

Excellente ardoise pour couvertures  
et revêtements de façades

**Durée illimitée**  
**Garantie 10 ans**

Revêtements intérieurs de plafonds  
et parois

