

**Zeitschrift:** Bulletin technique de la Suisse romande  
**Band:** 56 (1930)  
**Heft:** 23

## Werbung

### Nutzungsbedingungen

Die ETH-Bibliothek ist die Anbieterin der digitalisierten Zeitschriften. Sie besitzt keine Urheberrechte an den Zeitschriften und ist nicht verantwortlich für deren Inhalte. Die Rechte liegen in der Regel bei den Herausgebern beziehungsweise den externen Rechteinhabern. [Siehe Rechtliche Hinweise.](#)

### Conditions d'utilisation

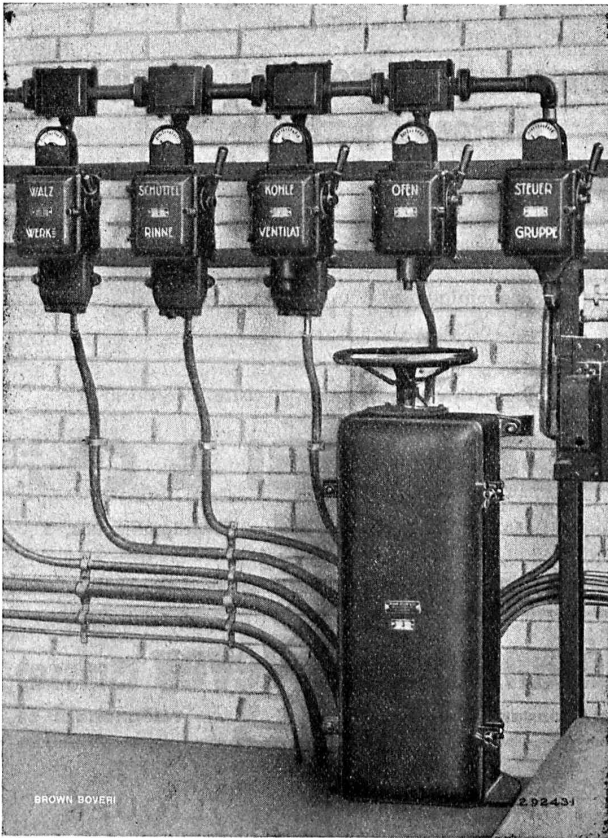
L'ETH Library est le fournisseur des revues numérisées. Elle ne détient aucun droit d'auteur sur les revues et n'est pas responsable de leur contenu. En règle générale, les droits sont détenus par les éditeurs ou les détenteurs de droits externes. [Voir Informations légales.](#)

### Terms of use

The ETH Library is the provider of the digitised journals. It does not own any copyrights to the journals and is not responsible for their content. The rights usually lie with the publishers or the external rights holders. [See Legal notice.](#)

**Download PDF:** 16.03.2025

**ETH-Bibliothek Zürich, E-Periodica, <https://www.e-periodica.ch>**



## La conviction

que son installation électrique est protégée par des coffrets de manœuvre éprouvés, donne à l'exploitant un sentiment de sécurité qui soutient et favorise son travail.

Dans des milliers d'exploitations, la preuve a été faite de la valeur des coffrets de manœuvre à fusibles, type FC, et des interrupteurs à déclencheurs thermiques pour la protection des moteurs, type LC et M, de la

## Sté An. Brown, Boveri & Cie Baden

Bureaux techniques :

Baden, Bâle, Berne, Lausanne



**BOVARD & C<sup>IE</sup>**  
BOLLWERK 15 BERNE

**Brevets d'invention**  
marques - dessins et modèles

### A. BUGNION

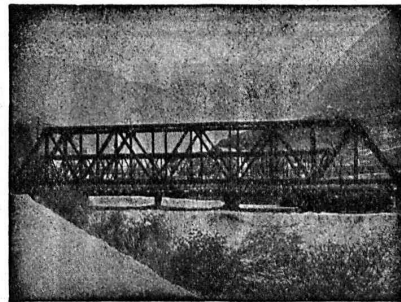
Physicien diplômé  
de l'Ecole Polytechnique Fédérale.  
Ancien élève de l'Ecole Supérieure  
d'Electricité, à Paris.  
Ancien expert technique  
au Bureau Fédéral  
de la Propriété Intellectuelle.

<b>GENÈVE</b>	<b>LAUSANNE</b>
Corraterie, 18	Grand Pont, 2
Téléph. 47.920	Téléph. 25.550

**Ateliers de Constructions métalliques  
et mécaniques**

## GIOVANOLA FRÈRES S. A.

**MONTHEY (Suisse)**



Ponts et charpentes métalliques.  
Constructions entièrement soudées par procédé électrique.  
Ponts roulants. Grues. Vannes. Chaudronnerie en fer.  
Conduite forcée. :: Gazomètres.  
Réservoirs et appareils mélangeurs.  
Caves à huile pour transformateurs.  
Serrurerie en bâtiment.

## Acier Firth S. A. de Vente

51, Höschgasse, ZURICH

SPÉCIALITÉS :

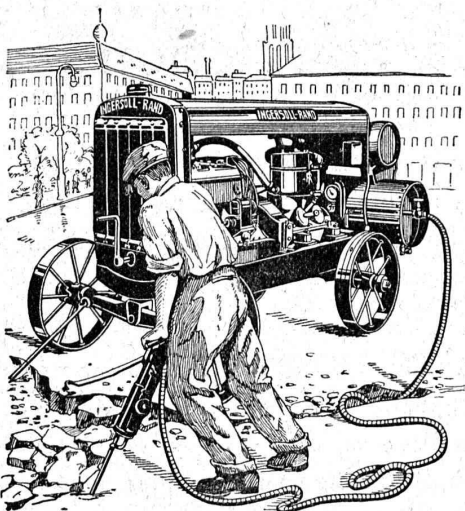
### ACIERS INOXYDABLES

10 qualités, en barres, bandes, plaques, tôles, tubes, fils, etc., etc., de toutes dimensions usuelles, soit en matériel noir, ou décapé, ou poli, pour tous les usages.

**ACIERS A OUTILS ET DE CONSTRUCTION**

Stock à Zurich.

Téléphone 24.955



Les installations de

**Compresseurs - Brise-béton - Fouloirs  
Marteaux perforateurs**

**INGERSOLL - RAND**

sont économiques et d'un grand rendement.

*Demandez offres, liste de références et visite d'ingénieur à*

**ROBERT AEBI & C<sup>IE</sup> S. A.**

Téléphone : 31.750

**ZURICH**

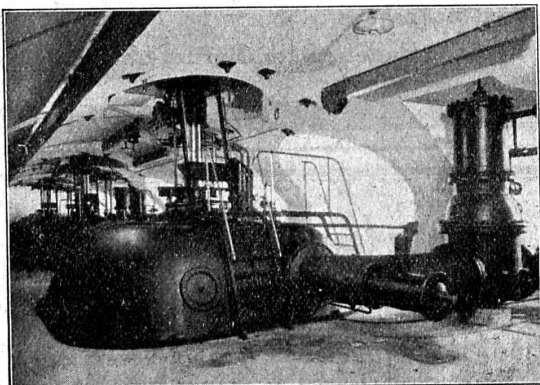
Werdmühleplatz, 2

## Ateliers de Constructions Mécaniques de Vevey (Suisse)

Téléphone N° 69

Adresse télégraphique : Fonderie Vevey

Téléphone N° 69



Salle des turbines de l'usine de Sembrancher.  
3 Pelton, axe vertical, 2 jets.  
5300 ch. — 300 tours : min. — 156 m. de chute.

**TURBINES HYDRAULIQUES  
RÉGULATEURS**

**PONTS ET CHARPENTES MÉTALLIQUES**

**APPAREILS DE LEVAGE  
DE MANUTENTION ET DE TRANSPORT**

**CHAUDRONNERIE  
RÉSERVOIRS - CHAUDIÈRES - GAZOMÈTRES - TUYAUX**

**FONDERIE DE FER ET DE BRONZE**

**APPAREILS POUR VOIES FERRÉES**

# TUYAUX

Fonte pression „CHOINDEZ” à emboîtement et accessoires goudronnés.  
En acier „MANNESMANN” à emboîtement, et pour souder à l'autogène et accessoires goudronnés et jutés.  
En fonte salubre „CLUS” Série A, à emboîtement et access. goudronnés.  
En fonte française et raccords bruts.  
En fer étiré, exécution ordinaire, noirs et galvanisés avec manchons.  
En fer, pour Serruriers ; noirs, non taraudés et non manchonnés.  
En aciers, dits Bouilleurs, pour chaudières, noirs, bouts lisses, sans manchons.

**Raccords de tuyaux „GF”  
noirs et galvanisés.**

**Coudes à l'équerre  
sans soudure, noirs, pour tubes Bouilleurs.**

## Max Schmidt & C<sup>o</sup>

22, Place St-Laurent, 24, LAUSANNE



# SULZER

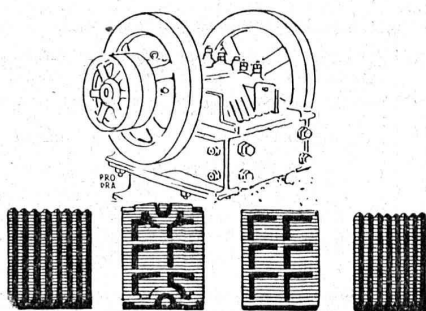
## Pompes centrifuges

pour stations de distribution d'eau municipales et communales, toutes exploitations agricoles et industrielles, installations d'accumulation, alimentation de chaudières, irrigation et drainage, service d'incendie, pompage d'eaux d'égout et fonçage de mines. Pompes domestiques à fonctionnement automatique. Pompes sur chariots.

## Ventilateurs

hélicoïdaux pour pressions . . . jusqu'à 10 mm de colonne d'eau, à basse pression pour pressions de 10 — 100 mm de colonne d'eau, à moyenne pression p. pressions de 60 — 300 mm de colonne d'eau, à haute pression pour pressions de 60—2000 mm de colonne d'eau, Exécutions spéciales livrées pour des débits jusqu'à 500 m<sup>3</sup>/sec.

**SULZER FRÈRES, SOCIÉTÉ ANONYME, WINTERTHUR**



**MACHOIRES**  
de concasseurs en  
acier dur au manganèse

# OEHLER

Usines Métallurgiques Oehler & Co S.A. Aarau

## GIPS-UNION S. A., Usine de Bex

### Plâtres et Produits de plâtre

### Planches de plâtre

pour plafonds et revêtements.

### Carreaux de plâtre brevetés

pour cloisons.

Matériaux légers, secs, isolants, insonores  
et incombustibles.

## Roues métalliques

pour tous emplois

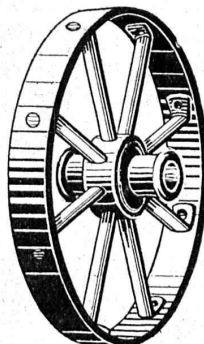
### Charrues, chariots, râpeaux, tonneaux, etc.

se recommandent par

leur résistance,  
leur roulement parfait,  
leur construction soignée  
leur bon marché.

Fabriquées en séries par les

**„Usines de la Motte“**  
à St-DIZIER (Haute-Marne)  
FRANCE

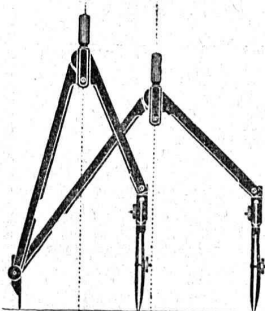


**L'ÉCOLE LÉMANIA**  
LAUSANNE

prépare vite et très bien pour

**POLYTECHNICUM**

Ecole des Beaux-Arts, Paris  
Ecole spéciale d'Architecture, Paris



# Kern

AARAU

COMPAS SUISSES  
de haute précision

KERN & C<sup>IE</sup>, Soc. An., AARAU

## Sagrave S. A., à Lausanne

Adresse : Case postale Ouchy — Téléphone 22.997

Bureau à AMPHION-LES-BAINS (Hte Savoie) — Téléphone 5

### Spécialité de sables et graviers du lac pour béton armé

Importantes installations de triage et concassage produits bruts et concassés, triés ou tout venant en toutes granulacions, pour toutes applications, petit gravier d'allée, sable moulu, tamisé à 2 mm. pour crépissages fins, enduits et jointoyages. — Poussière de roche (Filler) pour liant dans les mortiers bitumineux. — Entreprise de dragage, construction port, canaux, jetées, enrochements.

Comme premier enduit  
utilisez



(produit à base de plomb)

pour fer, bois, éternit, etc.

**SUBOX S. A.**

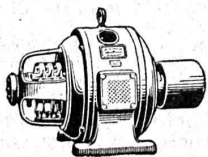
187, Langstrasse **ZURICH 5** Langstrasse, 187



**Brevets  
d'Inventions**

Cabinet L. FLESCHE, Ingénieur-Consultant,  
2, Grand-Chêne, LAUSANNE Téléphone. 29.105  
Fondé en 1910.

## Moteurs électriques



**Réparation  
Rebobinage**

**ACHAT - VENTE  
ÉCHANGE**

Stock permanent de plus de  
300 moteurs neufs et usagés.

Usine électromécanique

**P. Truninger, Soleure**

Ingénieur électricien diplômé.

Membre de la Société Suisse  
des Ingénieurs et Architectes.

**IMPRIMERIE LA CONCORDE**

Jumelles, 4 - LAUSANNE - Tél. 23595.

## De mieux en mieux chaque année !

Pendant la première année on ne fabriquait que quelques milliers de mètres carrés de **plaques Welton**. Il va de soi que les milieux dirigeants de la construction se montrèrent plutôt sceptiques à l'égard de cette nouveauté si engageante. Aujourd'hui nous en fabriquons vingt fois plus : toutes les années d'avantage. On s'habitue à utiliser les **plaques Welton** pour doublage, cloisons, ferronnerie extérieure, etc., parce qu'aucun autre matériel de construction n'isole aussi énergiquement et à si peu de frais.



Demandez des références à la **Société commerciale de la Société Suisse des Entrepreneurs**, à Genève et à Lausanne, seul représentant pour la Suisse romande et les cantons de Berne et de Soleure. Elles vous seront données immédiatement.

**Welton & Baumaterial A. G., Zofingue**



**S. A. FABRIQUES DE MEUBLES  
Horgen-Glaris à Horgen**

*Maison suisse la plus importante pour*

**AMEUBLEMENT**

de Salles de concert, théâtres, cinémathèques, restaurants, cafés, salles à manger, vestibules etc.

## Outillage PNEUMATIQUE ATLAS - Notz & C°, Bienne

**Manufacture de  
Courroies S. A.**

Anciennement  
Weber & C<sup>ie</sup>. **Menziken** Téléphone 133



Courroies en cuir :

ARGOVIA en cuir brun de premier choix  
MONOPLAN en cuir spécial, grande souplesse  
RIVAL en cuir chromé, inextensible  
PIEVRE courroie brevetée  
Courroies rondes, massives et tordues

Courroies ATLAS Balata

# INDICATEUR VAUDOIS

**Recueil des Adresses de Lausanne et du Canton de Vaud**  
publié par la **Société Suisse d'Édition, 4, Jumelles, Lausanne.**

Paraît au commencement de chaque année.

En souscription En librairie

**I<sup>re</sup> Partie :** adresses de Lausanne par  
ordre alphabétique et profession-  
nel . . . . . Fr. 6.50 7.50

**II<sup>e</sup> Partie :** adresses de Lausanne par  
ordre de rues, villas, sociétés, ren-  
seignements, etc. . . . . Ne se vend pas seule



En souscription En librairie

**III<sup>e</sup> Partie :** adresses des autres com-  
munes du canton . . . . . Ne se vend pas seule

**I<sup>re</sup> et II<sup>e</sup> Parties réunies** . . . » 11.— 13.—

**I<sup>re</sup>, II<sup>e</sup> et III<sup>e</sup> »** . . . » (Complet) » 15.— 17.—



# UNION DES PARQUETERIES SUISSES BERNE

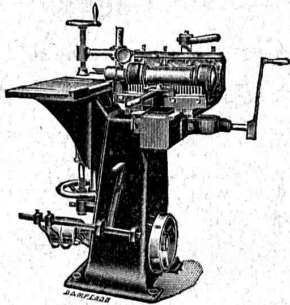
*Travaux de parqueterie en tous genres*

s'occupe de la fourniture et pose sur  
**lambourrage, asphalte ou asphaltine**  
(nouveau technique).

groupe les meilleures parqueteries de la  
Suisse romande.

Demander adresses des représentants dans les  
principales villes.

# MACHINES A BOIS



Mortaiseuse.

## MULLER & C<sup>o</sup> S. A. BRUGG



Installations de soudure et  
de découpage autogène.  
Installations de métallisation  
procédé "Schorl".  
Gonfleurs de pneus.  
Inhalateurs d'oxygène.  
Réservoirs à benzine.  
Eclairages à acétylène.  
Armoires frigorifiques.

BUREAU POUR LA

Suisse Romande:

A. BAATARD, rue de la Barre, 9

LAUSANNE

Téléph. 23.283

### Garantie

contre les ouragans



Excellente ardoise pour couvertures  
et revêtements de façades

**Durée illimitée  
Garantie 10 ans**

Revêtements intérieurs de plafonds  
et parois

# IMPRIMERIE LA CONCORDE

Direction :

**LAUSANNE**

Th. Pache-Tanner  
J. Pache-Vuitel

JUMELLES, 4  
Téléphone 23 595

Impressions commerciales et artistiques  
Tirages en couleurs, illustrations, Labours  
Journaux, volumes, brochures, catalogues  
Circulaires :: Enveloppes :: Programmes  
Cartes de visite et d'adresse, Obligations  
Faire-part, Registres :: Algèbre, Musique

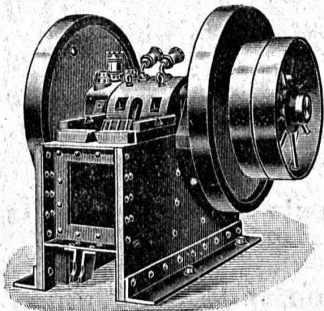
# CONCASSEURS

de notre propre fabrication

machines de 1<sup>re</sup> qualité munies de plaques de  
sécurité excluant toute rupture,

**stationnaires et roulantes**

avec ou sans moteur, de 20 à 60 m<sup>3</sup> de produc-  
tion journalière, sont fournies à titre de vente  
ou de location à des conditions vraiment  
avantageuses par la maison



## BRUN & C<sup>IE</sup>, Fabrique de machines Nebikon (Lucerne)

Téléphone : N° 12. — Références de premier ordre. — Télégrammes : BRUN.

GARANTIE  
années **10** Jahre

La Toiture  
**IDÉALE**  
Pour Usines,  
Garages,  
Chalets,  
etc. etc.

Die  
**IDÉALE**  
BEDACHUNG  
für Fabriken,  
Garagen, Chalets, usw.

Etanchéité  
Légereté,  
Economie.

Wetterfest.  
Leicht,  
Sparsam

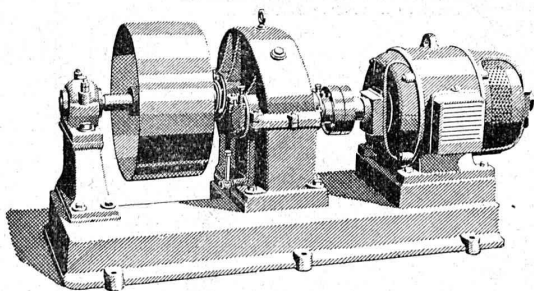
## TRISTAR S Genève



SOCIÉTÉ DES  
USINES DE LOUIS DE ROLL

**CLUS**

USINE DE CLUS  
À KLUS (CT. DE SOLEURE)

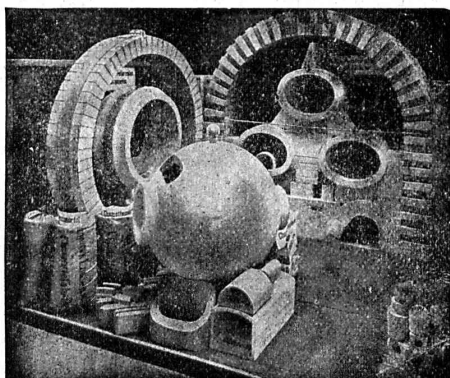


## Réducteurs de vitesse

Rendement de 97-98 %.

### Transmissions modernes

[pour toutes les branches de l'industrie.



## Fabrique de Produits Réfractaires Lausen S. A.

Fondée en 1872 **Lausen** (Bâle-Camp.) Téléphone N° 27

Matériaux réfractaires à l'usage de toutes les industries  
et pour tous genres de fours.

**PRODUITS RÉSISTANT AUX ACIDES**

*Exposition Nationale Berne 1914 : Médaille d'or.*

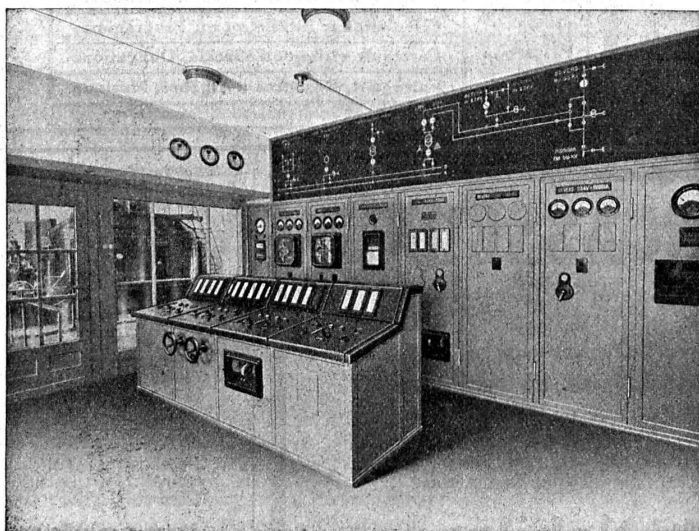
# CHARLES MAIER & C<sup>IE</sup>

FABRIQUE D'APPAREILS ELECTRIQUES - SCHAFFHOUSE

16, Place St-François

Bureau de **LAUSANNE**

Téléphone 27.222



Salle de commande.

Gros appareillage  
pour usines électriques  
Stations transformatrices  
Stations en plein air  
Coffrets de manœuvre  
Coffrets à coupe-circuits  
Commande électrique  
pour sonnerie d'église