

**Zeitschrift:** Bulletin technique de la Suisse romande  
**Band:** 56 (1930)  
**Heft:** 24

## Werbung

### Nutzungsbedingungen

Die ETH-Bibliothek ist die Anbieterin der digitalisierten Zeitschriften. Sie besitzt keine Urheberrechte an den Zeitschriften und ist nicht verantwortlich für deren Inhalte. Die Rechte liegen in der Regel bei den Herausgebern beziehungsweise den externen Rechteinhabern. [Siehe Rechtliche Hinweise.](#)

### Conditions d'utilisation

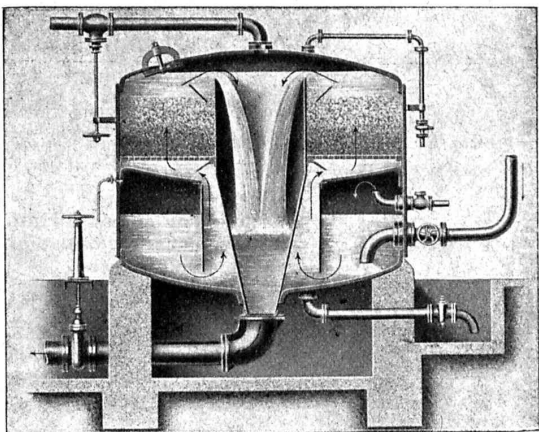
L'ETH Library est le fournisseur des revues numérisées. Elle ne détient aucun droit d'auteur sur les revues et n'est pas responsable de leur contenu. En règle générale, les droits sont détenus par les éditeurs ou les détenteurs de droits externes. [Voir Informations légales.](#)

### Terms of use

The ETH Library is the provider of the digitised journals. It does not own any copyrights to the journals and is not responsible for their content. The rights usually lie with the publishers or the external rights holders. [See Legal notice.](#)

**Download PDF:** 15.03.2025

**ETH-Bibliothek Zürich, E-Periodica, <https://www.e-periodica.ch>**



·Filtres rapides système Reiser.

## S. A. pour la Recherche et le Captage des Eaux souterraines

34 SPITALGASSE 34 **BERNE** TEL. BOLLWERK 2634

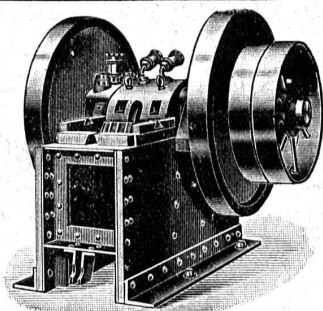
fournit toutes

## Installations pour filtrages d'eau

d'après

**Brevets et Systèmes Reiser**

Demandez, sans engagement, offres  
et conseils par Ingénieurs spécialistes



## CONCASSEURS

de notre propre fabrication

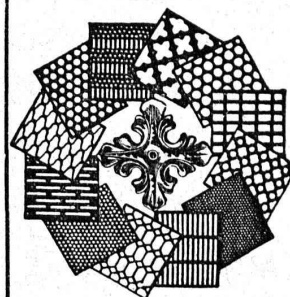
machines de 1<sup>re</sup> qualité munies de plaques de  
sécurité excluant toute rupture,

**stationnaires et roulantes**

avec ou sans moteur, de 20 à 60 m<sup>3</sup> de produc-  
tion journalière, sont fournies à titre de vente  
ou de location à des conditions vraiment  
avantageuses par la maison

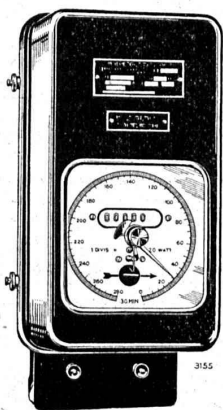
**BRUN & C<sup>IE</sup>**, Fabrique de machines **Nebikon** (Lucerne)  
Téléphone : N° 12. — Références de premier ordre. — Télégrammes : BRUN.

## Tôles perforées



**H. HEER & C<sup>o</sup>**  
OLTEN 7318

## COMPTEURS D'ÉLECTRICITÉ LANDIS & GYR



Compteur avec  
indicateur de maximum et  
contact à signaux

SIMPLE - DOUBLE - TRIPLE TARIF  
A MAXIMUM - A DÉPASSEMENT  
D'ÉNERGIE RÉACTIVE

« TRIVECTOR »

le nouveau compteur d'énergie  
apparente

« MAXIGRAPH »

Compteur enregistrant les valeurs  
moyennes de la charge

**ALLUMEURS -  
EXTINCTEURS -  
HORAIRES**

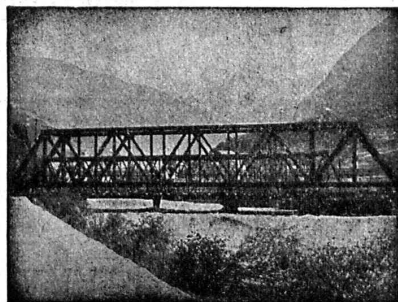
TRANSFORMATEURS DE MESURE  
WATTMÈTRES FERRARIS  
STATIONS D'ÉTALONNAGE

**LANDIS & GYR S. A.**  
**ZOUG (Suisse)**

Ateliers de Constructions métalliques  
et mécaniques

## GIOVANOLA FRÈRES S. A.

**MONTHEY (Suisse)**



Ponts et charpentes métalliques.  
Constructions entièrement soudées par procédé électrique.  
Ponts roulants. Grues. Vannes. Chaudronnerie en fer.  
Conduite forcée. :: Gazomètres.  
Réservoirs et appareils mélangeurs.  
Cuves à huile pour transformateurs.  
Serrurerie en bâtiment.

## UNION DES PARQUETERIES SUISSES BERNE

*Travaux de parqueterie en tous genres*

s'occupe de la fourniture et pose sur  
**lambourrage, asphalte ou asphaltine**  
(nouveau technique).

groupe les meilleures parqueteries de la  
Suisse romande.

Demander **adresses des représentants** dans les  
principales villes.

## Acier Firth S. A. de Vente

51, Höschgasse, ZURICH

SPÉCIALITÉS :

### ACIERS INOXYDABLES

10 qualités, en barres, bandes, plaques, tôles,  
tubes, fils, etc., etc., de toutes dimensions  
usuelles, soit en matériel noir, ou décapé, ou  
poli, pour tous les usages.

**ACIERS A OUTILS ET DE CONSTRUCTION**

Stock à Zurich.

Téléphone 24.955

## Asphalte naturel de Travers

Seules mines d'Asphalte en Suisse.

Reconnu le meilleur Asphalte

Représentants pour la Suisse :

**E.-R. Zetter & Co,**  
à Soleure

Maison fondée en 1843.

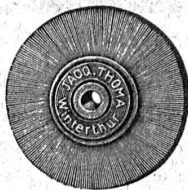


Marque de fabrique.

## Les Brosses „THOMA”

sont connues par une fabrication très soignée et par l'emploi  
de matériel de toute première qualité.

Brosses  
métalliques



en tous  
genres

Tel. 7.73

**JACQ. THOMA, WINTERTHUR**  
FABRIQUE SPÉCIALE DE BROSSES MÉTALLIQUES

## Roues métalliques

pour tous emplois

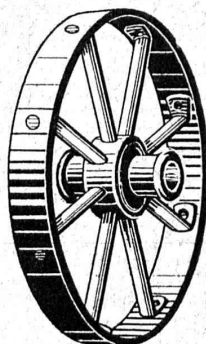
**Charrues, chariots, râpeaux,  
tonneaux, etc.**

se recommandent par

leur résistance,  
leur roulement parfait,  
leur construction soignée  
leur bon marché.

Fabriquées en séries par les

**„Usines de la Motte”**  
à St-DIZIER (Haute-Marne)  
FRANCE



## Sagrave S. A., à Lausanne

Adresse : Case postale Ouchy — Téléphone 22.997

Bureau à AMPHION-LES-BAINS (Hte Savoie) — Téléphone 5

**Spécialité de sables et graviers du lac  
pour béton armé**

Importantes installations de triage et concassage produits  
bruts et concassés, triés ou tout venant en toutes granula-  
tions, pour toutes applications, petit gravier d'allée, sable  
moulu, tamisé à 2 mm. pour crépissages fins, enduits et  
jointoyages. — Poussière de roche (Filler) pour liant  
dans les mortiers bitumineux. — Entreprise de dragage,  
construction port, canaux, jetées, enrochements.



**reconnu la meilleure peinture laquée  
du monde.**

Très brillante ou mate

Représentant général pour la Suisse : BI 516 g

**C. HAESSIG, Elisabethstrasse, 11, BALE**

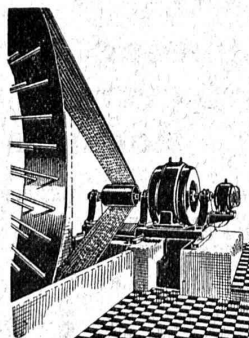
## Courroie „Pieuvre”

Economie de force motrice.

Diminution de traction.

Pas de pertes par glissement.

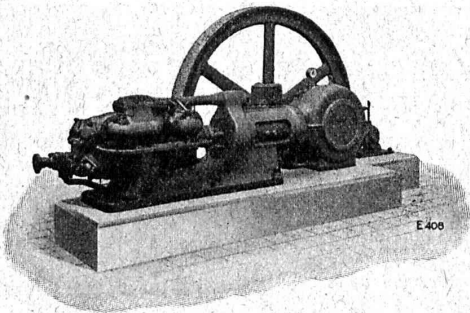
Rend inutile les enrouleurs  
sans augmenter la distance  
entre les axes.



**RAUCH & C<sup>IE</sup> S. A.**  
**MEILEN**



**ESCHER WYSS & C<sup>IE</sup> S.A.**  
Zurich  
Suisse A174



**Machines frigorifiques  
et à glace**

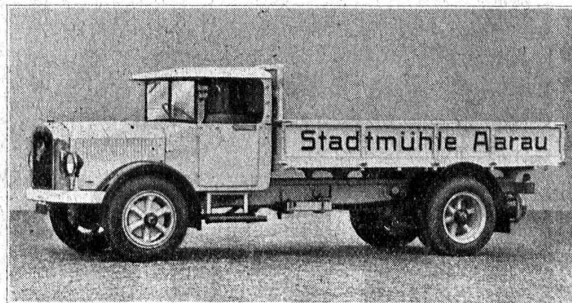
à acide carbonique et à ammoniacque

75/29



**SAURER**

**Camions 1 1/2 - 6 tonnes**  
Bennes Basculantes - Cars Alpins - Omnibus



Camion 5 T. Type 5 BLD avec moteur « Diesel » 6 cyl.

Société Anonyme  
**ADOLPHE SAURER**

Arbon - Bâle - Morges - Zurich

Demandez la brochure :

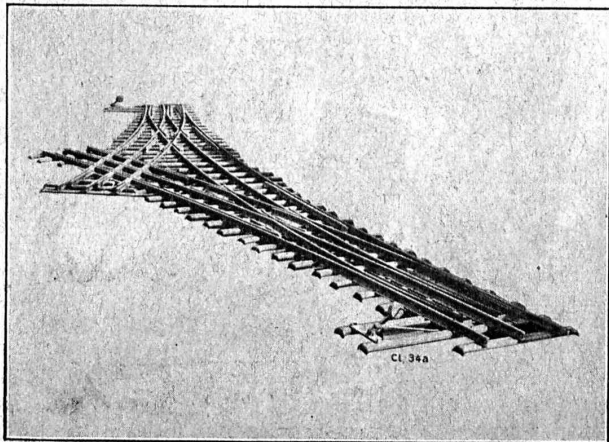
"Le nouveau moteur Saurer-Diesel pour automobiles"

# LA BANQUE CANTONALE VAUDOISE

met ses services à la disposition de

**MM. les INDUSTRIELS, COMMERÇANTS et PARTICULIERS**

Toutes opérations de banque aux meilleures conditions.



Branchement et croisement à voie normale  
et voie étroite.

## Société des Usines de L. de Roll Fonderie de Berne

Télégrammes:  
Fonderie de Berne

à Berne

Téléphone:  
Bollwerk 50.66

Appareils de levage de tous genres.

Dragues à câbles pour l'extraction de gravier et de sable.

Matériel de chemins de fer : Branchements, Croisements, Chariots transbordeurs, Ponts tournants etc.

Chemins de fer Funiculaires avec freins de sûreté brevetés.

Treuil de halage.

Superstructures à crémaillères des systèmes Riggensbach, Abt, Strub, Peter, etc.

Barrages : Vannes de toutes grandeurs et systèmes pour barrages, canaux et entrées de turbines, Grilles et Râteaux mécaniques pour le nettoyage des grilles.

Constructions Mécaniques de tous genres.  
Fonte grise. — Renseignements à disposition.



# TANKS ET RÉSERVOIRS

Charpentes, Fonts, Mâts,

Barrages, Conduites forcées, Grues, Tôlerie,  
Gazomètres, Fenêtres, Portes embouties en fer, etc.

## BUSS <sup>S</sup>A BALE

CONTRE LE BRUIT  
LA CHALEUR  
LE FROID

# LIEGE

AGGLOMERE

LIEGE AGGLOMERE S.A. KÄPFNACH - HORGEN

**LOUIS ROSSI** REPRESENTANT DEPOSITAIRE  
11 PL. ST. FRANÇOIS TEL. 26,201 **LAUSANNE**

Le Système

# CEKA

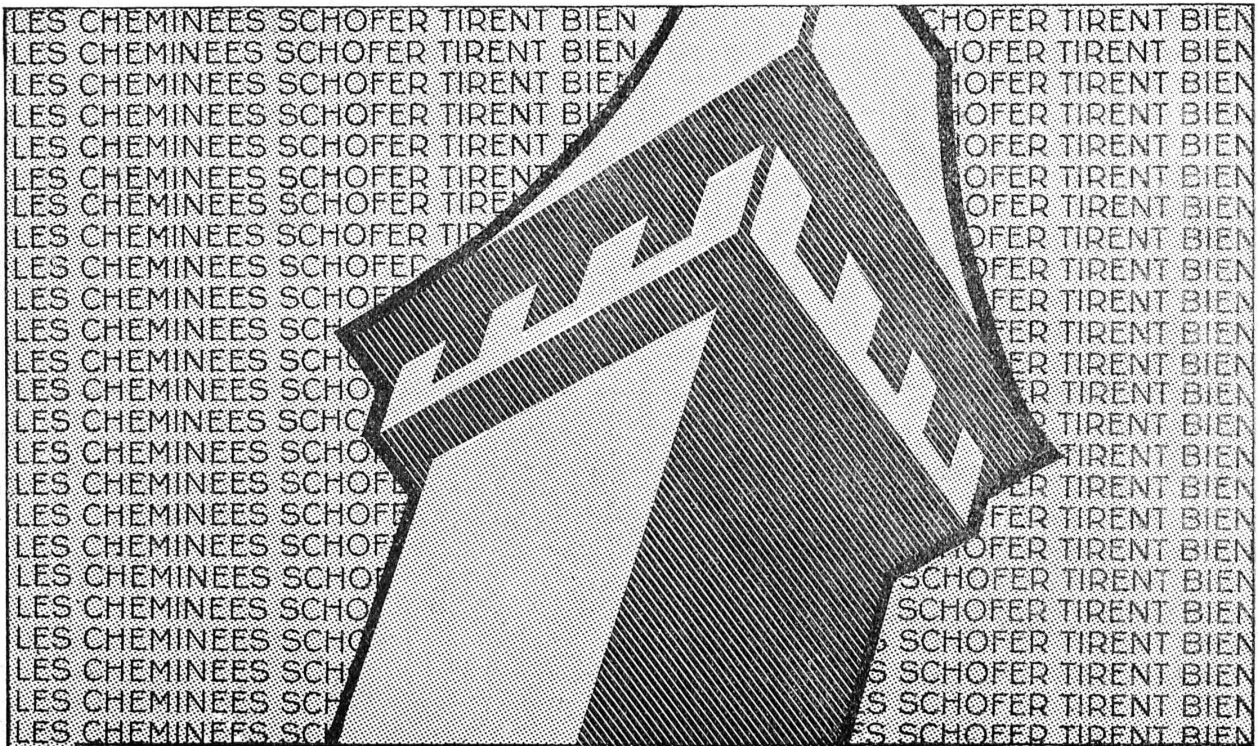
Interrupteurs  
Commutateurs  
Prises de courant

NOUVEAUTÉ

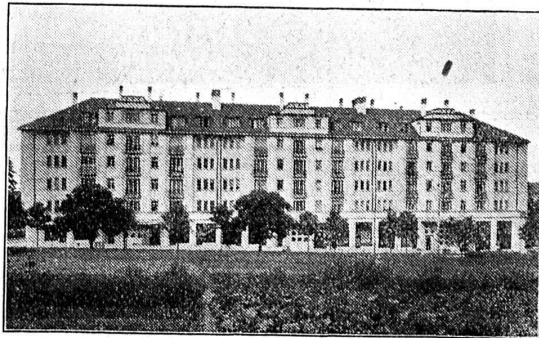


S.A. des Produits électrotechniques **SIEMENS**  
Dpt.: Siemens-Schuckertwerke  
**ZURICH**





La Fonclère de Rumine.  
Arch.: A. Lavertière, Lausanne.



## Les cheminées Schofer évitent des ennuis!

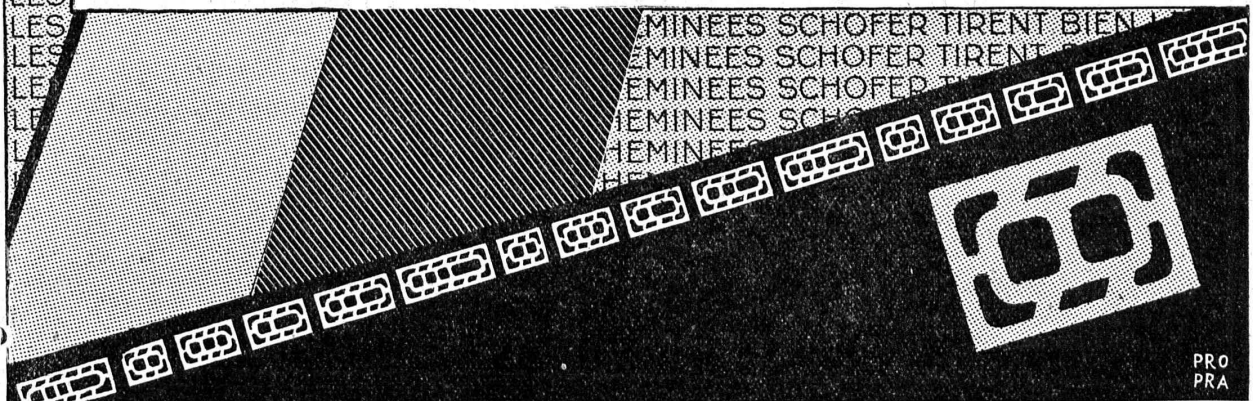
Leur tirage est parfait quelles que soient les conditions atmosphériques. Elles aèrent les cuisines et les pièces d'appartement, se posent rapidement et prennent peu de place. Elles sont une garantie contre les émanations de la fumée, qui peuvent se produire dans les cheminées maçonnées et provoquer de coûteuses réparations. Les cheminées Schofer existent

en plus de 30 profils et pour tous genres d'immeubles: de la petite maison locative ou villa au plus grand édifice public. Nos spécialistes vous conseilleront gratuitement dans tous les cas spéciaux.

## FABRIQUE DE CHEMINEES ALLSCHWIL

Représentants en Suisse Romande:

Neuchâtel: René Convert, Ingénieur, Maladière, 30  
La Chaux de Fonds: Maison Nuding, matériaux de construction  
Lausanne: Louis Rossi, architecte, 11, Place St. François  
Genève: Ernest Kühni, matériaux de construction, 4, rue du Nant



PRO  
PRA



**IMPRIMERIE LA CONCORDE**  
**LAUSANNE**  
 Direction :  
 Th. Pache-Tanner JUMELLES, 4  
 J. Pache-Vuitel Téléphone 23 595

---

Impressions commerciales et artistiques  
 Tirages en couleurs, illustrations, Labours  
 Journaux, volumes, brochures, catalogues  
 Circulaires :: Enveloppes :: Programmes  
 Cartes de visite et d'adresse, Obligations  
 Faire-part, Registres :: Algèbre, Musique

**L'ÉCOLE LÉMANIA**  
 LAUSANNE  
 prépare vite et très bien pour  
**POLYTECHNICUM**  
 Ecole des Beaux-Arts, Paris  
 Ecole spéciale d'Architecture, Paris



**PLAQUES DE PROPRETÉ**  
**EN CELLULOÏD**  
**E.&W. SCHLUND**  
 FABRIQUE D'ARTICLES EN CELLULOÏD  
 ALTSTETTEN - ZURICH  
 TÉLÉPHONE UTO 5009

**Manufacture de Courroies S. A.**  
 Anciennement **Menziken** Téléphone 133  
 Weber & C<sup>ie</sup>



Courroies en cuir :  
 ARGOVIA en cuir brun de premier choix  
 MONOPLAN en cuir spécial, grande souplesse  
 RIVAL en cuir chromé, inextensible  
 PIEUVRE courroie brevetée  
 Courroies rondes, massives et tordues  
 Courroies ATLAS Balata

**INDICATEUR VAUDOIS**

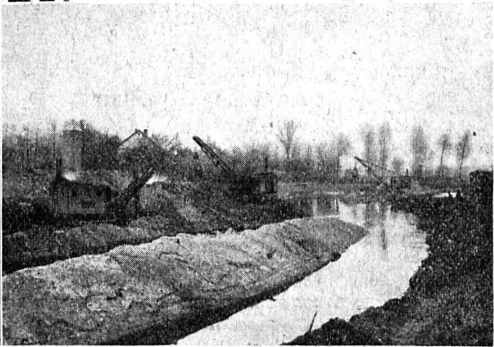
**Recueil des Adresses de Lausanne et du Canton de Vaud**  
 publié par la **Société Suisse d'Édition, 4, Jumelles, Lausanne.**

Paraît au commencement de chaque année.

	En souscription	En librairie	
<b>I<sup>re</sup> Partie :</b> adresses de Lausanne par ordre alphabétique et professionnel . . . . .	Fr. 6.50	7.50	
<b>II<sup>e</sup> Partie :</b> adresses de Lausanne par ordre de rues, villas, sociétés, renseignements, etc. . . . .			Ne se vend pas seule
			En souscription
			En librairie
<b>III<sup>e</sup> Partie :</b> adresses des autres communes du canton . . . . .			Ne se vend pas seule
<b>I<sup>re</sup> et II<sup>e</sup> Parties réunies</b> . . . . .			» 11.— 13.—
<b>I<sup>re</sup>, II<sup>e</sup> et III<sup>e</sup> »</b> . . . . .			» (Complet) » 15.— 17.—



**AUCUNE AUTRE MACHINE  
QUE LA MENCK UNIVERSELLE  
SUR UN CHANTIER**



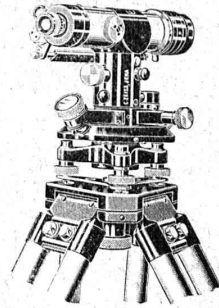
**LA PRÉSENCE DE TROIS  
MACHINES UNIVERSELLES MENCK  
EN SERVICE POUR LA RECTIFICATION  
D'UN COURS D'EAU, PROUVE QUE LE  
RENDEMENT DES MACHINES MENCK  
EST APPRÉCIÉ À SA JUSTE VALEUR.**



**MENCK & HAMBROCK  
ALTONA-HAMBURG**

Représentation générale pour la Suisse :

**Robert Aebi & Cie, S. A., Zurich**  
Werdmühleplatz, 2 — Téléphone 31.750



## Niveau à lunette II **ZEISS**

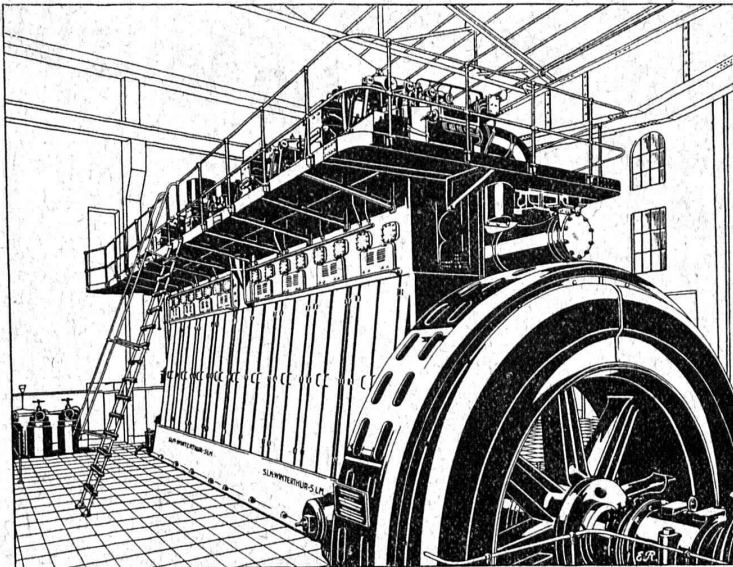
avec et sans cercle. Instrument fort robuste pour tous les nivellements techniques. Grossissement de la lunette 31 fois, nivelle réversible. Ajustage complet d'une seule station. Mise au point de la bulle facile et rapide par un système de prismes. Poids et dimensions très réduits.

**Théodolites, Tachéomètres  
Equerres à prisme, Mires parlantes**

PROSPECTUS ET TOUS RENSEIGNEMENTS PAR :



## Moteurs Diesel „S. L. M.-Winterthur”



Cia. Sevillana de Electricidad, Sevilla (Espagne).

Installation d'un Moteur Diesel „S. L. M.- Winterthur” de 3000 Cv., 8 cylindres à 4 temps, à injection mécanique, avec alimentation par turbo-soufflante à gaz d'échappement système Buchi.

à injection mécanique et par insufflation, pour installations fixes, bateaux et locomotives.

□

Très appropriés comme machines de pointe et de réserve pour usines électriques.

□

Unités jusqu'à 4500 Cv. de puissance. Frais d'installation relativement faibles. Mise en service instantanée.

□

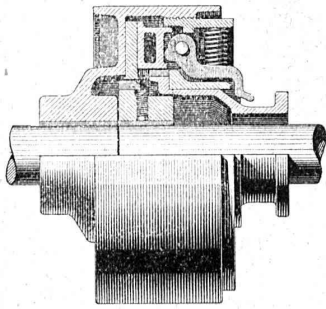
**Société Suisse pour la Construction de Locomotives et de Machines  
Winterthur**



SOCIÉTÉ DES  
USINES DE LOUIS DE ROLL

CLUS

USINE DE CLUS  
À KLUS (CT. DE SOLEURE)



Embrayage Benn, type II.

## Embrayages Benn

Brevetés dans tous les pays industriels.

Surfaces frottantes en formes de disques.  
Complètement fermés. Aucune partie saillante.

**SUCCURSALE: FONDERIE D'OLTEN**

Fonte brute pour poulies et roues dentées en tous genres.

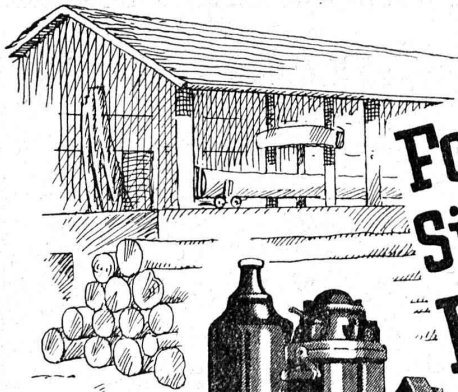
**ACIERS SANDVIK** - Notz & C°, Bienne



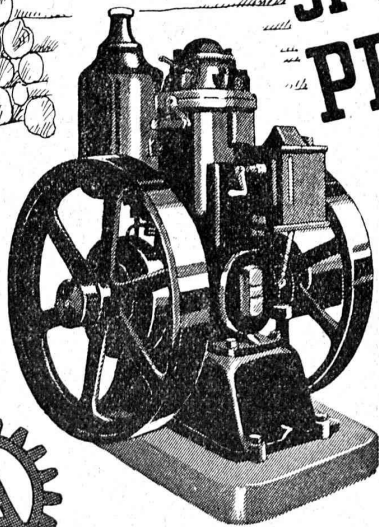
# CALORIE S. A.

Chauffages centraux. Ventilations. Installations sanitaires. Cuisines d'hôtels.

Lausanne - Genève  
Montreux  
Sion - Brigue  
Fribourg - Bienne  
Neuchâtel  
La Chaux-de-Fonds  
Lyon



PRO  
PRA



**Force motrice indépendante**  
**Si vous possédez un moteur**  
**PETTER à huile lourde**

vos machines marchent aussi bien lorsqu'il y aura manque de courant ou d'eau. En égard au prix minime du combustible qu'il consomme, c'est le moteur qui vous donnera la force motrice le meilleur marché. Sa construction simple et pratique vous assure une marche parfaite et continue. Un démarreur à froid vous permet de lancer le moteur instantanément même par température basse. Demandez notre prospectus spécial.

**U. AMMANN**  
**FABRIQUE DE MACHINES S.A.**  
**LANGENTHAL**