

Zeitschrift: Bulletin technique de la Suisse romande
Band: 56 (1930)
Heft: 4

Werbung

Nutzungsbedingungen

Die ETH-Bibliothek ist die Anbieterin der digitalisierten Zeitschriften. Sie besitzt keine Urheberrechte an den Zeitschriften und ist nicht verantwortlich für deren Inhalte. Die Rechte liegen in der Regel bei den Herausgebern beziehungsweise den externen Rechteinhabern. [Siehe Rechtliche Hinweise.](#)

Conditions d'utilisation

L'ETH Library est le fournisseur des revues numérisées. Elle ne détient aucun droit d'auteur sur les revues et n'est pas responsable de leur contenu. En règle générale, les droits sont détenus par les éditeurs ou les détenteurs de droits externes. [Voir Informations légales.](#)

Terms of use

The ETH Library is the provider of the digitised journals. It does not own any copyrights to the journals and is not responsible for their content. The rights usually lie with the publishers or the external rights holders. [See Legal notice.](#)

Download PDF: 13.03.2025

ETH-Bibliothek Zürich, E-Periodica, <https://www.e-periodica.ch>

BULLETIN TECHNIQUE DE LA SUISSE ROMANDE

ORGANE DE PUBLICATION DE LA COMMISSION CENTRALE POUR LA NAVIGATION DU RHIN
ORGANE DE L'ASSOCIATION SUISSE D'HYGIÈNE ET DE TECHNIQUE URBAINES
ORGANE EN LANGUE FRANÇAISE DE LA SOCIÉTÉ SUISSE DES INGÉNIEURS ET DES ARCHITECTES

ainsi que de la Société vaudoise des Ingénieurs et des Architectes, de l'Association des Anciens Elèves de l'Ecole d'Ingénieurs de l'Université de Lausanne et des Groupes Romands de la G. e. P.

ABONNEMENTS :

Suisse : 1 an, 12 francs
Etranger : 14 francs

Pour sociétaire :

Suisse : 1 an, 10 francs
Etranger : 12 francs

Prix du numéro :
75 centimes.

Pour les abonnements
s'adresser à la librairie
F. Rouge & C°, à Lausanne.

COMITE DE RÉDACTION

Président : R. NÉSER, ingénieur, à Genève.
Secrétaire : EDM. EMMANUEL, ingénieur, à Genève.

MEMBRES :

Fribourg : MM. L. HERTLING, architecte ; A. ROSSIER, ingénieur ; R. DE SCHALLER, architecte. — *Vaud* : MM. C. BUTTICAZ, ingénieur ; EPITAUX, architecte ; E. JOST, architecte ; A. PARIS, ingénieur ; CH. THÉVENAZ, architecte. — *Genève* : MM. L. ARCHINARD, ingénieur ; CH. WEIBEL, architecte. — *Neuchâtel* : MM. ED. ELSKES, ingénieur ; A. MEAN, ingénieur cantonal ; E. PRINCE, architecte. — *Valais* : MM. J. COUCHEPIN, ingénieur, à Martigny ; HAENNY, ingénieur, à Sion.

RÉDACTION : H. DEMIERRE, ingénieur.
VEVEY, Rue de la Madeleine, 15.

CONSEIL D'ADMINISTRATION DU BULLETIN TECHNIQUE

A. DOMMER, ingénieur, président. — M. IMER. — H. MEYER, architecte. —
F. ROUGE, libraire. — E. SAVARY, ingénieur.

ANNONCES :

50 centimes la ligne
Rabais pour annonces répétées

Demandez tarif spécial
pour fractions de pages à

l'Indicateur Vaudois
(Société Suisse d'Édition)
Jumelles, 4, Lausanne.

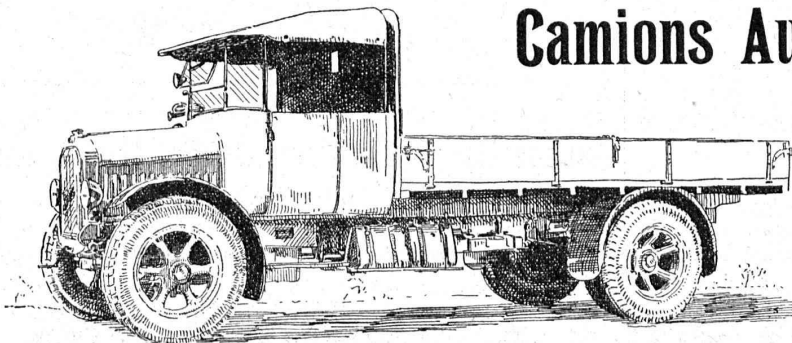
ADMINISTRATION : LIBRAIRIE F. ROUGE & C°, RUE HALDIMAND, 6, LAUSANNE



Installations d'aspiration

et de transport pneumatique pour menuiseries, ateliers de polissage, fonderies, fabriques de ciment, etc

VENTILATION S. A. - STÆFA - ZURICH



Camion BERNA 5 tonnes sur pneus.

Camions Automobiles BERNA

Charge utile 2-6 tonnes

Camions reversibles des 3 côtés
Remorques

Devis et Catalogues sur demande.

**Fabrique d'Automobiles
BERNA S. A., OLTEN**

LUXFER

Les Fenêtres béton pour fabriques sont meilleur marché que celles en fer forgé.

Demandez nos prospectus.

ROB. LOOSER & C^{IE}., ZURICH (TÉLÉPHONE SELNAU 7295)

Les panneaux de liège

„Dilatite“

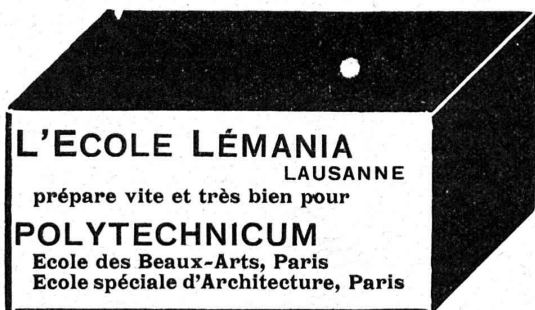
sont l'isolant le plus **efficace** et le plus **durable** contre la perte du froid et de la chaleur, contre l'humidité et pour amortir le bruit **dans le bâtiment**.

„Dilatite“ est un liège perfectionné

Seuls fabricants :

Fabrique de liège aggloméré

WANNER & C^{ie} S^{té} A^{me}, Téléphone No 11, **HORGEN**



■ ■ ■ ■ **CALCULS DE STABILITÉ** ■ ■ ■ ■
Projets - Devis - Mise en soumission - Surveillance - Expertise
ENTREPRISE
BÉTON ARMÉ et CONSTRUCTIONS DIVERSES
A. PARIS Ingénieur-Conseil, LAUSANNE
Petit Beaulieu, av. Beaulieu :: Téléph. 24.692

UNION DES PARQUETERIES SUISSES BERNE

Travaux de parqueterie en tous genres

s'occupe de la fourniture et pose sur
lambourrage, asphalte ou asphaltine
(nouveau technique).

groupe les meilleures parqueteries de la
Suisse romande.

Demander **adresses des représentants** dans les
principales villes.

.....
Imprimerie La Concorde, Lausanne
Travaux en tous genres.
.....

S. A. des CABLERIES et TRÉFILERIES COSSONAY-GARE

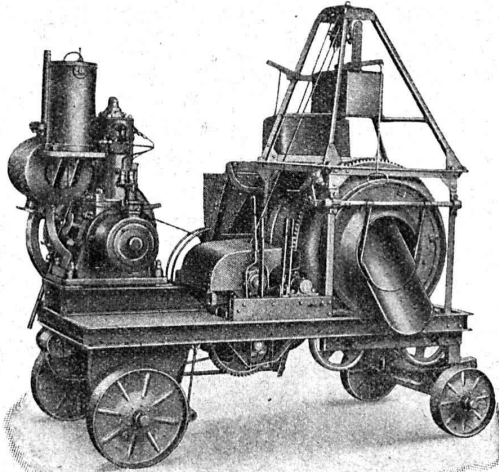
Adr. télégr. : **CABLERIES**

Téléph. : **LAUSANNE 8.181**

Fils et cordes de cuivre. — Fils et cordes d'aluminium.
Fils et câbles isolés au caoutchouc. — Tubes isolants.
Câbles souterrains pour force et lumière.
Câbles souterrains pour la téléphonie et la télégraphie.

LA BÉTONNIÈRE QU'IL VOUS FAUT

c'est la



Bétonnière „Raco de Roll“

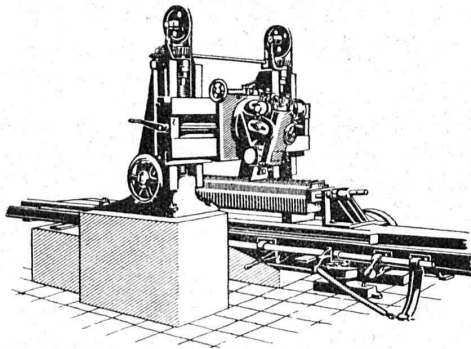
Rendement 4-20 m³ à l'heure.
Fabrication suisse de tout 1^{er} ordre.
Meilleures références.

Concasseurs. Matériel roulant. Explosifs de sûreté.
Monte-charges rapides. Outils pour entrepreneurs.

ROBERT AEBI & C^{IE}, S.A., ZURICH

Maison fondée en 1880.

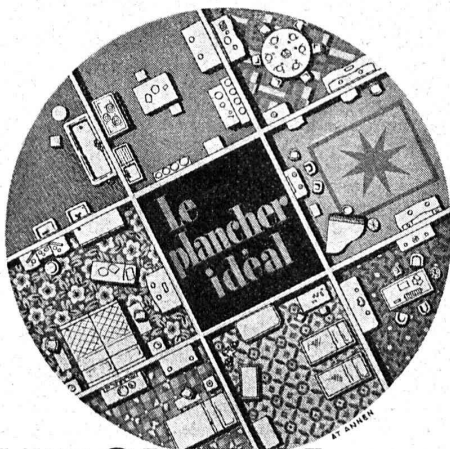
Machine à tailler la pierre



Rendement élevé
Grande économie de main d'œuvre
Travail parfait

Demandez catalogue et devis à la

**Société Suisse pour la Construction de Locomotives et de Machines
WINTERTHUR**



**LINOLEUM
GIUBIASCO**

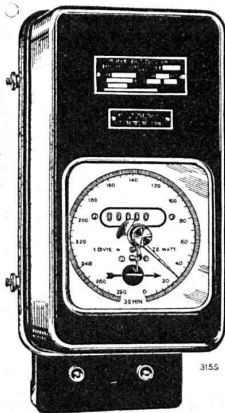
ses trois qualités:

élégance

durée

entretien facile

COMPTEURS D'ÉLECTRICITÉ LANDIS & GYR



Compteur avec
indicateur de maximum et
contact à signaux

SIMPLE - DOUBLE - TRIPLE TARIF
A MAXIMUM - A DÉPASSEMENT
D'ÉNERGIE RÉACTIVE

« TRIVECTOR »
le nouveau compteur d'énergie
apparente

« MAXIGRAPH »
Compteur enregistrant les valeurs
moyennes de la charge

**ALLUMEURS-
EXTINCTEURS-
HORAIRES**

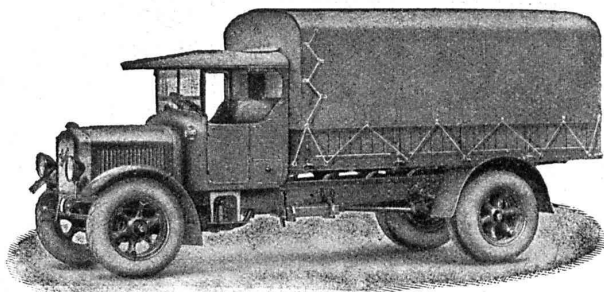
TRANSFORMATEURS DE MESURE
WATTMÈTRES FERRARIS
STATIONS D'ÉTALONNAGE

LANDIS & GYR S. A.
ZOUG (Suisse)



SAURER

Camions 1 1/2 - 6 T. - Remorques
Benues Basculantes - Cars Alpines - Omnibus



Camion 5 T. Type 5 AD.

**Société Anonyme
Adolphe Saurer, Arbon**

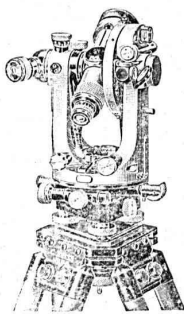
Ateliers de Réparations et Stock de Pièces de rechange :
Pour la Suisse Romande : Morges (Vaud)
Pour Bâle et Environs : Bâle (Steinentorstr. 24)

ZEISS

Niveaux à Lunette et Théodolites

pour tous les travaux techniques, routes, drainages,
triangulations, etc.

Instruments très légers,
mais fort stables et d'un rendement exceptionnel.
Maniement facile et rapide.



Théodolite III.

Mires Parlantes Equerres à prisme

Demandez
renseignements et brochures à
votre fournisseur habituel
ou à



S.T.S.

Schweizer. Technische Stellenvermittlung
Service Technique Suisse de placement
Servizio Tecnico Svizzero di collocamento
Swiss Technical Service of employment

ZÜRICH, Tiefenhöfe 11 - Telephon: Selnau 23.75 - Telegramme: INGENIEUR ZÜRICH

Emplois vacants :

Maschinen-Abteilung.

121. *Technicien en chauffage central* connaissant parfaitement le montage (toutes installations), soudeur autogène et si possible petite chaudronnerie p^r diriger chantier. Bonne situation d'avenir. France.

129. *Elektro-Ingenieur* mit mehrjähr. Praxis, selbständ. Konstrukteur, Prüfung v. Radioröhren und elektr. Glühlampen, Bau und Reparatur. v. Radioapparaten. Schweiz.

131. *Erfahr. Elektro-Ingenieur* zur Leitung d. Entwicklungs- und Konstrukt. bureau einer Schwachstromapparatefabrik. Deutsche Schweiz.

133. *Technicien spécialisé* dans la charpente métallique, ayant une certaine pratique d'atelier. France (Dép. Haut-Rhin).

137. *Bon technicien spécialisé* dans les chauffages centraux. Place stable. Canton de Neuchâtel.

139. *Aluminium-Fachmann* erfahr. in d. Verarbeitung v. Leichtmetallen und Speziallegierungen eines Legierungswalzwerkes, für Versuchsabteilg. Schweiz.

81. *Ingenieur* ou technicien particulièrement au courant fabrication planches et tubes en papier baké, pour direction d'un atelier. Belgique.

79. *Maschinen-Techniker* oder Ingenieur mit grosser Erfahrung im Wasserturbinenbau. Sofort. Schweiz.

89. *Ingenieur* pour chauffage central. France.

103. *Jüng. dipl. Elektro-Ingenieur*, baldmögl. Strassburg.

Bau-Abteilung.

210. *Technicien-architecte* parlant le français. Entrée en service tout de suite. Bureau d'architecte. Canton de Berne.

214. *Erfahrener, selbständiger Eisenbeton-Ingenieur*, guter Statiker, für Ingenieurbureau Nord-West-Schweiz. Eintritt nach Uebereinkunft. Dauerstelle. Bekannte Firma.

216. *Technicien-inspecteur* pour conduire travaux importants à Paris, maisons de rapport en ciment armé, rédaction de devis descriptifs, vérification, etc. Bureau d'architecte, Paris.

220. *Techn. spécialisé* charpente métallique, avec pratique d'atelier. Alsace.

20. *Junger Bau-Ingenieur evtl. Tiefbautechniker* mit Schweizer-Ausbildung (ev. Schweizer-Ing. mit deutscher Hochschulbildung) auf Frühjahr 1930 nach Graubünden, in bekanntem Höhenkurort.

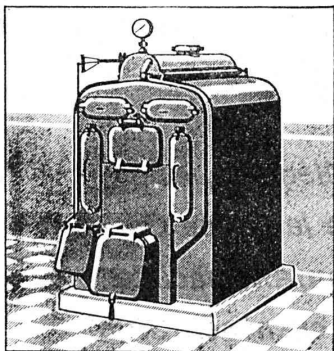
32. *Bon dessinateur-architecte* ayant la pratique des travaux du bâtiment. Bureau d'architecte. Bords du Léman.



*D'apparence simple et élégante, le nouvel emballage par unité de la lampe Osram **dépolie intérieurement** facilite le stockage. L'attention du client sera attirée par un étalage disposé avec goût et il se souviendra alors qu'il devrait prendre quelques lampes de réserve chez lui. Avec ce nouvel emballage par unité, les lampes peuvent être livrées telles quelles, sans packaging supplémentaire; elles ne peuvent glisser hors de l'emballage. Placées de façon harmonieuse dans la vitrine, elles constituent un excellent motif décoratif. A cet effet précisément, et sur demande, nous livrons gratuitement des emballages vides. Ne manquez donc pas de profiter des qualités marchandes de la lampe Osram **dépolie intérieurement** dans son nouvel emballage.*

OSRAM





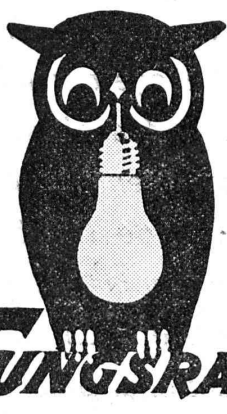
SULZER

Chauffages centraux

Récupération de chaleur. - Chauffage à combustion d'huile.
Production de chaleur par l'électricité.

SULZER FRÈRES, Société Anonyme, **WINTERTHUR**

Bureau à **Lausanne**: 11, rue du Midi, 11. — Téléphone : 23.367



TUNGSRÄM

LA LUMIÈRE

TUNGSRÄM

MÉNAGE VOS YEUX

TUNGSRÄM

SOCIÉTÉ ANONYME D'ÉLECTRICITÉ

Bahnhofstrasse 57 b **ZURICH** Bahnhofstrasse 57 b

Téléphone : Selnau 60 62 Télégramme : Tungsräm Zurich

Ed. BRUN, Wædenswyl

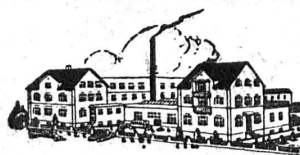
(Suisse)

Première fabrique spéciale de matériaux pour la trempe et la soudure

Production journalière :
15.000 kilos

Téléphone 102

Fondée en 1886



TÉLÉGRAMME
Brun, Wædenswyl

Exportation

Poudre à cémenter C pour cémenter en paquet ou au four, avec une profondeur de trempe atteignant 8 mm.

Poudre à tremper B à feu ouvert jusqu'à une profondeur de 3 mm.

Poudre à braser Brunin remplaçant le borax et la brasure, soudant à une chaleur 3 fois moins forte qu'avec l'ancien procédé.

Graisse et huile réfrigérantes pour rafraîchir les paliers chauds et les préserver de la chaleur.

Liquide à tremper exempt d'acide.

Graisse universelle à souder Brunol exempte d'acide et d'oxyde, pour tout emploi, installations, fabrications, etc.

Pâte à souder Brunol en bâtons, sans oxyde.

Pâte d'étain Brunol (conservant étain et matière liquide); mixture à souder, à étamer, etc. Alliage à volonté

Poudre à souder le fer et l'acier, ainsi que pour la soudure autogène, la meilleure existant à ce jour.

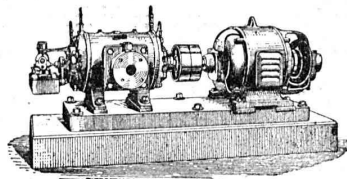
Huile à perforer soluble dans l'eau.

Prix-courant et visite du voyageur gratis.

COMPRESSEURS - POMPES A VIDE

ESSOREUSES

Machines spéciales pour la teinture et l'apprêt.
Ires références.



Machines pour travailler les métaux en feuilles.
(Système Jæcklin Frères).

Atel. de Constr.

BURCKHARDT

Soc. Anon., Bâle

MANUFACTURE de Produits Céramiques et Réfractaires S. A. LAUSEN

PRODUITS RÉFRACTAIRES : BRIQUES, PLANELLES, DALLES, MORTIER, MOUFLES, CREUSETS

Carrelages céramiques rouges et jaunes. Briques de parement

TUYAUX EN GRÈS, AUGES, CUVES — KLINKERS — BRIQUES ÉMAILLEES

CONTRE LE BRUIT
LA CHALEUR
LE FROID

LIEGE

AGGLOMERE

LIEGE AGGLOMERE S.A. KÄPFNACH - HORGEN

LOUIS ROSSI REPRESENTANT DEPOSITAIRE
11 PL. ST. FRANÇOIS TEL. 26,201 LAUSANNE

SENKING

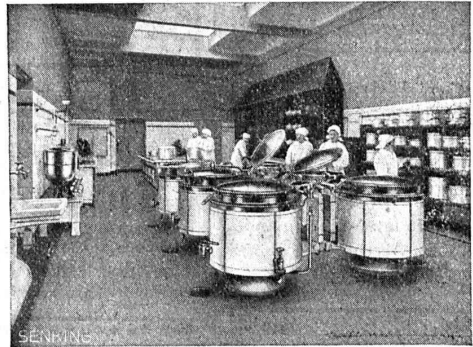
Installations de cuisines

pour hôtels, restaurants, pensionnats, hôpitaux et instituts de tous genres chargés de la nourriture d'un grand nombre de personnes. Appareils de cuisine pour chauffage au charbon, au gaz, à la vapeur, à l'électricité.

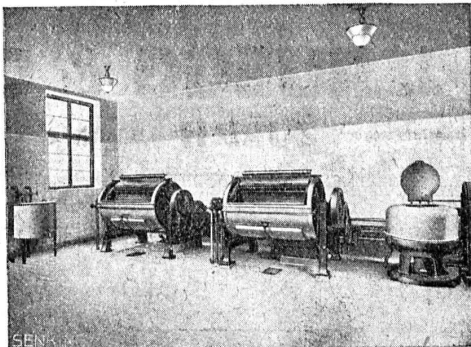
INNOVATION SENSATIONNELLE

Marmites ordinaires et à bascule, en nirosta

(acier ne rouillant pas) d'après brevets spéciaux, marmite avec rebord supérieur étiré sans soudure.



Bureau de vente SENKING: Walchestr. 34, Zurich 1



Installations modernes de buanderies

pour hôtels, restaurants, pensionnats, hôpitaux, sanatoria, maisons de convalescence, etc., pour commande par transmission et commande directe au moteur, pour chauffage au charbon, au gaz, à la vapeur et à l'électricité.

Construction ultra-moderne

Très grande et ancienne expérience

Alliages d'aluminium légers à haute résistance mécanique

ANTICORODAL. EN TOILES, BARRES PROFILÉS ET TUBES

AVIONAL. EN LINGOTS BRUTS OU PIÈCES COULÉES

S.A. pour l'Industrie de l'aluminium Neuhausen

Nouvelle Infirmerie d'Aigle

Un concours est ouvert dès le 1^{er} février prochain entre architectes vaudois ou de nationalité suisse régulièrement établis dans le canton de Vaud depuis 5 ans au moins, pour le projet d'une nouvelle infirmerie.

Pour tous renseignements, s'adresser au Président du Comité de l'Infirmerie, à Aigle.

AVIS

En suite d'une omission des fermiers, cette annonce n'a pas été insérée dans le N°3 du *Bulletin technique*, où elle aurait dû paraître.

Place vacante

Ville de la Suisse romande engagerait ingénieur ou architecte diplômé de l'Université, ayant de fortes connaissances d'urbanisme.

Adresser offres en indiquant prétentions de traitement, jusqu'au 25 février 1930, sous V. B. 1930, à l'Indicateur Vaudois, Lausanne.

On demande

Jeune architecte

ayant notions d'urbanisme, pour un bureau de la Suisse romande.

Offres manuscrites sous chiffre S. 52.635 X., *Publicitas*, Genève.

Cendres & Métaux s. A.
Succ. de
Anfranc & C^e S. A.
Bienne

Soudure argent pour tout usage (env. 50 sortes)

Or - Argent - Platine

Brevets d'Inventions

Cabinet L. FLESCHE, Ingénieur-Conseil,
22, rue Pichard, LAUSANNE Téléph. 29.108
Fondé en 1910.

Ingénieur qualifié

ayant plusieurs années de pratique et sérieuses références en matières d'études et de constructions d'Usines hydro-électriques **est demandé** comme chef de bureau des études d'une importante Usine hydro-électrique en construction en France. — Offres sous chiffre Z. F. 386 à Rudolf Moose, A. G., Zürich.



BOVARD & C^{IE}
BOLLWERK 15 BERNE

Brevets d'invention

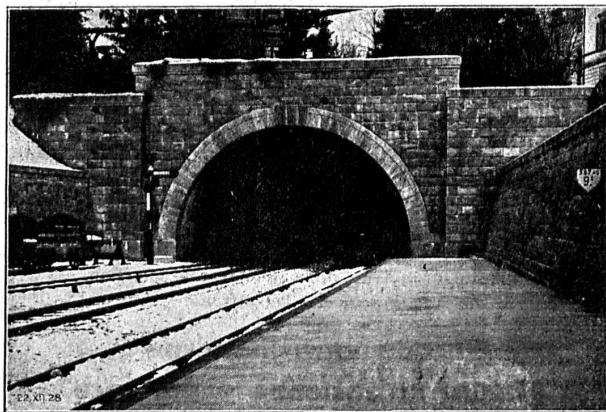
marques - dessins et modèles

A. BUGNION

Physicien diplômé de l'Ecole Polytechnique Fédérale. Ancien élève de l'Ecole Supérieure d'Electricité, à Paris. Ancien expert technique au Bureau Fédéral de la Propriété Intellectuelle.

GENÈVE Corratierie, 18 Téléph. 47.920
LAUSANNE Grand Pont, 2 Téléph. 25.550

Imprimerie La Concorde
Jumelles, 4, Lausanne
TRAVAUX EN TOUS GENRES



Tunnel du „Ulmerberg“ à Zurich.

Entreprise Générale de Bâtiments et de Travaux publics

J. J. RUEGG & C^o

39, Bühstrasse ZURICH Bühstrasse, 39

Terrassements - Canalisations
Maçonnerie - Béton armé

BUREAU D'INGÉNIEUR