

**Zeitschrift:** Bulletin technique de la Suisse romande  
**Band:** 57 (1931)  
**Heft:** 16

## Werbung

### Nutzungsbedingungen

Die ETH-Bibliothek ist die Anbieterin der digitalisierten Zeitschriften. Sie besitzt keine Urheberrechte an den Zeitschriften und ist nicht verantwortlich für deren Inhalte. Die Rechte liegen in der Regel bei den Herausgebern beziehungsweise den externen Rechteinhabern. [Siehe Rechtliche Hinweise.](#)

### Conditions d'utilisation

L'ETH Library est le fournisseur des revues numérisées. Elle ne détient aucun droit d'auteur sur les revues et n'est pas responsable de leur contenu. En règle générale, les droits sont détenus par les éditeurs ou les détenteurs de droits externes. [Voir Informations légales.](#)

### Terms of use

The ETH Library is the provider of the digitised journals. It does not own any copyrights to the journals and is not responsible for their content. The rights usually lie with the publishers or the external rights holders. [See Legal notice.](#)

**Download PDF:** 01.04.2025

**ETH-Bibliothek Zürich, E-Periodica, <https://www.e-periodica.ch>**

# Société Suisse d'Explosifs Cheddite et Dynamite

Bureau à Liestal: Tél. 182. Usines à Isleten (Ct. d'Uri) et Liestal

livre à des conditions avantageuses



## DYNAMITE

 de toutes forces

Explosifs de sûreté 1<sup>re</sup> qualité

## CHEDDITE ET TELSIT

### MÈCHES ET DÉTONATEURS

Agents généraux pour la Suisse romande :

**PETITPIERRE FILS & C<sup>ie</sup>, NEUCHÂTEL**  
TÉLÉPHONE 3.15



Deux grues de quai dans le nouveau port de Bâle.

## Société des Usines de L. de Roll Fonderie de Berne

Télégrammes: Fonderie de Berne à Berne Téléphone: Bollwerk 50.66

**Appareils de levage** de tous genres.

**Dragues à câbles** pour l'extraction de gravier et de sable.

**Matériel de chemins de fer**: Branchements, Croisements, Chariots transbordeurs, Ponts tournants etc.

**Chemins de fer Funiculaires** avec freins de sûreté brevetés.

**Treuiis de halage.**

**Superstructures à crémaillères** des systèmes Riggensch, Abt, Strub, Peter, etc.

**Barrages**: Vannes de toutes grandeurs et systèmes pour barrages, canaux et entrées de turbines. **Grilles et Râtelux mécaniques** pour le nettoyage des grilles.

**Constructions Mécaniques** de tous genres. Fonte grise. — Renseignements à disposition.

## IMPERMÉABILISANTS A PRISE LENTE ET RAPIDE

# SIKA

s'appliquant même sous forte pression d'eau

## Gasp. WINKLER & C<sup>ie</sup> - Altstetten - Zurich

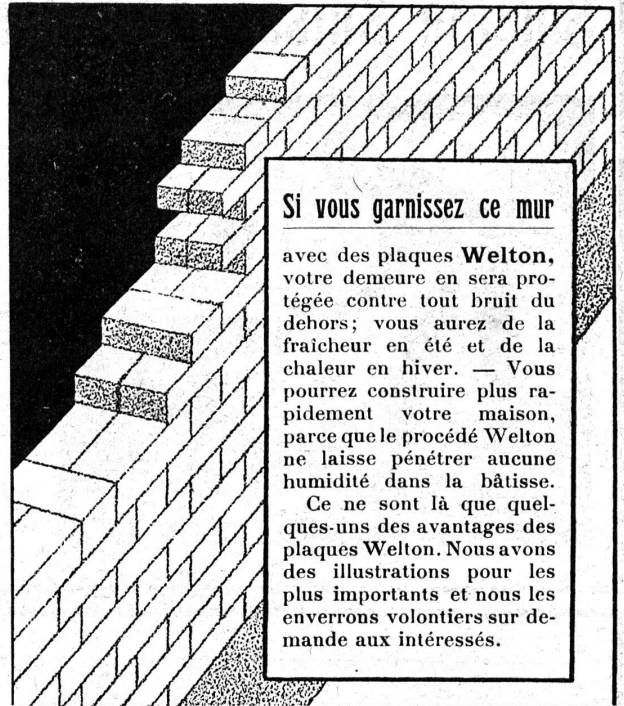
**La Confiance**  
des techniciens compétents  
dans les

**Turbines  
Charmilles  
-Genève**

proviennent des  
résultats excellents  
toujours obtenus

**ATELIERS DES CHARMILLES S.A.**  
**CHARMILLES - GENÈVE**

Paris Rue de la Victoire 56 (IX<sup>e</sup>)  
A.C. SEINE 2100588

**Si vous garnissez ce mur**

avec des plaques **Welton**,  
votre demeure en sera protégée  
contre tout bruit du dehors;  
vous aurez de la fraîcheur en été  
et de la chaleur en hiver. — Vous  
pourrez construire plus rapidement  
votre maison, parce que le procédé  
Welton ne laisse pénétrer aucune  
humidité dans la bâtisse.

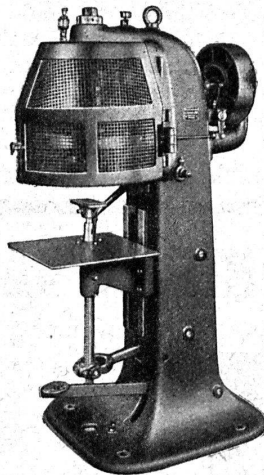
Ce ne sont là que quelques-uns  
des avantages des plaques Welton.  
Nous avons des illustrations pour les  
plus importants et nous les enverrons  
volontiers sur demande aux intéressés.

**USINE DE PLAQUES WELTON**  
**ZOFINGUE Téléphone N° 440**

## INDICATEUR VAUDOIS

Livres d'adresses de Lausanne et du Canton de Vaud. — Dans toutes librairies.

# SCHULER



La plus ancienne  
et importante  
usine spécialisée  
pour les machines  
à travailler les  
métaux en feuilles

Presses  
à excentrique  
Presses à friction  
Machines  
à découper et  
encocher  
Cisailles Outillage

Machine de haut rendement  
à sertir les boîtes carrées ou  
ovales.

Machines automatiques pour la fabrication en  
grande série des boîtes métalliques.

Représentant pour la Suisse romande :

**RUBIN & WELTI, Ingénieurs, LAUSANNE**  
Galeries du Commerce, 62      Téléph. 24.474

**L. SCHULER A-G.**  
GÖPPINGEN · WÜRTEMBERG 18/39

## Service technique suisse de placement

(suite)

425. *Technicien-mécanicien* pour la surveillance des travaux à l'accord et de la fabrication, connaissant le français. France.

427. *Maschinen-Ingenieur* oder Techniker für Acquisition, eventl. selbständige Vertretung nicht ausgeschlossen. Zurich.

239. *Jeune technicien-électricien* capable de rédiger rapidement aussi bien en allemand qu'en français, pour bureau de vente. Suisse romande.

255. *Dipl. Elektro-Ingenieur* E. T. H. mit mehrjährig. Werkstattpraxis und Erfahrg. in Konstruktion und Betrieb. Offizier der Schweiz. Armee, Alter bis 35 J. in aussichtsreiche Stellung. Gröss. Fabrik therm. App. deutsche Schweiz.

307. *Technicien-dessinateur* en chauffages centraux, Suisse romande, pouvant travailler seul pour l'établissement des projets, calcul des déperditions, etc.

311. *Elektro-Ingenieur* oder Techniker aus der Freileitungsbranche. Deutsche Schweiz.

335. *Constructeur* ayant pratique suffisante dans construction des machines de bureau ainsi qu'une certaine connaissance de l'atelier. (petite mécanique). Suisse française.

399. *Direktor* (Maschinenbranche) zu baldmögl. Eintritt. Finanzielle Beteiligung möglich. Zürich.

*Bau-Abteilung.*

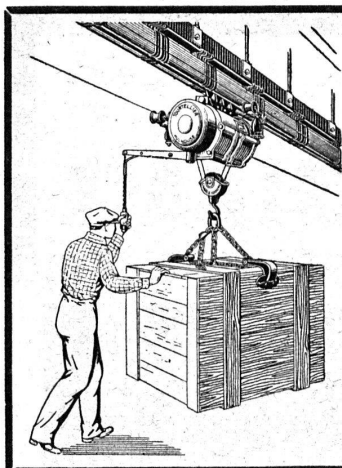
788. *Technicien en bâtiment* capable et expérimenté pour surveillance chantiers et travail de bureau. Urgent. Entrepreneur, canton de Fribourg.

796. *Eisenbeton-Ingenieur* mit einigen Jahren Praxis. Ing. Bureau Zurich.

800. *Jüng. Bau-Ingenieur* (Hochschulabsolvent) Anfänger für Bureautätigkeit auf bekannt. Ing. Bureau Deutsche Schweiz. Sofort.

750. *Tiefbau-Ingenieur* 30-40 J. firm in Porjektierung und Ausführung (Wasserverserg. und Tiefbau) Erw. guter Statiker, verlangt: Gewandtheit im Verkehr, deutsch und franz. perfekt. Lebensstellung. Zurich, bevorzugt dipl. Ing.





# Monorails TOURTELLIER

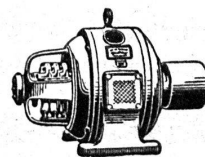
à main et électriques.

Palans électriques  
Ponts Roulants - Portes Roulantes

Etabl<sup>ts</sup> TOURTELLIER, Mulhouse (France)

Représ. pour la Suisse Romande :  
MM. STADLIN & Fils, Morges

# Moteurs électriques



Réparation  
Rebobinage

ACHAT - VENTE  
ÉCHANGE

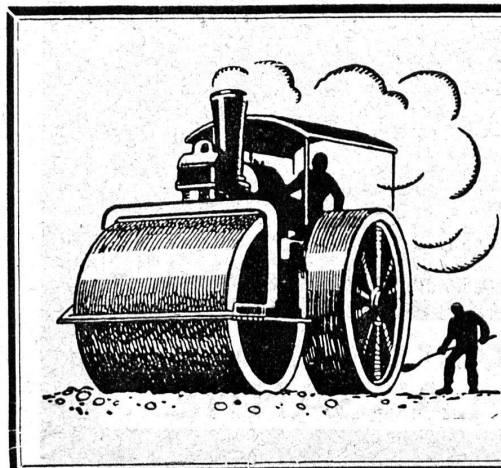
Stock permanent de plus de  
300 moteurs neufs et usagés.

Usine électromécanique

P. Truninger, Soleure

Ingénieur électricien diplômé.

Membre de la Société Suisse  
des Ingénieurs et Architectes.



# STUAG SUISSE

Société de construction de routes, S. A.  
LAUSANNE — SION — NEUCHÂTEL  
FRIBOURG

Entreprise spécialisée  
dans la construction et l'entretien des routes modernes

Pavages | Bitumages  
Goudronnages | à chaud  
Asphaltages | et à froid

Cylindrages  
avec ou sans fourniture de matériaux

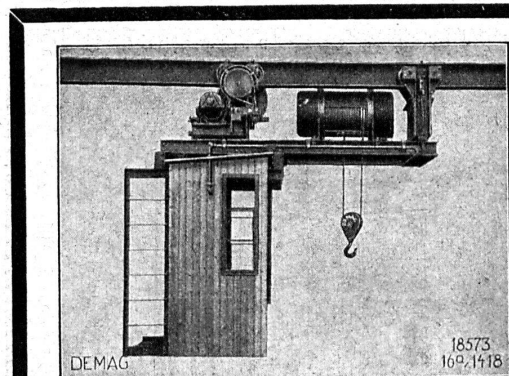
Conseils et devis sans engagement

Le distributeur hygiénique  
de savon liquide

# " LISODIS "



Catalogue gratis et franco par S. A.  
LE LISODIS, Ste-Croix, Vaud



# PALANS ÉLECTRIQUES DEMAG

Modèles avec siège de conducteur  
pour voie droite et à courbes.

Appareils de levage de réputation mondiale.

G. BÆUMLIN, ing.  
LUCERNE

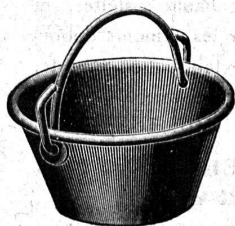
TÉLÉPHONE N° 40

Palan Demag de 5000 kg à translation électrique et avec  
cabine de conducteur.



Volets à rouleau  
HARTMANN & Co, BIENNE

# Voici la nouvelle seille à mortier



Ainsi que tout l'outillage pour entrepreneurs  
elle est en vente chez

## Francillon

Francillon & Co, S. A., Lausanne.



# CONDUITES FORCÉES

Charpentes, Ponts, Mâts, Grues

Barrages, Conduites forcées, Grues, Tôlerie,  
Gazomètres, Fenêtres, Portes embouties en fer, etc.

## BUSS & BALE

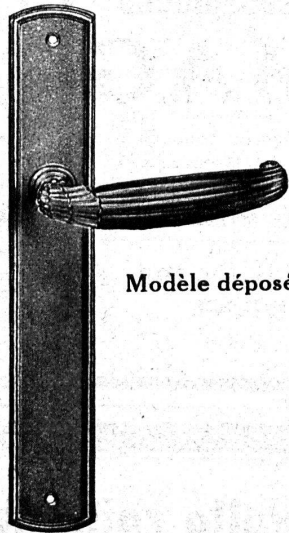
CONTRE LE BRUIT  
LA CHALEUR  
LE FROID

# LIEGE

AGGLOMERE

LIEGE AGGLOMERE S.A. KÄPFNACH - HORCEN

**LOUIS ROSSI** REPRESENTANT DEPOSITAIRE  
11 PL. ST. FRANÇOIS TEL. 26,201 **LAUSANNE**

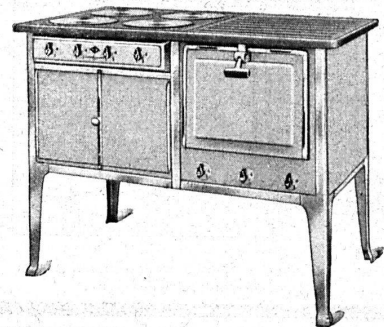


Modèle déposé

## MISTELI & BAUR LAUSANNE

Les ferrements les mieux étudiés  
Choix complet en garnitures anciennes et modernes  
Les dernières créations

Demandez nos catalogues et échantillons

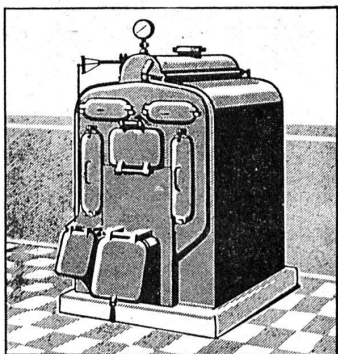


Fourneau de cuisine électrique, N° 404,  
notre dernière création, comprenant 3 ou  
4 plaques de cuisson, un four placé laté-  
ralement, armoire chauffe-assiettes, et  
 tiroir pour recueillir les aliments débor-  
dants. Appareil de fabrication robuste,  
de forme élégante.

Prospectus N°s 301—303 à disposition.

**S. A. KUMMLER & MATTER**  
**AARAU**

Fabrique d'appareils électrothermiques  
Téléphone 137



# SULZER

## Chauffages centraux

Récupération de chaleur. - Chauffage à combustion d'huile.  
Production de chaleur par l'électricité.

**SULZER FRÈRES, Société Anonyme, WINTERTHUR**

Bureau à **Lausanne**: 11, rue du Midi, 11. — Téléphone : 23.367

## CONTINENTAL

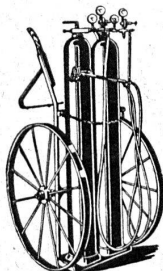
La marque de confiance, - Tout pour le brasage, la soudure et le découpage autogène.

Chalumeaux soudeurs et coupeurs.

Chalumeaux pour couper la fonte.

Chalumeaux pour couper sous l'eau.

Demandez catalogue N° 90.



Installations complètes à l'acétylène-dissous ou avec générateur à gaz.

Mano détendeurs.

Réparations de tous les systèmes.

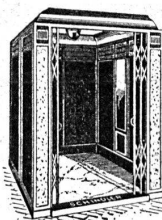
**SOCIÉTÉ CONTINENTALE DE LUMIÈRE ET CONSTRUCTIONS MÉCANIQUES, DÜBENDORF (ZÜRICH).** - Tél. No. 16.

## INDICATEUR VAUDOIS

Livre d'adresses de Lausanne et du Canton de Vaud.

Paraît chaque année en janvier

**DANS TOUTES LIBRAIRIES**



Fabrique d'ascenseurs électriques

**Schindler & C<sup>ie</sup>**  
LUCERNE

# NOUS FABRIQUONS:

VOLTMÈTRES  
AMPÈREMÈTRES  
WATTMÈTRES  
FRÉQUENCÉMÈTRES  
PHASEMÈTRES

APPAREILS INDICATEURS

APPAREILS ENREGISTREURS

APPAREILS DE PRÉCISION

PONTS DE MESURE  
GALVANOMÈTRES  
R E L A I S  
TRANSFORMATEURS DE MESURE

PYROMÈTRES THERMOÉLECTRIQUES  
THERMOMÈTRES ÉLECTRIQUES  
RÉGLEURS DE TEMPÉRATURES  
ANALYSEURS DE GAZ DE FUMÉE

## SIEMENS

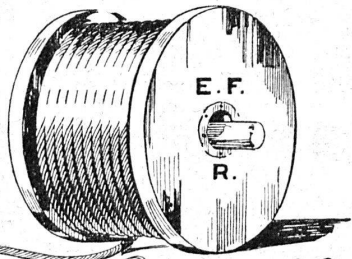
**SOCIÉTÉ ANONYME DES PRODUITS ELECTROTECHNIQUES**

**ZURICH**

Dépt. : Siemens & Halske

**LAUSANNE**





*Cables Métalliques*  
**E. FATZER**  
ROMANSHORN

Câbles spéciaux pour ascenseurs, monte-charges et grues.

Cordes en chanvre.

Représentants généraux pour la Suisse Romande:

**H. HUBER & Co., Genève**

Boulevard James-Fazy, 12

# AVIS

## à nos clients d'annonces

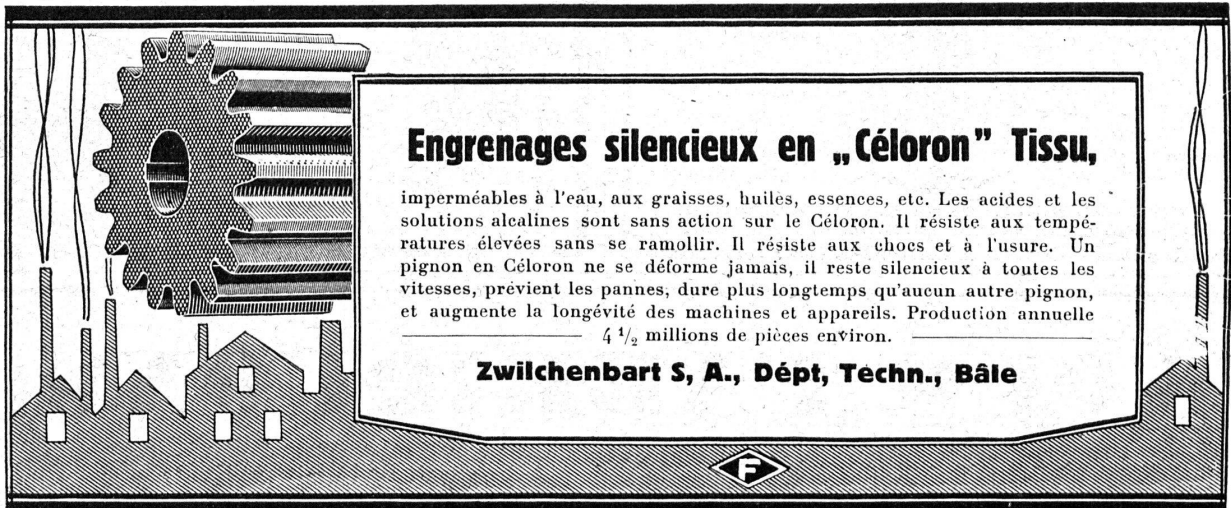
Les commandes d'annonces avec

### prescription d'emplacement spécial

devenant de plus en plus nombreuses, la mise en page du **Bulletin technique** se trouve compliquée à tel point que nous nous voyons dans l'obligation de demander à tous nos clients qui désirent un emplacement déterminé

### un supplément de 20 %.

Cette mesure est conforme à l'art. 4 du règlement de l'Union romande des Editeurs de Journaux. Elle est identique au système pratiqué depuis longtemps par plusieurs grands journaux suisses.

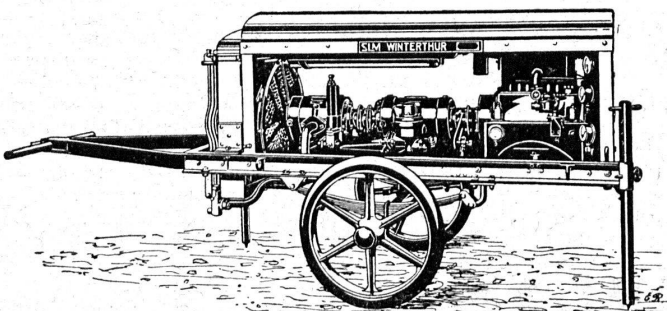


**Engrenages silencieux en „Céloron” Tissu,**

impermeables à l'eau, aux graisses, huiles, essences, etc. Les acides et les solutions alcalines sont sans action sur le Céloron. Il résiste aux températures élevées sans se ramollir. Il résiste aux chocs et à l'usure. Un pignon en Céloron ne se déforme jamais, il reste silencieux à toutes les vitesses, prévient les pannes, dure plus longtemps qu'aucun autre pignon, et augmente la longévité des machines et appareils. Production annuelle 4 1/2 millions de pièces environ.

**Zwilchenbart S. A., Dépt, Techn., Bâle**

## Société Suisse pour la Construction de Locomotives et de Machines WINTERTHUR



Moto-Compresseur sur char.

DEMANDEZ PROSPECTUS ET DEVIS

# AIR COMPRIMÉ

jusqu'à 16 atmosphères

# VIDE

jusqu'à 99,9 %.

Compresseurs et Pompes  
à vide rotatifs

„ S. L. M. — Winterthur. ”



# ESKIMO

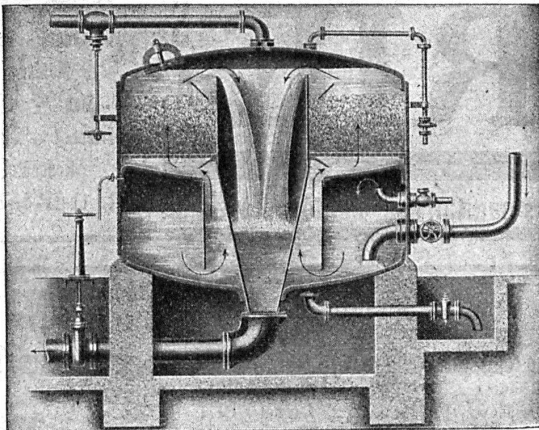


Les **CUISINIÈRES A GAZ**, renommées par

leur construction solide,  
leur fabrication suisse, très soignée,  
leur élégance, leur prix très modéré,  
obtiennent partout un succès énorme.

## AFFOLTER, CHRISTEN & C<sup>ie</sup>, S. A., BALE

Nos offres et catalogues sur demande.



Factures rapides système Reiser.

### S. A. pour la Recherche et le Captage des Eaux souterraines

34 SPITALGASSE 34 **BERNE** TEL. BOLLWERK 2634

fournit toutes

### Installations d'épuration d'eau

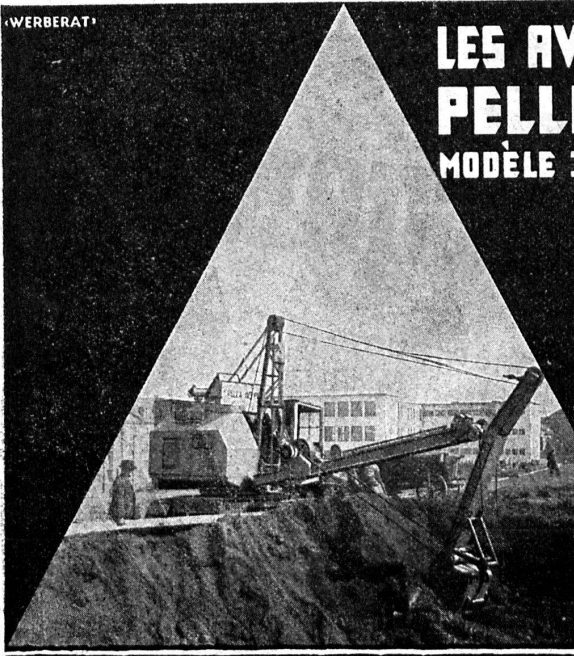
d'après

**Brevets et Systèmes Reiser**

Demandez, sans engagement, offres  
et conseils par Ingénieurs spécialistes

WERBERAT

## LES AVANTAGES PRINCIPAUX DE LA PELLE RENVERSEE MENCK MODÈLE II 0,45 m<sup>3</sup>



**GRANDE PROFONDEUR D'EXCAVATION (5,9 m)**  
**GRANDE PORTÉE D'ATTAQUE (10,3 m)**  
TRANSFORMABLE EN PELLE ORDINAIRE, PELLE  
NIVELEUSE, DRAGLINE, EXCAVATEUR À  
GRAPPIN, AINSI QU'EN GRUE ET SONNETTE



## MENCK & HAMBROCK ALTONA-HAMBURG



Représentation générale pour la Suisse :

**Robert Aebi & C<sup>ie</sup>, S. A., Zurich** - Werdmühleplatz, 2  
Téléphone 31.750

