

**Zeitschrift:** Bulletin technique de la Suisse romande  
**Band:** 57 (1931)  
**Heft:** 17

## **Werbung**

### **Nutzungsbedingungen**

Die ETH-Bibliothek ist die Anbieterin der digitalisierten Zeitschriften. Sie besitzt keine Urheberrechte an den Zeitschriften und ist nicht verantwortlich für deren Inhalte. Die Rechte liegen in der Regel bei den Herausgebern beziehungsweise den externen Rechteinhabern. [Siehe Rechtliche Hinweise.](#)

### **Conditions d'utilisation**

L'ETH Library est le fournisseur des revues numérisées. Elle ne détient aucun droit d'auteur sur les revues et n'est pas responsable de leur contenu. En règle générale, les droits sont détenus par les éditeurs ou les détenteurs de droits externes. [Voir Informations légales.](#)

### **Terms of use**

The ETH Library is the provider of the digitised journals. It does not own any copyrights to the journals and is not responsible for their content. The rights usually lie with the publishers or the external rights holders. [See Legal notice.](#)

**Download PDF:** 18.02.2025

**ETH-Bibliothek Zürich, E-Periodica, <https://www.e-periodica.ch>**

# BULLETIN TECHNIQUE DE LA SUISSE ROMANDE

ORGANE DE PUBLICATION DE LA COMMISSION CENTRALE POUR LA NAVIGATION DU RHIN  
ORGANE DE L'ASSOCIATION SUISSE DE TECHNIQUE SANITAIRE

ORGANE EN LANGUE FRANÇAISE DE LA SOCIÉTÉ SUISSE DES INGÉNIEURS ET DES ARCHITECTES  
ainsi que de la Société vaudoise des Ingénieurs et des Architectes, de l'Association des Anciens Elèves de  
l'Ecole d'Ingénieurs de l'Université de Lausanne et des Groupes Romands de la G. e. P.

## ABONNEMENTS :

Suisse : 1 an, 12 francs  
Etranger : 14 francs

### Pour sociétaire :

Suisse : 1 an, 10 francs  
Etranger : 12 francs

Prix du numéro :  
75 centimes.

Pour les abonnements  
s'adresser à la librairie  
F. Rouge & C°, à Lausanne.

## COMITÉ DE RÉDACTION

Président : R. NEESER, ingénieur, à Genève.  
Secrétaire : EDM. EMMANUEL, ingénieur, à Genève.

### MEMBRES

*Fribourg* : MM. L. HERTLING, architecte ; A. ROSSIER, ingénieur ; R. DE SCHALLER, architecte. — *Vaud* : MM. C. BUTTICAZ, ingénieur ; EPITAUX, architecte ; E. JOST, architecte. — *Paris*, ingénieur ; CH. THÉVENAZ, architecte. — *Genève* : MM. L. ARCHINARD, ingénieur ; CH. WEIBEL, architecte. — *Neuchâtel* : MM. ED. ELSKES, ingénieur ; A. MEAN, ingénieur cantonal ; E. PRINCE, architecte. — *Valais* : MM. J. COUCHEPIN, ingénieur, à Martigny ; HAENNY, ingénieur, à Sion.

RÉDACTION : H. DEMIERRE, ingénieur,  
VEVEY, Rue de la Madeleine, 15.

## CONSEIL D'ADMINISTRATION DU BULLETIN TECHNIQUE

A. DOMMER, ingénieur, président. — G. EPITAUX, architecte. — M. IMER, J. HURTER. — E. SAVARY, ingénieur.

## ANNONCES :

Le millimètre sur 1 colonne :  
20 centimes.

Rabais pour annonces répétées

Tarif spécial  
pour fractions de pages.

Régie des annonces :  
*Indicateur Vaudois*  
(Société Suisse d'Édition)  
Jumelles, 4, Lausanne.

ADMINISTRATION : LIBRAIRIE F. ROUGE & C°, RUE HALDIMAND, 6, LAUSANNE



# Troesch & C° S.A., Berne

## Fabrique d'Appareils Sanitaires



## Société Anonyme des Aciéries ci-devant Georges Fischer, Schaffhouse.

## **DILATITE, Liège aggloméré**

en plaques ou en coquilles  
**isole contre la chaleur,  
le froid et le bruit.**

Spécialité de la fabrique de liège aggloméré de

**Wanner & Cie S<sup>té</sup> A<sup>me</sup>, Horgen**

## **S. A. des CABLERIES et TRÉFILERIES COSSONAY-GARE**

Adr. télégr. : **CABLERIES**

Téléph. : **LAUSANNE 8.181**

Fils et cordes de cuivre. — Fils et cordes d'aluminium.  
Fils et câbles isolés au caoutchouc. — Tubes isolants.

Câbles souterrains pour force et lumière.

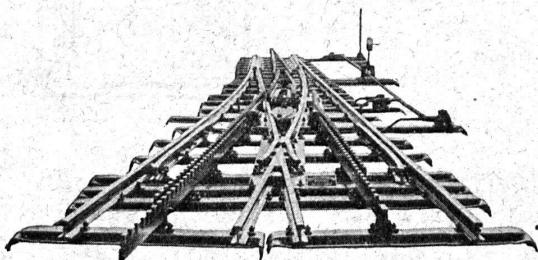
Câbles souterrains pour la téléphonie et la télégraphie.

## **Ateliers de Constructions Mécaniques de Vevey (Suisse)**

Téléphone N° 69

Adresse télégraphique : Fonderie Vevey

Téléphone N° 69



Aiguille pour voie à crémaillère.

**TURBINES HYDRAULIQUES  
RÉGULATEURS**

**PONTS ET CHARPENTES MÉTALLIQUES**

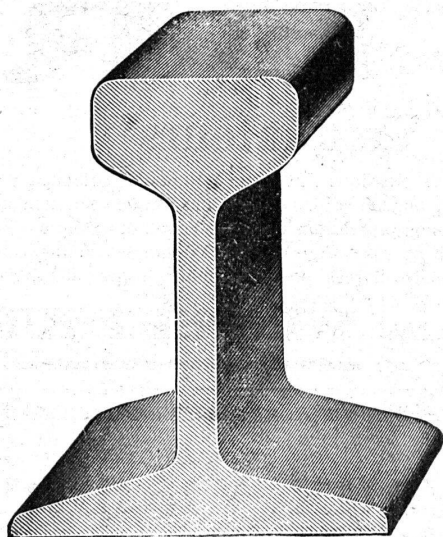
**APPAREILS DE LEVAGE  
DE MANUTENTION ET DE TRANSPORT**

**CHAUDRONNERIE  
RÉSERVOIRS - CHAUDIÈRES - GAZOMÈTRES - TUYAUX**

**FONDERIE DE FER ET DE BRONZE**

**APPAREILS POUR VOIES FERRÉES**





# MATÉRIEL ROULANT

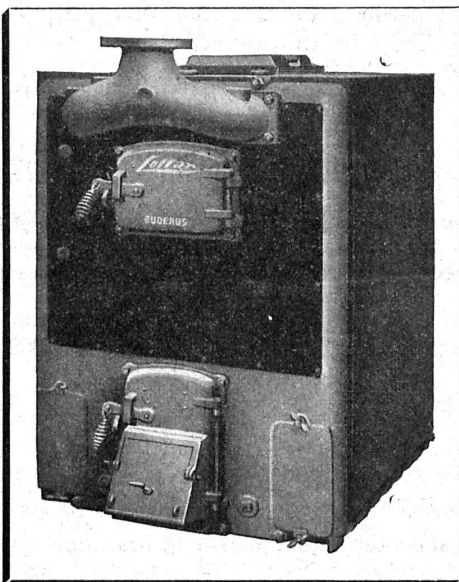
Voies, aiguilles, plaques tournantes, wagonnets basculants, locomotives à vapeur et à benzine pour tous écartements, wagonnets-tracteurs de 6-10 CV.

## Vente et Location

Grand stock d'accessoires  
Concasseurs - Bétonnières - Explosifs de sûreté  
Monte-charges rapide « Raco »  
Outils pour entrepreneurs

### ROBERT AEBI & C<sup>ie</sup> S. A., ZURICH

*Maison fondée en 1880*



## Les Chaudières Buderus-Lollar

ont fait leurs preuves depuis plus de 40 ans.

Elles allient le **maximum de rendement**  
à la **meilleure économie.**

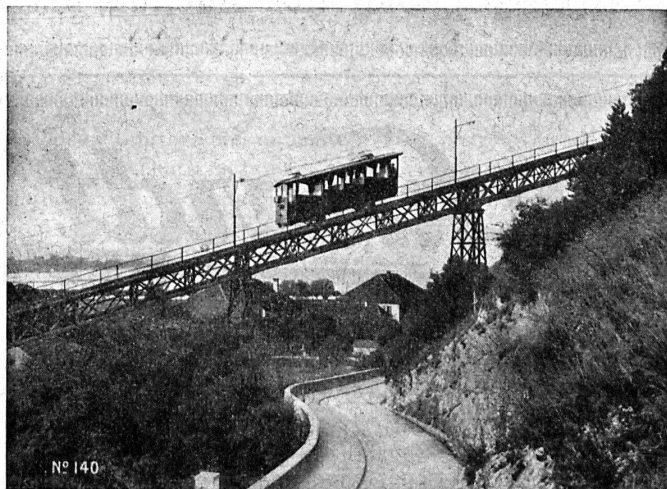
Plus de 3000 à feu en Suisse. — Références de 1<sup>er</sup> ordre.

Représentants généraux pour Suisse et France

### H. HUBER & Co., Genève

Case Mont-Blanc

### Grands stocks à Genève et Bâle



Funiculaire Bienne - Macolin.

## Société des Usines de L. de Roll Fonderie de Berne

Télégrammes: Fonderie de Berne à Berne Téléphone: Bollwerk 50.66

**Appareils de levage** de tous genres.  
**Dragues à câbles** pour l'extraction de gravier et de sable.

**Matériel de chemins de fer**: Branchements, Croisements, Chariots transbordeurs, Ponts tournants etc.

**Chemins de fer Funiculaires** avec freins de sûreté brevetés.

**Treuiis de halage.**

**Superstructures à crémaillères** des systèmes Riggerbach, Abt, Strüb, Peter, etc.

**Barrages**: Vannes de toutes grandeurs et systèmes pour barrages, canaux et entrées de turbines, **Grilles et Râteaux mécaniques** pour le nettoyage des grilles.

**Constructions Mécaniques** de tous genres.  
**Fonte grise.** — Renseignements à disposition.



# SULZER

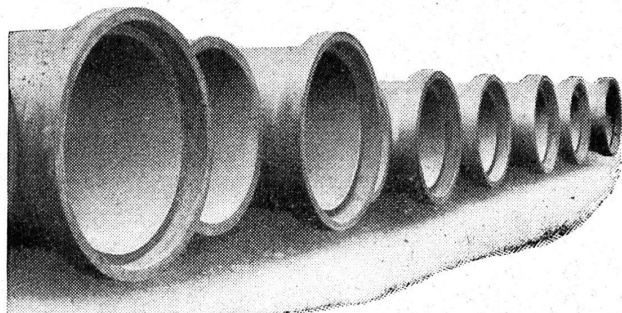
## Pompes centrifuges

pour stations de distribution d'eau municipales et communales, toutes exploitations agricoles et industrielles, installations d'accumulation, alimentation de chaudières, irrigation et drainage, service d'incendie, pompage d'eaux d'égout et fonçage de mines. Pompes domestiques à fonctionnement automatique. Pompes sur chariots.

## Ventilateurs

hélicoïdaux pour pressions . . . jusqu'à 10 mm de colonne d'eau, à basse pression pour pressions de 10 — 100 mm de colonne d'eau, à moyenne pression p. pressions de 60 — 300 mm de colonne d'eau, à haute pression pour pressions de 60—2000 mm de colonne d'eau. Exécutions spéciales livrées pour des débits jusqu'à 500 m<sup>3</sup>/sec.

**SULZER FRÈRES, SOCIÉTÉ ANONYME, WINTERTHUR**



## Tuyaux Vianini en béton armé

pour turbines, conduites d'eau potable, égouts, conduites à purin, canalisations, etc., jusqu'à 10 atm. de pression.

Tous nos tuyaux sont garantis étanches et fabriqués avec du béton résistant aux acides.

Desmeules Frères, Granges-Marnand et Sté Internat. des poutres Siegart, Lucerne

Brown

Boveri

## Les installations et armoires frigorifiques

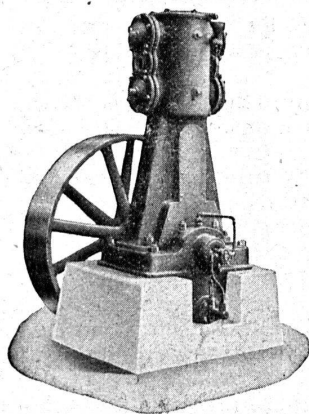
avec le frigorigène A-S original



travaillent depuis plus de 20 ans sans dérangement, sans réparation, sans remplissage et sans entretien. Il est préféré par les métiers, l'industrie et la science, comme machine la plus sûre actuellement sur le marché.

Demandez, sans engagement pour vous, la collaboration gratuite aux projets d'une installation frigorifique, par la

**Société Anonyme des Frigorigènes AUDIFFREN SINGRÜN, Bâle, 4**



# Burckhardt

## Compresseurs - Pompes à vide

machines rotatives ou à pistons.

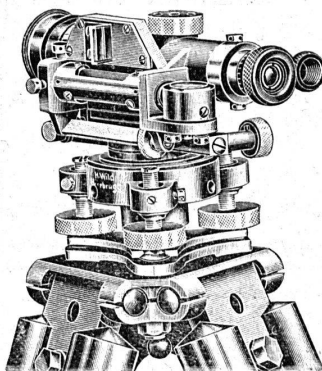
50 ans d'expérience.

**S. A. des Ateliers de Construction Burckhardt, Bâle.**

**WILD**

**Nouvelle Construction**

Le plus petit niveau à lunette Wild



Lecture de la nivelle suivant le dispositif Wild à coïncidence.

Lecture du cercle directement à côté de l'oculaire de la lunette.

Précision pour un nivellement d'un km de longueur avec mesure simple  $\pm 5$  mm.

Niveau à lunette I	Prix :	Fr.
avec ou sans cercle horizontal		
$\frac{1}{3}$ grand. naturelle	sans cercle ...	280.—
Poids 2 kg. avec caisse en métal	avec cercle ...	350.—

*Demandez description détaillée.*

**S. A. de vente des Instruments de géodésie  
Henri Wild, Heerbrugg.**

Téléphone N° 2295

*La Confiance  
des techniciens compétents  
dans les*

**Turbines  
Charmilles  
-Genève**

*provient des  
résultats excellents  
toujours obtenus*

**ATELIERS DES CHARMILLES S.A.  
CHARMILLES - GENÈVE**

Paris Rue de la Victoire 56 (IX<sup>e</sup>)  
R.C. SEINE 2100588



**Manufacture de  
Courroies S. A.**

Anciennement  
Weber & Cie.

**Menziken** Téléphone 133



Courroies en cuir :

ARGOVIA en cuir brun de premier choix  
MONOPLAN en cuir spécial, grande souplesse  
RIVAL en cuir chromé, inextensible  
PIEVRE courroie brevetée  
Courroies rondes, massives et tordues

Courroies ATLAS Balata

Unique émulsion de  
bitume colloïdale

**Bimoid**

Le meilleur enduit  
moderne pour routes

**Minéral S. A. Brigue, Succursale Port du Rhin, Bâle**

REPRÉSENTANTS : Comptoir Général de Matériaux de Construction S. A., La Chaux-de-Fonds, pour le Canton de Neuchâtel ;  
Ed. Glasson & Co., Bulle, pour le Canton de Fribourg ; |Portier & Gamper, Genève, pour le Canton de Genève ; A. Schneebeli,  
Entrepreneur, Vevey, F. Beauverd, Matériaux de Construction, Orbe, C. Pavillon, Géomètre officiel, Moudon, pour le Canton de Vaud  
Eredi fu Luigi Balestra, Bellinzona, pour le Canton du Tessin.



## DÉCORATIONS EN STAFF

Fabrication spéciale brevetée  
et meilleur équivalent des travaux exécutés sur place.  
Se les procurer de préférence chez

**ERNEST HABERER & C<sup>IE</sup> - BERNE**  
SULGENAUWEG, 38      Téléph. : Bollwerk 29.43

Exécution prompte et soignée de commandes directes suivant nos catalogues et de travaux d'après plans spéciaux.

Compositions spéciales avec les motifs de nos catalogues pour plafonds, murs, etc. en tous genres et grandeurs, d'après indications, sont faites gratuitement.

Conditions avantageuses. — Catalogues à disposition.

Demandez croquis et propositions de nos

**Décorations en Staff modernes de toute dernière création**

**LINOLÉUMS** tous genres et toutes provenances,  
pour villas, cliniques, bureaux, etc.

**PLANCHÉOL** Planchers sans joints, bon marché,  
hygiéniques.

**ASPHALTAGES** de toitures, trottoirs, garages.  
Produits isolants.

**CELOTEX**

Représentant pour le Canton de Vaud.

# GIROUD S.A.

LAUSANNE, 10, Rue de Bourg      Tél. 22.040

*Voilà 1/2 de siècle que les métaux anti-friction Vestit sont reconnus les meilleurs pour l'industrie et les chemins de fer car économiques ils sont durables & de même: nos alliages d'étain, cuivre, antimoine, plomb, bismuth, cadmium, sélénium, manganèse, zinc, nickel, aluminium etc.*

*nos bronzes et cuivre phosphoriques nos anodes et tuyaux.*

*Autres spécialités: métaux Wood, Rose, Newton etc. à partir de 60°C. plaques compensatrices pour ponts en béton répondent juste à la pression.*

*Soudure d'étain et d'argent, brasures, poudre d'étain, aluminium liquide anti-oxidant, prêt à l'usage, garniture de presse-étoupes, mastic pour raccords, produits chimiques techniques etc.*

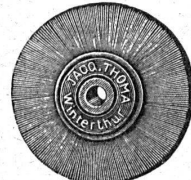
**VESTIT-MÉTALS S.A.**  
ZURICH



## Les Brosses „THOMA”

sont connues par une fabrication très soignée et par l'emploi de matériel de toute première qualité.

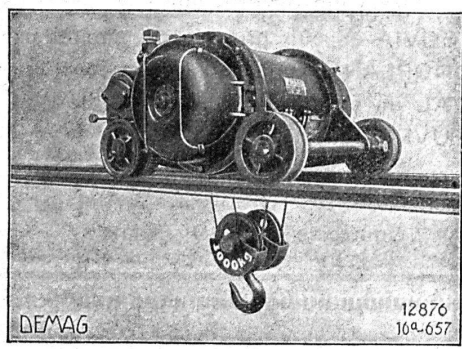
Brosses  
métalliques



en tous  
genres

Tel. 7.73

**JACQ. THOMA, WINTERTHUR**  
FABRIQUE SPÉCIALE DE BROSSES MÉTALLIQUES



Chariot sur deux rails.

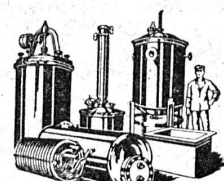
## PALANS ÉLECTRIQUES DEMAG

Modèles avec siège de conducteur pour voie droite et à courbes.

Appareils de levage de réputation mondiale

**G. BÆUMLIN, ing.**  
**LUCERNE**

TÉLÉPHONE N° 40



**BOILERS, RÉSERVOIRS,  
RÉCIPIENTS D'EXPANSION  
CONDUITES**  
ainsi que tous travaux en  
tôle jusqu'à une épaisseur  
de 15 mm.

**H. Bertrams S. A., Bâle 13**

Rue des Vosges N° 101  
Téléphone Safran 4690 et 4699

La route en béton offre le maximum de sécurité pour la circulation. Elle est adhérente, empêche le dérapage; de nuit, les obstacles s'y détachent nettement.

**ROUTES EN BÉTON S. A.**  
**WILDEGG**





# S. A. BROWN, BOVERI & C<sup>IE</sup>, BADEN

Bureaux techniques :

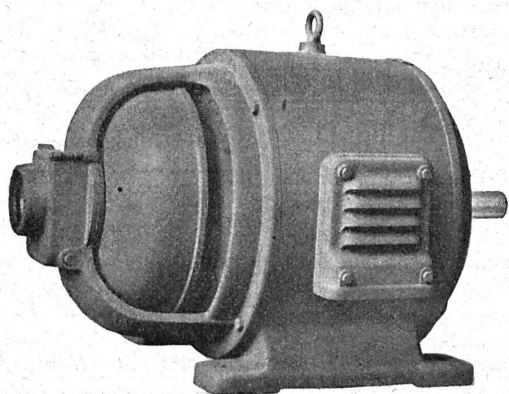
Baden, Bâle, Berne, Lausanne

Les moteurs triphasés à démarreur centrifuge

pour

**grandes puissances**

modèle BROWN BOVERI



15583-VI

sont les plus simples à manoeuvrer,  
les moins exigeants pour l'entretien

Ne voulez-vous pas profiter aussi de  
ces avantages ?

Descriptions et offres sur demande.

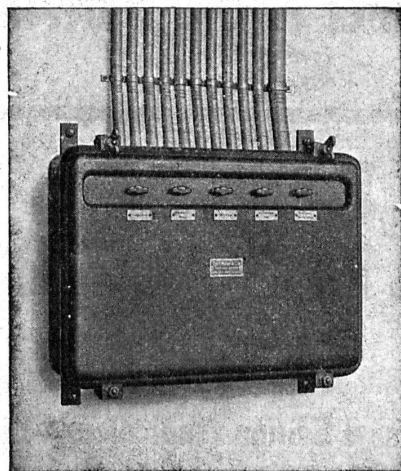
## CHARLES MAIER & C<sup>IE</sup>

FABRIQUE D'APPAREILS ÉLECTRIQUES - SCHAFFHOUSE

16, Place St-François

Bureau de LAUSANNE

Téléphone 27.222



Coffret pour installations à lumière.

Gros appareillages

pour usines électriques.

Stations transformatrices.

Stations en plein air.

Coffrets de manoeuvre.

Coffrets à coupe-circuits.

Commandes électriques

pour sonnerie d'église.

## CONCOURS ET SOUMISSIONS

DÉPARTEMENT DES TRAVAUX PUBLICS

### GENÈVE

Une nouvelle inscription est ouverte jusqu'au 31 août pour le poste de « Directeur du Plan d'Extension ».

Seuls des candidats ayant une expérience suffisante seront pris en considération. Le traitement sera fixé selon entente.

Le propriétaire des brevets suisses No. 80843 pour « Canon » et No. 81328 pour « Projectile d'arme à feu » désirerait céder les brevets ou des licences d'exploitation de ces inventions à des fabricants suisses. Pour renseignements : Fl. RABILLOU, Ingénieur-Conseil, 11, rue Lévrier, à Genève.



ZÜRICH, Tiefenhöfe 11 — Telefon: Selnu 23.75 — Telegramme: INGENIEUR ZÜRICH

Gratuit pour tous les employeurs.

#### Nouveaux emplois vacants :

##### Maschinen-Abteilung.

433. *Technicien* expérimenté comme chef de bureau de construction, ayant env. dix ans de pratique en construct. de machines-outils de précis. France.

435. Dipl. *Maschinen-Ingenieur* mit gross. Erfahrung als Patent-Ing. literar. geschult und diskussionsgewandt, deutsch in Rede und Schrift, mit Werkstattpraxis. Maschinenfabrik der Schweiz.

445. *Heizungs-Ingenieur od. Techniker* kann sich mit Einlage von Fr. 8-10 000.— auf Platz Zürich und Winterthur in best eingeführtem Geschäft selbständig machen.

443. *Ingénieur* ayant quelques années d'expérience, capable faire sérieusement études en vue de l'introduction de fabricat. nouvelles d'appareils électr. de compteurs et autres instruments de ce genre. Suisse romande.

447. *Heizungs-Ingenieur od. Techniker* mit Erfahrungen in Fernheizungen. Fabrik am Genfersee.

335. *Constructeur* ayant pratique suffisante dans la construction des machines de bureau, ainsi qu'une certaine connaissance de l'atelier. Suisse romande.

339. *Gewandter energischer Ingenieur od. Techniker* in leitende Stellung für industrielles Unternehmen der Maschinenbranche. Finanzielle Beteiligung erwünscht. Platz Zürich.

441. *Jüng. Heizungs-Techniker* per sofort bis Ende Oktober. Nordschweiz.

449. *Jüng. Maschinen- od. Elektro-Ingenieur* mit Erfahrungen im Bahnbetrieb und im Bau und Unterhalt von Lokomotiven. Schweiz.

451. *Jeune Ingénieur* dipl. mécanicien-électr. avec connaiss. de langues, comme associé dans bureau de brevets d'invention de la Suisse romande. Pour développer les affaires, apport Fr. 50 000.—.

453. *Ingenieur od. Techniker* mit grosser Erfahrung in Metallgiesserei und Armaturenfabrik. Deutsche Schweiz.

455. *Heizungs- und Lüftungs-Ingenieur* der sich ganz speziell auf grössere Pumpen-Heizungen versteht. Dauerstelle. Nordwestschweiz.

459. Dipl. *Ingenieur* als Stellvertreter des techn. Direktors, mit läng. Erfahrung in Konstrukt. und Ausführung von Apparaturen für chem. Industrie, Dampfkesselanlagen, Druckrohrleitung, etc. Nordwestschweiz.

##### Bau-Abteilung.

1000. *Erfahrene Bau-Ingenieure* (Schweizer) mit Auslands-Praxis, die sich für Bauten in einem Staate von Südamerika interessieren würden (es soll sich um Strassen-, Eisenbahn- und event. Hochbauten handeln) werden gebeten, sich zwecks näherer Auskunft an die S. T. S. zu wenden.

704. *Jüng. Bauingenieur* mit Praxis im Strassen- und Eisenbetonbau. Baldmögl. für einige Monate. Ing.-Bureau Kt. Bern.

866. *Jeune Architecte* ou dessinateur ayant quelque pratique pour études de projets et plans d'exécution. Début septembre. Bureau d'architecture. Suisse romande.

796. *Eisenbeton-Ingenieur* mit einigen Jahren Praxis. Ing.-Bureau Zürich.

## OFFRES ET DEMANDES D'EMPLOI

NOUS CHERCHONS

pour notre département chaudronnerie et appareils

### Ingénieur en chef capable

pouvant remplacer le directeur technique. Exigences : Etudes achevées à l'Ecole polytechnique, longue expérience en la construction et l'exécution d'appareillages pour l'industrie chimique, d'installations de chaudières à vapeur petites et moyennes, conduites forcées, insrallations de tanks, etc. Ingénieur de nationalité suisse préféré.

SOC. AN. BUSS, BALE 2

### GESUCHT

zu möglichst baldigem Eintritt jüngern

### Maschinen-Ingenieur oder Techniker

zur Projektierung von kleineren und mittleren Dampfkessel-Anlagen, Kokslöschanlagen, Elektrodampfkessel etc.

Verlangt wird zuverlässiges und selbständiges Arbeiten auf obigen Spezialgebieten. Offerten erbeten unter Chiffre 339 an **Indicateur vaudois, Lausanne.**

### INDICATEUR VAUDOIS

Livre des adresses de Lausanne et du Canton de Vaud.

DANS TOUTES LIBRAIRIES

### Ingénieur

au courant des questions de ventilation, dépoussiérage industriel et transports pneumatiques — quinze ans de pratique — cherche situation stable, de préférence en Suisse romande. Certif. à disposition.

Ecrire sous V. D. T. à l'Indicateur Vaudois, Lausanne.

Recherchons :

#### Agent général

pour exclusivité de vente en Suisse de machines pneumatiques portatives type turbine. Ecrire à M. BLANCHET, 41, Bd. d. Belleville, Paris XI, France.



MICROMECHANIQUE S. A. anciennement HONEGGER, GOLAY & Co Neuchâtel — 6

Tampons et fourches à tolérance — Calibres de filetage. — Calibres-étalons combinables. — Machines à mesurer MAGISTER au 1/1000 mm. — Jauges-tampons «HG» des 0.20 mm. Prix de base fr. 0.75. — Nouvelles Normes internat. ISA.

### BREVETS D'INVENTION Dessins — Modèles — Marques de Fabrique NÆGELI & Cie, BERNE

Ingénieurs-Conseils Bundesgasse 16 — Téléphone

Tout ce qui concerne les

# Annonces

du

Bulletin Technique doit être adressé exclusivement à la Société suisse d'Edition (Indicateur vaudois) Lausanne.

Nous déclinons toute responsabilité pour ce qui porte une autre suscription. Régie des Annonces.