

Zeitschrift: Bulletin technique de la Suisse romande
Band: 57 (1931)
Heft: 18

Werbung

Nutzungsbedingungen

Die ETH-Bibliothek ist die Anbieterin der digitalisierten Zeitschriften. Sie besitzt keine Urheberrechte an den Zeitschriften und ist nicht verantwortlich für deren Inhalte. Die Rechte liegen in der Regel bei den Herausgebern beziehungsweise den externen Rechteinhabern. [Siehe Rechtliche Hinweise.](#)

Conditions d'utilisation

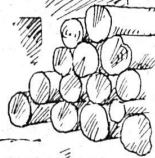
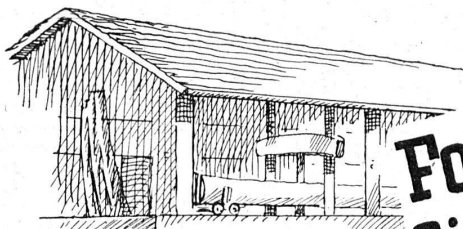
L'ETH Library est le fournisseur des revues numérisées. Elle ne détient aucun droit d'auteur sur les revues et n'est pas responsable de leur contenu. En règle générale, les droits sont détenus par les éditeurs ou les détenteurs de droits externes. [Voir Informations légales.](#)

Terms of use

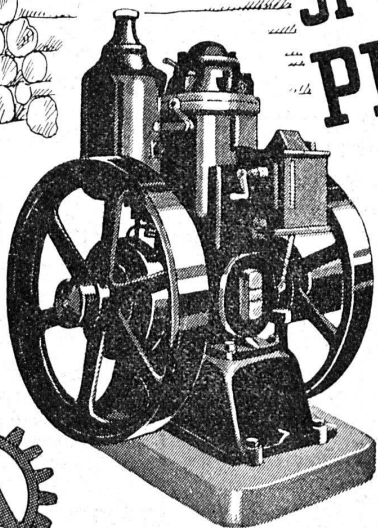
The ETH Library is the provider of the digitised journals. It does not own any copyrights to the journals and is not responsible for their content. The rights usually lie with the publishers or the external rights holders. [See Legal notice.](#)

Download PDF: 29.11.2024

ETH-Bibliothek Zürich, E-Periodica, <https://www.e-periodica.ch>



PRO
PRA



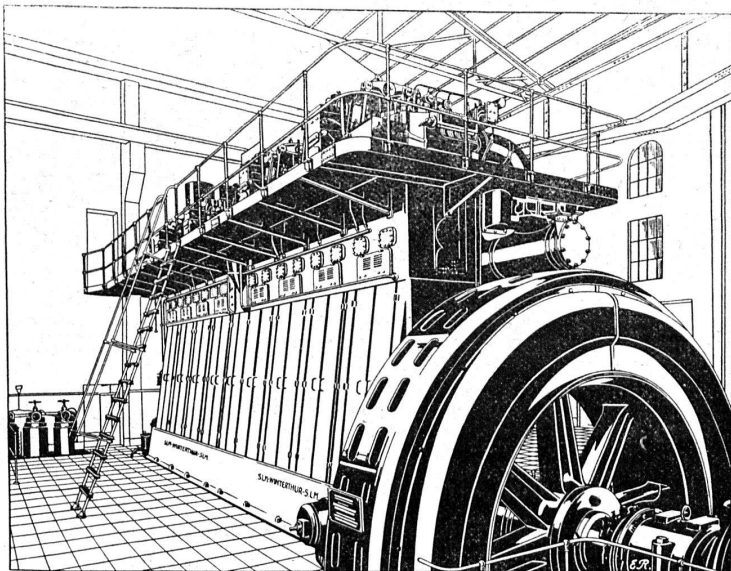
Force motrice indépendante Si vous possédez un moteur PETTER à huile lourde

vos machines marchent aussi bien lorsqu'il y aura manque de courant ou d'eau. En égard au prix minime du combustible qu'il consomme, c'est le moteur qui vous donnera la force motrice le meilleur marché. Sa construction simple et pratique vous assure une marche parfaite et continue. Un démarreur à froid vous permet de lancer le moteur instantanément même par température basse. Demandez notre prospectus spécial.

U. AMMANN

FABRIQUE DE MACHINES S.A.
LANGENTHAL

Moteurs Diesel „S. L. M.-Winterthur”



à injection mécanique et par insufflation, pour installations fixes, bateaux et locomotives.

□

Très appropriés comme machines de pointe et de réserve pour usines électriques.

□

Unités jusqu'à 4500 Cv. de puissance.
Frais d'installation relativement faibles.
Mise en service instantanée.

□

Cia. Sevillana de Electricidad, Sevilla (Espagne).

Installation d'un Moteur Diesel „S. L. M. - Winterthur” de 3000 Cv., 8 cylindres à 4 temps, à injection mécanique, avec alimentation par turbo-soufflante à gaz d'échappement système Buchi.

Société Suisse pour la Construction de Locomotives et de Machines Winterthur

Louis Rossi

11, PLACE ST-FRANÇOIS LAUSANNE TÉLÉPHONE 26.201

LIÈGE AGGLOMÉRÉ
ET PLANCHERS LIÈGE - ISOLANTS



STORES SCHENKER
CHEMINÉES SCHOFER - FENÊTRES



BÉTON ARMÉ TRANSLUC.
PLANCHERS EUBOLITH

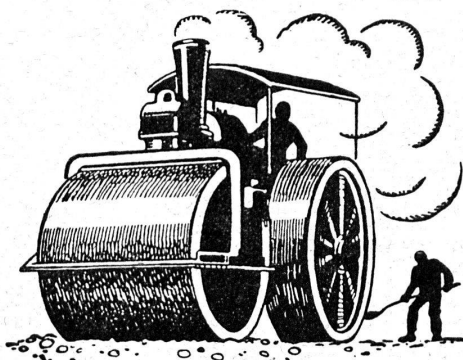
GRANIT TESSIN ET VALAIS — GRÈS - MOLLASSE DE VILLARLOD — CRÉPIS JURASITE, STUCALITHE — VITRAGES SANS MASTIC

MANUFACTURE de Produits Céramiques et Réfractaires S. A. LAUSEN

PRODUITS RÉFRACTAIRES : BRIQUES, PLANELLES, DALLES, MORTIER, MOUFLES, CREUSETS

Carrelages céramiques rouges et jaunes. Briques de parement

TUYAUX EN GRÈS, AUGES, CUVES — KLINKERS — BRIQUES ÉMAILLÉES



STUAG SUISSE

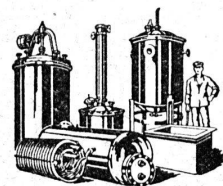
Société de construction de routes, S. A.
LAUSANNE — SION — NEUCHÂTEL
FRIBOURG

Entreprise spécialisée
dans la construction et l'entretien des routes modernes

Pavages || **Bitumages**
Goudronnages || **à chaud**
Asphaltages || **et à froid**

Cylindrages
avec ou sans fourniture de matériaux

Conseils et devis sans engagement

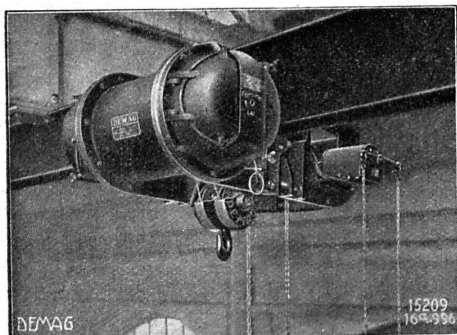


**BOILERS, RÉSERVOIRS,
RÉCIPIENTS D'EXPANSION
CONDUITES**

ainsi que tous travaux en
tôle jusqu'à une épaisseur
de 15 mm.

H. Bertrams S. A., Bâle 13

Rue des Vosges N° 101
Téléphone Safran 4690 et 4699



DEMAG

15209
164-988

Chariot court avec palan Demag.

PALANS ÉLECTRIQUES DEMAG

Modèle spécial «Le chariot court.»
Minimum d'encombrement en hauteur.

Appareils de levage de réputation mondiale

**G. BÆUMLIN, ing.
LUCERNE**

TÉLÉPHONE N° 40

Le distributeur hygiénique
de savon liquide
" LISODIS "



Catalogue gratis et franco par S. A.
LE LISODIS, S^{te}-Croix, Vaud

ESKIMO

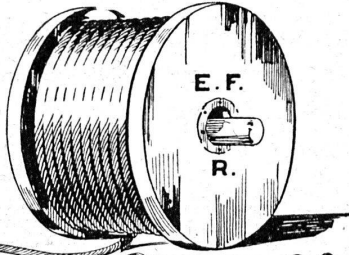


Les **CUISINIÈRES A GAZ**, renommées par

leur construction solide,
leur fabrication suisse, très soignée,
leur élégance, leur prix très modéré,
obtiennent partout un succès énorme.

AFFOLTER, CHRISTEN & C^{ie}, S. A., BALE

Nos offres et catalogues sur demande.



Cables Metalliques
E. FATZER
ROMANSHORN

Câbles spéciaux pour ascenseurs, monte-charges et grues.
Cordes en chanvre.

Représentants généraux pour la Suisse Romande:

H. HUBER & Co., Genève
Boulevard James-Fazy, 12



Demandez à votre fournisseur la bonne

lampe suisse

ALPINA

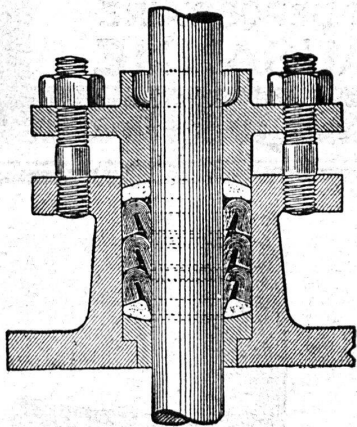
En vente dans la forme
NORMALE UNITAIRE

ASTRON S.A. - KRIENS

Fabrique de lampes électriques. — Maison suisse.



GARNITURES „SEA” pour les boîtes à étoupe



pour tout emploi et n'importe quelles pressions et températures, s'imposent pour toutes les industries, sont garanties six mois et durent des années. Il n'existe pas de meilleur système.

ZWILCHENBART S. A., Dépt. Techn., **BALE**

IMPERMÉABILISANTS A PRISE LENTE ET RAPIDE

SIKA

s'appliquant même sous forte pression d'eau

Gasp. WINKLER & C^{ie} - Altstetten - Zurich

PORTES EMBOUTIES

FENÊTRES EN FER

pour constructions
industrielles,
entrepôts, hangars,
halles, etc.

**BUSS^S
BALE**

CONTRE LE BRUIT
LA CHALEUR
LE FROID

LIEGE

AGGLOMERE

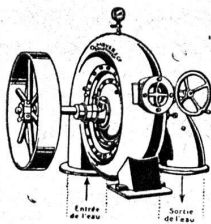
LIEGE AGGLOMERE S.A. KÄPFNACH - HORCEN

LOUIS ROSSI REPRESENTANT DEPOSITAIRE
11 PL. ST. FRANÇOIS TEL. 26,201 LAUSANNE

■ ■ CALCULS DE STABILITÉ ■ ■
Projets - Devis - Mise en soumission - Surveillance - Expertise

ENTREPRISE
BÉTON ARMÉ et CONSTRUCTIONS DIVERSES

A. PARIS Ingénieur-Conseil, LAUSANNE
Petit Beaulieu, av. Beaulieu :: Téléph. 24.692

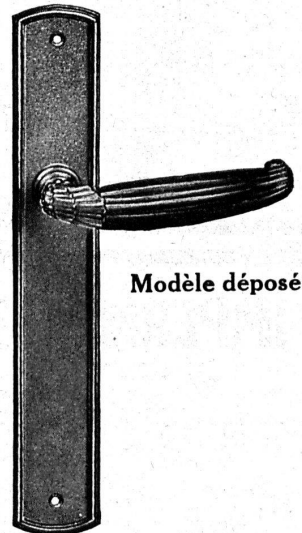


O. Meyer & Cie, Soleure
Atelier de Construction p^r Turbines

Turbines Pelton
Turbines Francis
Turbines à haute pression pour
éclairage électrique
de 1 m. jusqu'à 220 m. de chute.

Installations de turbines exécutées ces derniers temps par notre Maison
Dans les **FABRIQUES** suivantes : M. Buchs, usine électrique, Jaun s.
Bulle; Trisconi, tourneur, Vionnaz; Société du gaz d'Orbe; Société du gaz,
de Vallorbe; Touchon & Cie, fournitures d'horlogerie, Valangin; Lauener,
fournitures d'horlogerie, Chez-le-Bart; Fabrique de tabacs Burrus, Bon-
court; Elsesser & Co., tisseranderie, Kirchberg près Berthoud; Fabrique
de draps, Langendorf; Girard frères, horlogerie, Granges; Hegnauer S. A.,
Aarau; Juillard & Cie, Cortébert; Fritschy, frères, horlogerie, Malleray;
Walliser & Cie, horlogerie, Cormoret; Liengme, horlogerie, Cormoret;
Usine des produits alimentaires du Torent, Cormoret; Feltn, propr.
Grandcourt; Bertschinger & Cie, Lenzbourg; Fasel, fabricant, Boudry.
Dans les **SCIERIES** de MM. : Bas-de-Sachet S. A., Cortaillod; Heuby
frères, Le Sentier; Tornare frères, Charmey s/ Broc; Overnay, député,
Charmey; Renfer & Cie, S. A., Bienn-Bözingen (2 turbines); Vannay frè-
res, Vionnaz; Banderet, Champagne; Collombet & Cie, Bex-Gare; Ban-
que de Montreux : pour la scierie de Belmont; Isaac Pasche, Saubraz;
L. Villard, Châtel-St-Denis; Mischler, Monthey; Andrey, Châtelard s. Ro-
mont; Gachet, Pringy s. Gruyères; Sprunger, Saignelégier; Henchoz, Dia-
blerets; Varidel, Molondin; Strahm, Lamboing; Glur, Cortébert.

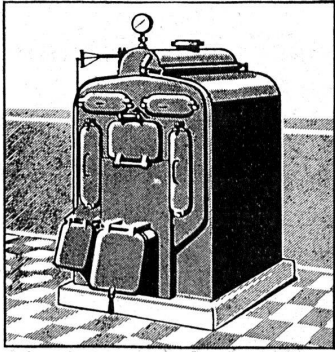
Dans les **MOULINS** de MM. : Bossy frères, Corcelles près Payerne (2
turbines); Bossy & Cie, Serrières; Genoud Casimir, Châtel-St-Denis;
Sallin, Villaz-Saint-Pierre; Vallat, Beurnevésin; Berset, Autigny; Bröni-
mann, Bière; A. Christen, Lyss; Schneider frères, Bätterkinden; Betschen
& Cie, Fribourg; Müller, Dompierre; Bussmann & Siegenthaler, Olten;
Sommer, Oberburg; Leibundgut frères, Langnau; Joh. Schenk & Cie,
Berthoud.



MISTELI & BAUR
LAUSANNE

Les ferrements les mieux étudiés
Choix complet en garnitures anciennes et modernes
Les dernières créations

Demandez nos catalogues et échantillons



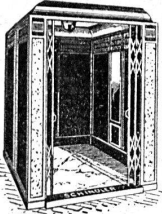
SULZER

Chauffages centraux

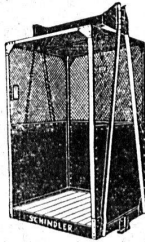
Récupération de chaleur. - Chauffage à combustion d'huile.
Production de chaleur par l'électricité.

SULZER FRÈRES, Société Anonyme, **WINTERTHUR**

Bureau à **Lausanne**: 11, rue du Midi, 11. — Téléphone : 23.367



Fabrique d'ascenseurs
électriques
Schindler & C^{ie}
LUCERNE



STEREOPHOTOGRAMMETRIE
Géodésie Nivellement
Cartographie

Bureau technique
LEUPIN et SCHWANK
Gryphenhübelweg, 43 **BERNE**

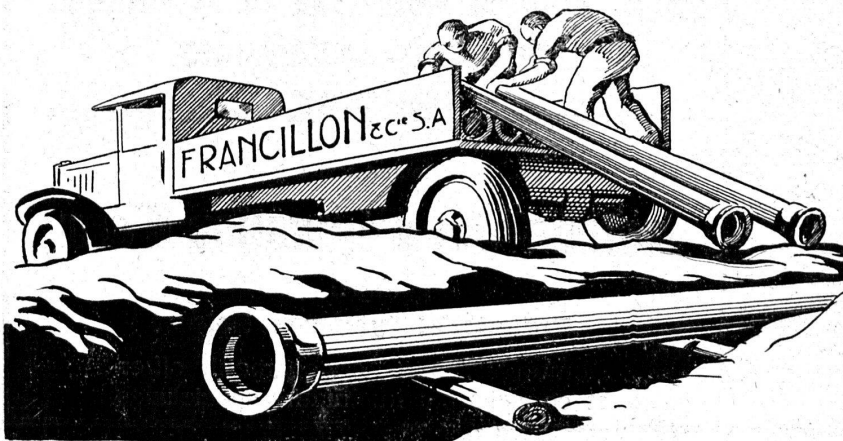
Lopographie

Luxram
STANDARD

*intérieu-
rement
dépotée*

LA NOUVELLE
LAMPE PER-
FECTIONNÉE

S. A. LUMIERE, GOLDAU



Articles de Canalisation

Tuyaux fonte et acier — Tubes fer étiré
Tubes sans soudure - Tubes asphaltés et jutés
Tuyaux de chauffage — Raccords + GF +

Tuyaux de descente

Fonte salubre et fonte française.

Francillon

Francillon & Cie S. A. LAUSANNE-RENEVS

Brown
Boveri

Les installations et armoires frigorifiques

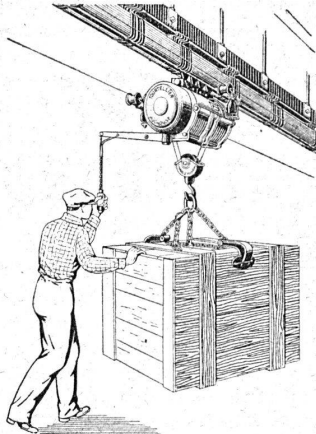
avec le frigorigène A-S original



travaillent depuis plus de 20 ans sans dérangement, sans réparation, sans remplissage et sans entretien. Il est préféré par les métiers, l'industrie et la science, comme machine la plus sûre actuellement sur le marché.

Demandez, sans engagement pour vous, la collaboration gratuite aux projets d'une installation frigorifique, par la

Société Anonyme des Frigorigènes AUDIFFREN SINGRÜN, Bâle, 4



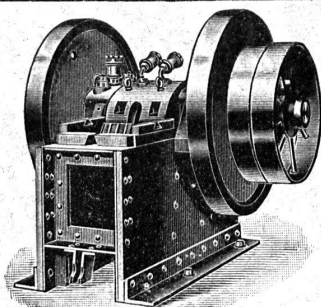
Monorails TOURTELLIER

à main et électriques.

Palans électriques
Ponts Roulants - Portes Roulantes

Etabl^{ts} **TOURTELLIER, Mulhouse (France)**

Représ. pour la Suisse Romande :
MM. STADLIN & Fils, Morges



CONCASSEURS

de notre propre fabrication

machines de 1^{re} qualité munies de plaques de sécurité excluant toute rupture,

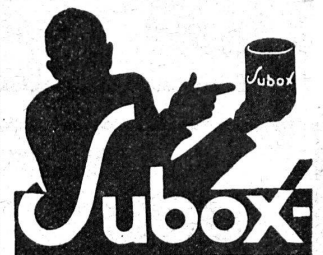
stationnaires et roulantes

avec ou sans moteur, de 20 à 60 m³ de production journalière, sont fournies à titre de vente ou de location à des conditions vraiment avantageuses par la maison

BRUN & C^{IE}, Fabrique de machines **Nebikon** (Lucerne)

Téléphone : N° 12. — Références de premier ordre. — Télégrammes : BRUN.

Comme premier enduit
utilisez



(produit à base de plomb)

pour fer, bois, éternit, etc.

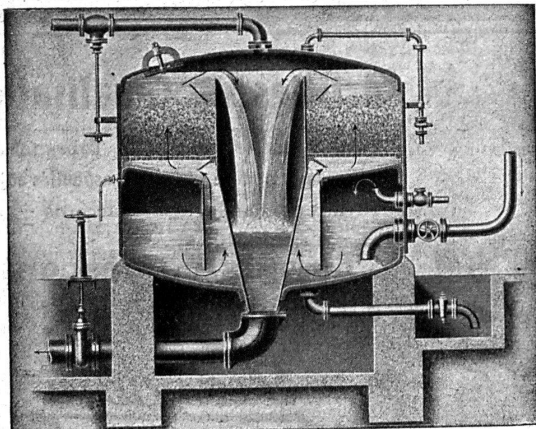
SUBOX S. A.

187, Langstrasse **ZURICH 5** Langstrasse, 187

INDICATEUR VAUDOIS

Livre des adresses
de Lausanne et du
Canton de Vaud.

Dans toutes librairies



Facteurs rapides système Reiser.

S. A. pour la Recherche et le Captage des Eaux souterraines

34 SPITALGASSE 34 **BERNE** TEL. BOLLWERK 2634

fournit toutes

Installations d'épuration d'eau

d'après

Brevets et Systèmes Reiser

Demandez, sans engagement, offres
et conseils par Ingénieurs spécialistes

Société Suisse des Explosifs

Usine et siège à GAMSEN près Brigue (Valais)

Explosifs de sûreté :

GAMSITE

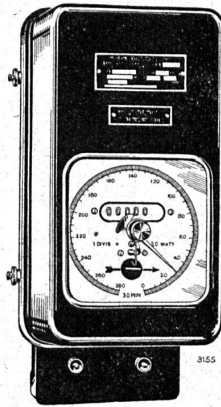
PLASTAMMITE ◦ SIMPLONITE

Dynamites à tous dosages
Dynamite „Antigel“
Mèches et Détonateurs

Tous accessoires pour le tir des Mines

Télégrammes : „Explosifs-Brigue“
Téléphone : N° 181, Brigue

COMPTEURS D'ÉLECTRICITÉ LANDIS & GYR



SIMPLE - DOUBLE - TRIPLE TARIF
A MAXIMUM -- A DÉPASSEMENT
D'ÉNERGIE RÉACTIVE

« TRIVECTOR »
le nouveau compteur d'énergie
apparente

« MAXIGRAPH »
Compteur enregistrant les valeurs
moyennes de la charge

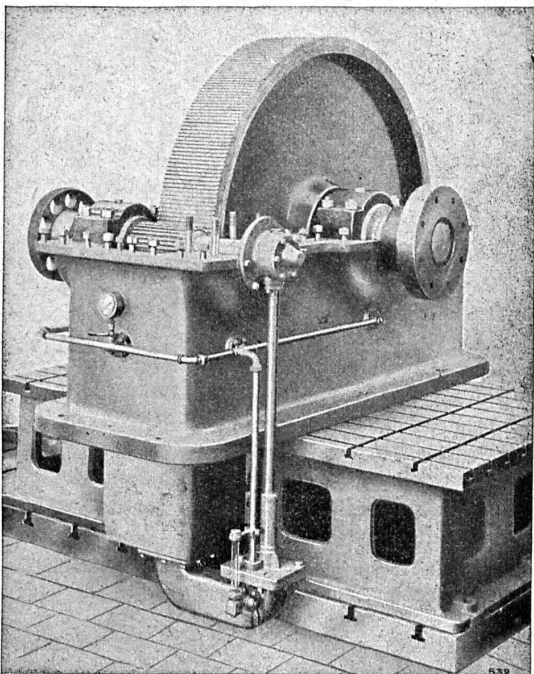
**ALLUMEURS-
EXTINCTEURS-
HORAIRES**

Compteur avec
indicateur de maximum et
contact à signaux

TRANSFORMATEURS DE MESURE
WATTMÈTRES FERRARIS
STATIONS D'ÉTALONNAGE

LANDIS & GYR S. A. ZOUG (Suisse)

S. A. DES ENGRENAGES MAAG, ZURICH



Multiplicateur de vitesse de 220 CV à 55/600 t/min.

Réducteurs et multiplicateurs complets.
Pompes à engrenages. Engrenages pour tout usage.

...Si nous n'avions pas eu ces
Pelles Menck,
nous n'aurions pas réalisé tant de bénéfices...

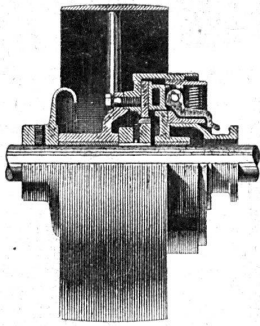


MENCK & HAMBROCK
ALTONA-HAMBURG

Représentation générale pour la Suisse :
Robert Aebi & Cie, S. A., Zurich
Werdmühleplatz, 2 — Téléphone 31.750



SOCIÉTÉ DES USINES DE **LOUIS DE ROLL** À GERLAFINGEN IIIIIII
 ○○○ SUCCURSALE : **USINE DE KLUS** À KLUS CT. DE SOLEURE



*Embrayage Benn,
 type NN,
 pour accoupler
 un arbre
 à courroie.*

Embrayages Benn

Brevetés dans tous les pays industriels.

Surfaces frottantes en formes de disques.
 Complètement fermés. Aucune partie saillante.

SUCCURSALE: FONDERIE D'OLTEN

Fonte brute pour poulies et roues dentées en tous genres.

SOUDURE ARGENT

pour tout usage (env. 50 sortes) en fil,
 plaque, bande, grenaille, limaille.

Soudure spéciale pr. scie à ruban.
 L'indication de l'emploi est indispensable.

Cendres & Métaux A. Or, argent, platine **Bienne**

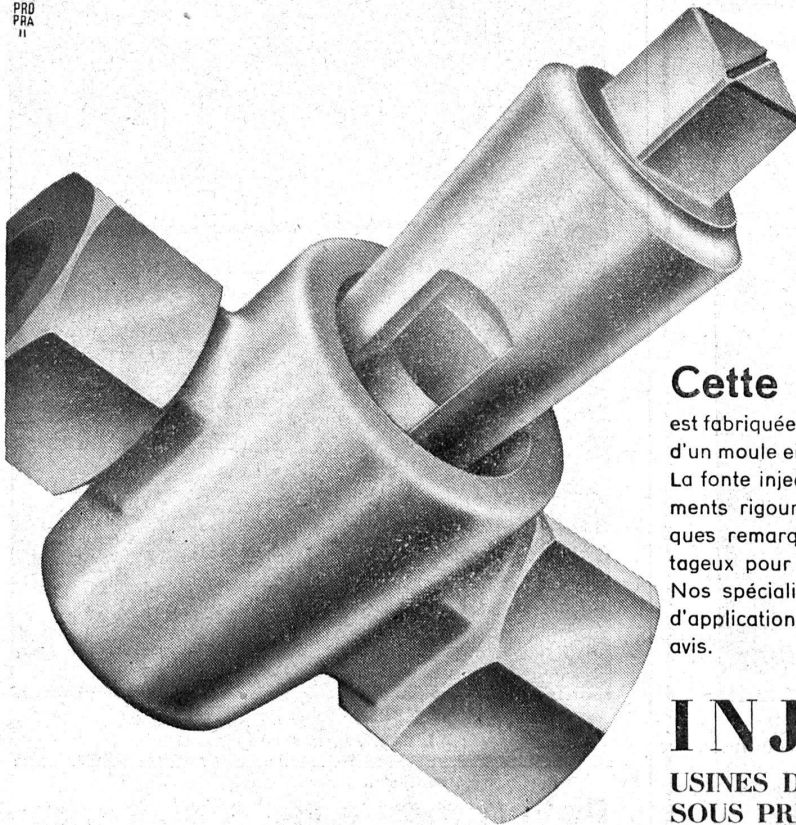


CALORIE S. A.

Lausanne - Genève
 Montreux
 Sion - Lyon
 Fribourg - Bienne
 Neuchâtel
 La Chaux-de-Fonds

Chauffages centraux. Ventilation. Installations sanitaires. Brûleurs à huile.

PRO
 PRA
 II



Cette pièce

est fabriquée instantanément à haute pression au moyen d'un moule en acier usiné avec la plus grande précision. La fonte injectée INCA, aux surfaces lisses, aux ajustements rigoureusement exacts et aux propriétés techniques remarquables, est d'emploi intéressant et avantageux pour toutes fabrications en série.

Nos spécialistes étudieront chez vous les possibilités d'application des procédés INCA. Demandez-leur leur avis.

INJECTA S. A.

USINES DE FONTE
 SOUS PRESSION
 TEUFENTHAL/ARGOVIE

TÉLÉPHONE
 UNTERKULM 42