

Zeitschrift: Bulletin technique de la Suisse romande
Band: 57 (1931)
Heft: 20

Werbung

Nutzungsbedingungen

Die ETH-Bibliothek ist die Anbieterin der digitalisierten Zeitschriften. Sie besitzt keine Urheberrechte an den Zeitschriften und ist nicht verantwortlich für deren Inhalte. Die Rechte liegen in der Regel bei den Herausgebern beziehungsweise den externen Rechteinhabern. [Siehe Rechtliche Hinweise.](#)

Conditions d'utilisation

L'ETH Library est le fournisseur des revues numérisées. Elle ne détient aucun droit d'auteur sur les revues et n'est pas responsable de leur contenu. En règle générale, les droits sont détenus par les éditeurs ou les détenteurs de droits externes. [Voir Informations légales.](#)

Terms of use

The ETH Library is the provider of the digitised journals. It does not own any copyrights to the journals and is not responsible for their content. The rights usually lie with the publishers or the external rights holders. [See Legal notice.](#)

Download PDF: 18.02.2025

ETH-Bibliothek Zürich, E-Periodica, <https://www.e-periodica.ch>

ESKIMO



Les **CUISINIÈRES A GAZ**, renommées par

leur construction solide,
leur fabrication suisse, très soignée,
leur élégance, leur prix très modéré,
obtiennent partout un succès énorme.

AFFOLTER, CHRISTEN & C^{ie}, S.A., BALE

Nos offres et catalogues sur demande.

Brown Boveri

Les installations et armoires frigorifiques

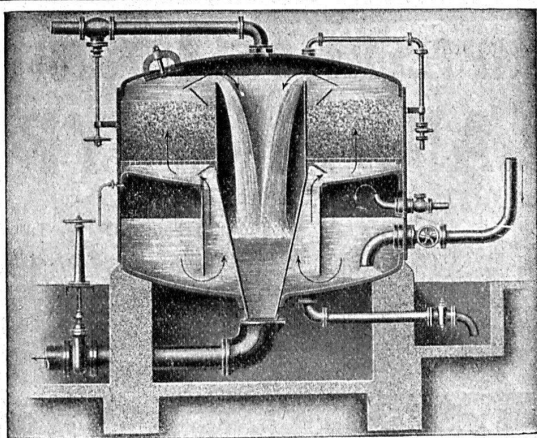
avec le frigorigène A-S original



travaillent depuis plus de 20 ans sans dérangement, sans réparation, sans remplissage et sans entretien. Il est préféré par les métiers, l'industrie et la science, comme machine la plus sûre actuellement sur le marché.

➔ Demandez, sans engagement pour vous, la collaboration gratuite aux projets d'une installation frigorifique, par la

Société Anonyme des Frigorigènes **AUDIFFREN SINGRÜN**, Bâle, 4



Fitres rapides système Reisert.

S. A. pour la Recherche et le Captage des Eaux souterraines

34 SPITALGASSE 34 **BERNE** TEL. BOLLWERK 2634

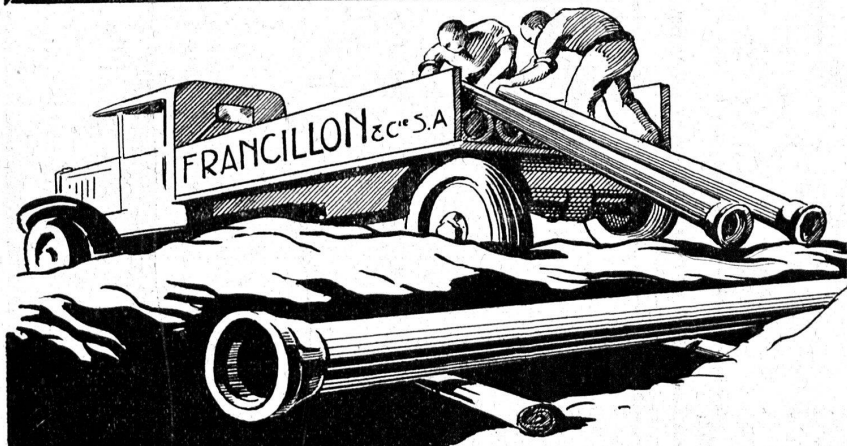
fournit toutes

Installations d'épuration d'eau

d'après

Brevets et Systèmes Reisert

Demandez, sans engagement, offres
et conseils par Ingénieurs spécialistes



Articles de Canalisation

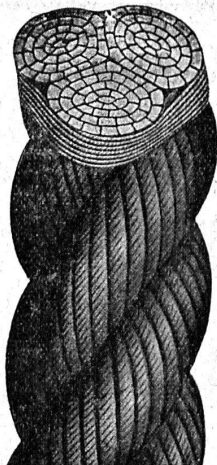
Tuyaux fonte et acier — Tubes fer étiré
Tubes sans soudure - Tubes asphaltés et jütés
Tuyaux de chauffage — Raccords + GF +

Tuyaux de descente

Fonte salubre et fonte française.

Francillon

Francillon & Cie S. A. LAUSANNE-RENEUS



Corderie Nationale

S. A.

GENÈVE

Fabrique de

CORDES

et

Cables métalliques

FABRICATION SOIGNÉE

Demandez échantillons et prix spéciaux

CONTINENTAL

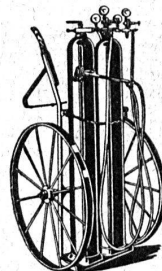
La marque de confiance, - Tout pour le brasage, la soudure et le découpage autogène.

Chalumeaux soudeurs et coupeurs.

Chalumeaux pour couper la fonte.

Chalumeaux pour couper sous l'eau.

Demandez catalogue N° 90.



Installations complètes à l'acétylène-dissous ou avec générateur à gaz.

Mano détendeurs.

Réparations de tous les systèmes.

SOCIÉTÉ CONTINENTALE DE LUMIÈRE ET CONSTRUCTIONS MÉCANIQUES, DÜBENDORF (ZURICH). - Tél. No. 16.

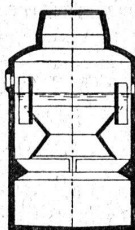


reconnu la meilleure peinture laquée du monde.

Très brillante ou mate

Représentant général pour la Suisse : B1 516 g

C. HAESSIG, St. Albanvorstadt 12, BALE



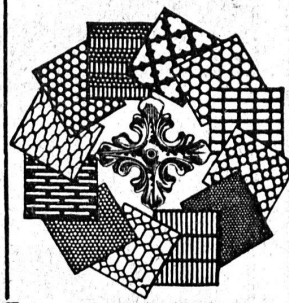
Fosse septique moderne transportable

Installations de clarification des eaux usagées pour Villes, Communes et l'Industrie.

"OMS", S. A. DE CLARIFICATION DES EAUX USAGÉES ZURICH

Agent général pour la Suisse romande: C. E. Braillard, Avenue Mon Loisir, Lausanne.

Tôles perforées



H HEER & C^o OLTEN 7318

Société Suisse des Explosifs

Usine et siège à GAMSEN près Brigue (Valais)

Explosifs de sûreté :

GAMSITE

PLASTAMMITE ◦ SIMPLONITE

Dynamites à tous dosages

Dynamite „Antigel“

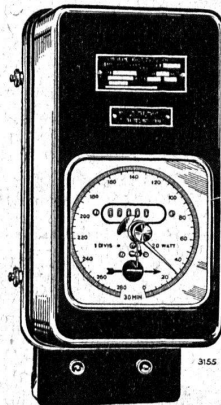
Mèches et Détonateurs

Tous accessoires pour le tir des Mines

Télégrammes : „Explosifs-Brigue“

Téléphone : N° 181, Brigue

COMPTEURS D'ÉLECTRICITÉ LANDIS & GYR



Compteur avec indicateur de maximum et contact à signaux

SIMPLE - DOUBLE - TRIPLE TARIF A MAXIMUM - A DÉPASSEMENT D'ÉNERGIE RÉACTIVE

« TRIVECTOR » le nouveau compteur d'énergie apparente

« MAXIGRAPH » Compteur enregistrant les valeurs moyennes de la charge

ALLUMEURS-EXTINCTEURS-HORAIRES

TRANSFORMATEURS DE MESURE WATTMÈTRES FERRARIS STATIONS D'ÉTALONNAGE

LANDIS & GYR S. A. ZOUG (Suisse)

IMPERMÉABILISANTS A PRISE LENTE ET RAPIDE

SIKA

s'appliquant même sous forte pression d'eau

Gasp. WINKLER & C^{ie} - Altstetten - Zurich

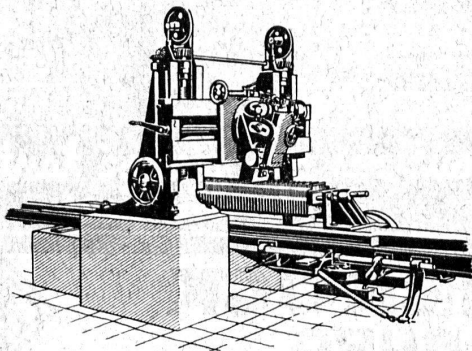
FIBRE DAMIOND AMÉRICAINE, planches, bâtons, tubes



Diamond Insulation (Leatheroid). Céloron Tissu pour engrenages silencieux. **Produits Bakélite, „Turbonite”**, papier, planches, bâtons, tubes, pièces façonnées. **Céloron Fibre**, meilleure matière pour usage mécanique et électrique. **Ebonite. Mica. Micanite. Galalithe. Celluloïde. Cellon** (non inflammable). **Toiles huilées. Rubans isolants. Tubes isolants. Amiante. Garnitures système „SEA”** pour boîtes à étoupe, pour toutes températures et pressions (étanchéité durant des années). **Trolit** pour T. S. F., etc. **Vernis „Cellon”**.

ZWILCHENBART S. A., Dépt. Techn., BALE

Machine à tailler la pierre



Rendement élevé

Grande économie de main d'œuvre

Travail parfait

Demandez catalogue et devis à la

**Société Suisse pour la Construction de Locomotives et de Machines
WINTERTHUR**

4000 kg de notre alliage spécial RZ 30 se sont transformés en pièces de fermeture éclair.

La fonte injectée INCA convient aussi bien pour la fabrication des pièces les plus petites et les plus simples que pour celle des bâtis de moteurs les plus compliqués.

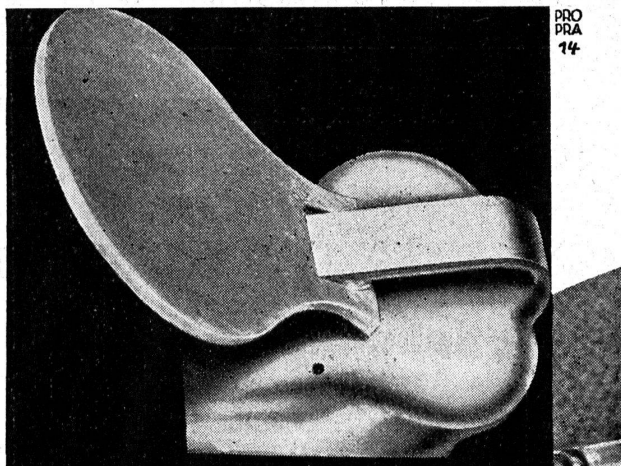
La surface de la pièce fondue par injection est lisse et ne nécessite aucun usinage. La précision de chaque pièce est garantie.

La fonte injectée INCA peut certainement très bien trouver son application dans votre fabrication. Renseignez-vous auprès de nos spécialistes.

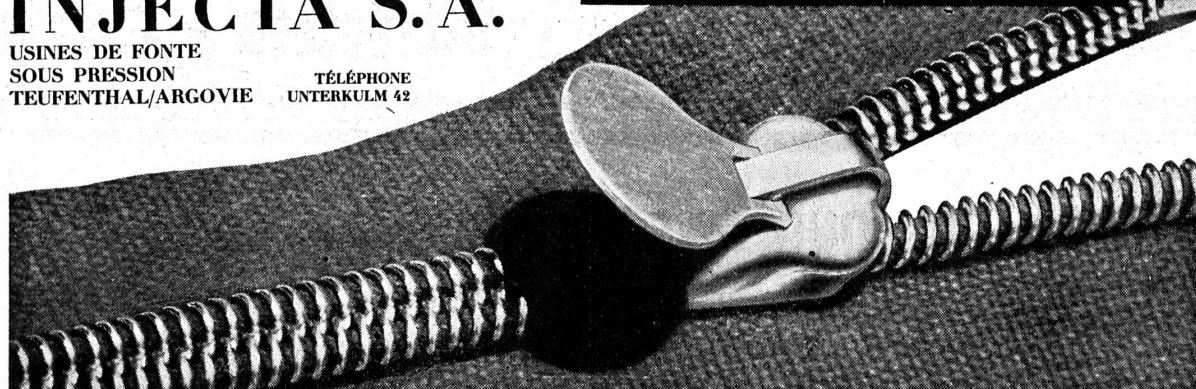
INJECTA S. A.

USINES DE FONTE
SOUS PRESSION
TEUFENTHAL/ARGOVIE

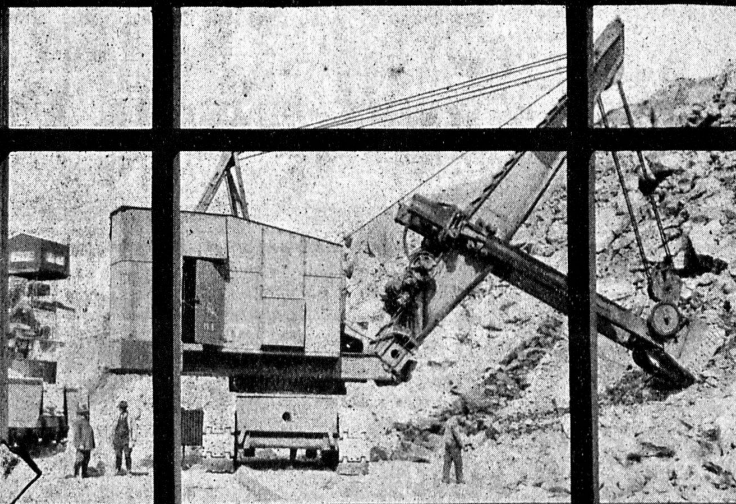
TÉLÉPHONE
UNTERKULM 42



PRO
PRA
14



..."Si nous n'avions pas eu ces Pelles Menck,



nous n'aurions pas réalisé tant de bénéfices ..."



MENCK & HAMBROCK

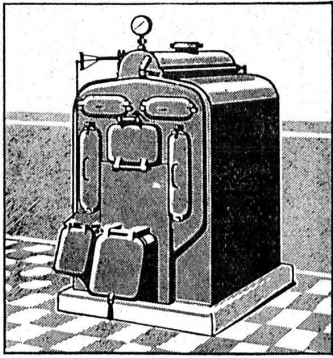
ALTONA; HAMBURG



Représentation générale pour la Suisse :

Robert Aebi & C^{ie}, S. A., Zurich - Werdmühleplatz, 2

Téléphone 31.750



SULZER

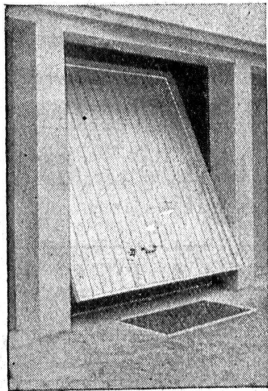
Chauffages centraux

Récupération de chaleur. - Chauffage à combustion d'huile.
Production de chaleur par l'électricité.

SULZER FRÈRES, Société Anonyme, **WINTERTHUR**

Bureau à **Lausanne**: 11, rue du Midi, 11. — Téléphone : 23.367

Portes-Kissling



(brevetées)
construites spécialement pour
Garages

comme portes basculantes
s'ouvrant de bas en haut.

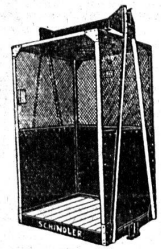
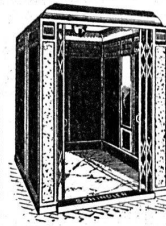
Simple et bon marché

Maniement extra-facile.

Prompte livraison. Prospectus et
références à disposition. Sur de-
mande, indication par retour du
courrier des prix les plus bas.

Hans Kissling

Usine métallurgique S. A.
BERNE



Fabrique d'ascenseurs
électriques

Schindler & C^{ie}
LUCERNE

■ ■ **CALCULS DE STABILITÉ** ■ ■
Projets - Devis - Mise en soumission - Surveillance - Expertise

ENTREPRISE

BÉTON ARMÉ et CONSTRUCTIONS DIVERSES

A. PARIS Ingénieur-Conseil, LAUSANNE
Petit Beaulieu, av. Beaulieu :: Téléph. 24.692



Un camion

SAURER

avec

MOTEUR DIESEL

vous garantit les transports les plus économiques.

Plus de 1000 camions, omnibus et car alpins équipés de
moteurs "Saurer"-Diesel en circulation en Suisse
et à l'étranger, dont plusieurs ont déjà couvert
plus de 100 000 km.

Demandez nos références et attestations, ainsi que la
brochure :

"Le nouveau moteur "Saurer"-Diesel pour automobiles."

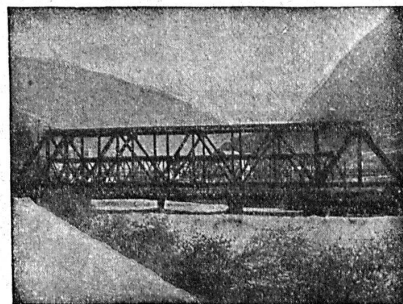
Société Anonyme ADOLPHE SAURER

Arbon - Bâle - Morges - Zurich

**Ateliers de Constructions métalliques
et mécaniques**

GIOVANOLA FRÈRES S. A.

MONTHEY (Suisse)



Ponts et charpentes métalliques.
Constructions entièrement soudées par procédé électrique.
Ponts roulants. Grues. Vannes. Chaudronnerie en fer.
Conduite forcée. :: Gazomètres.
Réservoirs et appareils mélangeurs.
Caves à huile pour transformateurs.
Serrurerie en bâtiment.

Louis Rossi

11, PLACE ST-FRANÇOIS LAUSANNE TÉLÉPHONE 26.201

LIÈGE AGGLOMÉRÉ
ET PLANCHERS LIÈGE - ISOLANTS



STORES SCHENKER
CHEMINÉES SCHOFER - FENÊTRES



BÉTON ARMÉ TRANSLUC.
PLANCHERS EUBOLITH

GRANIT TESSIN ET VALAIS - GRÈS - MOLLASSE DE VILLARLOD - CRÉPIS JURASITE, STUCALITHE - VITRAGES SANS MASTIC

**SONDAGES
FORAGES
FILTRES**

Société d'Entreprise de Forages et de Travaux S. A.
(Tiefbohr- & Baugesellschaft A. G.)

ZURICH, 53 Dreikönigstrasse
Téléphone 38.192

BERNE, 5 Werdtweg
Tél. Christoph 1.970

Asphalte naturel de Travers

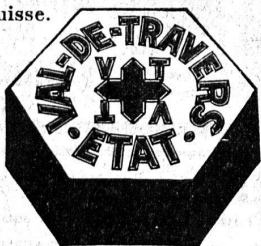
Seules mines d'Asphalte en Suisse.

Reconnu le meilleur Asphalte

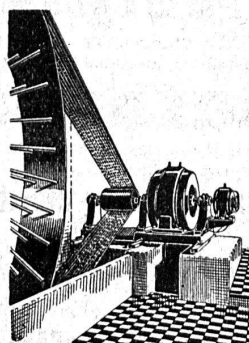
Représentants pour la Suisse:

E.-R. Zetter & Co,
à Soleure

Maison fondée en 1843.



Marque de fabrique.



Courroie „Pieuvre”

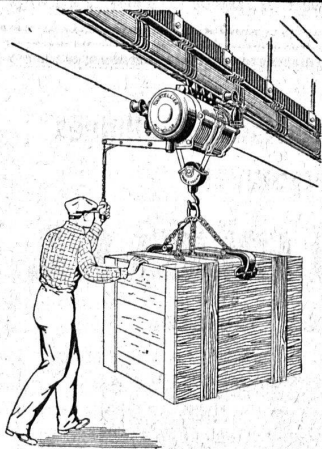
Economie de force motrice.

Diminution de traction.

Pas de pertes par glissement.

Rend inutile les enrouleurs
sans augmenter la distance
entre les axes.

RAUCH & C^{IE} S. A.
MEILEN



Monorails TOURTELLIER

à main et électriques.

Palans électriques

Ponts Roulants - Portes Roulantes

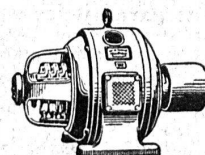
Etabl^{ts} TOURTELLIER, Mulhouse (France)

Représ. pour la Suisse Romande :
MM. STADLIN & Fils, Morges



Volets à rouleaux
HARTMANN & Co, BIENNE

Moteurs électriques



**Réparation
Rebobinage**

**ACHAT - VENTE
ÉCHANGE**

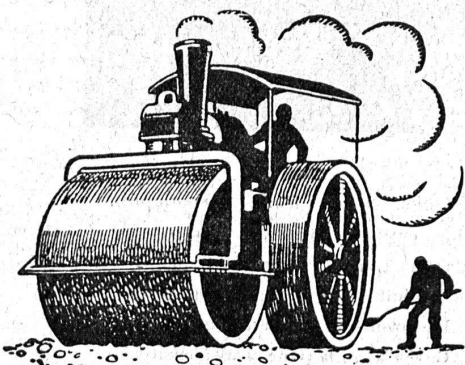
Stock permanent de plus de
300 moteurs neufs et usagés.

Usine électromécanique

P. Truninger, Soleure

Ingénieur électricien diplômé.

Membre de la Société Suisse
des Ingénieurs et Architectes.



STUAG SUISSE

Société de construction de routes, S. A.
LAUSANNE - SION - NEUCHÂTEL
FRIBOURG

Entreprise spécialisée
dans la construction et l'entretien des routes modernes

Pavages || **Bitumages**
Goudronnages || **à chaud**
Asphaltages || **et à froid**

Cylindrages
avec ou sans fourniture de matériaux

Conseils et devis sans engagement



Demandez à votre fournisseur la bonne

lampe suisse

ALPINA

En vente dans la forme NORMALE UNITAIRE.

ASTRON S.A. - KRIENS

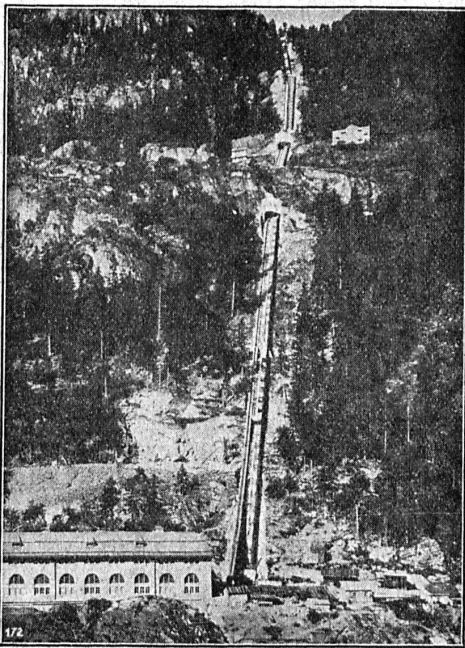
Fabrique de lampes électriques. — Maison suisse.



Société des Usines de L. de Roll

FONDERIE DE BERNE A BERNE

Télégr. : Fonderie de Berne Téléph. : Bollwerk 10.66



Funiculaire des Forces motrices de Barberine.

Appareils de levage de tous genres.

Dragues à câbles pour l'extraction de gravier et de sable.

Matériel de chemins de fer: Branchements, Croisements, Chariots transbordeurs, Ponts tournants etc.

Chemins de fer Funiculaires avec freins de sûreté brevetés.

Treuiis de halage.

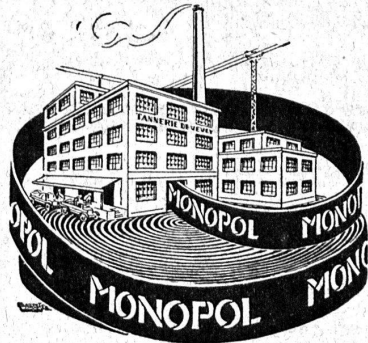
Superstructures à crémaillères des systèmes Riggenbach, Abt, Strub, Peter etc.

Barrages: Vannes de toutes grandeurs et systèmes pour barrages, canaux et entrées de turbines, **Grilles et Râteaux mécaniques** pour le nettoyage des grilles.

Constructions Mécaniques de tous genres.

Fonte grise.

Renseignements à disposition.



Courroies en cuir

Marques :

"Monopol" "Idéale"

"Maxima" "Léman"

Tanages à l'écorce de chêne en fosses.

**Souplesse
Adhérence
Rendement
Résistance
Durée**

Offres, projets, devis sans engagement.

TANNERIE DE VEVEY S. A.

UNION DES PARQUETERIES SUISSES BERNE

Travaux de parqueterie en tous genres

s'occupe de la fourniture et pose sur **lambourrage, asphalté ou asphaltine** (nouveau technique).

groupe **les meilleures parqueteries de la Suisse romande.**

Demander **adresses des représentants** dans les principales villes.

Sagrave S. A., à Lausanne

Adresse : Case postale Ouchy — Téléphone 22.997

Bureau à AMPHION-LES-BAINS (Hte Savoie) — Téléphone 5

Spécialité de sables et graviers du lac pour béton armé

Importantes installations de triage et concassage produits bruts et concassés, triés ou tout venant en toutes granulations. pour toutes applications, petit gravier d'allée, sable moulu, tamisé à 2 mm. pour crépissages fins, enduits et jointoyages. — Poussière de roche (Filler) pour liant dans les mortiers bitumineux. — Entreprise de dragage, construction port, canaux, jetées, enrochements.

Voilà 1/4 de siècle que les métaux antifriction Vestit sont reconnus les meilleurs pour l'industrie et les chemins de fer car économiques ils sont durables & de même: nos alliages

détain, cuivre, antimoine, plomb, bismuth, cadmium, vanadium, manganèse, zinc, nickel, aluminium etc.

Autres spécialités: nos bronzes et cuivre phosphoriques nos anodes et tuyaux.

métaux Wood, Rose, Newton etc à partir de 60°C. plaques compensatrices pour ponts en béton ré pondant juste à la pression.

Soudure de détain et d'argent, brasures, poudre de détain, aluminium liouide anti-oxidant, prêt à l'usage, garniture de presse-étoupes, mastic pour raccords, produits chimiques-techniques etc.

VESTIT-MÉTALS A.

ZURICH



SOCIÉTÉ DES USINES DE **LOUIS DE ROLL** À GERLAFINGEN 
○○○ SUCCURSALE : **USINE DE KLUS** À KLUS CT. DE SOLEURE



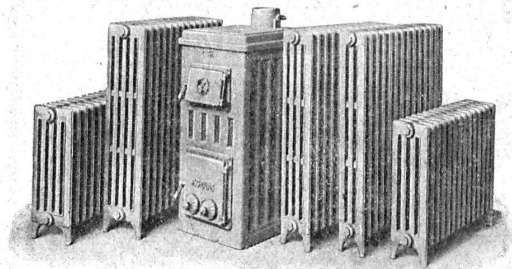
Radiateurs modernes „Hélios”
pour chauffage rapide;

Nouvelles chaudières „Pyrovas”
avec surface de chauffe de 1,3 à 2,4 m²

pour chauffage central d'appartements, de petites maisons, etc.

Renseignements et projets gratuits par toutes les maisons suisses spécialisées.

Les adresses de ces dernières sont indiquées volontiers sur demande



MANUFACTURE de Produits Céramiques et Réfractaires S. A. **LAUSEN**

PRODUITS RÉFRACTAIRES : BRIQUES, PLANELLES, DALLES, MORTIER, MOUFLES, CREUSETS

Carrelages céramiques rouges et jaunes. Briques de parement

TUYAUX EN GRÈS, AUGES, CUVES — KLINKERS — BRIQUES ÉMAILLÉES

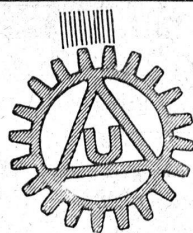


CALORIE S. A.

Lausanne - Genève
Montreux
Sion - Lyon
Fribourg - Bienne
Neuchâtel
La Chaux-de-Fonds

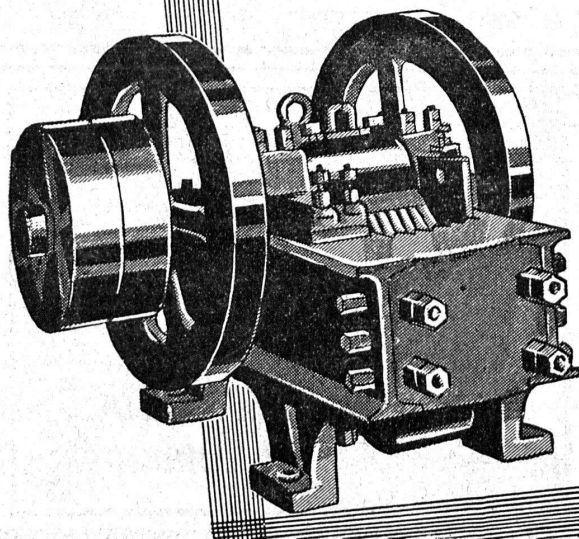
Chauffages centraux. Ventilation. Installations sanitaires. Brûleurs à huile.

522



Le nouveau

Concasseur C
Ammann



réduit les frais d'entretien à leur minimum. Grosse économie dans le travail, rendement élevé, minimum de force motrice sont quelques-uns de ses avantages. Notre nouveau concasseur C est l'aboutissant de 30 ans d'expérience. Demandez notre prospectus special.

U. AMMANN,
Ateliers de Constructions
S.A. Langenthal