

Zeitschrift: Bulletin technique de la Suisse romande
Band: 57 (1931)
Heft: 24

Werbung

Nutzungsbedingungen

Die ETH-Bibliothek ist die Anbieterin der digitalisierten Zeitschriften. Sie besitzt keine Urheberrechte an den Zeitschriften und ist nicht verantwortlich für deren Inhalte. Die Rechte liegen in der Regel bei den Herausgebern beziehungsweise den externen Rechteinhabern. [Siehe Rechtliche Hinweise.](#)

Conditions d'utilisation

L'ETH Library est le fournisseur des revues numérisées. Elle ne détient aucun droit d'auteur sur les revues et n'est pas responsable de leur contenu. En règle générale, les droits sont détenus par les éditeurs ou les détenteurs de droits externes. [Voir Informations légales.](#)

Terms of use

The ETH Library is the provider of the digitised journals. It does not own any copyrights to the journals and is not responsible for their content. The rights usually lie with the publishers or the external rights holders. [See Legal notice.](#)

Download PDF: 13.03.2025

ETH-Bibliothek Zürich, E-Periodica, <https://www.e-periodica.ch>

BULLETIN TECHNIQUE DE LA SUISSE ROMANDE

ORGANE DE PUBLICATION DE LA COMMISSION CENTRALE POUR LA NAVIGATION DU RHIN
ORGANE DE L'ASSOCIATION SUISSE DE TECHNIQUE SANITAIRE
ORGANE EN LANGUE FRANÇAISE DE LA SOCIÉTÉ SUISSE DES INGÉNIEURS ET DES ARCHITECTES
ainsi que de la Société vaudoise des Ingénieurs et des Architectes, de l'Association des Anciens Elèves de
l'École d'Ingénieurs de l'Université de Lausanne et des Groupes Romands de la G. e. P.

ABONNEMENTS :

Suisse : 1 an, 12 francs
Etranger : 14 francs

Pour sociétaire :

Suisse : 1 an, 10 francs
Etranger : 12 francs

Prix du numéro :
75 centimes.

Pour les abonnements
s'adresser à la librairie
F. Rouge & C°, à Lausanne.

COMITÉ DE RÉDACTION

Président : R. NEESER, ingénieur, à Genève.
Secrétaire : EDM. EMMANUEL, ingénieur, à Genève.

MEMBRES

Fribourg : MM. L. HERTLING, architecte ; A. ROSSIER, ingénieur ; R. DE SCHALLER, architecte. — *Vaud* : MM. C. BUTTICAZ, ingénieur ; EPITAUX, architecte ; E. JOST, architecte ; A. PARIS, ingénieur ; CH. THEVENAZ, architecte. — *Genève* : MM. L. ARCHINARD, ingénieur ; CH. WEIBEL, architecte. — *Neuchâtel* : MM. ED. ELSKES, ingénieur ; A. MEAN, ingénieur cantonal ; E. PRINCE, architecte. — *Valais* : MM. J. COUCHEPIN, ingénieur, à Martigny ; HAENNY, ingénieur, à Sion.

RÉDACTION : H. DEMIERRE, ingénieur,
VEVEY, Rue de la Madeleine, 15.

CONSEIL D'ADMINISTRATION DU BULLETIN TECHNIQUE

A. DOMMER, ingénieur, président. — G. EPITAUX, architecte. — M. IMER, J. HURTER. — E. SAVARY, ingénieur.

ANNONCES :

Le millimètre sur 1 colonne :
20 centimes.

Rabais pour annonces répétées

Tarif spécial
pour fractions de pages.

Régie des annonces :
Indicateur Vaudois
(Société Suisse d'Édition)

Jumelles, 4, Lausanne.

ADMINISTRATION : LIBRAIRIE F. ROUGE & C°, RUE HALDIMAND, 6, LAUSANNE



Ventilateurs en tous genres

(à hélice, centrifuges, en bois de pitchpin, etc.)

VENTILATION S. A. - STÆFA - ZURICH

Sept millions

Voilà le chiffre de la consommation suisse de sacs PAVAG, en 1930, contre 20'000 en 1926. Cet accroissement formidable de la demande de sacs PAVAG ne vous dit-il rien? Ce succès doit avoir ces raisons. Mieux que cent preuves, il révèle les avantages économiques incontestables du sac en papier.

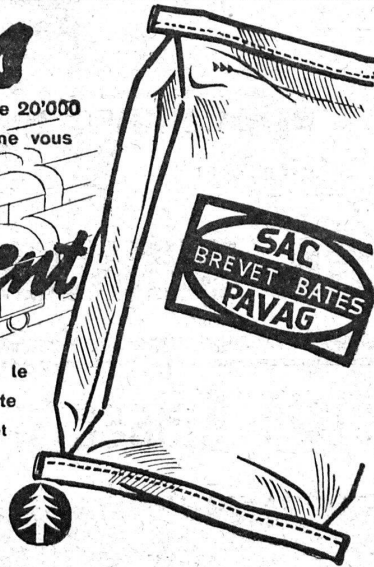
Que signifie cette masse de

35.000 wagons de ciment

demandée par l'industrie suisse du bâtiment, sous emballage PAVAG, au cours de l'année dernière. Le sac PAVAG ne coûte plus qu'un sou à l'entrepreneur; il supprime le triage, le contrôle et le retour des sacs vides; les ennuis inséparables du décompte de sacs de jute. Or, employer le sac PAVAG, c'est gagner du temps et s'épargner une foule d'ennuis. A votre prochaine commande de ciment, exigez, vous aussi, l'emballage PAVAG.

PAVAG

Actiengesellschaft für Kraftpapier-Verwertung, Zug
VERWALTUNG - ZÜRICH - RAHMSTR. 3
TELEFON 42.875 - TELEGRAMME: SACGARTA



SPÄLTI FILS & C^{ie}

VEVEY

Rue des Chenevières, 11

Téléphone 940

MAISON PRINCIPALE à ZURICH 5

Téléphone 36.623

Nous réparons :

Moteurs électriques,
Génératrices,

Transformateurs et Appareils

de toutes provenances

pour haute et basse tension.

DILATITE, Liège aggloméré

en plaques ou en coquilles
isole contre la chaleur,
le froid et le bruit.

Spécialité de la fabrique de liège aggloméré de

Wanner & Cie Sté Ame, Horgen

IMPERMÉABILISANTS A PRISE LENTE ET RAPIDE

SIKA

s'appliquant même sous forte pression d'eau

Gasp. WINKLER & Cie - Altstetten - Zurich

Société Suisse d'Explosifs Cheddite et Dynamite

Bureau à Liestal : Tél. 182. Usines à Isleten (Ct. d'Uri) et Liestal

livre à des conditions avantageuses

DYNAMITE de toutes forces

Explosifs de sûreté 1^{re} qualité

CHEDDITE ET TELSITE
MÈCHES ET DÉTONATEURS

Agents généraux pour la Suisse romande :

PETITPIERRE FILS & Co, NEUCHÂTEL
TÉLÉPHONE 3.15



EXPLOSIFS DE SÛRETÉ

ALDORFITE ET

ALDORFITE-GELATINE



Effets très puissants Grande sécurité dans le maniement
Mèches à mines — Capsules détonateurs
Lampes de mineurs — Acier pour mèches

Concasseurs - Bétonnières - Monte-charges rapide « Raco »
 Matériel roulant - Appareils de levage
 Outils pour entrepreneurs

ROBERT AEBI & C^{IE}, S. A., ZURICH

BUREAU TECHNIQUE

Maison fondée en 1881

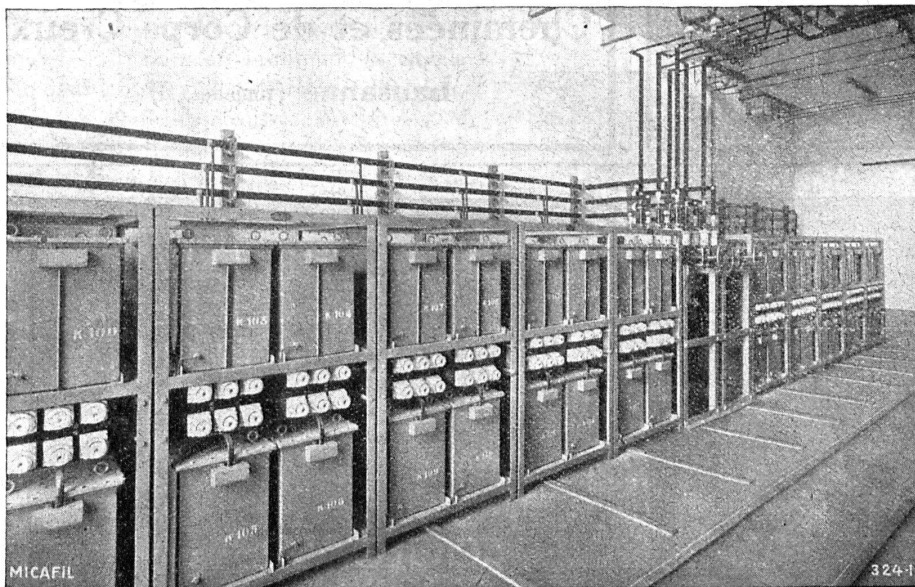
FABRIQUE DE MACHINES

LA BANQUE CANTONALE VAUDOISE

met ses services à la disposition de

MM. les INDUSTRIELS, COMMERÇANTS et PARTICULIERS

Toutes opérations de banque aux meilleures conditions.



2

Batterie de condensateurs MICAFIL à la sous-station de Gruningen (Canton de Zurich)
 Puissance réactive : 1100 kVA, tension : 600 volts, 50 pér.

AMÉLIORATION
DU
FACTEUR
DE
PUISSANCE

COS. φ

CONDENSATEURS



POUR TOUS USAGES,
 TENSIONS ET
 PUISSANCES

CONDENSATEURS STATIQUES

MICAFIL S. A. ZURICH - ALTSTETTEN

(TÉLÉPHONE : ZURICH N° 55.200)



WALO BERTSCHINGER, LAUSANNE

Bureaux à :

ZURICH
AARAU
BERN
LA CHAUX-DE-FONDS
CHUR
EINSIEDELN
FRAUENFELD
LUGANO
LUZERN
ST. GALLEN
SOLOTHURN

Grand-Chêne, 1 Tel. 29.093
Dépôt à MALLEY-LAUSANNE

Constructions de routes - Cylindrages

MANUFACTURE de Produits Céramiques et Réfractaires S. A. LAUSEN

PRODUITS RÉFRACTAIRES : BRIQUES, PLANELLES, DALLES, MORTIER, MOUFLES, CREUSETS

Carrelages céramiques rouges et jaunes. Briques de parement

TUYAUX EN GRÈS, AUGES, CUVES — KLINKERS — BRIQUES ÉMAILLEES

Union des PARQUETERIES SUISSES Berne - Zurich - Bienne

Travaux de parqueterie en tous genres

s'occupe de la fourniture et pose sur lambourrage, asphalte
ou asphaltine (nouveau technique)

groupe les meilleures parqueteries de la Suisse romande.

Demander adresses des représentants
dans les principales villes.

Corps creux et Hourdis

(Système Schmidt)

pour planchers

Fabrique de Canaux de Cheminées et de Corps Creux

Lausanne (Jumelles, 2)

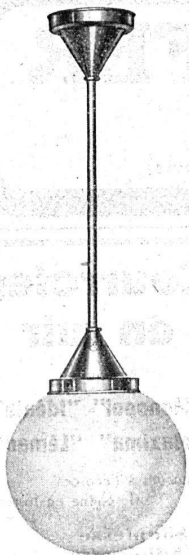
CONTRE LE BRUIT
LA CHALEUR
LE FROID

LIEGE

AGGLOMERE

LIEGE AGGLOMERE S.A. KÄPFNACH - HORGEN

LOUIS ROSSI REPRESENTANT DEPOSITAIRE
11 PL. ST. FRANÇOIS TEL. 26,201 **LAUSANNE**



Lichttechnik A.-G. Zürich

Seestrasse 336 Tel. 54.616

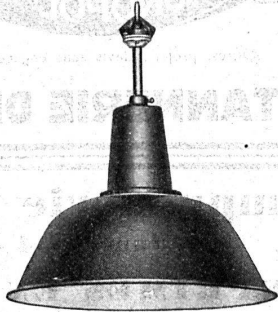
Diffuseurs et réflecteurs
pour
éclairage intérieur et extérieur

Armatures spéciales pour
tout emploi

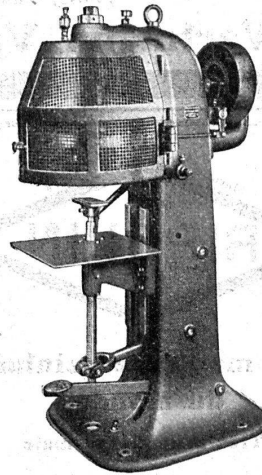
Fabrication suisse

Marque :

ARMA



SCHULER



La plus ancienne
et importante
usine spécialisée
pour les machines
à travailler les
métaux en feuilles

Presses
à excentrique
Presses à friction
Machines
à découper et
encocher
Cisailles Outillage

*Machine de haut rendement
à sertir les boîtes carrées ou
ovales.*

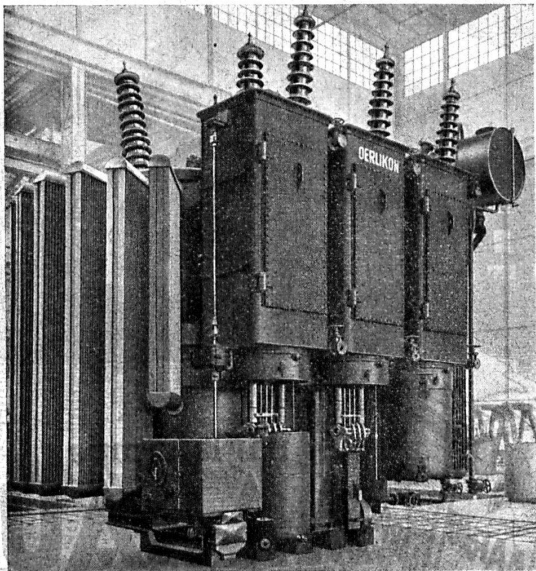
Machines automatiques pour la fabrication en
grande série des boîtes métalliques.

Représentant pour la Suisse romande :

RUBIN & WELTI, Ingénieurs, LAUSANNE
Galeries du Commerce, 62 Téléph. 24.474

L. SCHULER A.-G.
GÖPPINGEN · WÜRTEMBERG 18 39

ATELIERS DE CONSTRUCTION OERLIKON



Transformateurs à gradins
à réglage automatique
pour la
liaison des centrales électriques

Transformateur à gradins 10 000 KVA
135 000 ± 3,7 % volts/62575 volts, 10 échelons

BUREAU DE LAUSANNE
Av. J.-J. Mercier, 7 Tél. 23.551

CONSTRUCTIONS en FER

Ponts, Charpentes, Mâts, Réservoirs, Grues, Tôlerie, etc.

Wartmann, Vallette & C^{ie}, Genève

Même maison à
BROUGG (Argovie)

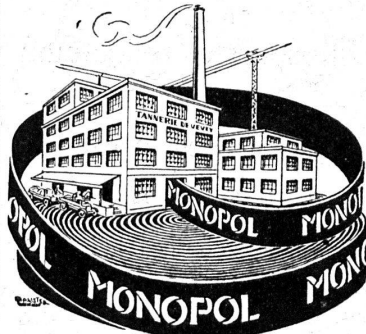


reconnu la meilleure peinture laquée
du monde.

Très brillante ou mate

Représentant général pour la Suisse : B1 536 g

C. HAESSIG, St. Albanvorstadt 12, BALE



Courroies en cuir

Marques :

"Monopol" "Idéale"
"Maxima" "Léman"

Tanages à l'écorce
de chêne en fosses.

Souplesse
Adhérence
Rendement
Résistance
Durée

Offres, projets, devis sans engagement.

TANNERIE DE VEVEY S. A.

INDICATEUR VAUDOIS

Livre d'adresses de Lausanne
et du Canton de Vaud.

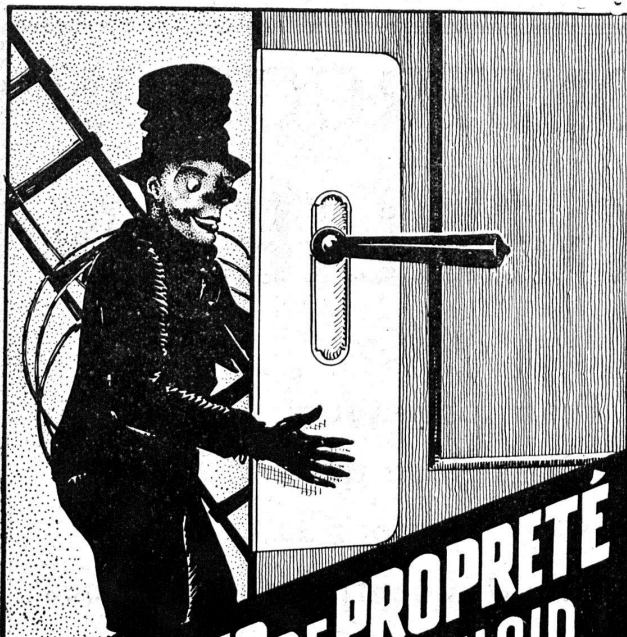
Paraît chaque année en janvier

DANS TOUTES LIBRAIRIES

Imprimerie La Concorde

Jumelles 4 - LAUSANNE

IMPRIMÉS EN TOUS GENRES



**PLAQUES DE PROPRIÉTÉ
EN CELLULOÏD**

E.&W. SCHLUND

FABRIQUE D'ARTICLES EN CELLULOÏD
ALTSTETTEN - ZURICH
TÉLÉPHONE UTO 50 09



La bonne Lumière

AARAU

par la Lampe

AARAU

DEPOLIE INTERIEUREMENT

USINES DE LAMPES ELECTRIQUES AARAU S.A. AARAU

Offres d'exploitation de Brevets d'invention
IMER & DE WURSTEMBERGER ci-devant
E. IMER-SCHNEIDER INGENIEUR CONSEIL GENÈVE

Les propriétaires des brevets suisses suivants désirent entrer en relation avec des fabricants suisses, en vue de la fabrication des articles brevetés, et seraient disposés à céder des licences d'exploitation ou à vendre leurs brevets.

- N° 107 247, Henry E. Coley, pour : « Procédé de réduction d'oxyde de fer et appareil pour la mise en œuvre de ce procédé ».
- N° 108 043, Société pour la Fabrication de la Soie « Rhodiaseta », pour : « Procédé de fabrication de filaments artificiels et appareil pour la mise en œuvre de ce procédé ».
- N° 108 256, Société pour la Fabrication de la Soie « Rhodiaseta », pour : « Procédé et appareil pour la fabrication de filaments artificiels. »
- N° 113 857, Beyer, Peacock and Co. Ltd., et R. H. Whitelegg, pour : « Locomotive articulée à vapeur ».
- N° 137 620, Beyer, Peacock and Co. Ltd., et R. H. Whitelegg, pour : « Palier de pivot vertical d'accouplement de véhicule articulé. »
- N° 117 770, De Nordiske Fabriker De-No-Fa A/S, pour : « Elektrode für elektrolytische Zersetzungsapparate. »
- N° 124 903, The Still Engine Compagny Ltd, et P. G. Robinson, pour : « Locomotive ».
- N° 125 173, Cesare Urtis, pour : « Appareil pour préparer des infusions de café, de thé, etc. ».
- N° 126 052, Vickers Limited, pour : « Régulateur automatique pour une installation d'éclairage électrique comportant en parallèle une dynamo et une batterie d'accumulateurs ».
- N° 136 337, Rudolf Hrdina, pour : « Schubstange für Schubnoppentwebstühle. »
- N° 136 424, Georges Viard, pour : « Procédé pour la mesure de la diaphonie et appareil pour la mise en œuvre de ce procédé. »
- N° 93 461, Ugo Pavesi, pour : « Véhicule automobile à au moins deux paires de roues motrices à virage correct. »

Prrière d'adresser les offres ou propositions à MM. Imer & de Wurstemberger ci-devant M. E. Imer-Schneider, Ingénieur-Conseil, 14, Rue du Mont-Blanc, à Genève, qui les transmettront à qui de droit.

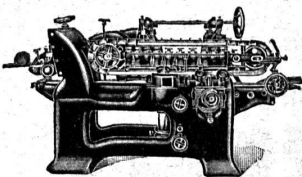
GIPS-UNION S. A., Usine de Bex

Plâtres et Produits de plâtre
 Planches de plâtre
 pour plafonds et revêtements.

Carreaux de plâtre brevetés
 pour cloisons.

Matériaux légers, secs, isolants, insonores
 et incombustibles.

MACHINES A BOIS



Toutes machines spéciales
 pour parqueteries.

**MULLER
 & C° S. A.
 BRUGG**

Le titulaire actuel désirant prendre sa retraite, la place de

Secrétaire général

à l'Association Suisse des Electriciens et de l'Union de Centrales Suisses d'électricité est à pourvoir pour le 1^{er} avril 1932.

Les candidats doivent être ingénieurs, de nationalité suisse, avec une formation académique complète, avoir occupé déjà des postes en vue et disposer d'une longue expérience au point de vue technique et administratif, tout en étant familiarisé avec les problèmes de l'économie électrique. Ils devront s'annoncer par écrit, avec curriculum vitae, références et prétentions, en y joignant une photographie, jusqu'au 8 décembre 1931 à M. J. Chuard, président de l'Association Suisse des Electriciens, Bahnhofstrasse, 30, Zurich.

Présentation personnelle seulement sur invitation personnelle.

**Ingénieur civil
 diplômé**

ayant longue pratique dans la construction des travaux publics, et connaissant les langues française, italienne, allemande, cherche emploi intéressant, si possible comme directeur ou adjoint.

Ecrire sous chiffre J. 12292 L., Publicitas, Lausanne.

**Brevets d'invention
 marques - dessins et modèles**

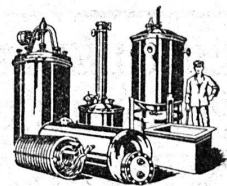
A. BUGNION

Physicien diplômé
 de l'Ecole Polytechnique Fédérale.
 Ancien élève de l'Ecole Supérieure d'Electricité, à Paris.
 Ancien expert technique
 au Bureau Fédéral
 de la Propriété Intellectuelle.

GENÈVE | LAUSANNE
 Rue de la Cité, 20 | Grand Pont, 2



Volets à rouleaux
HARTMANN & C°, BIENNE



**BOILERS, RÉSERVOIRS,
 RÉCIPIENTS D'EXPANSION
 CONDUITES**
 ainsi que tous travaux en
 tôle jusqu'à une épaisseur
 de 15 mm.

H. Bertrams S. A., Bâle 13

Rue des Vosges N° 101
 Téléphone Safran 4690 et 4699

CONTINENTAL

La marque de confiance, - Tout pour le brasage, la soudure et le découpage autogène.

Chalumeaux soudeurs et coupeurs.

Chalumeaux pour couper la fonte.

Chalumeaux pour couper sous l'eau.

Demandez catalogue N° 90.



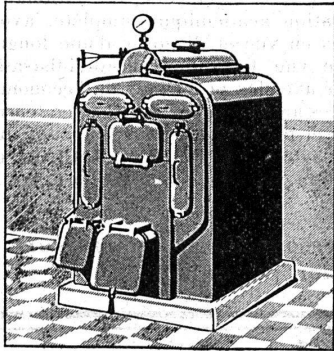
Installations complètes à l'acétylène-dissous ou avec générateur à gaz.

Mano détendeurs.

Réparations de tous les systèmes.

SOCIÉTÉ CONTINENTALE DE LUMIÈRE ET CONSTRUCTIONS MÉCANIQUES, DÜBENDORF (ZURICH). - Tél. No. 16.

Collaborateurs à la construction et à de la „Nestlé & Anglo à La Tour-



SULZER Chauffages centraux

Récupération de chaleur. - Chauffage à combustion d'huile.
Production de chaleur par l'électricité.

SULZER FRÈRES, Société Anonyme, **WINTERTHUR**

Bureau à **Lausanne:** 11, rue du Midi, 11. — Téléphone : 23.367

Entreprise Pierre Zuretti

Terrassements - Maçonnerie - Béton armé

TRAVAUX PUBLICS
LA TOUR-DE-PEILZ

LINOLÉUMS tous genres et toutes provenances,
pour villas, cliniques, bureaux, etc.
PLANCHÉOL Planchers sans joints, bon marché,
hygiéniques.
ASPHALTAGES de toitures, trottoirs, garages.
Produits isolants.
CAOUTCHOUC pour sols et escaliers.

CELOTEX

Représentant pour le Canton de Vaud.

GIROUD S.A.

LAUSANNE, 10, Rue de Bourg Tél. 22.040



**Papiers
peints**

ADOLPHE MEYSTRE

SPÉCIALISTE

LAUSANNE - St-Pierre, 2
(Haut Rue de Bourg)



Parqueterie d'Aigle

Tous genres de parquets, simples et riches
Pose sur asphaltine directement sur béton



Tous les équipements de télé-communication

Installations téléphoniques automatiques
et autres ;

réseaux d'horloges électriques ;
installations d'appel par signaux lumineux ;
annonceurs optiques ;
installations de transmissions de musique ;
dispositifs de télé-mesures

sont livrés par

la S. A. des produits électrotechniques

SIEMENS

Sect. SIEMENS & HALSKE

LAUSANNE

ZURICH