

Zeitschrift: Bulletin technique de la Suisse romande
Band: 57 (1931)
Heft: 26

Werbung

Nutzungsbedingungen

Die ETH-Bibliothek ist die Anbieterin der digitalisierten Zeitschriften. Sie besitzt keine Urheberrechte an den Zeitschriften und ist nicht verantwortlich für deren Inhalte. Die Rechte liegen in der Regel bei den Herausgebern beziehungsweise den externen Rechteinhabern. [Siehe Rechtliche Hinweise.](#)

Conditions d'utilisation

L'ETH Library est le fournisseur des revues numérisées. Elle ne détient aucun droit d'auteur sur les revues et n'est pas responsable de leur contenu. En règle générale, les droits sont détenus par les éditeurs ou les détenteurs de droits externes. [Voir Informations légales.](#)

Terms of use

The ETH Library is the provider of the digitised journals. It does not own any copyrights to the journals and is not responsible for their content. The rights usually lie with the publishers or the external rights holders. [See Legal notice.](#)

Download PDF: 01.04.2025

ETH-Bibliothek Zürich, E-Periodica, <https://www.e-periodica.ch>

Marque de fabrique déposée



**reconnu la meilleure peinture laquée
du monde.**

Très brillante ou mate

Représentant général pour la Suisse : BI 526 g

C. HAESSIG, St. Albanvorstadt 12, BALE



Courroies en cuir

Marques :
"Monopol" "Idéale"
"Maxima" "Léman"

Tanages à l'écorce
de chêne en fosses.

**Souplesse
Adhérence
Rendement
Résistance
Durée**

Offres, projets, devis sans engagement.

TANNERIE DE VEVEY S. A.

Asphalte naturel de Travers

Seules mines d'Asphalte en Suisse.

Reconnu le meilleur Asphalte

Représentants pour la Suisse:

E.-R. Zetter & Co, à Soleure

Maison fondée en 1843.



Marque de fabrique.

IMPRIMERIE LA CONCORDE

Direction : LAUSANNE

Th. Pache-Tanner **Jumelles, 4**
J. Pache-Vuitel **Téléphone 23.595**

Impressions commerciales et artistiques.
Tirages en couleurs, Illustrations, Labeurs
Journaux, volumes, brochures, catalogues
Circulaires. - Enveloppes. - Programmes.
Cartes de visite et d'adresse, Obligations
Faire-part, Registres. - Algèbre, Musique

Voilà 1/2 de siècle
que les métaux anti-friction Vestit
sont reconnus les meilleurs
pour l'industrie et les chemins de fer car
économiques ils sont durables et

Soudure d'étain et d'argent, bra-sures, poudre d'étain, aluminium
liquide anti-oxidant, prêt à l'usage, garniture de presse-étoupes,
mastic pour raccords, produits chimiques techniques etc

de même:
nos alliages
détain, cuivre,
antimoine, plomb,
bismuth, cadmium, vanadium,
manganèse, zinc, nickel,
aluminium etc.

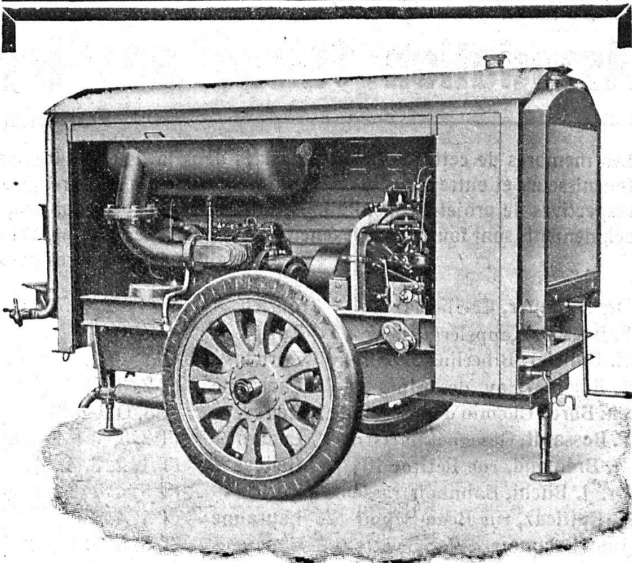
nos bronzes et cuivre phosphoriées
nos anodes et tuyaux.

Autres spécialités:
métaux Wood, Kose, Newton etc à partir de 60°C
plaques compensatrices pour ponts en béton
répondant juste à la pression.



VESTIT-MÉTALS A.

ZURICH



HUBER ET BARBEY

GARE DU FLON TÉL. 26 260
LAUSANNE

SE CHARGENT DE TOUS LES TRAVAUX DE
CARRELAGES — REVÊTEMENTS
Mosaïques

AUX MEILLEURES CONDITIONS

OUVRIERS SPÉCIALISTES
PRIX ET DEVIS SUR DEMANDE

Groupe MOTO-COMPRESSEUR mobile

Rendement effectif 3,1 m³ minute
Pression de service = 7 atü

WEBER & SCHWAB

Quai du Bas 41 - BIENNE
TÉLÉPHONE 52.86

Compresseurs - Pompes à vide

MACHINES ROTATIVES SANS AILETTES

Représentant général pour la Suisse :
Karl WELLER & Co., ZURICH, Dufourstrasse, 36

TANKS ET RÉSERVOIRS

Charpentes, Ponts, Mâts

Barrages, Conduites forcées, Grues, Tôlerie,
Gazomètres, Fenêtres, Portes embouties en fer, etc.

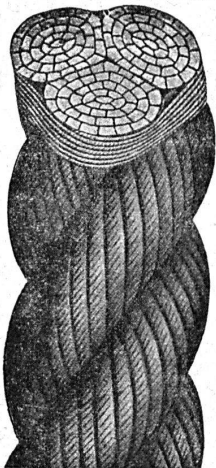
BUSS & BALE

SONDAGES
FORAGES
FILTRES

Société d'Entreprise de Forages et de Travaux S. A.
(Tiefbohr- & Baugesellschaft A. G.)

ZURICH, 53 Dreikönigstrasse
Téléphone 38.192

BERNE, 5 Werdtweg
Tél. Christoph 1.970



Corderie Nationale
S. A.

GENÈVE

Fabrique de

CORDES

et

Cables métalliques

FABRICATION SOIGNÉE

Demandez échantillons et prix spéciaux

Sagrave S. A., à Lausanne

Adresse : Case postale Ouchy — Téléphone 22.997

Bureau à AMPHION-LES-BAINS (Hte Savoie) — Téléphone 5

**Spécialité de sables et graviers du lac
pour béton armé**

Importantes installations de triage et concassage produits bruts et concassés, triés ou tout venant en toutes granulacions, pour toutes applications, petit gravier d'allée, sable moulu, tamisé à 2 mm. pour crépissages fins, enduits et jointoyages. — Poussière de roche (Filler) pour liant dans les mortiers bitumineux. — Entreprise de dragage, construction port, canaux, jetées, enrochements.

Association Suisse des Ingénieurs-Conseils (A. S. I. C.)

Fondée en 1912

Les membres de cette Association, portés dans la liste ci-après par ordre alphabétique, sont des ingénieurs suisses, indépendants des fournisseurs et entreprises, possédant une instruction universitaire et ayant une longue expérience. Ils s'occupent dans leurs spécialités respectives de projets, consultations, estimations, expertises, arbitrages, surveillance et réception de travaux et fournitures. Tous renseignements sont fournis par les membres et par le Secrétariat, Wannenstrasse, 7, Thalwil (Zürich), où l'on peut se procurer aussi la liste détaillée des membres avec indication de leur activité.

Dr. B. Bauer, Cäcilienstr. 3	Zurich	(E 1, 2, 4, 5)	A. M. Hug, Wannenstrasse 7	Thalwil	(E 3, M 1, 6)
F. Boesch, Kappelerstrasse 17	Zurich	(T 4, 5)	W. Hugentobler, Rorschacherstr. 21	St. Gallen	(T 1, 4, 5)
E. Bolleter, Biberlinstr. 38	Zurich	(T 1, 2, 3, 4, 5)	E. Maier, Steigstrasse 51	Schaffhausen	(T 1, 3, 5)
J. Bolomey, av. des Alpes 26	Lausanne	(T 2, 3, 5)	H. Meyer-Peter, Hofstr. 139	Zurich	(T 5)
Ch. Borel, Chemin de l'Escalade 1	Genève	(T 3, O 1, 2, 3)	R. Moor, Bellerivestr. 49	Zurich	(T 5)
F. Bossardt, Gesegnetmattstr. 11	Luzern	(T 2, 3, M 1, 2, 3, 4)	F. M. Osswald, Pflanzschulstr. 56	Winterthur	(Acoustique, M 1)
M. Brémond, rue Petitot 10	Genève	(T 1, 2, 3, 4, 5)	S. de Perrot, Saint-Nicolas 1	Neuchâtel	(T 3, O)
Dr. J. Büchi, Bahnhofstrasse 38	Zurich	(T 5)	H. Roth, Wern rstr. 24	Bern	(T 4, 5, E 5)
C. Buttica, rue Beau-Séjour 12	Lausanne	(T 1, 4, 5)	H. Scherer, Museggstr. 15a	Luzern	(T 1, 3)
Jules Calame, r. de la Servette 109	Genève	(T 3, 5, M 2,)	H. W. Schuler, Bah hofstr. 37	Zurich	(E 1, 2, 3, 4, 5)
R. Eichenberger, Schwarztorst 5	Bern	(T 1, 3, 4)	F. Steiner, Laupenstrasse 4	Bern	(T 1, 2, 3, 4, 5)
L. Fleisch, Grand-Chêne 2	Lausanne	(M 1, 3, 4, 5, E 3, 4, P)	A. Studer, Saint-Honoré 7	Neuchâtel	(T 1, 2, 3, 4, 5)
A. Frick, Bürglistr. 28	Zurich	(T 1, 2, 4, 5)	Dr. K. Sulzberger, Hadlaubstr. 111	Zurich	(E 1, 2, 4)
H. Gicot, avenue Gambach 17	ribourg	(T 1, 4, 5)	A. Vaucher, Chemin Venel 6	Genève	(T 4, 5, M 2, 3, 4, E 2, 3, 4, 5)
J. E. Goss, rue du Rhône 67	Genève	(M 1, 3, O 1, 2, 3)	C. Harold Waetjen, Schweizergasse 54	Basel	(O 3, M 1, 2, 3)
Dr. H. E. Gruner, Nauenstr. 7	Basel	(T 1, 4, 5)	A. Walther, Stockerstrasse 40	Zurich	(O 1, 2, 3)
P. Gysi, Bolleystr. 1	Zurich	(E 1, 2, 4, 5)	Dr. W. Wyssling, Schönenbergstr.	Wädenswil	(E 2, 3, 5, O 3)

OBSERVATION : Les signes, ajoutés entre parenthèses après l'adresse, donnent en abrégé le champ d'activité spécial de chaque membre et signifient :

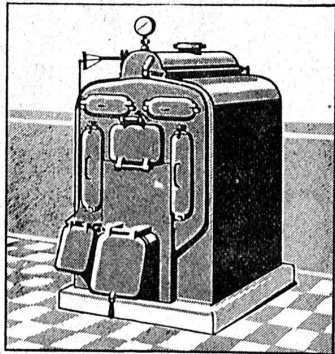
T = GÉNIE CIVIL: 1) routes, ponts, fondations, sondages; 2) chemins de fer, chemins de fer spéciaux, tramways; 3) béton armé, constructions métalliques, constructions industrielles; 4) correction de rivières, irrigation, drainage, distribution d'eau; 5) aménagement de forces hydrauliques et navigation fluviale.

M = MÉCANIQUE: 1) mécanique générale, appareils de levage et de transport, machines-outils; 2) machines hydrauliques (moteurs, pompes, etc.); 3) machines thermiques (à vapeur, à explosion et à combustion), chaudières, machines frigorifiques; 4) chauffage, ventilation, condenseries et sécheres; 5) industrie du gaz, usines et applications.

E = ÉLECTRICITÉ: 1) machines et appareils électriques, mesurage, étalonnage; 2) usines électriques et installations de distribution d'électricité; 3) chemins de fer et traction électriques en général; 4) applications électriques (éclairage, force motrice, installations électrothermiques et autres utilisations); 5) questions économiques, exploitation d'usines, tarifs.

O = ORGANISATION INDUSTRIELLE: 1) installation de fabriques; 2) calculs de fabrication; 3) organisation générale d'entreprises industrielles.

P = PROPRIÉTÉ INDUSTRIELLE: obtention de brevets, dessins et modèles, recherches, litiges



SULZER

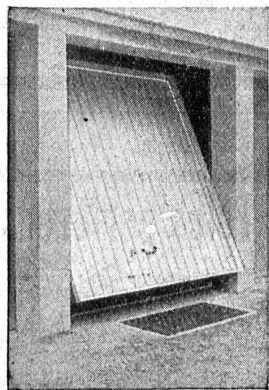
Chauffages centraux

Récupération de chaleur. - Chauffage à combustion d'huile.
Production de chaleur par l'électricité.

SULZER FRÈRES, Société Anonyme, **WINTERTHUR**

Bureau à **Lausanne**: 11 rue du Midi 11 Téléphone : 23 367

Portes-Kissling



(brevetées)
construites spécialement pour
Garages

comme portes basculantes
s'ouvrant de bas en haut.

Simple et bon marché

Maniement extra-facile.

Prompte livraison. Prospectus et
références à disposition. Sur de-
mande, indication par retour du
courrier des prix les plus bas.

Hans Kissling

Usine métallurgique S. A.
BERNE



Fabrique d'ascenseurs
électriques

Schindler & Cie
LUCERNE



■ ■ CALCULS DE STABILITÉ ■ ■

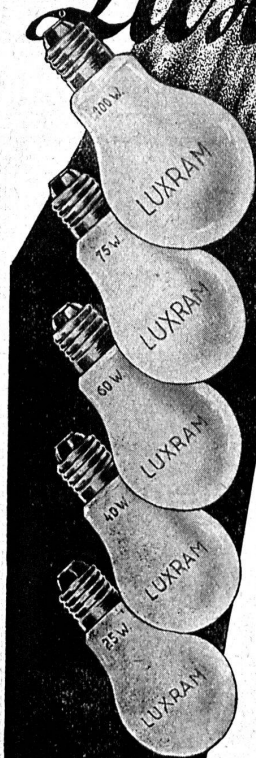
Projets - Devis - Mise en soumission - Surveillance - Expertise

ENTREPRISE

BÉTON ARMÉ et CONSTRUCTIONS DIVERSES

A. PARIS Ingénieur-Conseil, LAUSANNE
Petit Beaulieu, av. Beaulieu :: Téléph. 24.692

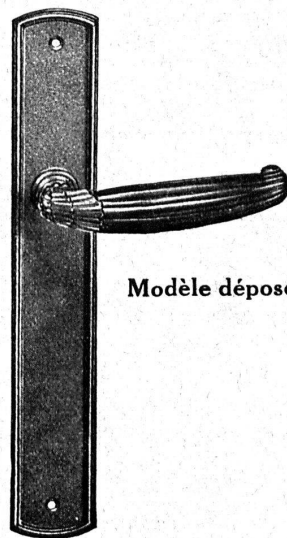
Luxeram
STANDARD



*intérieu-
rement
dépotée*

LA NOUVELLE
LAMPE PER-
FECTIONNÉE

S. A. LUMIERE, GOLDAU



Modèle déposé

MISTELI & BAUR
LAUSANNE

Les ferrements les mieux étudiés

Choix complet en garnitures anciennes et modernes

Les dernières créations

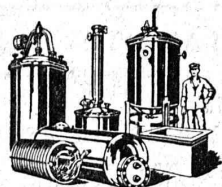
Demandez nos catalogues et échantillons

ENTREPRISE ÉLECTRIQUE

C. ERNI & C^{IE}

Avenue Floréal 19 LAUSANNE Téléphone 26 202

Construction de lignes aériennes de haute et basse tension
et de lignes de contact pour chemins de fer

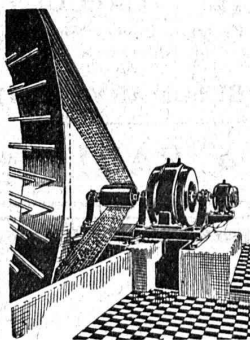


**BOILERS, RÉSERVOIRS,
RÉCIPIENTS D'EXPANSION
CONDUITES**

ainsi que tous travaux en
tôle jusqu'à une épaisseur
de 15 mm.

H. Bertrams S. A., Bâle 13

Rue des Vosges N° 101
Téléphone Safran 4690 et 4699



Courroie „Pieuvre”

Economie de force motrice.

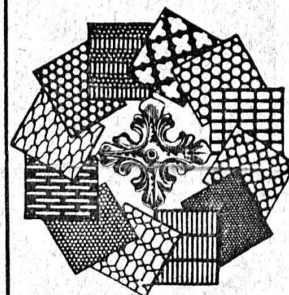
Diminution de traction.

Pas de pertes par glissement.

Rend inutile les enrouleurs
sans augmenter la distance
entre les axes.

**RAUCH & C^{IE} S. A.
MEILEN**

Tôles perforées



**H HEER & C^o
OLTEN 7318**

S. A. des CABLERIES et TRÉFILERIES COSSONAY-GARE

Adr. télégr. : CABLERIES

Téléph. : LAUSANNE 8.181

Fils et cordes de cuivre. — Fils et cordes d'aluminium.

Fils et câbles isolés au caoutchouc. — Tubes isolants.

Câbles souterrains pour force et lumière.

Câbles souterrains pour la téléphonie et la télégraphie.

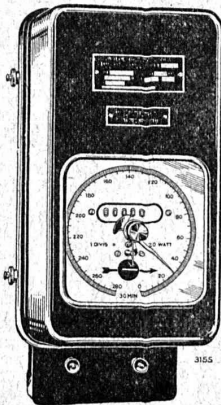
...*"Si nous n'avions pas eu ces Pelles Menck, nous n'aurions pas réalisé tant de bénéfices..."*



MENCK & HAMBROCK
ALTONA-HAMBURG

Représentation générale pour la Suisse :
Robert Aebi & Cie. S. A., Zurich
Werdmuhleplatz, 2 — Téléphone 81.750

COMPTEURS D'ÉLECTRICITÉ LANDIS & GYR



Compteur avec
indicateur de maximum et
contact à signaux

SIMPLE - DOUBLE - TRIPLE TARIF
A MAXIMUM - A DÉPASSEMENT
D'ÉNERGIE RÉACTIVE

« TRIVECTOR »
le nouveau compteur d'énergie
apparente

« MAXIGRAPH »
Compteur enregistrant les valeurs
moyennes de la charge

**ALLUMEUR -
EXTINCTEURS-
HORAIRE**

TRANSFORMATEURS DE MESURE
WATTMÈTRES FERRARIS
STATIONS D'ÉTALONNAGE

LANDIS & GYR S. A.
ZOUG (Suisse)



Un camion

SAURER

avec

MOTEUR DIESEL

vous garantit les transports les plus économiques.

Plus de 1000 camions, omnibus et car alpins équipés de
moteurs "Saurer"-Diesel en circulation en Suisse
et à l'étranger, dont plusieurs ont déjà couvert
plus de 100 000 km.

Demandez nos références et attestations, ainsi que la
brochure :

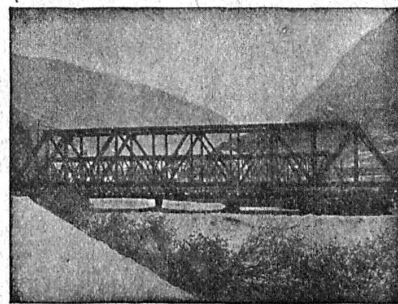
"Le nouveau moteur "Saurer"-Diesel pour automobiles."

Société Anonyme ADOLPHE SAURER
Arbon - Bâle - Morges - Zurich

Ateliers de Constructions métalliques
et mécaniques

GIOVANOLA FRÈRES S. A.

MONTHEY (Suisse)



Ponts et charpentes métalliques.
Constructions entièrement soudées par procédé électrique.
Ponts roulants. Grues. Vannes. Chaudronnerie en fer.
Conduite forcée. :: Gazomètres.
Réservoirs et appareils mélangeurs.
Cuves à huile pour transformateurs.
Serrurerie en bâtiment.



SOCIÉTÉ DES USINES DE **LOUIS DE ROLL** À GERLAFINGEN | | | | |
 ○ ○ ○ SUCCURSALE : **USINE DE KLUS** À KLUS CT. DE SOLEURE



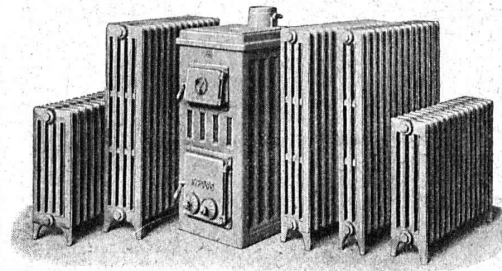
Radiateurs modernes „Hélios”
 pour chauffage rapide ;

Nouvelles chaudières „Pyrovas”
 avec surface de chauffe de 1,3 à 2,4 m²

pour chauffage central d'appartements, de petites maisons, etc.

Renseignements et projets gratuits par toutes les maisons suisses spécialisées.

Les adresses de ces dernières sont indiquées volontiers sur demande



Louis Rossi

11, PLACE ST-FRANÇOIS LAUSANNE TÉLÉPHONE 26.201

LIÈGE AGGLOMÉRÉ
 ET PLANCHERS LIÈGE - ISOLANTS



STORES SCHENKER
 CHEMINÉES SCHOFER - FENÊTRES



BÉTON ARMÉ TRANSLUC.
 PLANCHERS EUBOLITH

GRANIT TESSIN ET VALAIS - GRÈS - MOLLASSE DE VILLARLOD - CREPIS JURASITE, STUCALITHE - VITRAGES SANS MASTIC



CALORIE S. A.

Chauffages centraux. Ventilation. Installations sanitaires. Bruleurs à huile.

Lausanne - Genève
 Montreux
 Sion - Lyon
 Fribourg - Bienne
 Neuchâtel
 La Chaux-de-Fonds

INSULITE

le panneau isolant en fibre de bois

contre

Le FROID

La CHALEUR

Le BRUIT

La CONDENSATION

Renseignements à

Société Commerciale des Bois & Placages S. A.

RENENS (Vaud)

IMP. LA CONCORDE. LAUSANNE