

**Zeitschrift:** Bulletin technique de la Suisse romande  
**Band:** 57 (1931)  
**Heft:** 5

## Werbung

### Nutzungsbedingungen

Die ETH-Bibliothek ist die Anbieterin der digitalisierten Zeitschriften. Sie besitzt keine Urheberrechte an den Zeitschriften und ist nicht verantwortlich für deren Inhalte. Die Rechte liegen in der Regel bei den Herausgebern beziehungsweise den externen Rechteinhabern. [Siehe Rechtliche Hinweise.](#)

### Conditions d'utilisation

L'ETH Library est le fournisseur des revues numérisées. Elle ne détient aucun droit d'auteur sur les revues et n'est pas responsable de leur contenu. En règle générale, les droits sont détenus par les éditeurs ou les détenteurs de droits externes. [Voir Informations légales.](#)

### Terms of use

The ETH Library is the provider of the digitised journals. It does not own any copyrights to the journals and is not responsible for their content. The rights usually lie with the publishers or the external rights holders. [See Legal notice.](#)

**Download PDF:** 26.11.2024

**ETH-Bibliothek Zürich, E-Periodica, <https://www.e-periodica.ch>**

# Acier Firth S. A. de Vente

51, Höschgasse, ZURICH

SPECIALITÉS :

## ACIERS INOXYDABLES

10 qualités, en barres, bandes, plaques, tôles, tubes, fils, etc., etc., de toutes dimensions usuelles, soit en matériel noir, ou décapé, ou poli, pour tous les usages.

**ACIERS A OUTILS ET DE CONSTRUCTION**

Stock à Zurich.

Téléphone 24.955

### Au lieu de 480, seulement 280 kilos !

On a calculé qu'un local de 100 m<sup>2</sup> de plafonnage consomme les quantités suivantes de combustible :

- recouvrement sans matière isolante = 480 kilos
- » avec 3 cm. de plaques de liège = 325 »
- » avec plaques Welton = 280 »

Les plaques Welton offrent donc ici encore la solution la plus avantageuse. Le gain se fait sentir non-seulement pendant la construction, mais aussi dans la suite. 25



La Société commerciale de la Société suisse des entrepreneurs est prête à fournir références et autres indications, sans aucun engagement de votre part. Demandez-les aujourd'hui même. Elles vous intéresseront certainement.

Welton & Baumaterial A. G., Zofingue

# Sagrave S. A., à Lausanne

Adresse : Case postale Ouchy — Téléphone 22.997

Bureau à AMPHION-LES-BAINS (Hte Savoie) — Téléphone 5

## Spécialité de sables et graviers du lac pour béton armé

Importantes installations de triage et concassage produits bruts et concassés, triés ou tout venant en toutes granulati- ons, pour toutes applications, petit gravier d'allée, sable moulu, tamisé à 2 mm. pour crépissages fins, enduits et jointoyages. — Poussière de roche (Filler) pour liant dans les mortiers bitumineux. — Entreprise de dragage, construction port, canaux, jetées, enrochements.

LINOLÉUMS tous genres et toutes provenances, pour villas, cliniques, bureaux, etc.

PLANCHÉOL Planchers sans joints, bon marché, hygiéniques.

ASPHALTAGES de toitures, trottoirs, garages. Produits isolants.

CELOTEX

Représentant pour le Canton de Vaud.

# GIROUD S. A.

LAUSANNE, 10, Rue de Bourg

Tél. 22.040

### Garantie

contre les ouragans



Excellente ardoise pour couvertures et revêtements de façades

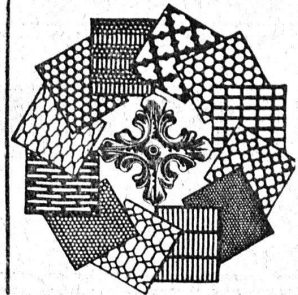
Durée illimitée  
Garantie 10 ans

Revêtements intérieurs de plafonds et parois

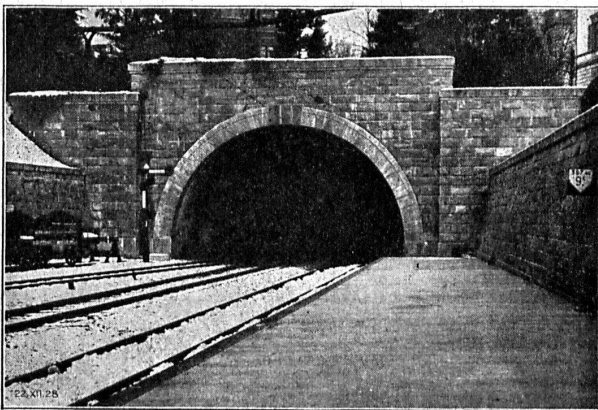


BOVARD & C<sup>IE</sup>  
BOLLWERK 15 BERNE

## Tôles perforées



H. HEER & C<sup>O</sup>  
OLTEN 7318



Tunnel du „Ulmerberg“ à Zurich.

Entreprise Générale de Bâtiments  
et de Travaux publics

# J. J. RUEGG & C<sup>O</sup>

39, Bühlstrasse ZURICH Bühlstrasse, 39

Terrassements - Canalisations  
Maçonnerie - Béton armé

BUREAU D'INGÉNIEUR

Sac en papier spécial **PAVAG** est sûrement l'emballage idéal pour chaux, plâtre ou ciment!



80 % de la Production mondiale de Ciments, Chaux, Plâtre est paqueté en sacs Papier. (BUILDING SUPPLY NEWS)

Bureaux de vente Rämistrasse, 3 Téléphone : Limmat 28 75

**MANUFACTURE** de Produits Céramiques et Réfractaires S. A. **LAUSEN**

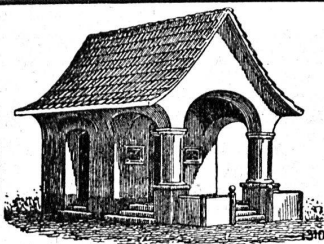
PRODUITS RÉFRACTAIRES : BRIQUES, PLANELLES, DALLES, MORTIER, MOUFLES, CREUSETS  
Carrelages céramiques rouges et jaunes. Briques de parement  
TUYAUX EN GRÈS, AUGES, CUVES — KLINKERS — BRIQUES ÉMAILLEES

**SONDAGES  
FORAGES  
FILTRES**

**Société d'Entreprise de Forages et de Travaux S. A.**  
(Tiefbohr- & Baugesellschaft A. G.)

ZURICH, 53 Dreikönigstrasse  
Téléphone 38.192

BERNE, 5 Werdtweg  
Tél. Christoph 1.970



**PLAFONDS, CLOISONS, CORNICHES, PLANCHERS,** Revêtements de toutes sortes exécutés avec le support pour mortier

**„TREILLAGE EN TERRE CUITE“**

sont exempts de toutes fissures, inaltérables aux influences atmosphériques, incombustibles et extrêmement durables

Nombreuses références

Demandez prospectus et échantillons

Médailles d'or : Berne 1914, Barcelone 1920

**FABRIQUE SUISSE DE TREILLAGE EN TERRE CUITE S. A., LOTZWIL-BERNE**

**SOUDURE ARGENT**

pour tout usage (env. 50 sortes) en fil, plaque, bande, grenaille, limaille.

**Soudure spéciale pr. scie à ruban.**

L'indication de l'emploi est indispensable.

**Cendres & Métaux S. A.** Or, argent, platine **Bienne**

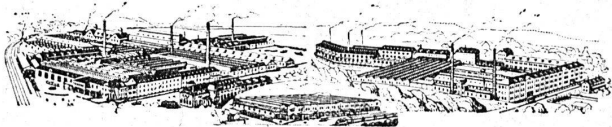
**FIBRE DAMIOND AMÉRICAINE, planches, bâtons, tubes**



**Diamond Insulation (Leatheroid).** Céloron Tissu pour engrenages silencieux. **Produits Bakélite, „Turbonite“**, papier, planches, bâtons, tubes, pièces façonnées. **Céloron Fibre**, meilleure matière pour usage mécanique et électrique. **Ebonite. Mica. Micanite. Galalithe. Celluloïde. Cellon** (non inflammable). **Toiles huilées. Rubans isolants. Tubes isolants. Amiante. Garnitures système „SEA“** pour boîtes à étoupe, pour toutes températures et pressions (étanchéité durant des années). **Trolit** pour T. S. F., etc. **Vernis „Cellon“.**

**ZWILCHENBART S. A., Dépt. Techn., BALE**

# TRÉFILERIES RÉUNIES S. A. BIENNE



## FERS ET ACIERS

ÉTIRÉS DE PRÉCISION, POLIS, RONDS, CARRÉS,  
HEXAGONES ET AUTRES PROFILS

QUALITÉS SPÉCIALES POUR VIS ET  
DÉCOLLETAGES

## ARBRES DE TRANSMISSIONS

EN ACIER SPÉCIAL,  
COMPRIMÉS OU Tournés

## FERS & ACIERS LAMINÉS A FROID

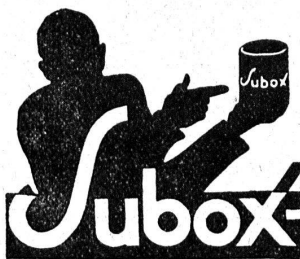
JUSQU'A 360 mm. DE LARGEUR

## FEUILLARDS POUR EMBALLAGES

■ ■ CALCULS DE STABILITÉ ■ ■  
Projets - Devis - Mise en soumission - Surveillance - Expertise  
ENTREPRISE  
BÉTON ARMÉ et CONSTRUCTIONS DIVERSES

**A. PARIS** Ingénieur-Conseil, LAUSANNE  
Petit Beaulieu, av. Beaulieu :: Téléph. 24.692

Comme premier enduit  
utilisez



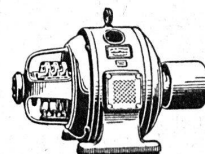
(produit à base de plomb)

pour fer, bois, éternit, etc.

**SUBOX S. A.**

187, Langstrasse ZÜRICH 5 Langstrasse, 187

## Moteurs électriques



### Réparation Rebobinage

ACHAT - VENTE  
ÉCHANGE

Stock permanent de plus de  
300 moteurs neufs et usagés.

Usine électromécanique

**P. Truninger, Soleure**

Ingénieur électricien diplômé.

Membre de la Société Suisse  
des Ingénieurs et Architectes.

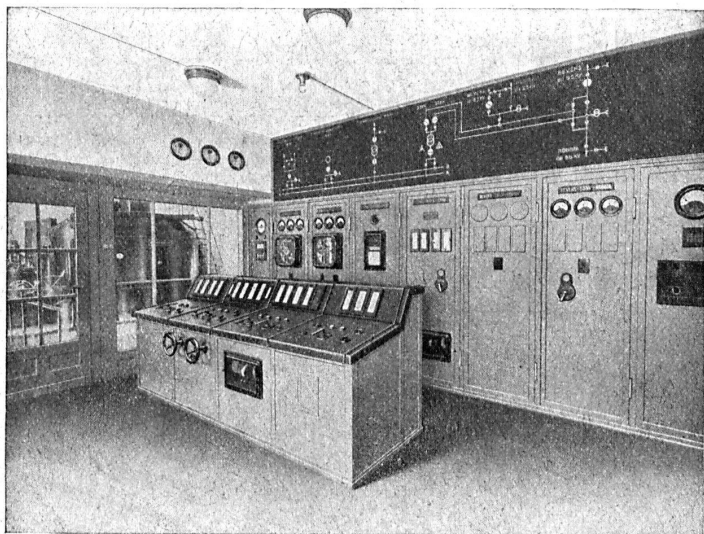
# CHARLES MAIER & C<sup>IE</sup>

FABRIQUE D'APPAREILS ELECTRIQUES - SCHAFFHOUSE

16, Place St-François

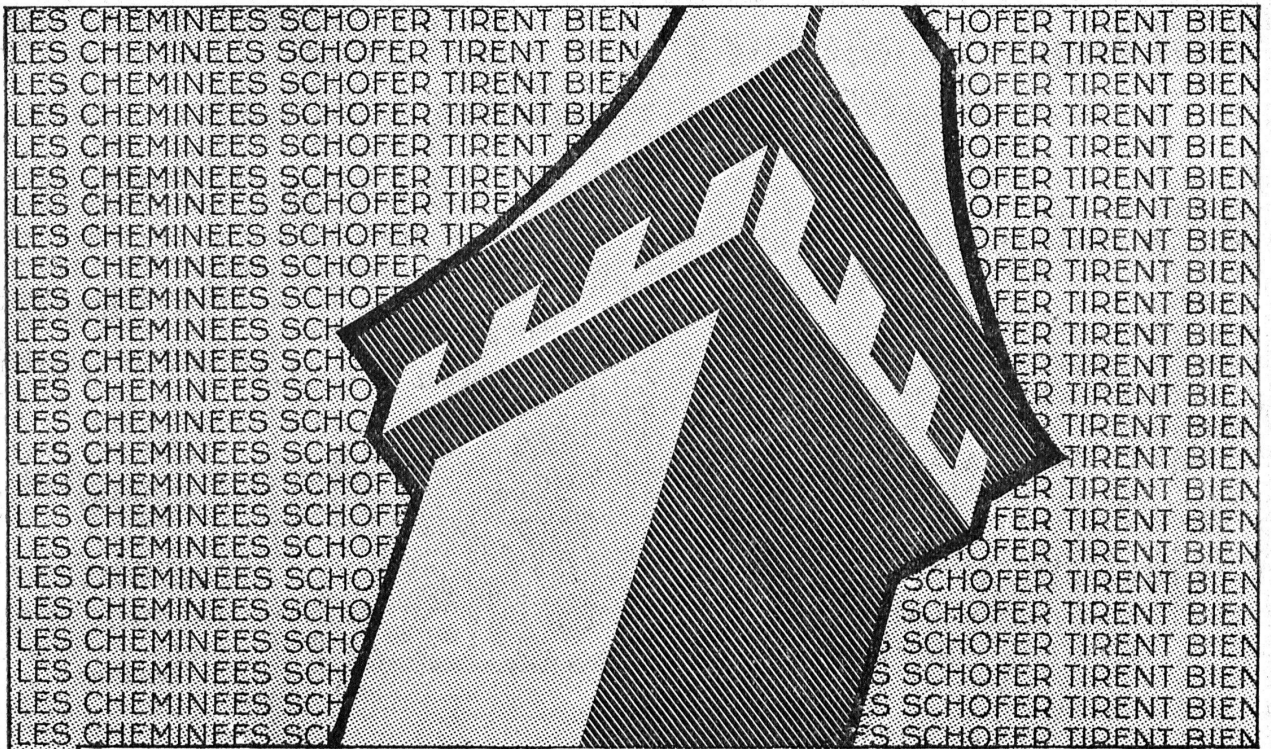
Bureau de LAUSANNE

Téléphone 27.222

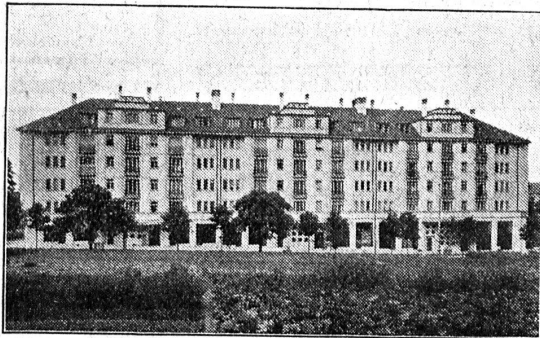


Salle de commande.

Gros appareillage  
pour usines électriques  
Stations transformatrices  
Stations en plein air  
Coffrets de manœuvre  
Coffrets à coupe-circuits  
Commande électrique  
pour sonnerie d'église



La Fonclère de Rumine.  
Arch. : A. Laverrière, Lausanne.



## Les cheminées Schofer évitent des ennuis!

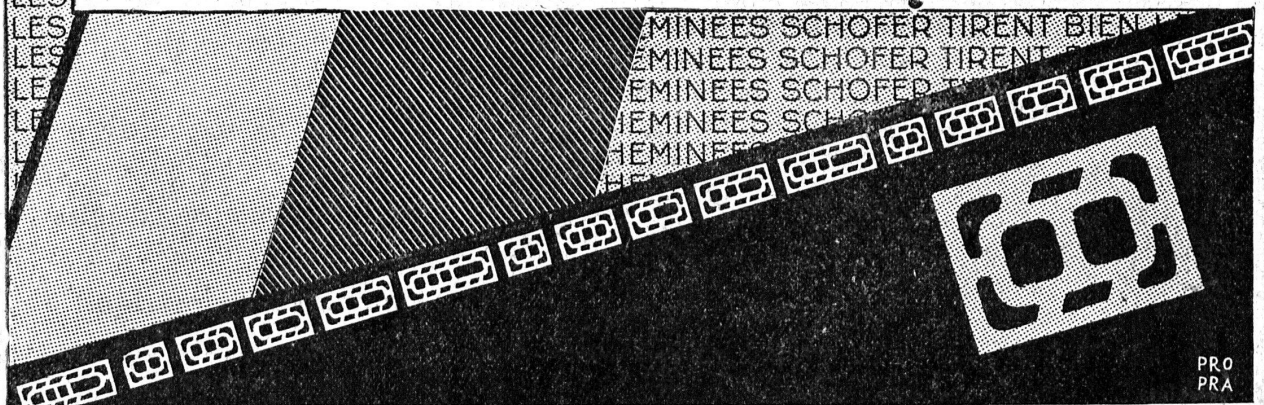
Leur tirage est parfait quelles que soient les conditions atmosphériques. Elles aèrent les cuisines et les pièces d'appartement, se posent rapidement et prennent peu de place. Elles sont une garantie contre les émanations de la fumée, qui peuvent se produire dans les cheminées maçonnées et provoquer de coûteuses réparations. Les cheminées Schofer existent

en plus de 30 profils et pour tous genres d'immeubles: de la petite maison locative ou villa au plus grand édifice public. Nos spécialistes vous conseilleront gratuitement dans tous les cas spéciaux.

## FABRIQUE DE CHEMINÉES ALLSCHWIL

Représentants en Suisse Romande:

Neuchâtel: René Convert, Ingénieur, Maladière, 30  
La Chaux de Fonds: Maison Nuding, matériaux de construction  
Lausanne: Louis Rossi, architecte, 11, Place St. François  
Genève: Ernest Kühni, matériaux de construction, 4, rue du Nant



PRO  
PRA

# SULZER

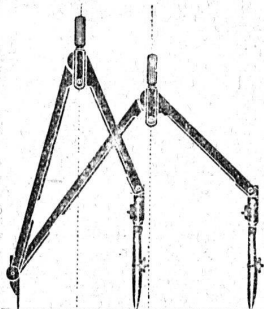
## Pompes centrifuges

pour stations de distribution d'eau municipales et communales, toutes exploitations agricoles et industrielles, installations d'accumulation, alimentation de chaudières, irrigation et drainage, service d'incendie, pompage d'eaux d'égout et fonçage de mines. Pompes domestiques à fonctionnement automatique. Pompes sur chariots.

## Ventilateurs

hélicoïdaux pour pressions . . . jusqu'à 10 mm de colonne d'eau, à basse pression pour pressions de 10 — 100 mm de colonne d'eau, à moyenne pression p. pressions de 60 — 300 mm de colonne d'eau, à haute pression pour pressions de 60—2000 mm de colonne d'eau, Exécutions spéciales livrées pour des débits jusqu'à 500 m<sup>3</sup>/sec.

**SULZER FRÈRES, SOCIÉTÉ ANONYME, WINTERTHUR**

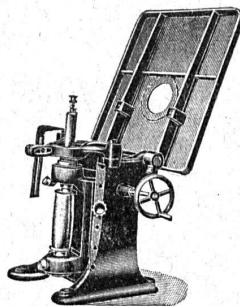


**Kern**  
AARAU

COMPAS SUISSES  
de haute précision

KERN & C<sup>IE</sup>, Soc. An., AARAU

## MACHINES A BOIS



**MULLER**  
& C<sup>O</sup> S. A.  
**BRUGG**

Toupies en 10 modèles divers.

# NOUS FABRIQUONS:

VOLTMÈTRES  
AMPÈREMÈTRES  
WATTMÈTRES  
FRÉQUENCEMÈTRES  
PHASEMÈTRES

APPAREILS INDICATEURS

APPAREILS ENREGISTREURS

APPAREILS DE PRÉCISIONS

PONTS DE MESURE  
GALVANOMÈTRES  
RELAYS  
TRANSFORMATEURS DE MESURE

PYROMÈTRES THERMOÉLECTRIQUES  
THERMOMÈTRES ÉLECTRIQUES  
RÉGLEURS DE TEMPÉRATURES  
ANALYSEURS DE GAZ DE FUMÉE

## SIEMENS

SOCIÉTÉ ANONYME DES PRODUITS ELECTROTECHNIQUES

ZURICH

Dépt. : Siemens & Halske

LAUSANNE



Rester à la page?  
Non  
Voir plus loin.  
L'approvisionnement en eau potable et industrielle de votre exploitation doit viser plus loin que la consommation actuelle. Demandez-nous les mesures techniques et économiques à prendre contre les périodes de sécheresse. Nos ingénieurs vous conseilleront objectivement.

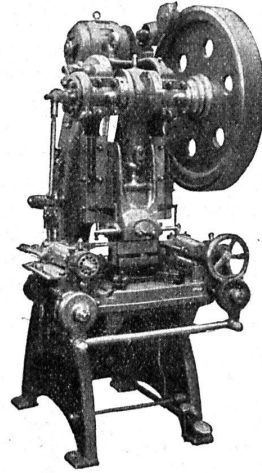
**Ad. Guggenbühl S.A. Zurich**

Depuis 1868, la Maison Ad. Guggenbühl S. A., Zurich s'occupe uniquement de l'ad-  
duction d'eau pour les Ser-  
vices publics, industriels et  
particuliers. — Captage de  
sources, d'eaux souterraines,  
conduites lacustres, sonda-  
ges, essais de pompage,  
puits filtrants, siphons hydro-  
statiques à aération automa-  
tique, d'un rendement ma-  
ximal.

Bahnhofstrasse 90 Téléphone 53.838

# SCHULER

Exposé à la  
Foire technique  
de Leipzig  
Stand 347  
Halle 9



La plus ancienne  
et importante  
usine spécialisée  
pour les machines  
à travailler les  
métaux en feuilles

Machine  
automatique  
pour la  
fabrication en  
grande série de  
boîtes pour  
l'emballage.

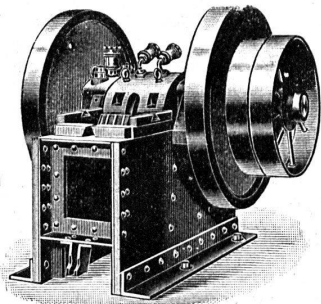
Presse automatique à 170  
coups par minute, avec ame-  
nage de haute précision.

Presses à excentrique. Presses à friction. Machines à  
découper les encoches. Cisailles. Outillages.

Représentant pour la Suisse romande :

**RUBIN & WELTI, Ingénieurs, LAUSANNE**  
Galeries du Commerce, 62 Téléphone. 24.474

**L. SCHULER A-G**  
GÖPPINGEN · WÜRTEMBERG 18/39



## CONCASSEURS

de notre propre fabrication  
machines de 1<sup>re</sup> qualité munies de plaques de  
sécurité excluant toute rupture,  
**stationnaires et roulantes**  
avec ou sans moteur, de 20 à 60 m<sup>3</sup> de produc-  
tion journalière, sont fournies à titre de vente  
ou de location à des conditions vraiment  
avantageuses par la maison

**BRUN & C<sup>IE</sup>**, Fabrique de machines **Nebikon** (Lucerne)  
Téléphone : N° 12. — Références de premier ordre. — Télégrammes : BRUN.

Nos

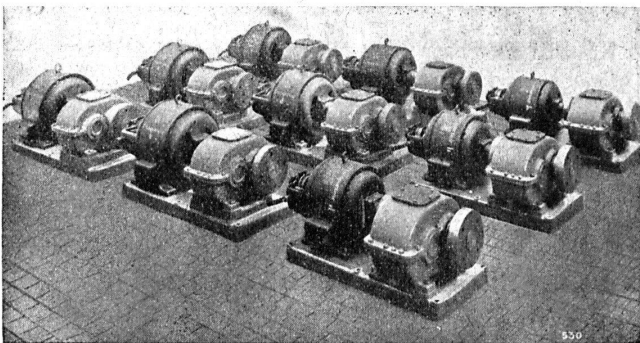
## Mèches

et

## Alésoirs

sont parmi  
les meilleurs

**TRISTAR S. A.**  
**GENÈVE**



## S. A. DES ENGRENAGES MAAG ZURICH

Série de réducteurs de vitesse  
à double réduction

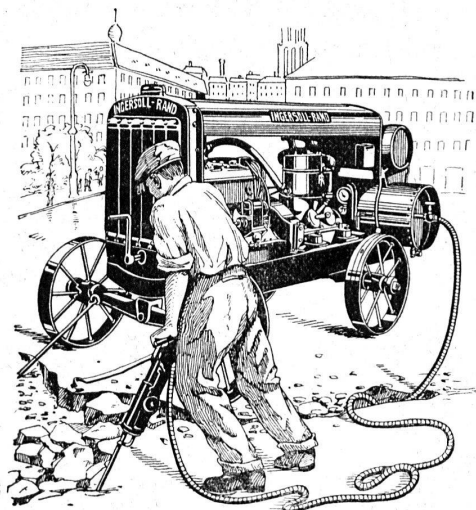
Réducteurs et multiplicateurs complets  
Pompes à engrenages  
Engrenages pour tout usage

# ENTREPRISE ÉLECTRIQUE

## C. ERNI & C<sup>IE</sup>

Avenue Floréal 19 LAUSANNE Téléphone 26 202

Construction de lignes aériennes de haute et basse tension  
et de lignes de contact pour chemins de fer



Les installations de

**Compresseurs - Brise-béton - Fouloirs  
Marteaux perforateurs**

### INGERSOLL - RAND

sont économiques et d'un grand rendement.

*Demandez offres, liste de références et visite d'ingénieur à*

### ROBERT AEBI & C<sup>IE</sup> S. A.

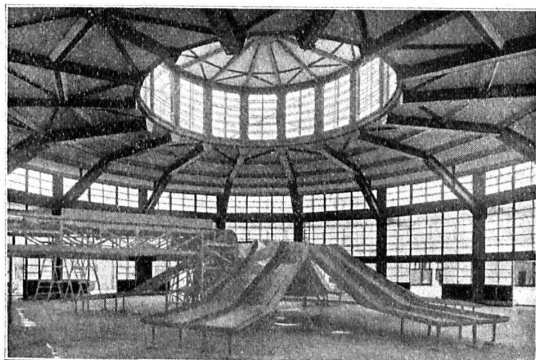
Téléphone : 31.750 **ZURICH** Werdmühleplatz, 2

## Ateliers de Constructions Mécaniques de Vevey (Suisse)

Téléphone N° 69

Adresse télégraphique : Fonderie Vevey

Téléphone N° 69



Coupole de la Sihlpost, à Zurich.

**TURBINES HYDRAULIQUES  
RÉGULATEURS**

**PONTS ET CHARPENTES MÉTALLIQUES**

**APPAREILS DE LEVAGE  
DE MANUTENTION ET DE TRANSPORT**

**CHAUDRONNERIE  
RÉSERVOIRS - CHAUDIÈRES - GAZOMÈTRES - TUYAUX**

**FONDERIE DE FER ET DE BRONZE**

**APPAREILS POUR VOIES FERRÉES**





SOCIÉTÉ DES  
USINES DE LOUIS DE ROLL

CLUS

USINE DE CLUS  
À KLUS (CT. DE SOLEURE)



## Embrayages Benn

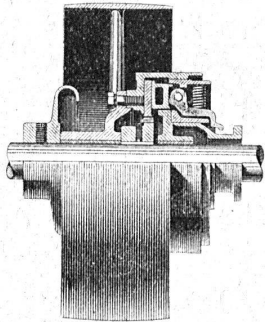
Brevetés dans tous les pays industriels.

Surfaces frottantes en formes de disques.

Complètement fermés.

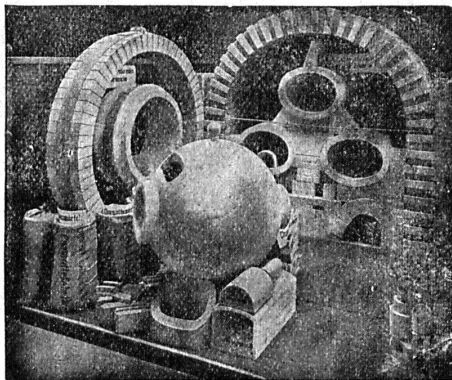
Aucune partie saillante.

*Embrayage Benn,  
type NN,  
pour accoupler  
un arbre  
à une poulie  
à courroie.*



**SUCCESSALE: FONDERIE D'OLTEN**

**Fonte brute pour poulies et roues dentées en tous genres.**



## Fabrique de Produits Réfractaires Lausen S. A.

Fondée en 1872 **Lausen** (Bâle-Camp.) Téléphone N° 27

Matériaux réfractaires à l'usage de toutes les industries  
et pour tous genres de fours.

**PRODUITS RÉSISTANT AUX ACIDES**

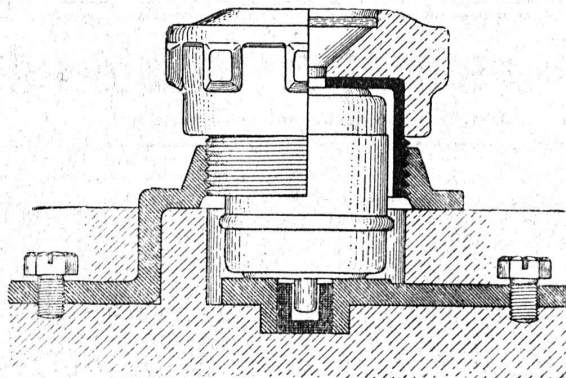
*Exposition Nationale Berne 1914 : Médaille d'or*

# Coupe-circuits Diazed-H

pour 80-200 amp. 500 volts

**Élément, Couvercle, Fusible avec douille calibrée**

Moins sensible aux  
variations brusques de  
courant  
de courte durée  
tout en garantissant un  
fonctionnement de toute  
sécurité.



Nouvelle construction  
améliorée.  
Échauffement très faible.  
Les nouveaux fusibles H  
peuvent aussi être  
employés dans les anciens  
éléments.

Société Anonyme des  
Produits électrotechniques

# SIEMENS

Dépt. SIEMENS-SCHUCKERTWERKE, Zurich