

**Zeitschrift:** Bulletin technique de la Suisse romande  
**Band:** 57 (1931)  
**Heft:** 6

## Werbung

### Nutzungsbedingungen

Die ETH-Bibliothek ist die Anbieterin der digitalisierten Zeitschriften. Sie besitzt keine Urheberrechte an den Zeitschriften und ist nicht verantwortlich für deren Inhalte. Die Rechte liegen in der Regel bei den Herausgebern beziehungsweise den externen Rechteinhabern. [Siehe Rechtliche Hinweise.](#)

### Conditions d'utilisation

L'ETH Library est le fournisseur des revues numérisées. Elle ne détient aucun droit d'auteur sur les revues et n'est pas responsable de leur contenu. En règle générale, les droits sont détenus par les éditeurs ou les détenteurs de droits externes. [Voir Informations légales.](#)

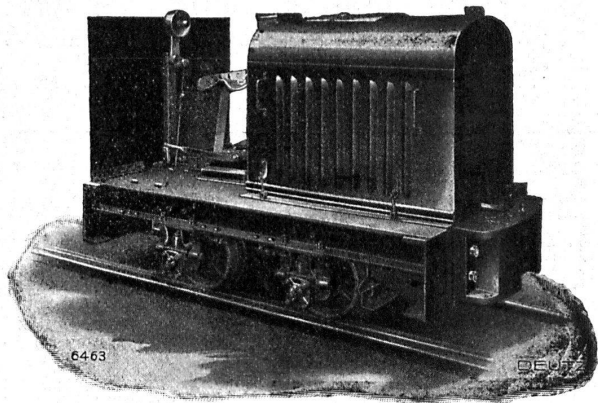
### Terms of use

The ETH Library is the provider of the digitised journals. It does not own any copyrights to the journals and is not responsible for their content. The rights usually lie with the publishers or the external rights holders. [See Legal notice.](#)

**Download PDF:** 26.11.2024

**ETH-Bibliothek Zürich, E-Periodica, <https://www.e-periodica.ch>**

# LOCOMOTIVES DEUTZ



**à moteur Diesel,  
pour voie étroite,**

sont en progrès constant depuis 30 ans. Plus de 10000 locomotives Deutz en service. Ce chiffre seul est une attestation éloquent de leur priorité et l'acheteur est le premier à bénéficier de leur fabrication parfaite basée sur de longues expériences.

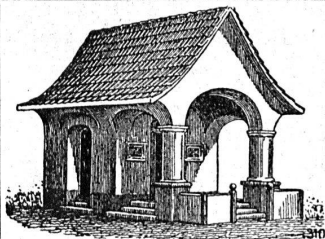
Locomotives de 500 et 600 mm d'écartement, puissance 9 et 16 CV, disponibles en magasin.  
— Autres grandeurs livrables à bref délai —

Prospectus et offres par

**ROBERT AEBI & C<sup>ie</sup>, S. A., ZURICH**

Bureau technique

Fabrique de machines



**PLAFONDS, CLOISONS, CORNICHES, PLANCHERS,** Revêtements de toutes sortes  
exécutés avec le support pour mortier

**„TREILLAGE EN TERRE CUITE“**

sont exempts de toutes fissures, inaltérables aux influences atmosphériques, incombustibles et extrêmement durables

Nombreuses références

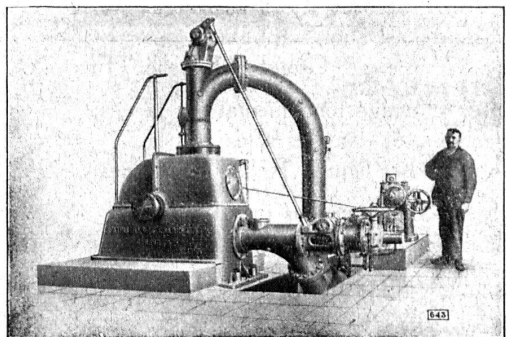
Demandez prospectus et échantillons

Médailles d'or : Berne 1914, Barcelone 1920

**FABRIQUE SUISSE DE TREILLAGE EN TERRE CUITE S. A., LOTZWIL-BERNE**

Ateliers des  
**CHARMILLES, S. A.**  
Genève

**TURBINES. PELTON. FRANCIS. HÉLICE  
CHARMILLES-KAPLAN**



**TURBINE PELTON DE 1100 CV**

Chute = 182 mètres.



# IMPRIMERIE LA CONCORDE

Direction : **LAUSANNE**

Th. Pache-Tanner  
J. Pache-Vuitel  
JUMELLES, 4  
Téléphone 23 595

Impressions commerciales et artistiques

Tirages en couleurs, illustrations, Labeurs

Journaux, volumes, brochures, catalogues

Circulaires :: Enveloppes :: Programmes

Cartes de visite et d'adresse, Obligations

Faire-part, Registres :: Algèbre, Musique



# DÉCORATIONS EN STAFF

Fabrication spéciale brevetée  
et meilleur équivalent des travaux exécutés sur place.  
Se les procurer de préférence chez

**ERNEST HABERER & C<sup>IE</sup> - BERNE**  
SULGENAUWEG, 38      Téléph. : Bollwerk 29.43

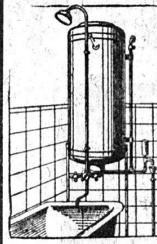
Exécution prompte et soignée de commandes directes suivant nos catalogues et de travaux d'après plans spéciaux.

Compositions spéciales avec les motifs de nos catalogues pour plafonds, murs, etc. en tous genres et grandeurs, d'après indications, sont faites gratuitement.

Conditions avantageuses — Catalogues à disposition

Demandez croquis et propositions de nos

**Décorations en Staff modernes de toute dernière création**



## INSTALLATIONS SANITAIRES

# Maison Daniel PERRET

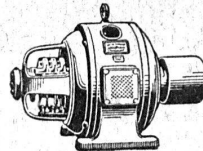
Perret frères, LAUSANNE, 6-8, Av. de Béthusy

Installation d'Usines, Villas, Salles de bains  
simples et modernes. — Système anglais.

**MAGASIN D'EXPOSITION ET DE VENTE**

Maison fondée en 1888.      TÉLÉPHONE 25.581

# Moteurs électriques



## Réparation Rebobinage

**ACHAT - VENTE  
ÉCHANGE**

Stock permanent de plus de  
300 moteurs neufs et usagés.

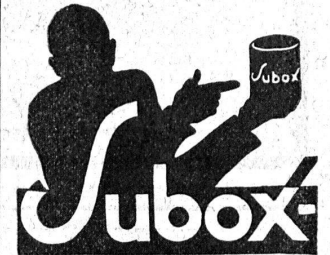
Usine électromécanique

**P. Truninger, Soleure**

Ingénieur électricien diplômé.

Membre de la Société Suisse  
des Ingénieurs et Architectes.

Comme premier enduit  
utilisez



(produit à base de plomb)

pour fer, bois, éternit, etc.

**SUBOX S. A.**

187, Langstrasse **ZURICH 5** Langstrasse, 187

# F. ROUGE & C<sup>IE</sup> S. A.

LIBRAIRIE DE L'UNIVERSITÉ

**LAUSANNE**

6, Rue Haldimand

6, Rue Haldimand

- Aupetit, L.* Guide pour la distribution de l'eau dans les bâtiments . . . . . Relié Fr. 13.75
- Masse, R.* Guide de grosse chaudronnerie industrielle, à l'usage des bureaux d'études  
spécialisés dans la construction en tôle . . . . . Relié Fr. 10.50
- Sobek, A.* Table pour la détermination directe des combinaisons d'engrenages.  
Organisation cinématique des mécanismes. Montages sur machines outils, à l'usage des  
ingénieurs, constructeurs, dessinateurs . . . . . Grand in-8, relié Fr. 16.25
- Marcotte, Ed.* L'art de bâtir une maison agréable et saine. Ouvrage fondamental sur la  
technique et l'hygiène des habitations et des installations accessoires dans les villes et à la  
campagne . . . . . Grand in-8, avec de nombreuses figures. Relié Fr. français 95.—
- Nicaise, M.* Les mouvements mécaniques. Etude descriptive et raisonnée des mécanismes.  
Grand in-8, avec de nombreuses figures. Relié Fr. français 200.—
- De Bie, C.* Les chaudières à vapeur. Grand in-8, avec de nombreuses gravures. Relié Fr. français 165.—
- Taschenbuch für Bauingenieure. Herausgegeben von *M. Foerster* . . . . . 2 vol. reliés Fr. 53.15

**Notre librairie fournit tous les ouvrages dont la Bibliographie paraît dans le Bulletin Technique.**

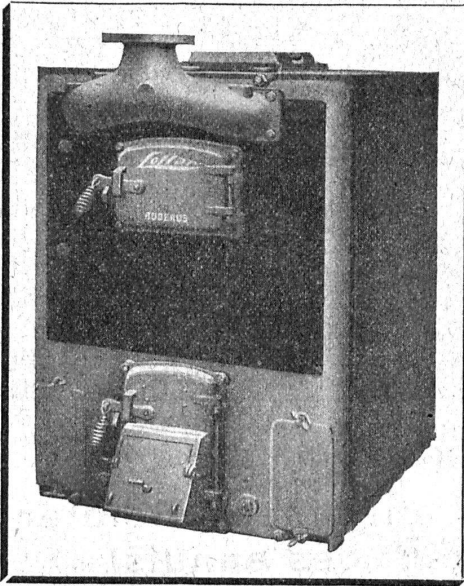
**PAVAG, sac en papier pour la chaux, le ciment,**  
*Épargne à qui s'en sert tout déboire et tourment!*



80 % de la Production mondiale de Ciments, Chaux, Plâtre  
est paqueté en sacs Papier.

(BUILDING SUPPLY NEWS)

Bureaux de vente :  
**Rämistrasse, 3**  
Téléphone : Limmat 28 75



## Les Chaudières **Buderus-Lollar**

ont fait leurs preuves depuis plus de 40 ans.  
Elles allient le **maximum de rendement**  
à la **meilleure économie.**  
Plus de 3000 à feu en Suisse. — Références de 1<sup>er</sup> ordre.

Représentants généraux pour Suisse et France

**H. HUBER & Co., Genève**  
Case Mont-Blanc

**Grands stocks à Genève et Bâle**



**reconnu la meilleure peinture laquée  
du monde.**

Très brillante ou mate.

Représentant général pour la Suisse : B1 536 g

**C. HAESSIG, St. Albanvorstadt 12, BALE**

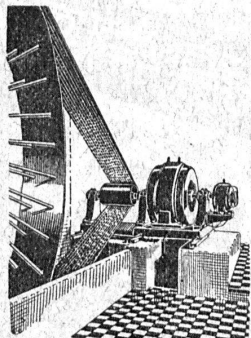
## **UNION DES PARQUETERIES SUISSES BERNE**

*Travaux de parqueterie en tous genres*

s'occupe de la fourniture et pose sur  
**lambourrage, asphalte ou asphaltine**  
(nouveau technique).

groupe **les meilleures parqueteries de la  
Suisse romande.**

Demander **adresses des représentants** dans les  
principales villes.



### **Courroie „Pieuvre“**

Economie de force motrice.  
Diminution de traction.  
Pas de pertes par glissement.  
Rend inutile les enrouleurs  
sans augmenter la distance  
entre les axes.

**RAUCH & C<sup>IE</sup> S. A.  
MEILEN**

## **Asphalte naturel de Travers**

Seules mines d'Asphalte en Suisse.

Reconnu le meilleur Asphalte

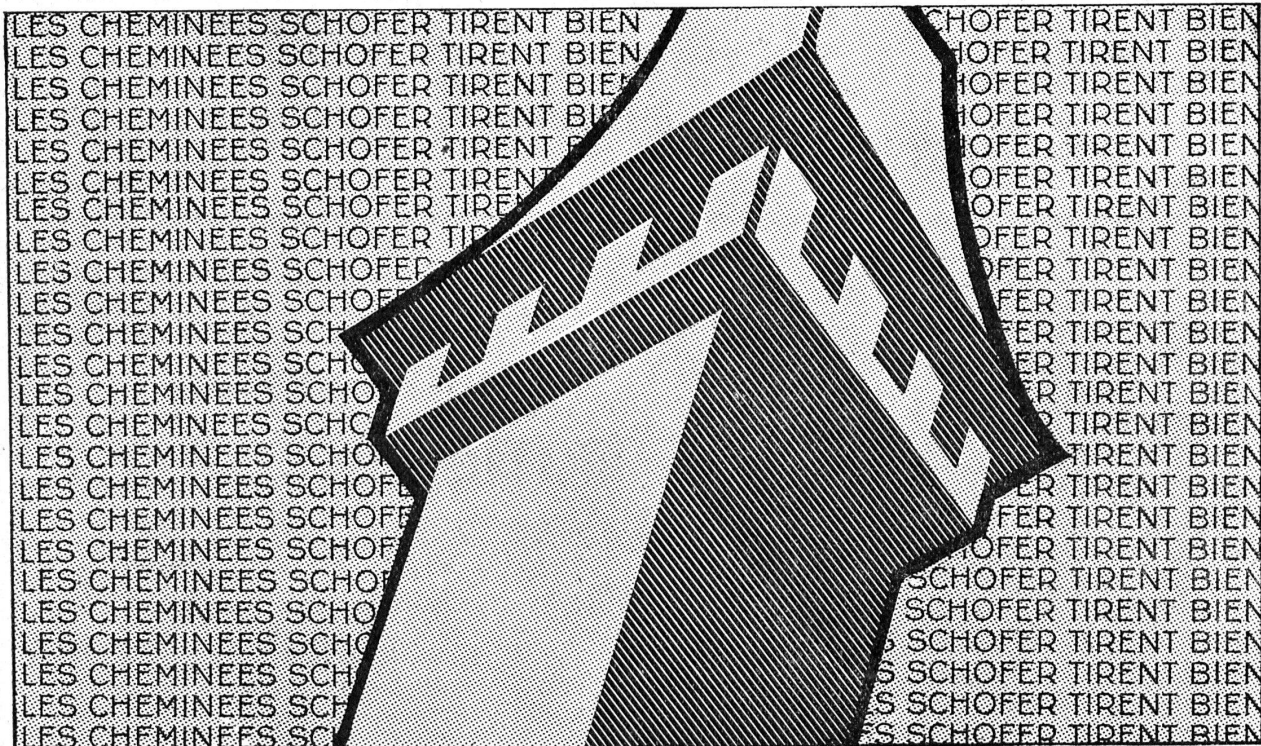
Représentants pour la Suisse :

**E.-R. Zetter & C<sup>o</sup>,**  
à Soleure

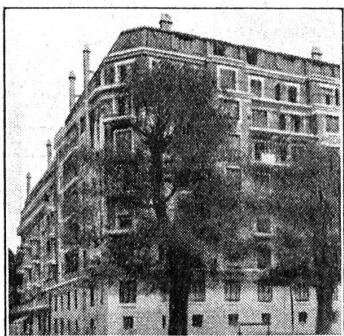
Maison fondée en 1843.



Marque de fabrique.



Immeubles Montchoisy-Pré l'Evêque, Genève.  
Arch. : Henri Garcin, Genève.



## Les cheminées Schofer évitent des ennuis!

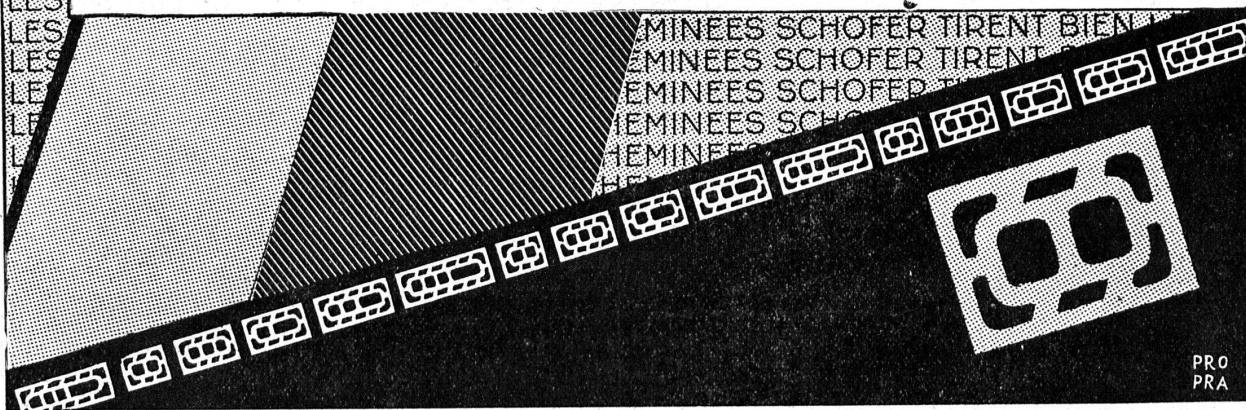
Leur tirage est parfait quelles que soient les conditions atmosphériques. Elles aèrent les cuisines et les pièces d'appartement, se posent rapidement et prennent peu de place. Elles sont une garantie contre les émanations de la fumée, qui peuvent se produire dans les cheminées maçonnées et provoquer de coûteuses réparations. Les cheminées Schofer existent

en plus de 30 profils et pour tous genres d'immeubles: de la petite maison locative ou villa au plus grand édifice public. Nos spécialistes vous conseilleront gratuitement dans tous les cas spéciaux.

## FABRIQUE DE CHEMINÉES ALLSCHWIL

Représentants en Suisse Romande:

Neuchâtel: René Convert, Ingénieur, Maladière, 30  
La Chaux de Fonds: Maison Nuding, matériaux de construction  
Lausanne: Louis Rossi, architecte, 11, Place St. François  
Genève: Ernest Kühni, matériaux de construction, 4, rue du Nant



PRO  
PRA

# TANKS ET RÉSERVOIRS

Charpentes, Ponts, Mâts,

Barrages, Conduites forcées, Grues, Tôlerie,  
Gazomètres, Fenêtres, Portes embouties en fer, etc.

## BUSS & BALE

CONTRE LE BRUIT  
LA CHALEUR  
LE FROID

# LIEGE

AGGLOMERE

LIEGE AGGLOMERE S.A. KÄPFNACH - HORCEN

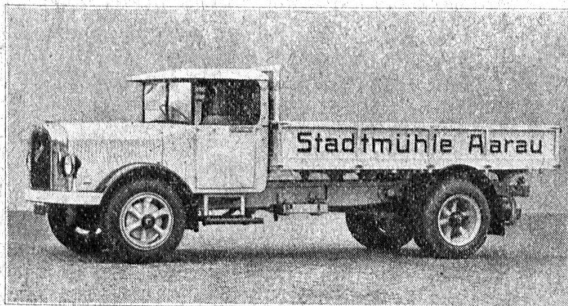
**LOUIS ROSSI** REPRESENTANT DEPOSITAIRE  
11 PL. ST. FRANÇOIS TEL. 26,201 **LAUSANNE**



# SAURER

Camions 1 1/2 - 6 tonnes

Bennes Basculantes - Cars Alpins - Omnibus

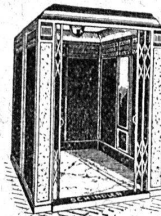


Camion 5 T. Type 5 BLD avec moteur « Diesel » 6 cyl.

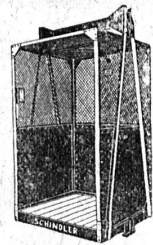
Société Anonyme  
**ADOLPHE SAURER**  
Arbon - Bâle - Morges - Zurich

Demandez la brochure :

"Le nouveau moteur Saurer-Diesel pour automobiles"



Fabrique d'ascenseurs  
électriques  
**Schindler & Cie**  
LUCERNE



## Imprimerie La Concorde

Jumelles 4 - LAUSANNE

IMPRIMÉS EN TOUS GENRES

## HUBER ET BARBEY

GARE DU FLON

TEL. 26 260

**LAUSANNE**

SE CHARGENT DE TOUS LES TRAVAUX DE  
CARRELAGES — REVÊTEMENTS  
MOSAÏQUES

AUX MEILLEURES CONDITIONS

OUVRIERS SPÉCIALISTES

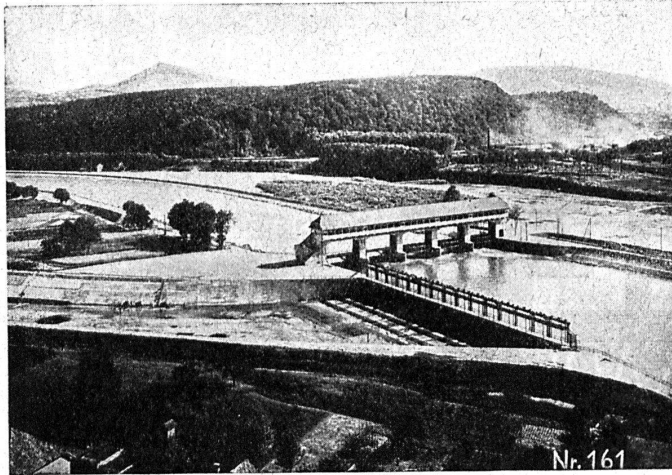
PRIX ET DÉVIS SUR DEMANDE

# LA BANQUE CANTONALE VAUDOISE

met ses services à la disposition de

**MM. les INDUSTRIELS, COMMERÇANTS et PARTICULIERS**

Toutes opérations de banque aux meilleures conditions.



Barrage d'Oltten-Gösigen.

## Société des Usines de L. de Roll **Fonderie de Berne**

Télégrammes : Fonderie de Berne à Berne Téléphone : Bollwerk 50.66

**Appareils de levage** de tous genres.  
**Dragues à câbles** pour l'extraction de gravier et de sable.  
**Matériel de chemins de fer** : Branchements, Croisements, Chariots transbordeurs, Ponts tournants etc.  
**Chemins de fer Funiculaires** avec freins de sûreté brevetés.  
**Treuil de halage.**  
**Superstructures à crémaillères** des systèmes Riggenschach, Abt, Strub, Peter, etc.  
**Barrages** : Vannes de toutes grandeurs et systèmes pour barrages, canaux et entrées de turbines, **Grilles et Râteaux mécaniques** pour le nettoyage des grilles.  
**Constructions Mécaniques** de tous genres.  
**Fonte grise.** — Renseignements à disposition.

**Visitez le distributeur de béton dans la cour devant la halle IV (côté Riehenring) à la Foire Suisse, à Bâle.**

## Société Suisse des Explosifs

Usine et siège à GAMSSEN près Brigue (Valais)

Explosifs de sûreté :

# GAMSITE

PLASTAMMITE ◦ SIMPLONITE

Dynamites à tous dosages

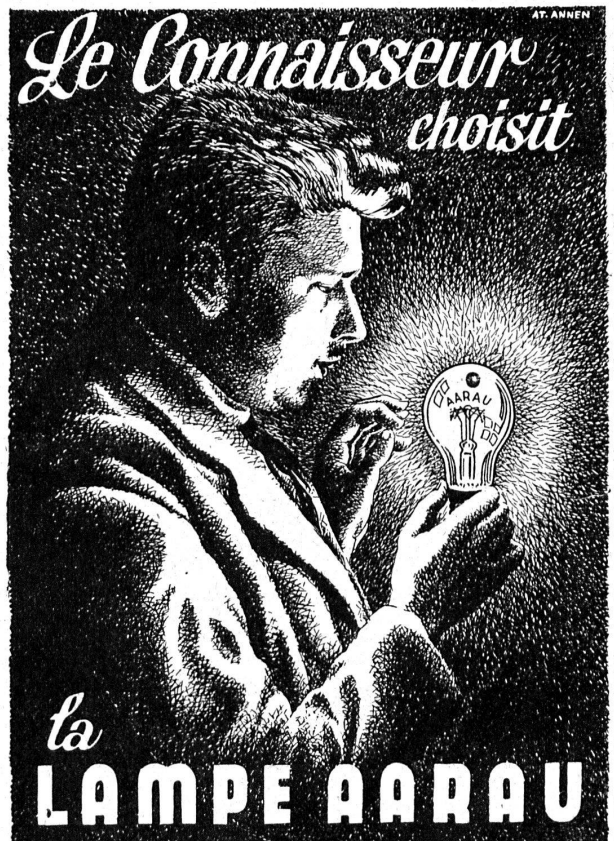
Dynamite „Antigel“

Mèches et Détonateurs

Tous accessoires pour le tir des Mines

Télégrammes : „Explosifs-Brigue“

Téléphone : N° 181, Brigue



## Acier Firth S. A. de Vente

51, Höschgasse, ZURICH

SPÉCIALITÉS :

### ACIERS INOXYDABLES

10 qualités, en barres, bandes, plaques, tôles, tubes, fils, etc., etc., de toutes dimensions usuelles, soit en matériel noir, ou décapé, ou poli, pour tous les usages.

### ACIERS A OUTILS ET DE CONSTRUCTION

Stock à Zurich.

Téléphone 24.955

## GIPS-UNION S. A., Usine de Bex

Plâtres et Produits de plâtre

Planches de plâtre

pour plafonds et revêtements.

Carreaux de plâtre brevetés

pour cloisons.

Matériaux légers, secs, isolants, insonores et incombustibles.

## Sagrave S. A., à Lausanne

Adresse : Case postale Ouchy — Téléphone 22.997

Bureau à AMPHION-LES-BAINS (Hte Savoie) — Téléphone 5

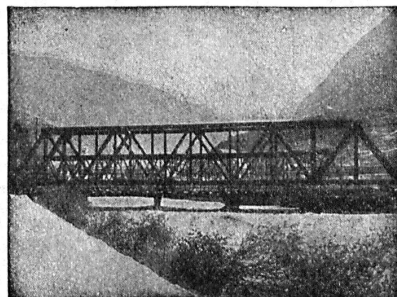
### Spécialité de sables et graviers du lac pour béton armé

Importantes installations de triage et concassage produits bruts et concassés, triés ou tout venant en toutes granulutions, pour toutes applications, petit gravier d'allée, sable moulu, tamisé à 2 mm. pour crépissages fins, enduits et jointoyages. — Poussière de roche (Filler) pour liant dans les mortiers bitumineux. — Entreprise de dragage, construction port, canaux, jetées, enrochements.

Ateliers de Constructions métalliques  
et mécaniques

## GIOVANOLA FRÈRES S. A.

MONTHEY (Suisse)



Ponts et charpentes métalliques.  
Constructions entièrement soudées par procédé électrique.  
Ponts roulants. Grues. Vannes. Chaudronnerie en fer.  
Conduite forcée. :: Gazomètres.  
Réservoirs et appareils mélangeurs.  
Cuves à huile pour transformateurs.  
Serrurerie en bâtiment.

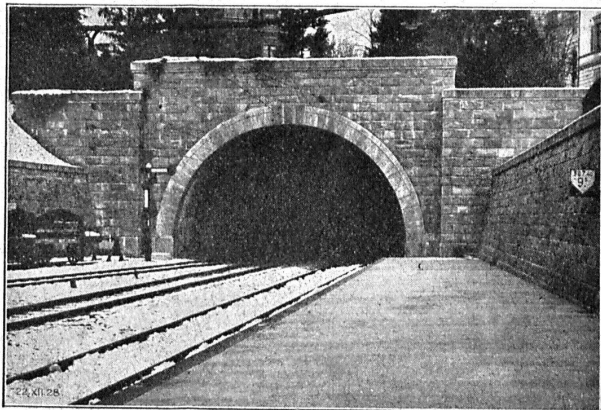


**BOVARD & C<sup>IE</sup>**  
BOLLWERK 15 BERNE



**Brevets  
d'Inventions**

Cabinet L. FLESCHE, Ingénieur-Conseil,  
2, Grand-Chêne, LAUSANNE Téléph. 29.106  
Fondé en 1910.



Tunnel du „Ulmsberg“ à Zurich.

Entreprise Générale de Bâtiments  
et de Travaux publics

## J. J. RUEGG & C<sup>o</sup>

39, Bühlstrasse ZURICH Bühlstrasse, 39

Terrassements - Canalisations  
Maçonnerie - Béton armé

BUREAU D'INGÉNIEUR





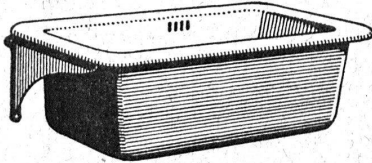
SOCIÉTÉ DES  
USINES DE LOUIS DE ROLL

CLUS

USINE DE CLUS  
À KLUS (CT. DE SOLEURE)

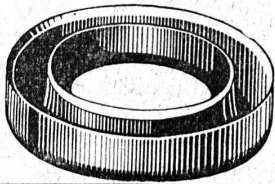
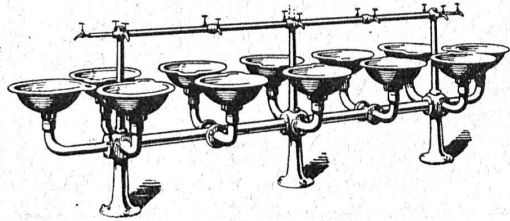


## Articles sanitaires en fonte émaillée, façon porcelaine



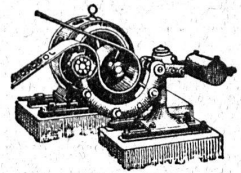
Catalogue N° 213 sur demande.

Lavabos  
Lavabos de toilette  
Lavabos en série  
Vidoirs - Eviers  
Bassins - Consoles  
Fontaines lave-mains  
Eviers  
pour installations en série, etc.



## TANNERIE de VEVEY S.A.

Courroies de Transmission en Cuir. - Cuirs Emboutis.  
Articles techniques. - Pignons en Cuir vert, Joints, etc.

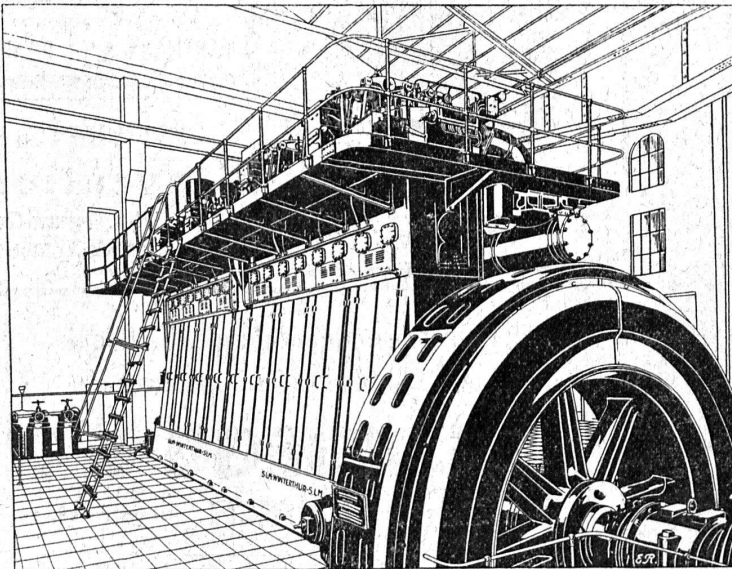


# CALORIE S. A.

Chauffages centraux. Ventilations. Installations sanitaires. Cuisines d'hôtels.

Lausanne - Genève  
Montreux  
Sion - Brigue  
Fribourg - Bienne  
Neuchâtel  
La Chaux-de-Fonds  
Lyon

## Moteurs Diesel „S. L. M. - Winterthur”



à injection mécanique et par  
insufflation, pour installations fixes,  
bateaux et locomotives.

Très appropriés comme  
machines de pointe et de réserve  
pour usines électriques.

Unités jusqu'à 4500 Cv. de puissance.  
Frais d'installation relativement faibles.  
Mise en service instantanée.

Cia. Sevillana de Electricidad, Sevilla (Espagne).

Installation d'un Moteur Diesel „S. L. M. - Winterthur” de 3000 Cv., 8 cylindres à 4 temps, à injection mécanique, avec alimentation par turbo-soufflante à gaz d'échappement système Buchi.

### Société Suisse pour la Construction de Locomotives et de Machines Winterthur