

Zeitschrift: Bulletin technique de la Suisse romande
Band: 57 (1931)
Heft: 7

Werbung

Nutzungsbedingungen

Die ETH-Bibliothek ist die Anbieterin der digitalisierten Zeitschriften. Sie besitzt keine Urheberrechte an den Zeitschriften und ist nicht verantwortlich für deren Inhalte. Die Rechte liegen in der Regel bei den Herausgebern beziehungsweise den externen Rechteinhabern. [Siehe Rechtliche Hinweise.](#)

Conditions d'utilisation

L'ETH Library est le fournisseur des revues numérisées. Elle ne détient aucun droit d'auteur sur les revues et n'est pas responsable de leur contenu. En règle générale, les droits sont détenus par les éditeurs ou les détenteurs de droits externes. [Voir Informations légales.](#)

Terms of use

The ETH Library is the provider of the digitised journals. It does not own any copyrights to the journals and is not responsible for their content. The rights usually lie with the publishers or the external rights holders. [See Legal notice.](#)

Download PDF: 14.03.2025

ETH-Bibliothek Zürich, E-Periodica, <https://www.e-periodica.ch>



DU
CONTEX

pour vos ouvrages en béton :

Clôtures
Soubassements
Murs de Soutè-
nement et 
Façades entières

CONTEX S.
A.

GENÈVE
Case Rive 244
Téléph. 41 680



La bonne Lumière
AARAU

par la Lampe
AARAU
DEPOLIE INTERIEUREMENT

USINES DE LAMPES ELECTRIQUES AARAU S.A. AARAU

SCHULER



La plus ancienne
et importante
usine spécialisée
pour les machines
à travailler les
métaux en feuilles

Presses
à excentrique
Presses à friction
Machines
à découper et
encocher
Cisailles Outillage

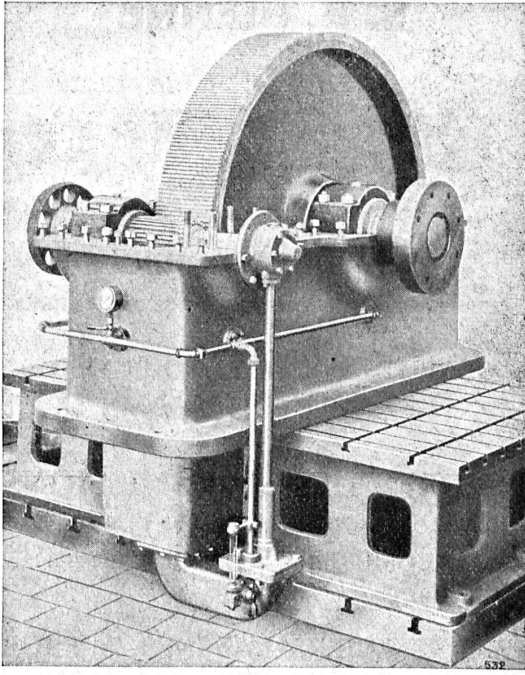
*Machine de haut rendement
à sertir les boîtes carrées ou
ovales.*

**Machines automatiques pour la fabrication en
grande série des boîtes métalliques.**

Représentant pour la Suisse romande :
RUBIN & WELTI, Ingénieurs, LAUSANNE
Galeries du Commerce, 62 Téléph. 24.474

L. SCHULER A-G. 
GÖPPINGEN · WÜRTEMBERG 18/39

S. A. DES ENGRENAGES MAAG, ZURICH



Multiplicateur de vitesse de 220 CV à 55/600 t/min.

Réducteurs et multiplicateurs complets.
Pompes à engrenages. Engrenages pour tout usage.



Entreprise générale de Travaux d'asphaltage

pour Couvertures et Dallages, étanches de Toitures plates, Voûtes, Tunnels.
Terrasse, Balcons, Chambres à lessives, Chambres de bains, Etendages, etc.
Application verticale Pour assèchement des murs.

Travaux garantis.

Nombreuses références.

LAUSANNE
Téléphone 22.826

ORESTE ROSSO
MAITRE-ASPHALTEUR

VEVEY
Téléphone 151



100 %
d'économie

vous sont assurés avec
une installation d'air comprimé à grand rendement

INGERSOLL-RAND

qui fournit le double du travail
d'une installation normale. En
plus, nos compresseurs, brise-
béton, marteaux, perforateurs,
fouloirs, burineurs, riveurs, etc.,
sont d'une qualité incomparable.

toujours en service,
jamais en panne!

Robert Aebi & C^{ie}, S. A., Zurich Téléphone 31.750
Werdmühleplatz, 2

TRÉFILERIES RÉUNIES S. A. BIENNE



FERS ET ACIERS

ÉTIRÉS DE PRÉCISION, POLIS, RONDS, CARRÉS,
HEXAGONES ET AUTRES PROFILS

QUALITÉS SPÉCIALES POUR VIS ET
DÉCOLLETAGES

ARBRES DE TRANSMISSIONS

EN ACIER SPÉCIAL,
COMPRIMÉS OU Tournés

FERS & ACIERS LAMINÉS A FROID

JUSQU'A 360 mm. DE LARGEUR

FEUILLARDS POUR EMBALLAGES

Portes-Kissling

(brevetées)
construites spécialement pour
Garages

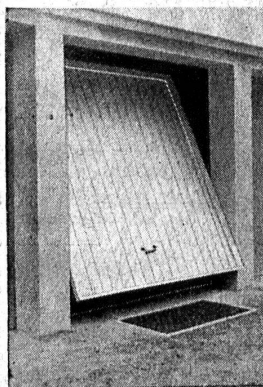
comme portes basculantes
s'ouvrant de bas en haut.

Simple et bon marché

Maniement extra-facile.
Prompte livraison. Prospectus et
références à disposition. Sur de-
mande, indication par retour du
courrier des prix les plus bas.

Hans Kissling

Usine métallurgique S. A.
BERNE



LINOLÉUMS tous genres et toutes provenances,
pour villas, cliniques, bureaux, etc.

PLANCHÉOL Planchers sans joints, bon marché,
hygiéniques.

ASPHALTAGES de toitures, trottoirs, garages.
Produits isolants.

CELOTEX

Représentant pour le Canton de Vaud.

GIROUD S. A.

LAUSANNE, 10, Rue de Bourg Tél. 22.040

*En sac PAVAG, léger et fort.
Le ciment arrive à bon port!*



80 % de la Production mondiale de Ciments, Chaux, Plâtre
est paqueté en sacs Papier.

(BUILDING SUPPLY NEWS)

Bureaux de vente :
Rämistrasse, 3
Téléphone : Limmat 28 75

S. A. des CABLERIES et TRÉFILERIES COSSONAY-GARE

Adr. télégr. : CABLERIES

Téléph. : LAUSANNE 8.181

Fils et cordes de cuivre. — Fils et cordes d'aluminium.
Fils et câbles isolés au caoutchouc. — Tubes isolants.
Câbles souterrains pour force et lumière.
Câbles souterrains pour la téléphonie et la télégraphie.

S. A. BROWN, BOVERI & C^{IE}, BADEN

Bureaux techniques :

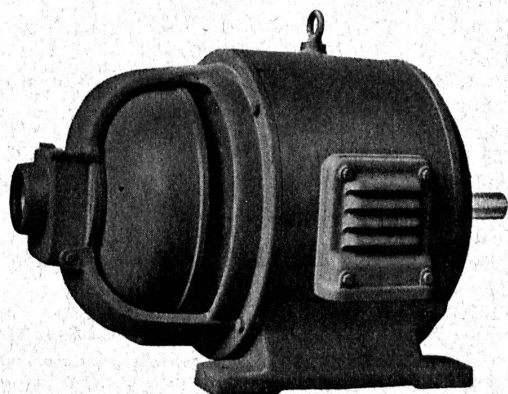
Baden, Bâle, Berne, Lausanne

Les moteurs triphasés à démarreur centrifuge

pour

grandes puissances

modèle BROWN BOVERI

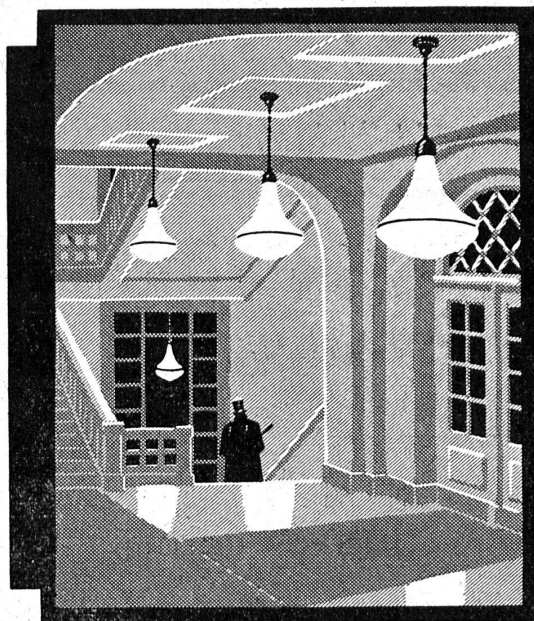


15583-VI

sont les plus simples à manœuvrer,
les moins exigeants pour l'entretien

Ne voulez-vous pas profiter aussi de
ces avantages ?

Descriptions et offres sur demande.



LUCETTES
D'INTÉRIEUR POUR
ÉCLAIRAGE SEMI-INDIRECT



S.A. DES PRODUITS
ELECTROTECHNIQUES
SIEMENS
ZURICH
DÉPARTEMENT:
SIEMENS-SCHUCKERTWERKE

Association Suisse des Ingénieurs-Conseils (A. S. I. C.)

Fondée en 1912

Les membres de cette Association, portés dans la liste ci-après par ordre alphabétique, sont des ingénieurs suisses, indépendants des fournisseurs et entreprises, possédant une instruction universitaire et ayant une longue expérience. Ils s'occupent dans leurs spécialités respectives de projets, consultations, estimations, expertises, arbitrages, surveillance et réception de travaux et fournitures. Tous renseignements sont fournis par les membres et par le Secrétariat, Grand-Chêne, 2, à Lausanne, où l'on peut se procurer aussi la liste détaillée des membres avec indication de leur activité.

Dr. B. Bauer, Cäcilienstr. 3	Zurich	(E 1, 2, 4, 5)	A. M. Hug, Wannenstrasse 13	Thalwil	(E 1, 3, M 1, 6)
F. Boesch, Kappelergrasse, 17	Zurich	(T 1, 4, 5)	W. Hugentobler, Rorschacherstr. 21	St. Gallen	(T 1, 3, 4, 5)
E. Bolleter, Biberlinstr. 38	Zurich	(T 1, 2, 3, 4, 5)	G. Kernen, av. des Alpes 10B	Lausanne	(M 2, 3, 4)
J. Bolomey, av. des Alpes 26	Lausanne	(T 2, 3, 5)	Dr H. Meyer-Peter, Hofstr. 139	Zurich	(T 1, 4, 5)
Ch. Borel, Chemin de l'Escalade 1	Genève	(T 3, O 1, 2, 3)	R. Moor, Bellerivestr. 49	Zurich	(T 1, 3, 4, 5)
F. Bossardt, Gesegnetmattstr. 11	Luzern	(T 2, 3, M 1, 2, 3, 4)	F. M. Osswald, Pflanzschulstr. 56	Winterthur	(Akustik, M 1)
M. Brémond, rue Petitot 10	Genève	(T 1, 2, 3, 4, 5)	S. de Perrot, Saint-Nicolas 1	Neuchâtel	(T 3, O 1, 2)
Dr. J. Büchi, Bahnhofstrasse 38	Zurich	(T 5)	H. Roth, Wernerstr. 24	Bern	(T 4, 5, E 5)
C. Butticaz, rue Beau-Séjour 12	Lausanne	(T 1, 2, 3, 4, 5)	H. Scherer, Museggstr. 15a	Luzern	(T 1, 3)
Jules Calame, ch. Ad. Pasteur 12	Genève	(T 1, 3, 5, M 2, O 3)	H. W. Schuler, Bahnhofstr. 37	Zurich	(E 2, 3, 4)
L. Fleisch, Grand-Chêne 2	Lausanne	(M 1, 3, 4, 5, E 3, 4, P)	A. Sonderegger, Vadianstr. 32	St. Gallen	(T 1, 4, 5)
A. Frick, Bürglistr. 28	Zurich	(T 1, 2, 4, 5)	A. Studer, Saint-Honoré 7	Neuchâtel	(T 1, 2, 3, 4, 5)
H. Gicot, avenue Gambach 17	Fribourg	(T 3, 4)	Hugo Studer, Hadlaubstr. 98	Zurich	(E 3, T 2, 5)
J. E. Goss, rue du Rhône 67	Genève	(M 1, 3, O 1, 2, 3)	Dr. C. Sulzberger, Hadlaubstr. 111	Zurich	(E 1, 2, 4)
Dr. H. E. Gruner, Nauenstr. 7	Basel	(T 1, 4, 5)	A. Vaucher, Chemin Venel 6	Genève	(T 4, 5, M 2, 3, 4, E 2, 3, 4, 5)
P. Gysi, Bolleyst. 1	Zurich	(E 1, 2, 4, 5)	A. Walther, Wytikonstr. 17	Zurich	(O 1, 2, 3, T 3)
			Dr. W. Wyssling, Schönenbergstr. Wädenswil		(E 2, 3, 4, O 3)

OBSERVATION : Les signes, ajoutés entre parenthèses après l'adresse, donnent en abrégé le champ d'activité spécial de chaque membre et signifient :

T = GÉNIE CIVIL : 1) routes, ponts, fondations, sondages; 2) chemins de fer, chemins de fer spéciaux, tramways; 3) béton armé, constructions métalliques, constructions industrielles; 4) correction de rivières, irrigation, drainage, distribution d'eau; 5) aménagement de forces hydrauliques et navigation fluviale.

M = MÉCANIQUE : 1) mécanique générale, appareils de levage et de transport, machines-outils; 2) machines hydrauliques (moteurs, pompes, etc.); 3) machines thermiques (à vapeur, à explosion et à combustion), chaudières, machines frigorifiques; 4) chauffage, ventilation, condenseries et sécheres; 5) industrie du gaz, usines et applications.

E = ÉLECTRICITÉ : 1) machines et appareils électriques, mesurage, étalonnage; 2) usines électriques et installations de distribution d'électricité; 3) chemins de fer et traction électrique en général; 4) applications électriques (éclairage, force motrice, installations électrothermiques et autres utilisations); 5) questions économiques, exploitation d'usines, tarifs.

O = ORGANISATION INDUSTRIELLE : 1) installation de fabriques; 2) calculs de fabrication; 3) organisation générale d'entreprises industrielles.

P = PROPRIÉTÉ INDUSTRIELLE : obtention de brevets, dessins et modèles, recherches, litiges.

SULZER

Pompes centrifuges

pour stations de distribution d'eau municipales et communales, toutes exploitations agricoles et industrielles, installations d'accumulation, alimentation de chaudières, irrigation et drainage, service d'incendie, pompage d'eaux d'égout et fonçage de mines. Pompes domestiques à fonctionnement automatique. Pompes sur chariots.

Ventilateurs

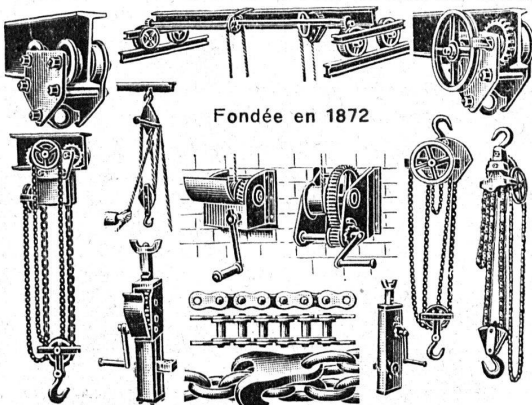
hélicoïdaux pour pressions . . . jusqu'à 10 mm de colonne d'eau, à basse pression pour pressions de 10 - 100 mm de colonne d'eau, à moyenne pression p. pressions de 60 - 300 mm de colonne d'eau, à haute pression pour pressions de 60 - 2000 mm de colonne d'eau, Exécutions spéciales livrées pour des débits jusqu'à 500 m³/sec.

SULZER FRÈRES, SOCIÉTÉ ANONYME, WINTERTHUR

BRUN & C^o, NEBIKON

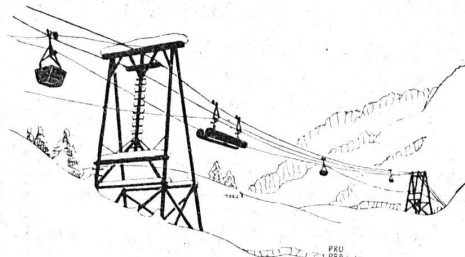
(LUCERNE)

FABRIQUE DE CHAINES, POINTES, APPAREILS DE LEVAGE ET MACHINES POUR ENTREPRENEURS



Fondée en 1872

Palans, Chariots-Roulants, Chaines pour tous usages, Grues d'ateliers, Treuils d'applique, Pointes de toutes dimensions. Livraison rapide. - Prix avantageux. — Demandez nos offres spéciales.



TÉLÉFÉRAGES

Grues à câbles. Treuils
Plans inclinés

OEHLER

Usines Métallurgiques Oehler & Co. S.A. Aarau

Manufacture de Courroies S.A.

Anciennement Weber & C^{ie}.

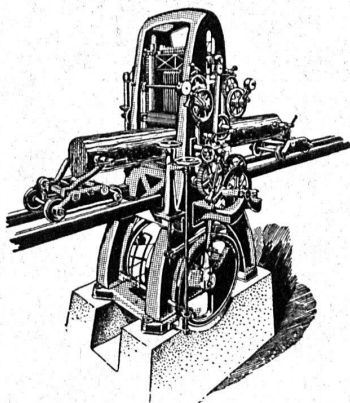
Menziken Téléphone 133



Courroies de transmissions de tous genres

Courroies spéciales

Lanières - Agrafes - Colle



SCIERIES
ET TOUTES MACHINES
POUR LE
TRAVAIL
DU
BOIS

MULLER
& C^o S. A.
BRUGG



Garantie
contre les ouragans

Excellente ardoise pour couvertures et revêtements de façades

Durée illimitée
Garantie 10 ans

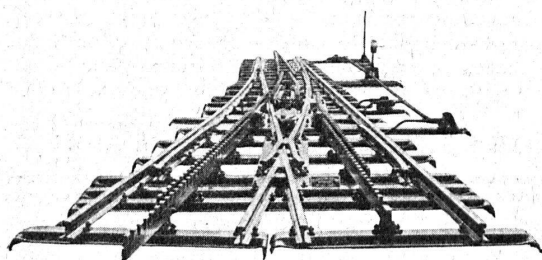
Revêtements intérieurs de plafonds et parois

Ateliers de Constructions Mécaniques de Vevey (Suisse)

Téléphone N° 69

Adresse télégraphique : Fonderie Vevey

Téléphone N° 69



Aiguille pour voie à crémaillère.

**TURBINES HYDRAULIQUES
RÉGULATEURS**

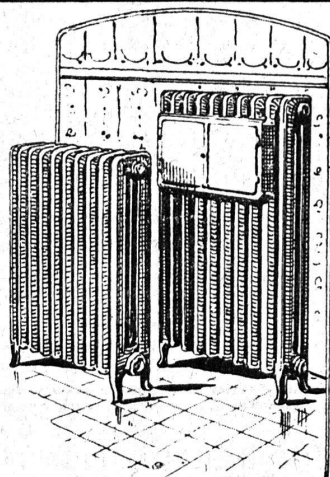
PONTS ET CHARPENTES MÉTALLIQUES

**APPAREILS DE LEVAGE
DE MANUTENTION ET DE TRANSPORT**

**CHAUDRONNERIE
RÉSERVOIRS - CHAUDIÈRES - GAZOMÈTRES - TUYAUX**

FONDERIE DE FER ET DE BRONZE

APPAREILS POUR VOIES FERRÉES



**CHAUFFAGES
CENTRAUX**

Installations de
Cuisines et Buanderies

C. BOULAZ & C^{ie}

Anciennement
Maison H. Moulin

LAUSANNE

STEREOPHOTOGRAMMETRIE

Géodésie Nivellement

Cartographie

Bureau technique

LEUPIN et SCHWANK

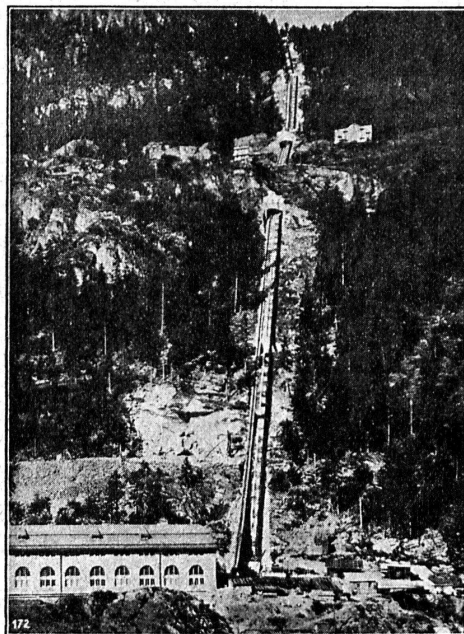
Gryphenhübelweg 43 **BERNE**



Société des Usines de L. de Roll
**FONDERIE DE BERNE
A BERNE**

Télegr. : Fonderie de Berne

Téléph. : Bollwerk 10.66



Funiculaire des Forces motrices de Barberine.

Appareils de levage de tous genres.

Dragues à câbles pour l'extraction de gravier et de sable.

Matériel de chemins de fer : Branchements, Croisements, Chariots transbordeurs, Ponts tournants etc.

Chemins de fer Funiculaires avec freins de sûreté brevetés. Treuils de halage.

Superstructures à crémaillères des systèmes Riggenschach, Abt, Strub, Peter etc.

Barrages : Vannes de toutes grandeurs et systèmes pour barrages, canaux et entrées de turbines, Grilles et Râteaux mécaniques pour le nettoyage des grilles.

Constructions Mécaniques de tous genres.

Fonte grise.

Renseignements à disposition.

Visitez le distributeur de béton dans la cour devant la halle IV (côté Riehenring) à la Foire Suisse, à Bâle.

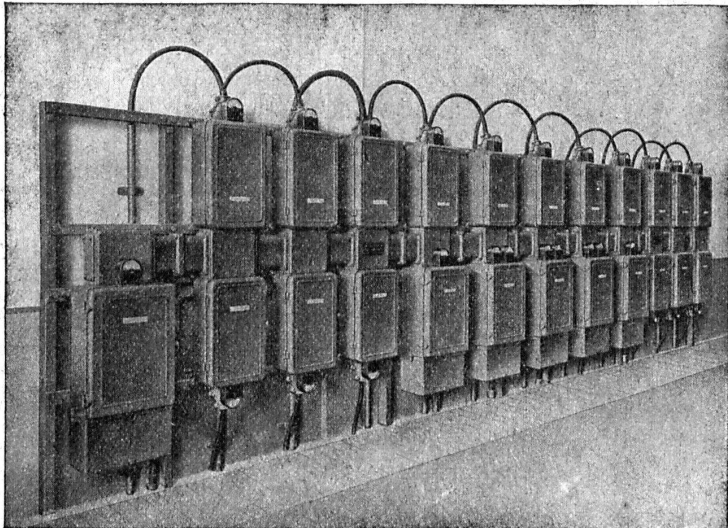
CHARLES MAIER & C^{IE}

FABRIQUE D'APPAREILS ELECTRIQUES - SCHAFFHOUSE

16, Place St-François

Bureau de **LAUSANNE**

Téléphone 27.222



Distribution à basse tension sous coffrets en fonte.

- Gros appareillage
pour usines électriques
- Stations transformatrices
- Stations en plein air
- Coffrets de manœuvre
- Coffrets à coupe-circuits
- Commande électrique
pour sonnerie d'église

Sagrave S. A., à Lausanne

Adresse : Case postale Ouchy — Téléphone 22.997

Bureau à AMPHION-LES-BAINS (Hte Savoie) — Téléphone 5

Spécialité de sables et graviers du lac pour béton armé

Importantes installations de triage et concassage produits bruts et concassés, triés ou tout venant en toutes granulacions, pour toutes applications, petit gravier d'allée, sable moulu, tamisé à 2 mm. pour crépissages fins, enduits et jointoyages. — Poussière de roche (Filler) pour liant dans les mortiers bitumineux. — Entreprise de dragage, construction port, canaux, jetées, enrochements.



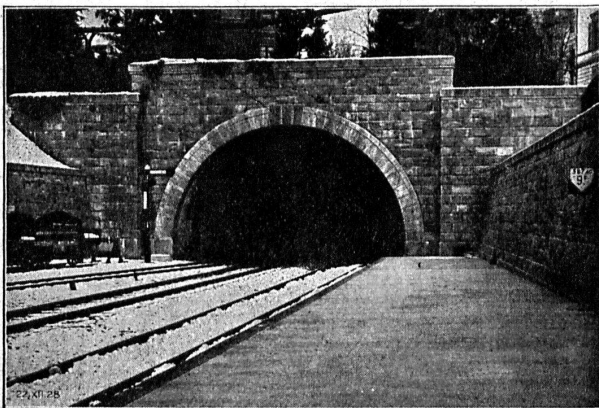
BOVARD & C^{IE}
BOLLWERK 15 BERNE

Brevets d'Inventions

Cabinet L. FLESCHE, Ingénieur-Conseil,
2, Grand-Chêne, LAUSANNE Téléph. 29.106
Fondé en 1910.



Volets à rouleau
HARTMANN & C^o, BIENNE



Tunnel du „Ulmberg“ à Zurich.

Entreprise Générale de Bâtiments
et de Travaux publics

J. J. RUEGG & C^o

39, Bühlstrasse **ZURICH** Bühlstrasse, 39

Terrassements - Canalisations
Maçonnerie - Béton armé

BUREAU D'INGÉNIEUR

