

Zeitschrift: Bulletin technique de la Suisse romande
Band: 58 (1932)
Heft: 10

Werbung

Nutzungsbedingungen

Die ETH-Bibliothek ist die Anbieterin der digitalisierten Zeitschriften. Sie besitzt keine Urheberrechte an den Zeitschriften und ist nicht verantwortlich für deren Inhalte. Die Rechte liegen in der Regel bei den Herausgebern beziehungsweise den externen Rechteinhabern. [Siehe Rechtliche Hinweise.](#)

Conditions d'utilisation

L'ETH Library est le fournisseur des revues numérisées. Elle ne détient aucun droit d'auteur sur les revues et n'est pas responsable de leur contenu. En règle générale, les droits sont détenus par les éditeurs ou les détenteurs de droits externes. [Voir Informations légales.](#)

Terms of use

The ETH Library is the provider of the digitised journals. It does not own any copyrights to the journals and is not responsible for their content. The rights usually lie with the publishers or the external rights holders. [See Legal notice.](#)

Download PDF: 15.03.2025

ETH-Bibliothek Zürich, E-Periodica, <https://www.e-periodica.ch>

BULLETIN TECHNIQUE DE LA SUISSE ROMANDE

ORGANE DE PUBLICATION DE LA COMMISSION CENTRALE POUR LA NAVIGATION DU RHIN
ORGANE DE L'ASSOCIATION SUISSE DE TECHNIQUE SANITAIRE
ORGANE EN LANGUE FRANÇAISE DE LA SOCIÉTÉ SUISSE DES INGÉNIEURS ET DES ARCHITECTES
ainsi que de la Société vaudoise des Ingénieurs et des Architectes, de l'Association des Anciens Elèves de
l'Ecole d'Ingénieurs de l'Université de Lausanne et des Groupes Romands de la G. e. P.

ABONNEMENTS :

Suisse : 1 an, 12 francs
Etranger : 14 francs

Pour sociétaire :

Suisse : 1 an, 10 francs
Etranger : 12 francs

Prix du numéro :
75 centimes.

Pour les abonnements
s'adresser à la librairie
F. Rouge & C^e, à Lausanne.

COMITÉ DE RÉDACTION

Président : R. NEESER, ingénieur, à Genève.
Secrétaire : EDM. EMMANUEL, ingénieur, à Genève.

MEMBRES

Fribourg : MM. L. HERTLING, architecte ; A. ROSSIER, ingénieur ; R. DE SCHALLER, architecte. — *Vaud* : MM. C. BUTTICAZ, ingénieur ; EPITAUX, architecte ; E. JOST, architecte ; A. PARIS, ingénieur ; CH. THEVENAZ, architecte. — *Genève* : MM. L. ARCHINARD, ingénieur ; CH. WEIBEL, architecte. — *Neuchâtel* : MM. ED. ELSKES, ingénieur ; A. MÉAN, ingénieur cantonal ; E. PRINCE, architecte. — *Valais* : MM. J. COUCHEPIN, ingénieur, à Martigny ; HAENNY, ingénieur, à Sion.

RÉDACTION : H. DEMIERRE, ingénieur,
VEVEY, Rue de la Madeleine, 15.

CONSEIL D'ADMINISTRATION DU BULLETIN TECHNIQUE

A. DOMMER, ingénieur, président. — G. EPITAUX, architecte. — M. IMER, J. HURTER. — E. SAVARY, ingénieur.

ADMINISTRATION : LIBRAIRIE F. ROUGE & C^e, S. A., Rue Haldimand, 6, LAUSANNE

ANNONCES :

Le millimètre sur 1 colonne :
20 centimes.

Rabais pour annonces répétées

Tarif spécial
pour fractions de pages.

Régie des annonces :
Indicateur Vaudois
(Société Suisse d'Édition)
Terreaux 29, Lausanne.



Ventilateurs en tous genres

(à hélice, centrifuges, en bois de pitchpin, etc.)

VENTILATION S. A. - STÆFA - ZURICH

Douze millions

Voilà le chiffre de la consommation suisse de sacs PAVAG, en 1931, contre 20'000 en 1926. Cet accroissement formidable de la demande de sacs PAVAG ne vous dit-il rien ? Ce succès doit avoir ses raisons. Mieux que cent preuves, il révèle les avantages économiques incontestables du sac en papier.

Que signifie cette masse de

60.000 wagons de ciment

demandée par l'industrie suisse du bâtiment, sous emballage PAVAG, au cours de l'année dernière. Le sac PAVAG ne coûte que 7 ½ cts. à l'entrepreneur ; il supprime le triage, le contrôle et le retour des sacs vides ; les ennuis inséparables du décompte de sacs de jute. Or, employer le sac PAVAG, c'est gagner du temps et s'épargner une foule d'ennuis. A votre prochaine commande de ciment, exigez, vous aussi, l'emballage PAVAG.

PAVAG

Actiengesellschaft für Kraftpapier-Verwertung, Zug
VERWALTUNG - ZÜRICH - RAMISTR. 3
TELEPHON 43.975 - TELEGRAMME: SACCARTA



SPÄLTI FILS & C^{ie}

VEVEY

Rue des Chenevières, 11

Téléphone 940

MAISON PRINCIPALE à ZURICH 5

Téléphone 36.623

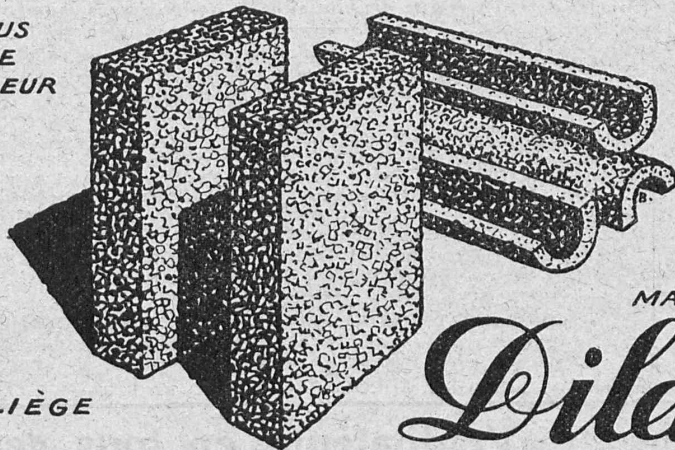
Rebobinage

de Moteurs électriques,
Génératrices, Transformateurs
de toutes provenances

pour haute et basse tension.

LIÈGE AGGLOMÉRÉ PERFECTIONNÉ

L'ISOLANT LE PLUS
PUISSANT CONTRE
LE FROID, LA CHALEUR
ET LE BRUIT



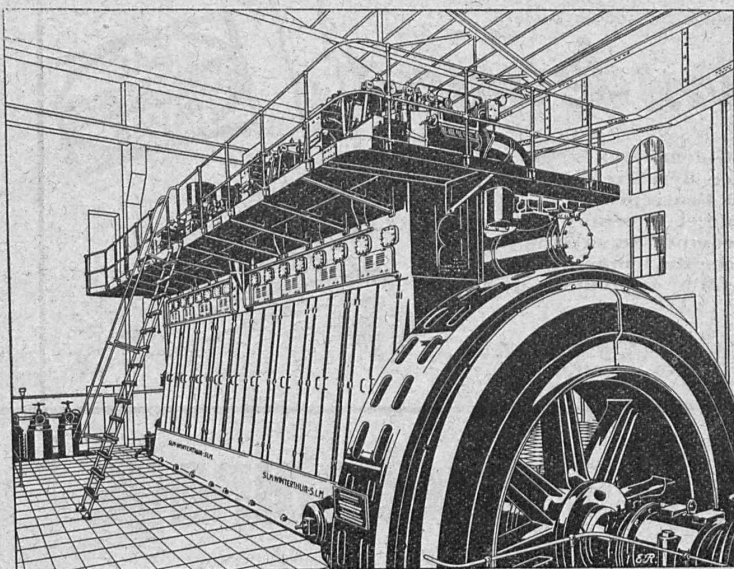
FABRIQUE DE LIÈGE
AGGLOMÉRÉ

MARQUE

Dilatite

WANNER & C^{IE} S.A., HORGEN

Moteurs Diesel „S. L. M.-Winterthur”



Cia. Sevillana de Electricidad, Sevilla (Espagne).

Installation d'un Moteur Diesel „S. L. M.- Winterthur” de 3000 Cv., 8 cylindres à 4 temps, à injection mécanique, avec alimentation par turbo-soufflante à gaz d'échappement système Buchi.

à injection mécanique et par
insufflation, pour installations fixes,
bateaux et locomotives.

□

Très appropriés comme
machines de pointe et de réserve
pour usines électriques.

□

Unités jusqu'à 4500 Cv. de puissance.
Frais d'installation relativement faibles.
Mise en service instantanée.

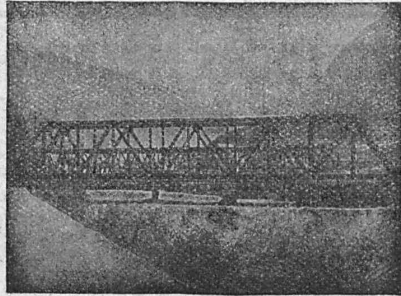
□

**Société Suisse pour la Construction de Locomotives et de Machines
Winterthur**

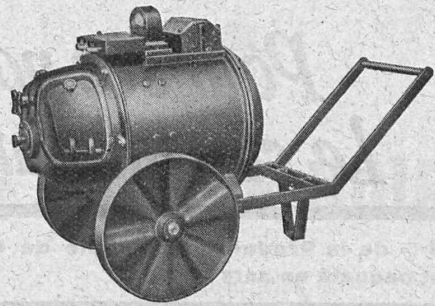
Ateliers de Constructions métalliques
et mécaniques

GIOVANOLA FRÈRES S. A.

MONTHEY (Suisse)



Ponts et charpentes métalliques.
Constructions entièrement soudées par procédé électrique.
Ponts roulants. Grues. Vannes. Chaudronnerie en fer.
Conduite forcée. :: Gazomètres.
Réservoirs et appareils mélangeurs.
Cuves à huile pour transformateurs.
Serrurerie en bâtiment.



La
soudure autogène électrique
par courant continu

présente sur la liaison par rivets
des économies considérables
de temps et de matériel.

Le poste mobile
Meidinger
de soudure à l'arc

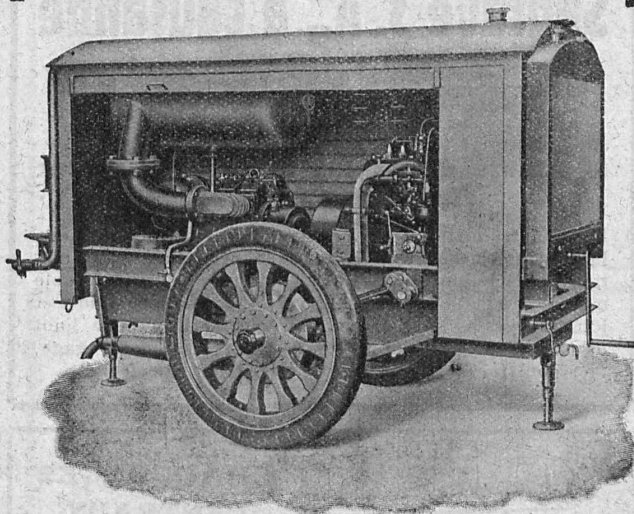
est utilisable pour souder hori-
zontalement, verticalement et
pour tous endroits difficilement
accessibles.
Rendement élevé - Construction
solide - Transport facile.

G. Meidinger & C^{ie}, Bâle

Représentant: L.-E. Golay, Ing.
11, Rue du Mont-Blanc - Genève



Synonyme
de qualité



Groupe MOTO-COMPRESSEUR mobile

Rendement effectif 3,1 m³ minute
Pression de service = 7 atü

WEBER & SCHWAB

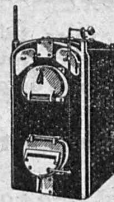
Quai du Bas 41 - BIENNE
TÉLÉPHONE 52.86

Compresseurs - Pompes à vide
MACHINES ROTATIVES SANS AILETTES

Représentant général pour la Suisse:
Karl WELLER & Co., ZÜRICH, Dufourstrasse, 36

ZENT

le matériel pour chauffages centraux



Ses chaudières de 0,9 à
53,9 m² de surface de chauffe
sont d'une construction finie et
d'un fonctionnement économique.
Modèles pour tous les systèmes.



Ses radiateurs sont élé-
gants, solides et faciles à nettoyer.
Le modèle "PRIMA" avec
contenance d'eau réduite pour
chauffage rapide.

Renseignements par tous les installateurs de chauffages
centraux ou par la

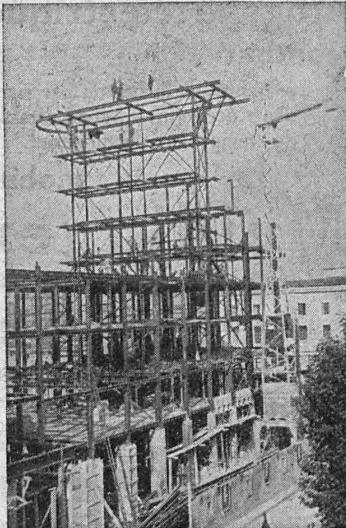
ZENT S. A. BERNE
à OSTERMUNDIGEN

Pour ses voyages en zigzag, Le ciment dans les sacs PAVAG!



80 % de la Production mondiale de Ciments, Chaux, Plâtre
est paqueté en sacs Papier. (BUILDING SUPPLY NEWS)

Bureaux de vente
Rämistrasse, 3
Téléphone : Limmat 28 75



Hôtel Cornavin, à Genève. Ossature métallique
(350 tonnes) montée en 26 jours.

Ateliers de Constructions Mécaniques de Vevey (Suisse)

Téléphone N° 69

Adresse télégraphique : FONDERIE VEVEY

Téléphone N° 69

TURBINES HYDRAULIQUES
RÉGULATEURS

PONTS ET CHARPENTES MÉTALLIQUES

APPAREILS DE LEVAGE
DE MANUTENTION ET DE TRANSPORT

CHAUDRONNERIE
RÉSERVOIRS - CHAUDIÈRES - GAZOMÈTRES - TUYAUX

FONDERIE DE FER ET DE BRONZE

APPAREILS POUR VOIES FERRÉES

Acier Firth S. A. de Vente

51, Höschgasse

ZURICH

SPÉCIALITÉS :

Aciers inoxydables patentés

12 qualités, en barres, plaques, bandes, tôles, tubes, disques, fils, pièces coulées, forgées, etc., de toutes dimensions usuelles, en matériel noir, décapé ou poli, pour tous les usages.

Aciers pour outils et de construction
Outillages

Stock à Zurich.

Téléphone 24.955

Sagrave S. A., à Lausanne

Adresse : Case postale Ouchy — Téléphone 22.997

Bureau : Quai Bellerive, Ouchy.

Spécialité de sables et graviers du lac
pour béton armé

Importantes installations de triage et concassage produits bruts et concassés, triés ou tout venant en toutes granulacions, pour toutes applications, petit gravier d'allée, sable moulu, tamisé à 2 mm. pour crépissages fins, enduits et jointoyages. — Poussière de roche (Filler) pour liant dans les mortiers bitumineux. — Entreprise de dragage, construction port, canaux, jetées, enrochements.

IMPRIMERIE LA CONCORDE

Direction :

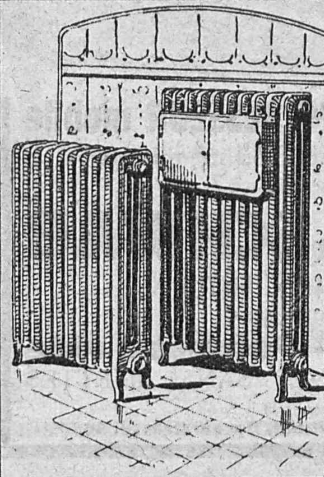
Th. Pache-Tanner
J. Pache-Vuitel

LAUSANNE

Jumelles, 4

Téléphone 23.595

Impressions commerciales et artistiques.
Tirages en couleurs, Illustrations, Labels
Journaux, volumes, brochures, catalogues
Circulaires. - Enveloppes. - Programmes.
Cartes de visite et d'adresse, Obligations
Faire-part, Registres. - Algèbre, Musique



CHAUFFAGES CENTRAUX

Installations de
Cuisines et Buanderies

C. BOULAZ & C^{ie}

Anciennement

Maison H. Moulin

LAUSANNE

CÂBLES MÉTALLIQUES



E. FATZER
ROMANSHORN · SUISSE ·

Représentants généraux pour la Suisse Romande :

H. HUBER & Co., Genève
Boulevard James-Fazy, 12



LA POUDRE NOIRE

des poudreries
d'Aubonne et de Coire
est utilisée avec succès
dans tous les travaux
de mineurs.

Intendance féd. des poudres, Berne

Société Suisse d'Explosifs Cheddite et Dynamite

Bureau à Liestal : Tél. 182. Usines à Isleten (Ct. d'Uri) et Liestal

livre à des conditions avantageuses



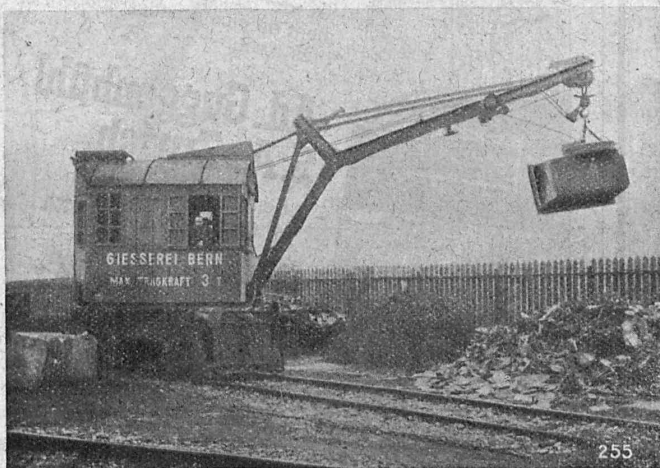
DYNAMITE de toutes forces

Explosifs de sûreté 1^{re} qualité

CHEDDITE ET TELSITE
MÈCHES ET DÉTONATEURS

Agents généraux pour la Suisse romande :

PETITPIERRE FILS & C^{ie}, NEUCHÂTEL
TÉLÉPHONE 3.15



Grue pivotante de 3 tonnes pour service avec électro-aimant
et avec benne preneuse automatique.
Commande par moteur Diesel.

Société des Usines de L. de Roll Fonderie de Berne

Télégrammes : Fonderie de Berne à Berne Téléphone : Bollwerk 50.86

- Appareils de levage de tous genres.
- Dragues à câbles pour l'extraction de gravier et de sable.
- Matériel de chemins de fer : Branchements, Croisements, Chariots transbordeurs, Ponts tournants etc.
- Chemins de fer Funiculaires avec freins de sûreté brevetés.
- Treuil de halage.
- Superstructures à crémaillères des systèmes Riggerbach, Abt, Strub, Peter, etc.
- Barrages : Vannes de toutes grandeurs et systèmes pour barrages, canaux et entrées de turbines, Grilles et Râteaux mécaniques pour le nettoyage des grilles.
- Constructions Mécaniques de tous genres.
- Fonte grise. — Renseignements à disposition.



WALO BERTSCHINGER, LAUSANNE

Bureaux à :

ZURICH
AARAU
BERN
LA CHAUX-DE-FONDS
CHUR
EINSIEDELN
FRAUENFELD
LUGANO
LUZERN
ST. GALLEN
SOLOTHURN

Bel-Air-Métropole N° 7 Tel. 33.518

Dépôt à MALLEY - LAUSANNE

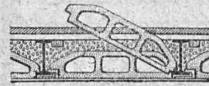
Constructions de routes - Cylindrages

Union des PARQUETERIES SUISSES Berne - Zurich - Bienne

Travaux de parqueterie en tous genres

s'occupe de la fourniture et pose sur lambourrage, asphalte ou asphaltine (nouveau technique) groupe les meilleures parqueteries de la Suisse romande.

Demander adresses des représentants dans les principales villes.



HOURDIS M. C.
avec couvre-fers en
béton de brique
(système Schmidt)



Canaux de ventilation
Canaux de cheminées
(système Schmidt)

Chapeaux
aspirateurs

**Fabrique de Canaux de Cheminées
et d'Articles en Ciment S. A.**

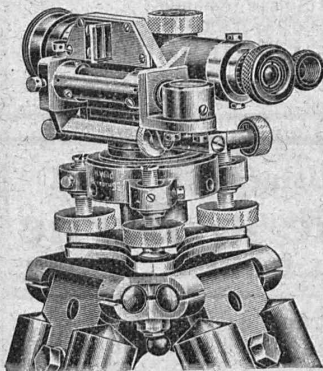
Genève - Rolle - Lausanne

Jumelles 2

WILD

Nouvelle Construction

Le plus petit niveau à lunette Wild



Lecture de la nivelle suivant le dispositif Wild à coïncidence.

Lecture du cercle directement à côté de l'oculaire de la lunette.

Précision pour un nivellement d'un km de longueur avec mesure simple ± 5 mm.

Niveau à lunette I	Prix :	Fr.
avec ou sans cercle horizontal		
$\frac{1}{3}$ grand. naturelle	sans cercle ...	280.—
Poids 2 kg. avec caisse en métal.	avec cercle ...	350.—

Demandez description détaillée.

**S. A. de vente des Instruments de géodésie
Henri Wild, Heerbrugg.**

Téléphone N° 2295



Captages
d'eau
souterraine?

Un puits filtrant soigneusement construit, vous donnera une eau aussi pure que celle d'une source. Parce que notre pays est riche en eaux souterraines, le manque d'eau partiel ou total dans des périodes de sécheresse peut être évité. Donc il existe des possibilités de capter rationnellement de plus grandes quantités d'eau.

**Ad. Guggenbühl
S.A. Zurich**

Depuis 1869, la Maison Ad. Guggenbühl S. A., Zurich s'occupe uniquement de l'aduction d'eau pour les Services publics, industriels et particuliers. — Captage de sources, d'eaux souterraines, conduites lacustres, sondages, essais de pompage, puits filtrants, siphons hydrostatiques à aération automatique d'un rendement maximal.

Flurstrasse 71

Téléphone 55.318

ZURICH - ALSTETTEN

INSTALLATIONS et ARMOIRES FRIGORIFIQUES

avec



frigorigènes BROWN BOVERI

travaillent depuis plus de 25 ans
sans dérangement, sans réparation
ni remplissage ou entretien.

La machine la plus sûre actuellement sur le marché.

Prospectus et visites d'ingénieurs
gratuits par le bureau de vente

SOCIÉTÉ ANONYME DES FRIGORIGÈNES

AUDIFFREN SINGRÛN
BALE 4

Représentations pour la Suisse romande :

Gautier STIERLI

Ste-Luce, 18, LAUSANNE

Tél. 33.557

E.-C. GÉROUDET

Av. du Mail, 3, GENÈVE

Tél. 40.128

AVIS

Par suite d'un changement dans la dénomination de la rue des Jumelles, les bureaux de la régie des annonces du *Bulletin Technique* sont maintenant

29, Terreaux, 29

Afin d'éviter tout retard, la correspondance doit dorénavant être adressée comme suit :

**Agence de publicité
Indicateur Vaudois
Société Suisse d'Édition
Terreaux, 29
Lausanne**

Pour éviter tous les ennuis provenant des dépôts de tuf dans les chaudières, boîlers, canalisations, etc., placez un filtre **ADOUCISSEUR D'EAU ZERHYD-DOUCIL**

INSTALLATIONS DE FILTRES A SILEX, DÉGAZEURS, DÉFERRISSEURS, etc., marque ACFI

Concessionnaire exclusif pour la Suisse : Louis F. WOLF, ing., Rämistrasse 7, Zurich. - Tél. 46.832.
Représentant pour la Suisse romande : A. ROBERT, ing.-chim., Mont-Choisi, Lausanne. - Tél. 33.354.

CONTRE LE BRUIT
LA CHALEUR
LE FROID

LIEGE

AGGLOMÈRE

LIEGE AGGLOMÈRE S.A. KÄPFNACH - HORCEN

LOUIS ROSSI REPRESENTANT DEPOSITAIRE
11 PL. ST. FRANÇOIS TEL. 26,201 **LAUSANNE**

Ingénieurs et techniciens

prenez part au

Concours international de l'aluminium

Total des prix : 20.000 francs suisses.

But du concours : Récompenser les nouvelles idées et inventions susceptibles de développer l'emploi de l'aluminium et de ses alliages dans la vie publique et dans l'industrie.

- Invention ou construction d'objets, d'appareils, de machines ou de certains éléments de machines.
- Réalisation d'un nouveau procédé ou amélioration d'une méthode existante de fabrication, d'application, etc.

Envoi des travaux : Les mémoires devront être envoyés du 1^{er} juillet au 1^{er} oct. 1932 au "Bureau International de l'Aluminium, 23 bis rue de Balzac, Paris (8^e)."

Les envois arrivant après le 1^{er} Oct. ne pourront plus être considérés.

Brevet : Des inventions ayant formé l'objet d'une demande de brevet avant le 1^{er} janvier 1931 ne pourront pas être présentées au concours. D'autre part, les participants au concours sont invités à protéger leurs inventions par une demande de brevet après l'ouverture du concours.

Renseignements : Tous renseignements relatifs au Concours seront fournis sur demande par le "Bureau International de l'Aluminium, 23 bis rue de Balzac, Paris (8^e).". Celui-ci enverra gratuitement un texte du Règlement du Concours, dans l'une des trois langues suivantes : Allemand, Anglais ou Français. Il se tient à la disposition de tous les participants sérieux pour tous renseignements techniques sur l'aluminium et ses alliages. D'autre part la "S. A. pour l'Industrie de l'Aluminium, Neuhausen (Suisse)", fournira également sur demande tous renseignements techniques et se chargera éventuellement de l'envoi d'échantillons d'aluminium pur ou d'alliages d'aluminium devant servir à des essais.

Brevets à exploiter

Les titulaires des brevets suisses suivants cherchent à s'entendre de quelque manière que ce soit et à des conditions raisonnables, avec des industriels établis en Suisse, en vue d'en assurer la mise en œuvre et l'exploitation dans ce pays :

- N° 147 296, pour : « Malle extensible à l'abri des bosselures. » — Kari Kenn Manufacturing Co.).
- N° 147 966, pour : « Mécanisme de verrouillage pour malles d'automobiles. » (Kari-Kenn Manufacturing Co.).
- N° 139 504, pour : « Filtre pour liquides sous pression. » — (G. Javitch et S. Javitch).
- N° 104 041, pour : « Procédé de fabrication d'une pierre artificielle poreuse pour la filtration des liquides. » — (Ch. Torley).

S'adresser à l'Office des Inventions, 63, Boulevard Emile Jacquain, à Bruxelles.

Pour cause de décès

à remettre Chantier d'Entrepreneur de Bâtiments et de Travaux publics

comportant un important chantier avec installations accessoires.

Matériel, machines, camions, menuiserie moderne, serrurerie, forge, etc., etc.

Pour tous renseignements s'adresser sous N° 379, à la Société Suisse d'Édition, à Lausanne.

Offres d'exploitation de Brevets d'invention

IMER & DE WURSTEMBERGER ci-devant
E. IMER-SCHNEIDER INGENIEUR CONSEIL GENÈVE

Les propriétaires des brevets suisses suivants désirent entrer en relation avec des fabricants suisses, en vue de la fabrication des articles brevetés, et seraient disposés à céder des licences d'exploitation ou à vendre leurs brevets.

- N° 120 149, F. Gebauer und « Danuvia » Ipari-és Kereskedelmi, pour : « Mit der Propellerwelle verbundene Steuerung für Maschinengewehre »
- N° 128 277, Frank Humphris, pour : « Presse à genouillère. »
- N° 133 219, Lanston Monotype Corporation Ltd., pour : « Pompe à métal liquide pour machines à couler les caractères d'imprimerie »
- N° 134 455, Harry R. Ricardo, pour : « Moteur à combustion interne à fourreau »
- N° 137 542, Société Chimique des Usines du Rhône, pour : « Procédé de coloration d'éthers de cellulose et produit obtenu par ce procédé. »
- N° 137 543, Société Chimique des Usines du Rhône, pour : « Procédé de préparation de matières plastiques à base d'éthers cellulosiques et sous forme divisée. »
- N° 140 709, Société des Usines Chimiques Rhône-Poulenc, pour : « Procédé de fabrication de l'anhydride et de l'aldéhyde acétiques. »
- N° 142 129, Linoleum Manufacturing Co. Ltd., pour : « Procédé pour border les côtés de pièces de linoleum avec une matière adhésive »
- N° 85 093, Vickers Limited, pour : « Arme à feu portative automatique. »
- N° 137 777, John D. Pedersen, pour : « Dispositif de pousoir de cartouches pour fusil automatique. »
- N° 134 980, John D. Pedersen, pour : « Hausse pour fusils. »

Prévoir d'adresser les offres ou propositions à MM. Imer & de Wurstemberger ci-devant M. E. Imer-Schneider, Ingénieur-Conseil, 14, Rue du Mont-Blanc, à Genève, qui les transmettront à qui de droit.

Cours de soudure autogène

La Société Continentale de Lumière et Constructions Mécaniques à Dübendorf (Zurich) a l'avantage de porter à la connaissance de ses clients et autres intéressés qu'elle organise du 24 au 26 mai 1932 un cours de soudure autogène, où l'occasion sera offerte de se familiariser avec la soudure des différents métaux. A cette occasion il sera démontré un nouveau procédé, peu connu jusqu'ici, permettant d'exécuter les soudures plus rapidement, mieux et meilleur marché, tout en consommant moins de matières d'apport. La soudure à l'arc électrique sera également démontrée. L'enseignement pratique et l'instruction théorique sont donnés par des spécialistes expérimentés. Demandez sans tarder le programme détaillé de cet intéressant cours à la susdite Société.

Brevets d'invention

marques - dessins et modèles.

A. BUGNION

Physicien diplômé de l'Ecole Polytechnique Fédérale. Ancien élève de l'Ecole Supérieure d'Electricité, à Paris. Ancien expert technique au Bureau Fédéral de la Propriété Intellectuelle.

GENÈVE

Rue de la Cité, 20

LAUSANNE

Grand Pont, 2

Le titulaire du brevet suisse ci-après désire entrer en relation avec des industriels suisses en vue de la mise en œuvre de son invention :

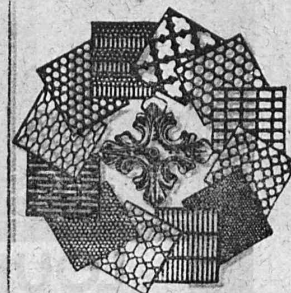
N° 138.683 — du 24 mai 1929 : « Appareil distributeur d'allumage. »

Prière d'adresser offres et propositions à l'Office de Brevets A. Bugnion, Cité, 20, Genève, qui les transmettra à qui de droit.

Jeune technicien-architecte

ayant terminé ses études, cherche place dans un bureau. Ecrire sous chiffre Y. 5281 L. à Publicitas, Lausanne.

Tôles perforées



H HEER & C^o
OLTEN 7818