

**Zeitschrift:** Bulletin technique de la Suisse romande  
**Band:** 58 (1932)  
**Heft:** 10

## Werbung

### Nutzungsbedingungen

Die ETH-Bibliothek ist die Anbieterin der digitalisierten Zeitschriften. Sie besitzt keine Urheberrechte an den Zeitschriften und ist nicht verantwortlich für deren Inhalte. Die Rechte liegen in der Regel bei den Herausgebern beziehungsweise den externen Rechteinhabern. [Siehe Rechtliche Hinweise.](#)

### Conditions d'utilisation

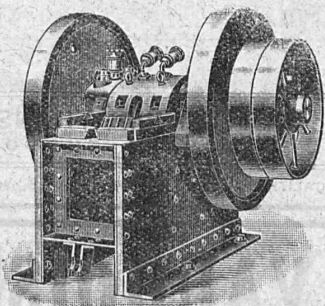
L'ETH Library est le fournisseur des revues numérisées. Elle ne détient aucun droit d'auteur sur les revues et n'est pas responsable de leur contenu. En règle générale, les droits sont détenus par les éditeurs ou les détenteurs de droits externes. [Voir Informations légales.](#)

### Terms of use

The ETH Library is the provider of the digitised journals. It does not own any copyrights to the journals and is not responsible for their content. The rights usually lie with the publishers or the external rights holders. [See Legal notice.](#)

**Download PDF:** 15.03.2025

**ETH-Bibliothek Zürich, E-Periodica, <https://www.e-periodica.ch>**



# CONCASSEURS

de notre propre fabrication  
machines de 1<sup>re</sup> qualité munies de plaques de  
sécurité excluant toute rupture,

**stationnaires et roulantes**

avec ou sans moteur, de 20 à 60 m<sup>3</sup> de produc-  
tion journalière, sont fournies à titre de vente  
ou de location à des conditions vraiment  
avantageuses par la maison

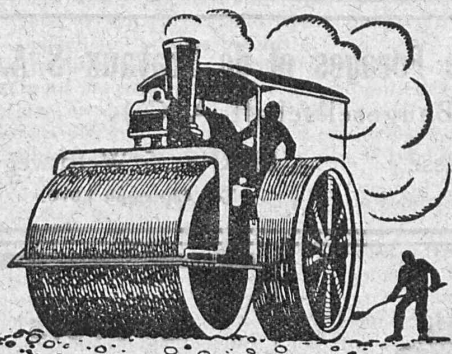
**BRUN & C<sup>IE</sup>**, Fabrique de machines **Nebikon** (Lucerne)

Téléphone : N° 12. — Références de premier ordre. — Télégrammes : BRUN.

Le distributeur hygiénique  
de savon liquide  
**" LISODIS "**



Catalogue gratis et franco par S. A.  
**LE LISODIS, Ste-Croix, Vaud**



# LA STUAG

Rue d'Etraz 20, Lausanne

Téléphone 32.241-42

**CHAUSSÉES MODERNES**

l'Intérieur  
des bâtiments

Toitures

Revête-  
ments de  
façades

Garages

Tuyaux

Caissettes  
à fleurs

en

**Eternit**

Eternit Niederurnen

# Asphalte naturel de Travers

Seules mines d'Asphalte en Suisse.

Reconnu le meilleur Asphalte

Représentants pour la Suisse :

**E.-R. Zetter & C<sup>o</sup>,**  
à Soleure

Maison fondée en 1843.



Marque de fabrique



# Corderie Nationale

S. A.

**GENÈVE**

Fabrique de

**CORDES**

et

**Cables métalliques**

**FABRICATION SOIGNÉE**

Demandez échantillons et prix spéciaux



**reconnu la meilleure peinture laquée  
du monde.**

Très brillante ou mate

Représentant général pour la Suisse : BI 526 g

**C. HAESSIG, St. Albanvorstadt 12, BALE**

# GIPS-UNION S. A., Usine de Bex

**Plâtres et Produits de plâtre**

**Planches de plâtre**

pour plafonds et revêtements.

**Carreaux de plâtre brevetés**

pour cloisons.

Matériaux légers, secs, isolants, insonores  
et incombustibles.

# Louis Rossi

11, PLACE ST-FRANÇOIS LAUSANNE TÉLÉPHONE 26.201

LIÈGE AGGLOMÈRE  
ET PLANCHERS LIÈGE - ISOLANTS



STORES SCHENKER  
CHEMINÉES SCHOFER - FENÊTRES



BÉTON ARMÉ TRANSLUC.  
PLANCHERS EUBOLITH

GRANIT TESSIN ET VALAIS - GRÈS-MOLLASSE DE VILLARLOD - CRÉPIS JURASITE, STUCALITHE - VITRAGES SANS MASTIC

## LA BANQUE CANTONALE VAUDOISE

met ses services à la disposition de

### MM. les INDUSTRIELS, COMMERÇANTS et PARTICULIERS

Toutes opérations de banque aux meilleures conditions.

SONDAGES  
FORAGES  
FILTRES

Société d'Entreprise de Forages et de Travaux S. A.  
(Tiefbohr- & Baugesellschaft A. G.)

ZURICH, 53 Dreikönigstrasse  
Téléphone 38.192

BERNE, 5 Werdtweg  
Tél. Christoph 1.970

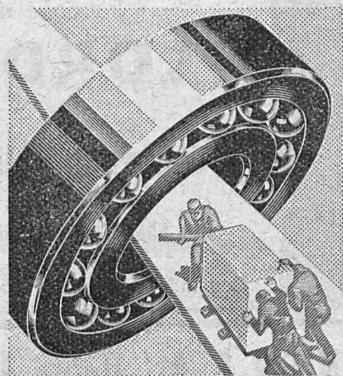
### INDICATEUR VAUDOIS

Livre d'adresses de Lausanne  
et du Canton de Vaud.

Paraît chaque année en janvier

DANS TOUTES LIBRAIRIES

*Réduire le frottement c'est  
augmenter le rendement*



Roulements à billes et  
Roulements à rouleaux

## F & S

AMSLER & Co., Feuerthalen  
(SUISSE)



Volets à rouleaux  
HARTMANN & Co, BIENNE

### Brevets d'Inventions

Cabinet L. FLESC, Ingénieur-Consell,  
2, Grand-Chêne, LAUSANNE Téléph. 29.106  
Fondé en 1910.

### STEREOPHOTOGRAMMETRIE

Géodésie Nivellement

Cartographie

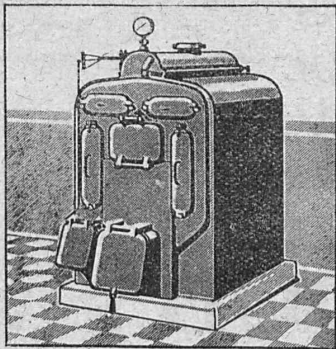
Bureau technique

LEUPIN et SCHWANK

Gryphenhübellweg, 43 BERNE



## Lopographie



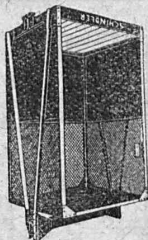
# SULZER

## Chauffages centraux

Récupération de chaleur. - Chauffage à combustion d'huile.  
Production de chaleur par l'électricité.

**SULZER FRÈRES, Société Anonyme, WINTERTHUR**

Bureau à **Lausanne**: 11, rue du Midi, 11. — Téléphone : 23.367



Fabrique d'ascenseurs  
électriques  
**Schindler & Cie**  
LUCERNE

■ ■ ■ ■ **CALCULS DE STABILITÉ** ■ ■ ■ ■  
Projets - Devis - Mise en soumission - Surveillance - Expertise  
**ENTREPRISE**  
**BÉTON ARMÉ et CONSTRUCTIONS DIVERSES**

**A. PARIS** Ingénieur-Conseil, LAUSANNE  
Petit Beaulieu, av. Beaulieu :: Téléph. 24.692

# MISTELI & BAUR

## LAUSANNE

*La Maison  
très spécialisée*

EN

## SERRURES DE SURETÉ

AVEC

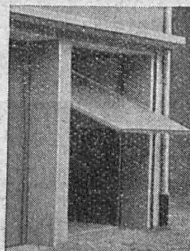
COMBINAISON DE PASSEPARTOUT

SYSTÈMES : YALE, B.K.S., ETC.

## OUTILLAGE

### Portes - Kissling

brevetées, s'ouvrant de bas en haut  
spéciales pour garages.



**Simple et bon marché.**

Maniement extra facile. — Prompte  
livraison. — Prospectus et références  
à disposition. — Demandez-nous des  
devis. **HANS KISSLING**, Usine mé-  
tallurgique, S. A., BERNE.

"Employez des  
**Chaines Galle**  
au lieu de courroies



Production  
augmentée  
Rendement 98%  
Demandez prix-  
courant et  
questionnaire sv.pl.

**Fabrique de Chaines Galle**  
à **Luzerne, S.A.**  
Téléphone No. 16.96 & 4565."

## INDICATEUR VAUDOIS

Livre d'adresses de Lausanne et du Canton de Vaud. — Dans toutes librairies.

*La réputation  
des turbines*

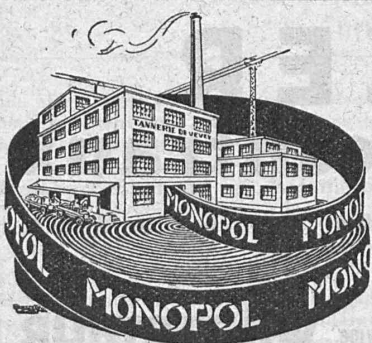
**CHARMILLES-GENÈVE**

*vaut  
qu'on les étudie*

Service technique de haute compétence.  
Références mondiales... Documentation  
dans tous les domaines de l'Hydraulique.

**ATELIERS DES CHARMILLES S.A.**  
**CHARMILLES-GENÈVE**





### Courroies en cuir

Marques :  
"Monopol" "Idéale"  
"Maxima" "Léman"

Tanages à l'écorce de chêne en fosses.

Souplesse  
Adhérence  
Rendement  
Résistance  
Durée

Offres, projets, devis sans engagement.

### TANNERIE DE VEVEY S. A.

**LINOLÉUMS** tous genres et toutes provenances, pour villas, cliniques, bureaux, etc.  
**PLANCHÉOL** Planchers sans joints, bon marché, hygiéniques.  
**ASPHALTAGES** de toitures, trottoirs, garages  
**CAOUTCHOUC** pour sols et escaliers. Produits isolants.

### CELOTEX

Représentant pour le Canton de Vaud.

## GIROUD S. A.

LAUSANNE, 10, Rue de Bourg Tél. 22.040

### Bureau d'études de chemins de fer spéciaux

ci-devant Ing. H. H. Peter

Zurich 1 Lintheschergasse 23 Tél. 52 508

**Projets. - Direction de travaux. Expertises.**

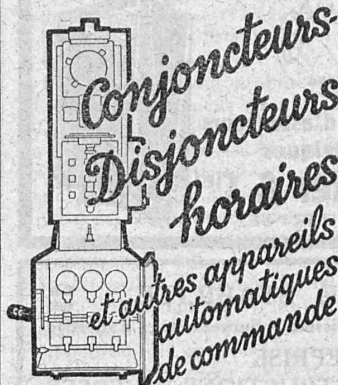


### S. A. FABRIQUES DE MEUBLES Horgen-Glaris à Horgen

Maison suisse la plus importante pour

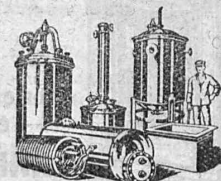
#### AMEUBLEMENT

de Salles de concert, théâtres, cinémathogues, restaurants, cafés, salles à manger, vestibules etc.



de qualité et précision incomparables sont fournis par

**Fr. Sauter S.A. Bâle**



**BOILERS, RÉSERVOIRS, RÉCIPIENTS D'EXPANSION CONDUITES** ainsi que tous travaux en tôle jusqu'à une épaisseur de 15 mm.

**H. Bertrams S. A., Bâle 13**

Rue des Vosges N° 101  
Téléphone Safran 4690 et 4699

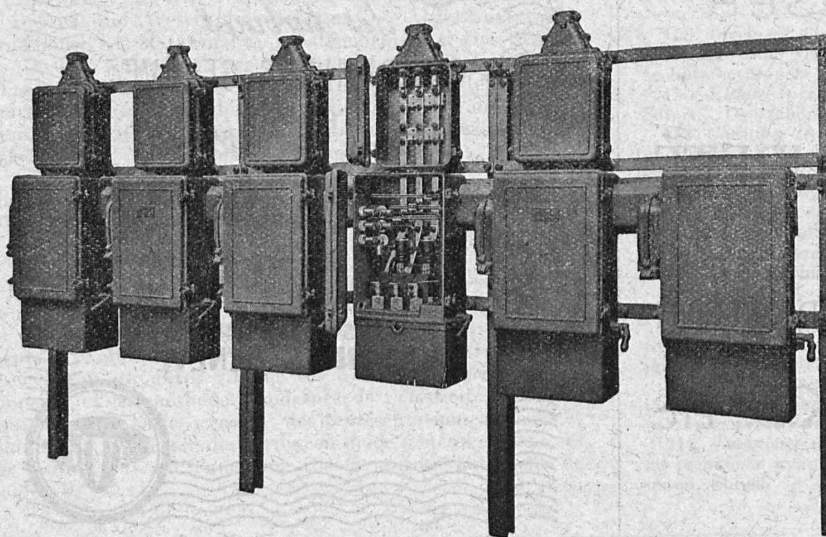
# CHARLES MAIER & C<sup>IE</sup>

FABRIQUE D'APPAREILS ÉLECTRIQUES - SCHAFFHOUSE

16, Place St-François

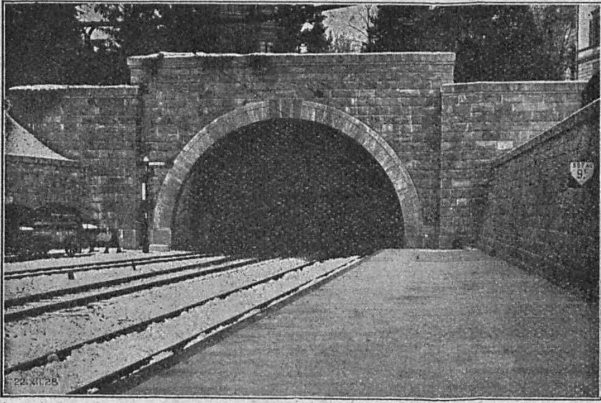
Bureau de **LAUSANNE**

Téléphone 27.222



Distribution à basse tension sous coffrets en fonte.

Gros appareillage  
Coffrets de manœuvre avec relais thermiques  
Coffrets à coupes-circuits  
Commandes électriques pour sonnerie d'église



Tunnel du „Uimberg“ à Zurich.

Entreprise Générale de Bâtiments  
et de Travaux publics

**J. J. RUEGG & C<sup>o</sup>**

39, Bühstrasse **ZURICH** Bühstrasse, 39

Terrassements - Canalisations  
Maçonnerie - Béton armé

BUREAU D'INGÉNIEUR

**ESKIMO**



Les **CUISINIÈRES A GAZ**, renommées par

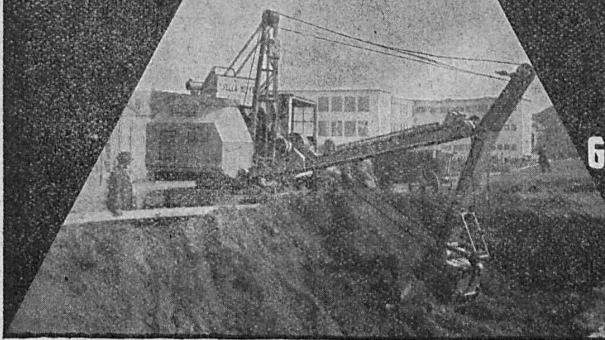
leur construction solide,  
leur fabrication suisse, très soignée,  
leur élégance, leur prix très modéré,  
obtiennent partout un succès énorme.

**AFFOLTER, CHRISTEN & C<sup>ie</sup>, S. A., BALE**

Nos offres et catalogues sur demande.

WERBERAT

**LES AVANTAGES PRINCIPAUX DE LA  
PELLE RENVERSÉE MENCK  
MODÈLE II 0,45 m<sup>3</sup>**



**GRANDE PROFONDEUR D'EXCAVATION (5,9 m)  
GRANDE PORTÉE D'ATTAQUE (10,3 m)  
TRANSFORMABLE EN PELLE ORDINAIRE, PELLE  
NIVELEUSE, DRAGLINE, EXCAVATEUR À  
GRAPPIN, AINSI QU'EN GRUE ET SONNETTE**



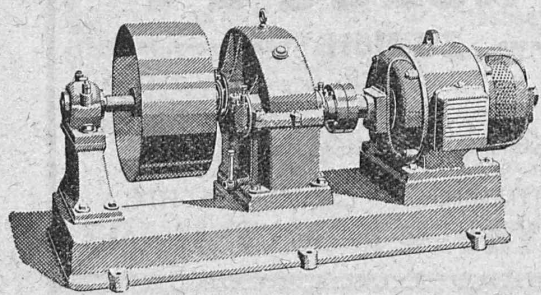
**MENCK & HAMBROCK  
ALTONA-HAMBURG**



Représentation générale pour la Suisse :  
**Robert Aebi & C<sup>ie</sup>, S. A., Zurich** - Werdmühleplatz, 2  
Téléphone 31.750



SOCIÉTÉ DES USINES DE **LOUIS DE ROLL** À GERLAFINGEN | | | | | |  
○○○ SUCCURSALE : **USINE DE KLUS** À KLUS CT. DE SOLEURE



## Réducteurs de vitesse

Rendement de 97-98 %.

### Transmissions modernes

pour toutes les branches de l'industrie.



# CALORIE S. A.

**Chauffages centraux. - Ventilation. - Installations sanitaires.  
Brûleurs à huile.**

Lausanne. Genève. Montreux. Sion. Lyon. Fribourg. Bienne. Neuchâtel. La Chaux-de-Fonds.

## U. AMMANN, Ateliers de Constructions, S. A., LANGENTHAL

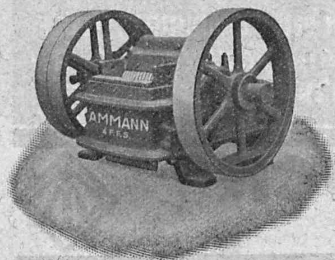


Spécialistes pour le **Matériel routier**

et l'équipement des  
chantiers d'exploitation  
et traitement du  
**sable et gravier**

### Rouleau

N° 0, 850 kg. en charge  
pour petits travaux,  
allées de jardins, trottoirs,  
etc., etc.



**Concasseur**  
spécial pour le gravillon  
construit en 2 types  
rendement 2 1/2 et 4 m<sup>3</sup>/h

