

Zeitschrift: Bulletin technique de la Suisse romande
Band: 58 (1932)
Heft: 12

Werbung

Nutzungsbedingungen

Die ETH-Bibliothek ist die Anbieterin der digitalisierten Zeitschriften. Sie besitzt keine Urheberrechte an den Zeitschriften und ist nicht verantwortlich für deren Inhalte. Die Rechte liegen in der Regel bei den Herausgebern beziehungsweise den externen Rechteinhabern. [Siehe Rechtliche Hinweise.](#)

Conditions d'utilisation

L'ETH Library est le fournisseur des revues numérisées. Elle ne détient aucun droit d'auteur sur les revues et n'est pas responsable de leur contenu. En règle générale, les droits sont détenus par les éditeurs ou les détenteurs de droits externes. [Voir Informations légales.](#)

Terms of use

The ETH Library is the provider of the digitised journals. It does not own any copyrights to the journals and is not responsible for their content. The rights usually lie with the publishers or the external rights holders. [See Legal notice.](#)

Download PDF: 15.03.2025

ETH-Bibliothek Zürich, E-Periodica, <https://www.e-periodica.ch>

BULLETIN TECHNIQUE DE LA SUISSE ROMANDE

ORGANE DE PUBLICATION DE LA COMMISSION CENTRALE POUR LA NAVIGATION DU RHIN

ORGANE DE L'ASSOCIATION SUISSE DE TECHNIQUE SANITAIRE

ORGANE EN LANGUE FRANÇAISE DE LA SOCIÉTÉ SUISSE DES INGÉNIEURS ET DES ARCHITECTES

ainsi que de la Société vaudoise des Ingénieurs et des Architectes, de l'Association des Anciens Elèves de l'Ecole d'Ingénieurs de l'Université de Lausanne et des Groupes Romands de la G. e. P.

ABONNEMENTS :

Suisse : 1 an, 12 francs
Etranger : 14 francs

Pour sociétaire :

Suisse : 1 an, 10 francs
Etranger : 12 francs

Prix du numéro :
75 centimes.

Pour les abonnements
s'adresser à la librairie
F. Rouge & C°, à Lausanne.

COMITÉ DE RÉDACTION

Président : R. NEESER, ingénieur, à Genève.
Secrétaire : EDM. EMMANUEL, ingénieur, à Genève.

MEMBRES

Fribourg : MM. L. HERTLING, architecte ; A. ROSSIER, ingénieur ; R. DE SCHALLER, architecte. — *Vaud* : MM. C. BUTTICAZ, ingénieur ; EPITAUX, architecte ; E. JOST, architecte ; A. PARIS, ingénieur ; CH. THÉVENAZ, architecte. — *Genève* : MM. L. ARCHINARD, ingénieur ; CH. WEIBEL, architecte. — *Neuchâtel* : MM. ED. ELSKES, ingénieur ; A. MÉAN, ingénieur cantonal ; E. PRINCE, architecte. — *Valais* : MM. J. COUCHEPIN, ingénieur, à Martigny ; HAENNY, ingénieur, à Sion.

RÉDACTION : H. DEMIERRE, ingénieur,
VEVEY, Rue de la Madelaine, 15.

CONSEIL D'ADMINISTRATION DU BULLETIN TECHNIQUE

A. DOMMER, ingénieur, président. — G. EPITAUX, architecte. — M. IMER, J. HURTER. — E. SAVARY, ingénieur.

ADMINISTRATION : LIBRAIRIE F. ROUGE & C°, S. A., Rue Haldimand, 6, LAUSANNE

ANNONCES :

Le millimètre sur 1 colonne :
20 centimes.

Rabais pour annonces répétées

Tarif spécial
pour fractions de pages.

Régie des annonces :
Indicateur Vaudois
(Société Suisse d'Édition)

Terreaux 29, Lausanne.

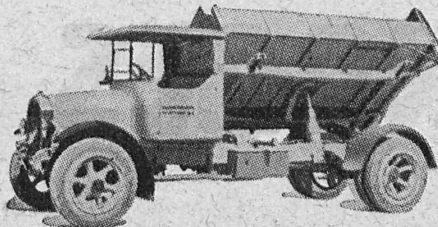


Installations de séchage modernes

pour bois (avec ou sans élavage), papier, cuir, pâtes alimentaires, laine, clichés photographiques, etc.

VENTILATION S. A. - STÆFA - ZURICH

Camions
reversibles de
3 côtés, Remorques



Camions
à tous usages
3 à 6 tonnes

Fabrique d'Automobiles

BERNA

S. A. OLTEN

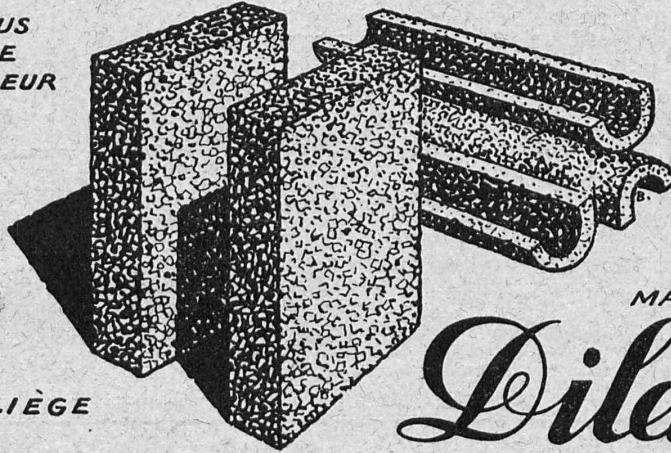
LUXFER

Les Fenêtres béton pour fabriques sont meilleur marché que celles en fer forgé.
Demandez nos prospectus.

ROB. LOOSER & C^{ie}., ZURICH (TÉLÉPHONE SELNAU 7295)

LIÈGE AGGLOMÉRÉ PERFECTIONNÉ

L'ISOLANT LE PLUS
PUISSANT CONTRE
LE FROID, LA CHALEUR
ET LE BRUIT



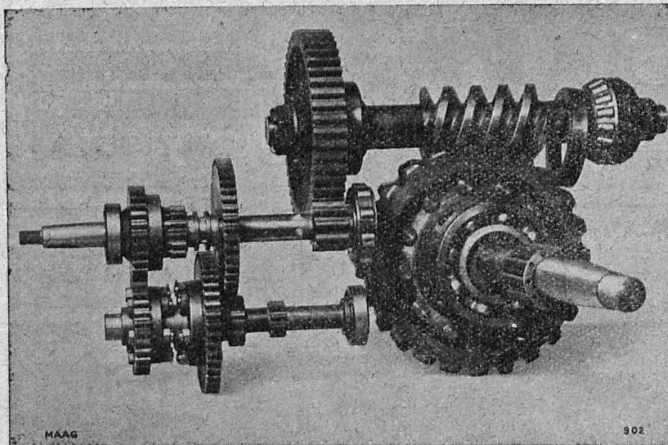
FABRIQUE DE LIÈGE
AGGLOMÉRÉ

MARQUE

Dilatite

WANNER & C^{IE}S.A., HORGEN

ENGRENAGES MAAG



Engrenages MAAG pour tracteurs.

Les engrenages sont exécutés en acier nickel chrome de première qualité, cémenté et trempé. La roue à vis sans fin est en bronze phosphoreux spécial. La denture est corrigée d'après le procédé MAAG.

Engrenages droits et hélicoïdaux

Spécialité : trempés et rectifiés.

Précision maximum obtenue sur machines Maag

Roues à vis sans fin

Roues coniques, Crémaillères

Denture intérieure

Engrenages "Protex", à ressorts

pour chemins de fer et tramways.

Boîtes de vitesse

Réducteurs et multiplicateurs

pour

tous genres d'industries, rendement jusqu'à 99,2 %

Pompes à engrenages

jusqu'à : 2700 lit/min et 50 kg/cm².

Société Anonyme des Engrenages Maag, à Zurich

Nous vous offrons
des tuyaux en béton armé centrifugé par le

Procédé Superbéton

Avantages :

LEURS SURFACES INTÉRIEURES
EMBOITEMENTS _____

parfaitement

LISSES
CENTRÉS
CYLINDRIQUE

LEUR FORME _____
BÉTON _____

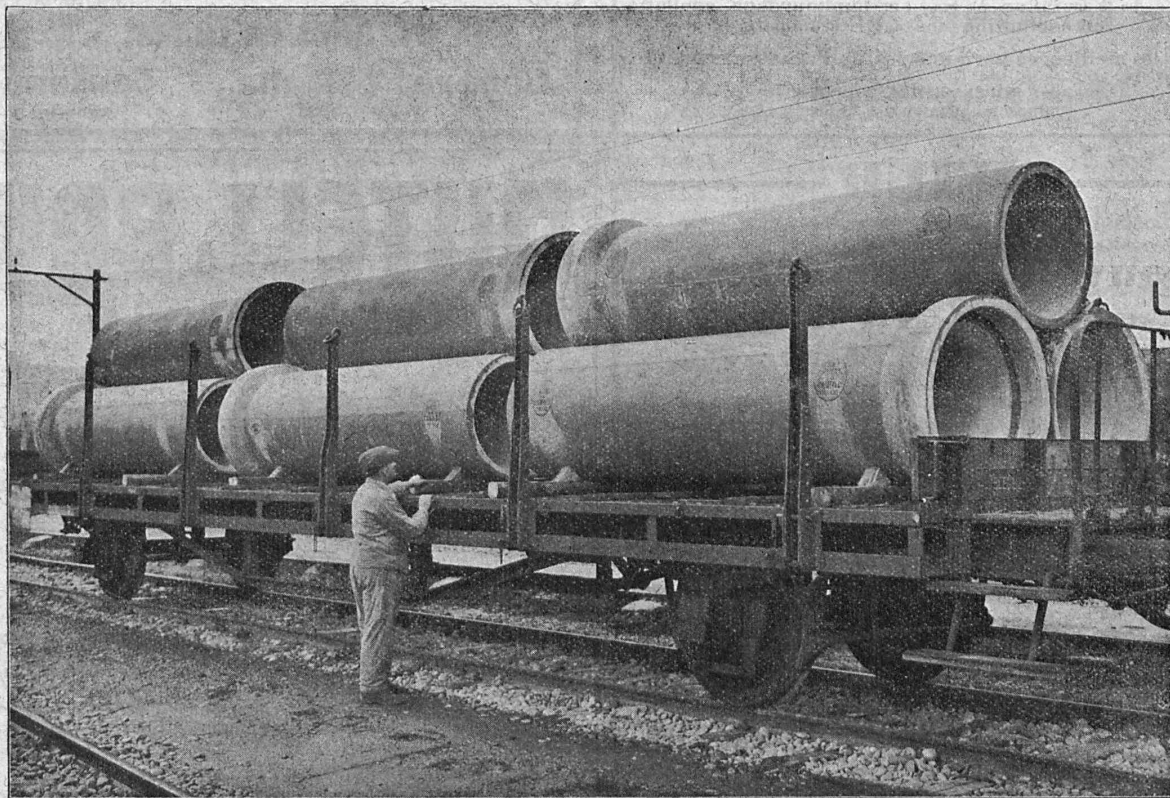
parfaitement

HOMOGENÈ
ÉTANCHE

LEUR RÉSISTANCE REMARQUABLE

ATTESTATIONS OFFICIELLES

36 brevets



S. A. Hunziker & Cie

Zurich

Brugg

Olten



WALO BERTSCHINGER, LAUSANNE

Bureaux à :

ZURICH
 AARAU
 BERN
 LA CHAUX-DE-FONDS
 CHUR
 EINSIEDELN
 FRAUENFELD
 LUGANO
 LUZERN
 ST. GALLEN
 SOLOTHURN

Bel-Air-Métropole N° 7 Tel. 33.518

Dépôt à MALLEY - LAUSANNE

Constructions de routes - Cylindrages

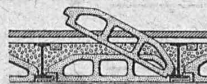
Union des PARQUETERIES SUISSES Berne - Zurich - Bienne

Travaux de parqueterie en tous genres

s'occupe de la fourniture et pose sur lambourrage, asphalte ou asphaltine (nouveau système technique)

groupe les meilleures parqueteries de la Suisse romande.

Demander adresses des représentants dans les principales villes.



HOURDIS M. C.
 avec couvre-fers en
 béton de brique
 (système Schmidt)



Canaux de ventilation
 Canaux de cheminées
 (système Schmidt)

Chapeaux aspirateurs

**Fabrique de Canaux de Cheminées
 et d'Articles en Ciment S. A.**

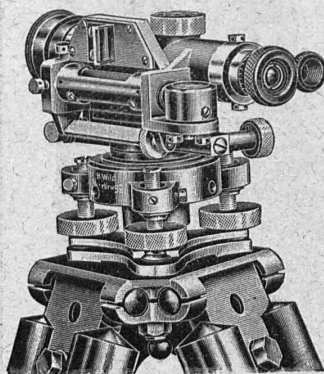
Genève - Rolle - Lausanne

Jumelles 2

WILD

Nouvelle Construction

Le plus petit niveau à lunette Wild



Lecture de la nivelle suivant le dispositif Wild à coïncidence.

Lecture du cercle directement à côté de l'oculaire de la lunette.

Précision pour un nivellement d'un km de longueur avec mesure simple ± 5 mm.

Niveau à lunette I	Prix :	Fr.
avec ou sans cercle horizontal		
$\frac{1}{3}$ grand. naturelle	sans cercle ...	280.-
Poids 2 kg. avec caisse en métal.	avec cercle ...	350.-

Demandez description détaillée.

**S. A. de vente des Instruments de géodésie
 Henri Wild, Heerbrugg.**

Téléphone N° 2295

MISTEL & BAUR LAUSANNE

La Maison très spécialisée

EN

SERRURES DE SURETÉ

AVEC

COMBINAISON DE PASSEPARTOUT

SYSTEMES : YALE, B.K.S., ETC.

OUTILLAGE

La route en béton

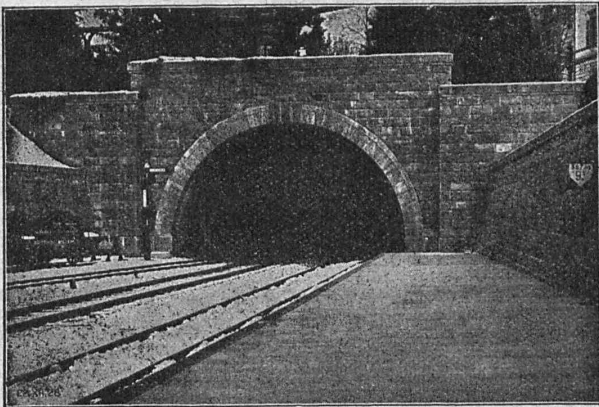
est adhérente, claire de nuit, exempte de poussière et de bosselures; elle offre la plus grande sécurité pour la circulation.

Routes en béton S. A., Wildegg.

Pour éviter tous les ennuis provenant des dépôts de tuf dans les chaudières, boîlers, canalisations, etc., placez un filtre **ADOUCCISSEUR D'EAU ZERHYD-DOUCIL**

INSTALLATIONS DE FILTRES A SILEX, DÉGAZEURS, DÉFERRISSEURS, etc., marque ACFI

Concessionnaire exclusif pour la Suisse : Louis F. WOLF, ing., Rämistrasse 7, Zurich. - Tél. 46.832.
Représentant pour la Suisse romande : A. ROBERT, ing.-chim., Mont-Choisi, Lausanne. - Tél. 33.354.



Tunnel du „Ulmberg“ à Zurich.

Entreprise Générale de Bâtiments
et de Travaux publics

J. J. RUEGG & C°

39, Bühstrasse **ZURICH** Bühstrasse, 39

Terrassements - Canalisations
Maçonnerie - Béton armé

BUREAU D'INGÉNIEUR

le Produit suisse

Sika

le plus réputé

pour

l'assèchement parfait

Louis Rossi

11, PLACE ST-FRANÇOIS LAUSANNE TÉLÉPHONE 26.204

LIÈGE AGGLOMÈRE
ET PLANCHERS LIÈGE - ISOLANTS



STORES SCHENKER
CHEMINÉES SCHOFER - FENÊTRES



BÉTON ARMÉ TRANSLUC.
PLANCHERS EUBOLITH

GRANIT TESSIN ET VALAIS - GRÈS-MOLLASSE DE VILLARLOD - CRÉPIS JURASITE, STUCALITHE - VITRAGES SANS MASTIC

MANUFACTURE de Produits Céramiques et Réfractaires S. A. LAUSEN

PRODUITS RÉFRACTAIRES: BRIQUES, PLANELLES, DALLES, MORTIER, MOUFLES, CREUSETS

Carrelages céramiques rouges et jaunes. Briques de parement

TUYAUX EN GRÈS, AUGES, CUVES - KLINKERS - BRIQUES ÉMAILLEES

ESKIMO



Les **CUISINIÈRES A GAZ**, renommées par

leur construction solide,
leur fabrication suisse, très soignée,
leur élégance, leur prix très modéré,
obtiennent partout un succès énorme.

AFFOLTER, CHRISTEN & C^{ie}, S. A., BALE

Nos offres et catalogues sur demande.

TROIS TURBINES DE
50 000 CV
en construction pour

**La plus haute chute du
monde = 1750 mètres**

Centrale Hydro-
Electrique de la
DIXENCE
VALAIS

ATELIERS DES CHARMILLES S.A.
CHARMILLES-GENÈVE



S. T. S.

Schweizer Technische Stellenvermittlung
Service Technique Suisse de placement
Servizio Tecnico Svizzero di collocamento
Swiss Technical Service of employment

ZÜRICH, Tiefenhöfe 11 - Telefon: Sehnau 23.75 - Telegramme: INGENIEUR ZÜRICH

Gratuit pour tous les employeurs.

Nouveaux emplois vacants :

Maschinen-Abteilung.

195. Zwei *Ingenieure-Konstrukteure* Spezialisten im Waggonbau, Schweiz.

197. *Ingenieur-Konstrukteur*, Spezialist im Eisenbahnwaggonbau, Schweiz.

203. *Elektro-Ingenieur* mit Erfahrung in automatischen Telefon-Anlagen, zur Ueberprüfung der betr. Arbeiten, Deutsche Schweiz.

91. *Maschinen- od. Chemiker-Ingenieur* mit allg. techn. und chem. Vorkenntnissen als techn. Leiter einer in Gründung begriffen. Akt.-Gesellsch. Beteiligung Fr. 40-50 000. Deutsch und französisch. Deutsche Schweiz.

183. *Ingenieur-électricien* pour diriger petite Société d'exploitation spécialement dans fabrication d'enseignes lumineuses. L'ingénieur devra s'intéresser financièrement à la création de cette Société. Min. de Fr. suisses: 20 000. France.

189. *Feuerungs-Ingenieur* od. Techniker Fachmann auf dem Gebiete des Feuerungsbaues. Alter ca. 30 J. Zurich.

211. *Ingenieur en chauffage* central ayant des connaissances approfondies. Français et allemand. Suisse française.

181. *Technicien-dessinateur* spécialiste en réducteurs de vitesse et engrenages, de préférence parlant un peu le français. France.

Bau-Abteilung.

286. *Bautechniker* mit mehreren Jahren Praxis auf Bureau und Bau für gröss, Arch. Bureau Nähe Basel. Vertrauensstelle. Kenntn. der französ. Sprache erwünscht.

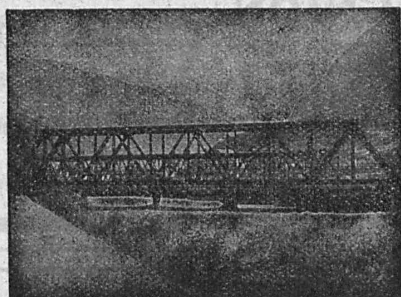
310. *Architekt* mit Diplom einer Hochschule, Spezialist für Krankenhausbau, gewandt in statischen Berechnungen. Arch. Bureau deutsche Schweiz.

Les réponses aux annonces ci-dessus doivent être adressées au Service Technique Suisse de Placement à Zurich, et non à la Société Suisse d'Édition (Indicateur Vaudois). Les offres ne seront transmises qu'après l'inscription au S. T. S.

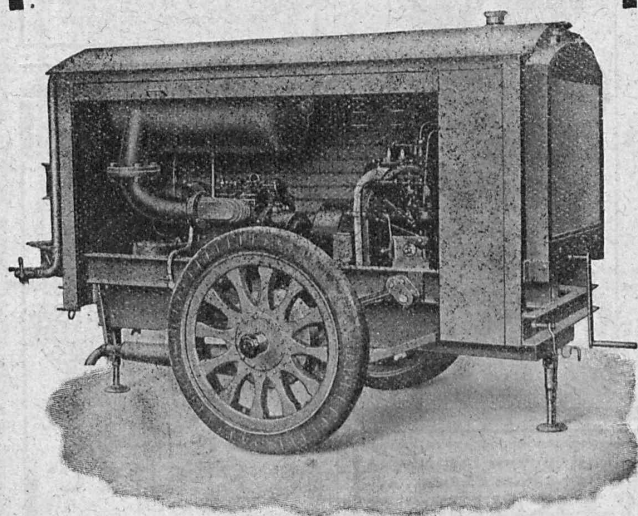
Ateliers de Constructions métalliques
et mécaniques

GIOVANOLA FRÈRES S. A.

MONTHEY (Suisse)



Ponts et charpentes métalliques.
Constructions entièrement soudées par procédé électrique.
Ponts roulants. Grues. Vannes. Chaudronnerie en fer.
Conduite forcée. :: Gazomètres.
Réservoirs et appareils mélangeurs.
Cuves à huile pour transformateurs.
Serrurerie en bâtiment.



Groupe MOTO-COMPRESSEUR mobile

Rendement effectif 3,1 m³ minute
Pression de service = 7 atü

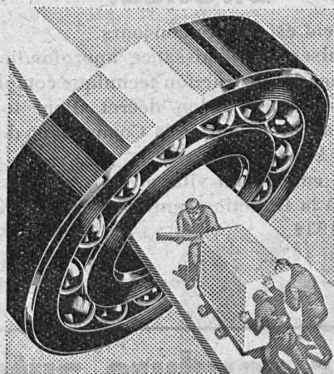
WEBER & SCHWAB

Quai du Bas 41 - BIENNE
TÉLÉPHONE 52.86

Compresseurs - Pompes à vide
MACHINES ROTATIVES SANS AILETTES

Représentant général pour la Suisse :
Karl WELER & Co., ZÜRICH, Dufourstrasse, 36

*Réduire le frottement c'est
augmenter le rendement*



**Roulements à billes et
Roulements à rouleaux**

F & S

AMSLER & Co., Feuerthalen
(SUISSE)

LIBRAIRIE F. ROUGE ET C^{IE} S. A.

Rue Haldimand 6 — Lausanne

- Premier Congrès international du Béton armé, Liège. 2 volumes in-4° Fr. s. 52.—**
- Debès, G. Maçonnerie. Béton, béton armé. 1931. In-8°.. » 26.25*
- Tarde, M. La résistance des bétons en fonction de leur dosage. In-8°. 1932 » 8.80*
- Hubert, O. Traité d'asphaltage. In-8°. 1932 » 11.—*
- Hawranek, A. Der Stahlskelettbau. Gr. in-8° » 42.75*
- Krey, H. Erddruck, Erdwiderstand und Tragfähigkeit des Baugrundes. In-8°, 1932 » 30.65*

ENVOI A L'EXAMEN SUR DEMANDE

En distribution :

**Bibliographie des Livres français d'Industrie
et de Technologie. 1919 à 1931.**

Technicum cantonal bernois de Bienne

Ensuite de décès, le poste de

Directeur

de cet établissement est mis au concours.

Capacités requises : Connaissance approfondie des langues française et allemande, instruction technique complète ou études universitaires. Traitement selon décret. Pour tous renseignements s'adresser au Président de la Commission de surveillance, M. le Dr Meier, à Bienne.

Les offres avec curriculum vitæ et les certificats de capacité sont à adresser à la Direction cantonale de l'Intérieur, à Berne, jusqu'au 15 juin 1932.

Berne, le 18 mai 1932.

Le Directeur de l'Intérieur :
Joss.

Cours de soudure autogène

La Société Continentale de Lumière et Constructions Mécaniques à Dübendorf (Zurich) a l'avantage de porter à la connaissance de ses clients et autres intéressés qu'elle organise du 21 au 23 juin 1932 un cours de soudure autogène, où l'occasion sera offerte de se familiariser avec la soudure des différents métaux. A cette occasion il sera démontré un nouveau procédé, peu connu jusqu'ici, permettant d'exécuter les soudures plus rapidement, mieux et meilleur marché, tout en consommant moins de matières d'apport. La soudure à l'arc électrique sera également démontrée. L'enseignement pratique et l'instruction théorique sont donnés par des spécialistes expérimentés. Demandez sans tarder le programme détaillé de cet intéressant cours à la susdite Société.

Capacité

pour

Appareils de levage et de manutention mécanique générale, inventions

Ing. mécan. et électricien, Suisse, très expérimenté, références 1^{er} ordre, désire **nouvel engagement** ou trav. de **confiance** : représentations, expertises, calculs, constructions, mises au point, inventions et dépôt de brevets.

Faire offre sous chiffre 388, à l'Indicateur vaudois, Lausanne.

Petites annonces

Les textes d'offres et demandes d'emploi, de concours et soumissions, d'achats et ventes, etc., doivent nous être remis au plus tard quatre jours avant la parution du *Bulletin Technique*.

Les réponses peuvent être adressées à notre nom, sous chiffre. Les lettres qui nous parviennent sont expédiées le jour même de leur réception.

La régie des annonces :
"Indicateur Vaudois"
Terreaux, 29, Lausanne.

Dessinateur Architecte

bien recommandé, cherche place à Lausanne, S'adresser au Secrétariat vaudois de l'Enfance, rue de l'Ecole Supérieure 1, Lausanne.

Brevets d'invention marques - dessins et modèles

A. BUGNION

Physicien diplômé de l'Ecole Polytechnique Fédérale. Ancien élève de l'Ecole Supérieure d'Electricité, à Paris. Ancien expert technique au Bureau Fédéral de la Propriété Intellectuelle.

GENÈVE

Rue de la Cité, 20

LAUSANNE

Grand Pont, 2



Volets à rouleaux
HARTMANN & C^o, BIENNE

l'Intérieur des bâtiments

Toitures

Revêtements de façades

Garages

Tuyaux

Caissettes fleurs

en

Eternit

Eternit Niederurnen

Le distributeur hygiénique de savon liquide
"LISODIS"



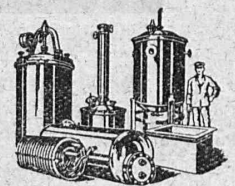
Catalogue gratis et franco par S. A.
LE LISODIS, Ste-Croix, Vaud

BREVET. — La propriétaire du brevet suisse No. 134 557, du 6 juillet 1928, concernant : « Procédé de fabrication en partant de charbons, d'un coke destiné à servir directement à la fabrication d'électrodes », désire vendre son brevet ou céder des licences pour l'exploitation en Suisse.

Adr. les offres ou propositions au Bureau des brevets J.-D. Pahud, Ingénieur-Conseil, 4, rue du Lion d'Or, à Lausanne, qui les transmettra à qui de droit.

Brevets d'Inventions

Cabinet L. FLESCHE, Ingénieur-Conseil,
2, Grand-Chêne, LAUSANNE Téléph. 29.106
Fondé en 1910.

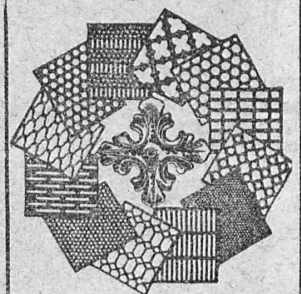


**BOILERS, RÉSERVOIRS,
RÉCIPIENTS D'EXPANSION
CONDUITES**
ainsi que tous travaux en
tôle jusqu'à une épaisseur
de 15 mm.

H. Bertrams S. A., Bâle 13

Rue des Vosges N° 101
Téléphone Safran 4690 et 4699

Tôles perforées



H HEER & C^o
OLTEN 7818

INDICATEUR VAUDOIS

Livre des adresses
de Lausanne et du
Canton de Vaud.

Dans toutes librairies