

Zeitschrift: Bulletin technique de la Suisse romande
Band: 58 (1932)
Heft: 14

Werbung

Nutzungsbedingungen

Die ETH-Bibliothek ist die Anbieterin der digitalisierten Zeitschriften. Sie besitzt keine Urheberrechte an den Zeitschriften und ist nicht verantwortlich für deren Inhalte. Die Rechte liegen in der Regel bei den Herausgebern beziehungsweise den externen Rechteinhabern. [Siehe Rechtliche Hinweise.](#)

Conditions d'utilisation

L'ETH Library est le fournisseur des revues numérisées. Elle ne détient aucun droit d'auteur sur les revues et n'est pas responsable de leur contenu. En règle générale, les droits sont détenus par les éditeurs ou les détenteurs de droits externes. [Voir Informations légales.](#)

Terms of use

The ETH Library is the provider of the digitised journals. It does not own any copyrights to the journals and is not responsible for their content. The rights usually lie with the publishers or the external rights holders. [See Legal notice.](#)

Download PDF: 31.03.2025

ETH-Bibliothek Zürich, E-Periodica, <https://www.e-periodica.ch>

BULLETIN TECHNIQUE DE LA SUISSE ROMANDE

ORGANE DE PUBLICATION DE LA COMMISSION CENTRALE POUR LA NAVIGATION DU RHIN
ORGANE DE L'ASSOCIATION SUISSE DE TECHNIQUE SANITAIRE

ORGANE EN LANGUE FRANÇAISE DE LA SOCIÉTÉ SUISSE DES INGÉNIEURS ET DES ARCHITECTES
ainsi que de la Société vaudoise des Ingénieurs et des Architectes, de l'Association des Anciens Elèves de
l'École d'Ingénieurs de l'Université de Lausanne et des Groupes Romands de la G. e. P.

ABONNEMENTS :

Suisse : 1 an, 12 francs
Etranger : 14 francs

Pour sociétaire :

Suisse : 1 an, 10 francs
Etranger : 12 francs

Prix du numéro :
75 centimes.

Pour les abonnements
s'adresser à la librairie
F. Rouge & C^o, à Lausanne.

COMITÉ DE RÉDACTION

Président : R. NEESER, ingénieur, à Genève.
Secrétaire : EDM. EMMANUEL, ingénieur, à Genève.

MEMBRES

Fribourg : MM. L. HERTLING, architecte; A. ROSSIER, ingénieur; R. DE SCHALLER, architecte. — *Vaud* : MM. C. BUTTICAZ, ingénieur; EPITAUX, architecte; E. JOST, architecte; A. PARIS, ingénieur; CH. THÉVENAZ, architecte. — *Genève* : MM. L. ARCHI-NARD, ingénieur; CH. WEIBEL, architecte. — *Neuchâtel* : MM. ED. ELSKES, ingénieur; A. MEAN, ingénieur cantonal; E. PRINCE, architecte. — *Valais* : MM. J. COUCHEPIN, ingénieur, à Martigny; HAENNY, ingénieur, à Sion.

RÉDACTION : H. DEMIERRE, ingénieur,
VEVEY, Rue de la Madeleine, 15.

CONSEIL D'ADMINISTRATION DU BULLETIN TECHNIQUE

A. DOMMER, ingénieur, président. — G. EPITAUX, architecte. — M. IMER,
J. HURTER. — E. SAVARY, ingénieur.

ADMINISTRATION : LIBRAIRIE F. ROUGE & C^o, S. A., Rue Haldimand, 6, LAUSANNE

ANNONCES :

Le millimètre sur 1 colonne :
20 centimes.

Rabais pour annonces répétées

Tarif spécial
pour fractions de pages.

Régie des annonces :
Indicateur Vaudois
(Société Suisse d'Édition)
Terreaux 29, Lausanne.



Installations de séchage modernes

pour bois (avec ou sans étuvage), papier, cuir, pâtes alimentaires, laine, clichés photographiques, etc

VENTILATION S. A. - STÆFA - ZURICH

ZINGUERIE DE RENENS S. A.

LA ROUILLE détruit chaque année le 30 à 40 % de la production totale du fer.
LE ZINGUAGE A CHAUD avec du Zinc pur de première fusion est la **SEULE**
protection efficace et durable du fer.

Nous zinguons : Pièce de construction, Balustrades, Clôtures, Ferrures, Réservoirs, Bouilleurs,
Vitrages, Portails, Pylones, Poutrelles jusqu'à 12 mètres de longueur.

Travail soigné.

Téléphone 39.333

Livraison rapide.

SP'ALTI FILS & C^{ie}

VEVEY

Rue des Chenevières, 11

Téléphone 940

MAISON PRINCIPALE à ZURICH 5

Téléphone 36.623

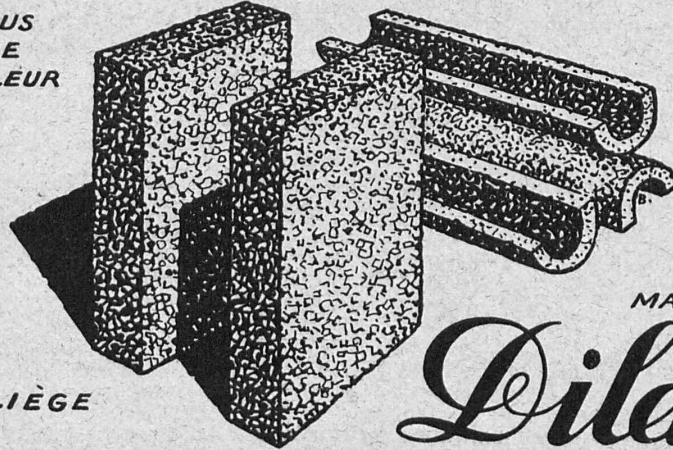
Rèbobinage

de Moteurs électriques,
Génératrices, Transformateurs
de toutes provenances

pour haute et basse tension.

LIÈGE AGGLOMÉRÉ PERFECTIONNÉ

L'ISOLANT LE PLUS
PUISSANT CONTRE
LE FROID, LA CHALEUR
ET LE BRUIT



MARQUE

Dilatite

FABRIQUE DE LIÈGE
AGGLOMÉRÉ

WANNER & C^{IE} S.A., HORGEN

Association Suisse des Ingénieurs-Conseils (A. S. I. C.)

Fondée en 1912



Les membres de cette Association, portés dans la liste ci-après par ordre alphabétique, sont des ingénieurs suisses, indépendants des fournisseurs et entreprises, possédant une instruction universitaire et ayant une longue expérience. Ils s'occupent dans leurs spécialités respectives de projets, consultations, estimations, expertises, arbitrages, surveillance et réception de travaux et fournitures. Tous renseignements sont fournis par les membres et par le Secrétariat, Wannenstrasse, 7, Thalwil (Zürich), où l'on peut se procurer aussi la liste détaillée des membres avec indication de leur activité.

Dr. B. Bauer , Cäcilienstr. 3	Zurich	(E 1, 2, 4, 5)	K. Kihm , Sonnenbergstr. 4	Luzern	(T 1, 3)
F. Boesch , Kappelergasse 17	Zurich	(T 4, 5)	E. Maier , Steigstrasse 51	Schaffhausen	(T 1, 3, 5)
E. Bolleter , Biberlinstr. 38	Zurich	(T 1, 2, 3, 4, 5)	H. Meyer-Peter , Hofstr. 139	Zurich	(T 5)
J. Bolomey , av. des Alpes 26	Lausanne	(T 2, 3, 5)	R. Moor , Bellerivestr. 49	Zurich	(T 5)
Ch. Borel , Chemin de l'Escalade 1	Genève	(T 3, O 1, 2, 3)	F. M. Osswald , Römerstr. 37	Winterthur	(Acoustique, M 1)
F. Bossardt , Gesegnetmattstr. 11	Luzern	(T 2, 3, M 1, 2, 3, 4)	R.-A. Näf , Bleicherweg 10	Zürich	(T 1, 3)
M. Brémond , rue Petitot 10	Genève	(T 1, 2, 3, 4, 5)	S. de Perrot , Saint-Nicolas 1	Neuchâtel	(T 3, O)
Dr. J. Büchi , Bahnhofstrasse 38	Zurich	(T 5)	H. Roth , Wernerstr. 24	Bern	(T 4, 5, E 5)
C. Butticaz , rue Beau-Séjour 12	Lausanne	(T 1, 4, 5)	H. Scherer , Museggstr. 15a	Luzern	(T 1, 3)
R. Eichenberger , Schwarztorst 5	Bern	(T 1, 3, 4)	H. W. Schuler , Bahnhofstr. 37	Zurich	(E 1, 2, 3, 4, 5)
L. Fleisch , Grand-Chêne 2	Lausanne	(M 1, 3, 4, 5, E 3, 4, P)	F. Steiner , Laupenstrasse 4	Bern	(T 1, 2, 3, 4, 5)
A. Frick , Bürglistr. 28	Zurich	(T 1, 2, 4, 5)	A. Studer , Saint-Honoré 7	Neuchâtel	(T 1, 2, 3, 4, 5)
H. Gicot , avenue Gambach 17	Fribourg	(T 1, 4, 5)	Dr. K. Sulzberger , Hadlaubstr. 111	Zurich	(E 1, 2, 4)
J. E. Goss , rue du Rhône 67	Genève	(M 1, 3, O 1, 2, 3)	A. Vaucher , Chemin Venel 6	Genève	(T 4, 5, M 2, 3, 4, E 2, 3, 4, 5)
Dr. H. E. Gruner , Nauenstr. 7	Basel	(T 1, 4, 5)	C. H. Waetjen , { Schweizergasse 54	Basel	(O 3, M 1, 2, 3)
P. Gysi , Bolleystr. 1	Zurich	(E 1, 2, 4, 5)	Rue du Lac 29	Vevey	
Ad.-M. Hug , Wannenstrasse 7	Thalwil	(E 3, M 1, 6)	A. Walther , Stockerstrasse 40	Zurich	(O 1, 2, 3)
W. Hugentobler , Rorschacherstr. 21	St. Gallen	(T 1, 4, 5)	Dr. W. Wyssling , Schönenbergstr.	Wädenswil	(E 2, 3, 5, O 3)

OBSERVATION : Les signes, ajoutés entre parenthèses après l'adresse, donnent en abrégé le champ d'activité spécial de chaque membre et signifient :

T = GÉNIE CIVIL: 1) routes, ponts, fondations, sondages; 2) chemins de fer, chemins de fer spéciaux, tramways; 3) béton armé, constructions métalliques, constructions industrielles; 4) correction de rivières, irrigation, drainage, distribution d'eau; 5) aménagement de forces hydrauliques et navigation fluviale.

M = MÉCANIQUE: 1) mécanique générale, appareils de levage et de transport, machines-outils; 2) machines hydrauliques (moteurs, pompes, etc.); 3) machines thermiques (à vapeur, à explosion et à combustion), chaudières, machines frigorifiques; 4) chauffage, ventilation, condenseries et sécheries; 5) industrie du gaz, usines et applications.

E = ÉLECTRICITÉ: 1) machines et appareils électriques, mesurage, étalonnage; 2) usines électriques et installations de distribution d'électricité; 3) chemins de fer et traction électriques en général; 4) applications électriques (éclairage, force motrice, installations électrothermiques et autres utilisations); 5) questions économiques, exploitation d'usines, tarifs.

O = ORGANISATION INDUSTRIELLE: 1) installation de fabriques; 2) calculs de fabrication; 3) organisation générale d'entreprises industrielles.

P = PROPRIÉTÉ INDUSTRIELLE: obtention de brevets, dessins et modèles, recherches, litiges.

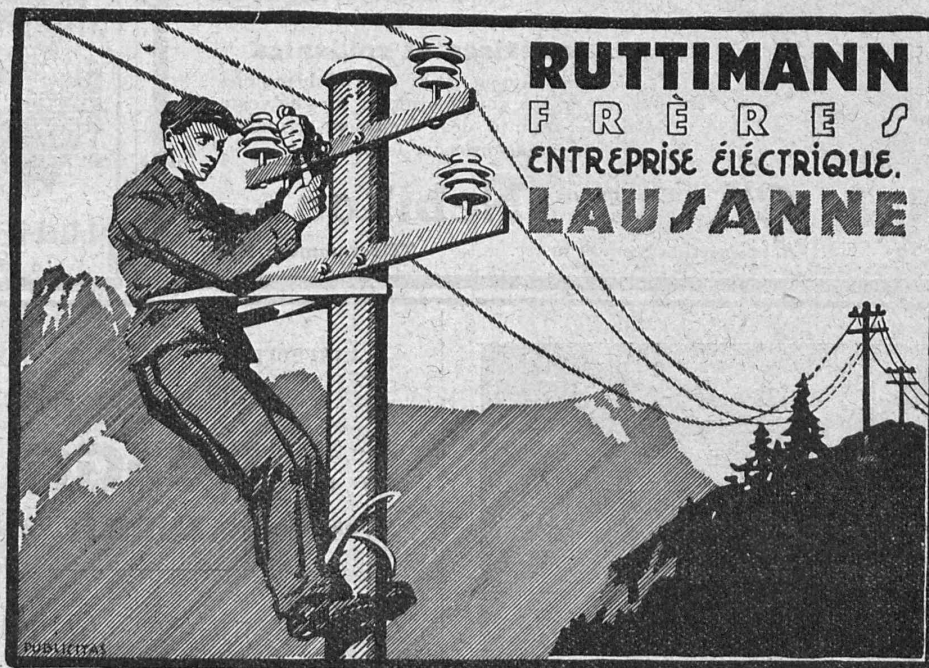
le Produit suisse



le plus réputé

pour

l'assèchement parfait



La route en béton

répartit le poids des lourds camions sur toute sa largeur; c'est la route idéale dans les mauvais terrains.

Routes en béton S. A., Wildegg.

MANUFACTURE de Produits Céramiques et Réfractaires S. A. LAUSEN

PRODUITS RÉFRACTAIRES: BRIQUES, PLANELLES, DALLES, MORTIER, MOUFLES, CREUSETS

Carrelages céramiques rouges et jaunes. Briques de parement

TUYAUX EN GRÈS, AUGES, CUVES — KLINKERS — BRIQUES ÉMAILLEES

ESKIMO

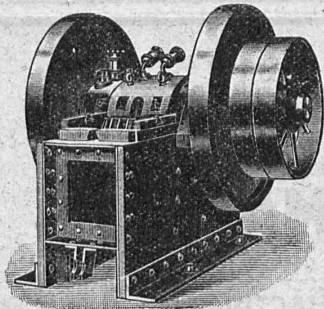


Les **CUISINIÈRES A GAZ**, renommées par

leur construction solide,
leur fabrication suisse, très soignée,
leur élégance, leur prix très modéré,
obtiennent partout un succès énorme.

AFFOLTER, CHRISTEN & C^{ie}, S. A., BALE

Nos offres et catalogues sur demande.



CONCASSEURS

de notre propre fabrication

machines de 1^{re} qualité munies de plaques de
sécurité excluant toute rupture,

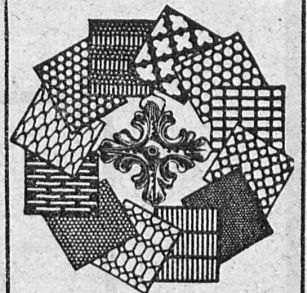
stationnaires et roulantes

avec ou sans moteur, de 20 à 60 m³ de produc-
tion journalière, sont fournies à titre de vente
ou de location à des conditions vraiment
avantageuses par la maison

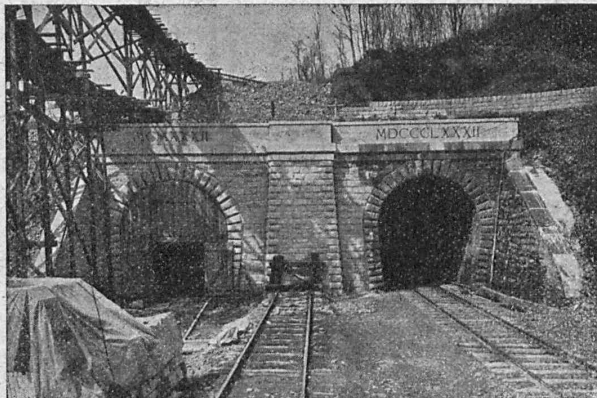
BRUN & C^{ie}, Fabrique de machines **Nebikon** (Lucerne)

Téléphone: N° 12. — Références de premier ordre. — Télégrammes: BRUN.

Tôles perforées



H HEER & C^o
OLTEN 7818



C. F. F. Tunnel du Ceneri, portail sud.

Entreprise Générale de Bâtiments
et de Travaux publics

J. J. RUEGG & C^o

39, Bühstrasse **ZURICH** Bühstrasse, 39

Terrassements - Canalisations
Maçonnerie - Béton armé

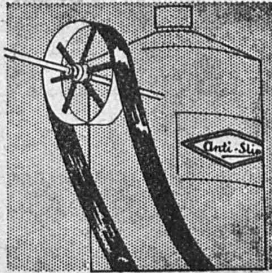
BUREAU D'INGÉNIEUR

1882-1932

Surtout pas d'enduit!

Les enduits encrassent les pores et rendent les courroies dures et cassantes. Mais employez l'Anti-Slip. C'est un produit qui non seulement conserve le cuir, mais le rend souple, flexible, élastique. L'Anti-Slip augmentera du double ou du triple la durée de vos courroies et il évitera l'inconvénient des glissements.

Demandez-nous des renseignements et des références. Un essai vous convaincra.



LE NEST
Geiöer SA
Industrielle Bedarfsartikel Fournitures industrielles
NEUHAUSSTR. 29 • BIEL • BIENNE • TEL. 44 75 •

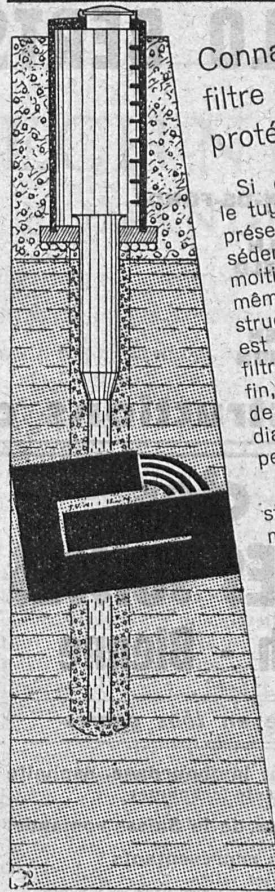


TROIS TURBINES DE
50 000 CV
en construction pour

La plus haute chute du monde = 1750 mètres

Centrale Hydro-
Electrique de la
DIXENCE
VALAIS

ATELIERS DES CHARMILLES SA
CHARMILLES - GENÈVE



Connaissez-vous le filtre à perforations protégées ?

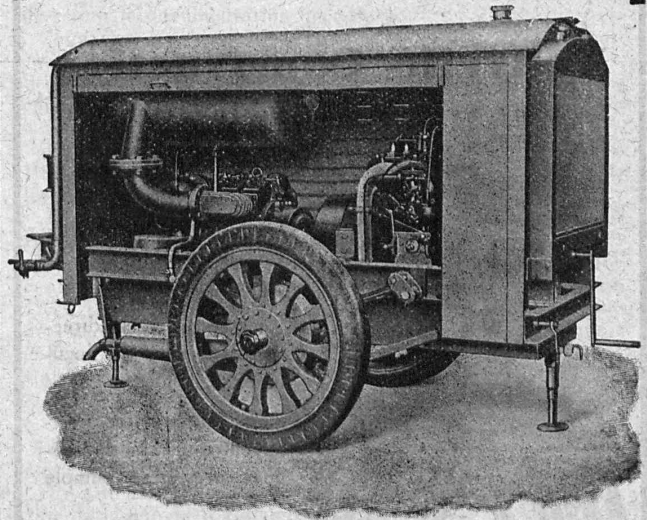
Si on le compare avec le tuyau-filtre ordinaire, il présente l'avantage de posséder des perforations de moitié moins larges pour la même surface d'entrée. L'obstruction des perforations est impossible. Le gravier filtrant peut être choisi plus fin; l'épaisseur de la couche de gravier plus faible et le diamètre du sondage plus petit.

Résultats : frais de construction plus petits, rendement d'eau plus grand.

Ad. Guggenbühl S.A. Zurich

Demandez sans aucun engagement un échantillon de tuyau-filtre et nos offres. L'étude et l'exécution de stations de pompage d'eau souterraine est notre spécialité.

Flurstrasse 71 Téléphone 55.813
ZURICH - ALTSTETTEN



Groupe MOTO-COMPRESSEUR mobile

Rendement effectif 3,1 m³ minute
Pression de service = 7 atü

WEBER & SCHWAB

Quai du Bas 41 - BIENNE
TÉLÉPHONE 52.86

Compresseurs - Pompes à vide
MACHINES ROTATIVES SANS AILETTES

Représentant général pour la Suisse :
Karl WELLER & Co., ZURICH, Dufourstrasse, 36



WALO BERTSCHINGER, LAUSANNE

Bureaux à :

ZURICH
AARAU
BERN
LA CHAUX-DE-FONDS
CHUR
EINSIEDELN
FRAUENFELD
LUGANO
LUZERN
ST. GALLEN
SOLOTHURN

Bel-Air-Métropole N° 7 Tel. 33.518

Dépôt à MALLEY - LAUSANNE

Constructions de routes - Cylindrages

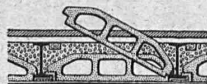
Union des PARQUETERIES SUISSES Berne - Zurich - Bienne

Travaux de parqueterie en tous genres

s'occupe de la fourniture et pose sur lambour dage, asphalte ou asphaltine (nouveau technique)

groupe les meilleures parqueteries de la Suisse romande.

Demander adresses des représentants dans les principales villes.



HOURDIS M. C.
avec couvre-fers en
béton de brique
(système Schmidt)



Canaux de ventilation
Canaux de cheminées
(système Schmidt)

Chapeaux
aspirateurs

Fabrique de Canaux de Cheminées et d'Articles en Ciment S. A.

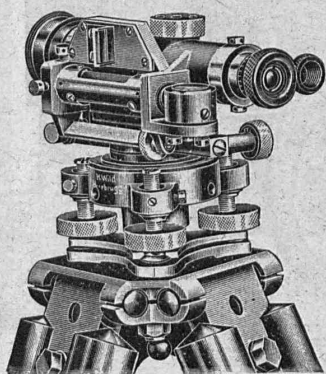
Genève - Rolle - Lausanne

Jumelles 2

WILD

Nouvelle Construction

Le plus petit niveau à lunette Wild



Lecture de la nivelle suivant le dispositif Wild à coïncidence.

Lecture du cercle directement à côté de l'oculaire de la lunette.

Précision pour un nivellement d'un km de longueur avec mesure simple ± 5 mm.

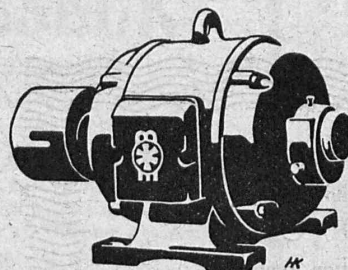
Niveau à lunette I
avec ou sans cercle horizontal
 $\frac{1}{3}$ grand. naturelle
Poids 2 kg. avec caisse en métal.

Prix : Fr.
sans cercle ... 280.—
avec cercle ... 350.—

Demandez description détaillée.

S. A. de vente des Instruments de géodésie
Henri Wild, Heerbrugg.

Téléphone N° 2295



Les Moteurs silencieux Meidinger

peuvent être installés dans chaque local habité.

Exécutions spéciales pour la commande de pompes et d'ascenseurs.

Demandez notre prix-courant.



G. Meidinger & C^{ie}, Bâle

Représentant : L.-E. Golay, Ing.
11, Rue du Mont-Blanc - Genève



ANNUAIRE SUISSE DE LA CONSTRUCTION



Annuaire Technique

(édité avec la collaboration de la Société suisse des Ingénieurs et Architectes et de la Société Suisse des Entrepreneurs)



paraîtra fin juillet



Les adresses de toutes les professions, se rattachant à l'industrie du bâtiment, à la mécanique, à l'électrotechnique y sont groupées d'une manière parfaite.



Prix de souscription : Fr. 10.-



A la S. A. des Entreprises Rudolf Mosse, Zurich 1, Limmatquai 34.



Envoyez après la parution expl. **Annuaire Suisse de la Construction**, au prix de souscription de Fr. 10.—, plus 60 cts. pour le port. Le montant sera payé après réception du livre.



Signature et adresse :



Prière de découper, souscrire et envoyer dans une enveloppe affranchie de 5 cts.

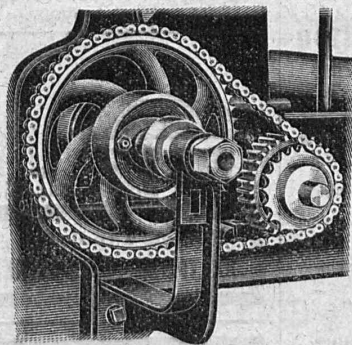


Pour éviter tous les ennuis provenant des dépôts de tuf dans les chaudières, boilers, canalisations, etc.,

placez un filtre **ADOUCCISSEUR D'EAU ZERHYD-DOUCIL**

INSTALLATIONS DE FILTRES A SILEX, DÉGAZEURS, DÉFERRISSEURS, etc., marque ACFI

Concessionnaire exclusif pour la Suisse : Louis F. WOLF, ing., Rämistrasse 7, Zurich. - Tél. 46.832.
Représentant pour la Suisse romande : A. ROBERT, ing.-chim., Mont-Choisi, Lausanne. - Tél. 33.354.



La transmission par Chaînes Renold

est la solution la plus économique des problèmes de la transmission de la puissance

Rendement constant de 98 %. — Absence de glissement. Marche souple, régulière et silencieuse. — Encombrement réduit. — Montage facile. — Frais d'entretien minimes.

Projets et devis sur demande par

W. EMILE KUNZ - ZURICH

Gotthardstr. 21 Téléphone 52.910

En vente à la

Société Suisse d'Édition
Terreaux, 29 LAUSANNE

Indicateur vaudois 1932, le livre d'adresses de Lausanne et du canton de Vaud de vieille réputation. Un volume d'environ 1900 pages, forte reliure. fr. 15.—

Rues, Campagnes et Villas de Lausanne et banlieue. Une brochure de 74 pages fr. 1.—

Guide et Carnet du Locataire, multiples renseignements généraux. Une brochure cartonnée, avec un formulaire de bail et trente quittances de loyer fr. 0.75

Bail à loyer fr. 0.15

Règlement de maison fr. 0.30

A. Junod : Petit Dictionnaire Commercial, explique d'une façon claire et concise une foule de termes de commerce et de finance fr. 0.75

H. Delacrétaz : Le Succès par la Réclame, liquidé à fr. 2.—

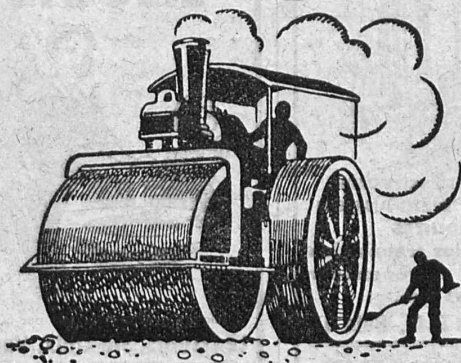
CARTES

Plan de Lausanne et environs, échelle 1/40.000, imprimé en cinq couleurs et d'une lisibilité parfaite fr. 1.50

Carte relief de la région Vevey-Montreux-Rochers de Naye, échelle 1/35.000 fr. 0.50 sur toile à fr. 1.50

Compte de chèques postaux II. 785.

Mentionner au verso du coupon le titre des ouvrages désirés.



LA STUAG

Rue d'Etraz 20, Lausanne

Téléphone 32.241-42

CHAUSSÉES MODERNES

S.T.S.Schweizer Technische Stellenvermittlung
Service Technique Suisse de placement
Servizio Tecnico Svizzero di collocamento
Swiss Technical Service of employment

ZÜRICH, Tiefenhöfe 11 — Telefon: Selnu 23.75 — Telegramme: INGENIEUR ZÜRICH

Gratuit pour tous les employeurs.

Nouveaux emplois vacants :

Machines-Abteilung.

247. *Elektro-Ingenieur* od. Techniker mögl. mit Kenntn. auf dem Gebiete des Eisenbahnrollmaterials und Messapparate. Französ. und deutsch in Wort und Schrift perfekt, gute Kenntn. im engl. Sofort. Frankreich.

249. *Ingenieur-mécanicien* spécialiste pour la fabrication de machines pour l'imprimerie et autres branches s'y rattachant et machines à découper. Suisse romande.

253. *Dipl. Ingenieur* erfahrener Konstrukteur mit mind. 5 Jahren Konstruktionspraxis, als Assistent. Deutsch und französ. perfekt. Schweiz.

269. *Erfahr. Heizungs- und Lüftungs-Ingenieur*. Alter man. 30 J. Baldmögl. Nordwestschweiz.

273. *Techniker* od. Ingenieur als techn. Leiter eines Automobil- und Taxameterbetriebes.

183. *Ingenieur-électricien* pour diriger petite Société d'exploitation spéciale dans fabrication d'enseignes lumineuses de différents genres et modèles. L'ingénieur devra s'intéresser financièrement à la création de cette Société pour la somme de 20 000 fr. s. France. (Entreprise suisse).

Bau-Abteilung.

366. *Ingenieur* ou technicien actif et énergique, de bonne santé, connaissant à fond la construction des tunnels d'aménée d'eau sous pression en haute montagne et capable d'exercer la surveillance des travaux. Entrée en service tout de suite.

318. *Jüng. dipl. Ingenieur* erstklassiger Statiker für Eisenbeton und Eisenbau. Zürich.

380. *Bau-Ingenieur* oder Bauführer routiniert und in Druckluftgründung erfahren für ca. 4 Monate. Deutsche Schweiz.

310. *Architekt* mit Diplom einer Hochschule. Spezialist für Krankenhausbau gewandt in stat. Berechnungen. Arch. Bureau deutsche Schweiz.

348. *Jüng. dipl. Ingenieur* erstkl. Statiker für Eisenbeton und schwierige Umbauten. Zürich.

Les réponses aux annonces ci-dessus doivent être adressées au Service Technique Suisse de Placement à Zurich, et non à la Société Suisse d'Édition (Indicateur Vaudois). Les offres ne seront transmises qu'après l'inscription au S. T. S.

Cours de soudure autogène

La Société Continentale de Lumière et Constructions Mécaniques à Dübendorf (Zurich) a l'avantage de porter à la connaissance de ses clients et autres intéressés qu'elle organise du 19 au 21 juillet 1932 un cours de soudure autogène, où l'occasion sera offerte de se familiariser avec la soudure des différents métaux. A cette occasion il sera démontré un nouveau procédé, peu connu jusqu'ici, permettant d'exécuter les soudures plus rapidement, mieux et meilleur marché, tout en consommant moins de matières d'apport. La soudure à l'arc électrique sera également démontrée. L'enseignement pratique et l'instruction théorique sont donnés par des spécialistes expérimentés. Demandez sans tarder le programme détaillé de cet intéressant cours à la susdite Société.

Zweite Stellen-Ausschreibung

Infolge Rücktritts des bisherigen Inhabers ist die Stelle eines

Direktors der städt. Strassenbahnen Bern

neu zu besetzen.

Erfordernisse : Abgeschlossene technische Bildung, Praxis im Betrieb von Strassenbahnen (Erfahrungen im Kraftwagenbetrieb erwünscht). Befähigung zur selbständigen Leitung eines städtischen Verkehrsunternehmens. Beherrschung der deutschen und französischen Sprache.

Besoldung und Pensionsberechtigung nach den Gemeindevorschriften.

Persönliche Vorstellung nur auf Verlangen.

Anmeldung unter Beilage der Ausweise bis 31. Juli 1932 an die

Direktion der Industriellen Betriebe
der Stadt Bern.

Wettbewerb zur Erlangung von Entwürfen für einen allgemeinen Erweiterungsplan der Stadt Bern und ihrer Vororte.

Der Gemeinderat der Stadt Bern veranstaltet in Verbindung mit dem Gemeinderäten der Vorortgemeinden unter den schweizerischen und den seit 1. Januar 1930 in der Schweiz niedergelassenen Fachleuten einen Wettbewerb zur Erlangung von Entwürfen für einen allgemeinen Erweiterungsplan der Stadt Bern und ihrer Vororte.

Die Projekte sind mit einem Kennwort versehen bis zum 31. Juli 1932 unter der Aufschrift « Wettbewerb Erweiterungsplan Bern » der städtischen Baudirektion I, Bundesgasse 38, Bern, franko einzusenden.

Sämtliche Unterlagen sind gegen Einzahlung von Fr. 120.— auf der Kanzlei der städtischen Baudirektion I zu beziehen. Wird ein programmgemässer Entwurf eingereicht, so wird der Betrag von Fr. 120.— zurückerstattet. Werden die Unterlagen innerhalb einer Frist von 4 Wochen nach Empfang unbeschädigt zurückgesandt, so werden Fr. 80.— zurückvergütet.

Das Wettbewerbsprogramm und die dazugehörigen Unterlagen liegen auf dem städt. Tiefbauamt, Bundesgasse 38, I. Stock, zur Einsichtnahme durch die Interessenten auf.

Bern, den 1. Juli 1932.

Namens des Gemeinderates
der Stadt Bern :

Der städt. Baudirektor I :
H. LINDT.

Architecte

Allemand, 28 ans, 1^{re} force, succès concours, actuellement occupé en Suisse orientale, désire changer de place à la Suisse romande pour perfectionner ses connaissances de la langue. Offres sous chiffre V 9811 G à Publicitas, St-Gall.

Brevets d'invention

marques - dessins et modèles

A. BUGNION

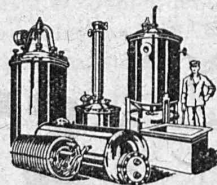
Physicien diplômé de l'Ecole Polytechnique Fédérale
Ancien élève de l'Ecole Supérieure d'Electricité, à Paris.
Ancien expert technique au Bureau Fédéral de la Propriété Intellectuelle.

GENÈVE

Rue de la Cité, 20

LAUSANNE

Grand Pont, 2



**BOILERS, RÉSERVOIRS,
RÉCIPIENTS D'EXPANSION
CONDUITES**

ainsi que tous travaux en
tôle jusqu'à une épaisseur
de 15 mm.

H. Bertrams S. A., Bâle 13

Rue des Vosges N° 101

Téléphone Safran 4690 et 4699

Les titulaires des brevets suisses ci-après désirent entrer en relation avec les industriels suisses en vue de la mise en œuvre de leur invention :

N° 134 366 — 23 mai 1927 : « Procédé et installation pour l'extraction des matières grasses industrielles à basse température. »

N° 145 923 — 2 août 1929 : « Bituminosés Mischgut und Verfahren zu seiner Herstellung ».

Prière d'adresser offres et propositions à l'Office de Brevets A. Bugnion, Cité 20, Genève, qui les transmettra à qui de droit.



Volets à rouleaux
HARTMANN & C^e, BIENNE

Le distributeur hygiénique
de savon liquide

“ LISODIS ”



Catalogue gratis et franco par S. A.
LE LISODIS, Ste-Croix, Vaud